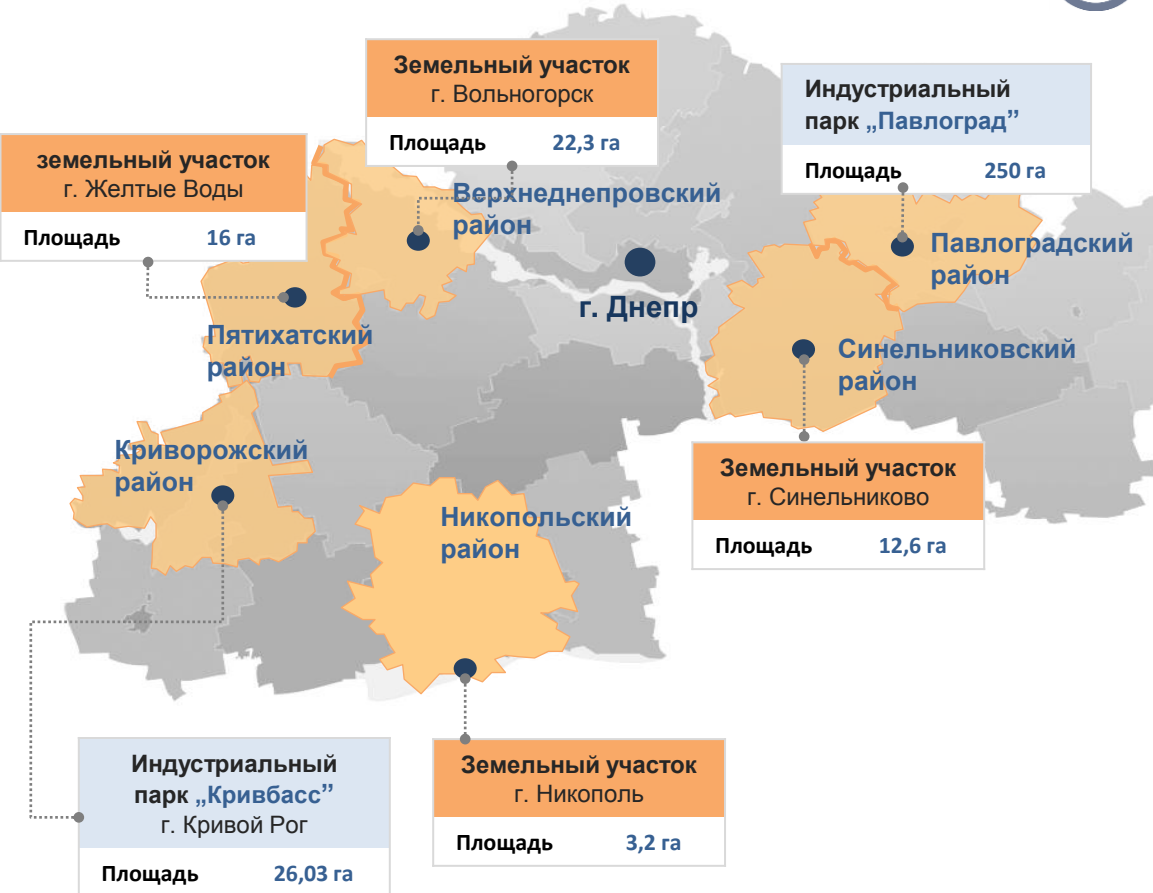




ТЕРРИТОРИИ ДЛЯ РАЗМЕЩЕНИЯ ПРОИЗВОДСТВЕННЫХ МОЩНОСТЕЙ И ИНДУСТРИАЛЬНЫХ ПАРКОВ



| Характеристика участков | |
|---|--|
| Общая площадь | Более 1 200 га |
| Общее количество участков | Более 70 |
| целевое назначение | Земли промышленности |
| Механизм предоставления прав пользования | |
| Земли коммунальной/ государственной собственности, земли запаса | <ul style="list-style-type: none"> • Аукцион на право аренды; • распорядитель - муниципалитеты, Днепропетровская ОГА |
| Земли переданы в аренду | Субаренда |
| Индустриальный парк „Павлоград“ | Субаренда |
| Индустриальный парк „Кривбасс“ | Конкурс на управляющую компанию |
| Земельный участок более 15 га | Возможно создание Индустриального парка |

• Запрос на получение информации.

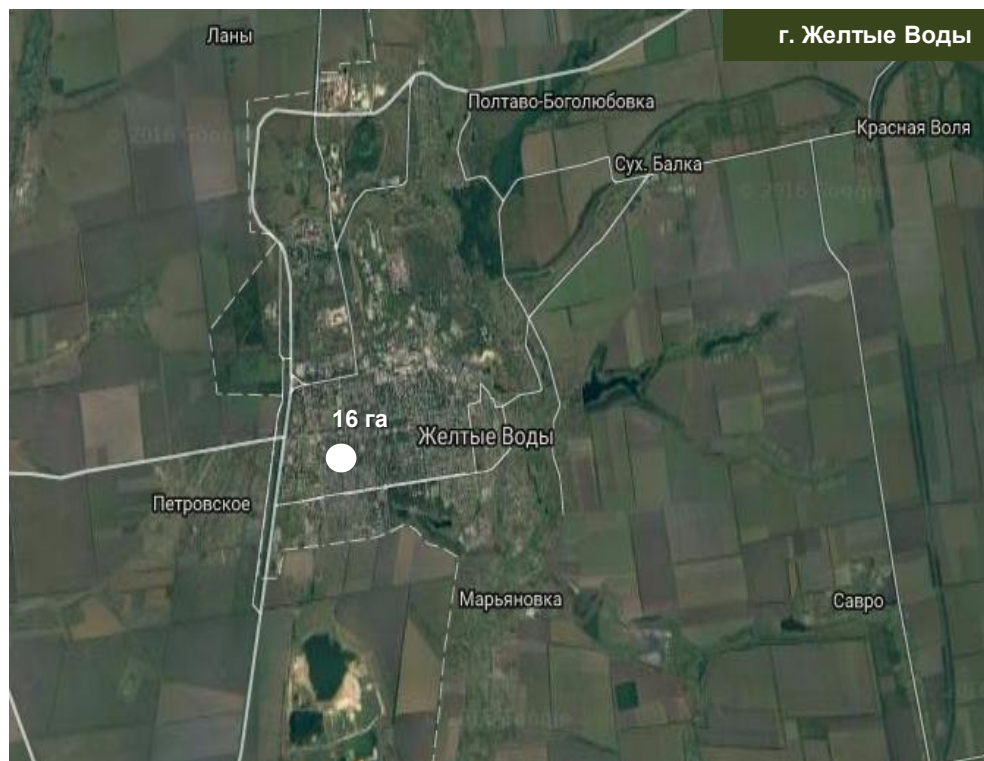




ПРЕДЛОЖЕНИЕ ПО РАЗМЕЩЕНИЮ ПРОИЗВОДСТВЕННЫХ МОЩНОСТЕЙ

г. Жёлтые Воды

Управление земельным участком для размещения производственных мощностей.



Характеристика участка

| | |
|--------------------------|------------------------------|
| Площадь | 16 га |
| Инициатор проекта | Желтоводский городской совет |

Инженерная инфраструктура

| | |
|--|--|
| Газоснабжение | Расстояние до газораспределительного пункта 100 м |
| Водоснабжение | Расстояние до ближайшего пункта подключения 400 м |
| Расстояние до ближайшего транспортного пути | <ul style="list-style-type: none">• 2 км - ж/д станция "Желтые Воды-2";• 0,2 км - расстояние до прилегающей дороги. |





ПРЕДЛОЖЕНИЕ ПО РАЗМЕЩЕНИЮ ПРОИЗВОДСТВЕННЫХ МОЩНОСТЕЙ

г. Вольногорск

Управление земельным участком для размещения производственных мощностей.



Характеристика участка

| | |
|--------------------------|-------------------------------|
| Площадь | 22,32 га |
| Инициатор проекта | Вольногорская городской совет |

Инженерная инфраструктура

| | |
|--|--|
| Электроснабжение | Расстояние до подстанции 120 м, мощностью 10 кВ |
| Газоснабжение | Расстояние до газораспределительного пункта 120 м |
| Водоснабжение | Расстояние до ближайшего пункта подключения 100 м |
| Расстояние до ближайшего транспортного пути | <ul style="list-style-type: none">• 700 м - ж/д станция "Вольногорск";• 0,1 км - дорога Т-04-23 |

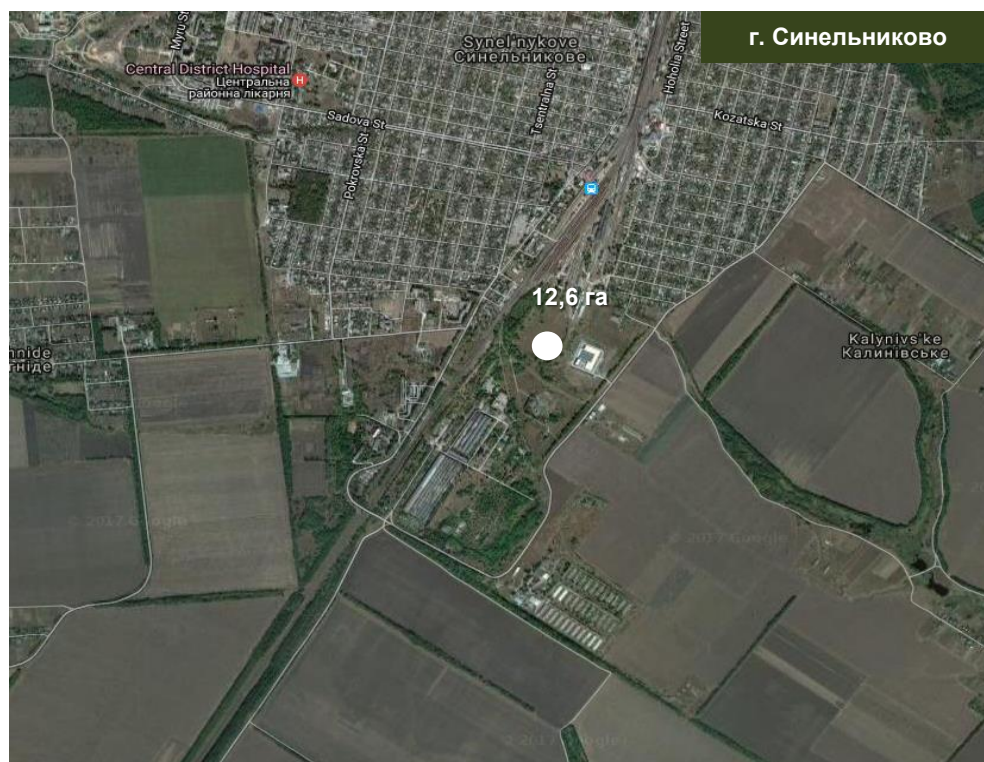




ПРЕДЛОЖЕНИЕ ПО РАЗМЕЩЕНИЮ ПРОИЗВОДСТВЕННЫХ МОЩНОСТЕЙ

г. Синельниково

Управление земельным участком для размещения производственных мощностей.



Характеристика участка

| | |
|-------------------|---------------------------------|
| Площадь | 12,6 га |
| Инициатор проекта | Синельниковский городской совет |

Инженерная инфраструктура

| | |
|---|---|
| Электроснабжение | Расстояние до подстанции 0,5 км, мощностью 35/10 кВ |
| Газоснабжение | Расстояние до газораспределительного пункта 500 м |
| Водоснабжение | Расстояние до газораспределительного пункта 500 м |
| Расстояние до ближайшего транспортного пути | 0,5 км - дорога Т 0445 |





ЗЕРНОВОЙ ТЕРМИНАЛ КЛАССА РЕКА - МОРЕ

Никопольский район

об объекте

- **Краткое описание:** продажа объекта промышленной недвижимости/земельного участка. Возможное использование: зерновой терминал класса река-море.
- **Место дислокации объекта:** промышленное здание расположена на въезде в г.Никополь на берегу Каховского водохранилища, 700 м до трассы Н-23.
- **Инфраструктура:**
 - земельный участок;
 - промышленное здание, площадью 7500 м², в т. ч. бытовые и офисные помещения, холодильные камеры 800 м², высота потолков 5 м, одно из помещений оборудовано двумя кран-балками, 2 грузовые эстакады;
 - территория огорожена ж/б забором, удобный въезд для большегрузных автомобилей. Причал с/б с возможностью приема судов шириной 18 м, длиной 130 м, осадкой до 4 м.
- **Общая стоимость объекта: \$ 300 тыс**

Владелец

- ООО "ТРЕЙД ДІЛ М"
- Контактное лицо: Савран Галина, тел. +38 (056) 742-86-34, e-mail: savran.dia@gmail.com



Характеристика участка

| | |
|--|---|
| Общая площадь | 3,2 га |
| Целевое назначения | Для размещения и эксплуатации основных, подсобных и вспомогательных зданий и сооружений предприятий другой промышленности |
| Кадастровый номер | 1222986000:01:027:0516 |
| Инженерная инфраструктура | |
| Водно-транспортная инфраструктура | Причал |
| Электроснабжение | два трансформатора 160 и 320 кВт |
| Газоснабжение | Газопровод |
| Водоснабжение | Центральное |
| Расстояние до ближайшего транспортного пути | 700 м до трассы Н-23 |

