

DIA

Dnipropetrovsk
investment
agency

Криничанська

Селищна ОТГ

- Рибне господарство
- Виробництво спецій та прянощів
- Розведення ВРХ та переробка молока
- Вирощування зернових та технічних культур

Сьогодні Криничанська ОТГ налічує 21 населений пункт, що розміщується на території 264, 46 кв.м. Населення складає 8,7 тисяч чоловік. У власності Криничанської селищної ради перебуває 4 школи, 4 садочки, 4 сільські бібліотеки, 4 клуби, Центр учнівської, 2 лікарські амбулаторії, ФАПи. З початку об'єднання в місцевий бюджет почав надходити податок на доходи з фізичних осіб у розмірі 60% . Окрім того, громада отримує кошти з бюджетів різних рівнів у вигляді субвенцій та дотацій.



Площа: **264.43 км²**

Адміністративний центр: с-т Кринички

Кількість старостинських округів: **2**

Кількість населених пунктів: **21**

Міське населення: **4,1 тис.** чоловік

Сільське населення: **4,5 тис.** чоловік

На обліку перебуває **178** безробітних

Склад громади



1 селище



20 сіл



3 сільські ради

Криничанська селищна рада

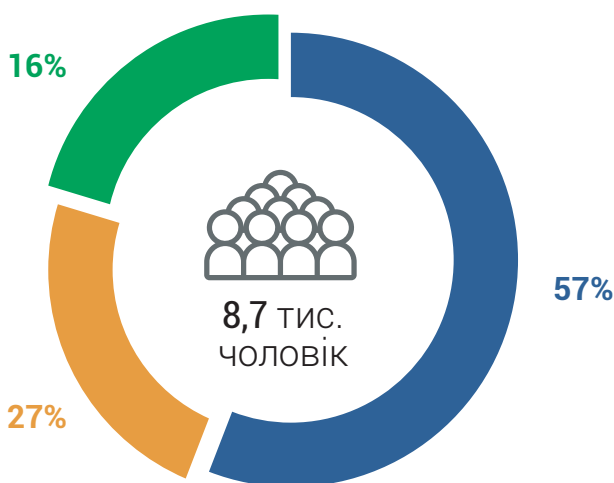
с-т Кринички
село Гримуче
село Новопідгірне
село Новопушкарівка
село Одарівка
село Суворовське
село Червоний Яр
село Чернече
село Яблунове

Дружбівська сільська рада

село Дружба
село Кам'янчани
село Малярщина
село Мирне
село Первозванівка
село Сухий Хутір
село Улянівка
село Червоний Став

Маломихайлівська сільська рада

село Маломихайлівка
село Діброва
село Новокалінівка
село Шмакове



■ Економічно активне населення

■ Населення пенсійного віку

■ Діти



СПЕЦІАЛІЗАЦІЯ ГРОМАДИ

Прісноводне рибництво

На території громади працює ТДВ "КРИНИЧАНСЬКЕ РИБОВОДНЕ СІЛЬСЬКОГОСПОДАРСЬКЕ ПІДПРИЄМСТВО", що займається прісноводним рибальством, рибництвом та торгівлею рибою, ракоподібними та молюсками

Вирощування зернових, кукурудзи, соняшнику

Більшість посівних площ зайнята під кукурудзу, пшеницю, ярий/озимий ячмінь та соняшник.

Розведення великої рогатої худоби та переробка молока

На території ОТГ діють 5 кооперативів що займаються розведенням великої рогатої худоби молочних порід, переробленням молока, виробництвом масла та сиру.

Виробництво спецій

На території Криничанської ОТГ працює приватне підприємство «Укрпрод сервіс» яке займається виробництвом більше ніж 300 видів різноманітних спецій та прянощів.

ВЕЛИКІ ТА УНІКАЛЬНІ ПІДПРИЄМСТВА НА ТЕРИТОРІЇ ОТГ

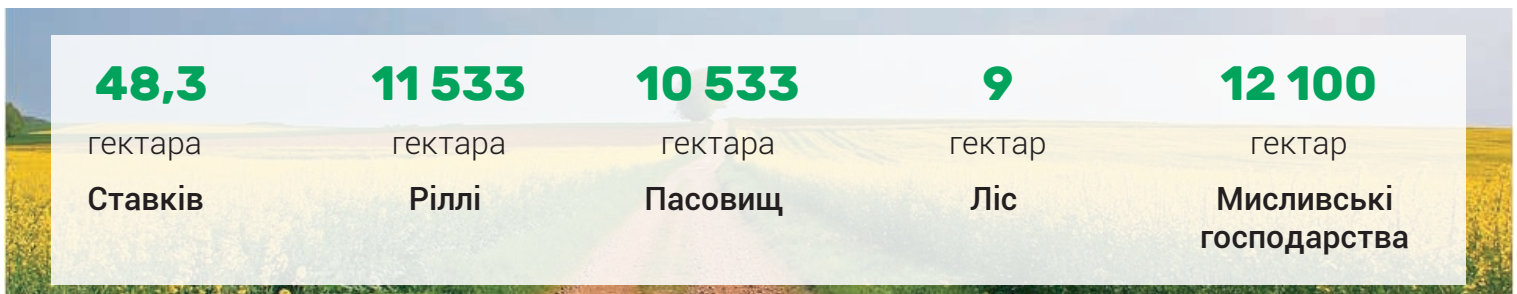
ПП "УКРПРОД СЕРВІС"

ТОВ «АРМАДА-СПЕЦ»

ТОВ «Криничанський Рибгосп»

ВАТ «ЕК ДНІПРООБЛЕНЕРГО»

Структура земель в Криничанській ОТГ



2 електричні підстанції



1 Пропозиція бізнесу

Пропонуються складські приміщення для розміщення промислового виробництва



АВТОМОБІЛЬНІ ДОРОГИ

Через територію ОТГ проходять такі автомобільні маршрути:

E50 Франція-Німеччина-Чехія-Словаччина-Україна-Росія

T0422 Павлоград-Надеждівка-Голубівка

T0430 Кам'янське — Кринички — Світлогірське

H08 Бориспіль — Кременчук — Дніпро — Запоріжжя — Пологи — Маріуполь

Відстань до найближчих міст

м. Дніпро 50,6 км

м. Кам'янське 25 км

ЗАЛІЗНИЧНІ СТАНЦІЇ

Назва станції	Відстань від центру ОТГ
Кам'янське-Пасажирське	24 км
Воскобійня	21 км

РІЧНИЙ ПОРТ

Річний порт знаходиться у м. Кам'янське. Відстань від центру смт Кринички становить 26 км.

ПОДАТКОВІ НАДХОДЖЕННЯ

	2019	2020
Податок та збір на доходи фізичних осіб	24 515 798 грн	26 559 060 грн
Акцизний податок з вироблених підакцизних товарів	284 255 грн	296 630 грн
Акцизний податок з ввезених на митну територію підакцизних товарів	1 204 240 грн	1 264 301 грн
Податок на майно	4 374 316 грн	4 692 395 грн
Єдиний податок	7 272 512 грн	7 857 719 грн
Екологічний податок	11 910 грн	11 000 грн
Інші податки	330 382 грн	400 000 грн
Всього	37 993 413 грн	41 081 105 грн

Заклади що утримуються за рахунок місцевого бюджету

- | | | |
|-----------------------|---|-------------------------------------|
| 4 Школи | 2 Фельдшерсько-акушерські пункти | 1 Музикальна школа |
| 4 Дитячі садки | 2 Амбулаторії, поліклініки | 1 Інклюзивно-ресурсний центр |
| 1 Лікарня | 9 Заклади культури | |

Зареєстровані суб'єкти господарської діяльності ОТГ за видами діяльності

6



Промислових підприємств

26



Підприємств сфери послуг

76

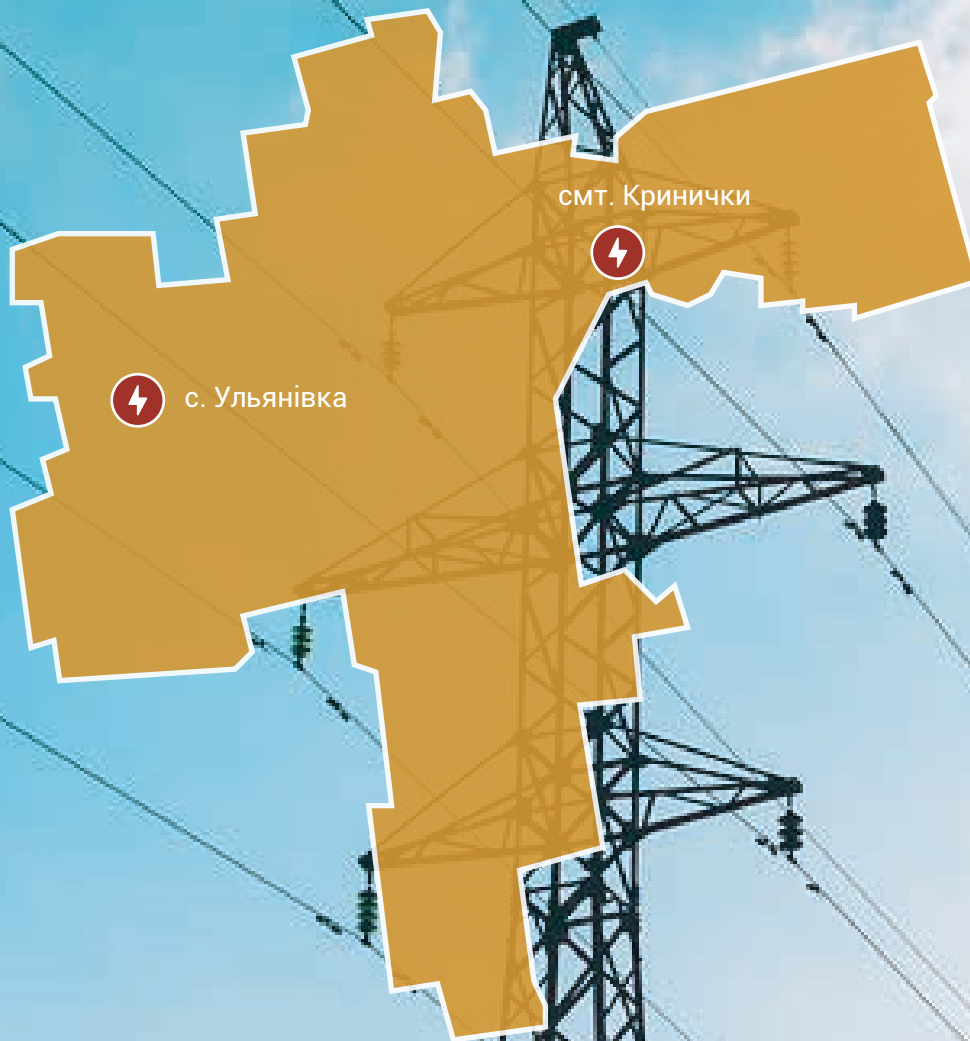


Сільськогосподарські підприємства

5



Кооперативів



	594 ПС "Ульяновка" 35/10	587 ПС "Кринички (нов.)" 35/10
Електричне навантаження в режимний день, кВт	0,7	3,35
Максимально допустима потужність підстанції, P _{макс.} , кВт	4,122	12,88
Номінальна потужність підстанції, S _{ном.} ,кВА	3 200+4 000	2x10 000

МАЙНОВИЙ КОМПЛЕКС КОЛИШНЬОГО БОРОШНЯНОГО ВИРОБНИЦТВА

Пропонується територія (майданчик) для розміщення переробного виробництва та/або зберігання продукції (товарів).

Для виробництва м'ясної продукції та зберігання зернових культур.

Можливе використання комплексу під ВРХ/ свинарство/ птахівництво, тощо.

На даний час комплекс не використовується.

До складу підприємства входять:

12 будівель загальною площею **350 м²**

Земельна ділянка **0,58 га**

Власна підстанція потужністю **80кВт/год**

Під'їзна дорога

Земельна ділянка

Загальна площа 0,58 га

Цільове призначення інше сільськогосподарське

Розпорядник Криничанська ОТГ

Будівлі на території

Загальна площа **1 322,6 м²**

Пром. виробництво **350 м²**

Будівлі складу **800 м²**

Адмінбудівля **39,3 м²**

Додаткові приміщення **133,3 м²**

Підлога **Бетон**

Стан споруд **★★★★☆**

Кількість поверхів **1**



Наявна інженерна інфраструктура



Електроенергія
80 кВт/год



Водопостачання
(централізоване)

■ КОНТАКТИ

КРИНИЧАНСЬКА СЕЛИЩНА ОТГ

Поштова адреса

52300 Дніпропетровська
область, Криничанський
район, смт Кринички, вул.
Нагірна, 2

Телефони

(05654) 9-15-91

Електронна пошта

info@krin.otg.dp.gov.ua

Часи роботи

Понеділок-четвер: 8.00-17.00
П'ятниця: 8.00-16.00
Перерва на обід: 12.00-13.00

krin.otg.dp.gov.ua

www.facebook.com/1027654744002537

ДНІПРОПЕТРОВСЬКЕ ІНВЕСТИЦІЙНЕ АГЕНСТВО

Поштова адреса

49004, м. Дніпро, проспект
Олександра Поля 2, офіс
538

Телефони

+38 056 742 86

Електронна пошта

info@dia.dp.ua

Часи роботи

Понеділок-четвер: 9.00-18.00
П'ятниця: 9.00-16.45
Перерва на обід: 13.00-14.00

www.dia.dp.gov.ua

www.facebook.com/dia.investment

За інформацією щодо пропозицій бізнесу звертайтеся до Дніпропетровського інвестиційного агенства.

