

DIA

Dnipropetrovsk
investment
agency

Любимівська

СІЛЬСЬКА ОТГ

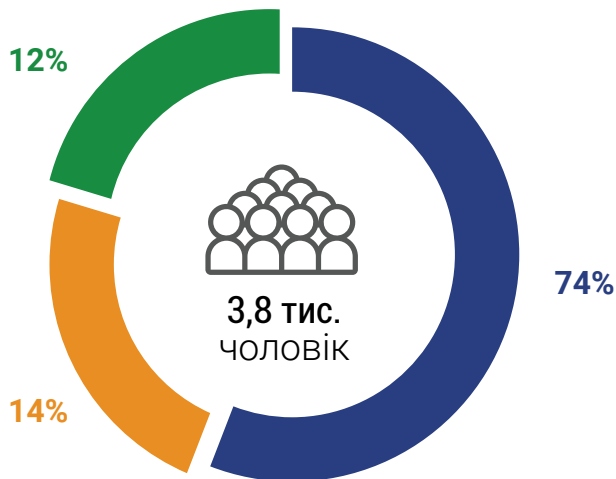
- Видобуток граніту та мігматиту
- Вирощування зернових, бобових і олійних культур
- Екоферма
- Природно-історичний парк
- Заказник загальнодержавного значення

Любимівська об'єднана територіальна громада розташована за 25 км на південний схід від м. Дніпро і за 9 км від залізничної станції Іларіонове та омивається р. Дніпро.

Площа: **156,4 км²**

Адміністративний центр: **с. Любимівка**

Кількість старостинських округів: **1**



- Економічно активне населення
- Населення пенсійного віку
- Діти

Склад громади

 6 сіл

Любимівська сільська рада

село Любимівка
село Перше Травня
село Придніпрянське

Дібровська сільська рада

село Діброва
село Веселе
село Воронівка

Земельні ресурси

- Ріллі – **6920, 88 га**
- Пасовищ – **1268, 89 га**
- Ліс – **633, 2829 га**



На території ОТГ є 4 родовища, що розробляються, зі значними покладами граніту, а також одне родовище мігматиту. Водні ресурси представлені р. Дніпро, р. Маячка та р. Ворона

ПРИРОДНО-ЗАПОВІДНИЙ ФОНД

На території Любимівської ОТГ, між с. Перше Травня і с. Любимівка, розташований лісовий заказник загальнодержавного значення «Урочище Яцево». Площа складає 175 га, а охоронна зона - 1189 га. Урочище є природною байрачною дібровою, в якій збереглися дуби з козацьких часів. По дну балки протікає струмок.

Назва Яцевого яру, як і однойменного, нині затопленого, острова на Дніпрі, що був навпроти яру, походить від імені козака-зимовчака Яцька.

Основною лісоутворюючою породою є дуб звичайний з участю в'яза граболистого і клена татарського; домішок становлять клен польовий, липа серцелиста, ясен, груша звичайна, яблуня лісова. Середній вік деревостанів – 80–90 років, трапляються ділянки з віковими дубами (до 150 років). У підліску – бруслина європейська, бруслина бородавчаста, бузина чорна, крушина ламка, свидина кров'яна, аморфа кущова. Багатий трав'яний покрив (понад 360 видів вищих рослин). В заказнику росте 9 видів вищих судинних рослин, занесених до Червоної книги України – рябчик руський, ковили найкрасивіша та лессінга, рястка Буше та інші. Унікальний для умов середнього та нижнього Дніпра байрак зберігає рідкісну папороть – пухирник ламкий, у степових ділянках трапляється ковил.

Надзвичайно різноманітна фауна безхребетних – понад 2500 видів, у тому числі рідкісні – турун угорський, сатир Герміона, блакитна й малинова стрічкарки. Фауна хребетних – типова для байрачно-степових комплексів і включає такі раритетні види, як степова гадюка, мідянка, зелена ящірка, борсук та інші. З тварин водяться олень європейський, козуля європейська, свиня дика, лисиця, заєць-русак, фазан, сова вухата, соловейко, дрізд співочий, вивільга; трапляється балабан, занесений до Червоної книги України. Зберігається також фауністичний комплекс комах, що притаманний байрачним дібровам, серед яких майже 50 є рідкісними.

Заказник має ґрунтозахисне, водорегулююче, науково-пізнавальне та естетичне значення.

На території Урочища «Яцево» розташований пам'ятник загиблим у Другій Світовій війні.



АВТОМОБІЛЬНІ ДОРОГИ

Вздовж території ОТГ проходять такі автомобільні маршрути:

T0401

Дніпро-Васильківка-Покровське-Гуляйполе-Пологи-Токмак-Молочанськ-Мелітополь



ЗАЛІЗНИЧНІ СТАНЦІЇ

Залізнична станція Іларіонове на лінії Нижньодніпровськ-Вузол – Синельникове знаходиться за 9 км від с. Любимівка.



ПОВІТРЯНИЙ ТРАНСПОРТ

Відстань до Міжнародного аеропорту Дніпропетровськ - 19 км

ВІДСТАНЬ ДО НАЙБЛИЖЧИХ МІСТ ТА ОБЛАСНОГО ЦЕНТРУ

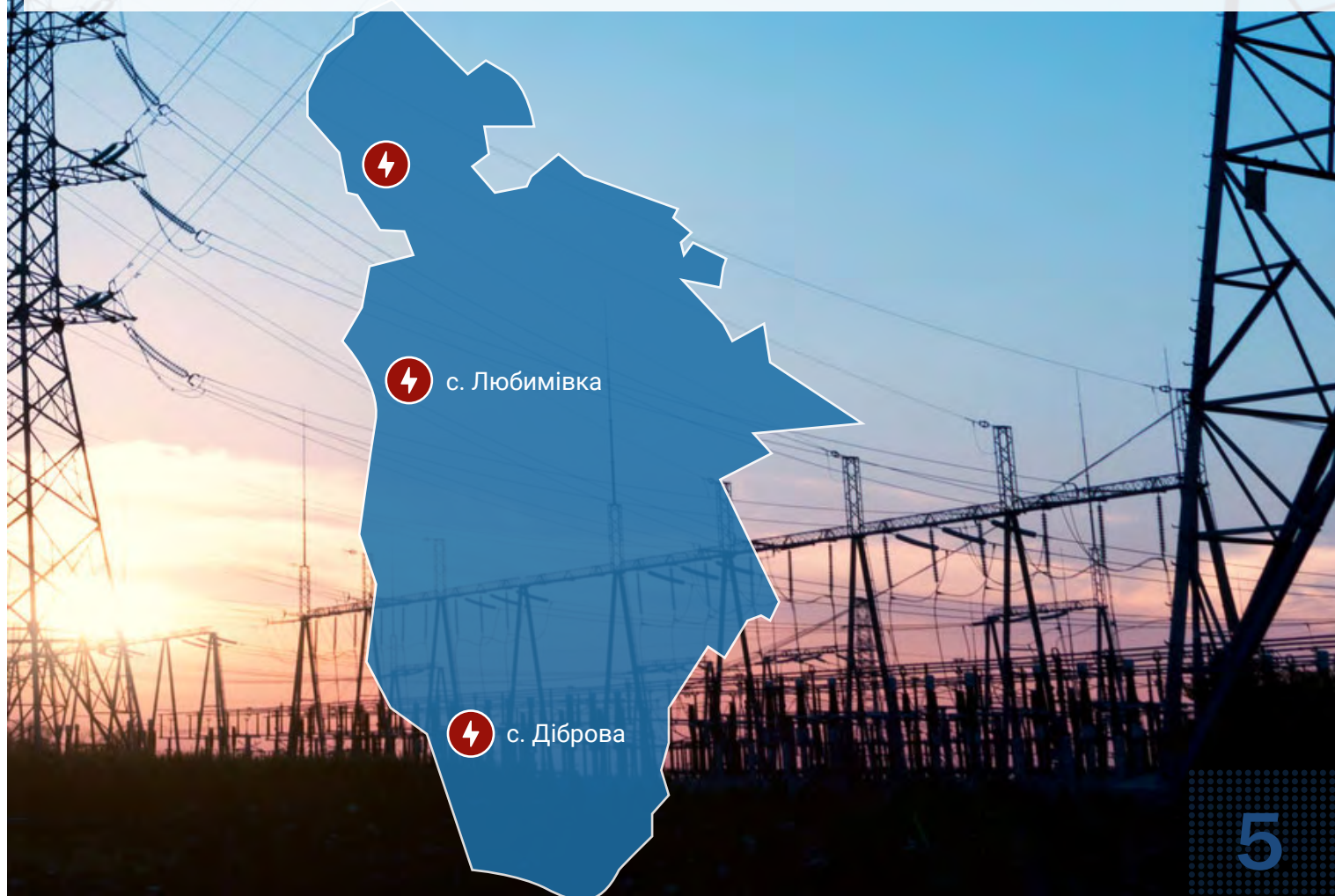
м. Дніпро	-----	22 км
м. Кам'янське	-----	69 км
м. Запоріжжя	-----	91 км
м. Павлоград	-----	86 км





КОМУНАЛЬНІ ПОСЛУГИ

- Централізоване газопостачання – АТ «Дніпропетровськгаз»
- Централізоване водопостачання – КП «Господар»
- Електропостачання – ПАТ «Дніпрообленерго»

ЕНЕРГОПОСТАЧАННЯ

НАЗВА	НОМІНАЛЬНА ПОТУЖНІСТЬ S _{ном.} ,кВА
ПС "Леніна" 35/10/6	1600+2×2500
ПС "Любимівка" 35/10	2×4000
ПС "Діброва" 35/10	2×1600



	Доходи міського бюджету	28 480 000 грн
	Рівень дотаційності бюджету	6,9 %
	Власні доходи на одного мешканця	4 438 грн
	Капітальні видатки на одного мешканця	1 709 грн
	Середня заробітна плата	6 000 грн

	Землі промисловості	Сільськогосподарські землі
Ставка податку	1,5 - 5%	0,3 - 5%
Ставка оренди	5%	5%

ПІДПРИЄМСТВА ЗА ВИДАМИ ДІЯЛЬНОСТІ



27

Послуги



9

Організацій
сільського
господарства



1

Будівництво



10

Промисловість

ПЕРСПЕКТИВНІ НАПРЯМКИ ДІЯЛЬНОСТІ ОТГ

- Розвиток спортивно-культурного напрямку
- Розвиток історичного і туристичного напрямку Любимівської ОТГ
- Впровадження програми будівництва соціально доступного житла

ОСНОВНІ СІЛЬСЬКОГОСПОДАРСЬКІ ПІДПРИЄМСТВА ГРОМАДИ

Вирощування зернових та технічних культур є основною спеціалізацією сільського господарства громади.

Галузь сільського господарства – одна з провідних у економічному розвитку ОТГ. Сільськогосподарський комплекс громади представлений наступними основними підприємствами: ТОВ «Любимівка» (5885 га), ТОВ «СІЛЬСЬКОГОСПОДАРСЬКА ФІРМА «НИВА» (465 га) та ТОВ «ТОРГІНВЕСТ АГРО». Головною спеціалізацією даних підприємств є вирощування кукурудзи (на зерно), пшениці, сояшнику, ячменю та ріпаку олійного.

НАЗВА

ПРОДУКЦІЯ

ТОВ «Любимівка»

кукурудза (на зерно), пшениця, ріпак олійний, сояшник, ячмінь

ТОВ «СІЛЬСЬКОГОСПОДАРСЬКА ФІРМА «НИВА»

кукурудза (на зерно), пшениця, ріпак олійний, сояшник, ячмінь

ТОВ «ТОРГІНВЕСТ АГРО»

кукурудза (на зерно), пшениця, ріпак олійний, сояшник, ячмінь, горіхи

УНІКАЛЬНІСТЬ

- На території Любимівської територіальної громади діє потужна добувна промисловість з видобування граніту та мігматиту, яка представлена кар'єрами: ТОВ «Любимівський гранітний кар'єр» (Любимівська і Чаплинська ділянки), ТОВ «Рибальський гранітний кар'єр» та ТОВ «АФ Новатор», яка володіє Петровським гранітним кар'єром.
- З метою створення умов для організації міжнародного туризму, відновлення біологічного та ландшафтного різноманіття, проведення заходів щодо просвітницької діяльності, проведення дозвілля, екскурсійно-пізнавальних заходів для мешканців міста Дніпропетровська та всіх регіонів України планується створення регіонального природно-історичного парку «Надпоріжжя». Сільською радою активно ведеться робота по збору матеріалів для виготовлення проектної документації об'єктів інфраструктури, які плануються для будівництва парку.
- Еко ферма «О'ферма» – підприємство яке вирощує кіз екзотичних порід та перепелів. Основною продукцією є козяче молоко, йогурти, яйця, свіже дієтичне м'ясо, а також копчені делікатеси.
- Лісовий заказник загальнодержавного значення «Урочище Яцево», площею 175 га, де зустрічаються деякі рідкісні представники флори та фауни занесені до Червоної Книги.

До 2030 року планується реалізувати проект створення природно-історичного парку «Надпоріжжя». Місцевість, на якій розташовані землі Любимівської сільської територіальної громади, та прилеглі до неї території представляють історичну та природну цінність. З давніх-давен тут селилися люди, віками співіснували різноетнічне населення та племена, точилася боротьба між степовими племенами татар, кочівниками, слов'янськими племенами, козаками. Тут розпочинався всім відомий Чумацький шлях.

Вздовж берегів Дніпра, в балках природою створені неповторні природні комплекси рослинного та тваринного світу. Багато років ця місцевість входить до переліку цінних природних територій, зарезервованих для подальшої організації об'єктів природно - заповідного фонду. Тут, посеред Дніпра, розташовані чотири верхні дніпровські пороги.

З метою створення умов для організації міжнародного туризму, відновлення біологічного та ландшафтного різноманіття, проведення заходів щодо просвітницької діяльності, проведення дозвілля, екскурсійно-пізнавальних заходів для мешканців міста Дніпропетровська та всіх регіонів України планується створення регіонального природно-історичного парку «Надпоріжжя».

Сільською радою ведеться робота по збору матеріалів для виготовлення проектної документації об'єктів інфраструктури, які плануються для будівництва на території парку «Надпоріжжя».

Це туристично-розважальний історико-козацький комплекс «Фортеця», який буде складатись з історичного музею становлення та розвитку козацтва, православної церкви, козацького спортивного центру зі стрільбищами, конюшні та готельно-розважального комплексу.

Біля села Придніпрянське на березі р. Течія (р.Татарка), яка впадає в р. Дніпро планується туристично-розважальний, історико-етнографічний комплекс «Козацька слобода» який представятиме із себе етнографічний музей з невеличким поселенням в якому відвідувачі будуть знайомитися з життям та побутом людей, які жили в XVIII – XIX віках.

Ресторанний комплекс національної української кухні – «Шинок», естрадно-концертний амфітеатр «Співоче поле».

В с. Перше Травня, на території колишнього гранітного кар'єру на самому березі р. Дніпро - туристичний, спортивно-розважальний комплекс «Пороги», на території якого будуть розміщені готельний комплекс, яхт-клуб, дайвінг, рибальський, альпіністський клуби та родзинка комплексу – аквапарк.

В селі Воронівка є можливим створення екоселища «СТРІЛЬЧА ЗАБОРА».

АДРЕСА, ОПИС	ПЛОЩА, м ²	МОЖЛИВЕ ВИКОРИСТАННЯ	МЕХАНІЗМ СПІВРОБІТНИЦТВА
<p>с. Любимівка, вул. Садова</p> <p>Пропонується 2-поверхова будівля – будинок культури (комунальна власність).</p> <p>Кадастровий номер на земельну ділянку 1221484000 04 003 0014</p> <p>(для будівництва та обслуговування будівель закладів культурно-просвітницького обслуговування Для будівництва та обслуговування будівель закладів культурно-просвітницького обслуговування під "Спортивно-культурний комплекс")</p>	900	Будинок культури, а також організація та проведення спортивних заходів	Концесія

ІНДУСТРІЯ ВІДПОЧИНКУ

Створення спортивно-культурного комплексу (Любимівська ОТГ)



Опис проєкту

Громадою пропонується земельна ділянка та двоповерхова будівля у с. Любимівка, для створення спортивно-культурного комплексу.

Ініціатор проєкту

Любимівська ОТГ
<https://liubym.otg.dp.gov.ua/ua>

Тривалість проєкту

2 роки

Цілі проєкту

- проведення етапів чемпіонатів України, області, а також спортивних змагань району та громади (футбол, баскетбол, волейбол, регбі тощо);
- використання комплексу як спортивної бази для професійних та аматорських клубів громади (ДЮФК «Оріон»);
- проведення культурних заходів та етнографічних фестивалів;
- сприяння покращенню стану здоров'я мешканців громади, популяризація спорту та здорового способу життя серед молоді;
- збільшення податкових надходжень до бюджету громади;
- створення додаткових робочих місць у громаді.

В радіусі 100 км знаходяться кілька десятків футбольних, баскетбольних, волейбольних та інших спортивних клубів, які є зацікавленими сторонами у реалізації даного проєкту

Механізм співробітництва

Концесія

Економічні показники проєкту

Орієнтовна вартість реалізації даного проєкту складає 25,0 млн грн

Вже виконано будівельно-монтажних робіт на 2,770 млн грн



Існуючий будинок культури в с. Любимівка



Існуючий стадіон в с. Любимівка

Спортивно-культурний комплекс

Стадіон з штучним покриттям

Кількість дітей шкільного віку в громаді
– 449 осіб

Чисельність населення віком 16-59 років
– 2754 осіб

ІНДУСТРІЯ ВІДПОЧИНКУ

Створення спортивно-культурного комплексу (Любимівська ОТГ)



Технічні параметри проєкту

Характеристика ділянок:

- площа ділянки: 1,4586 га;
- площа будівлі: $\approx 900 \text{ м}^2$;
- цільове призначення: для будівництва та обслуговування будівель закладів культурно-просвітницького обслуговування під «Спортивного - культурний комплекс».
- кадастровий номер: 1221484000:04:003:0014
- розпорядник: Любимівська ОТГ.

Інженерна інфраструктура:

Водопостачання/водовідведення – наявне;

Газопостачання – відсутнє, на відстані $\approx 1 \text{ км}$ є ГРП, з пропускною потужністю 2740,43 куб.м/год;

Електропостачання – наявне.

Логістична інфраструктура:

- відстань до автошляху територіального значення Т0401 – 11,5 км;
- відстань до міжнародного аеропорту «Дніпропетровськ» – 19,1 км;
- м. Дніпро – 22,1 км;
- м. Запоріжжя – 91,1 км;
- м. Павлоград – 85,8 км.

Сусідні ділянки: Любимівська середня школа, Любимівська сільська рада, дитячий майданчик, дитячий садок.

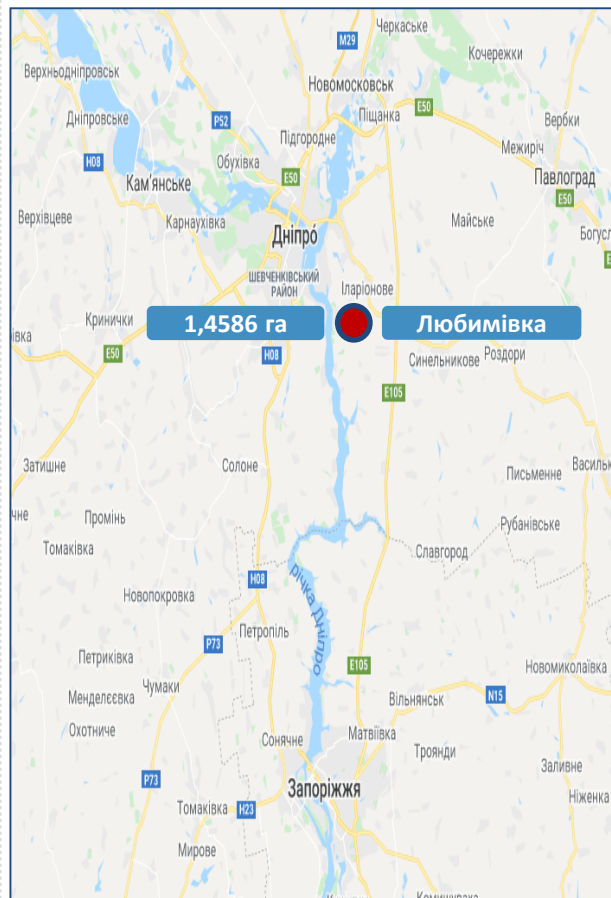
Додаткова інформація

Проєктом передбачено будівництво сучасного стадіону на 350 місць, розміром 108/64 м/м, зі штучним покриттям та освітленням. У приміщенні будинку культури заплановані роздягальні, душеві кімнати, тренажерний зал та зал ігрових видів спорту.

На даний момент Любимівською сільською радою замінено систему опалення будинку культури, збудовано нову котельню, частина вікон замінено на металопластикові, підготовлена чаша футбольного поля, збудовано систему водопостачання та водовідведення.

Місце розташування проєкту:

с. Любимівка, Любимівська ОТГ, Дніпровський та Синельниківський район, Дніпропетровська область.



Дніпропетровське інвестиційне агентство

Адреса:

49004, Україна, м. Дніпро, пр. О. Поля, 2, каб. 538

Web: www.dia.dp.gov.ua

Контактна особа: Дружинін Антон

Тел.: +38 056 742 86 34

E-mail: a.druzhinin@dia.dp.ua

■ КОНТАКТИ

ЛЮБИМІВСЬКА СІЛЬСЬКА ОТГ

Поштова адреса

52042 Дніпропетровська обл.,
Дніпровський р-н, с. Любимівка,
вул. Садова, буд. 1

Телефони

+380503429402

Електронна пошта

info@liubym.otg.dp.gov.ua

Часи роботи

Понеділок - Четвер з 8:00 до 17:00.
П'ятниця з 8:00 до 16:00
Обідня перерва з 12:00 до 13:00

<https://liubym.otg.dp.gov.ua>

www.facebook.com/liubymivka

ДНІПРОПЕТРОВСЬКЕ ІНВЕСТИЦІЙНЕ АГЕНСТВО

Поштова адреса

49004, м. Дніпро, проспект
Олександра Поля 2, офіс
538

Телефони

+38 056 742 86

Електронна пошта

info@dia.dp.ua

Часи роботи

Понеділок-четвер: 9.00-18.00
П'ятниця: 9.00-16.45
Перерва на обід: 13.00-14.00

www.dia.dp.gov.ua

www.facebook.com/dia.investment

За інформацією щодо пропозицій бізнесу звертайтеся до Дніпропетровського інвестиційного агенства.