

DiA

Dnipropetrovsk
investment
agency

Лихівська

СЕЛИЩНА ТЕРИТОРІАЛЬНА ГРОМАДА

- Грабівський ботанічний заказник
- Вирощування бобових та олійних культур
- Вирощування зернових і технічних культур

ЗМІСТ

Загальна інформація.....	3
Природні ресурси.....	4
Електропостачання та комунальні послуги.....	5
Логістика.....	6
Економіка.....	7
Підприємства АПК.....	8
Достпні земельні ділянки.....	9
Освіта.....	10
Туризм.....	11
Контакти.....	13

Громада розташована у Кам'янському районі Дніпропетровської області.

Адміністративний центр - **смт Лихівка**.

Площа ОТГ **465.0 км²**.

Кількість рад, що об'єднались: **4**.



Населення



До складу ОТГ входить
26 населених пунктів:

Лихівська селищна рада

смт Лихівка
село Райдужне
село Степове

Байдаківська сільська рада

село Байдаківка
село Володимирівка
село Грамівка
село Григорівка
село Миронівка
село Цвіле
село Червона Гірка
село Яковлівка

Біленщинська сільська рада

село Біленщина
село Верхньокам'яниста
село Катеринівка
село Липове
село Михайлівка
село Олександро-Григорівка
село Плоске
село Плоско-Таранівка

Троїцька сільська рада

село Троїцьке
село Березняк
село Зелений Клин
село Золотницьке
село Миколаївка
село Новотроїцьке
село Червона Деріївка

Земельні ресурси

Земельні ресурси громади – якісні чорноземи, є придатними для розвитку всіх видів рослинництва. Вихід земель громади до Кам'янського водосховища відкриває можливості впроваджувати зрошувальне землеробство.

Гідрографічна сітка території громади представлена технічними водоймами, ставками, річкою Омельник.

Електричні підстанції

Електрична підстанція ПС "Троїцька" 35/10 кВ (Троїцьке)

ПС Лихівка-150/35/10кВ (Лихівка)

(Підстанція Криворізьких ВЕМ ПАТ "ДТЕК Дніпрообленерго")

Водопостачання та водовідведення

Система забезпечення населення водою представлена переважно індивідуальними колодзями. Система водовідведення та питне водопостачання у водомережах.

Вивезення сміття

Система вивозу та утилізації ТППВ, а також сміттєзвалища, що відповідають екологічним критеріям, на території громади відсутні.

Газопостачання

Вишнівська дільниця Кам'янського відділення ПАТ «Дніпропетровськгаз».

Житлове господарство та енергоспоживання

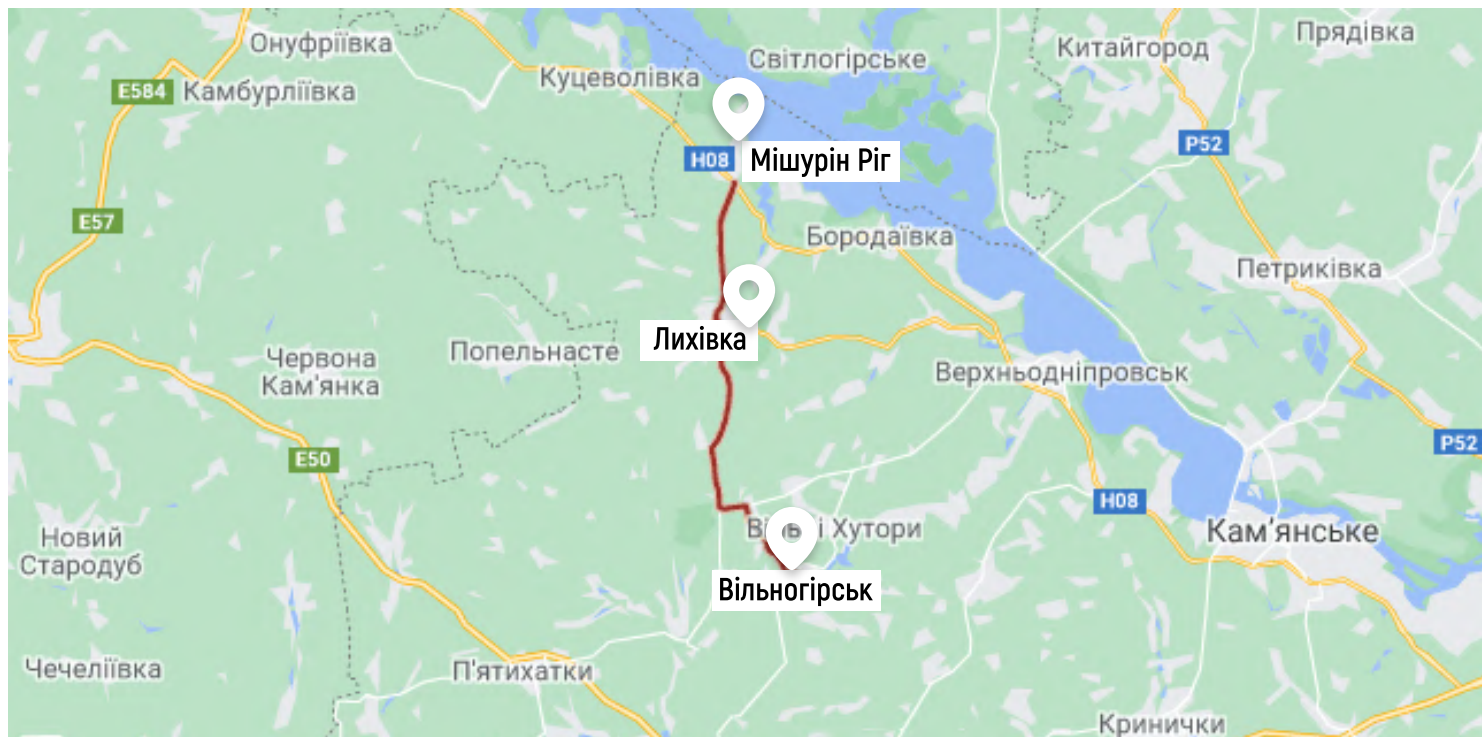
Частка багатоквартирного житла в цілому по ромаді складає 1 %, воно розташоване у смт Лихівка. Тут не використовуються альтернативі джерела енергії. Постачання електроенергії здійснює Лихівська дільниця П'ятихатського РЕМ ПАТ«Дніпрообленерго».

Система телекомунікацій

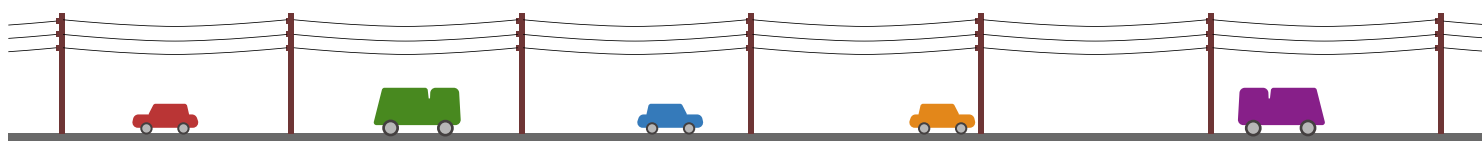
Рівень розвитку інфраструктури телекомунікаційних мереж характеризується наявністю стаціонарного та мобільного зв'язку операторів «Київстар», «Водафон», «Лайф», але покриття території громади мобільним зв'язком є недостатнім через особливості рельєфу території. За тих же причин на недостатньому рівні розвинута Інтернет-мережа.

Автомобільне сполучення

Через територію громади проходить автомобільна дорога Т0423



Т 0423 Мишурин Ріг — Лихівка — Вільногірськ



м. Кам'янське
82 км

м. Кривий Ріг
113 км

м. Дніпро
123 км

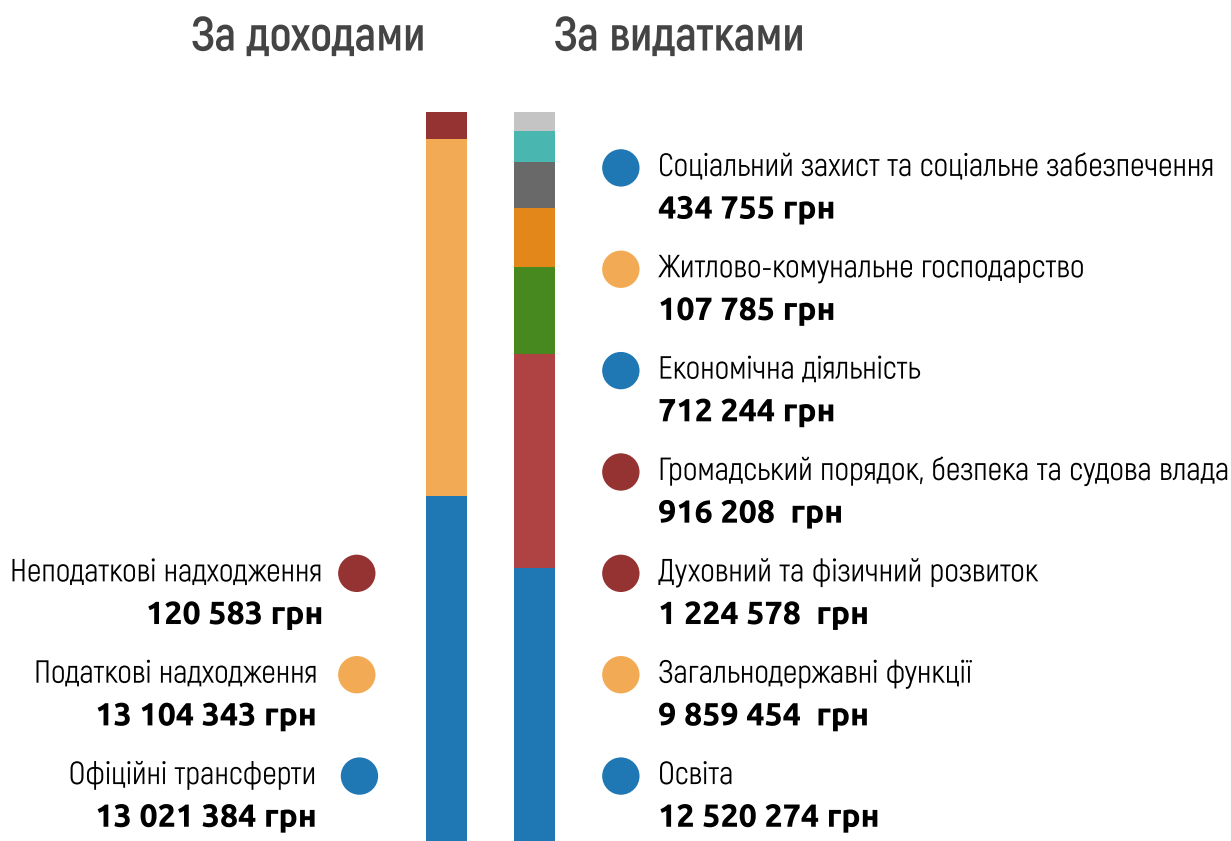
Відсутнє регулярне сполучення громадським транспортом між населеними пунктами громади, між смт Лихівка та обласним центром, іншими містами обласного значення.

Виконання та структура бюджету

За доходами 26 246 311 грн **102,9%**

За видатками **87,5%**

25 775 301 грн



Рівень дотаційності бюджету:		19,8 %
Власні доходи на одного мешканця:		3 827 грн
Капітальні видатки на одного мешканця:		1 948 грн
Середня заробітна плата:		6 650 грн.

Оренда та податки на землі

	Ставка оренди	Ставка податку
Землі промисловості	5%	3%
Сільськогосподарські землі	3-9%	1-3%

Короткий опис

Географічне розташування та природні ресурси території створюють умови для виробництва екологічно чистої продукції та впроваджувати інноваційні технології. Територія характеризується наявністю земель, придатних для зернової та овочевої с/г спеціалізації. Вільні площі та ресурси приєднаних громад дозволяють реалізувати тваринницьке (молочно-товарне) виробництво.

Основні підприємства, що вирощують зернові, технічні культури, бобові і насіння олійних культур:

Організаційно-правова форма	Назва	Площа земельного банку
ТОВ	«ІНВЕСТУКР»	2772 га
ТОВ	«Агрофірма Комунар»	2055 га
ПСП	«Каспій»	2064 га
ПП	«МАІС»	1577 га
ТОВ	«ЕЛІТА ПРИДНІПРОВ'Я»	514 га
ТОВ	«Агроера-Н»	730 га
ТОВ	«АГРО-СІЧ»	н/д
ТОВ	«АГРОРОСТ»	н/д
ПП	«Моє джерело»	450 га
ФГ	«Вересень»	237 га
ФГ	«Універсал»	219 га
ТОВ	«Степ»	174 га

Інші виробники – малі приватні сільськогосподарські підприємства та фізичні особи – підприємці, самозайняті особи.



Доступні для оренди Green-field земельні ділянки запасу державної власності

Місцезнаходження	Кадастровий номер	Площа
за межами смт. Лихівка	1224555600:02:003:0253	48,6 га
за межами с. Байдаківка	1224588000:01:002:0273	11,3 га
за межами с. Червона Гірка	1224588000:01:002:0274	4 га

ЗАКЛАДИ ОСВІТИ

До складу Лихівської селищної об'єднаної територіальної громади увійшли такі заклади загальної середньої освіти:

КЗ «Лихівський опорний заклад загальної середньої освіти I-III ступенів»;

Байдаківська філія комунального закладу
«Лихівський опорний заклад загальної середньої освіти I-III ступенів»;

Яковлівська філія комунального закладу
«Лихівський опорний заклад загальної середньої освіти I-III ступенів»;

КЗ «Дошкільний навчальний заклад «Журавлик»».

Троїцький НВК
(навчально-виховний комплекс «Загальноосвітній навчальний заклад-дошкільний навчальний заклад»)

Миколаївський НВК навчально-виховний комплекс
«Загальноосвітній навчальний заклад-дошкільний навчальний заклад».

Новотроїцька ЗШ I-II ступенів

Біленщинський навчально-виховний комплекс

КЛУБНІ ЗАКЛАДИ

Троїцький сільський клуб - розрахований на 100 місць

Червоно-Дереївський сільський клуб - розрахований на 200 місць

Миколаївський Будинок культури - розрахований на 200 місць

Біленщинський будинок культури - потужність закладу - 250 чоловік

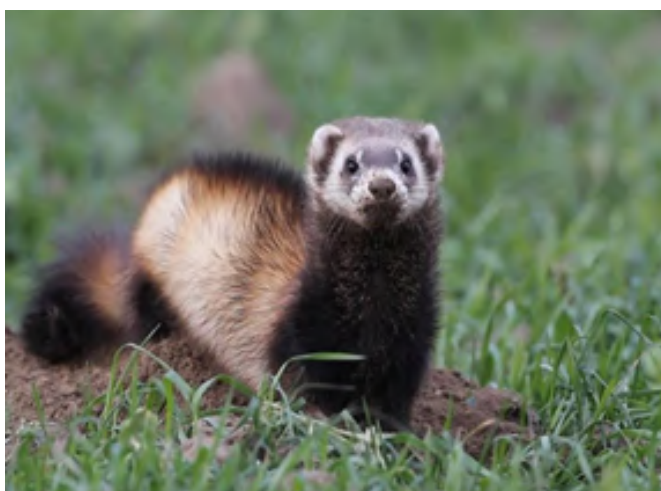
Плосківська сільська бібліотечна філія - книжковий фонд - **4867 примірників**

Грабівський заказник

Ботанічний заказник загальнодержавного значення в Україні площею 207 га був створений у 1974 році. Він розташований у Дніпропетровській області, на схід від села Біленщина і має ґрунтозахисне та водорегулювальне значення.

Лісовий масив здебільшого природного походження зі значним відсотком граба звичайного. Тут є берестові, липові та в'язові діброви. Сам заказник являє собою великий байрачний лісовий масив, котрий вкриває дві балки, які так і називаються – Мала Грабова та Велика Грабова.

Трапляються ділянки з типовою степовою рослинністю та зарості чагарників. Найвні численні популяції конвалії звичайної, тюльпану дібровного, рястки Буше. У складі фауни є понад 50 рідкісних видів безхребетних тварин, зокрема вусач дубовий, перламутрівка Адіппа та Пандора, сатир Герміона. Також заказник є цінним осередком для козулі європейської, свині дикої, борсука, тхора лісового.



Урочище Балка Яранська

Ботанічний заказник місцевого значення, розташований поблизу с. Миколаївка, площа якого 4,2 га, Охороняється лише мала смуга балки, колись засаджена шипшиною, яка тепер здичавіла. Поміж заростями шипшини зустрічаються ділянки степової рослинності. Тут можна знайти рідкісні види рослин та тварин різних категорій. За межами заказної території балка засаджена здебільшого листяним лісом.



ЛИХІВСЬКА СЕЛИЩНА ТГ

Поштова адреса

52120, Дніпропетровська обл.,
Кам'янський р-н, смт. Лихівка, вул.
Центральна, буд. 3

Телефон

0982833094

Електронна пошта

info@lykhivska.otg.dp.gov.ua

Часи роботи

Понеділок-четвер: 8.00-17.00,
п'ятниця 8.00-16.00,
перерва на обід: 12.00-12.45

<https://lykhivska.otg.dp.gov.ua>



ДНІПРОПЕТРОВСЬКЕ ІНВЕСТИЦІЙНЕ АГЕНТСТВО

Поштова адреса

49004, м. Дніпро,
проспект Олександра Поля 2,
офіс 538

Телефон

+38 056 742 86 34

Електронна пошта

info@dia.dp.ua

Часи роботи

Понеділок-четвер: 9.00-18.00
П'ятниця: 9.00-16.45
Перерва на обід: 13.00-14.00

<https://dia.dp.gov.ua>

<https://facebook.com/dia.investment>

За інформацією щодо пропозицій бізнесу звертайтеся до Дніпропетровського інвестиційного агенства.