

DIA

Dnipropetrovsk
investment
agency

Саксаганська

СІЛЬСЬКА ТЕРИТОРІАЛЬНА ГРОМАДА

- Корисні копалини (граніт, глина, пісок).
- Наявність водного та рекреаційного ресурсу
- Потужний агропромисловий потенціал

ЗМІСТ

| | |
|----------------------------------|----|
| Загальна інформація..... | 3 |
| Інфраструктура та логістика..... | 4 |
| Кадровий потенціал..... | 5 |
| Економіка..... | 6 |
| Сільське господарство..... | 8 |
| Доступні земельні ділянки..... | 9 |
| Контакти..... | 10 |

Саксаганська об'єднана територіальна громада створена 13 вересня 2017 року. До її складу увійшли 4 сільські ради, які разом складають дев'ятнадцять населених пунктів. Центром громади є село Саксагань, одне з найстаріших поселень регіону.

Громада межує із територіями П'ятихатської, Жовтоводської, Вишнівської, Верхньодніпровської та Божедарівської територіальних громад. Характерною ознакою громади є велика кількість підприємств, які працюють у сферах сільського господарства. Саксаганська територіальна громада багата на пісковики, білу глину, граніти. Має родючі чорноземи, водні ресурси, через територію громади протікає річка Саксагань.

Відстань до адмін. центрів

м. П'ятихатки: **13 км**

м. Дніпро: **120 км**

Населення: **7 810 мешканців**

Площа ОТГ: **402,5 км²**

Об'єкти

2 вільні земельні ділянки

1 водний об'єкт

Пріоритети громади

Розвитку сільського господарства

Підтримка малого та середнього бізнесу

Інформація про земельні ділянки

Рілля: **30 261 га**

Пасовищ всього : **2 708 га**

Водного дзеркала всього: **181,8 га**



Автомобільні дороги

Поряд з селищем Саксагань проходить дорога Дніпро – Кропивницький яка є складовою частиною європейської траси **E50** і траси міжнародного значення **M-04**.

E 50

Франція — Німеччина — Чехія — Словаччина — Україна — Росія

M-04

Мишурин Ріг — Лихівка — Вільногірськ

Залізничні станції

Залізнична станція Савро сполученням м. П'ятихатки – м. Кривий Ріг.
Криворізької дирекції залізничних перевезень ПАТ «Українські залізниці»

Автостанція

Автостанція с. Саксагань

Електричні підстанції

460 | ПС "Саївка" 35/6 5,152 кВт

465 | ПС "Красноіванівка" 35/10 1,472 кВт

459 | ПС "Савро" 35/6 4,122 кВт

256 | ПС "ЕЧЕ-77 Савро" 35/10 (ПАТ Укрзалізниця)

Водопостачання

СКП «Аква» Саксаганської сільської ради,
КП «Житлокомплекс» П'ятихатської міської ради

Газопостачання

ТОВ «ДНІПРОПЕТРОВСЬКГАЗ ЗБУТ»

53%Економічно
активне
населення4 530
мешканців**2%**
Безробітні89
мешканців

ДЕРЖАВНИЙ ПРОФЕСІЙНО-ТЕХНІЧНИЙ НАВЧАЛЬНИЙ ЗАКЛАД "ЗАХІДНО-ДНІПРОВСЬКИЙ ЦЕНТР ПРОФЕСІЙНО-ТЕХНІЧНОЇ ОСВІТИ"

| Назва професії | Кількість здобувачів |
|--|----------------------|
| Офісний службовець (бухгалтерія) | 25 |
| Кухар | 87 |
| Кондитер | |
| Маляр | 43 |
| Штукатур | |
| Лицювальник-плиточник | |
| Електрогазозварник | 84 |
| Контролер зварювальних робіт | |
| Слюсар з ремонту колісних транспортних засобів | 17 |
| Водій автотранспортних засобів | |
| Машиніст екскаватора | 68 |
| Електрослюсар | |
| Тракторист-машиніст | 68 |
| Слюсар з ремонту с/г машин та устаткування | |



Коротка характеристика

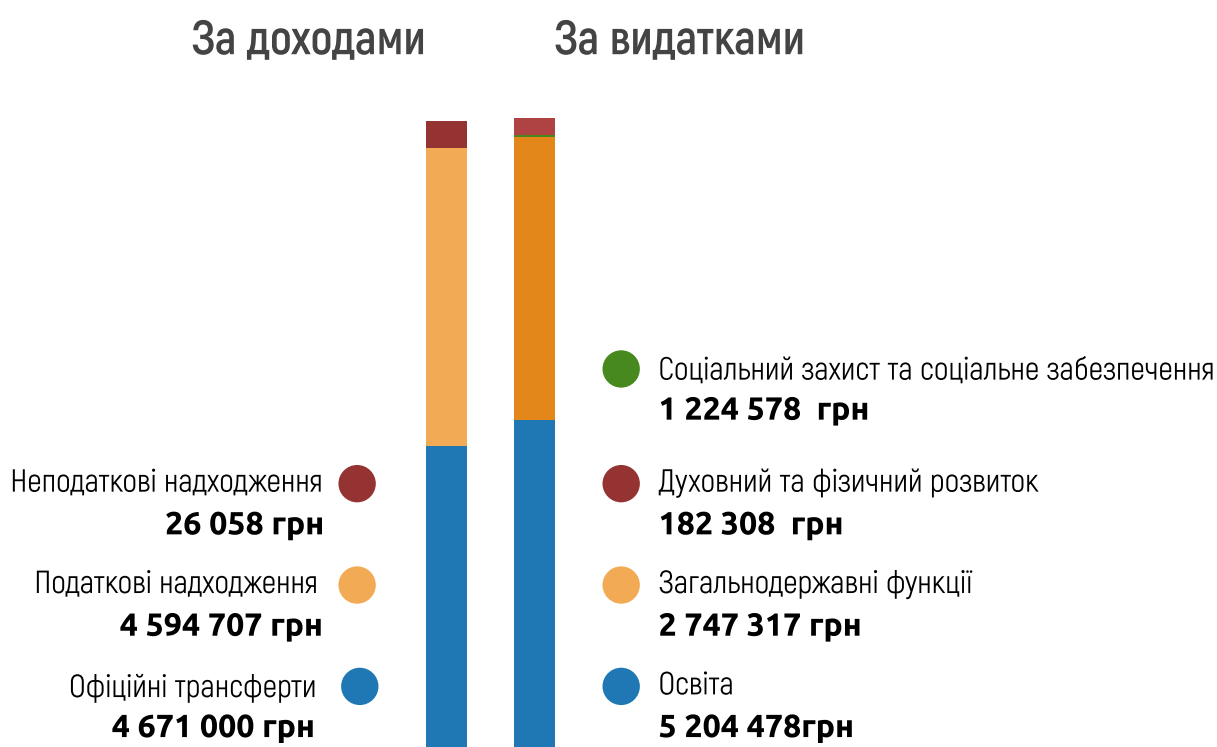
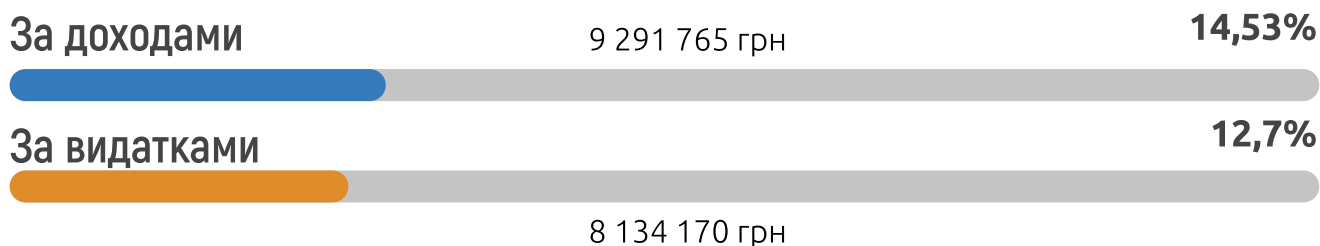
Основною галуззю є сільське господарство, яке забезпечує економічну безпеку громади.

Приватні сільськогосподарські підприємства розводять корів, свиней, овець та рибу. На території громади вирощуються зернові, олійні культури, овочі та фрукти. Саксаганська територіальна громада багата на пісковики, білу глину, граніти, які можуть використовуватися для виробництва будівельних матеріалів. Має родючі чорноземи та водні ресурси.

Представники малого бізнесу здійснюють діяльність у сферах, будівництві, торгівлі, ремонті автомобілів, побутових виробів, предметів особистого вжитку. В громаді поширена торговельна діяльність для забезпечення місцевого населення споживчими товарами. На території громади функціонує 39 торговельних закладів, із них продуктових магазинів 13, господарських 6 та 20 зі змішаною торгівлею.



Виконання та структура бюджету I квартал 2021 року



| | | |
|--|--|------------------|
| Рівень дотаційності бюджету: | | 9 % |
| Власні доходи на одного мешканця: | | 3 033 грн |
| Капітальні видатки на одного мешканця: | | 4 273 грн |

Оренда та податки на землі

| | Ставка оренди | Ставка податку |
|----------------------------|---------------|----------------|
| Землі промисловості | 5-10% | 3-5% |
| Сільськогосподарські землі | 6% | 1-5% |

Короткий опис

Галузь сільського господарства, є базовою в економічному розвитку територіальної громади та зорієнтована переважно на вирощування зернових й технічних культур, розведення великої рогатої худоби та свиней. З сільським господарством пов'язана діяльність 52 фермерських господарств, 6 товариств, 42 приватних підприємців та 14 суб'єкти підприємницької діяльності - фізичних осіб. Значна кількість жителів громади зайнята обробкою земельних ділянок одноосібно та працюють в особистих селянських господарствах.

Основними сільськогосподарськими виробниками є ПГТ "Біла Криниця", ТОВ "Олмікар", СТОВ "Агрофірма Володимирівська", АВ ТОВ "Агроцентр К", ТОВ "Чапаєва-Плюс". Підприємства, що задіяні в рослинницькій сфері, переважно зорієнтовані на вирощування технічних та зернових культур.

Основні сільгоспвиробники

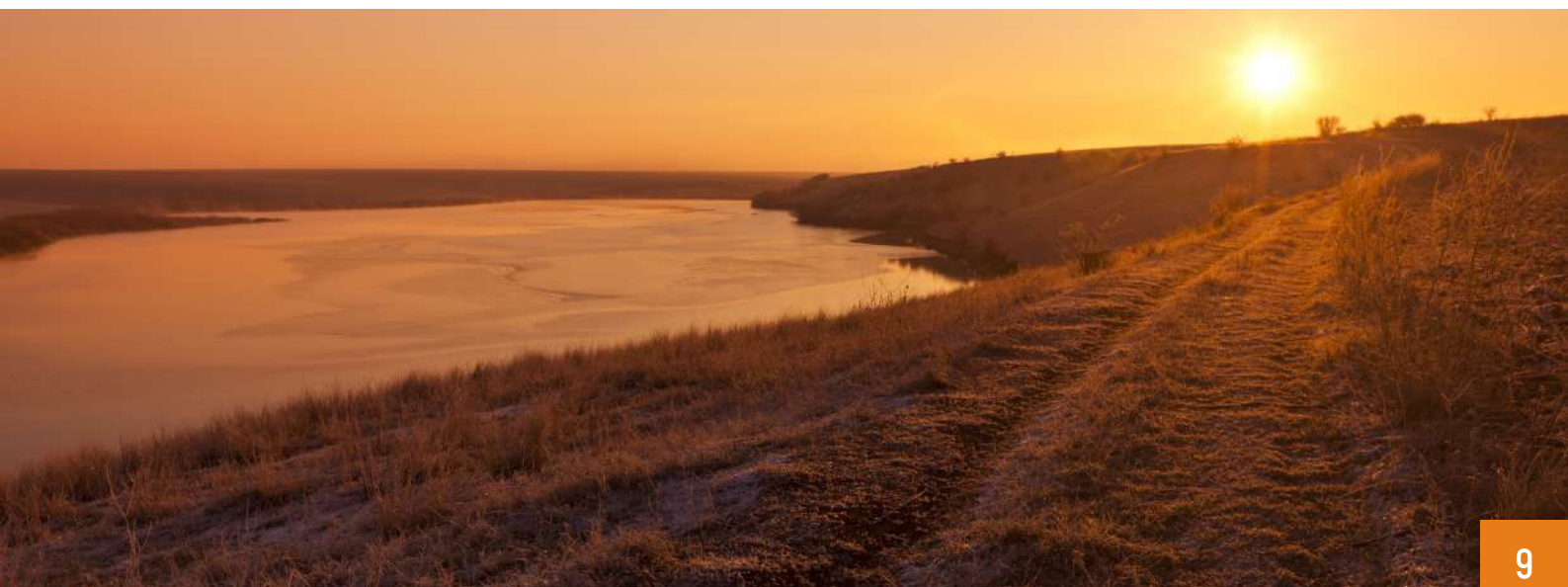
| Назва | Вид діяльності | Адреса |
|---------------------------------|---|---------------------|
| ПГТ "БІЛА КРИНИЦЯ" | Розведення великої рогатої худоби молочних порід та свиней | село Красноіванівка |
| ТОВ "МЛИН" | Виробництво продуктів борошномельно-круп'яної промисловості | село Красноіванівка |
| ТОВ "ЧАПАЄВА-ПЛЮС" | Вирощування зернових культур (крім рису), бобових культур і насіння олійних культур | село Савро |
| ТОВ "ОЛМІКАР" | Розведення свиней | село Осикувате |
| ТОВ "АГРОФІРМА ВОЛОДИМИРІВСЬКА" | Вирощування зернових культур (крім рису), бобових культур і насіння олійних культур | село Осикувате |
| АВ ТОВ "АГРОЦЕНТР К" | Вирощування зернових культур (крім рису), бобових культур і насіння олійних культур | місто Дніпро |

Доступні для оренди земельні ділянки типу Green-field

| Місцезнаходження коментар | Призначення | Кадастровий номер | Площа |
|--|---|------------------------|----------|
| за межами с. Вільне Земельна ділянка раніше використовувалась під комплекс молочно-товарної ферми | землі запасу | 1224585900:02:002:0180 | 16,62 га |
| біля с. Демурино-Варварівка знаходиться Саврівське родовище кристалічних порід (мігматитів, гранітів, гнейсів) | для розміщення та експлуатації основних, підсобних і допоміжних будівель та споруд підприємствами, що пов'язані з користуванням надрами (видобування гранітів). | 1224585900:02:002:0136 | 22 га |

Водний об'єкт

| Місцезнаходження коментар | Призначення | Кадастровий номер | Площа |
|---------------------------|-----------------------------|------------------------|-------|
| за межами с. Новоіванівка | для рибогосподарських цілей | 1224585900:01:001:0168 | 24 га |



САКСАГАНСЬКА СІЛЬСЬКА ТГ

Поштова адреса

52173 Дніпропетровська обл.,
Кам'янський р-н, с. Саксагань,
вул. Центральна, буд. 14

Телефон

098 763 93 37

Електронна пошта

info@saksagansil.otg.dp.gov.ua

Часи роботи

Понеділок-четвер: 8.00-17.00,
п'ятниця 8.00-16.00,
перерва на обід: 12.00-12.45

<https://saksagansil.otg.dp.gov.ua>

<https://facebook.com/SaksaganskayaOTG>



ДНІПРОПЕТРОВСЬКЕ ІНВЕСТИЦІЙНЕ АГЕНСТВО

Поштова адреса

49004, м. Дніпро,
проспект Олександра Поля 2,
офіс 538

Телефон

+38 056 742 86 34

Електронна пошта

info@dia.dp.ua

Часи роботи

Понеділок-четвер: 9.00-18.00
П'ятниця: 9.00-16.45
Перерва на обід: 13.00-14.00

<https://dia.dp.gov.ua>

<https://facebook.com/dia.investment>

За інформацією щодо пропозицій бізнесу звертайтеся до Дніпропетровського інвестиційного агенства.