

DIA

Dnipropetrovsk
investment
agency

Першотравневська

ТЕРИТОРІАЛЬНА ГРОМАДА

- Видобуток марганцевої руди
- Розведення бройлерів
- Вирощування тюльпанів

ГЕОГРАФІЯ

Першотравневська ТГ розташована в Нікопольському районі, межує з Новопокровською, Софіївською, Покровською, Червоногригорівською, Апостолівською та Вакулівською ТГ.

Адміністративний центр ОТГ: с. Першотравневе

Стростинських округів: 8

До складу ОТГ входять: 9 сільських рад, 45 сіл.



Площа

795,4 км²



Населення

12,5 тис. осіб

Відстань до найближчих адміністративних центрів:



м. Дніпро – **110** км;

м. Нікополь – **23,5** км;

м. Марганець – **53,9** км.



С/г угіддя

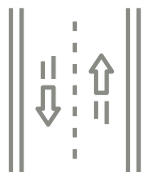
700,8 км²

ПРИРОДНІ РЕСУРСИ

На території Першотравневської сільської ради зустрічаються корисні копалини осадового походження. Переважаючим видом викопної сировини є будівельні матеріали – поклади граніту, глини, піску та марганцевої руди.



ЛОГІСТИКА



- ◆ Через громаду проходить автотраса територіального значення Т 0432 (Нікополь – Божедарівка).
- ◆ Найближче шосе національного значення Н23 (Кропивницький – Запоріжжя).



- ◆ Залізничний вокзал м. Нікополь – 24 км;
- ◆ Залізнична станція м. Марганець – 38 км;
- ◆ Залізнична станція м. Покров – 37 км.



ІНЖЕНЕРНА ІНФРАСТРУКТУРА



Водопостачання та водовідведення здійснює здійснює КП «Лиман», КП «Дніпро».



Природний газ. Природний газ споживачам громади постачає.

Електропостачання в громаді здійснює ТОВ ПАТ «Дніпрообленерго» .



- ◆ ПС «Колхозна» 35/10
номінальна потужність підстанції, Сном., кВА 2×2500
- ◆ ПС «Куйбишевська ПТФ» 35/10/6
номінальна потужність підстанції, Сном., кВА 2×4000+2500
- ◆ ПС «Бройлерна» 35/10
номінальна потужність підстанції, Сном., кВА 4000
- ◆ ПС «Марганецька ПТФ» 35/10
номінальна потужність підстанції, Сном., кВА 1600+2500



ЕКОНОМІКА

Специфіка економіки громади визначається домінуванням агропромислового комплексу (вирощування зернових і олійних культур, ранніх овочів та фруктів та розведення свійської птиці).

Загальні економічні показники громади

141,1 млн грн - бюджет громади
(**98,5** млн грн власні доходи)

-7,5% - рівень дотаційності бюджету



власні доходи на одного мешканця: **7 863** грн
в **4 737** грн середньому по Україні



власні видатки на одного мешканця: **727** грн
в **1 546** грн середньому по Україні

Середня заробітна плата: **11 812** грн

Місцеві податки та збори

	Землі промисловості	С/г землі
Ставка податку	3-5 %	0,3-1 %
	Землі комерційного використання	С/г землі
Ставка податку	3 %	3 %

Найбільші платники податків :

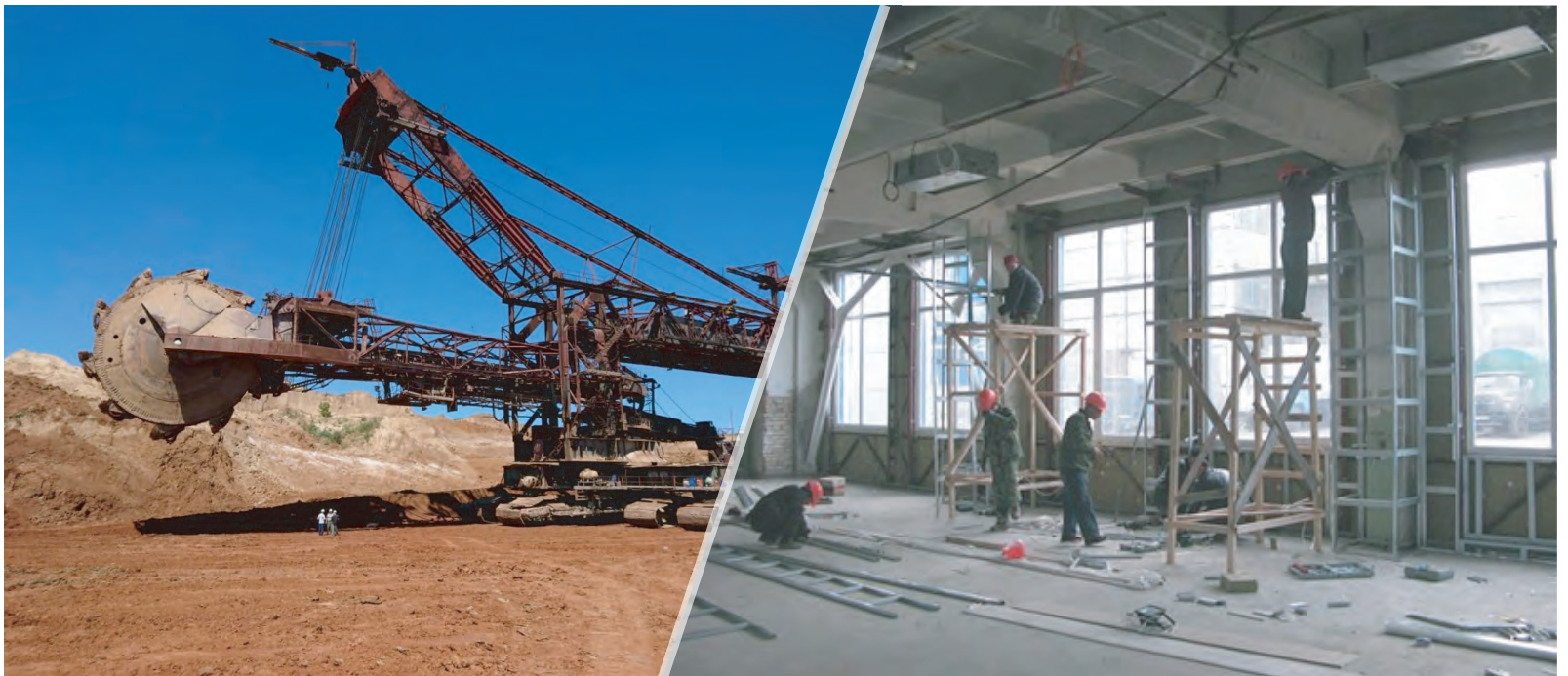
- ТОВ «Птахокомплекс» Дніпровський»
- ТОВ «Чистопілля»
- ТОВ «Агрофірма «Росток»
- ТОВ «Агрофірма «Сади України»
- ТОВ «Агрофірма «Гетьман»
- ТОВ «Агрофірма «Синтез»
- ПП «ЛЕНДФОРТ ДНІПРО»
- ТОВ «Перемога»
- ТОВ «Адоніс»
- Покровський ГЗК.

ПРОМИСЛОВІСТЬ

ВЗ виробничих підприємств на території громади працюють:

Покровський гірничозбагачувальний комбінат, який здійснює видобуток марганцевої руди (окисного, карбонатного та окисно-карбонатного типів), її переробка та випуск марганцево-рудного концентрату;

ТОВ «Виробнича комерційна фірма «Альянс», **ПП «Гарант»** та **«Гарант +»** - займаються будівництвом та капітальним ремонтом нежитлових будівель.










СІЛЬСЬКЕ ГОСПОДАРСТВО

На території Першотравневської громади здійснюють діяльність 103 фізичні особи - підприємці. Основні с/г культури, що вирощуються тут - це пшениця, соняшник та ріпак, ранні овочі, фрукти та ягоди. Унікальним для громади є вирощування тюльпанів у селі Чкалівське.

Основне бюджетоутворююче підприємство це - ТОВ «Птахокомплекс «Дніпровський», який входить до складу Агро-промислової групи компаній «Дніпровська» та широко відомий під торговою маркою «Знатна курка». Єдино разове утримання бройлерів складає 8,3 млн голів.

Агрофірма «Сади України» - відомий український виробник посівного матеріалу, який пропонує аграріям купувати насіння соняшнику, кукурудзи, пшениці, гороху і сої.

Агрофірма працює в сільськогосподарській галузі з 1989 року. За цей час компанія стала визнаним лідером з виробництва насіння сільськогосподарських культур.

	ТОВ «Чистопілля» земельний банк 6 607 га	- пшениця - соняшник, ріпак	с. Чистопіль
	ТОВ «Агрофірма Росток» земельний банк 4 401 га	- пшениця, ячмінь - соняшник, ріпак - бобові	с. Новоіванівка
	ТОВ «Гетьман Агро» земельний банк 2 751 га	- пшениця, ячмінь - соняшник, ріпак - кукурудза	с. Шевченкове
	ПП «Агро-Синтез» земельний банк 1 445 га	- пшениця, ячмінь - соняшник, ріпак	с. Південне
	ТОВ «Лебедине» земельний банк 1951 га	- пшениця, ячмінь - соняшник, ріпак - бобові	с. Веселе
	ТОВ «Гетьман» земельний банк 2 924 га	- пшениця, ячмінь - соняшник, ріпак	с. Кричунівате
	ТОВ «Лани Нікопольщини» земельний банк 1 865 га	- пшениця, ячмінь - соняшник, ріпак	с. Лошкарівка



ПРОПОЗИЦІЇ ГРОМАДИ

11 земельних ділянок, площею **277 га**.

(земельні ділянки сільськогосподарського призначення державної власності, які включено до переліку земельних ділянок, права на які буде виставлено на аукціон (земельні торги) Головним управлінням Держгеокадастру у Дніпропетровській області).

№	Місцезнаходження	Тип ділянки	Цільове призначення	Площа, га
1	Криничуватська сільська рада оренда 1222982800:01:003:0249	Green-field	Для ведення товарного с/г виробництва	8,6
2	Криничуватська сільська рада оренда 1222982800:01:003:0181	Green-field	Землі запасу	73
3	Криничуватська сільська рада оренда 1222982800:01:003:0182	Green-field	Землі запасу	38,5
4	Криничуватська сільська рада оренда 1222982800:01:003:0178	Green-field	Землі запасу	11,6
5	Криничуватська сільська рада оренда 1222982800:01:003:0177	Green-field	Землі запасу	4,6
6	Криничуватська сільська рада оренда 1222982800:01:003:0179	Green-field	Для ведення товарного с/г виробництва	7,3
7	Криничуватська сільська рада оренда 1222982800:04:004:0027	Green-field	Землі запасу	4,1
8	Криничуватська сільська рада оренда 1222982800:03:001:0114	Green-field	Землі запасу	19,1
9	Криничуватська сільська рада оренда 1222982800:04:004:0029	Green-field	Землі запасу	48,1
10	Криничуватська сільська рада оренда 1222982800:02:001:0028	Green-field	Землі запасу	35,2
11	Криничуватська сільська рада оренда 1222982800:04:001:0052	Green-field	Землі запасу	26

ТУРИЗМ

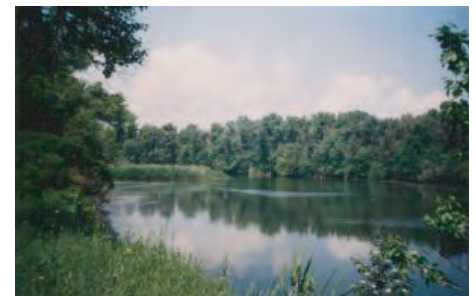
Курган Чортомлик датується IV століттям до нашої ери. Тут було відкрито поховання скіфського царя й цариці, їх рабів, воїнів, коней. Найціннішою знахідкою є срібна ваза-амфора, на фризі якої зображено скіфів, що приборкують диких коней.



Нечаєва могила – пам'ятка національного значення – найвищий в степовій смузі Євразії скіфський курган, поблизу села Лукіївка. Нині його висота становить 15,1 м, а на початку XX століття він був на 3-3,5 метри вищим. У роки Другої світової війни тут точилися запеклі бої. Півтори тисячі життів заплатили наші воїни за цю висоту. Нині у підніжжя стародавнього кургану встановлено пам'ятник загиблим героям.



На території громади розташовано безліч ставків, де розводять карпів, карасів, товстолобиків, амурів, сомів, лящів, судаків, окунів, плотву та щуку. Шанувальників риболовлі чекають у селах Лошкарівка, Східне, Криничувате, Веселе.



— К О Н Т А К Т И —

ПЕРШОТРАВНЕВСЬКА ГРОМАДА

Поштова адреса

53264, Дніпропетровська обл.,
с. Першотравневе, вул. Гагаріна, буд. 23

Телефони

+38(097)146 89 58

Електронна пошта

pershotravnevsk@ukr.net

Сайт

www.pershotravnevaska.otg.dp.gov.ua

ДНІПРОПЕТРОВСЬКЕ ІНВЕСТИЦІЙНЕ АГЕНТСТВО

Поштова адреса

49004, м. Дніпро, проспект Олександра
Поля 2, офіс 538.

Телефони

(056) 742-86-87

Електронна пошта

info@dia.dp.ua

Сайт

www.dia.dp.gov.ua

www.facebook.com/dia.investment