

DIA

Dnipropetrovsk
investment
agency

Криворізька

МІСЬКА ТЕРИТОРІАЛЬНА ГРОМАДА

- Енергоефективне поводження з побутовими відходами
- Водневі технології в металургії
- Іноваційні рішення в креативних індустріях

ЗМІСТ

Загальна інформація.....	3
Логістика.....	4
Земельний фонд.....	5
Інфраструктура.....	6
Кадровий потенціал.....	7
Економіка.....	8
Контакти.....	15
Додатки.....	16

Створено: **18 травня 1775 року**

Населення: **615,5 тис. мешканців**

Густота населення: **43 тис. га 1427 осіб/км²**

Площа міста: **43 тис. га**



Присвоєний та підтверджений міжнародним рейтинговим агентством Fitch Ratings в рамках співпраці міста з Міжнародною фінансовою корпорацією (IFC)

Місто Кривий Ріг запроваджує сучасні методики управління та планування свого розвитку, елементами яких є розробка та реалізація програмних та стратегічних документів, зокрема:

- Стратегічний план розвитку міста Кривого Рогу на період до 2025 року
- Інвестиційний паспорт/Путівник інвестора
- Маркетингова стратегія Кривого Рогу



Залізничний транспорт

Кривий Ріг - Головний

Головна пасажирська залізнична станція Криворізької дирекції Придніпровської залізниці.

Кривий Ріг

Вантажна залізнична станція 1-го класу Криворізької дирекції Придніпровської залізниці на лінії Кривий Ріг-Головний — Висунь.

Кривий Ріг - Західний

Вантажно-пасажирська залізнична станція Криворізької дирекції Придніпровської залізниці.

Кривий Ріг - Сортувальний

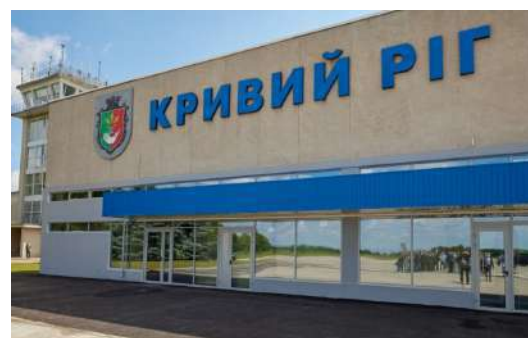
Сортувальна залізнична станція 1-го класу Криворізької дирекції Придніпровської залізниці на лінії Верхівцеве — Кривий Ріг-Головний.

Інгулець

вантажна залізнична станція 1-го класу Криворізької дирекції Придніпровської залізниці. Є тупиковою станцією, за 29 км від неї знаходиться станція Кривий Ріг-Західний.

Авіаційний транспорт

Додатковою перевагою м. Кривого Рогу, є наявність повітряних воріт - Міжнародний аеропорт Кривий Ріг, який розташовано у 20 км на північний захід від міста. У цілодобовому режимі працюють служби митного, прикордонного контролю та інші контрольні служби. Також аеропорт надає послуги зі стоянки та наземного обслуговування повітряних суден.



 <http://www.kwg.aero>

Земельний фонд

Відповідно до земельного-господарського устрою, затвердженого рішенням Криворізької міської ради від 24.04.2013 №1921, згідно статистичних даних обліку земель на 01.01.2012 в структурі земельного фонду **8572,95 га** земель, або **19,9%** від загальної площі міста, перебуває у власності і користуванні громадян.

Призначення	Площа, га
Для ведення особистого селянського господарства	153,49
Для будівництва та обслуговування житлового будинку і господарських будівель	3993,7
Для садівництва і городництва	3952,02
Для гаражного будівництва	303,24
здійснення несільськогосподарської підприємницької діяльності	170,5

Закладам, установам, організаціям міста надано у користування **4644,58 га**, що становить **10,77%** від загальної площі.

Промислові та інші підприємства, підприємства і організації транспорту розташовані на загальній площі **17619,08 га**, що становить **40,84%** від загальної площі міста.

Землі оборони займають площу **1801,27 га (4,18%)**.

Лісогосподарські підприємства – **3127,96 га (7,25%)**.

Водогосподарські – **962,15 га (2,23%)**.

Не надані у власність та користування **5817,72 га**, що становить **13,49%** від загальної площі міста. Загальна площа земель природоохоронного, оздоровчого, рекреаційного та історико-культурного призначення становить **465,86 га**.



Водопостачання

Забезпечення населення та підприємств міста питною водою здійснює Комунальне підприємство «Кривбасводоканал» Криворізької міської ради.

Джерелом води для Кривого Рогу є два водосховища – Карачунівське та Південне. Далі очищена і знезаражена вода подається в місто по більш ніж 1864 кілометрах водопровідних трубопроводів. А стоки відводяться по каналізаційних мережах протяжністю 1148 кілометрів. Також на території міста діють 18 свердловин для нецентралізованого питного водопостачання.

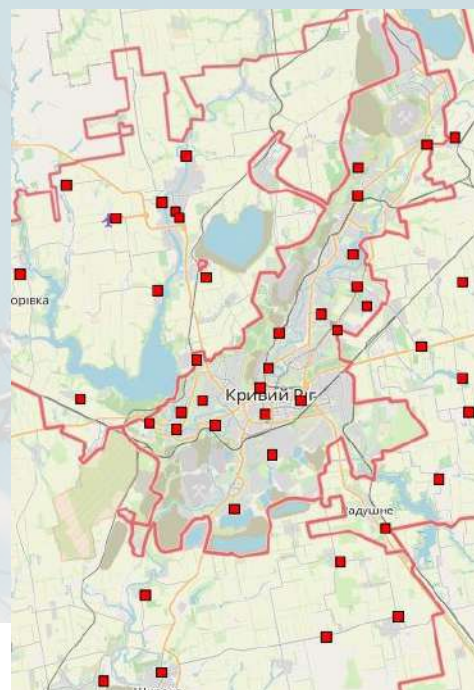
Електропостачання

Забезпечення підприємств міста електроенергією здійснюють декілька енергетичних компаній:

ДТЕК Дніпровські Електромережі

ПрАТ «ПЕЕМ «Центральна енергетична компанія»

Криворізький регіональний експлуатаційний центр Національної енергетичної компанії «Укренерго»



Газопостачання

УМГ «Харківтрансгаз»

АТ «Криворіжгаз»

ТОВ «Оператор ГТС України»

Підключення до магістральних мереж можливе через 12 незалежні газорозподільчі станції:

ГРС «АМКР»

ГРС «Кривий Ріг-6»

ГРС «ДП-9»

ГРС «ЦГЗК»

ГРС «Кривий Ріг-1»

ГРС «ПГЗК»

ГРС «Кривий Ріг-2»

ГРС «Енергія»

ГРС «Кривий Ріг-3»




ГРС «ВС Енергомакс»

ГРС «Кривий Ріг-4»

ГРС «Юністіл».

<https://tsoua.com>

Кадровий потенціал

-  Економічно активне населення – **368,5 тис. осіб** (60%),
-  Середня заробітна плата – **13415 грн**
-  Кількість осіб зі статусом безробітних – **15697 осіб**

Кривий Ріг є центром підготовки кадрів для промислового, будівельного секторів та сектору послуг підприємств та установ заходу Дніпропетровської області та сусідніх регіонів. Підготовку кваліфікованих кадрів здійснює розгалужена мережа, яка складається з закладів професійної, фахової, передвищої та вищої освіти.

Детальна інформація, щодо навчальних закладів міста, розміщена на Криворізькому ресурсному центрі.  <https://krmisto.gov.ua>

Напрямки підготовки кадрів

14 професійних
навчальних
закладів

- будівельники
- гірники
- залізничники
- металообробники
- кухарі, кондитери
- кравці, швачки
- агенти з туризму
- флористи

7055 фахівців на рік

16 фахових
навчальних
закладів

- металурги
- гірники
- машинобудівники
- хіміки
- медичні сестри
- транспортники
- електроніки
- юристи
- ІТ-фахівці
- музиканти

9779 фахівців на рік

12 вищих
навчальних
закладів

- гірництво
- хімічна технології та інженерія
- металургія
- галузеве машинобудування
- будівництво та цивільна інженерія
- інженерія програмного забезпечення
- економіка
- екологія

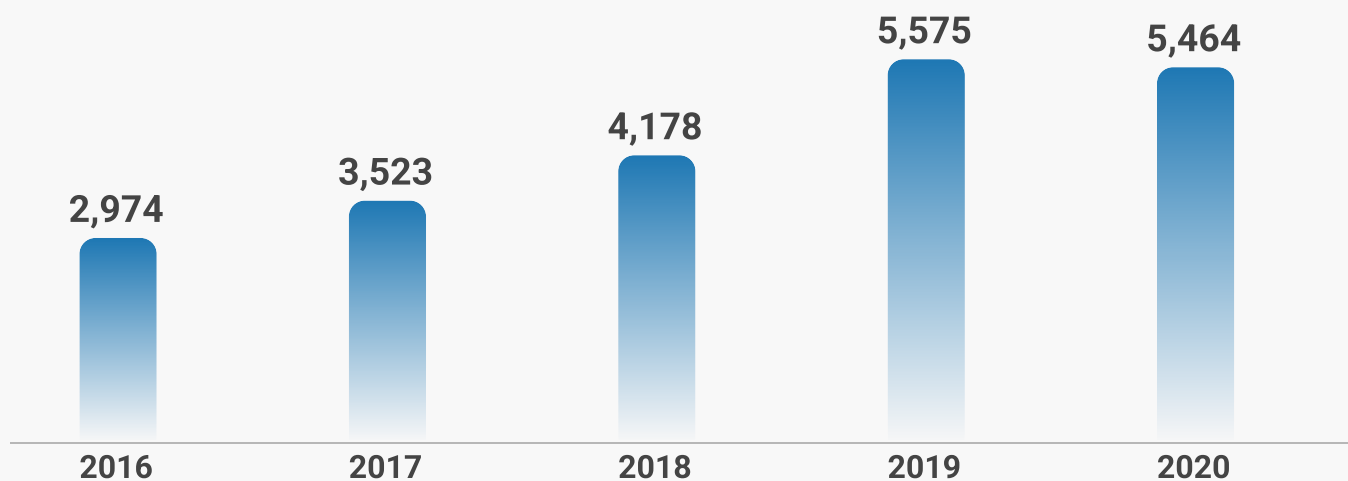
12 464 фахівців на рік

Надходження до бюджету

за 2020 рік та планови надходження за 2021 рік

Місцезнаходження коментар	Надходження 2020 р., тис. грн	Надходження 2021 р., тис. грн
ПДФО	3 245 176,9	3 913 000,0
Рентна плата та плата за використання природних ресурсів	92 551,2	132 016,0
Акцизний податок	164 581,3	185 000,0
Екологічний податок	58 791,2	59 900,0
Єдиний податок	374 701,1	419 400,0
Земельний податок	216 866,8	220 488,0
Орендна плата	845 734,4	1 291 512,0
Податок на прибуток	34 752,6	30 000,0
Податок на нерухоме майно об'єктів нежитлової нерухомості	74 486,7	90 445,7
ІНШІ	47 752,3	45 152,3
РАЗОМ	5 464 638,4	6 645 106,6

Динаміка доходів бюджету, млн грн.





Ставки податку на нерухоме майно для юридичних осіб

Для юридичних осіб, які є власниками житлової/нежитлової нерухомості, залежно від місця розташування (зональності) об'єкта нерухомості, встановлені ставки податку у таких розмірах:

- житлова нерухомість – 0,990, 1,000, 1,010%;
- нежитлова нерухомість – 0,090%, 0,100%, 0,110% (будівлі музеїв та бібліотек, спеціальних навчальних закладів для дітей з особливими потребами, метеорологічних станцій, обсерваторій), 0,490%, 0,500%, 0,510% (об'єкти нежитлової нерухомості іншого напрямлення), 1,500%
- для грального бізнесу;
готелі, ресторани, будівлі офісні, торговельні – 0,490%, 0,500%, 0,510%;
- будівлі промислові – 0,490%, 0,500%, 0,510%;
- будівлі сільськогосподарського призначення – 0,490%, 0,500%, 0,510%.

Оренда та податки на землі

	Ставка оренди	Ставка податку
Землі промисловості	2,5%	2,5%
Сільськогосподарські землі	0,3%	0,3%

Економіка м. Кривий Ріг формується за рахунок підприємств/установ, що представляють різні види економічної діяльності. Всього на території міста здійснюють свою економічну діяльність **11477** юридичних осіб та **25380** фізичних осіб-підприємців. Зайнятість місцевого населення в значній мірі пов'язана саме із місцевою економікою.

Гірничодобувна та металургійна промисловість

Криворізький індустріальний регіон відіграє провідну роль в економіці України та є основною сировинною базою для розвитку чорної металургії, має стратегічне значення для економічної незалежності та безпеки держави. Частка Кривого Рогу в обсязі реалізованої промислової продукції в розмірі 8,6 млрд грн становить 7,4% від загального обсягу по Україні, або 42,7% обсягу в Дніпропетровській області.

У Кривому Розі розташовано потужний металургійний комбінат ПАТ «АрселорМіттал Кривий Ріг» (<https://ukraine.arcelormittal.com>), п'ять гірничо-збагачувальних комбінатів холдингу "Метінвест" (<https://metinvestholding.com>): ПрАТ «ПівнГЗК», ПрАТ «ЦГЗК», ПрАТ «ІнГЗК», АТ «ПівдГЗК», та Новокриворізький ГЗК (у складі ПАТ «АрселорМіттал Кривий Ріг»); інші підприємства з видобутку та переробки залізорудної сировини, обслуговування основного виробництва. Переважна номенклатура: залізна руда, концентрат, агломерат, обкотиші, чавун, сталь, готовий прокат (арматура, кутик, катанка).



Хімічна промисловість

ПрАТ «Криворізький суриковий завод» (<http://ksz.dp.ua>) – єдиний завод в Україні з виробництва залізного сурику, що користується великим попитом в Україні та за кордоном.

ТОВ «Дніпропромсінтез» (<http://www.gas-world.com.ua>) – виробляє великий асортимент технічних газів та сумішей, виготовляє криогенне устаткування.

ТОВ «Українські мінеральні добрива» (<https://umf.com.ua>) - один з найсучасніших вітчизняних виробництв мінеральних добрив, що працює винятково на українській сировині. Компанія інвестувала у створення екологічного виробництва, безпечного для довкілля й працівників.

Будівництво

Загальний обсяг фінансування з міського бюджету у 2020 році на будівництво об'єктів склав понад **90,0 млн грн**, з них спрямування бюджетних коштів здійснювалося на об'єкти з нового будівництва, реконструкції та капітального ремонту.

Серед підприємств галузі можливо відзначити **ТОВ «Завод металевих конструкцій»** (<http://zmk.net.ua>), яке є найбільшим підприємством з виготовлення металоконструкцій у Кривому Розі та Дніпропетровській області. Щорічно завод виготовляє понад 10 тисяч тонн металоконструкцій для найбільших підприємств України.

ПрАТ «Кривий Ріг цемент» (<https://krcement.com>) - лідер в центральному і східному регіонах України з виробництва цементу, бетону і наповнювачів для будівельної сфери. Має три напрямки бізнесу: цемент, бетони та гранітний щебінь.





Машинобудування

ПрАТ «Укренергоремонт» (<https://ukrenergoremont.com>) виготовляє запасні частини до рухомого залізничного складу, виробів і обладнання для промислових підприємств, деталі і вузли дизельних двигунів тепловозів, турбокомпресорів, насосного обладнання, газових турбін і багато іншого.

Компанія АТ «Електроград» (<https://electrograd.com.ua>), підприємство виробляє електротехнічне обладнання найвищої якості, понад 100 найменувань серійної продукції напругою 0,4-35 кВ. Завод оснащений найсучаснішим обладнанням провідних європейських виробників верстатобудування.

ПАТ «КРИВОРІЖНІПІРУДМАШ», (<http://ndpi.kr.ua>) є єдиним науково-виробничим комплексом із замкнутим циклом - від науково-дослідних та проектно-конструкторських робіт до виготовлення, реалізації, монтажу та сервісного обслуговування машин для гірничорудної, вугільної та нафтовидобувної промисловості.

Підприємство ТОВ «Гарантмаш» (<https://garantmash.prom.ua>) вже 26 років виробляє більше 30 видів якісного обладнання для переробки сільгосппродукції та сектору будівництва. Серед продукції підприємства шнекові та скребкові транспортери, стрічкові навантажувачі, калібратори — віялки.

ПП «ГАРАНТ 1991» - спеціалізується на виготовленні машин та апаратів борошномельних, для екстрагування приготування тваринних чи рослинних жирів та олій.

ТОВ «Дизельний завод» (<http://dizelnyy.com.ua>) – це комплекс заготівельного та механозбірного виробництва з повним технологічним циклом виготовлення вантажних вагонів. Підприємство виробляє залізничні візки, напіввагони та вагони-хопери (зерновози) для транспортування зернових та інших сипучих вантажів.

Харчова промисловість

У місті функціонує **50** підприємств харчової промисловості, на яких працює понад **1500** працівників.

Слід зазначити, що незважаючи на карантинні обмеження, які були запроваджені в країні у 2020 році, підприємства харчової промисловості стабільно працювали та здійснювали безперебійне постачання продукції в усі об'єкти бізнесу. За I півріччя 2021 року ними вироблено понад 20 тис. тон продукції на загальну суму понад **425 млн. грн.** Порівняно з аналогічним періодом минулого року зросли обсяги виробництва молока на 1%, круп – 3%, сиру кисломолочного – 6%, хліба та хлібобулочних виробів – 9%, пива – 25% та кулінарних виробів – 61%.

Асортимент продукції, що виготовляється місцевими товаровиробниками, нараховує понад **1200** найменувань і він постійно оновлюється та розширюється.

З метою збільшення виробництва місцевих продуктів харчування підприємствами товаровиробниками збережено об'єкти фірмової торгівлі. На сьогодні вона складає понад **100** об'єктів бізнесу.

У місті виробляється майже увесь споживчий кошик продовольчих товарів. Виробництвом хліба та хлібобулочних виробів займаються 14 суб'єктів господарювання, кондитерських виробів – 7, води очищеної й безалкогольних напоїв – 6, напівфабрикатів – 3, рибопродукції, борошна – по 2 суб'єкта, ковбасних виробів, макаронних виробів, круп, майонезу, олії, меду, дріжджів, кулінарних виробів, молокопродукції та пива - по 1 суб'єкту.





Сектор послуг

Торгівля. Торговельна мережа міста Кривого Рогу налічує майже **8 тисяч** об'єктів торгівлі, понад 1 тисячу закладів ресторанного господарства. Загальна торговельна площа складає понад **450 тис.м2** та **24** ринки.

На ринках міста облаштовано **13,1 тисяч** торговельних місць з чисельністю зайнятих понад **10 тис.** Виробникам сільгосппродукції та продуктів харчування на ринках міста виділено понад **1300 місць**.

Протягом останніх років відкрито нові роздрібні торговельні підприємства, в яких упроваджено сучасні торговельні технології, які за рівнем культури обслуговування покупців відповідають вимогам європейських стандартів.

Туризм. У Кривому Розі активно розвивається промисловий туризм, починаючи з 2013 року в місті реалізується Програма розвитку промислового туризму. Для міста характерна багата індустриальна спадщина. З 2018 року місто є членом Асоціації «Європейський маршрут індустриальної спадщини» (ERIH). Щороку розробляються та впроваджуються нові туристичні маршрути, наразі їх налічується 120.

Питома вага надходжень від діяльності готелей та ресторанів щорічно варіюється у межах **5%** в загальному обсязі послуг. З 2019 року в місті запроваджено муніципальний проєкт **«Криворізька гостинність»** в якому окрім готельєрів приймають участь майже 60 об'єктів торгівлі, з надання послуг населенню та закладів ресторанного господарства, надаючи туристам міста знижки на товари та послуги.

КРИВОРІЗЬКА ТЕРИТОРІАЛЬНА ГРОМАДА

Поштова адреса

50101, Україна, Дніпропетровська обл.
м.Кривий Ріг, пл. Молодіжна 1

Телефон

(056) 492-13-05

Електронна пошта

radakr@kr.gov.ua

Часи роботи

Понеділок-четвер: 8.00-17.00,
п'ятниця 8.00-16.00,
перерва на обід: 12.00-13.00

<https://kr.gov.ua/>



ДНІПРОПЕТРОВСЬКЕ ІНВЕСТИЦІЙНЕ АГЕНСТВО

Поштова адреса

49004, м. Дніпро,
проспект Олександра Поля 2,
офіс 538

Телефон

+38 056 742 86 34

Електронна пошта

info@dia.dp.ua

Часи роботи

Понеділок-четвер: 9.00-18.00
П'ятниця: 9.00-16.45
Перерва на обід: 13.00-14.00

<https://dia.dp.gov.ua>

<https://facebook.com/dia.investment>

За інформацією щодо пропозицій бізнесу звертайтеся до Дніпропетровського інвестиційного агенства.

Індустріальний парк «Кривбас»

Опис проєкту

Надання підготовлених промислових територій для розміщення об'єктів інноваційної сфери, промисловості, логістики та супутнього сервісу.

Згідно з концепцією Індустріального парку «Кривбас», пріоритетними напрямками діяльності є машинобудування, будматеріали, логістика та ін.

Ініціатор проєкту

Криворізька міська рада.
www.ig.krmisto.gov.ua

Цілі проєкту

- залучення інвестицій та диверсифікація економіки м. Кривий Ріг;
- створення нових промислових виробництв з використанням інноваційних, енергозберігаючих та екологічно чистих технологій;
- створення нових робочих місць;
- розвиток інженерно-транспортної, логістичної інфраструктури міста;
- поліпшення інвестиційного іміджу міста.

м. Кривий Ріг



Економічні показники проєкту

Державний бюджет \$ 233 тис.

Керуюча компанія \$ 697 тис.

Термін, на який створено ІП – **30 років**
 (2013 - 2043 рр.)



ПРОЄКТНИЙ ПЛАН
 «Схема використання території ІП «Кривбас»»



Санітарно-захисна зона виробництва залізобетонних виробів – 1000 м

Санітарно-захисна зона складських комплексів – 100 м

межа території ІП «Кривбас»

Індустріальний парк «Кривбас»

Технічні параметри проєкту

Характеристика ділянки:

- **площа:** 26,03 га;
- **будівлі та споруди** на земельній ділянці відсутні;
- **цільове призначення:** землі промисловості;
- **кадастровий номер:** 1211000000:04:381:0056;
- **розпорядник:** Криворізька міська рада.

Інженерна інфраструктура:

- **водопостачання:** потенційна точка підключення до існуючого водогону Ø225 мм, 1 Мпа – 1 км;
- **водовідведення:** підключення до очисних споруд м. Кривий Ріг – 2 км;
- **газопостачання:** підключення до існуючої мережі, пропускна здатність 5500 м³ / год – 2 км, газорозподільна станція (ГРС) – 1,9 км;
- **електропостачання:** підключення до підстанцій:
 - ПС «Шовкопрядильна фабрика (Вовнопрядильна) - 150» 150/35/10 кВ – 0,05 км;
 - ПС «БПФ-150» 150/35/10 кВ – 2,5 км.

Логістична інфраструктура:

- КП «Міжнародний аеропорт Кривий Ріг» Криворізької міської ради – 35 км;
- національна автодорога:
 - Н11 (Дніпро-Миколаїв) – 5,5 км,
 - Н23 (Кіровоград - Кривий Ріг - Запоріжжя) – 11,5 км.
- регіональна автодорога:
 - Р-74 – 1 км
 - Т0434 – 0,8 км.
- залізнична станція «Кривий Ріг-Сортувальний» – 2 км.

Механізм співробітництва

Договір про здійснення господарської діяльності в межах ІП «КРИВБАС» (оренда).

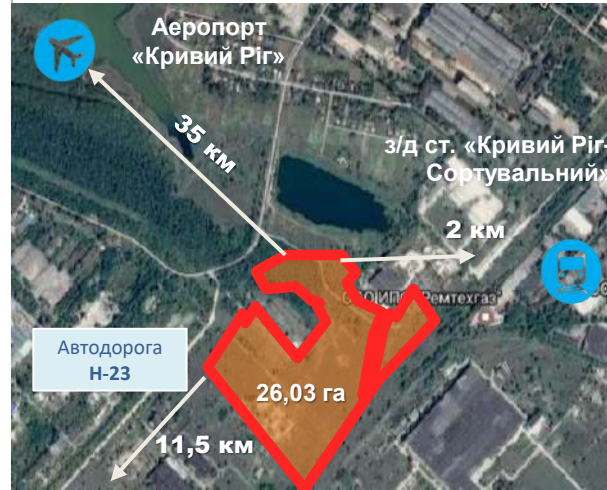
Додаткова інформація

На території ділянки виконано:

- детальний план території;
- проєкт відведення земельної ділянки.

Місце розташування проєкту:

м. Кривий Ріг, Дніпропетровська область.



Криворізька міська рада

Web: www.ig.krmisto.gov.ua

Тел.: +38 (0564) 92 13 69,
+38 (0564) 92 13 17

E-mail: mvk99@kr.gov.ua

Дніпропетровське інвестиційне агентство

Адреса:

49004, Україна, м. Дніпро,
пр. О. Поля, 2, каб. 538

Web: www.dia.dp.gov.ua

Контактна особа: Савран Галина

Тел.: +38 056 742 86 34

E-mail: savran.dia@gmail.com

Нове будівництво комплексу з перероблення, знешкодження та складування твердих побутових відходів (м. Кривий Ріг)

Опис проєкту

Будівництво сміттепереробного заводу потужністю 150 тис. тон змішаних відходів на рік, що відповідає високим стандартам якості, аналогічний тим, які були побудовані в країнах ЄС.

Завод буде комплексним, тобто включатиме сортувальну станцію для відходів, лінію з виробництва альтернативного палива RDF і вторсировини, а також установку для компостування органічних відходів.

Ділянка для розміщення комплексу з переробки ТПВ знаходиться в Металургійному районі м. Кривий Ріг у промисловій зоні.

Ініціатор проєкту

Криворізька міська рада
<https://kr.gov.ua/>

Тривалість проєкту

2 роки



Цілі проєкту:

- покращення стану навколишнього середовища завдяки переробці відходів замість їх складування;
- отримання кінцевих продуктів перероблення відходів - RDF-палива та технічного компосту;
- створення нових робочих місць.



Економічні показники проєкту:

Запланована вартість проєкту становить 20,00 млн. євро, з них:

- **15,00 млн. євро** – кредитні кошти від ЄБРР
- **5 млн. євро** – грантові кошти.

Нове будівництво комплексу з перероблення, знешкодження та складування твердих побутових відходів (м. Кривий Ріг)

Технічні параметри проєкту

Характеристика ділянки:

- **площа:** 23,9141 га;
- **цільове призначення:** 11.02 Для розміщення та експлуатації основних, підсобних і допоміжних будівель та споруд підприємств переробної, машинобудівної та іншої промисловості для нового будівництва комплексу з перероблення, знешкодження та складання твердих побутових відходів
- **кадастровий номер:** 1211000000:02:229:0017;
- **розпорядник:** Криворізька міська рада.

Логістична інфраструктура

- національна автодорога: Н11 (Дніпро-Миколаїв) – 6,5 км, Н23 (Кіровоград - Кривий Ріг - Запоріжжя) – 6,2 км;
- регіональна автодорога: Р-74 – 5,5 км;

Механізм співпраці

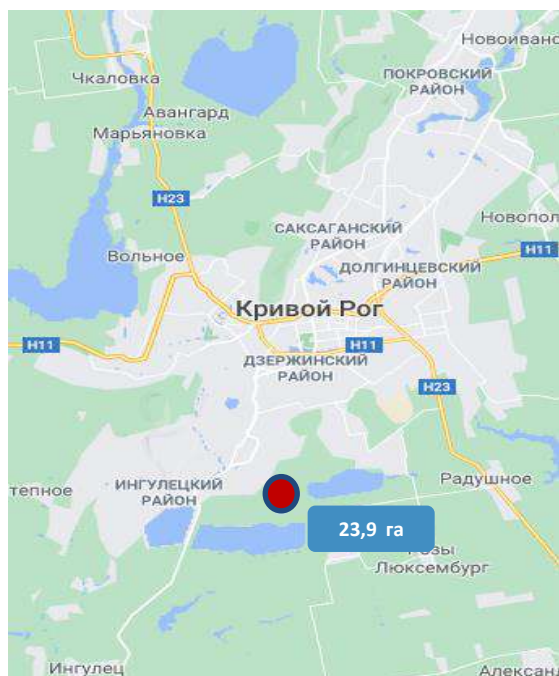
- інвестування в проєкт.

Додаткова інформація

- виконані передпроектні роботи, а саме інженерно-геологічні та топографо-геодезичні вишукування;
- підписано Угоду про підготовку кредитного фінансування з Європейським Банком Реконструкції та Розвитку;
- ЄБРР розроблено Технічне завдання для розробки Техніко-економічного обґрунтування й екологічної та соціальної оцінки.

Місце розташування проєкту:

Ділянка знаходиться в Металургійному районі м. Кривий Ріг у промисловій зоні.



Дніпропетровське інвестиційне агентство

Адреса:

49004, Україна, м. Дніпро, пр. О. Поля, 2, каб. 538

Web: www.dia.dp.gov.ua

Контактна особа: Шарай Юлія

Тел.: +38 056 742 86 34

E-mail: sharay@dia.dp.ua