

DIA

Dnipropetrovsk
investment
agency

Божедарівська

ТЕРИТОРІАЛЬНА ГРОМАДА

- Вирощування зернових
- Ексклюзивні родовища
- Елеватори
- Тваринництво

ГЕОГРАФІЯ



Божедарівська територіальна громада розташована в новоствореному Кам'янському районі Дніпропетровської області

Адміністративний центр - селище Божедарівка.

Кількість населених пунктів - 42.



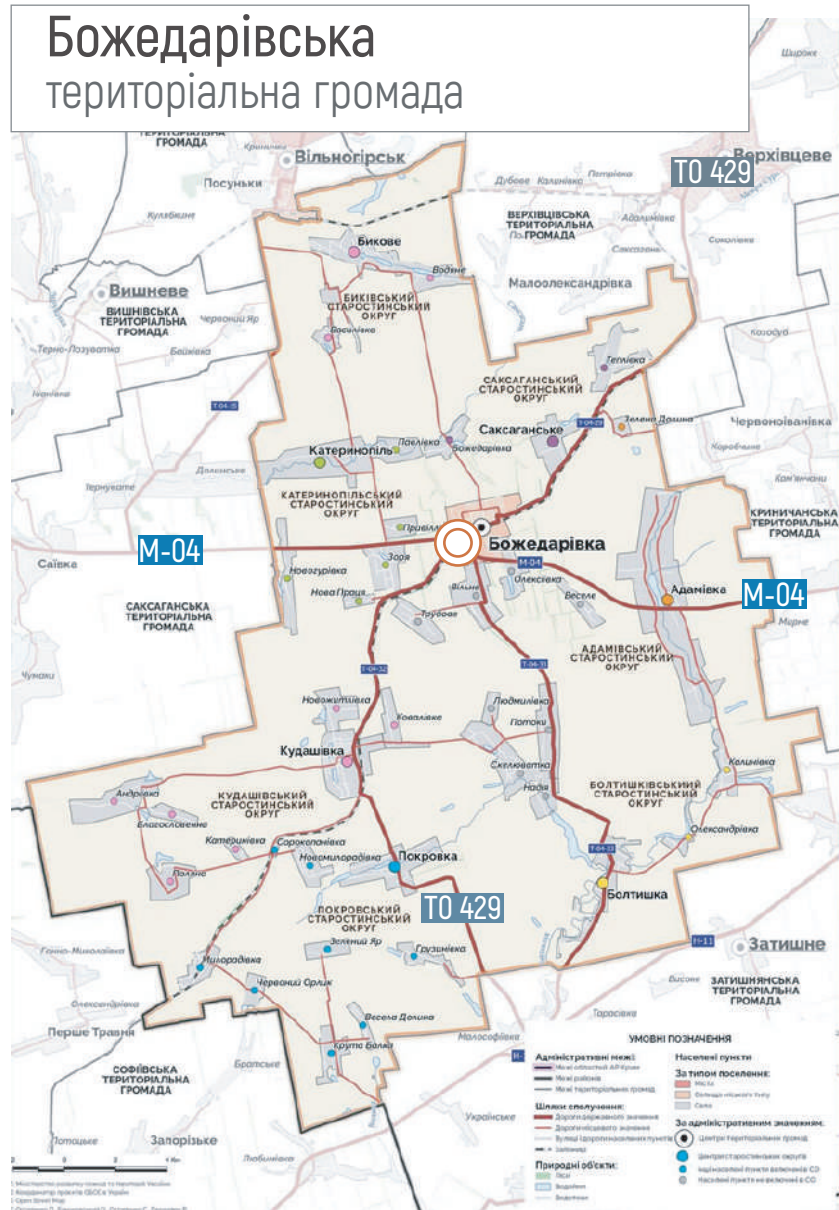
Площа

606,5 км²



Населення

10 800 осіб



ПРИРОДНІ РЕСУРСИ

Родовище урану "Новогур'євське".

Кудащівське родовище граніту площею 39,7 га.

З гранітів родовища виготовляють облицювальні плити, бордюри, карнизи, щебінь і бутовий камінь.

Золоторудне родовище у Балці Широкій.

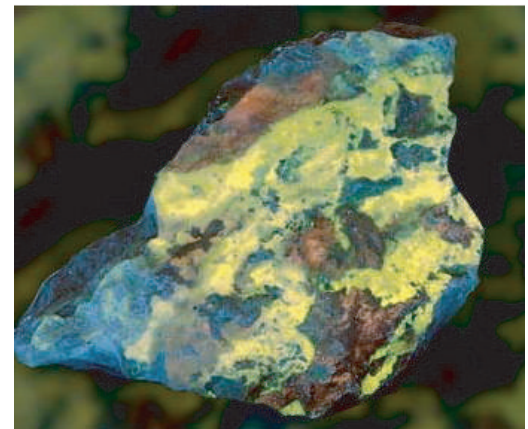
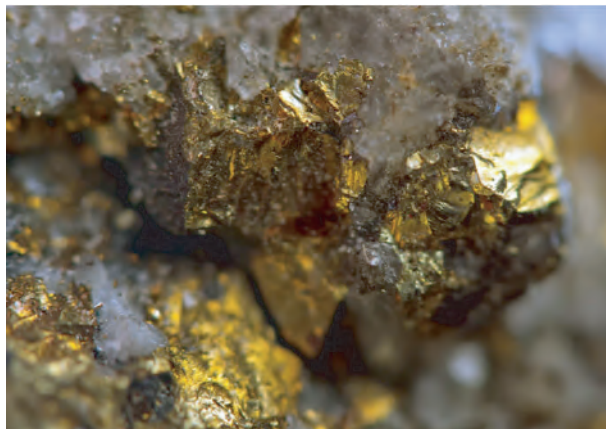
Руди трьох типів:

- ◆ золото-сульфідно-залізисті;
- ◆ золотополіметалеві;
- ◆ золото-кварцово-сульфідні.

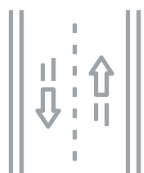
Перший тип руд є найбільш розповсюдженим на родовищі. Мінеральний склад золото-сульфідно-залізистих руд представлений в основному кварцом, хлоритом, магнетитом і сульфідами. Форма золотин – лусочки, листочки жовтого кольору.

Значна частина золота пов'язана з оксидами (від 10,5% до 57,8%). Кількість вільного золота 24-36,7%. Встановлені мінерали-носії золота і масові частки в них золота: пірит – 4 г/т і піротин – 1,5 г/т, магнетит – 1,2 г/т.

Використання гравітаційно-флотаційної схеми з магнітною сепарацією гравітаційного концентрату, дозволяє одержати об'єднані концентрати з масовою часткою золота понад 100 г/т при вилученні золота – 92%. У магнітному продукті масова частка золота коливається від 2,5 – 3,5 г/т, у хвостах 0,27 г/т.



ЛОГІСТИКА



Через територію громади проходять дороги державного та місцевого значення:

- ◆ М04 (Е-50) Знам'янка – Луганськ - Ізварине.
- ◆ Т 0429 .



- ◆ Вантажно-пасажирська залізнична станція Божедарівка на лінії Божедарівка – Кривий Ріг-Сортувальний.



ІНЖЕНЕРНА ІНФРАСТРУКТУРА



Збирання, очищення, розподілення води КП ДЖЕРЕЛО.



Природний газ споживачам громади постачає ТОВ «Дніпропетровськгаз збут» .



Електропостачання в громаді здійснює ТОВ ПАТ « ДТЕК Дніпрообленерго» .

- ◆ Тягова підстанція залізничної станції Божедарівка-35/6/3,3/0,4кВ (Божедарівка)
- ◆ ПС Щорська-35/10кВ
- ◆ ВРП 35 кВ ПС «Дніпровська». (Бикове)
- ◆ ВРП 750 кВ ПС «Дніпровська».

Відходить три ПЛ 7500 кВ на: Запорізьську АЕС, Південноукраїнську АЕС та підстанцію «Запоріжська».

- ◆ ВРП 330 кВ ПС «Дніпровська».
- ◆ Відходить п'ять ПЛ 330 кВ на підстанції: Кременчук, ВДГМК, Прометей, Рудна, Першотравнева.



КАДРОВИЙ ПОТЕНЦІАЛ

Професійно-технічна освіта

Професійно-технічне училище №71.

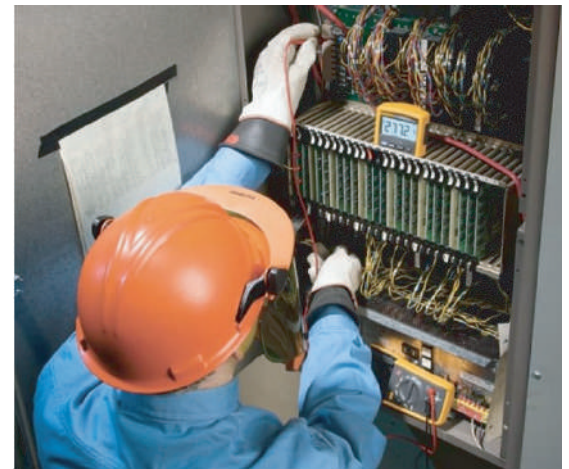
www.ptu71.klasna.com

Навчання за професіями на базі 9 класів:

- тракторист-машиніст сільськогосподарського виробництва (кат. А1, А2, В1);
- слюсар-ремонтник;
- водій автотранспортних засобів кат С, С1;
- тракторист-машиніст сільськогосподарського виробництва (кат. А1);
- секретар керівника, обліковець з реєстрації бухгалтерських даних.

На базі 11 класів:

- тракторист-машиніст с/г виробництва (кат. А1,), водій автотранспортних засобів кат С;
- секретар керівника, обліковець з реєстрації бухгалтерських даних;
- платна курсова підготовка водій автотранспортних засобів кат. В.



ЕКОНОМІКА

Загальні економічні показники громади

Основними джерелами фінансування діяльності в усіх сферах розвитку виступають власні доходи громади і зовнішні джерела (в тому числі цільові субвенції, гранти, кредити).

104,3 млн грн - доходи бюджету громади



доходи загального фонду на одного мешканця: **80** грн
в 1 145 грн середньому по Україні

5,11% - рівень дотаційності бюджету

Середня заробітна плата: **10 775** грн

Структура бюджету

За доходами

104,3 млн грн:

- ◆ **61,8** (58,8%) податкові надходження;
- ◆ **0,97** (0,9%) Неподаткові надходження;
- ◆ **0,02** (0,02%) Доходи від операцій з капіталом;
- ◆ **42,2** (40,4%) Офіційні трансферти.

За видатками

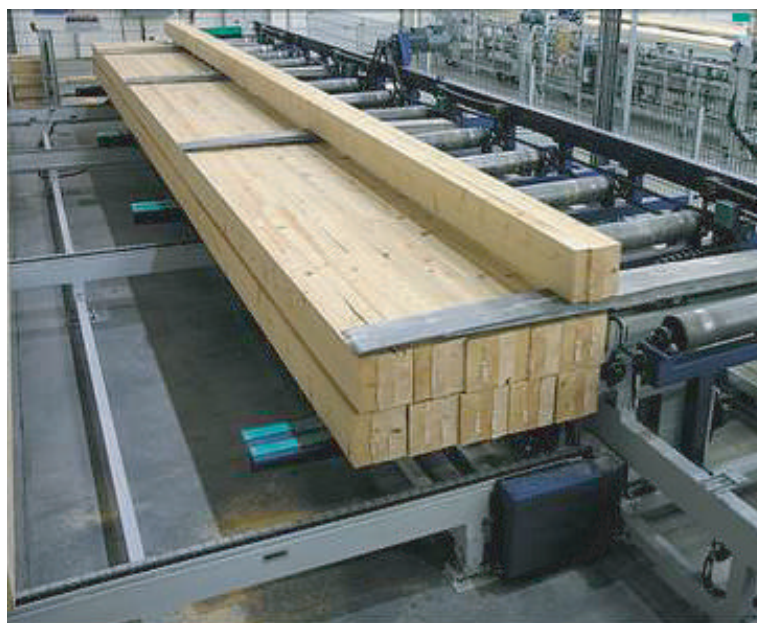
100,5 млн грн:

- ◆ **73,7 9** (73,4)
- ◆ **15,6** (15,6%) Загальнодержавні функції;
- ◆ **3,4** (3,3%) Охорона здоров'я;
- ◆ **3,3** (3,3%) Охорона здоров'я;
- ◆ **2,2** (2,2%) Громадський порядок;
- ◆ **1,1** (1,1%) Житлово-комунальне господарство.

ВИРОБНИЦТВО

КП "Будівельник" - Виробництво дерев'яних будівельних конструкцій та столярних виробів (Вікна, двері балконні та їхні рами дерев'яні, двері інші, їхні рами та пороги дерев'яні. Лісопильне та стругальне виробництво

ТОВ "Сільгоспобладнання" - виробництво дерев'яних будівельних конструкцій та столярних виробів.



СІЛЬСЬКЕ ГОСПОДАРСТВО



Вирощування зернових, бобових, насіння олійних культур, а та овочів

- ТОВ «Агрофірма Вікторія»
- СФГ «Мрія»
- ФГ «Агромакс»
- Приватна агрофірма «Агробізнес»
- ТОВ «Божий дар агро»
- ФГ «ТУР»
- ТОВ «Правда»
- Українсько-німецьке с/г підприємство з іноземними інвестиціями у формі ТОВ "Мульти-Аграр Дніпро"
- СТОВ Агрофірма «Маяк»
- СТОВ «Карат Плюс»
- СФГ «Іванково»
- ФГ «Фруленд-Д»



Розведення прісноводної риби, ВРХ, свиней, домашньої птиці

- ТОВ «Золота Рибка КР»
- ТОВ «Щорський Інкубатор»
- СВК «Квітан»
- СВК «Мілка»
- СВК «Дніпро-Молоко»
- ТОВ «ЮМ-Ватутіно»
- СТОВ «Тропик»



ЕЛЕВАТОРНИЙ КОМПЛЕКС

ПрАТ «Божедарівський елеватор»

смт. Божедарівка,
вул. Ісполкомівська, 1

Своє і давальницьке зерно

Лінійний

40,2 тис. тон

75 т/годину
(сепаратори БЦС-50, БСХ -100)

у наявності

Потужність ліній -
1260 т/добу (4 точки)

–

100 т/добу
з/д Божедарівка



ТОВ «Унірем Сервіс»

с. Варварівка,
вул. Пристанційна, 26

Своє і давальницьке зерно

Лінійний

20 тис. тон

100 т/годину
(сепаратори БЦС-100)

у наявності

Потужність ліній -
2000 т/добу (2 точки)

15 вагонів/добу (1 лінія)

15 вагонів/добу
з/д ст. Божедарівка



«Кудашевське ХЗП»

с. Кудашевка
вул. Советська, 48

Своє і давальницьке зерно

Лінійний

12 тис. тон

100 т/годину
(сепаратори БЦС-100)

у наявності

Потужність ліній -
1500 т/добу

50 т/годину
з/д ст. Кудашевка



Політика роботи

Тип

Потужності
зберігання

Очистка зерна

Лабораторія

Автоприймання
зерна

З/д приймання

З/д відвантаження

НАЯВНІ ЗЕМЕЛЬНІ ДІЛЯНКИ

Пропонуються: **17** земельних ділянок, площею **116,5 га** (с/г призначення державної власності)

Механізм співробітництва: **оренда**.

№	Місцезнаходження, призначення	Власність тип ділянки	Цільове призначення	Площа, га
1	Адамівська сільська рада 1225083500:02:001:0001	Green-field	Землі запасу	6,9
2	Адамівська сільська рада 1222080500:01:003:0012	Green-field	для ведення товарного с/г виробництва	22,3
3	Адамівська сільська рада 1222080500:01:001:0414	Green-field	для ведення товарного с/г виробництва	10,2
4	Биківська сільська рада 1222081700:01:002:0408	Green-field	для ведення товарного с/г виробництва	0,8
5	Адамівська сільська рада 1222081700:01:002:0389	Green-field	Землі запасу	4,4
6	Катеринопільська сільська рада 1222083000:01:001:0705	Green-field	для ведення товарного с/г виробництва	10
7	Кудашівська сільська рада 1222083500:01:001:0161	Green-field	для ведення товарного с/г виробництва	4
8	Катеринопільська сільська рада 1222083000:01:001:0705	Green-field	для ведення товарного с/г виробництва	4
9	Катеринопільська сільська рада 1222083000:01:001:0643	Green-field	для ведення товарного с/г виробництва	5
10	Саксаганська сільська рада 1222082500:01:001:0550	Green-field	для ведення товарного с/г виробництва	18,2
11	Кудашівська сільська рада 1222083500:02:001:0007	Green-field	для ведення товарного с/г виробництва	6,7
12	Катеринопільська сільська рада 1222083000:01:001:0727	Green-field	для ведення товарного с/г виробництва	2,6
13	Катеринопільська сільська рада 1222083000:01:001:0648	Green-field	Землі запасу	5,2
14	Катеринопільська сільська рада 1222083500:02:002	Green-field	для ведення товарного с/г виробництва	3,1
15	Кудашівська сільська рада 1222083500:02:002	Green-field	для ведення товарного с/г виробництва	2,5
16	Кудашівська сільська рада 1222083500:02:001:0009	Green-field	для ведення товарного с/г виробництва	1,7
17	Кудашівська сільська рада 1222083500:01:001	Green-field	для ведення товарного с/г виробництва	8,2

Балка Орлова – ботанічний заказник місцевого значення в Україні. Об'єкт природно-заповідного фонду Дніпропетровської області. Площа 9,4 га. Статус надано для збереження місць зростання багатьох видів степових трав та чагарників. На дні балки зростає невеликий гайок з заростями терну, шипшини, вишні степової.

Житлова Балка – ботанічний заказник місцевого значення в Україні, площею 397 га. Розташований біля села Новогурівка. Балка Рикалова – дуже велика і глибока.

Балка Рикалова – дуже велика і глибока, зі ставками, дно яких вкрито каменями і глинище з білою глиною.



ДЕЦЕНТРАЛІЗАЦІЯ

Божедарівська ТГ урочисто відкрила перший на Дніпропетровщині пам'ятник із символічною назвою «Через терни до успіху».

Завдяки Стратегії, розробленій за сприяння Програми, громада досягла значних успіхів у своєму розвитку:

- створено опорну школу,
- за рахунок державної субвенції побудовано медичну амбулаторію яка увійшла до складу Центру ПМСД;
- впроваджено ЦНАП.

Також громада за час існування реалізувала низку інфраструктурних проєктів, передбачених планом реалізації Стратегії розвитку, серед яких будівництво доріг, водозабезпечення, ремонт дитячих садків, шкіл, закладів культури та спорту, освітлення населених пунктів, створення муніципальної системи безпеки в громаді та інші важливі питання місцевого розвитку.



— КОНТАКТИ —

БОЖЕДАРІВСЬКА ТЕРИТОРІАЛЬНА ГРОМАДА

Поштова адреса

52323, Дніпропетровська обл.,
Кам'янський р-н, смт Божедарівка,
вул. Кооперативна, буд. 33

Електронна пошта

info@bozhedarivska.otg.dp.gov.ua

Сайт

www.bozhedarivska-selrada.gov.ua

ДНІПРОПЕТРОВСЬКЕ ІНВЕСТИЦІЙНЕ АГЕНТСТВО

Поштова адреса

49004, м. Дніпро, проспект Олександра
Поля 2, офіс 538.

Телефони

(056) 742-86-87

Електронна пошта

info@dia.dp.ua

Сайт

www.dia.dp.gov.ua

www.facebook.com/dia.investment