

РАЗВИТИЕ ЖИВОТНОВОДСТВА И ПТИЦЕВОДСТВА

Всего **3** объекта
недвижимости

2 – бизнес области

1 – территориальные громады

Создание животноводческого хозяйства на базе имущественного комплекса
(Собственник, Солонянская ТГ, Днепропетровский район)

1

Тваринницький комплекс *(Межівська ТГ, Синельниківський район)*

3

Аграрний майновий комплекс

(Власник, Томаківська ТГ, Нікопольський район)

5





Создание животноводческого хозяйства на базе имущественного комплекса

Описание объекта

Предлагается комплекс помещений сельскохозяйственного назначения.

В состав комплекса входят:

- административное помещение;
- курятник, площадью 200 м²;
- зернохранилище, площадью 1500 м²;
- бетонированная площадка, площадью 700 м²;
- помещение для персонала, площадью 100 м²;
- хозяйственный корпус, площадью 1800 м²;
- асфальтированная подъездная дорога;
- территория участка ограждена металлическим забором, есть система видеонаблюдения и сигнализация.

Инженерная инфраструктура

Электроэнергия: электрическая подстанция - 100 кВт;

Водоснабжение: артезианская скважина (60 м);

Водоотведение: выгребная яма (30 м³);

Земельный участок

Общая площадь: 5 га;

Распорядитель: Солонянская ТГ.



Механизм сотрудничества

Продажа имущества

Инициатор

Собственник



Создание животноводческого хозяйства на базе имущественного комплекса

Технические показатели

Площадь здания: 3600 м²

Пол: бетон

Состояние сооружений: среднее

Количество этажей: 1

Логистическая инфраструктура

- национальная автодорога: Н08 – 20 км,
железнодорожная станция "Сурское" – 30 км;
- м. Днепр – 60 км, г. Каменское – 65 км;

Днепропетровское инвестиционное
агентство

Адрес:

49004, Украина, г. Днепр,
пр. А. Поля, 2, офис 538

Web: www.dia.dp.gov.ua

Контактное лицо: Дружинин Антон

Тел.: +38 056 742 86 34

E-mail: a.druzhynin.dia@gmail.com





Животноводческий комплекс (Синельниковский район)

Описание объекта

Предлагаются животноводческий комплекс с земельным участком, для размещения крупнотоварного производства.

В состав комплекса входят:

- 7 зданий, площадью $\approx 6000 \text{ м}^2$, обеспеченные электроэнергией;
- земельный участок, площадью 21,8 га;
- подстанция «Веселая» 35/10 (номинальная мощность 4000 кВа);
- подъездная дорога;
- ставок на расстоянии 0,02 км.

Возможно использование комплекса под КРС / свиноводство / птицеводство, др.

В настоящее время комплекс не используется.

Технические показатели

Площадь зданий

$\approx 6000 \text{ м}^2$

- длина
- ширина
- высота

$\approx 100 \text{ м}$

$\approx 10 \text{ м}$

$\approx 6 \text{ м}$

Пол

бетон

Состояние сооружений

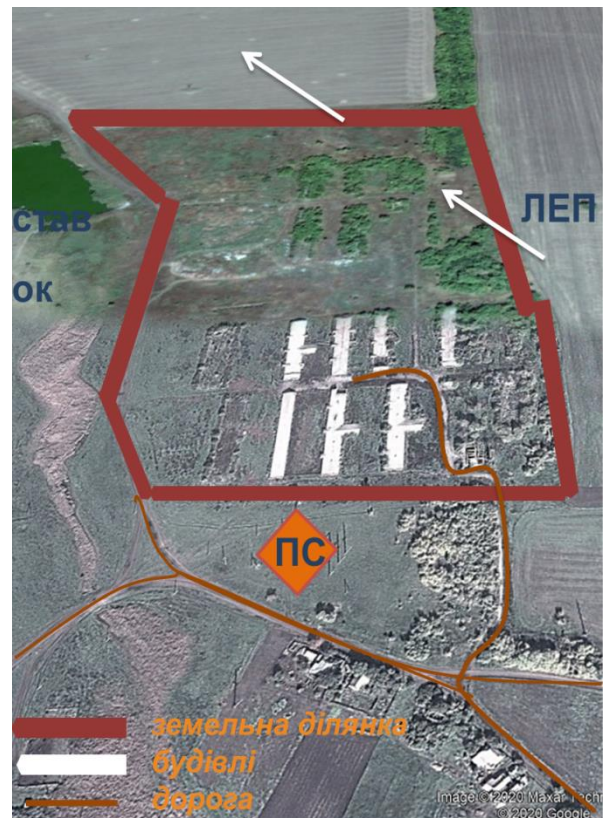
средний

Количество этажей

1

Арендная плата

от \$ 0,7 до 1,1 $\text{м}^2/\text{год}$



Механизм сотрудничества

- *продажа/аренда.*

Инициатор

Межевская поселковая ТГ www.mezhova.otg.dp.gov.ua



Животноводческий комплекс (Синельниковский район)



Инженерная инфраструктура

Электроэнергия: Подстанция «Веселая» 35/10 – 0,05 км;
Линия электропередачи – 0,05 км (220 кВ);

Водоснабжение: врезка в существующую сеть – 1,4 км,
Ø 130 мм (требует восстановления).

Земельный участок

Общая площадь: 21,8 га

Целевое назначение: земли запаса

Кадастровый номер: 1222682200:01:001:0801

Распорядитель: Межівська ТГ

Арендная плата: от \$ 1,1 до 1,8 м²/год

Логистическая инфраструктура

- **региональные автодороги:** Т 0406 – 0,8 км и Т 0428 – 12 км (соединение Е 50 та М 04);
- **Приднепровская железнодорожная ст. «Межевая»** – 11 км, железная дорога – 1,8 км;
- **смт. Межевая** – 10 км, г. Днепр – 170 км.

Место расположение

Межевская поселковая ТГ, Синельниковский район,
Днепропетровская область.

Днепропетровское инвестиционное
агентство

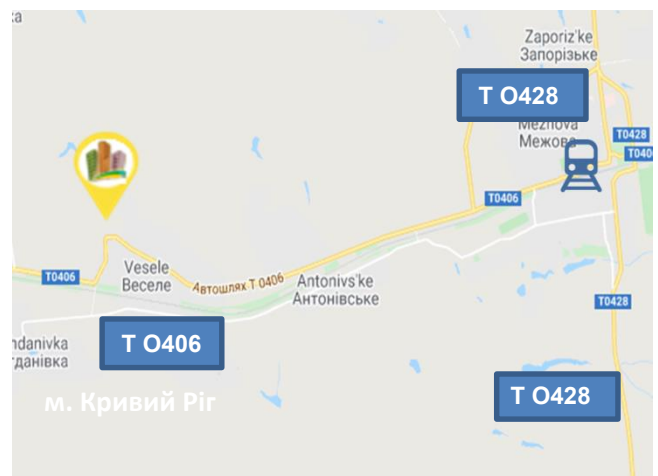
Адрес:
49004, Украина, г. Днепр,
пр. А. Поля, 2, офис 538

Web: www.dia.dp.gov.ua

Контактное лицо: Савран Галина

Тел.: +38 056 742 86 34

E-mail: savran.dia@gmail.com





Томаківська ТГ

Аграрный имущественный комплекс (Никопольский район)

Описание объекта

Предлагается аграрный имущественный комплекс для производства и переработки мясной и молочной продукции.

Комплекс состоит из:

- 7 корпусов, общей площадью 8 300 м²;
- кормового цеха мощностью 4 тонны в час, площадью 724 м²;
- оборудование «Big Dutchman» (плотность посадки 25 тыс. голов скота), весы на 14 тонн, заправочная станция ГСМ;
- земельный участок, площадью 9 га;
- две подъездных дороги с асфальтобетонным покрытием;
- ограждённая территория объекта.

Технические показатели

Площадь зданий

12 000 м²

- *длина* ≈ 78 м
- *ширина* ≈ 18 м
- *высота* ≈ 2,2 м

Пол

бетон

Состояние сооружений

удовлетворительное

Количество этажей

1

Здания на территории:

- **6 корпусов** - 7 000 м²
- **1 корпус с оборудованием** - 1 300 м²
- **Кормовой цех** – 724 м²
- **2 металлические ангара** -1 000 м²
- **1 склад** – 440 м²
- **сан. Бойня** – 43 м²
- **склад-навес** – 277 м²
- **дополнительные помещения:**
(администрация, гараж, другое) – 2 216 м²

Механизм сотрудничества

- *продажа имущества*

Инициатор

собственник





Томаківська ТГ



Аграрный имущественный комплекс (Никопольский район)

Инженерная инфраструктура

Электроэнергия: на территории 3 трансформаторные подстанции (ТП), мощностью 320 кВт/час; генератор на 100 кВт.

Водоснабжение: скважина, 2 водонапорные башни, насосная станция, колодец для подачи воды (12,5 м)

Водоотведение: автономное

Газоснабжение: : в наличии во всех корпусах; на территории есть газораспределительный пункт (ГРП), находится на балансе Марганец газа.

Земельный участок

Общая площадь: 9 га

Целевое назначение: для другого сельскохо-зяйственного назначения

Кадастровый номер: 1225455100:01:003:0246

Распорядитель: Томаковска ТГ

Логистическая инфраструктура

- **региональные автодороги:** Т0420 – 1,8 км, Н23 – 2,8 км;
- **железнодорожная станция «Мировая»** – 6,2 км;
- **г. Днепр** – 90 км, **г. Запорожье** – 21 км.

Место расположение

пгт. Томаковка, Томаковская ТГ, Никопольский район,
Днепропетровская область.

Днепропетровское инвестиционное
агентство

Адрес:
49004, Украина, г. Днепр,
пр. А. Поля, 2, офис 538

Web: www.dia.dp.gov.ua

Контактное лицо: Савран Галина

Тел.: +38 056 742 86 34

E-mail: savran.dia@gmail.com

