

РОЗВИТОК ТВАРИННИЦТВА ТА ПТАХІВНИЦТВА

Всього **3** об'єкта
нерухомості

2 – бізнес області

1 – територіальні громади

Створення тваринницького господарства на базі майнового комплексу
(Власник, Солонянська ТГ, Дніпровський район)

1

Тваринницький комплекс (Межівська ТГ, Синельниківський район)

3

Аграрний майновий комплекс

(Власник, Томаківська ТГ, Нікопольський район)

5





Створення тваринницького господарства на базі майнового комплексу

Пропонується комплекс приміщень сільськогосподарського призначення.

До складу комплексу входять:

- адміністративне приміщення;
- курник, площею 200 м²;
- зерносховище, площею 1500 м²;
- бетонований майданчик, площею 700 м²;
- приміщення для персоналу, площею 100 м²;
- господарський корпус, площею 1800 м²;
- асфальтована під'їзна дорога;
- територія ділянки огорожена металевим парканом, є система відеоспостереження та сигналізація.

Опис об'єкта

Інженерна інфраструктура

Електроенергія: електрична підстанція – 100 кВт;

Водопостачання: артезіанська свердловина (60 м);

Водовідведення: вигрібна яма (30 м³);

Земельна ділянка

Загальна площа: 5 га;

Розпорядник: Солонянська ТГ.



Механізм співробітництва

Продаж майна

Ініціатор

Власник



Створення тваринницького господарства на базі майнового комплексу

Технічні показники

Площа будівлі: 3600 м²

Підлога: бетон

Стан споруд: середній

Кількість поверхів: 1

Логістична інфраструктура

- національний автошлях: Н08 – 20 км, залізнична станція «Сурське» – 30 км;
- м. Дніпро – 60 км, м. Кам'янське – 65 км;

Дніпропетровське інвестиційне агентство

Адреса:

49004, Україна, г. Дніпро,
пр. А. Поля, 2, каб. 538

Web: www.dia.dp.gov.ua

Контактное лицо: Дружинін Антон

Тел.: +38 056 742 86 34

E-mail: a.druzhynin.dia@gmail.com





Тваринницький комплекс (Синельниківський район)

Опис об'єкта

Пропонуються тваринницький комплекс із земельною ділянкою, для розміщення великотоварного виробництва.

До складу комплексу входять:

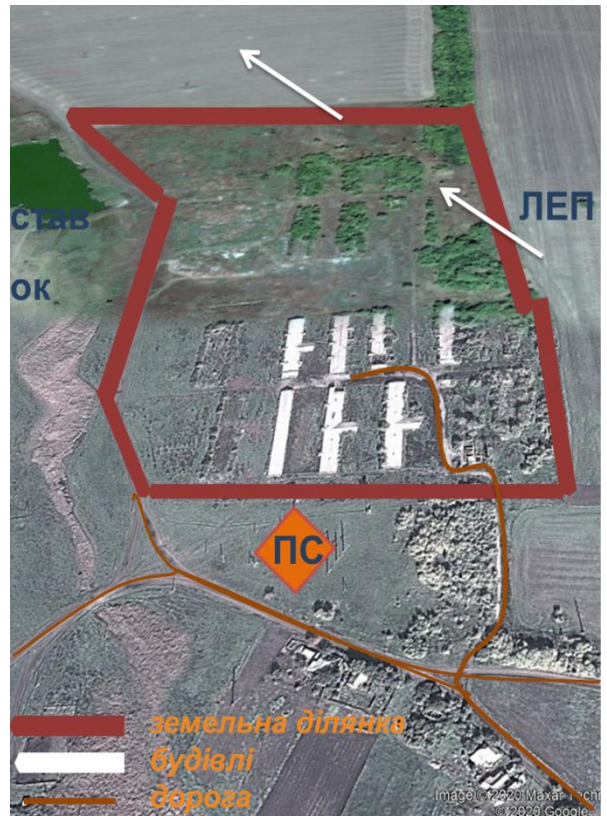
- 7 будівель, площею $\approx 6000 \text{ м}^2$, що забезпечені електроенергією;
- земельна ділянка, площею 21,8 га;
- підстанція «Весела» 35/10 (номінальна потужність 4000 кВа);
- під'їзна дорога;
- ставок на відстані 0,02 км.

Можливе використання комплексу під ВРХ/ свинарство/ птахівництво, тощо.

На даний час комплекс не використовується.

Технічні показники

Площа будівель	$\approx 6000 \text{ м}^2$
• довжина	$\approx 100 \text{ м}$
• ширина	$\approx 10 \text{ м}$
• висота	$\approx 6 \text{ м}$
Підлога	бетон
Стан споруд	середній
Кількість поверхів	1
Орендна плата	від \$ 0,7 до 1,1 $\text{м}^2/\text{рік}$



Механізм співробітництва

- продаж/оренда.

Ініціатор

Межівська селищна ТГ www.mezhova.otg.dp.gov.ua



Тваринницький комплекс (Синельниківський район)

Інженерна інфраструктура

Електроенергія: підстанція (ПС) «Весела» 35/10 – 0,05 км; лінія електропередачі (ЛЕП) – 0,05 км (220 кВ);

Водопостачання: врізання до існуючої мережі – 1,4 км, Ø 130 мм (потребує відновлення);

Земельна ділянка

Загальна площа: 21,8 га

Цільове призначення: землі запасу

Кадастровий номер: 1222682200:01:001:0801

Розпорядник: Межівська ТГ

Орендна плата: від \$ 1,1 до 1,8 м²/рік

Логістична інфраструктура

- **регіональні автошляхи:** Т 0406 – 0,8 км та Т 0428 – 12 км (з'єднання Е 50 та М 04);
- **Придніпровська залізнична станція «Межова»** – 11 км, залізнична колія – 1,8 км;
- **сmt. Межова** – 10 км, м. Дніпро – 170 км.

Місце розташування

Межівська селищна ТГ, Синельниківський район, Дніпропетровська область.

Дніпропетровське інвестиційне агентство

Адреса:

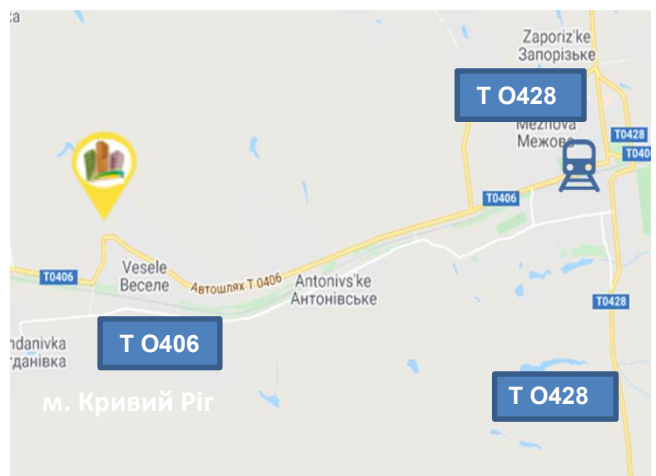
49004, Україна, м. Дніпро, пр. О. Поля, 2, каб. 538

Web: www.dia.dp.gov.ua

Контактна особа: Галина Савран

Тел.: +38 056 742 86 34

E-mail: savran.dia@gmail.com



АГРОПРОМИСЛОВИЙ КОМПЛЕКС



Томаківська ТГ

5

Аграрний майновий комплекс (Нікопольський район)

Опис об'єкта

Пропонується аграрний майновий комплекс для виробництва та перероблення м'ясної та молочної продукції, що включає:

- 7 корпусів, загальною площею 8 300 м²;
- кормоцех потужністю 4 тонни на годину, площею 724 м²;
- обладнання «Big Dutchman» (щільність посадки 25 тис. голів), ваги на 14 тонн;
- заправна станція ГСМ;
- земельна ділянка, площею 9 га;
- два під'їзних шляхи з асфальтобетону;
- огорожена територія об'єкту.

Технічні показники

Площа будівель	12 000 м ²
• довжина	≈ 78 м
• ширина	≈ 18 м
• висота	≈ 2,2 м
Підлога	бетон
Стан споруд	задовільний
Кількість поверхів	1

Будівлі на території:

- 6 корпусів - 7 000 м²
- 1 корпус з обладнанням - 1 300 м²
- кормоцех – 724 м²
- 2 металеві ангари -1 000 м²
- 1 склад – 440 м²
- сан. Бойня – 43 м²
- склад-навіс – 277 м²
- додаткові приміщення:
(адміністрація, гараж, ін.) – 2 216 м²

Механізм співробітництва

- продаж майна

Ініціатор

власник



АГРОПРОМИСЛОВИЙ КОМПЛЕКС



Томаківська ТГ

Аграрний майновий комплекс (Нікопольський район)



Інженерна інфраструктура

Електроенергія: на території 3 трансформаторні підстанції (ТП), потужністю 320 кВт/год (генератор на 100 кВт)

Водопостачання: свердловина, 2 водонапірні башти, насосна станція, колодязь для подачі води (12,5 м)

Водовідведення: автономне

Газопостачання: наявне в усіх корпусах; на території газорозподільний пункт (ГРП) на балансі Марганець газу.

Земельна ділянка

Загальна площа: 9 га

Цільове призначення: для іншого сільського-сподарського призначення

Кадастровий номер: 1225455100:01:003:0246

Розпорядник: Томаківська ТГ

Логістична інфраструктура

- **регіональні автошляхи:** Т0420 – 1,8 км, Н23 – 2,8 км;
- **Залізнична станція «Мирова»** – 6,2 км;
- **м. Дніпро** – 90 км, **м. Запоріжжя** – 21 км.

Місце розташування

смт Томаківка, Нікопольський район
Дніпропетровська область.

Дніпропетровське інвестиційне агентство

Адреса:

49004, Україна, м. Дніпро,
пр. О. Поля, 2, каб. 538

Web: www.dia.dp.gov.ua

Контактна особа: Галина Савран

Тел.: +38 056 742 86 34

E-mail: savran.dia@gmail.com

