

# ЖИЛОЕ СТРОИТЕЛЬСТВО

## 1 предложение

---

Создание нового жилого массива (Новомосковская городская громада, г. Новомосковск)

1

---





## Создание нового жилого массива в г. Новомосковск

### Описание предложения

Предлагается территория под жилую застройку в центральной части г. Новомосковск, для создания нового жилого массива. Территория имеет выгодную логистическую инфраструктуру, а также береговую линию, которая может быть обустроена для отдыха местных жителей и гостей города.

### Инициатор предложения

Новомосковская городская громада

### Цели предложения

- развитие города, благоустройство прилегающей территории массива и увеличение жилых площадей;
- получение прибыли за счет продажи и сдачи в аренду площадей субъектам хозяйствования;
- обустройство территории вдоль побережья р. Самара для создания рекреационной зоны;
- привлечение местных предприятий к совместной реализации проекта.

Площадь земельного участка, его специфика, а также расположение позволяет провести благоустройство территории жилого массива и создать тут детские площадки, зоны отдыха, супермаркеты и другую необходимую для комфортного проживания инфраструктуру

### Механизм сотрудничества

Аренда

### Экономические показатели предложения

Экономические показатели рассчитываются инвестором в зависимости от проекта строительства жилого массива





## Создание нового жилого массива в г. Новомосковск

### Технические параметры предложения

#### Характеристика участка:

- **площадь:** 132,38 га;
- **целевое назначение:** для строительства и обслуживания других зданий жилой застройки для смешанного использования - жилой застройки и общественного назначения;
- **кадастровый номер:** 1211900000:04:008:0038 – коммунальная собственность;

Участок будет включен в Генеральный план города как новый жилой массив «Самарь».

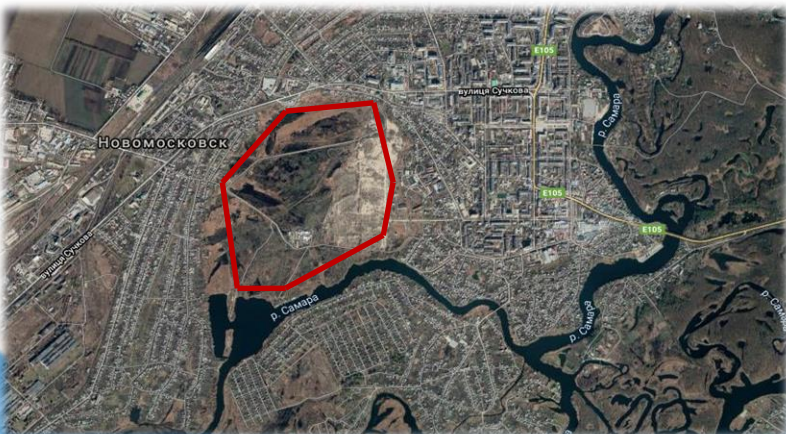
#### Инженерная инфраструктура:

Вся необходимая инженерная инфраструктура подведена к территории массива.

#### Логистическая инфраструктура:

- расстояние до европейской автодороги E105 – 2,7 км;
- расстояние до автодороги международного значения М 29 – 5,7 км;
- расстояние до железнодорожной станции – 3,6 км;
- г. Днепр – 26 км;
- г. Каменское – 74 км;
- г. Запорожье – 106 км.

**Соседние участки:** лодочная станция, супермаркет, больница, пляж, магазин, АЗС, Коллегиум № 11, стадион, кафе, автомойка, автостоянка, СТО, школа.



**Днепропетровское инвестиционное агентство**

**Адрес:**

49004, Украина, г. Днепр,  
пр. О. Поля, 2, каб. 538

**Web:** [www.dia.dp.gov.ua](http://www.dia.dp.gov.ua)

**Контактное лицо:** Дружинин Антон

**Тел.:** +38 056 742 86 34

**E-mail:** [a.druzhinin@dia.dp.ua](mailto:a.druzhinin@dia.dp.ua)



2