

# КАТАЛОГ ОБЪЕКТОВ НЕДВИЖИМОСТИ

---

Всего **21** объект  
недвижимости:

**17** – бизнес области  
**4** – территориальные  
громады

## ПРОМЫШЛЕННОСТЬ — 12

<b>Комплекс промышленных сооружений</b> (Собственник, г. Пятихатки, Каменский район)	3
<b>Помещение свободного назначения</b> (Першотравенская ТГ, г. Першотравенск, Синельниковский район)	5
<b>Здания для создания логистического комплекса</b> (Собственник, г. Днепр, Днепропетровский район)	7
<b>Имущественный комплекс промышленных сооружений</b> (ЧАО «Линде Газ Украина», г. Днепр, Днепропетровский район)	9
<b>Имущественный комплекс: шахта</b> (ЧАО «ДТЕК Павлоградуголь», Вербковская ТГ, Павлоградский район)	11
<b>Имущественный комплекс: шахта</b> (ЧАО «ДТЕК Павлоградуголь», Николаевская ТГ, Павлоградский район)	13
<b>Производственные площади</b> (Собственник, г. Пятихатки, Каменский район)	15
<b>Помещения свободного назначения</b> (Собственник, г. Пятихатки, Каменский район)	17
<b>Промышленно-административное здание</b> (ООО «Инженерная компания «КРИПТО», г. Жёлтые Воды, Каменский район)	19
<b>Сооружение для размещения производства текстильной продукции</b> (г. Першотравенск, Синельниковский район)	21
<b>Комплекс промышленных сооружений</b> (ООО «Павлоградский ремонтно-механический завод», г. Павлоград)	23
<b>Промышленное производство и логистика</b> (Межевская ТГ, Синельниковский район)	25

## РАЗВИТИЕ ЖИВОТНОВОДСТВА И ПТИЦЕВОДСТВА — 3

<b>Создание животноводческого хозяйства на базе имущественного комплекса</b> (Собственник, Солоньянская ТГ, Днепропетровский район)	27
<b>Тваринницький комплекс</b> (Межевская ТГ, Синельниковский район)	29
<b>Аграрный имущественный комплекс</b> (Собственник, Томаковская ТГ, Никопольский район)	31

## ПЕРЕРАБОТКА ПРОДУКЦИИ АПК — 4

<b>Молокоперерабатывающий завод</b> <i>(ООО «Хелиос», Новопокровская ТГ, Днепровский район)</i>	<b>33</b>
<b>Молокоперерабатывающий завод</b> <i>(ООО «Богдановское-М», Межевская ТГ, Синельниковский район)</i>	<b>35</b>
<b>Производственно-логистический комплекс</b> <i>(ООО «Спас», Томаковская ТГ, Никопольский район)</i>	<b>37</b>
<b>Производство растительного масла</b> <i>(Собственник, Апостоловская ТГ, Криворожский район)</i>	<b>39</b>

## ТОРГОВЛЯ — 2

<b>Торговый центр</b> <i>(Собственник, Магдалиновская ТГ, Новомосковский район)</i>	<b>41</b>
<b>Торговый центр</b> <i>(Собственник, Апостоловская ТГ, Криворожский район)</i>	<b>43</b>



Символом обозначен быстрый переход к содержанию каталога



## Комплекс промышленных сооружений, общей площадью 13 тис. м<sup>2</sup>, г. Пятихатки

### Описание объекта

**Предлагается комплекс промышленных сооружений,** с обеспеченной инфраструктурой для размещения производства:

- производственный цех, 10000 м<sup>2</sup>;
- производственное здание 1440 м<sup>2</sup>;
- административное здание, площадью 912 м<sup>2</sup> (2 этажа);
- 3 дополнительных помещения, площадь которых составляет: 150 м<sup>2</sup>, 200 м<sup>2</sup>, 500 м<sup>2</sup>

Также в наличии подъездная дорога с асфальта и железнодорожное полотно на расстоянии 150м. Предварительное использование комплекса – ремонтно-механический завод.

### Технические показатели

#### **Производственный цех: 10 000 м<sup>2</sup>**

- высота потолков – 11 м
- длина/ширина – 100X100 м
- пол – бетон

#### **Производственное здание: 1 400 м<sup>2</sup>**

- высота потолков – до 11 м
- длина/ширина – 80X18 м
- пол – бетон

#### **Административное здание: 912 м<sup>2</sup>**

- длина/ширина – 76X12;
- пол – бетон;
- количество этажей – 2



### Механизм сотрудничества

- **продажа имущества;**
- **долгосрочная аренда.**

### Инициатор

**владелец**



# ПРОМЫШЛЕННОСТЬ

4

Комплекс промышленных сооружений,  
общей площадью 13 тис. м<sup>2</sup>, г. Пятихатки

**Инженерная  
инфраструктура**

**Электроэнергия:** в наличии, требует подключения;  
**Водоснабжение/водоотвод:** в наличии, требует подключения;  
**Газоснабжение:** в наличии;  
**Система отопления:** отсутствует;  
**Система вентиляции:** отсутствует.

**Земельный  
участок**

**Общая площадь:** до 6 га.  
**Целевое предназначение:** земли промышленности.  
**Кадастровый номер:** присвоен.  
**Распорядитель:** физическое лицо (контракт аренды).

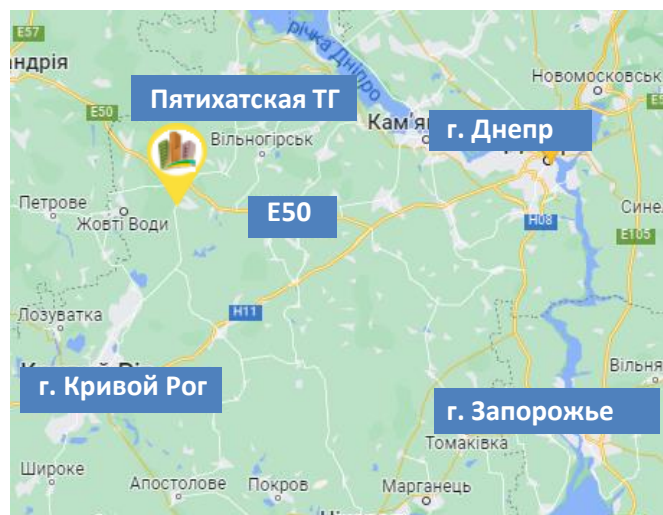
**Логистическая  
инфраструктура**

**Европейская автодорога:** Е 50 – 1 км.  
**Региональные автодороги:** Т 0419 – 0,5 км, Р 74 – 3 км.  
**Железнодорожная станция** «Пятихатки» – 1,5 км, «Пятихатки-Стыкова» – 7 км;  
**г. Днепр** – 109 км, **г. Кривой Рог** – 70 км,  
**г. Желтые Воды** – 23 км.

**Место  
расположения**

**Пятихатская ТГ, Каменский район  
Днепропетровская область.**

Днепропетровское инвестиционное  
агентство  
**Адрес:**  
49004, Украина, г. Днепр, пр. О. Поля, 2,  
каб. 538  
**Web:** [www.dia.dp.gov.ua](http://www.dia.dp.gov.ua)  
**Контактное лицо:** Галина Савран  
**Тел.:** +38 056 742 86 34  
**E-mail:** [savran.dia@gmail.com](mailto:savran.dia@gmail.com)





Помещение свободного назначения, площадью 3,4 тыс. м<sup>2</sup>  
г. Першотравенск

## Описание объекта

**Предлагается 5-этажное здание бывшего общежития.**

В состав предложения входят:

- здание, общей площадью ≈ 3366 м<sup>2</sup>;
- придомовая территория заасфальтированная, площадью ≈ 0,15 га;
- парковая зона на 25 автомобилей.

Здание находится в центральной части города.

## Технические показатели

I этаж	707,7 м <sup>2</sup>
II этаж	664,1 м <sup>2</sup>
III этаж	662,8 м <sup>2</sup>
IV этаж	666,4 м <sup>2</sup>
V этаж	665,0 м <sup>2</sup>

**Общая площадь здания: 3 366 м<sup>2</sup>**

**Размеры сооружения:**

- длинна 54,59 м<sup>2</sup>
- ширина 14,77 м<sup>2</sup>
- высота 13,60 м<sup>2</sup>
- потолок бетонные перекрытия
- пол бетон
- ступеньки бетон



## Механизм сотрудничества

- **постоянное пользование/долгосрочная аренда;**
- **возможность софинансирования.**

## Инициатор

**Першотравенска городская ТГ [www.pershrada.gov.ua](http://www.pershrada.gov.ua)**



Помещение свободного назначения, площадью 3,4 тыс. м<sup>2</sup>  
г. Першотравенск

## Инженерная инфраструктура

**Электроснабжение:** 900 м до ПС «Шахтарская» 35/6 кВ, резерв мощности 4284 кВт, распорядитель АО ДТЭК «Днепровские электросети».

**Водоснабжение / водоотведение:** возможно обеспечить путем подключения к сетям водоканала, расположенных рядом с территорией. Распорядитель – КП «Першотравенское» МЖКП.

**Газоснабжение:** 400 м до газораспределительного пункта (ГРП) с резервной мощностью 1 704 м<sup>3</sup>/час. Распорядитель - ООО ПАО «Днепропетровскгаз Сбыт».

**Отопление:** можно обеспечить путем подключением к сети централизованного теплоснабжения или индивидуального отопления.

## Земельный участок

**Общая площадь:** 0,15 га;

**Целевое назначение:** обслуживание зданий и сооружений

**Кадастровый номер** 1212600000:02:002:0192;

**Распорядитель:** Першотравенская ТГ

## Логистическая инфраструктура

**Европейский автодорог:** Е 50 – 7,5 км;

**Региональный автодорог:** Т 0431 – 1,3 км;

**Железнодорожная станция** «Николаевка – Донецкая» – 6 км;

**Международный аэропорт «Днепр»** – 130 км;

**Автобусное сообщение с городами:** Днепр, Донецк, Павлоград, Петропавловка, г. Днепр – 123 км.

## Место расположения

**Першотравенская ТГ, Синельниковский район  
Днепропетровская область.**

Днепропетровское инвестиционное агентство

Адрес:

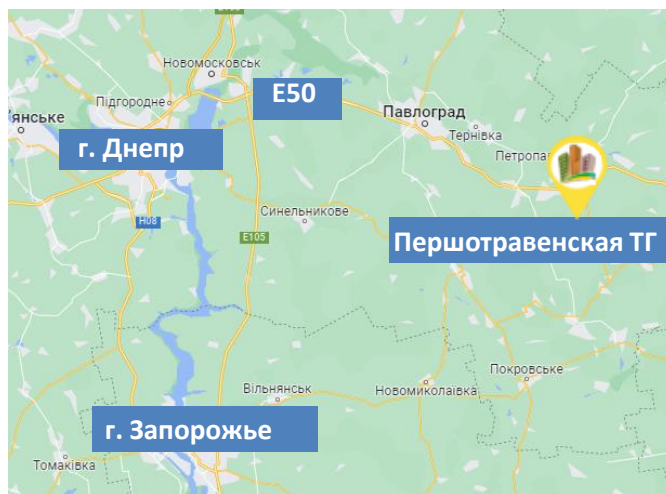
49004, Украина, г. Днепр, пр. О. Поля, 2, каб. 538

Web: [www.dia.dp.gov.ua](http://www.dia.dp.gov.ua)

Контактное лицо: Галина Савран

Тел.: +38 056 742 86 34

E-mail: [savran.dia@gmail.com](mailto:savran.dia@gmail.com)





## Здания для создания логистического комплекса

### Описание объекта

**Предлагается комплекс зданий промышленного назначения.**

В состав комплекса входят:  
административно-промышленное здание (3 этажа) площадью 2303,1 м<sup>2</sup>;  
здание проходной 280,3 м<sup>2</sup>;  
территория, граничащая с железнодорожными путями.

### Технические показатели

**Предварительно, на указанном участке, планировалось построить логистический комплекс класса "А":**

Административно-бытовое помещение - 2592 м<sup>2</sup>.  
Сухой склад - 22464 м<sup>2</sup>.  
Складской мезонин - 3168 м<sup>2</sup>.  
Ж/д путь и площадка для хранения контейнеров.



### Механизм сотрудничества

- **продажа имущества**

### Инициатор

**собственник**





## Здания для создания логистического комплекса

План-схема  
комплекса



Инженерная  
инфраструктура

**Электроэнергия:** есть возможность подведения до 600 кВт (мощность может быть изменена)

**Водоснабжение/водоотведение:** возможно подключить централизованное, но предлагается обеспечить путем скважины и септика

Земельный  
участок

**Общая площадь:** 5,2633 га;

**Целевое назначение:** для размещения и эксплуатации основных, подсобных и вспомогательных зданий и сооружений предприятий перерабатывающей, машиностроительной и другой промышленности

**Кадастровый номер:** 1210100000:07:202:0044;

**Распорядитель:** коммунальная собственность.

Логистическая  
инфраструктура

- **Автодороги :** Е 50 - 0,9 км; национальные автодороги: Н 08 - 8,5 км;
- **Железнодорожная станция:** "Обводная" - 0,4 км;
- м. Запорожье: 84 км; г. Каменское - 43 км.

Месторасположение

**Днепропетровская ТГ, Днепропетровский район, Днепропетровская область**

Днепропетровское инвестиционное  
агентство

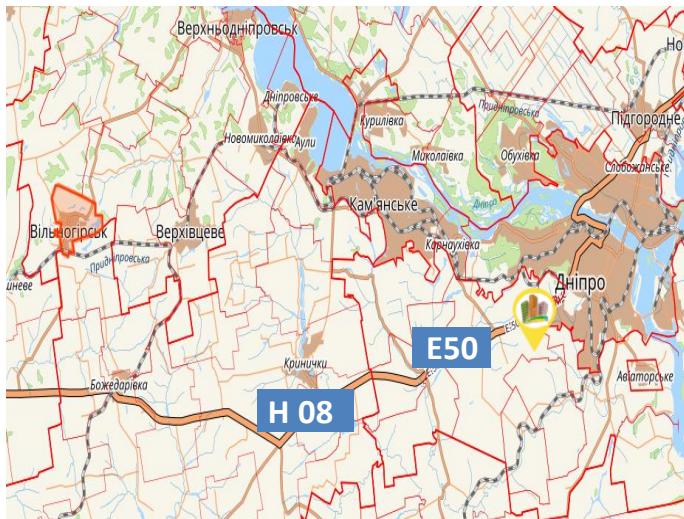
**Адрес:**  
49004, Украина, г. Днепр, пр. О. Поля, 2,  
каб. 538

**Web:** [www.dia.dp.gov.ua](http://www.dia.dp.gov.ua)

**Контактное лицо:** Антон Дружинин

**Тел.:** +38 056 742 86 34

**E-mail:** [a.druzhyinin.dia@gmail.com](mailto:a.druzhyinin.dia@gmail.com)



## Имущественный комплекс промышленных сооружений, общей площадью 10 тыс. м<sup>2</sup>, м. г. Днепр

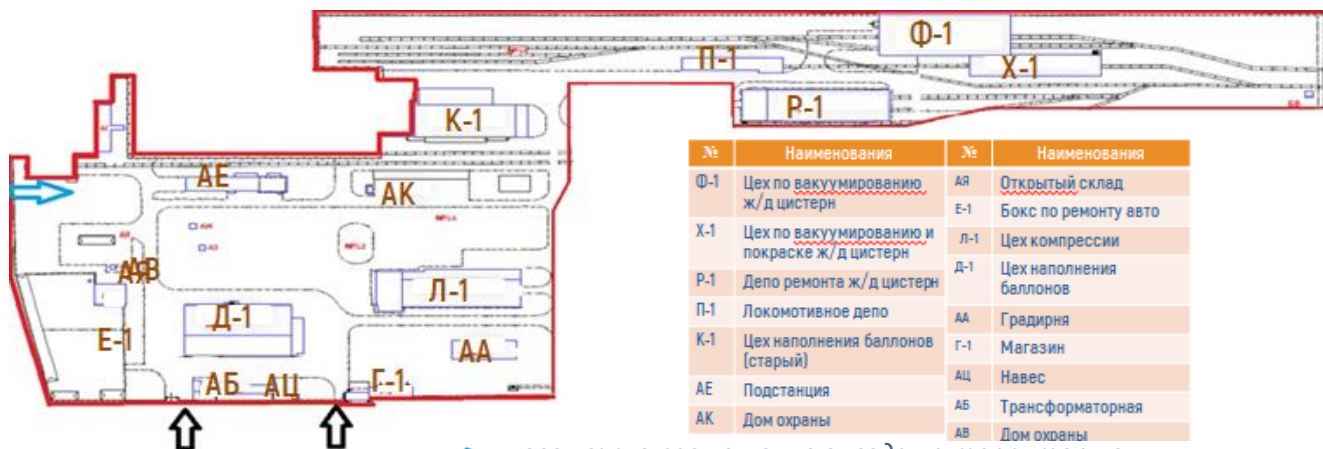
### Описание объекта

**Предлагается имущественный комплекс**, с необходимой инженерной и логистической инфраструктурой для размещения промышленного производства. Общая площадь застройки зданий и сооружений ≈ 10 тыс м<sup>2</sup>, в том числе:

- 5 производственных цехов ≈ 6 996 м<sup>2</sup>
- 4 промышленных здания ≈ 2 220 м<sup>2</sup>
- 7 дополнительных площадей ≈ 800 м<sup>2</sup> (магазин, градирня (охлаждающая башня) дома охраны, навес, открытый склад).
- открытые производственно-транспортные площадки.

### Технические показатели

Территория объекта ограждена железобетонным забором



⇒ возможно размещение въезда на территорию  
 ⇒ существующие въезды



Для получения детальной информации про инвестиционный объект, пожалуйста, воспользуйтесь QR-кодом



### Механизм сотрудничества

- *продажа имущества;*
- *долгосрочная аренда.*

### Инициатор

**ЧАО «Линде Газ Украина»**, [www.linde-gas.com.ua](http://www.linde-gas.com.ua)

## Имущественный комплекс промышленных сооружений, общей площадью 10 тыс. м<sup>2</sup>, м. г. Днепр

### Инженерная инфраструктура

**Электроснабжение:** ПС «Кислородная (КС) -150» 150/10/6, резерв мощности 36,98 МВт

**Водоснабжение/водоотведение:** возможно обеспечить путём подключения к сетям водоканала, которые расположены рядом с территорией. Также в наличии 2 артезианские скважины.

**Газоснабжение:** точка подключения на расстоянии 200 м

### Земельный участок

**Общая площадь:** 7,17 га;

**Целевое назначение:** земли промышленности;

**Кадастровый номер:** 1210100000:04:088:0015;

**Распорядитель:** договор аренды ЧАО «Линде Газ Украина»

### Логистическая инфраструктура

**Европейские маршруты:** Е 50 – 4,5 км и Е 105 – 18 км;

**Региональная автодорога** Р 52 - 12 км (Днепр-Решетиловка)

**6 железнодорожных путей** на территории объекта, соединяющих ближайшие станции: «Самаровка» и «Александровка»;

**2 подъездных дороги** из асфальтобетона и **2 въезда** на территорию (есть возможность обустройства дополнительных въездов);

**Международный аэропорт «Днепр»** (через Т0410) – 22 км;

**Днепропетровский речной порт** (через Т0410) – 10 км.

### Место расположения

**г. Днепр.**

Днепропетровское инвестиционное  
агентство

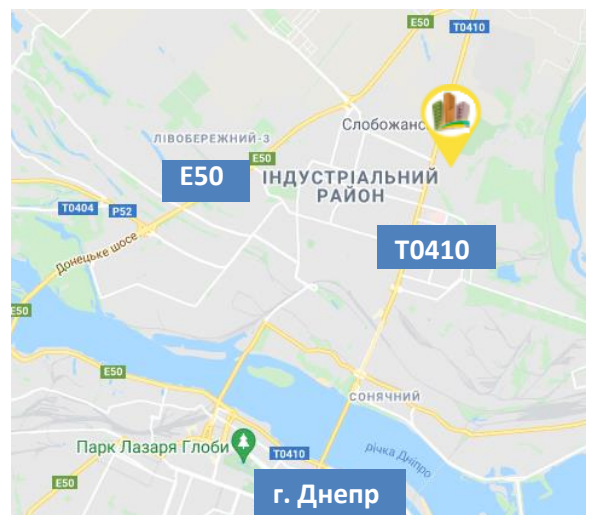
**Адрес:**  
49004, Украина, г. Днепр, пр. О. Поля, 2,  
каб. 538

**Web:** [www.dia.dp.gov.ua](http://www.dia.dp.gov.ua)

**Контактное лицо:** Галина Савран

**Тел.:** +38 056 742 86 34

**E-mail:** [savran.dia@gmail.com](mailto:savran.dia@gmail.com)



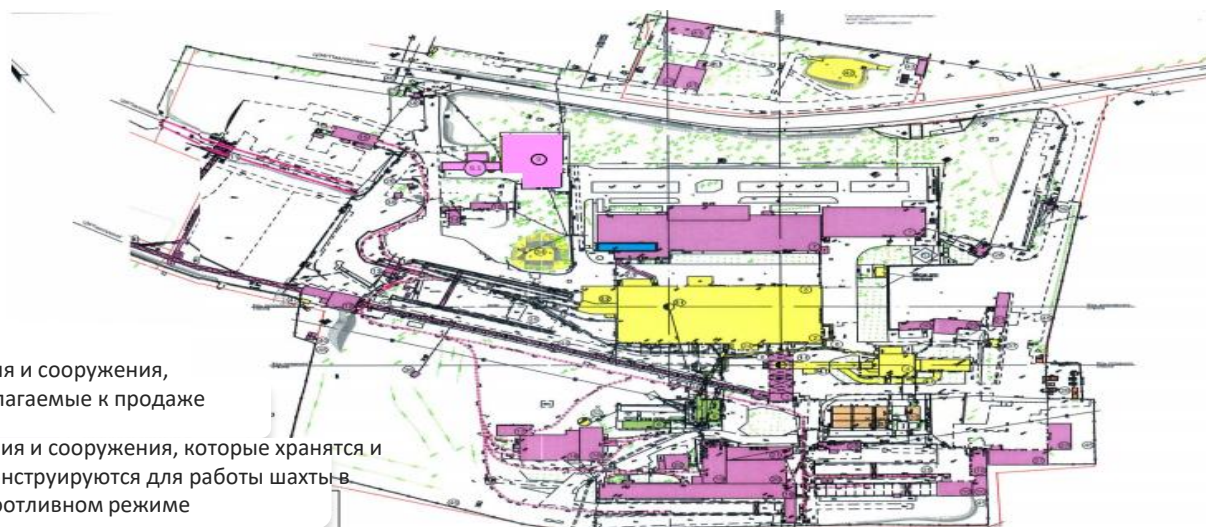
## Имущественный комплекс: шахта, общей площадью 17 тыс. м<sup>2</sup>

### Описание объекта

**Предлагается имущественный комплекс шахты Благодатная**, с высоким уровнем обеспечения инженерной и логистической инфраструктурой для размещения производства, что включает в себя:

- 9 промышленных зданий общей площадью ≈ 12 438,8 м<sup>2</sup>
- 25 дополнительных площадей и помещений (гаражи, цеха, складские помещения, административно-бытовые и помещения для персонала и т.п.) общей площадью ≈ 4 233,5 м<sup>2</sup>;
- железнодорожная погрузочно-разгрузочная площадка;
- подъездная дорога соединяющая объект с М 30;
- собственная подстанция.

### Технические показатели



### Механизм сотрудничества

- **продажа имущества;**
- **долгосрочная аренда.**

### Инициатор

**ЧАО «ДТЭК Павлоградуголь»**, [www.dtek.com](http://www.dtek.com)

## Имущественный комплекс: шахта, общей площадью 17 тыс. м<sup>2</sup>

### Инженерная инфраструктура

**Электроэнергия:** Подстанция «Благодатная» 6/04 кВ  
**Водоснабжение питьевой воды:** подключение к водоводу «Днепр-Западный Донбасс», объем воды 1440 м<sup>3</sup> в сутки; две скважины.  
**Водоснабжение технической воды:** использование шахтных вод.  
**Водоотведение:** пруд-накопитель балки Таранова.  
**Система вентиляции** в наличии.

### Земельный участок

**Общая площадь:** 127,5 га;  
**земли промышленности:** 76,5 га;  
**Кадастровый номер:** 1223582800:01:003:0608; 1223582800:01:003:0242;  
**Распорядитель:** договор аренды ЧАО «ДТЭК Павлоградуголь».

### Логистическая инфраструктура

**Автомобильные маршруты:**

- М30-14 км (Знаменка-Луганск-Изварино);
- Р51-5 км (проходит по территории Харьковской и Днепропетровской областей, через Мерэфу – Лозовую – Павлоград);

**есть подъездная автомобильная дорога к комплексу.**

**Железнодорожный путь** на территории (выход на станции «Ароматная» и «Павлоград 1 и 2»);

**Международный аэропорт «Днепр»** – 100 км (через М30);  
**Днепропетровский речной порт** – 87 км (через М30);  
**г. Павлоград** – 10 км **и г. Днепр** – 80 км (через М30).

### Место расположения

**Вербковская ОТГ, Павлоградский район, Днепропетровская область**

Днепропетровское инвестиционное агентство

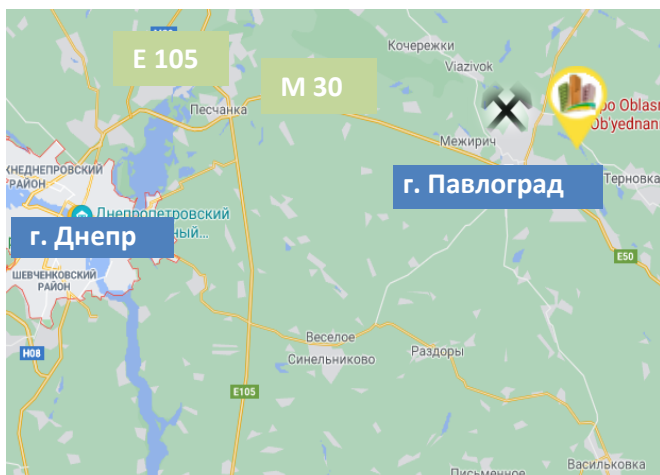
**Адрес:**  
49004, Украина, г. Днепр, пр. О. Поля, 2, каб. 538

**Web:** [www.dia.dp.gov.ua](http://www.dia.dp.gov.ua)

**Контактное лицо:** Галина Савран

**Тел.:** +38 056 742 86 34

**E-mail:** [savran.dia@gmail.com](mailto:savran.dia@gmail.com)



## Имущественный комплекс: шахта , общей площадью 40 тыс. м<sup>2</sup>

### Описание объекта

**Предлагается имущественный комплекс шахты имени Н. И. Сташкова** , с необходимой инженерной и логистической инфраструктурой для размещения производства, которая включает:

- 20 промышленных зданий общей площадью  $\approx 12\,660\text{ м}^2$ ;
- 43 дополнительных площадей и помещений (гаражи, цеха, складские помещения административно-бытовые и помещения для персонала и т.п.) общей площадью  $\approx 27\,615\text{ м}^2$ ;
- склады для сыпучих материалов объемом 6 тыс. тонн с механизмами погрузки и выгрузки;
- железнодорожная погрузочно-разгрузочная площадка;
- подъездная дорога из асфальтобетона и собственная подстанция.

### Технические показатели



### Механизм сотрудничества

- **продажа имущества;**
- **долгосрочная аренда.**

### Инициатор

**ЧАО «ДТЭК Павлоградуголь»** [www.dtek.com](http://www.dtek.com)

## Имущественный комплекс: шахта , общей площадью 40 тыс. м<sup>2</sup>

### Инженерная инфраструктура

**Электроэнергия:** подстанция 35/6 кВ, на которой установлены 4 силовых трансформатора ТМН 6300/35 мощностью по 6,3 МВА.

**Водоснабжения питьевой воды:** подключение к водоводу «Днепр-Западный Донбасс», объем воды 1440 м<sup>3</sup> в сутки.

**Водоснабжения технической воды:** использование шахтных вод.

**Водоотведение:** пруд-накопитель балки Таранова.

**Система отопления:** котельная - 31,58 Гкал / ч (2 паровых котла: КЕ-25-14С, КЕ-6,5-14. Топливо для котельной - уголь марки ДГР-200)

**Система вентиляции** в наличии.

### Земельный участок

**Общая площадь:** 51 га;

**Целевое назначение:** земли промышленности;

**Кадастровый номер:** присвоены;

**Распорядитель:** договор аренды ЧАО «ДТЭК Павлоградуголь».

### Логистическая инфраструктура

#### Автомобильные маршруты:

- E50-7,4 км (европейский маршрут);
- P51-36,2 км (проходит по территории Харьковской Днепропетровской областей, через Мерефу – Лозовую – Павлоград);
- T0427-7,4 км (проходит по территории Синельниковского района).

**Железнодорожная линия** (Павлоград-Покровский) проходит через участок и соединяет ближайшие действующие шахты – «Днепровская» и «Самарская»;

**Международный аэропорт «Днепр»** – 126 км (через E50);

**Днепропетровский речной порт** – 113 км (через E50);

г. Павлоград – 37,6 км и г. Днепр – 110 км (через E50).

### Место расположения

**Николаевская ТГ, Синельниковский район,,  
Днепропетровская область**

Днепропетровское инвестиционное агентство

#### Адрес:

49004, Украина, г. Днепр, пр. О. Поля, 2, каб. 538

**Web:** [www.dia.dp.gov.ua](http://www.dia.dp.gov.ua)

**Контактное лицо:** Галина Савран

**Тел.:** +38 056 742 86 34

**E-mail:** [savran.dia@gmail.com](mailto:savran.dia@gmail.com)





## Производственные площади в г. Пятихатки

### Описание объекта

**Предлагается комплекс производственных помещений в г. Пятихатки.**

Комплекс состоит из:

складских помещений;

промышленных помещений;

административного здания с ремонтом.

Комплекс оборудован подвесными кран-балками, есть станки для обработки металла всех типов, накопитель воды (объем - 1500 м3), кузница с гидромолотом.

Предварительное использование зданий - цех для ремонта с/х машин и изготовления с/х инвентаря.

### Технические показатели

**Площадь здания:** 3000 м<sup>2</sup>

**Высота здания:** 7-9 м

**Год строительства:** 1980-1989

**Пол:** бетон

**Состояние сооружений:** среднее

**Количество этажей:** 1



### Механизм сотрудничества

- **продажа имущества**

### Инициатор

**собственник**





## Производственные площади в г. Пятихатки

### Инженерная инфраструктура

**Электроэнергия:** в наличии;  
**Водоснабжение/водоотведение:** централизованное;  
**Газоснабжение:** отсутствует;  
**Система отопления:** отсутствует;  
**Система вентиляции:** в наличии.

### Земельный участок

**Общая площадь:** 0,3 га;  
**Кадастровый номер:** присвоен.

### Логистическая инфраструктура

- региональные автодороги: Т 0419 – 0,65 км, Р 74 – 0,75 км;
- европейские автодороги: Е 50 – 1,7 км;
- железнодорожная станция "Пятихатки" – 1,9 км, "Пятихатки-Стыковая" - 7,7 км;
- м. Днепр – 110 км, г. Кривой Рог – 68,6 км, г. Желтые Воды - 24,2 км.

### Месторасположение

**Пятихатская ТГ, Каменский район,  
Днепропетровская область**

Днепропетровское инвестиционное агентство

**Адрес:**

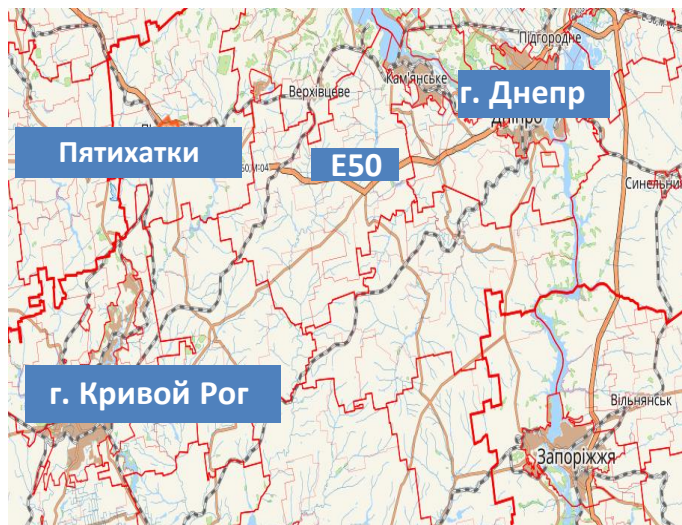
49004, Украина, г. Днепр, пр. О. Поля, 2, каб. 538

**Web:** [www.dia.dp.gov.ua](http://www.dia.dp.gov.ua)

**Контактное лицо:** Антон Дружинин

**Тел.:** +38 056 742 86 34

**E-mail:** [a.druzhyinin.dia@gmail.com](mailto:a.druzhyinin.dia@gmail.com)





## Помещения свободного назначения

### Описание объекта

**Предлагается двухэтажное здание бывшего общежития.**

В состав предложения входят:

- здание, общей площадью  $\approx 1\,050\text{ м}^2$ ;
- придомовая территория площадью 0,1 га.

Здание находится в центральной части города, возле дороги Т0419. Проведена реконструкция: отремонтирована крыша, проведено остекление, а также отделка гипсом второго этажа.

### Технические показатели

**Площадь здания:** 1050 м<sup>2</sup>

**Год строительства:** 1980-1989

**Пол:** бетон

**Состояние сооружений:** среднее

**Количество этажей:** 2



### Механизм сотрудничества

- **продажа имущества**
- **долгосрочная аренда**

### Инициатор

**собственник**



## Помещения свободного назначения

**Инженерная инфраструктура**

**Электроэнергия:** трансформаторная подстанция, мощностью 30 кВт;

**Водоснабжение/водоотведение:** централизованное;

**Газоснабжение:** в наличии;

**Система отопления:** отсутствует;

**Система вентиляции:** в наличии.

**Земельный участок**

**Общая площадь:** 0,1 га;

**Кадастровый номер:** присвоен.

**Логистическая инфраструктура**

- региональные автодороги: Т 0419 – 0,55 км, Р 74 – 3,2 км;
- европейские автодороги: Е 50 – 4,7 км;
- железнодорожная станция "Пятихатки" – 5,3 км, "Пятихатки-Стыковая" - 7,7 км;
- м. Днепр – 114 км, г. Кривой Рог – 66,8 км, г. Желтые Воды - 15 км.

**Месторасположение**

**Пятихатская ТГ, Каменский район, Днепропетровская область**

Днепропетровское инвестиционное агентство

**Адрес:**

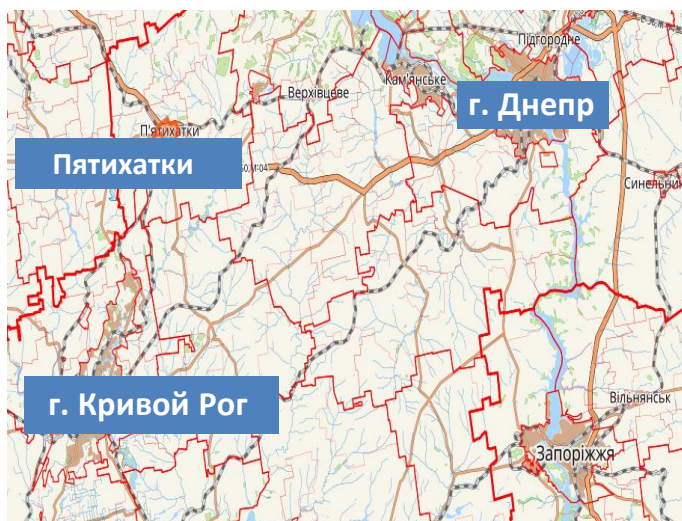
49004, Украина, г. Днепр, пр. О. Поля, 2, каб. 538

**Web:** [www.dia.dp.gov.ua](http://www.dia.dp.gov.ua)

**Контактное лицо:** Антон Дружинин

**Тел.:** +38 056 742 86 34

**E-mail:** [a.druzhynin.dia@gmail.com](mailto:a.druzhynin.dia@gmail.com)



## Промыленно-административное здание, площадью 14 тыс. м<sup>2</sup> г. Жёлтые Воды

### Описание объекта

**Предлагается промышленно-административное здание**, с обеспеченной инженерной инфраструктурой для размещения производства, что включает:

- производственные площади, 10 017 м<sup>2</sup>;
- административные и бытовые помещения (3 этажа) общей площадью 3 786 м<sup>2</sup>;
- подъездную дорогу из асфальтобетона шириной 4 м;
- собственную трансформаторную подстанцию.

Кадровый потенциал предприятия составляет до ≈ 20 человек (конструкторы, технологи, проектировщики, разработчики, электронники, станочники, слесари, др.)

### **Производственная площадь: 10 017 м<sup>2</sup>**

- высота потолков – 8 м;
- пол – противоударный, ровный, влагостойкий;
- реконструкция здания (30%) – 2014 год.

### **Дополнительные помещения: 3 786 м<sup>2</sup>;**

- административные помещения – 2 524 м<sup>2</sup>;
- бытовые помещения для производственного персонала – 1 262 м<sup>2</sup>

### Технические показатели



### Механизм сотрудничества

- **долевое участие;**
- **совместное предприятие;**
- **долгосрочная аренда;**
- **продаже доли..**

### Инициатор

**ООО «Инженерная компания «КРИПТО», [www.kripto.com.ua](http://www.kripto.com.ua)**

## Промышленно-административное здание, площадью 14 тыс. м<sup>2</sup> г. Жёлтые Воды

### Инженерная инфраструктура

**Электроэнергия:** 290 кВт / ч, резерв – 1,3 МВт / ч,  
**Водоснабжение:** 1,5 м<sup>3</sup> / час, резерв – 10 м<sup>3</sup> / ч  
**Водоотведение:** 1,5 м<sup>3</sup> / час.  
**Газоснабжение:** заведено на территорию.  
**Система отопления:** отсутствует;  
**Система вентиляции:** система приточно-вытяжной вентиляции естественная; компрессоры сжатого воздуха  
**Интернет** 100 Мб / с.  
**Освещение** LED 55% и люминесцентных 45%.

### Земельный участок

**Общая площадь:** 1,7 га.  
**Целевое предназначение:** земли промышленности.  
**Кадастровый номер:** 1210700000:01:321:0017.  
**Распорядитель:** ООО “Инженерная компания «КРИПТО», договор аренды  
**Арендная плата:** 10,8 грн м<sup>2</sup>/год

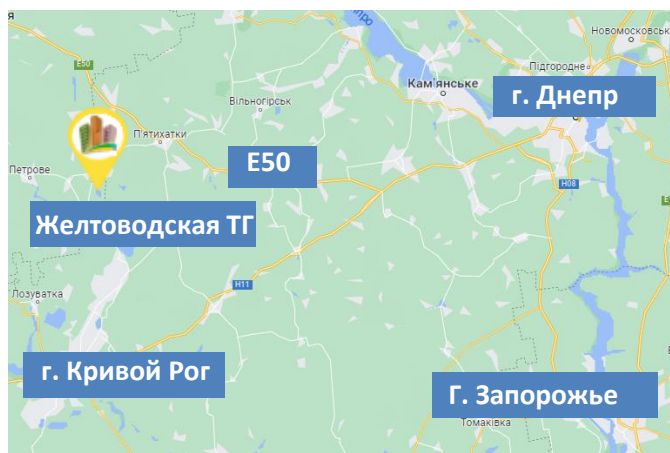
### Логистическая инфраструктура

**Региональная автодорога** Р74 – 2 км;  
**Железнодорожная станция «Желтые Воды 2»** – 3 км;  
**Международный аэропорт «Кривой Рог»** – 75 км,  
**г. Днепр** – 130 км.

### Место расположения

**г. Желтые Воды, Днепропетровская обл.**

Днепропетровское инвестиционное агентство  
**Адрес:**  
49004, Украина, г. Днепр, пр. О. Поля, 2, каб. 538  
**Web:** [www.dia.dp.gov.ua](http://www.dia.dp.gov.ua)  
**Контактное лицо:** Галина Савран  
**Тел.:** +38 056 742 86 34  
**E-mail:** [savran.dia@gmail.com](mailto:savran.dia@gmail.com)





## Сооружение для размещения производства текстильной продукции, г. Першотравенск

### Описание объекта

**Предлагается здание** с обеспеченной инженерной инфраструктурой для размещения производства текстильной продукции, которое включает:

- здание, общей площадью: 2426 м<sup>2</sup>;
- земельный участок, площадью: 0,5 га;
- подъездную дорогу из асфальтобетона;
- парковку для грузового транспорта.

### Технические показатели

**Общая площадь  
(38x18,8x7,5)**

2 426 м<sup>2</sup>

2 этажа

1 238 м<sup>2</sup>

Подвал

1 00 м<sup>2</sup>

Пол

бетонный

Лестница

бетонная



### Механизм сотрудничества

- постоянное пользование
- долгосрочная аренда
- возможность софинансирования.

### Инициатор

Першотравенский городской совет  
[www.pershrada.gov.ua](http://www.pershrada.gov.ua)



## Сооружение для размещения производства текстильной продукции, г. Першотравенск

**Инженерная инфраструктура**

**Электроэнергия:** 220 кВт/час

**Водоснабжение и водоотведение:** централизованное.

**Система отплення:** есть возможность подключения к сети централизованного теплоснабжения или индивидуального отопления.

**Освещение и интернет:** заведено на территорию

**Земельный участок**

**Общая площадь:** 0,5 га;

**Целевое назначение:** для обслуживания зданий и сооружений

**Кадастровый номер:** отсутствует;

**Роспорядитель:** Першотравенский городской совет.

**Логистическая инфраструктура**

- **Европейская автодорога** E 50 – 6,5 км;
- **региональная автодорога:** Т 0431 – 0,6 км; (соединение E 50 та М 04);
- **железнодорожная станция «Николаевка - Донецкая»** – 6 км;
- г. Днепр - 123 км;
- **Международный аэропорт «Днепропетровск** - 130 км;
- **автобусное сообщение с городами:** Днепр, Донецк, Павлоград, Петропавловка.

**Место расположения**

г. Першотравенск, ул. Кобзаря, 3Б,  
Синельниковский район, Днепропетровская обл.

Днепропетровское инвестиционное агентство

**Адрес:**  
49004, Украина, г. Днепр, пр. А. Поля, 2,  
каб. 538

**Web:** [www.dia.dp.gov.ua](http://www.dia.dp.gov.ua)

**Контактное лицо:** Савран Галина

**Тел.:** +38 056 742 86 34

**E-mail:** [savran.dia@gmail.com](mailto:savran.dia@gmail.com)





## Комплекс промышленных сооружений, г. Павлоград

### Описание объекта

**Предлагается комплекс промышленных зданий** с обеспеченной инфраструктурой для размещения производства, который включает:

- производственные площади, более 5000 м<sup>2</sup>;
- офисные и помещения для производственного персонала площадью 2500 м<sup>2</sup>;
- грузоподъемные мостовые краны 5/10/15 тонн;
- подведенный железнодорожный путь;
- подъездную дорогу с асфальта.

### Технические показатели

**Производственная площадь:** 5 000 м<sup>2</sup>

**Высота потолка:** 20 м до фермы 17 м

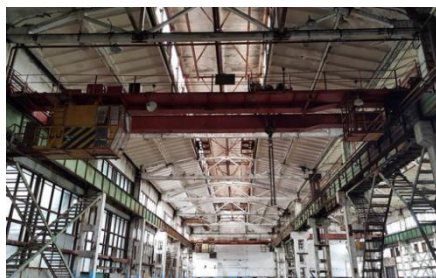
**Пол:** бетон

**Дополнительные помещения:**

- офисные помещения
- и помещения для производственного персонала – 2500 м<sup>2</sup>

**Общая площадь** - 7500 м<sup>2</sup>

**Арендная плата за объект:** рыночная



### Механизм сотрудничества

- долевое участие;
- совместное предприятие;
- долгосрочная аренда;
- продаже доли.

### Инициатор

ООО «Павлоградский ремонтно-механический завод»  
[www.pvrmz.com](http://www.pvrmz.com)





## Комплекс промышленных сооружений, г. Павлоград

### Инженерная инфраструктура

**Электроэнергия:** 1 мВт/час  
**Водоснабжение:** собственная скважина с паспортом  
**Газоснабжение** заведено на территорию.  
**Система отопления:** автономное (разведенная сеть труб для работы компрессоров)  
**Интернет** 100 мб/с.  
**IT инфраструктура** (Wi-fi, LAN)

### Земельный участок

**Общая площадь:** 123 га;  
**Целевое назначение:** промышленность  
**Кадастровый номер:** 1212400000:03:021:0078;  
1212400000:03:021:0081  
**Распорядитель:** Физическое лицо (договор аренды)  
**Арендная плата:** \$ 1,3 м<sup>2</sup>/год

### Логистическая инфраструктура

- **международная автодорога:** М04 – 1,5 м;
- **погрузочно-пассажирская железнодорожная станция 4-го класса «Павлоград II»** – 3 км;
- **аэропорт «Днепропетровск»** – 91 км.

### Место расположение

г. Павлоград,  
Днепропетровская область



### Днепропетровское инвестиционное агентство

**Адрес:**

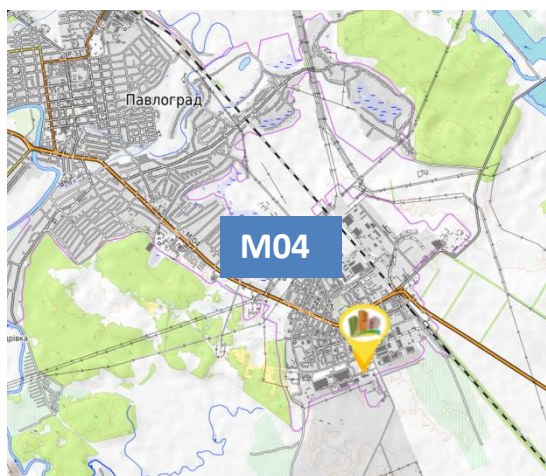
49004, Украина, г. Днепр,  
пр. А. Поля, 2, офис 538

**Web:** [www.dia.dp.gov.ua](http://www.dia.dp.gov.ua)

**Контактное лицо:** Савран Галина

**Тел.:** +38 056 742 86 34

**E-mail:** [savran.dia@gmail.com](mailto:savran.dia@gmail.com)





## Промышленное производство и логистика

### Описание объекта

**Предлагаются складские помещения и земельный участок** для размещения промышленного производства и/или логистического центра.

Территория объекта имеет:

- складские помещения, площадью 1080 м<sup>2</sup>, которые использовались под хранение промышленной продукции;
- земельный участок, площадью 3,7 га;
- подведён железнодорожный путь;
- подъездную дорогу из асфальтобетона шириной 8 м.

### Технические показатели

**Складские помещения** 1 080 м<sup>2</sup>

- **длина** – 90 м
- **ширина** – 12 м
- **высота** – 3,5 м

**Пол** бетон

**Количество этажей** – 1

**Состояние помещения** – среднее

**Офисные помещения** - 336 м<sup>2</sup>

**Арендная плата за объект** - \$ 66 м<sup>2</sup>/год

**Имеются подключения:**

электроэнергия - 40 кВт/год

водоснабжение - 20 м<sup>3</sup>/год

водоотведение - 20 м<sup>3</sup>/год

газоснабжение - 20 м<sup>3</sup>/год

Интернет «Укрнет» - 30 Мбит/с

### Механизм сотрудничества

- аренда/продажа

### Инициатор

Межевская поселковая ТГ  
[www.mezhova.otg.dp.gov.ua](http://www.mezhova.otg.dp.gov.ua)



## Промышленное производство и логистика



### Инженерная инфраструктура

**Электроэнергия:** подстанция «Межевая 110/35/10» – 1,8 км, (ПАО ДТЭК «Днепрооблэнерго»).

**Водоснабжение:** подключение – 0,5 км, (ДОКП «Межевской Комунасервис»).

**Водоотведение,** подключение – 0,5 км, централизованное.

**Газоснабжение** газопровод Ø89 мм, 20 м³/ч – 1 км; ГРС, 100 м³/ч – 1,8 км.

### Земельный участок

**Общая площадь:** 3,7 га

**Целевое назначение:** промышленность

**Кадастровый номер:** 1222655100:04:003:0001

**Распорядитель:** Межевска ТГ

**Арендная плата:** от \$ 1,1 до 1,8 м²/год

### Логистическая инфраструктура

- **региональный автодороги:** Т 0406 – 0,01 км и Т 0428 – 2 км (соединение Е 50 и М 04);
- **подведена ж/д ветка с выходом на Приднепровскую ж/д станцию «Межевая»** – 0,3 км;
- **европейская автодорога Е50** – 17 км; г. Днепр – 164 км.

### Место расположение

пгт. Межевая, Межевская поселковая ТГ,  
Синельниковский район, Днепропетровская область.

Днепропетровское инвестиционное агентство

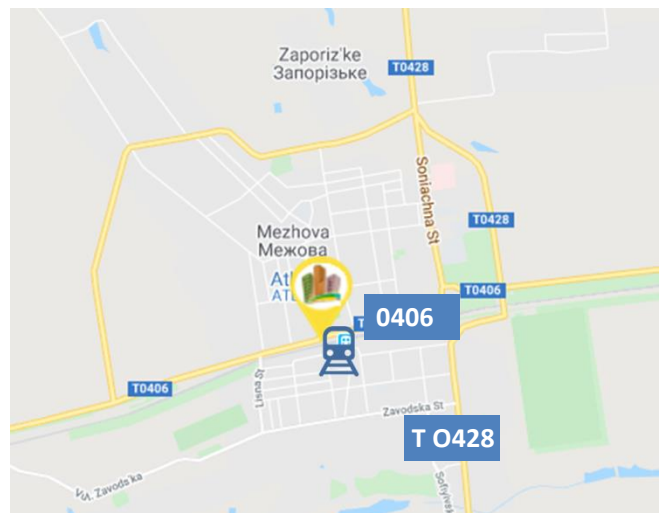
**Адрес:**  
49004, Украина, г. Днепр,  
пр. А. Поля, 2, офис 538

**Web:** [www.dia.dp.gov.ua](http://www.dia.dp.gov.ua)

**Контактное лицо:** Савран Галина

**Тел.:** +38 056 742 86 34

**E-mail:** [savran.dia@gmail.com](mailto:savran.dia@gmail.com)





## Создание животноводческого хозяйства на базе имущественного комплекса

*Предлагается комплекс помещений сельскохозяйственного назначения.*

*В состав комплекса входят:*

- административное помещение;
- курятник, площадью 200 м<sup>2</sup>;
- зернохранилище, площадью 1500 м<sup>2</sup>;
- бетонированная площадка, площадью 700 м<sup>2</sup>;
- помещение для персонала, площадью 100 м<sup>2</sup>;
- хозяйственный корпус, площадью 1800 м<sup>2</sup>;
- асфальтированная подъездная дорога;
- территория участка ограждена металлическим забором, есть система видеонаблюдения и сигнализация.

### Описание объекта

### Инженерная инфраструктура

*Электроэнергия:* электрическая подстанция - 100 кВт;

*Водоснабжение:* артезианская скважина (60 м);

*Водоотведение:* выгребная яма (30 м<sup>3</sup>);

### Земельный участок

*Общая площадь:* 5 га;

*Распорядитель:* Солонянская ТГ.



### Механизм сотрудничества

*Продажа имущества*

### Инициатор

*Собственник*



## Создание животноводческого хозяйства на базе имущественного комплекса

### Технические показатели

**Площадь здания:** 3600 м<sup>2</sup>

**Пол:** бетон

**Состояние сооружений:** среднее

**Количество этажей:** 1

### Логистическая инфраструктура

- национальная автодорога: Н08 – 20 км,  
железнодорожная станция "Сурское" – 30 км;
- м. Днепр – 60 км, г. Каменское – 65 км;

Днепропетровское инвестиционное  
агентство

**Адрес:**  
49004, Украина, г. Днепр,  
пр. А. Поля, 2, офис 538

**Web:** [www.dia.dp.gov.ua](http://www.dia.dp.gov.ua)

**Контактное лицо:** Дружинин Антон

**Тел.:** +38 056 742 86 34

**E-mail:** [a.druzhyinin.dia@gmail.com](mailto:a.druzhyinin.dia@gmail.com)





## Животноводческий комплекс

29

### Описание объекта

*Предлагаются животноводческий комплекс с земельным участком, для размещения крупнотоварного производства.*

В состав комплекса входят:

- 7 зданий, площадью  $\approx 6000 \text{ м}^2$ , обеспеченные электроэнергией;
- земельный участок, площадью 21,8 га;
- подстанция «Веселая» 35/10 (номинальная мощность 4000 кВа);
- подъездная дорога;
- ставок на расстоянии 0,02 км.

Возможно использование комплекса под КРС / свиноводство / птицеводство, др.

В настоящее время комплекс не используется.

### Технические показатели

#### Площадь зданий

- длина
- ширина
- высота

$\approx 6000 \text{ м}^2$

$\approx 100 \text{ м}$

$\approx 10 \text{ м}$

$\approx 6 \text{ м}$

#### Пол

бетон

#### Состояние сооружений

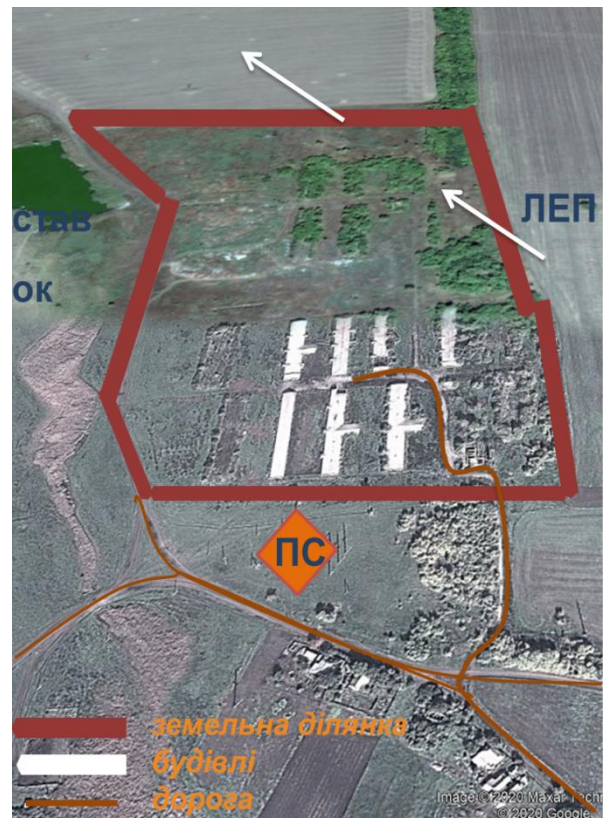
средний

#### Количество этажей

1

#### Арендная плата

от \$ 0,7 до 1,1  $\text{м}^2/\text{год}$



### Механизм сотрудничества

- *продажа/аренда.*

### Инициатор

*Межевская поселковая ТГ [www.mezhova.otg.dp.gov.ua](http://www.mezhova.otg.dp.gov.ua)*



## Животноводческий комплекс



### Инженерная инфраструктура

**Электроэнергия:** Подстанция «Веселая» 35/10 – 0,05 км;  
Линия электропередачи – 0,05 км (220 кВ);

**Водоснабжение:** врезка в существующую сеть – 1,4 км,  
Ø 130 мм (требует восстановления).

### Земельный участок

**Общая площадь:** 21,8 га

**Целевое назначение:** земли запаса

**Кадастровый номер:** 1222682200:01:001:0801

**Распорядитель:** Межівська ТГ

**Арендная плата:** от \$ 1,1 до 1,8 м<sup>2</sup>/год

### Логистическая инфраструктура

- **региональные автодороги:** Т 0406 – 0,8 км и Т 0428 – 12 км (соединение Е 50 та М 04);
- **Приднепровская железнодорожная ст. «Межевая»** – 11 км, железная дорога – 1,8 км;
- **сmt. Межевая** – 10 км, г. Днепр – 170 км.

### Место расположение

Межевская поселковая ТГ, Синельниковский район, Днепропетровская область.

Днепропетровское инвестиционное агентство

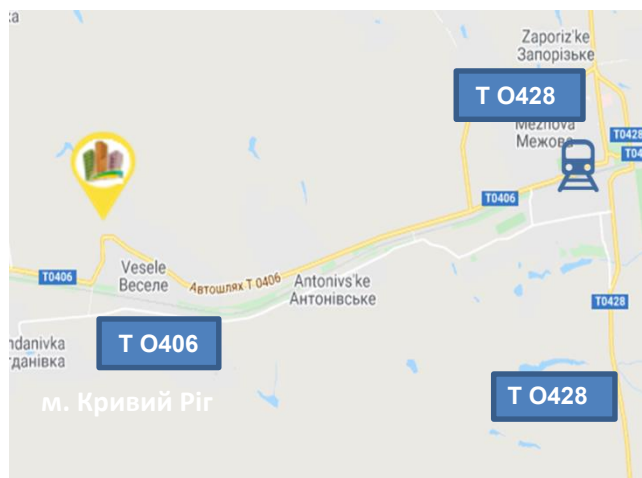
**Адрес:**  
49004, Украина, г. Днепр,  
пр. А. Поля, 2, офис 538

**Web:** [www.dia.dp.gov.ua](http://www.dia.dp.gov.ua)

**Контактное лицо:** Савран Галина

**Тел.:** +38 056 742 86 34

**E-mail:** [savran.dia@gmail.com](mailto:savran.dia@gmail.com)





## Аграрный имущественный комплекс

### Описание объекта

*Предлагается аграрный имущественный комплекс для производства и переработки мясной и молочной продукции.*

Комплекс состоит из:

- 7 корпусов, общей площадью 8 300 м<sup>2</sup>;
- кормового цеха мощностью 4 тонны в час, площадью 724 м<sup>2</sup>;
- оборудование «Big Dutchman» (плотность посадки 25 тыс. голов скота), весы на 14 тонн, заправочная станция ГСМ;
- земельный участок, площадью 9 га;
- две подъездных дороги с асфальтобетонным покрытием;
- ограждённая территория объекта.

### Технические показатели

#### Площадь зданий

12 000 м<sup>2</sup>

- *длина* ≈ 78 м
- *ширина* ≈ 18 м
- *высота* ≈ 2,2 м

#### Пол

бетон

#### Состояние сооружений

удовлетворительное

#### Количество этажей

1

#### Здания на территории:

- *6 корпусов* - 7 000 м<sup>2</sup>
- *1 корпус с оборудованием* - 1 300 м<sup>2</sup>
- *Кормовой цех* – 724 м<sup>2</sup>
- *2 металлические ангара* -1 000 м<sup>2</sup>
- *1 склад* – 440 м<sup>2</sup>
- *сан. Бойня* – 43 м<sup>2</sup>
- *склад-навес* – 277 м<sup>2</sup>
- *дополнительные помещения:*  
(администрация, гараж, другое) – 2 216 м<sup>2</sup>

### Механизм сотрудничества

- *продажа имущества*

### Инициатор

*собственник*







## Аграрный имущественный комплекс

### Инженерная инфраструктура

**Электроэнергия:** на территории 3 трансформаторные подстанции (ТП), мощностью 320 кВт/час; генератор на 100 кВт.

**Водоснабжение:** скважина, 2 водонапорные башни, насосная станция, колодец для подачи воды (12,5 м)

**Водоотведение:** автономное

**Газоснабжение:** : в наличии во всех корпусах; на территории есть газораспределительный пункт (ГРП), находится на балансе Марганец газа.

### Земельный участок

**Общая площадь:** 9 га

**Целевое назначение:** для другого сельскохозяйственного назначения

**Кадастровый номер:** 1225455100:01:003:0246

**Распорядитель:** Томаковска ТГ

### Логистическая инфраструктура

- **региональные автодороги:** Т0420 – 1,8 км, Н23 – 2,8 км;
- **железнодорожная станция «Мировая»** – 6,2 км;
- **г. Днепр** – 90 км, **г. Запорожье** – 21 км.

### Место расположение

пгт. Томаковка, Томаковская ТГ, Никопольский район, Днепропетровская область.

Днепропетровское инвестиционное агентство

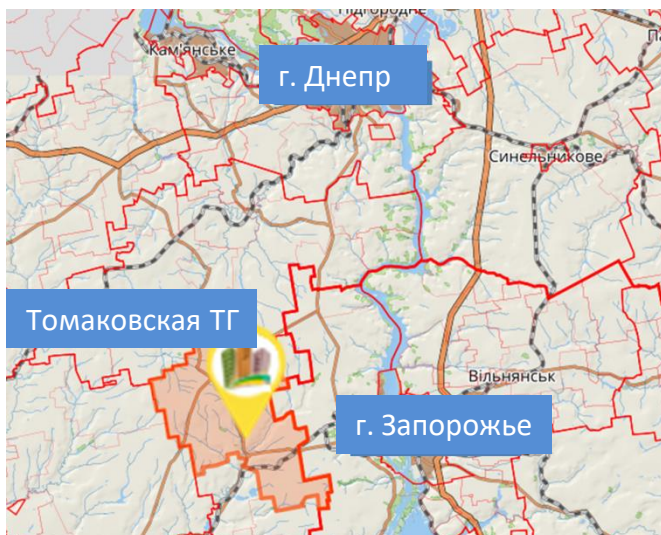
**Адрес:**  
49004, Украина, г. Днепр,  
пр. А. Поля, 2, офис 538

**Web:** [www.dia.dp.gov.ua](http://www.dia.dp.gov.ua)

**Контактное лицо:** Савран Галина

**Тел.:** +38 056 742 86 34

**E-mail:** [savran.dia@gmail.com](mailto:savran.dia@gmail.com)





### Описание объекта

**Предлагается промышленное предприятие** по переработке молока, имеющее необходимые разрешительные документы, инфраструктуру и инженерную сеть. Также имеется современное оборудование. В настоящее время предприятие не работает.

В состав производства входят:

производственные площади, более 520 м<sup>2</sup> (90% отремонтировано);

офисные и бытовые помещения, площадью 135 м<sup>2</sup>;

мойка автотранспорта 50 м<sup>2</sup>;

подъездная дорога из асфальтобетона, шириной 7 м;

собственная трансформаторная подстанция.

### Технические показатели

#### Высота потолка:

маслоцех - 3,4 м;

пристройка - 3,9 м;

подвал №1 - 3,8 м;

подвал №2 - 2,2 м.

**Состояние сооружения** - удовлетворительное

**Количество этажей** - 1



### Механизм сотрудничества

- *совместное предприятие*
- *долгосрочная аренда*
- *продажа доли*

### Инициатор

*ООО "Хелиос", Новопокровская поселковая ТГ*



### Инженерная инфраструктура

**Электроэнергия** 15 кВт/час,  
**Водоснабжение** централизованное  
Собственная скважина - 5 м<sup>3</sup>/час.  
**Водоотведение** (сточная яма) - 5 м<sup>3</sup>/час.  
**Газопровод** проходит рядом со зданием,  
**Система отопления:** автономная котельная на твердом топливе  
**Система вентиляции** принудительная  
**Интернет** - есть возможность подключения.  
**Освещение** присутствует по территории и в помещениях

### Земельный участок

**Общая площадь:** 6,9455 га;  
**Целевое назначение:** земли запаса  
**Кадастровый номер:** 1225085000:01:001:0165;  
**Распорядитель:** государственная собственность.

### Логистическая инфраструктура

- производство размещено вдоль местной автодороги;
- 4,2 км - Т 0420 территориальная автодорога;
- 40 км - Е 50 европейская автодорога;
- 40 км - Н 11 национальная автодорога Днепр-Николаев;
- 39 км - Н 08 национальная автодорога Днепр-Запорожье;
- 0,5 км - река Камышеватая Сура;
- 76 км - г. Днепр, 74 км г. Запорожье;
- 72 км - Международный аэропорт "Днепр".

### Месторасположение

**Новопокровская ТГ, Днепропетровский район, Днепропетровская область**

Днепропетровское инвестиционное агентство

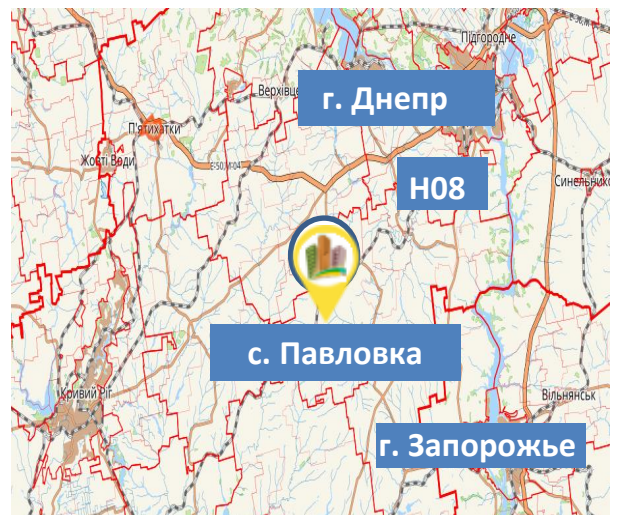
**Адрес:**  
49004, Украина, г. Днепр,  
пр. А. Поля, 2, офис 538

**Web:** [www.dia.dp.gov.ua](http://www.dia.dp.gov.ua)

**Контактное лицо:** Савран Галина

**Тел.:** +38 056 742 86 34

**E-mail:** [savran.dia@gmail.com](mailto:savran.dia@gmail.com)



# АГРОПРОМЫШЛЕННЫЙ КОМПЛЕКС



Молокоперерабатывающий завод

35

## Описание объекта

*Предлагается промышленное предприятие по переработке молока, имеющее необходимые разрешительные документы, инфраструктуру и инженерную сеть мощностью до 10 тонн в сутки, также имеется современное оборудование (Чехия, Польша). В настоящее время предприятие не работает.*

## Технические показатели

*Площадь здания: 1187 м<sup>2</sup>*

*сырный цех: 360 м<sup>2</sup>*

*цех козеина: 760 м<sup>2</sup>*

*Высота потолка: 3 м*

*Год строительства: 1965 год*

*Пол: бетон*

*Состояние сооружений: среднее*

*Количество этажей: 2*

## Дополнительные помещения:

- административное здание 236,7 м<sup>2</sup>
- гараж для грузовых авто 132,8 м<sup>2</sup>
- гараж для легковых авто 64 м<sup>2</sup>
- мойка авто 65,3 м<sup>2</sup>
- компрессорная 182,1 м<sup>2</sup>
- подвал 655,2 м<sup>2</sup>
- котельная 321,5 м<sup>2</sup>
- Общая площадь **1658 м<sup>2</sup>**



## Механизм сотрудничества

- *совместное предприятие;*
- *продажа/аренда.*

## Инициатор

*Межевская поселковая ТГ*

# АГРОПРОМЫШЛЕННЫЙ КОМПЛЕКС



Молокоперерабатывающий завод

36

**Инженерная  
инфраструктура**

**Электроэнергия:** подстанция на территории завода - 250 кВА.  
**Водоснабжение/водоотведение:** централизованное;  
**Газоснабжение:** в наличии;  
**Система отопления:** в наличии;

**Земельный  
участок**

**Общая площадь:** 1,5 га;  
**Кадастровый номер:** 1222655100:04:005:0001.  
**Распорядитель:** Межевская ТГ  
**Целевое назначение:** промышленность

**Логистическая  
инфраструктура**

- региональные автодороги: Т 0406—0,6 км и Т 0428 - 1,8 км (соединение Е 50 и М 04);
- европейские автодороги: Е 50 – 15 км;
- железнодорожная станция Приднепровская железная дорога станция "Межевая" - 1,5 км;

**Месторасполо  
жение**

*Межевская поселковая ТГ, пгт Межевая,  
Днепропетровская область.*

Днепропетровское инвестиционное  
агентство

**Адрес:**  
49004, Украина, г. Днепр,  
пр. А. Поля, 2, офис 538

**Web:** [www.dia.dp.gov.ua](http://www.dia.dp.gov.ua)

**Контактное лицо:** Савран Галина

**Тел.:** +38 056 742 86 34

**E-mail:** [savran.dia@gmail.com](mailto:savran.dia@gmail.com)





## Производственно-логистический комплекс

### Описание объекта

*Предлагается действующий комплекс для производства продуктов питания, включающий:*

- *здание, общей площадью  $\approx 1700 \text{ м}^2$ ;*
- *сертифицированную лабораторию;*
- *земельный участок, площадью 0,7 га;*
- *два въездных пути на территорию объекта с асфальтовым покрытием.*

*Возможно использование комплекса под склад/ спиртовой завод/ производство кормов для животных или других концентратов (в наличии емкость на 25 кубов и смеситель с подогревом). В настоящее время предприятие занимается переработкой меда и последующим его экспортом в ЕС и США (в наличии НАССР на производство).*

### Технические показатели

*Площадь здания: 1700 м<sup>2</sup>*

*Высота потолка: 6 м*

*Пол: бетон*

*Состояние сооружений: хорошее*

*Количество этажей: 1*



### Механизм сотрудничества

- *продажа имущества;*
- *продажа корпоративных прав.*

### Инициатор

*Собственник*

# АГРОПРОМЫШЛЕННЫЙ КОМПЛЕКС



38

## Производственно-логистический комплекс

### Инженерная инфраструктура

**Электроэнергия:** подстанция на территории завода - 250 кВА.  
**Водоснабжение/водоотведение:** централизованное;  
**Газоснабжение:** в наличии;  
**Система отопления:** в наличии;  
**Система вентиляции:** в наличии.

### Земельный участок

**Общая площадь:** 0,7 га;  
**Кадастровый номер:** присвоен.  
**Распорядитель:** Томаковская ТГ  
**Целевое назначение:** для другого сельского-хозяйственного назначения

### Логистическая инфраструктура

- региональные автодороги: Т 0420–0,1 км;
- национальная автодорога: Н23 – 1 км;
- европейские автодороги: Е 50 – 15 км;
- железнодорожная станция "Мировая" – 4,3 км;
- м. Днепр – 90 км.

### Месторасположение

*пгт Томаковка, Никопольский район, Днепропетровская область.*

Днепропетровское инвестиционное агентство

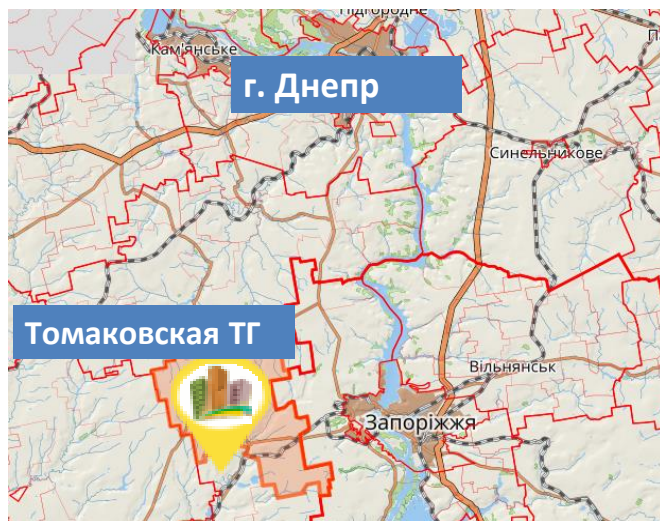
**Адрес:**  
49004, Украина, г. Днепр,  
пр. А. Поля, 2, офис 538

**Web:** [www.dia.dp.gov.ua](http://www.dia.dp.gov.ua)

**Контактное лицо:** Савран Галина

**Тел.:** +38 056 742 86 34

**E-mail:** [savran.dia@gmail.com](mailto:savran.dia@gmail.com)





## Производство растительного масла

### Описание объекта

*Предлагается промышленное предприятие в г. Апостолово: Производство, имеющее необходимые разрешительные документы, инженерную инфраструктуру и современное оборудование (установлено в 2017 году), мощностью 50 тонн готовой продукции в сутки.*

*В состав предприятия входят:  
здание общей площадью 1 700 м<sup>2</sup>;  
офисные и подсобные помещения;  
земельный участок, площадью 1 га;  
подъездная дорога из асфальта, шириной 10м;*

### Технические показатели

*Площадь здания: 1700 м<sup>2</sup>*

*Высота потолка: 6 м*

*Пол: бетон*

*Год строительства: 2016*

*Состояние сооружений: хорошее*

*Количество этажей: 1*



### Механизм сотрудничества

- *продажа имущества*

### Инициатор

*Собственник*





## Производство растительного масла

### Инженерная инфраструктура

**Электроэнергия:** в наличии;  
**Водоснабжение/водоотведение:** централизованное;  
**Газоснабжение:** в наличии;  
**Система отопления:** автономная газовая котельная;  
**Дополнительно:** система видеонаблюдения, охранная и пожарная сигнализация.

### Земельный участок

**Общая площадь:** 1 га;  
**Кадастровый номер:** 1220310100:03:003:2599;  
**Распорядитель:** частная собственность;  
**Целевое назначение:** для строительства и обслуживания зданий торговли.

### Логистическая инфраструктура

- региональные автодороги: Т 0419–0,015км;
- национальная автодорога: Н23 – 1,2 км;
- железнодорожная станция "Апостолово" – 2,6 км;
- м. Днепр – 154 км.

### Місце розташування

*Апостолово, Криворожский район, Днепропетровская область.*

Днепропетровское инвестиционное агентство

**Адрес:**

49004, Украина, г. Днепр,  
пр. А. Поля, 2, офис 538

**Web:** [www.dia.dp.gov.ua](http://www.dia.dp.gov.ua)

**Контактное лицо:** Савран Галина

**Тел.:** +38 056 742 86 34

**E-mail:** [savran.dia@gmail.com](mailto:savran.dia@gmail.com)





## Торговый центр

### Описание объекта

*Предлагается торговый центр в центре пгт Магдалиновка. Торговый центр (ТЦ) включает:*  
*торговые площади – 2 этажа – 1 425 м<sup>2</sup>;*  
*складские помещения – подвал, площадью 710 м<sup>2</sup>;*  
*парковка на 50 авто;*  
*В настоящее время все помещения ТЦ в аренде.*

### Технические показатели

*Площадь здания: 2135 м<sup>2</sup>*  
*• длина: 43 м*  
*• ширина: 18 м*  
*Подвал, высота потолка: 4 м*  
*Пол: бетон*  
*Состояние сооружений: хорошее*  
*Количество этажей: 2*



### Механизм сотрудничества

- продажа имущества*

### Инициатор

*Собственник*



## Торговый центр

### Инженерная инфраструктура

**Электроэнергия:** 90 кВт/ч;  
**Водоснабжение/водоотведение:** централизованное;  
**Газоснабжение:** в наличии;  
**Система отопления:** отсутствует

### Земельный участок

**Общая площадь:** 0,34 га;  
**Кадастровый номер:** 1222355100:03:001:0599;  
**Распорядитель:** Магдалиновская ТГ;  
**Целевое назначение:** для коммерческого использования

### Логистическая инфраструктура

- региональные автодороги: Т 0413–10 км;
- м. Днепр – 57 км.

### Месторасположение

**пгт Магдалиновка, Новомосковский район,  
Днепропетровская область.**

Днепропетровское инвестиционное агентство

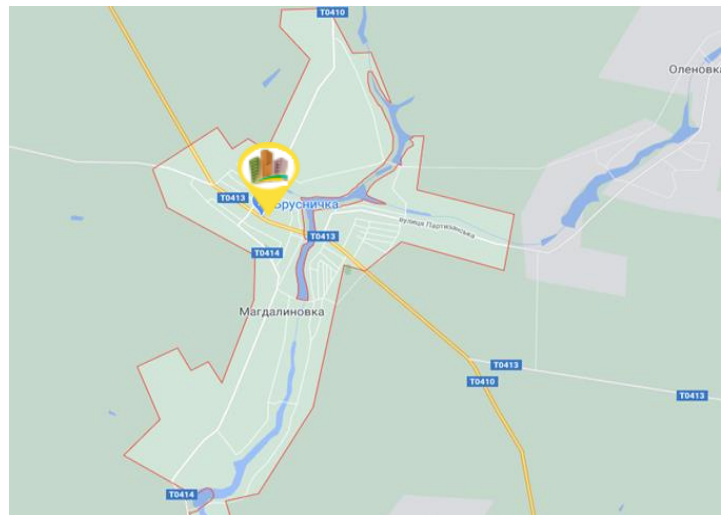
**Адрес:**  
49004, Украина, г. Днепр,  
пр. А. Поля, 2, офис 538

**Web:** [www.dia.dp.gov.ua](http://www.dia.dp.gov.ua)

**Контактное лицо:** Савран Галина

**Тел.:** +38 056 742 86 34

**E-mail:** [savran.dia@gmail.com](mailto:savran.dia@gmail.com)





## Торговый центр

### Описание объекта

*Торговый центр (ТЦ) включает:  
торговые площади – 2 этажа – 1 222 м<sup>2</sup>;  
складские помещения – подвал, площадью 610 м<sup>2</sup>;  
парковка на 50 авто;  
ТЦ находится на земельном участке, площадью 0,25 га.  
В настоящее время все помещения ТЦ в аренде.*

### Технические показатели

*Площадь здания: 1831,4 м<sup>2</sup>  
длина: 37 м  
ширина: 17 м  
Высота потолка: 2,8 м  
Подвал, высота потолка: 4 м  
Пол: бетон  
Состояние сооружений: хорошее  
Количество этажей: 2*



### Механизм сотрудничества

- *продажа имущества*

### Инициатор

*Собственник*



## Торговый центр

### Инженерная инфраструктура

**Электроэнергия:** 90 кВт/ч;  
**Водоснабжение/водоотведение:** централизованное;  
**Система отопления:** отсутствует.

### Земельный участок

**Общая площадь:** 0,25 га;  
**Кадастровый номер:** 1222355100:03:001:0599;  
**Распорядитель:** Апостоловская ТГ;  
**Целевое назначение:** для строительства и обслуживания зданий торговли.

### Логистическая инфраструктура

- региональные автодороги: Т 0419–0,06 км;
- национальная автодорога Н23 – 3,9 км;
- железнодорожная станция "Апостолово" – 1,8 км;
- м. Днепр – 180 км.

### Месторасположение

**г. Апостолово, Криворожский район, Днепропетровская область.**

Днепропетровское инвестиционное агентство

**Адрес:**  
49004, Украина, г. Днепр,  
пр. А. Поля, 2, офис 538

**Web:** [www.dia.dp.gov.ua](http://www.dia.dp.gov.ua)

**Контактное лицо:** Савран Галина

**Тел.:** +38 056 742 86 34

**E-mail:** [savran.dia@gmail.com](mailto:savran.dia@gmail.com)

