

# КАТАЛОГ ПРОЄКТІВ

---

Всього **32** проєктів

**24** – бізнес області

**8** – територіальні громади

A decorative graphic at the bottom of the page features a dark blue, angular shape that resembles a stylized mountain range or a series of overlapping blocks. This shape is set against a background of several white, rectangular blocks of varying sizes and orientations, some of which are partially obscured by the blue shape.

## ПРОМИСЛОВІСТЬ — 9

<b>Виробництво інтегрованої системи безперебійного електро- і теплопостачання промислових та житлових об'єктів</b> (Інститут транспортних систем і технологій НАН України, м. Дніпро)	<b>3</b>
<b>Створення сучасного тракторного виробництва та іншого сільськогосподарського машинобудування</b> («Південмаш», м. Дніпро)	<b>5</b>
<b>Створення виробництва біорозчинного екопосуду</b> (ТОВ «Еко Корн», м. Дніпро)	<b>7</b>
<b>Створення підприємства з виробництва залізобетонних виробів</b> (Межівська ТГ, Синельниківський район)	<b>9</b>
<b>Створення виробничого комплексу з виробництва металевої упаковки</b> (ТОВ «Metal print», м. Дніпро)	<b>11</b>
<b>Створення виробництва з випуску листів з полімерних матеріалів</b> (ТОВ НВП «Укрхімзахист», м. Павлоград)	<b>13</b>
<b>Створення підприємства з проектування та виготовлення наукомісткого технологічного обладнання</b> (ТОВ НВП «Укрхімзахист», м. Павлоград)	<b>15</b>
<b>Створення виробництва ламінатних туб</b> (ТОВ «Еліксир», м. Дніпро)	<b>17</b>
<b>Створення AdBlue</b> (ПП «МІМ», м. Дніпро)	<b>19</b>

## АГРОПРОМИСЛОВИЙ КОМПЛЕКС — 7

<b>Створення підприємства з фасування натурального меду, потужністю 300 т/рік</b> (ФОП Горбонос Андрій, м. Дніпро)	<b>21</b>
<b>Створення молокопереробного заводу</b> (ТОВ «Хеліос», Новопокровська ТГ, Дніпровський район)	<b>23</b>
<b>Комплекс виробництва борошномельно-круп'яної продукції</b> (ТОВ «Вайт», м. Кривий Ріг)	<b>25</b>
<b>Будівництво комплексу зі зберігання плодово-овочевої продукції та її сортування</b> (ФГ «Відродження», Петриківська ТГ, Дніпровський район)	<b>27</b>
<b>Створення молокопереробного заводу</b> (ТОВ «Богданівське – М», Межівська ТГ, Синельниківський район)	<b>29</b>
<b>Створення заводу з перероблення меду</b> (ТОВ «Спас», Томаківська ТГ, Нікопольський район)	<b>31</b>
<b>Створення виробництва сухого равликового слизу</b> (ФГ «Здравлик», Петриківська ТГ, Дніпровський район)	<b>33</b>

## БУДІВЕЛЬНІ МАТЕРІАЛИ — 3

<b>Створення виробництва будівельних матеріалів</b> (ТОВ «Місто Буд М», Дніпропетровська область)	<b>35</b>
<b>Виробництво з нанесення полімерів на оцинковану сталь та алюміній</b> (ТОВ ТД «Єлвас», м. Дніпро)	<b>37</b>
<b>Створення виробництва float-скла</b> (ТОВ «Оріон-Глас-Флоат», м. Вільногірськ)	<b>39</b>

## ЖИТЛОВЕ БУДІВНИЦТВО — 3

- Будівництво житлового комплексу економ-класу «SMART PAVLOGRAD» , (м. Павлоград) 41
- Будівництво багатофункціонального торгово-ділового комплексу (м. Кривий Пір) 43
- Будівництво котеджного еко-містечка (Новоолександрівська ТГ, Дніпровський район) 45

## ЕНЕРГЕТИКА — 2

- Будівництво сонячної електростанції потужністю 5 МВт (ТОВ «МЕГАВАТИ», Межиріцька ТГ, Павлоградський район) 47
- Будівництво сонячної електростанції на території Вакулівської ТГ , площею 21 га (Вакулівська ТГ, Криворізький район) 49

## ЛОГІСТИКА — 2

- Створення станції технічного обслуговування (ПП «Добратуліна Т.М.», м. Павлоград) 51
- Створення логістичної інфраструктури (ТОВ «ВелЛСВ», Іларіонівська ТГ, Синельниківський район) 53

## ІНДУСТРІЯ ВІДПОЧИНКУ — 3

- Створення сучасного, лікувально оздоровчого комплексу (ТОВ «Санаторій «Курорт Орлівщина» , Піщанська сільська ТГ, Новомосковський р-н) 55
- Створення спортивно-оздоровчого екологічного центру відпочинку (ТОВ «АРМАН ГРУП», Верхньодніпровська ТГ, Кам'янський район) 57
- Створення Театру Марії (ФОП Горбонос Андрій, м. Дніпро) 59

## МЕДИЦИНА — 1

- Будівництво багатофункціонального медичного центру «Маркет здоров'я» (ПП «ПОЛІМЕД», м. Дніпро) 61

## ТВЕРДІ ПОБУТОВІ ВІДХОДИ — 1

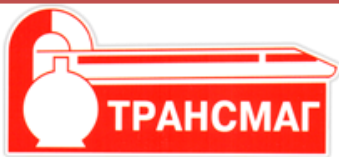
- Нове будівництво комплексу з перероблення, знешкодження та складування твердих побутових відходів (м. Кривий Пір) 63

## ТОРГІВЛЯ — 1

- Створення сучасного ринку (Слобожанська ТГ, Дніпровський район) 65



Символом позначено швидкий перехід до змісту каталогу



## Виробництво інтегрованої системи безперебійного електро- і теплопостачання промислових та житлових об'єктів

3



Будівництво заводу з виробництва як інтегрованих систем безперебійного електро- і теплопостачання, так і їх елементів.

Інноваційними продуктами Проєкту є:

- 1) інтегровані системи безперебійного електро- і теплопостачання з використанням акумуляторів нового покоління, теплових насосів, а також сонячних та вітроенергетичних установок;
- 2) літій-іонні акумулятори і батареї для різних сфер використання.

Виробництво літій-іонних акумуляторів як головного елемента інтегрованих систем електро- і теплопостачання планується розпочати з їх складання із використанням комірок зарубіжних виробників, що обумовлено відносно невеликими об'ємами капіталовкладень і дає можливість переналадки виробництва під нові типи літій-іонних комірок. У процесі розвитку виробництва батарей планується освоїти власне виробництво деяких електронних модулів контролю батарей, систем термостабілізації та корпусних частин. Надалі буде розпочате освоєння серійного виробництва комірок літій-іонних акумуляторів. Для цього використовуватиметься сучасне високотехнологічне обладнання.



### Ініціатор

Інститут транспортних систем і технологій НАН України  
<https://itst.org.ua>



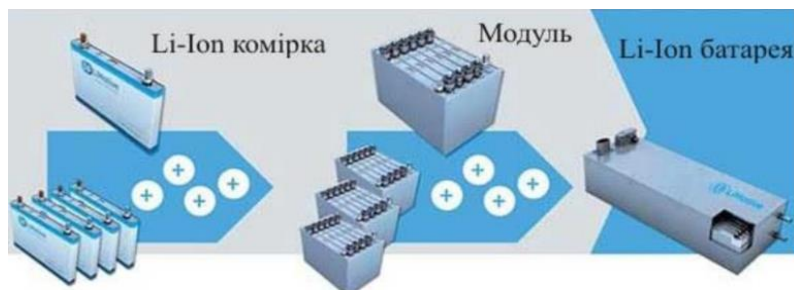
### Тривалість

36 місяців



### Цілі проєкту

- створення першого в Україні комплексу з виробництва інтегрованих систем безперебійного електро- і теплопостачання з використанням акумуляторів нового покоління, теплових насосів, а також сонячних та вітроенергетичних установок;
- зайняти гідне місце у міжнародному розподілі праці у сфері високих технологій та надати додаткового імпульсу вітчизняним науковим розробкам;
- виробництво легших та менших за розмірами порівняно з іншими типами акумуляторів;
- переробка та утилізація використаних літій-іонних батарей з отриманням різних видів сировини з високим рівнем концентрації літію, кобальту, нікелю, марганцю та інших матеріалів, що можуть бути знову використані для виробництва літій-іонних акумуляторів.



### Економічні показники проєкту

Загальна вартість проєкту: \$65 млн

- виробництво літій-іонних батарей - \$50 млн
- виробництво інтегрованих систем безперебійного електро- і теплопостачання промислових та житлових об'єктів - \$15 млн



## Виробництво інтегрованої системи безперебійного електро- і теплопостачання промислових та житлових об'єктів



### Технічні параметри проєкту

#### Характеристика ділянки:

- **площа:** 5,2 га;
- **цільове призначення:** землі промисловості;
- **кадастровий номер:** присвоєний;
- **розпорядник:** орендар.

#### Інженерна інфраструктура:

Водопостачання, газопостачання, електропостачання у наявності та не потребує додаткового інвестування.

#### Логістична інфраструктура:

**траса E50 – 7 км;**

**залізничний вокзал «Дніпро-головний» - 8 км;**

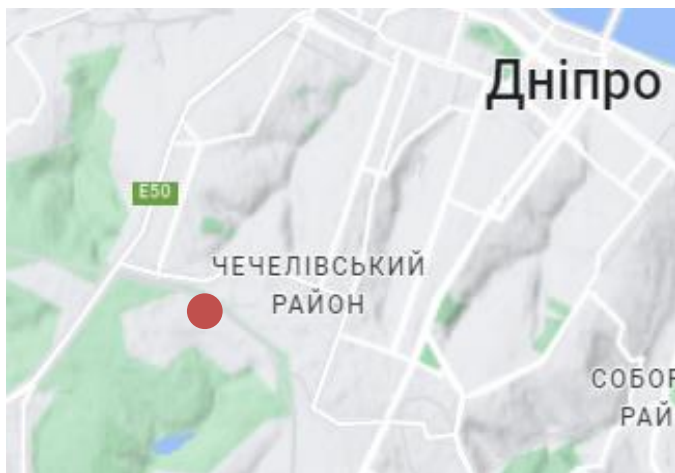
**залізнична колія – 1 км;**

**річковий порт – 9 км.**



### Місце розташування проєкту:

Дніпропетровська область,  
місто Дніпро, Чечелівський район



### Механізм співробітництва

- інвестування в проєкт;
- створення спільного підприємства.



### Додаткова інформація

Сьогодні літій-іонна технологія є найбільш швидко зростаючим та перспективним напрямком виробництва акумуляторів. У 2022 році глобальний ринок літій-іонних акумуляторів оцінювався у \$46 млрд. За оцінками різних аналітичних центрів середньорічні темпи зростання ринку літій-іонних акумуляторів найближчими роками складуть 15-19%, а його обсяг у 2030 році досягне \$170-270 млрд.

Основними сегментами цього ринку є автономний електротранспорт і системи зберігання електроенергії як для електромереж, так і систем автономного та безперебійного енергопостачання.

Виробництво таких інтегрованих систем буде стрімко розвиватися вже найближчими роками, тому важливою задачею промислової політики в Україні є формування національних компетенцій у сфері виробництва всіх компонентів цих систем, особливо – літій-іонних акумуляторів, використання яких поширюється на всі сфери людської діяльності.

Для України, яка знаходиться під загрозою пошкодження українських об'єктів енергетичної інфраструктури внаслідок бойових дій, застосування таких інтегрованих рішень стає не лише критично важливим, а й життєво необхідним.



Дніпропетровське інвестиційне агентство

**Адреса:** 49004, Україна, м. Дніпро, пр. О. Поля, 2, каб. 538

**Web:** [www.dia.dp.gov.ua](http://www.dia.dp.gov.ua)

**Контактна особа:** Шарай Юлія

**Тел.:** +38 056 742 86 34

**E-mail:** [sharaidia@gmail.com](mailto:sharaidia@gmail.com)





## Створення сучасного тракторного виробництва та іншого сільськогосподарського машинобудування



**Насичення українського ринку сільськогосптехніки сучасною вітчизняною продукцією**, шляхом кооперації ДП «Виробниче об'єднання Південний машинобудівний завод ім. О.М. Макарова» (Південмаш) зі світовими виробниками тракторів та комплектуючих до них.

Потреби ринку України у тракторах покриваються імпортом, який складає  $\approx 95\%$  (\$796,2 млн/рік).

Структурний підрозділ Дніпропетровський тракторний завод ДП «ВО ПМЗ ім. О.М. Макарова» виготовляє сільськогосподарські універсально-пропашні колісні трактори класу 1.4 тс, потужністю від 65 до 100 к.с. Здійснюється випуск запасних частин для тракторів марки ПМЗ.



**Ініціатор**

«ПІВДЕНМАШ»  
<https://yuzhmash.com/ua/>



**Тривалість**

**2 роки**



### Цілі проєкту

- завантаження існуючих виробничих потужностей та створення додаткових потужностей на випуск тракторів до 10 тис. на рік. Наразі підприємство випускає  $\approx 1$  тис. тракторів на рік.
- насичення ринку конкурентоспроможною вітчизняною сільськогосподарською технікою.
- перехід на нові ресурсозберігаючі технології, підвищення технічного рівня, якості та надійності тракторів;
- розроблення та реалізації проєкту реконструкції та технічного переоснащення існуючого виробництва;
- створення додаткових 2000 робочих місць;
- збільшення податкових відрахувань.



### Економічні показники проєкту

**Загальна вартість проєкту: \$ 10 млн**

- Ресурси компанії для реалізації проєкту **\$ 0,3 млн**

Чистий приведений дохід (NPV)	\$ 1,5 млн
Внутрішня норма рентабельності (IRR)	14,26 %
Період окупності (PP)	4,7 років





## Створення сучасного тракторного виробництва та іншого сільськогосподарського машинобудування



### Технічні параметри проєкту

#### Ресурси компанії:

- діюче підприємство, розташоване у промзоні з власними залізничними путями та складськими приміщеннями;
- власне виробництво тракторів, де здійснюється як збирання китайських тракторів, так і випуск власних тракторів та додаткового обладнання до них;
- будівлі та споруди для розміщення виробництва, загальною площею 93 000 м<sup>2</sup>;
- розроблено проєкт на виробництво тракторів (потребує перерахунку).

#### Інженерна інфраструктура:

водопостачання, газопостачання, електропостачання у наявності та не потребує додаткового інвестування.

#### Логістична інфраструктура:

у наявності авто та залізничні під'їзди на територію виробництва.

#### Земельна ділянка:

- **площа:** 9,3 га;
- **цільове призначення:** землі промисловості;
- **кадастровий номер:** присвоєний;
- **розпорядник:** орендар.



### Місце розташування проєкту:

м. Дніпро



### Механізм співробітництва

- дольова участь;
- оренда виробничих потужностей;
- створення спільного підприємства.



### Додаткова інформація

Підприємство має достатні виробничі потужності для виготовлення тракторів. Важливим для цього є оновлення матеріально-технічної бази і формування портфелю замовлень. Серед можливих перспектив розвитку тракторного заводу – проєкт спільного виробництва колісних тракторів на базі виробничих потужностей Підприємства.

У 2021 році в Україні було продано 9416 нових тракторів, а у 2022 році – лише 3585. Це пов'язано з тим, що в попередні роки традиційно домінували трактори Мінського тракторного заводу. Із запровадженням торговельних санкцій проти Білорусії ввезення продукції з цієї країни на митну територію України було припинено. Відповідно на українському ринку утворився величезний вакуум, який відразу почали заповнювати китайські трактори відповідного класу. Таким чином, Україна потребує вітчизняного виробництва тракторів.



Дніпропетровське інвестиційне агентство

Адреса: 49004, Україна, м. Дніпро, пр. О. Поля, 2, каб. 538

Web: [www.dia.dp.gov.ua](http://www.dia.dp.gov.ua)

Контактна особа: Савран Галина

Тел.: +38 056 742 86 34

E-mail: [savran.dia@gmail.com](mailto:savran.dia@gmail.com)



Ініціатор

ТОВ «Еко Корн»  
<https://ecocorn.com.ua/ua>



Тривалість  
 12 місяців

## Створення виробництва біорозчинного екопосуду



Проектом передбачається відкриття власного виробництва біорозчинного посуду з кукурудзяного крохмалю на території України.



### Цілі проєкту

- Збільшення обігу до 100 000 доларів США на місяць;
- Розширення клієнтської бази за рахунок виробництва нової продукції під замовлення на власних потужностях;
- Зниження собівартості продукції, а також її вартості для кінцевого споживача;
- Збільшення податкових надходжень до місцевого бюджету;



### Економічні показники проєкту

- На сьогодні в існуючу компанію інвестовано понад 150 000 доларів США;
- Обіг компанії на місяць – 30 000 - 35 000 доларів США;
- Рентабельність продукції – близько 25 %;
- Кількість співробітників – 10 осіб.
- Існуючі клієнти компанії – Епіцентр, Varus, Subaru, Ferrexpro та інші.



**Планується підбір, закупівля, встановлення та налагодження лінії з виробництва одноразового біорозкладного посуду з полімеру на основі кукурудзяного крохмалю. Також вибір та тестування сировини, оренда виробничого приміщення, комунальні послуги і оплата праці співробітників (5 осіб) в перший місяць роботи підприємства.**



## Створення виробництва біорозчинного екопосуду



### Механізм співробітництва

- *Інвестиційні потреби компанії – 400-450 тис. доларів США*

#### Механізм співробітництва:

- *Зворотні інвестиції з періодом повернення 4-6 років після виходу виробництва в точку беззбитковості протягом 3 місяців поспіль*
- *Грантове фінансування проєкту*



### Сфери використання



Продуктове виробництво



Кафе та ресторани



Готельний та пляжний бізнес



Зелений офіс



Кейтерінг



Ритейл



### Додаткова інформація

*За даними Verified Market Research, світовий ринок біорозкладного посуду в 2018 році оцінювався майже у 3 мільярда доларів США.*

*Очікується, що до 2025 року ринок зросте більше ніж в 1,5 рази, адже цьому сприяють заходи розвинених країн щодо відмови від використання та вживання одноразового посуду.*



**Місце розташування проєкту:** м. Дніпро, Дніпровський район



9



Ініціатор

Мезівська  
селищна ТГ

[www.mezhova.otg.dp.gov.ua/ua](http://www.mezhova.otg.dp.gov.ua/ua)

## Комплекс виробництва залізобетонних виробів



Громадою пропонується ділянка та приміщення у смт. Межова для створення підприємства з виробництва та оптового продажу залізобетонних виробів (тротуарна плитка, бордюри, паркан тощо).



### Цілі проєкту

- задоволення потреб населення суміжних громад у залізобетонних виробах;
- виробництво продукції з залізобетону та створення будівельного сектору громади;
- збільшення податкових надходжень до бюджету громади;
- реконструкція та оновлення інфраструктури на території ТГ (тротуари, бордюри, плитка тощо);
- надання якісних послуг та продукції клієнтам;
- розвиток ринку бетонних виробів у регіоні;
- співробітництво з будівельними компаніями регіону.



### Економічні показники проєкту

Необхідний інвестиційний капітал: 80,000\$;  
Період окупності: 7,5 років.



10

## Комплекс виробництва залізобетонних виробів



### Технічні параметри проєкту

#### Характеристика ділянки:

- площа: 1,1 га;
- цільове призначення: для будівництва та обслуговування будівель закладів комунального обслуговування;
- кадастровий номер: присвоєний;
- розпорядник: Межівська селищна ТГ.

#### Інженерна інфраструктура:

**Водопостачання** – централізоване (водозабірна колонка);

**Водовідведення** – централізоване;

**Газопостачання** – газорозподільний пункт – 2 км;

**Електропостачання** – підстанція 35/10, номінальною потужністю 1800 + 2500 кВА – 1 км .

#### Логістична інфраструктура:

- європейський автошлях – 15,7 км;
- автошлях міжнародного значення – 15,7 км;
- аеропорт – 151 км;
- м. Дніпро – 162 км;
- м. Запоріжжя – 158 км.

**Сусідні ділянки:** залізнична станція, склади, елеватор, комбінат хлібопродуктів.



### Механізм співробітництва

- оренда через аукціон



### Додаткова інформація

Зовнішній вигляд сучасного населеного пункту – один з факторів якості життя. Він залежить не тільки лише від будівель і споруд, якими він забудований, а й від вигляду ландшафту, який їх оточує. Для більшості міст, селищ та сел України якість життєвого простору залишається гострою проблемою, оскільки пішохідні зони та громадські простори потребують ремонту.

Виробництво залізобетонних виробів, а саме тротуарної плитки та елементів декорації громадського простору – перспективний бізнес. При цьому, на території Межівської ТГ, використання нових матеріалів з залізобетону залишається на низькому рівні та потребує оновлення.



**Місце розташування проєкту:** Межівська ТГ, Синельниківський район, Дніпропетровська область



Дніпропетровське інвестиційне агентство

Адреса: 49004, Україна, м. Дніпро, пр. О. Поля, 2, каб. 538

Web: [www.dia.dp.gov.ua](http://www.dia.dp.gov.ua)

Контактна особа: Дружинін Антон

Тел.: +38 056 742 86 34

E-mail: [a.druzhynin.dia@gmail.com](mailto:a.druzhynin.dia@gmail.com)





## Виробництво металевої упаковки

11



### Створення сучасного виробничого комплексу з виробництва металевої упаковки

Потенційні канали збуту – виробники м'ясної, рибної, плодово-овочевої консерви, олії, рослинних і тваринних жирів, меду, патоки. Також хімічних та лакофарбових виробів (фарби, лаки, авто мастила).

Друга черга проєкту передбачає запуск:

- лінії з виробництва кришки консервної (d 100 мм, 63 мм, 48 мм);
- лінії з виробництва банки металевої консервної цільнотянутої;
- лінії з виробництва каністри об'ємом 1, 3, 4, 5, 6 літрів;
- лінії ламінації та УФ друку.



### Ініціатор

ТОВ «Metal print»

[www.metalprint-ua.com](http://www.metalprint-ua.com)



### Тривалість

2 роки



### Цілі проєкту

- відповідність сучасним нормам з екологічної безпеки;
- щорічне зростання споживання кришки Твіст офф: 10-12%;
- насичення ринку України та світу;
- створення нових 30 робочих місць.



### Економічні показники проєкту

Загальна вартість проєкту: **\$5,8 млн**

- Перша черга будівництва - інвестовано \$ 12,9 млн



Проектний валовий дохід, в рік	\$19,4 млн
Період окупності (PP)	6 років
EBITDA	\$4,8 млн



## Виробництво металевої упаковки

12



### Технічні параметри проєкту

#### Характеристика ділянки:

- **площа:** 2,5 га;
- **цільове призначення:** землі промисловості;
- **кадастровий номер:** присвоєний;
- **розпорядник:** орендар.

#### Інженерна інфраструктура:

Водопостачання, газопостачання, електропостачання у наявності та не потребує додаткового інвестування.

#### Логістична інфраструктура:

- У наявності авто та залізничні під'їзди на територію виробництва, річний порт на відстані 5 км.



### Місце розташування проєкту:

I та II черги проєкту – м. Дніпро,



### Механізм співробітництва

- кредитна лінія до 7% річних у валюті;
- пайова участь у % відповідно до суми інвестицій.



### Додаткова інформація

#### На сьогодні вже запущено:

лінію лакування і лінію повноколірного друку - виробництва KVA-MetalPrint GmbH (Germany); комплекс додрукарської підготовки СРТ - виробництво AGFA (Belgium); сучасну лабораторію лаків і фарб X-Rite, IGT; лінію для виготовлення кришки типу Твіст офф - виробництва Rainer Naroska (Germany) d 82 мм, 66 мм, 53 мм; лінію з виробництва металевої каністри 18-20 літрів (Germany); лінію для виготовлення кришки типу СКО.



Дніпропетровське інвестиційне агентство

Адреса: 49004, Україна, м. Дніпро, пр. О. Поля, 2, каб. 538

Web: [www.dia.dp.gov.ua](http://www.dia.dp.gov.ua)

Контактна особа: Шарай Юлія

Тел.: +38 056 742 86 34

E-mail: [sharaidia@gmail.com](mailto:sharaidia@gmail.com)





## Виробництво з випуску листів з полімерних матеріалів



Створення нового виробництва з випуску листового полімерного пластику з поліетилену, поліпропілену та інших полімерів.



**Ініціатор**  
ТОВ НВП  
«Укрхімзахист»  
<http://anticor.dp.ua>



**Тривалість**  
8 років



### Цілі проєкту

- Створення сучасного виробництва;
- Насичення ринку України вітчизняної продукції;
- збільшення податкових надходжень до місцевого бюджету;
- Створення 35 нових робочих місць.



### Економічні показники проєкту

Загальна вартість проєкту : \$ 4.3 млн

- Потрібний інвестиційний капітал: \$ 4.3 млн



Чистий приведений дохід (NPV)

\$ 1,8 млн

Період окупності (PP)

8 років

Внутрішня норма рентабельності (IRR)

26%

EBITDA

\$ 10,4 млн



## Виробництво з випуску листів з полімерних матеріалів

14



### Механізм співробітництва

- кредит, венчурний капітал;
- створення спільного підприємства;
- інші форми спільної діяльності .



### Додаткова інформація

На сьогодні ця продукція імпортується до України. При запуску власного виробництва з повним циклом, відпускна ціна за аркуш становитиме 3,5 євро/кг, а у закінченому циклі – до 20 євро/кг.

План постачання сировини для виробництва листового поліпропілену і поліетилену передбачає співпрацю як з вітчизняними виробниками, так і з зарубіжними.

Технічні параметри проєкту.

Листовий полімерний пластик з поліетилену, поліпропілену та інших полімерів за допомогою автоматизованої лінії типу EXT \*/120/\*.



**Місце розташування проєкту:** Дніпропетровська область



Дніпропетровське інвестиційне агентство

Адреса: 49004, Україна, м. Дніпро, пр. О. Поля, 2, каб. 538

Web: [www.dia.dp.gov.ua](http://www.dia.dp.gov.ua)

Контактна особа: Алексєнко Денис

Тел.: +38 056 742 86 34

E-mail: [alexeeenko@dia.dp.ua](mailto:alexeeenko@dia.dp.ua)



## Створення підприємства з проектування і виготовлення наукомісткого технологічного обладнання



Створення підприємства з проектування та виготовлення резервуарів з полімерних матеріалів (поліпропілен, поліетилен, фторопласт та ін.), а також технологічного обладнання на їх основі.



**Ініціатор**

ТОВ НВП  
«Укрхімзахист»  
<http://anticor.dp.ua>



**Тривалість**

5 років



### Цілі проєкту

- Створення сучасного виробництва;
- Насичення ринку України вітчизняної продукції;
- збільшення податкових надходжень до місцевого бюджету;
- Створення 45 нових робочих місць.



### Економічні показники проєкту

**Загальна вартість проєкту : \$ 1.1 млн**

- Потрібний інвестиційний капітал: \$ 1.1 млн



Чистий приведений дохід (NPV)

**\$ 10 млн**

Період окупності (PP)

**5 років**

Внутрішня норма рентабельності (IRR)

**20%**

EBITDA

**\$ 1,3 млн**



Створення підприємства з проектування і виготовлення наукомісткого технологічного обладнання

16



## Механізм співробітництва

- кредит, венчурний капітал;
- створення спільного підприємства;
- інші форми спільної діяльності .



## Додаткова інформація

Технічні параметри проекту.

Виготовлення ємнісного обладнання і технологічних систем, що працюють у важких умовах (контакти з кислотами, лугами, розчинами солей, що піддаються механічним впливам), створення устаткування, що відповідає умовам експлуатації устаткування підвищеної небезпеки.

Реалізовані проекти:

підприємство реалізувало 8 відповідних проектів у наступних підприємствах:

ТОВ «Південь Нафтогаз»;

ДП «Укрбургаз»;

ТОВ «Рошен»;

Лозівський ковальсько-механічний завод;

ТОВ «Кислородмаш»

ТОВ «MAS Seeds Ukraine».



**Місце розташування проекту:** Павлоградський район, Дніпропетровська область



Дніпропетровське інвестиційне агентство

Адреса: 49004, Україна, м. Дніпро, пр. О. Поля, 2, каб. 538

Web: [www.dia.dp.gov.ua](http://www.dia.dp.gov.ua)

Контактна особа: Алексєнко Денис

Тел.: +38 056 742 86 34

E-mail: [alexeeenko@dia.dp.ua](mailto:alexeeenko@dia.dp.ua)





## Виробництво ламінатних туб



Ініціатор проекту займається виробництвом і продажем косметичних засобів та дієтичних добавок у вигляді сиропів, гелів харчових, таблеток і капсул. Власники бізнесу прагнуть до розвитку компанії і зменшення витрат на випуск продукції, а саме запуск власного **виробництва ламінатних туб**, з метою подальшого використання туб в своєму виробництві та продажу їх.



Ініціатор

ТОВ «Еликсір»  
www.eliksir.ua



Тривалість

5 років



## Цілі проекту

- Скоротити витрати на випуск продукції шляхом запуску лінії виробництва ламінатних туб;
- Закупівля обладнання під виробництво ламінатних туб;
- Продаж туб;
- Створення 70 нових робочих місць.



## Економічні показники проекту

Загальна вартість проекту : \$ 10,2 млн

- Потрібний інвестиційний капітал: \$ 10,2 млн



Внутрішня норма рентабельності (IRR)

20%

Період окупності (PP)

5 років





## Виробництво ламінатних туб

18



### Механізм співробітництва

- кредит, венчурний капітал;
- створення спільного підприємства;
- інші форми спільної діяльності .



### Додаткова інформація

Крім косметичної галузі, туби використовуються в найрізноманітніших галузях, наприклад:

- харчовій промисловості – соуси, рідкі приправи, згущене молоко;
- хімічній промисловості – склади, що клеять і герметики;
- фармацевтиці – мазі, гелі.

На ринку України та за її межами упаковка-туба є дуже популярною як в косметичній галузі так і в харчовій.

Майже всі косметичні виробництва при фасуванні своєї продукції (кремів, гелів та бальзамів) віддають перевагу тубі. Туба, як упаковка, дуже зручна для використання споживачем.

#### Ресурси ініціатора для реалізації проєкту:

- будівництво заводу під виробництво загальною площею 2500 м<sup>2</sup>;
- територія з необхідною інфраструктурою під будівництво.



**Місце розташування проєкту:** Дніпропетровська область



Дніпропетровське інвестиційне агентство

Адреса: 49004, Україна, м. Дніпро, пр. О. Поля, 2, каб. 538

Web: [www.dia.dp.gov.ua](http://www.dia.dp.gov.ua)

Контактна особа: Алексєнко Денис

Тел.: +38 056 742 86 34

E-mail: [alexeeenko@dia.dp.ua](mailto:alexeeenko@dia.dp.ua)

## Створення виробництва AdBlue



**Виробництво присадки для дизельних двигунів AdBlue, відповідно до технологій VDA (Німецької асоціації автомобільної промисловості).**

Приватне підприємство «МІМ», засноване у 2002 році, діє як партнер для підтримки німецької компанії «BASF-CHEMETALL» в Україні, що є екстраординарним членом VDA і володіє ліцензією на бренд AdBlue. В даний момент ПП «МІМ» шукає партнера для організації виробництва AdBlue. Цей інноваційний продукт є втіленням постійно високої якості та розглядається як стратегічний крок у напрямку збереження навколишнього середовища та впровадження передових технологій у транспортній галузі.

**Продуктивність лінії становитиме:** 9 тис. літрів на годину (при 8-годинному робочому дні – 1,3 млн. літрів на місяць або 16 млн. літрів на рік).

Після запуску виробництва AdBlue, ПП «МІМ» також планує відкрити друге виробництво: пластикові тари 5л, 10л, 20л, 1000л IBC куб.



**Ініціатор**

ПП «МІМ»

<https://mimdp.com.ua/>



**Тривалість**

**3 роки**



### Цілі проєкту:

- зменшити вплив автотранспорту на довкілля, забезпечуючи ефективне зниження викидів NOx та сприяючи збереженню чистого повітря;
- зростаючий попит на AdBlue внаслідок строгих екологічних стандартів та вимог до викидів автотранспорту створює перспективний ринок для продукції;
- застосування передових технологій у виробництві гарантує високу якість та конкурентоспроможність продукції;
- виробництво AdBlue може стати частиною стратегії зеленої енергетики, використовуючи енергоефективні та екологічно чисті технології;
- проєкт розраховано на українського споживача та для експорту;
- створення додаткових 9-15 робочих місць.



### Економічні показники проєкту

**Загальна вартість проєкту: \$ 341,3 тис.,** із них:

1. основні засоби:

- для придбання обладнання із ЄС: \$ 177,1 тис.
- для придбання в Україні: \$ 99,5 тис.

2. оборотні кошти: \$ 34,1 тис.

**Ресурси компанії для реалізації проєкту: \$ 120 тис.**

Орієнтовна окупність проєкту: 30-36 місяців.



## Створення виробництва AdBlue



### Технічні параметри проєкту

#### Приміщення:

Для організації виробництва буде орендоване приміщення у м. Дніпро, площею 500 м<sup>2</sup>.

#### Комунальні послуги та вимоги:

Вода – 40 000 м<sup>3</sup>/місяць.

Електроенергія – 8 000 кВт/місяць.

#### Транспорт:

Для забезпечення своєчасного пересування, будуть придбані три різні виду транспорту.

#### Про компанію ПП «МІМ»:

- Компанія МІМ з 2002 року є провідним фахівцем на ринку України у сфері впровадження технологій хімічної обробки поверхні металу перед фарбуванням (знежирення, фосфатування, цирконієва пасивація), волочіння труб та дроту, гарячого оцинкування, дефектоскопії, зняття іржі та застарілої фарби, тощо;
- З 2011 року компанія МІМ – єдиний в Україні офіційний дистриб'ютор компанії Basf-Chemetall (раніше Chemetall), що є лідером у своїй галузі.
- МІМ має партнерські відносини з рядом інших європейських компаній в галузі металообробки та супутнього обладнання - TIB, HERWIG, BAS, UMICORE.



### Місце розташування проєкту:

м. Дніпро



### Механізм співробітництва

- дольова участь;
- створення спільного підприємства;
- грантові кошти.



### Додаткова інформація

**AdBlue** – присадка для дизельних автомобілів, яка знижує вміст оксидів азоту у вихлопах дизельних двигунів на 90%. Використання AdBlue передбачено європейськими екологічними нормами Євро-4-5-6 та є обов'язковим для дизельних автомобілів, які відповідають стандартам ЄС.

За минулий рік український ринок цього реагенту зріс більше ніж удвічі (+108%), до 48,9 млн л. Український ринок AdBlue оцінюється у 960 млн грн на рік.

На сьогоднішній день в Україні тільки три компанії офіційно виробляють AdBlue згідно вимогам VDA.

Сьогодні для військової техніки AdBlue – надзвичайно важливий, адже саме від нього залежить безперервний рух техніки на фронті, що забезпечує якісну роботу десятків одиниць сучасної військової техніки.



Дніпропетровське інвестиційне агентство

Адреса: 49004, Україна, м. Дніпро, пр. О. Поля, 2, каб. 538

Web: [www.dia.dp.gov.ua](http://www.dia.dp.gov.ua)

Контактна особа: Савран Галина

Тел.: +38 056 742 86 34

E-mail: [savran.dia@gmail.com](mailto:savran.dia@gmail.com)



## Створення підприємства з фасування натурального меду, потужністю 300 тонн на рік



Ініціатор проекту прагне до розвитку та розширення власного виробництва шляхом придбання необхідного обладнання для фасування меду.

На даний час на виробництві здійснюється фасування меду у скляну і пластикову тару з подальшою реалізацією індивідуальним споживачам в Україні (через соціальні мережі, рекламні продукти тощо до 5 тонн готової продукції на рік. Для цього закупається мед, як традиційних українських сортів – акація, липа, соняшник, гречаний, так і авторських – «Бурштинове зілля», «Карпатська сила» з наявними сертифікатами походження та якості меду.

Для збільшення обсягу фасування меду планується встановити виробничі лінії, потужністю до 300 тонн/рік. Крім того проєкт передбачає створення лінії унікального способу фасування меду «Крапля меду». Наразі промисловий зразок ємності для фасування меду вже запатентований та включає фасування не тільки меду, а й інших продуктів – соусів, джемів тощо, в тому числі лікарських засобів – мікстур, порошків, лікувальних сиропів тощо.



**Ініціатор**

**ФОП Горбонос Андрій,**

засновник  
ТМ СправдіМед



**Тривалість**

**12 місяців**



### Цілі проєкту:

- створення підприємства із сучасною лінією підготовки купажу та фасування меду в ємності широкої номенклатури;
- підтримка вітчизняної галузі бджільництва шляхом замовлення меду традиційних сортів, що дозволить створити ланцюги доданої вартості, зокрема поглибленої переробки меду;
- забезпечення вітчизняного та європейського ринків натуральним медом за конкурентними цінами;
- стати надійним джерелом наповнення державного бюджету України коштами за рахунок податків та експортних операцій;
- створення 10 робочих місць.



### Економічні показники проєкту:

Загальна вартість проєкту : \$ 82 тис

Чистий приведений дохід (NPV)	\$ 106 тис	Період окупності (PP)	3,5 роки
Індекс прибутковості (PI)	2,5	Рентабельність капіталу проєкту (ROE)	127 %
Внутрішня норма рентабельності (IRR)	125 %	EBITDA	\$ 421 тис

\* 1 грн = \$ 36,6 (офіційний курс гривні щодо іноземних валют за офіційним курсом НБУ на 03.07.2023 р)



## Створення виробничого підприємства з фасування натурального меду, потужністю 300 тонн на рік



### Технічні параметри проєкту

#### Характеристика приміщення:

- **площа приміщення:** до 250 м<sup>2</sup>, що включає окрему площу до 50 м<sup>2</sup> для зберігання меду;
- **цільове призначення:** виробництво харчових продуктів;
- **стан приміщення:** справний;
- **розпорядник:** орендодавець – юридична особа.

#### Інженерна інфраструктура:

- електроенергія: міські електромережі
- водопостачання та водовідведення: централізоване;
- газопостачання: на території;
- система опалення: електрична;
- система вентиляції: наявна.

#### Логістична інфраструктура:

- 100 м – територіальний автошлях;
- 500 м – національний автошлях;
- 500 м – залізнична станція.

#### Ресурси ініціатора:

- приміщення до 250 м<sup>2</sup>;
- мед в асортименті;
- тара, пакувальні матеріали;
- запатентована технологія виробництва;
- рекламні матеріали, інтернет-ресурси;
- трудові ресурси;
- клієнтська база.



### Місце розташування проєкту:

м. Дніпро



### Механізм співробітництва

- спільне підприємство;
- прями інвестиції;
- кредитне фінансування.



### Додаткова інформація

За рахунок прибутку, планується розвиток соціальних проєктів:

- «Українські чистомовки» – створення методичних матеріалів для дітей із дефектами (вадами) мовлення з наступною безкоштовною їх передачею у профільні виховально-навчальні заклади;
- «Медове серце» – направлений на забезпечення тимчасово переміщених із зон бойових дій осіб речами першої необхідності та продуктами;
- «Дитячий медовий хаб» – дитячий центр творчості.

#### Необхідне обладнання для фасування меду по проєкту:

- фасувальна та пакувальна установка – 2 шт (продуктивністю до 25 упаковок за хвилину);
- дозатор – 1 шт (до 25 упаковок за хвилину)
- міні-стіл з дозатором - 1 шт (до 6 упаковок за хвилину);
- пристрій для дозування, і накачування меду (до 27 упаковок за хвилину);
- стрічковий транспортер – 1 шт;
- столи для роботи з харчовими продуктами – 3 шт та стільці – 6 шт.



Дніпропетровське інвестиційне агентство

Адреса: 49004, Україна, м. Дніпро, пр. О. Поля, 2, каб. 538

Web: [www.dia.dp.gov.ua](http://www.dia.dp.gov.ua)

Контактна особа: Савран Галина

Тел.: +38 056 742 86 34

E-mail: [savran.dia@gmail.com](mailto:savran.dia@gmail.com)





## Створення молокопереробного заводу



Ініціатор



**Пропонується промислове підприємство з перероблення молока, що має необхідні дозвільні документи, інфраструктуру та інженерну мережу.**

На даний час підприємство не працює.

Обсяг молока, що виробляють фермери на території громади, складає від 5 до 10 тонн на добу.

### Характеристики майнового комплексу:

- виробничі площі – 520 м<sup>2</sup> (90% відремонтовано). Потужність перероблення молока – до 10 тонн на добу;
- офісні та побутові приміщення – 135 м<sup>2</sup>;
- мийка автотранспорту – 50 м<sup>2</sup>;
- обладнання вітчизняного виробництва;
- під'їзна дорога з асфальтобетону, ширинаю – 7 м;
- власна трансформаторна підстанція.



Тривалість  
11 місяців



### Цілі проєкту:

- виробництво молочної продукції у екологічно-чистому місці між трьох мегаполісів (м. Дніпро, м. Запоріжжя, м. Нікополь) дозволяє відновити роботу молокопереробного заводу зі зручною транспортною логістикою та організувати розведення поголів'я корів м'ясомолочної породи (наявна територія, площею 7 га);
- задоволення зростаючого попиту населення регіону на молочну продукцію;
- розвиток виробництва вітчизняного молока та продуктів переробки;
- підтримка сільського населення через молококооперативний рух;
- створення нових 14 робочих місць.



### Економічні показники проєкту:

Загальна вартість проєкту : \$ 200 тис

Чистий приведений дохід (NPV)	\$5,4 млн	Період окупності (PP)	2,6 років
Індекс прибутковості (PI)	110 %	Норма дохідності (ARP)	39 %
Внутрішня норма рентабельності (IRR)	27 %		



## Створення молокопереробного заводу



### Технічні параметри проєкту

#### Характеристика ділянки:

- **площа ділянки:** 7 га;
- **цільове призначення:** землі запасу;
- **кадастровий номер:** 1225085000:01:001:0165;
- **розпорядник:** Новопокровська ТГ.

#### Інженерна інфраструктура:

- електропостачання: підстанція знаходиться на території – 15 кВт/год,
- водопостачання централізоване, власна свердловина – 5 м<sup>3</sup>/год;
- водовідведення (стічна яма) – 5 м<sup>3</sup>/год;
- газопровід проходить поряд з будівлею;
- система опалення: автономна котельня на твердому паливі (дрова, вугілля);
- система вентиляції примусова;
- інтернет: є можливість підключення;
- освітлення присутнє по території і в приміщеннях.

#### Логістична інфраструктура:

- виробництво розміщено вздовж місцевої автодороги;
- 4,2 км – Т 0420 територіальна автодорога;
- 40 км – Е 50 європейський автошлях ;
- 40 км – Н 11 національний автошлях Дніпро-Миколаїв;
- 39 км – Н 08 національний автошлях Дніпро-Запоріжжя;
- 0,5 км – ріка Комишувата Сура;
- 76 км – м. Дніпро та 74 км м. Запоріжжя;
- 72 км – Міжнародний аеропорт «Дніпро».



### Механізм співробітництва

- спільне підприємство;
  - продаж частки/довгострокова оренда.
- Ресурси компанії:**
- земельна ділянка, площею 7 га;
  - база існуючого молокозаводу, площею 655 м<sup>2</sup>;
  - обладнання вітчизняного виробництва.



### Додаткова інформація

Земельна ділянка розташована в межах населеного пункту с. Павлівка. Має підключення до всіх комунікацій, що потребує менших капіталовкладень у розвиток та відновлення роботи підприємства. Можлива реалізація інших інвестиційних проєктів на території.



### Місце розташування проєкту:

Новопокровська ТГ, Дніпровський район. Дніпропетровська область



Дніпропетровське інвестиційне агентство

Адреса: 49004, Україна, м. Дніпро, пр. О. Поля, 2, каб. 538

Web: [www.dia.dp.gov.ua](http://www.dia.dp.gov.ua)

Контактна особа: Савран Галина

Тел.: +38 056 742 86 34

E-mail: [savran.dia@gmail.com](mailto:savran.dia@gmail.com)



Ініціатор

ТОВ «Вайт»

<https://vait.in.ua/>

## Комплекс виробництва борошномельно-круп'яної продукції



Пропонується земельна ділянка у промисловій зоні м. Кривий Ріг, для будівництва комплексу виробництва борошномельно-круп'яної продукції. Територія має вигідну логістичну інфраструктуру – під'їзні дороги, а також залізничні шляхи на відстані менше ніж 1 км.



### Цілі проєкту

- виробництво якісного борошна та круп для вітчизняного та іноземного ринків;
- використання логістичного потенціалу залізничної станції «Грекувата»;
- розвиток сектору АПК з метою збільшення податкових надходжень до бюджету;
- створення додаткових робочих місць;
- залучення потужностей місцевих підприємств до реалізації проєкту будівництва комплексу .

*Земельна ділянка відповідає всім критеріям для створення сучасних агропромислових підприємств та терміналів повного циклу обслуговування.*

*Відстань до найближчих житлових будівель складає понад 400 метрів.*



### Економічні показники проєкту

Економічні показники розраховуються інвестором в залежності від проєкту будівництва комплексу борошномельно-круп'яної продукції





## Комплекс виробництва борошномельно-круп'яної продукції



### Технічні параметри проєкту

#### Характеристика ділянки:

- **площа:** 15,317 га;
- **цільове призначення:** комплекс нежитлових будівель та споруд;
- **кадастровий номер:** 1211000000:07:519:0007;
- **розпорядник:** комунальна власність.

#### Інженерна інфраструктура:

**Водопостачання/водовідведення** – відсутнє, є можливість підключення на відстані менше ніж 1 км;

**Газопостачання** – відсутнє, є можливість підключення на відстані менше ніж 1 км;

**Електропостачання** – на відстані  $\approx$  3 км розташована підстанція «№3» 35/6 з номінальною потужністю 2x6300 кВА.

#### Логістична інфраструктура:

- відстань до автошляху територіального значення Т1215 – 14,5 км;
- відстань до автошляху регіонального значення Р74 – 15,5 км;
- відстань до автошляху національного значення Н23 – 14,8 км;
- відстань до міжнародного аеропорту «Кривий Ріг» – 19,5 км;
- м. Дніпро – 160 км;
- м. Нікополь – 133 км;
- м. Запоріжжя – 211 км.



### Механізм співробітництва

- Продаж корпоративних прав



### Місце розташування проєкту:

м. Кривий Ріг, Криворізький район, Дніпропетровська область.

**Сусідні ділянки:** ТОВ «Промгідротехстрой», Мирівський завод залізобетонних конструкцій, залізнична станція «Грекувата».



## Будівництво комплексу для зберігання, сортування, пакування фруктів та овочів

27



Ініціатор

Фермерське господарство «Відродження»

[www.eko-sad.com](http://www.eko-sad.com)



Тривалість

6 місяців



Будівництво комплексу призначено для високоякісного зберігання фруктів та овочів з подальшими сортуванням, пакуванням, доставкою до споживачів, передбачається на виробничій території фермерського господарства «Відродження», яке розміщено по сусідству з діючим садом.

Загальна місткість комплексу становитиме 5 000 тонн.

Ринки збуту: оптові ринки, торговельні мережі України, ЄС.



### Цілі проєкту:

- будівництво комплексу надасть можливість відповідати обов'язковим вимогам для входження у торговельні мережі, а саме: контроль та управління якістю продукції з подальшою сертифікацією товарних партій, постачання товару великими обсягами цілий рік, відповідне пакування для фруктів, миття та фасування овочів у різну тару, доставка до споживача.
- продуктивність сортувальної лінії – 40 тонн продукції у зміну. Передбачається щоденне відвантаження в торговельні мережі протягом 11 місяців;
- планується вихід на міжнародні ринки плодово-овочевої продукції;
- можливість розширення масштабів проєкту: у перспективі передбачається збільшення площ під садами й ягідниками до 105 га та овочами до 100 га;
- створення нових 150 робочих місць.



### Економічні показники проєкту

Загальна вартість проєкту : \$ 3,5 млн\*

Чистий приведений дохід (NPV)	\$ 6,5 млн	Період окупності (PP)	4,1 років
Індекс прибутковості (PI)	2,8	EBITDA	\$ 16,6 млн
Внутрішня норма рентабельності (IRR)	55%		

\* € 1 = \$ 1,06 (конвертація євро в долар за офіційним курсом НБУ на 03.01.2023 р)





## Будівництво комплексу для зберігання, сортування, пакування фруктів та овочів

28



### Технічні параметри проєкту

#### Характеристика ділянки:

- **площа:** 2,4 га;
- **цільове призначення:** для ведення товарного сільськогосподарського виробництва;
- **кадастровий номер:** присвоєний;
- **розпорядник:** ФГ «Відродження».

#### Інженерна інфраструктура:

Водо-газо-електропостачання – у наявності та не потребує додаткових капіталовкладень.

#### Ресурси компанії:

- проєкт на холодильний комплекс (5000 тонн);
- холодильний комплекс (500 тонн);
- трансформатор;
- вісова;
- будівля офісу;
- свердловина питної води.

#### Логістична інфраструктура:

- 4 км – траса Дніпро – Полтава – Київ;
- 25 км – залізнична станція.



### Механізм співробітництва

- кредитна лінія до 5% річних у валюті;
- створення спільного підприємства.



### Додаткова інформація

#### Головні види діяльності ФГ «Відродження»:

виращування сільськогосподарської продукції:

- фрукти (яблука) – 2400 тонн
- ягоди (полуниця) – 50 тонн
- овочі (картопля, буряк, морква, цибуля) – 5000 тонн

#### Комплекс забезпечить:

- високу якість зберігання та товарність плодів.
- рівномірність постачання продукції впродовж цілого року незалежно від сезонного виращування;
- збільшення прибутковості за рахунок зміни цін у різні сезони;
- додану вартість.



**Місце розташування проєкту:** Петриківська ТГ, Дніпровський район, Дніпропетровська область



Дніпропетровське інвестиційне агентство

Адреса: 49004, Україна, м. Дніпро, пр. О. Поля, 2, каб. 538

Web: [www.dia.dp.gov.ua](http://www.dia.dp.gov.ua)

Контактна особа: Савран Галина

Тел.: +38 056 742 86 34

E-mail: [savran.dia@gmail.com](mailto:savran.dia@gmail.com)



## Відкриття молокопереробного заводу

29



Ініціатор

ТОВ

«Богданівське – М»,

[www.mezhova.otg.dp.gov.ua](http://www.mezhova.otg.dp.gov.ua)
Тривалість  
11 місяців

На території громади наявне промислове підприємство з переробки молока, яке має необхідні дозвільні документи, інфраструктуру та інженерну мережу, потужністю до 10 тонн на добу. На даний час підприємство не працює.

Обсяг молока, що виробляють фермери на території громади, складає від 5 до 10 тонн на добу.

На даний час підприємство не працює.

Обсяг молока, що виробляють фермери на території громади, складає від 5 до 10 тонн на добу.

### Основні завдання проєкту:

- відновлення роботи молокопереробного заводу на території громади;
- створення нових робочих місць та зайнятості сільського населення;
- забезпечення якісною молочною продукцією мешканців Дніпропетровської та Донецької областей.



### Цілі проєкту:

- розвиток виробництва вітчизняного молока та продуктів переробки;
- збільшення поголів'я корів м'ясомолочної породи;
- підтримка сільського населення через молококооперативний рух;
- сприяння інтенсифікації технології виробництва молока та запровадження нових технологій виробництва екологічно-молочних виробів;
- експорт готової високоякісної продукції;
- запровадження сучасних технологій молочного фермерського господарства;
- енергозбереження та виробництво енергії з біопалива на молочних фермах;
- створення нових 14 робочих місць.



### Економічні показники проєкту:

Загальна вартість проєкту : \$ 200 тис

Чистий приведений дохід (NPV)	\$5,4 млн	Період окупності (PP)	2,6 років
Індекс прибутковості (PI)	110 %	Норма дохідності (ARP)	39 %
Внутрішня норма рентабельності (IRR)	27 %		



## Відкриття молокопереробного заводу

30



### Технічні параметри проєкту

#### Характеристика ділянки:

- **площа ділянки:** 1,5 га;
- **цільове призначення:** землі промисловості;
- **кадастровий номер:** 1222655100:04:005:0001;;
- **розпорядник:** оренда видана до 27.04.2025 року.

#### Інженерна інфраструктура:

- газопостачання: газопровід середнього тиску, Ø50 мм, 0,005 МПа до 0,3 МПа – 0,02 км;
- електропостачання: підстанція знаходиться на території – 250 кВА;
- водопостачання: на території, обслуговується КП «Комунсервіс» Межівської селищної ради».

#### Логістична інфраструктура:

- автошляхи: Т-0406 – 0,6 км та Т-0428 – 1,8 км (з'єднання Е50 та М04);
- європейський автошлях Е50 – 15 км;
- Придніпровська залізниця, станція «Межова» – 1,5 км.



### Механізм співробітництва

- спільне підприємство;
- продаж / довгострокова оренда.

#### Ресурси компанії:

- земельна ділянка, площею 1,5 га;
- база існуючого молокозаводу, площею 843,6 м<sup>2</sup>;
- сучасне обладнання (Чехія, Польща).



### Додаткова інформація

Земельна ділянка розташована в межах населеного пункту смт. Межова. Має підключення до всіх комунікацій, що потребує менших капіталовкладень у розвиток та відновлення роботи підприємства. Можлива реалізація інших інвестиційних проєктів на території.



### Місце розташування проєкту:

Межівська ТГ,  
Синельниківський район,  
Дніпропетровська область, Україна.



Дніпропетровське інвестиційне агентство

Адреса: 49004, Україна, м. Дніпро, пр. О. Поля, 2, каб. 538

Web: [www.dia.dp.gov.ua](http://www.dia.dp.gov.ua)

Контактна особа: Савран Галина

Тел.: +38 056 742 86 34

E-mail: [savran.dia@gmail.com](mailto:savran.dia@gmail.com)



## Створення заводу з перероблення та фасування меду



Ініціатор



Пропонується діюче профільне підприємство для реалізації проєкту з поглибленої переробки меду та фасування готової продукції. Підприємство має необхідні дозвільні документи, інфраструктуру та інженерну мережу.

На даний час підприємство займається переробленням меду та подальшим його експортом в ЄС та США (в наявності НАССР на виробництво).

Можливе використання комплексу під склад/ спиртовий завод/ виробництво кормів для тварин або інших концентратів (в наявності ємність на 25 кубів та змішувач з підігрівом).



Тривалість

11 місяців



## Цілі проєкту

- розвиток виробництва вітчизняного меду та іншої продукції пасічництва ;
- впровадження сучасних технологій та інновацій у виробництві меду;
- виведення на ринки вітчизняних торгівельних мереж нових медових виробів;
- експорт готової високоякісної продукції;
- створення нових 14 робочих місць.

Інвестиційний проєкт надає можливість створення інноваційного підприємства з високододаною вартістю та поглибленою переробкою меду, а саме можливе виробництво: меду-суфле, крем-меду, натурального меду, концентратів чаю, напоїв, джемів, а також інших харчових продуктів та лікувальних засобів.



## Економічні показники проєкту:

Загальна вартість проєкту : \$ 216 тис

Чистий приведений дохід (NPV)	\$ 213 тис	Період окупності (PP)	3,5 роки
Індекс прибутковості (PI)	1,9	Рентабельність капіталу проєкту (ROE)	77 %
Внутрішня норма рентабельності (IRR)	70 %	EBITDA	\$ 832 тис

\* € 1 = \$ 1,09 (конвертація євро в долар за офіційним курсом НБУ на 29.06.2023 р)





## Створення заводу з перероблення та фасування меду



### Технічні параметри проєкту

#### Характеристика ділянки:

- **площа ділянки:** 0,7 га;
- **цільове призначення:** для іншого сільськогосподарського призначення;
- **кадастровий номер:** 1225455100:03:003:0327;
- **розпорядник:** Томаківська ТГ.

#### Інженерна інфраструктура:

- електроенергія: на території власна трансформаторна підстанція (ТП), потужністю 250 кВт/год;
- водопостачання та: водовідведення централізоване;
- газопостачання: на території;
- система опалення: електричне;
- система вентиляції: в наявності.

#### Логістична інфраструктура:

- 0,1 км - Т0420 – територіальний автошлях,
- 1 км - Н23 – національний автошлях;
- 4,3 км - залізнична станція «Мирова» ;
- 90 км - м. Дніпро, 21 км - м. Запоріжжя.



### Механізм співробітництва

- спільне підприємство.
- продаж/оренда.

#### Ресурси ініціатора:

- база існуючого заводу – 1-поверхова будівля, площею 1700 м<sup>2</sup> (підлога бетонна, висота стелі 6 м), з цокольним приміщенням. Стан будівлі добрий.
- земельна ділянка, площею 0,7 га;
- сертифікована лабораторія.



### Додаткова інформація

Земельна ділянка розташована в межах населеного пункту смт. Томаківка. Має підключення до всіх комунікацій, що потребує менших капіталовкладень у розвиток та відновлення роботи підприємства.



**Місце розташування проєкту:** Томаківська ТГ, Нікопольського район, Дніпропетровська область.



Дніпропетровське інвестиційне агентство

**Адреса:** 49004, Україна, м. Дніпро, пр. О. Поля, 2, каб. 538

**Web:** [www.dia.dp.gov.ua](http://www.dia.dp.gov.ua)

**Контактна особа:** Савран Галина

**Тел.:** +38 056 742 86 34

**E-mail:** [savran.dia@gmail.com](mailto:savran.dia@gmail.com)



## Виробництво сухого равликового слизу



**Виробництво ліофілизованого слизу (сухої речовини) середземноморського равлика *Helix aspersa* Maxima і *Helix aspersa* Muller.**

ФГ «Здравлик» вирощує середземноморського равлика та виробляє слиз равлика (рідку сировину).

Виробництво рідкого слизу равлика складає 100 тонн на рік, з можливістю збільшення обсягів виробництва.

На сьогодні ФГ «Здравлик» виготовляє обмежену кількість ліофілизованого слизу равлика та має зразки й відповідні експертизи продуктів.

Продукт промислово використовується світовою фармацевтичною та косметичною промисловістю у вигляді переробленого сухого порошку.

У подальшому планується запуск виробництва гідролізатного пептиду равлика та ферментативного гідролізу равликової сировини.



**Ініціатор**

**ФГ «Здравлик»**

<https://zdravlyk.pro.m.ua>



**Тривалість**

**6 місяців**



### Цілі проєкту

- виробництво високотехнологічної української продукції з обмеженим виробництвом в світі;
- розвиток українського експорту з високою доданою вартістю;
- створення 6 нових робочих місць.



### Економічні показники проєкту

**Загальна вартість проєкту: \$0,5 млн**



Чистий приведений дохід (NPV)	\$2млн	Період окупності (PP)	1 рік
Індекс прибутковості (PI)	4,3	EBITDA	\$0,7 млн
Внутрішня норма рентабельності (IRR)	111%		



## Виробництво сухого равликового слизу

34



### Технічні параметри проєкту

#### Характеристика ділянки:

- **площа:** 3,5 га;
- **цільове призначення:** сільськогосподарського призначення, пасовища;
- **кадастровий номер:** присвоєний;
- **розпорядник:** ФГ «Здравлик».

#### Інженерна інфраструктура:

водопостачання, електропостачання у наявності та не потребує додаткового інвестування

#### Логістична інфраструктура:

- траса Р-52 - 8 км;
- 12 км до смт Петриківка;
- 58 км до м. Дніпро.



### Механізм співробітництва

- спільне підприємство;
- кредитні кошти;
- гранти.



### Додаткова інформація

Лідером світової переробки слизу равлика є Китай, США, Корея, Індія, Австралія. Розвиток геліцекультури в Україні сприяє виходу українським компаніям на світові ринки з равликовою переробленою продукцією. ФГ «Здравлик» розробило та освоїло власну технологію відбору слизу та виробляє готовий продукт.



**Місце розташування проєкту:** Петриківська ТГ, Дніпропетровська область



Дніпропетровське інвестиційне агентство

**Адреса:** 49004, Україна, м. Дніпро, пр. О. Поля, 2, каб. 538

**Web:** [www.dia.dp.gov.ua](http://www.dia.dp.gov.ua)

**Контактна особа:** Шарай Юлія

**Тел.:** +38 056 742 86 34

**E-mail:** [sharaidia@gmail.com](mailto:sharaidia@gmail.com)



## Створення виробництва будівельних матеріалів



**Створення виробничих ліній енергозберігаючих матеріалів (термофасад) та бетонних виробів** для благоустрою територій (тротуарної плитки, бордюрів і бетонно-декоративних виробів).

З урахуванням кон'юнктури ринку планується розширення виробництва, а саме: виробництво бетону різних марок, дорожніх бордюрів, опор для освітлення, залізобетонних лотків, бетонних парканів.

Необхідне обладнання: термовакuumний формувальник, сухопрес для тротуарної плитки, пилорама для розпилу фіброцементної плити, вібростол для вібролиття, бетонний вузол для виробництва бетону різних марок.

Орієнтовний обсяг: Бетон – 200 м<sup>3</sup> на годину. Плита термофасад – 500 м<sup>2</sup> на добу. Тротуарна плитка – 1400 м<sup>2</sup> на добу.



**Ініціатор**

**ТОВ «Місто Буд М»**



**Тривалість  
6 місяців**



### Цілі проєкту

- задоволення попиту споживачів якісними, сучасними, енергозберігаючими матеріалами та бетонними виробами для благоустрою територій;
- створення 20 нових робочих місць.



### Економічні показники проєкту

**Загальна вартість проєкту: \$2,2 млн**

- Ресурси компанії для реалізації проєкту: **\$100 тис.**

Чистий приведений дохід (NPV)	<b>\$3 млн</b>	Період окупності (PP)	<b>2 роки 7 місяців</b>
Індекс прибутковості (PI)	<b>1,36</b>	EBITDA	<b>\$800 тис.</b>
Внутрішня норма рентабельності (IRR)	<b>46%</b>		





36

## Створення виробництва будівельних матеріалів



### Технічні параметри проєкту

#### Характеристика ділянки:

- **площа:** 2,5 тис. м<sup>2</sup>;
- **цільове призначення:** 3.1.5 землі підприємств;
- **кадастровий номер:** присвоєний;
- **розпорядник:** ТОВ «Місто Буд М».

#### Інженерна інфраструктура:

Водо-газо-електропостачання – у наявності та не потребує додаткових капіталовкладень.

#### Ресурси компанії:

- цех 300 м<sup>2</sup>;
- термовакуумний формувальник;
- сухопрес для тротуарної плитки;
- пилорама для фіброцементної плити;
- вібростоли;
- автотранспортувач;
- вантажний автотранспорт.

#### Логістична інфраструктура:

- траса Н-23 – 10 км;
- залізнична станція - 3 км;
- річковий порт – 15 км.



### Механізм співробітництва

- дольова участь;
- створення спільного підприємства.



### Додаткова інформація

На сьогоднішній день, коли енергоефективність - це тренд нашого часу, компанія є виробником енергозберігаючої плитки «термофасад» для утеплення існуючих будівель та конструкцій, тротуарної плитки.

Енергомодернізація і енергоефективність важливі напрямки в будівництві, які підтримуються урядом і органами місцевого самоврядування



**Місце розташування проєкту:** м. Марганець, Нікопольський район, Дніпропетровська область



Дніпропетровське інвестиційне агентство

Адреса: 49004, Україна, м. Дніпро, пр. О. Поля, 2, каб. 538

Web: [www.dia.dp.gov.ua](http://www.dia.dp.gov.ua)

Контактна особа: Шарай Юлія

Тел.: +38 056 742 86 34

E-mail: [sharaidia@gmail.com](mailto:sharaidia@gmail.com)

## Виробництво з нанесення полімерів на оцинковану сталь та алюміній



### Створення лінії з нанесення полімерів на сталь листову оцинковану.

Проектна потужність 55 000 тонн/рік сталі.

Сталь листова оцинкована з полімерним покриттям є сировиною для виробництва сучасних фасадних та покрівельних матеріалів, у т.ч. сендвіч-панелей та металочерепиці.



### Ініціатор

ТОВ ТД «Єлвас»

[www.elvas.com.ua](http://www.elvas.com.ua)



### Тривалість

12 місяців



### Цілі проєкту

- насичення ринку України сталлю листовою оцинкованою з полімерним покриттям. На даний час в державі не існує сучасного виробника;
- оптово-роздрібна торгівля сталлю з різними видами покриття, виробництво покрівельних та фасадних матеріалів (металочерепиця, профнастил, сайдинг), виробництво металевої упаковки;
- обладнання дозволить виробляти невеликими партіями широкий асортимент продукції як у колірній гамі, так і з текстурованими та механічними властивостями;
- Створення 20 нових робочих місць.



### Економічні показники проєкту

Загальна вартість проєкту: \$9 млн

- Ресурси компанії для реалізації проєкту: \$4,2 млн
- Потрібний інвестиційний капітал: \$4,8 млн



Чистий приведений дохід (NPV)	\$4,5 млн	Період окупності (PP)	6 років
Індекс прибутковості (PI)	27%	EBITDA	\$16 млн
Внутрішня норма рентабельності (IRR)	35%		

## Виробництво з нанесення полімерів на оцинковану сталь та алюміній



### Технічні параметри проєкту

#### Характеристика ділянки:

- **площа: 2,03 га;**
- **цільове призначення:** землі промисловості;
- **кадастровий номер:** присвоєний;
- **розпорядник:** орендар.

#### Інженерна інфраструктура:

водопостачання, газопостачання, електропостачання у наявності та не потребує додаткового інвестування.

#### Ресурси компанії:

- металоцентр у м. Дніпро, розташований у промзоні з власними залізничними путями та складськими приміщеннями;
- власне виробництво металочерепиці, профнастилу, металевого сайдингу;
- мостовий кран – 12 тонн, кран-балка – 10 тонн.

#### Логістична інфраструктура:

- залізнична колія на території заводу;
- річний порт – 1,2 км та 5 км.



### Механізм співробітництва

- кредитна лінія до 7% річних у валюті;
- пайова участь у % відповідно до суми інвестицій.



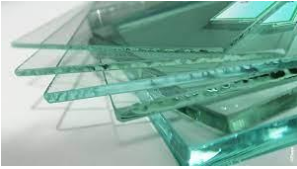
### Додаткова інформація

Україна імпортує 309 тис. тонн на рік (2018 р.) сталі листової оцинкованої з полімерним покриттям, відповідно до прогнозів експертів загальний обсяг ринку зростає до 500 тис. тонн/рік до 2022 року. Компанія Elvas Group з 2000 року імпортує та переробляє сталь з покриттям. Існуюча клієнтська база повністю забезпечує 100% завантаження виробництва та збут продукції. Планове повернення інвестицій в лінію 4 роки.

У наявності фінансова звітність діючих компаній групи та бізнес план проєкту, декілька дрібних спів – інвесторів.



**Місце розташування проєкту:** м. Дніпро, Дніпроросвський район, Дніпропетровська область



## Створення виробництва float-скла



Пропонується територія у промисловій зоні м. Вільногірськ, для створення виробництва float-скла.

Територія має вигідну логістичну інфраструктуру – під'їзні дороги та залізничні колії знаходяться на відстані 100 м. Також є сировинна база для швидкого старту проекту: кварцовий пісок для скляної промисловості виробництва філії «Вільногірський гірничо-металургійний комбінат» АТ «Об'єднана гірничо-хімічна».

В даний час Україна не виробляє float-скло.

Реалізація проекту передбачається шляхом розташування виробництва float-скла профільною компанією з можливою співпрацею з українським підприємством.



Підприємство до співпраці:

**ТОВ «Оріон-Глас-Флоат»**

<https://www.orionglass.com.ua/>



Тривалість

**1 рік**



### Цілі проекту:

- забезпечити ринок України вітчизняним float-склом;
- інвестувати у виробництво float-скла, імпорт якого становить 97% (\$150 млн/рік);
- використовувати кооперацію з місцевими промисловими підприємствами, які видобувають сировину (кварцові піски) для виробництва float-скла, зниження собівартості;
- створити нові робочі місця;
- залучити потужності місцевих підприємств до реалізації проекту.

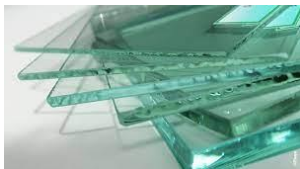


### Економічні показники проекту

Потенційна вартість проекту: **\$200 млн**

Очікувана продуктивність: **750 т/добу**





40

## Створення виробництва float-скла



### Технічні параметри проекту

#### Характеристика ділянок:

- **площа:** 26 га;
  - **цільове призначення:** землі промисловості;
  - **кадастрові номери:** присвоєні.
  - **приватна власність:** ТОВ «Оріон-Глас-Флоат»
- Земельна ділянка включена до Генерального плану м. Вільногірськ.

#### Інженерна інфраструктура:

- **водопостачання/водовідведення** – відсутня, є можливість підключення до найближчого пункту  $\varnothing$  200 мм та обсягом постачання 100 м<sup>3</sup> на відстані 0,2 км;
- **каналізаційний колектор**  $\varnothing$  600 мм з відривом 0,2 км;
- **газопостачання** – відсутня, найближчий газорозподільний пункт з об'ємом постачання 2500 м<sup>3</sup> на годину на відстані 1,6 км;
- **електропостачання** – на відстані 0,3 км. розташована підстанція 330/150/35/6 кВ.

#### Логістична інфраструктура:

- автошлях територіального значення – 1,5 км;
- залізничне полотно – 0,4 км;
- залізнична станція – 3,7 км;
- м. Дніпро – 108 км;
- м. Кривий Ріг – 103 км;
- м. Запоріжжя – 171 км.



### Місце розташування проекту:

м. Вільногірськ, Дніпропетровська область



### Механізм співробітництва

- створення спільного підприємства.

#### ТОВ «Оріон-Глас-Флоат»:

- діюче підприємство з промислової переробки скла, виробництва скловиробів та склопакетів для використання у будівництві, транспортному машинобудуванні, виробництві меблів, торговельного та промислового обладнання, оформленні інтер'єрів та інших областях.



### Додаткова інформація

#### Сусідні ділянки:

- ТОВ «Вільногірське скло»;
- агрегат із переробки піску;
- залізнична станція «Вільногірськ»;
- Вільногірське автотранспортне підприємство;
- електрична підстанція "ВДГМК".



Дніпропетровське інвестиційне агентство

Адреса: 49004, Україна, м. Дніпро, пр. О. Поля, 2, каб. 538

Web: [www.dia.dp.gov.ua](http://www.dia.dp.gov.ua)

Контактна особа: Савран Галина

Тел.: +38 056 742 86 34

E-mail: [savran.dia@gmail.com](mailto:savran.dia@gmail.com)



## Будівництво житлового комплексу економ-класу «SMART PAVLOGRAD»

41



Ініціатор

Павлоградська  
міська рада

<https://pavlogradmrada.dp.gov.ua/>



Тривалість

18 місяців –  
проекткування +  
будівництво



Пропонуються дві земельні ділянки розташовані поряд для будівництва сучасного житлового кварталу з розвинутою інфраструктурою



### Цілі проєкту

- отримання прибутку за рахунок продажу та надання в оренду/продаж площ суб'єктам господарювання;
- вирішити проблему забезпечення житлом соціально незахищених категорій громадян;
- підвищити загальну мобільність трудових ресурсів та створити умови для зупинення відтоку населення з міста шляхом будівництва доступного житла;
- розширення бізнес-можливостей та пошук нових партнерів;
- збільшення надходжень коштів від оподаткування в місцевий бюджет, розвиток економіки міста;
- благоустрій території міста.



### Економічні показники проєкту

Економічні показники розраховуються інвестором у залежності від обраної технології та проєкту будівництва житлового комплексу



## Будівництво житлового комплексу економ-класу «SMART PAVLOGRAD»



### Технічні параметри проєкту

#### Характеристика ділянок:

- **загальна площа:** 2 га;
- **цільове призначення:** для будівництва та обслуговування багатоквартирного житлового будинку;
- **кадастровий номер:** відсутній, формується
- **розпорядник:** Павлоградська міська ТГ

#### Інженерна інфраструктура:

В наявності поряд з ділянками, комунікації готові до підключення

#### Логістична інфраструктура:

- дорога міжнародного значення – 1 км;
- залізнична станція – 2,9 км;
- аеропорт – 90,3 км;
- ріка – 7 км;
- м. Дніпро – 80,8 км.

### Місце розташування проєкту:



м. Павлоград, Павлоградський район, Дінпропетровська область

**Обмеження щодо кількості поверхів житлового комплексу – 9 поверхів**



### Механізм співробітництва

- Оренда земельної ділянки;

Інший механізм співробітництва може бути визначений Павлоградською міською радою та інвестором проєкту.



### Додаткова інформація

#### Контакти ініціатора:

Павлоградська міська рада

#### Адреса:

м. Павлоград

**Web:** [pavlogradmrada.dp.gov.ua](http://pavlogradmrada.dp.gov.ua)

#### Контактна особа:

Кусочкіна Світлана Миколаївна – начальник відділу з питань підтримки підприємництва та залучення інвестицій

**Тел.:** (0563)20-04-80.

**E-mail:** [info@pavlogradmrada.dp.gov.ua](mailto:info@pavlogradmrada.dp.gov.ua)



## Будівництво багатофункціонального торгово – ділового комплексу

43



Ініціатор

КП «Інститут  
розвитку міста  
Кривого Рогу»

<http://irm.kr.ua/uk/>



Будівництво новітнього багатофункціонального комплексу із бізнес – центром та розгалуженою інфраструктурою, а також комплексна реконструкція території.



Тривалість

2 роки



### Цілі проєкту

- отримання прибутку за рахунок надання в оренду/продаж площ суб'єктам господарювання;
- розширення бізнес-можливостей та можливість пошуку нових партнерів;
- синергетичний ефект від взаємодії компаній, що працюють в бізнес – центрі;
- прибуток від ведення бізнесу у власних приміщеннях;
- розвиток бізнес - інфраструктури міста;
- створення нових робочих місць;
- збільшення надходжень коштів від оподаткування в місцевий бюджет;
- благоустрій прилеглої території.



### Економічні показники проєкту

Загальна вартість проєкту : \$ 6,67 млн

- економічні показники проєкту залежатимуть від обраного типу будівництва та етапів реалізації



КП «Інститут розвитку міста Кривого Рогу»

Адреса: 50000, Україна, м. Кривий Ріг, вул. Героїв АТО, 30

Web: <http://irm.kr.ua/uk/>

Проектний менеджер: Хром Світлана

Тел.: +38 (0564) 92-29-79;

+38 (0564) 92-29-49

E-mail: [cdi.irm@gmail.com](mailto:cdi.irm@gmail.com)





## Будівництво багатофункціонального торгово – ділового комплексу

44



### Технічні параметри проєкту

#### Характеристика ділянки:

- **загальна площа території** разом із зеленою зоною  $\approx 6$  га
- **площа земельної ділянки під будівництво:** 5,5 тис. м<sup>2</sup>;
- **цільове призначення:** для будівництва та обслуговування будівель торгівлі; для розміщення торговельного комплексу та гіпермаркету;
- **кадастровий номер:** присвоєний;
- **розпорядник:** Криворізька міська рада.

#### Інженерна інфраструктура:

до ділянки підведені комунікації (водо-, електромережі).

#### Логістична інфраструктура:

- регіональна автодорога Р-74 - 4,2 км, національна автодорога Н-11 – 20 км;
- вузлова вантажно-пасажирська залізнична станція «Рокувата» - 2,8 км, вантажно-пасажирська залізнична станція «Вечірній Кут» – 6,4 км;
- міжнародний аеропорт «Кривий Ріг» 36,7 км;
- р. Саксагань – 0,1 км,
- р. Інгулець – 26 км;
- м. Дніпро – 146 км.



### Механізм співробітництва

- дольова участь;
- оренда земельної ділянки.



### Додаткова інформація

- Покровський район м. Кривого Рогу - один з найбільших районів міста з населенням близько 132 тис. чоловік , площа району – 5,9 га .
- Платоспроможне населення;
- Економічний потенціал району складають 12 великих промислових підприємств в т. ч.: ПАТ «Центральний гірничозбагачувальний комбінат», ПАТ «Криворізький залізрудний комбінат», ПАТ «ЄВРАЗ СУХА БАЛКА ».
- Кількість зайнятих у великих промислових підприємствах – 17 тис. осіб .
- Кількість зайнятих у підприємствах малого та середнього бізнесу – 2,5 тис. осіб .
- Площа наявних об'єктів оренди під розміщення бізнесу – 15 тис. м<sup>2</sup>



**Місце розташування проєкту:** м. Кривий Ріг, Криворізький район,  
Дніпропетровська область

**DIA** Дніпропетровське інвестиційне агентство

Адреса: 49004, Україна, м. Дніпро, пр. О. Поля, 2, каб. 538

Web: [www.dia.dp.gov.ua](http://www.dia.dp.gov.ua)

Контактна особа: Савран Галина

Тел.: +38 056 742 86 34

E-mail: [savran.dia@gmail.com](mailto:savran.dia@gmail.com)



## Будівництво котеджного еко-містечка



Ініціатор

Новоолександрівська сільська громада

[www.novool.otg.dp.gov.ua](http://www.novool.otg.dp.gov.ua)



Тривалість  
12 місяців



Будівництво нового котеджного еко-містечка у селі Волоське Новоолександрівської громади, що розташоване на відстані 26 км від міста Дніпра.

Проект забудови котеджного еко-містечка передбачає будівництво котеджів на індивідуальних ділянках, при цьому розглядається кілька варіантів житла різних типів:

- економ-клас;
- таунхаус;
- бізнес-клас;



### Цілі проєкту:

- задоволення попиту населення регіону у комфортному та доступному житлі у передмісті.

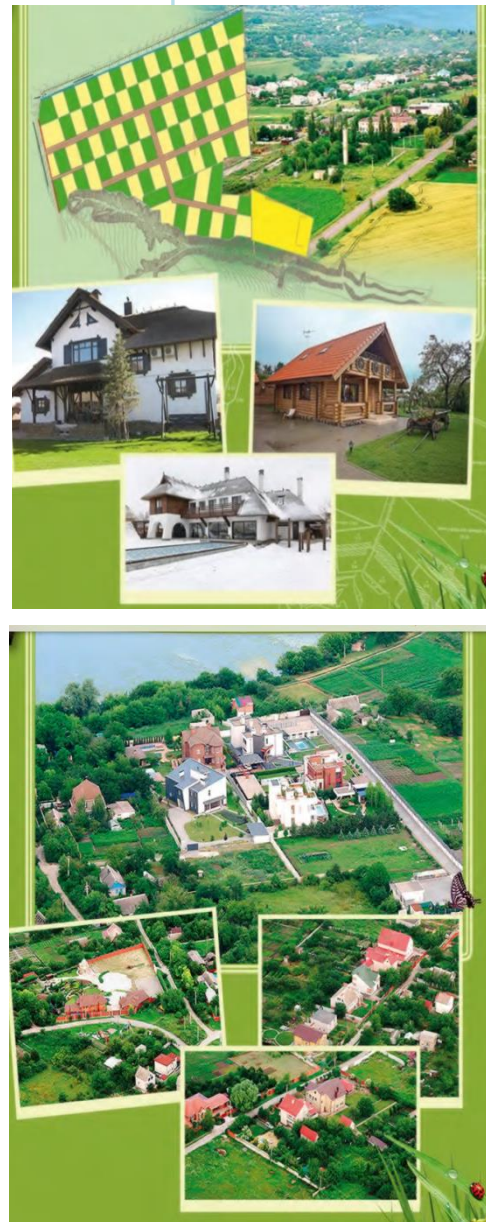
### Переваги проєкту:

- зручне розташування: котеджне еко-містечко знаходиться за межами великого мегаполісу – 26 км від м. Дніпро;
- інфраструктурні переваги дозволять використовувати потенціал замського домоволодіння для комфортної організації особистого простору (територія, що охороняється, відеоспостереження по периметру, патрулювання території, особиста стоянка);
- ізольованість приватного будинку виключає ймовірність зайвого шуму;
- екологічно чисті умови проживання;
- особиста присадибна ділянка дозволяє реалізувати будь-які ландшафтні ідеї в індивідуальному стилі.



### Економічні показники проєкту

Економічні показники проєкту розраховуються в залежності від обраного типу будівництва котеджного селища.





## Будівництво котеджного еко-містечка



### Технічні параметри проєкту

#### Характеристика ділянки:

- **площа:** 16 га (виконана розбивка земельного масиву на 91 ділянку (розміром  $\approx 0,15$  га));
- **цільове призначення:** для будівництва та обслуговування житлового будинку;
- **кадастрові номери:** присвоєні;
- **розпорядник:** фізична особа (приватна власність).

#### Інженерна інфраструктура:

- вимагає проектування і буде визначена проектом відповідно до необхідних обсягів використання об'єктами газу, електроенергії, води і каналізації;
- є можливість підключення до газу, електроенергії, води та каналізації (підведення комунікацій до ділянок планується від села).

#### Логістична інфраструктура:

- р. Дніпро – 1 км;
- наявна під'їзна дорога (ширина 4 м) до земельного масиву (асфальтне покриття);
- національна автодорога Н-23 – 9 км;
- міжнародний аеропорт «Дніпро» – 21 км;
- м. Дніпро – 26 км.
- курсують автобуси з м. Дніпро до с. Волоське.



### Місце розташування проєкту:

Новоолександрівська ТГ,  
Дніпровський р-н, Дніпропетровська  
область



### Механізм співробітництва:

- продаж земельних ділянок;
- дольова участь.



### Додаткова інформація

Сьогодні замське індивідуальне житло стає все більш популярнішим. Відповідно до соціопитувань, 53% громадян України віддали перевагу мати свій будинок за містом замість квартири в багатоквартирному будинку.

За оцінками провідних експертів в області нерухомості, ринок замського житла є найперспективнішим в Україні. Фахівці заявляють про те, що цей ринок входить в новий етап розвитку – з «купівельного» він перетворюється на «ринок пропозиції».



Дніпропетровське інвестиційне агентство

Адреса: 49004, Україна, м. Дніпро, пр. О. Поля, 2, каб. 538

Web: [www.dia.dp.gov.ua](http://www.dia.dp.gov.ua)

Контактна особа: Савран Галина

Тел.: +38 056 742 86 34

E-mail: [savran.dia@gmail.com](mailto:savran.dia@gmail.com)





## Будівництво сонячної електростанції потужністю 5 МВт



**Будівництво сонячної електростанції** з використанням сонячних панелей на земельній ділянці площею 10 га.

**Планова потужність:** 5 МВт.

**Інтенсивність сонячного випромінювання:** 1,375 кВт/м<sup>2</sup>.

### Ключові можливості:

- реалізація електроенергії за «зеленим» тарифом;
- ставка «зеленого» тарифу прив'язана до курсу Євро;
- збільшення частки альтернативної енергетики в загальному обсязі.

### Згідно проекту виконано:

- земельна ділянка в приватній власності;
- підготовлено робочий проект будівництва сонячної електростанції;
- розроблено техніко-економічне обґрунтування проекту;
- укладено договір з регіональною філією «Придніпровська залізниця» ПАТ «Українська залізниця» про приєднання до електромережі.



### Цілі проєкту

- виробництво електроенергії з поновлюваних джерел;
- генерація екологічно безпечної електроенергії з метою подальшої реалізації за «зеленим» тарифом;
- зниження обсягу викидів парникових газів при виробництві електроенергії;
- створення нових 8 робочих місць.



### Економічні показники проєкту

**Загальна вартість проєкту : \$ 5,6 млн**



**Ініціатор**

**ТОВ**

**«МЕГАВАТИ»**



**Тривалість**

**6 місяців**



Чистий приведений дохід (NPV)

\$ 4 млн

Період окупності (PP)

5 років

Індекс прибутковості (PI)

1,69

EBITDA

\$21,2 млн

Внутрішня норма рентабельності (IRR)

8 %

Загальний прибуток в рік

\$1,5 млн





## Будівництво сонячної електростанції потужністю 5 МВт



### Технічні параметри проєкту

#### Характеристика ділянки:

- **загальна площа:** 10 га (5 ділянок по 2 га);
- **цільове призначення:** землі енергетики;
- **кадастровий номер:**  
1223583800:01:001:0442;
- **розпорядник:** ТОВ «МЕГАВАТИ».

#### Інженерна інфраструктура:

- відстань до підстанції «Мінеральна»  
150/35/10 кВ – 1,5 км;
- власник підстанції – регіональна філія  
«Придніпровська залізниця» ПАТ  
«Українська залізниця».

#### Логістична інфраструктура:

відстань до:

- європейської автодороги E50 – 1,5 км;
- асфальтної автодороги с. Карабинівка – 5 м;
- залізнична станція «Мінеральна» – 1,2 км;
- м. Павлоград – 20 км;
- м. Дніпро – 50 км.



### Механізм співробітництва:

- власні кошти – 30%;
- потенційний інвестор – 70%.



### Додаткова інформація

**«Зелені» тарифи на електроенергію, вироблену з альтернативних джерел на період дії військового стану в Україні:**

- виплати по «зеленому» тарифу під час військового стану здійснюються, але змінилась сама модель оплати за продаж згенерованої електроенергії сонячними електростанціями. Ціна за проданий 1 кВт електроенергії складає в середньому 1.68грн;
- будувати сонячні електростанції під час військового стану можна, але отримати договір на продаж електроенергії по умовам «зеленого» тарифу зможуть лише ті, хто отримав технічні умови до 24 лютого 2022 року, а нові СЕС отримати технічні умови зможуть лише після закінчення військового стану в країні.

*\*Сума виплат визначатиметься за формулою: тариф для населення (1,68 грн/кВт\*год) помножений на відсоток надходження оплати від споживачів у області в місяць генерації.*



**Місце розташування проєкту:** Межиріцька ТГ, Павлоградський район,  
Дніпропетровська область



Дніпропетровське інвестиційне агентство

Адреса: 49004, Україна, м. Дніпро, пр. О. Поля, 2, каб. 538

Web: [www.dia.dp.gov.ua](http://www.dia.dp.gov.ua)

Контактна особа: Савран Галина

Тел.: +38 056 742 86 34

E-mail: [savran.dia@gmail.com](mailto:savran.dia@gmail.com)



## Будівництво сонячної електростанції на території Вакулівської ТГ , площею 21 га



Ініціатор

Вакулівська ТГ



Тривалість

6 місяців



Громада пропонує підготовлену земельну ділянку, площею 21 га для реалізації інвестиційного проєкту - **будівництво сонячної електростанції з використанням сонячних панелей.**

**Інтенсивність сонячного випромінювання:** 1,375 кВт/м<sup>2</sup>.

### Ключові можливості:

- реалізація електроенергії за «зеленим» тарифом;
- ставка «зеленого» тарифу прив'язана до курсу Євро;
- збільшення частки альтернативної енергетики в загальному обсязі.

### Згідно проєкту виконано:

- виготовлено проєкт землеустрою та присвоєно кадастровий номер;
- змінено цільове призначення земельної ділянки на землі енергетики;
- затверджено детальний план території під СЕС;

Також Вакулівська ТГ сприятиме в: отриманні необхідних дозволів, оформленні документів, залученні фахівців та надаватиме всебічну інформаційну підтримку інвестору.



### Цілі проєкту

- виробництво електроенергії з поновлюваних джерел;
- генерація екологічно безпечної електроенергії з метою подальшої реалізації за «зеленим» тарифом;
- зниження обсягу викидів парникових газів при виробництві електроенергії;
- створення 8-10 нових робочих місць.



### Економічні показники проєкту

**Орієнтовна вартість проєкту будівництва СЕС з плановою потужністю 10 МВт ≈ \$ 12,7 млн\***

Чистий приведений дохід (NPV)	\$ 8,2 млн	Період окупності (PP)	6 років
Індекс прибутковості (PI)	1,69	EBITDA	\$21,2 млн
Внутрішня норма рентабельності (IRR)	8 %	Загальний прибуток в рік	\$2,9 млн

\*Економічні показники проєкту можуть змінюватись в залежності від потужності СЕС, що буде інстальована на зазначеній території та діючого «зеленого» тарифу після введення в експлуатацію



## Будівництво сонячної електростанції на території Вакулівської ТГ , площею 21 га



### Технічні параметри проєкту

#### Характеристика ділянки:

- **площа:** 21 га;
- **цільове призначення:** землі енергетики;
- **кадастровий номер:** 1225283300:02:001:0070;
- **розпорядник:** Вакулівська ТГ;
- **відстань від житлової зони:** 50 м;

#### Інженерна інфраструктура:

- в зоні 50-100 м – наявне електро-водо-газопостачання;
- 100 м – найближча лінія електропередачі (ЛЕП) для підключення, потужністю 10-35 кВт.
- 100 м – трансформаторна підстанція (ТП).

#### Логістична інфраструктура:

- наявна під'їзна ґрунтова та шлакова дороги;
- 1 км – територіальна автодорога Т0419 (П'ятихатки– Зеленодольськ);
- 10,9 км – залізнична станція «Павлопілля»;
- 65 км – міжнародний аеропорт «Кривий Ріг» ;
- найближчі міста: Апостолове (31 км); Кривий Ріг (35 км); Нікополь (60 км).



### Механізм співробітництва:

- оренда земельної ділянки та реєстрація бізнесу на території громади;
- бажана співучасть у соціальних проєктах громади.



### Додаткова інформація

#### «Зелені» тарифи на електроенергію, вироблену з альтернативних джерел на період дії військового стану в Україні:

- виплати по «зеленому» тарифу під час військового стану здійснюються, але змінилась сама модель оплати за продаж згенерованої електроенергії сонячними електростанціями. Ціна за проданий 1 кВт електроенергії складає в середньому 1.68грн;
- будувати сонячні електростанції під час військового стану можна, але отримати договір на продаж електроенергії по умовам «зеленого» тарифу зможуть лише ті, хто отримав технічні умови до 24 лютого 2022 року, а нові СЕС отримати технічні умови зможуть лише після закінчення військового стану в країні.

*\*Сума виплат визначатиметься за формулою: тариф для населення (1,68 грн/кВт\*год) помножений на відсоток надходження оплати від споживачів у області в місяць генерації.*



**Місце розташування проєкту:** Вакулівська ТГ, Криворізький район, Дніпропетровська область



Дніпропетровське інвестиційне агентство

**Адреса:** 49004, Україна, м. Дніпро, пр. О. Поля, 2, каб. 538

**Web:** [www.dia.dp.gov.ua](http://www.dia.dp.gov.ua)

**Контактна особа:** Савран Галина

**Тел.:** +38 056 742 86 34

**E-mail:** [savran.dia@gmail.com](mailto:savran.dia@gmail.com)



## Станція технічного обслуговування



### Завершення будівництва станції технічного обслуговування (СТО) на 8 постів, ступінь готовності 65%:

1 поверх - 4 пости на підйомниках для ремонту легкового автотранспорту та 4 пости для обслуговування автобусів і вантажного транспорту (оглядові ями). Передбачена комп'ютерна діагностика автотранспорту, шиномонтажні і балансувальні стенди площею 540м<sup>2</sup>;

2 поверх - приміщення 324 м<sup>2</sup> для можливого розміщення магазину автозапчастин або кімнати відпочинку.

Також для всієї будівлі передбачені санітарно-побутові приміщення для обслуговуючого персоналу (душові, санвузли, інше).

У місці розташування СТО висока концентрація транзитного автомобільного трафіку по європейському маршруту Е50 (Дніпро-Покровський) та регіональній трасі Р-51 (Запоріжжя-Харків). А також розташована промислова зона м Павлограда (0,6 км).



### Цілі проєкту:

- організація сервісного і гарантійного обслуговування легкового транспорту;
- поточний і капітальний ремонт легкового, вантажного транспорту та автобусів;
- організація інструментального контролю транспортних засобів, проведення техоглядів;
- створення нових 10 робочих місць.



### Економічні показники проєкту

**Загальна вартість проєкту : \$ 275 тис.**

- Ресурси компанії для реалізації проєкту: **\$ 137,5 тис.**
- Потрібний інвестиційний капітал: **\$ 137,5 тис.**



**Ініціатор**

**ПП «Добратуліна Т.М.»**



**Тривалість**

**11 місяців**







## Станція технічного обслуговування



### Технічні параметри проєкту

#### Характеристика ділянки:

- **площа:** 0,16 га;
- **цільове призначення:** комерційна діяльність (автомобільне СТО);
- **кадастровий номер:** 1212400000:03:022:0023;
- **розпорядник:** ПП «Добратуліна Т.М.»

#### Інженерна інфраструктура:

в наявності проєкт та технічні умови на підключення.

#### Ресурси компанії:

- земельна ділянка;
- об'єкт незавершеного будівництва
- (ступінь готовності 65%).

#### Логістична інфраструктура:

- європейський маршрут Е50 – 1,3 км;
- залізничні ст. «Павлоград 1» – 12 км, «Павлоград 2» – 4 км;
- міжнародний аеропорт «Дніпро» – 110 км;
- автовокзал м. Павлоград – 7 км.



### Механізм співробітництва

- створення спільного підприємства;
- дольова участь;
- 100% продаж/оренда.



### Додаткова інформація

#### Ступінь готовності об'єкта незавершеного будівництва (65%):

- Встановлено фундамент, залізобетонний каркас будівлі, дві сходові клітки, виконані огорожувальні конструкції стін з цегли завтовшки 510 мм, внутрішні стіни та перегородки.
- Вироблено огорожу з забірних залізобетонних (з/б) плит по периметру ділянки (145 м за проектом), виконано перекриття першого та другого поверхів з з/б плит.
- Встановлено з/б рами виїзних воріт – 4 шт., підготовлені під бетонування підлоги першого поверху.
- Є повний комплект проектної документації, пояснювальна записка, робочі креслення та проєкт автоматичної пожежної сигналізації.



**Місце розташування проєкту:** м. Павлоград, Дніпропетровська область



Дніпропетровське інвестиційне агентство

Адреса: 49004, Україна, м. Дніпро, пр. О. Поля, 2, каб. 538

Web: [www.dia.dp.gov.ua](http://www.dia.dp.gov.ua)

Контактна особа: Савран Галина

Тел.: +38 056 742 86 34

E-mail: [savran.dia@gmail.com](mailto:savran.dia@gmail.com)



## Створення логістичної інфраструктури



**Реалізація інфраструктурних проєктів на ділянці, вільної від забудови і розташованої уздовж траси, під можливе створення:**

- логістичного центру— для акумуляції, зберігання, реалізації сільськогосподарської та промислової продукції;
- автозаправного комплексу— технічне обслуговування, поточний ремонт транспортних засобів та надання сервісних послуг водіям та пасажирам;
- підприємство по виробництву біопаливних гранул - пелет та інших промислових об'єктів.



**Ініціатор**

**ТОВ «ВелЛСВ»**



**Тривалість**

**1 рік**



### Цілі проєкту

- створення сприятливих умов для функціонування та розвитку суб'єктів господарювання;
- розвиток виробничої та транспортної інфраструктури;
- створення 50 нових робочих місць.



### Економічні показники проєкту

**Загальна вартість проєкту: \$6 млн**

- Ресурси компанії для реалізації проєкту: **\$2,75 млн**

Чистий приведений дохід (NPV)	<b>\$6 млн</b>	Період окупності (PP)	<b>5,7 років</b>
Індекс прибутковості (PI)	<b>112%</b>	EBITDA	<b>\$6 млн</b>
Внутрішня норма рентабельності (IRR)	<b>14%</b>		



## Створення логістичної інфраструктури



### Технічні параметри проєкту

#### Характеристика ділянки:

- **площа:** 6 га;
- **цільове призначення:** підприємства іншої промисловості;
- **кадастровий номер:** присвоєні;
- **розпорядник:** бізнес.

#### Інженерна інфраструктура:

- водопостачання - 2,5 км водовід;
- газопостачання - 200 м;
- електропостачання - 1,0 км - ПС «35/10».

#### Логістична інфраструктура:

- Європейський маршрут – 50 м.



### Механізм співробітництва

- створення спільного підприємства;
- продаж земельної ділянки.



### Додаткова інформація

Економічні показники проєкту визначаються в залежності від сфери інвестиційної діяльності.

\* Економічні показники розраховані для проєкту по виробництву біопалевних гранул - пелет.



**Місце розташування проєкту:** Іларіонівська ТГ, Синельниківський район, Дніпропетровська область



Дніпропетровське інвестиційне агентство

Адреса: 49004, Україна, м. Дніпро, пр. О. Поля, 2, каб. 538

Web: [www.dia.dp.gov.ua](http://www.dia.dp.gov.ua)

Контактна особа: Шарай Юлія

Тел.: +38 056 742 86 34

E-mail: [sharaidia@gmail.com](mailto:sharaidia@gmail.com)



## Створення сучасного, лікувально-оздоровчого комплексу

55



Ініціатор

ТОВ «Санаторій  
«Курорт  
Орлівщина»  
[www.spa-kurort.com.ua](http://www.spa-kurort.com.ua)



Тривалість  
11 місяців



**Розширення спектру інноваційних, оздоровчо-лікувальних послуг ТОВ «Санаторій «Курорт Орлівщина»** шляхом реконструкції клінічного і житлового корпусів, а також будівництва курортного SPA-центру з басейном.



### Цілі проєкту

- задоволення попиту на інноваційні, оздоровчо-лікувальні послуги в холодну пору року (жовтень-квітень) та збільшення частки клієнтів, в тому числі приватних, що отримують санаторно-курортне лікування за власні кошти.

### Проєктом передбачається:

- придбання нового обладнання, яке додатково надаватиме 3 види послуг та розширить 5 існуючих;
- будівництво курортного SPA-центру і басейну, – додатково 9 видів послуг;
- реконструкція клінічного корпусу – додатково 4 види послуг;
- реконструкція житлового корпусу № 1 для збільшення 15 ліжок-місць для проживання;
- створення нових 4 робочих місця.



### Економічні показники проєкту

Загальна вартість проєкту : \$ 1,7 млн

- Ресурси компанії для реалізації проєкту: \$ 306 тис.
- Потрібний інвестиційний капітал: \$ 1,4 млн



Доходи виростуть на	\$ 730 тис	Індекс прибутковості - PI	120 %
Витрати виростуть на	\$ 100 тис	Внутрішня норма рентабельності – IRR	17 %
Чистий прибуток складе	\$ 630 тис	Період окупності проєкту PP	2,7 років





## Створення сучасного, лікувально-оздоровчого комплексу

56



### Технічні параметри проєкту

#### Характеристика ділянки:

- **площа:** 8 га;
- **цільове призначення:** землі рекреації;
- **кадастровий номер:** присвоєний;
- **розпорядник:** ТОВ «Санаторій «Курорт Орлівщина», оренда до 2058 року.

#### Інженерна інфраструктура:

водопостачання, водовідведення, газопостачання, електропостачання – у наявності та не потребує додаткових капіталовкладень.

#### Логістична інфраструктура:

- районний центр м. Новомосковськ – 12 км;
- м. Дніпро – 45 км;
- курсують автобуси з м. Дніпро, м. Новомосковськ та с. Орлівщина;
- трансфер санаторію з м. Дніпро, м. Новомосковськ.



### Механізм співробітництва

- дольова участь;
- кредитна лінія.

#### Ресурси компанії:

- проєкти на реконструкцію клінічного та житлового корпусів;
- проєкт на будівництво SPA-центру з басейном;
- дольова участь у фінансуванні проєкту 18 %;
- земельна ділянка та об'єкти нерухомості.



### Додаткова інформація

**Санаторій має ліцензію** на здійснення більш 76 видів медичної діяльності та має сертифікат вищої акредитаційної категорії (сертифікат якості ISO).

Максимальна ємність ліжкового фонду складає 309 ліжок, в тому числі 293 ліжка цілодобового функціонування та 16 - сезонного функціонування. 9 спальних корпусів Санаторію забезпечені автономним опаленням та всіма зручностями в кожному номері, цілодобовим гарячим і холодним водопостачанням. Функціонує 11 лікувальних відділень.

На території Санаторію знаходяться джерела мінеральних вод для внутрішнього вживання та зовнішнього використання.



**Місце розташування проєкту:** Піщанська ТГ, Новомосковський район, Дніпропетровська область



Дніпропетровське інвестиційне агентство

Адреса: 49004, Україна, м. Дніпро, пр. О. Поля, 2, каб. 538

Web: [www.dia.dp.gov.ua](http://www.dia.dp.gov.ua)

Контактна особа: Савран Галина

Тел.: +38 056 742 86 34

E-mail: [savran.dia@gmail.com](mailto:savran.dia@gmail.com)

## Створення спортивно-оздоровчого, екологічного центру відпочинку



Створення сучасного спортивно-оздоровчого екологічного центру відпочинку на 250 осіб шляхом реконструкції діючої бази відпочинку з усією необхідною інфраструктурою:

- 4 житлові корпуси для відпочиваючих;
- ресторан;
- зали для проведення масових заходів;
- SPA центр;
- водна станція;
- спортивні споруди та майданчики.

Також передбачено будівництво сонячної електростанції на 175 кВт для забезпечення власних потреб та продажу за зеленим тарифом.

На сьогоднішній день база відпочинку може приймати до 80 осіб в літній час і до 30 чоловік цілий рік.



Ініціатор

ТОВ «АРМАН ГРУП»

[www.baza-otdiha.dp.ua](http://www.baza-otdiha.dp.ua)



Тривалість  
18 місяців



### Цілі проєкту

- оздоровлення, відпочинок жителів регіону та інших областей;
- організація спортивних, культурних заходів для дітей та молоді;
- проведення урочистих заходів, тренінгів, семінарів, навчань та інше.;
- Створення 5 нових робочих місць.



### Економічні показники проєкту

Загальна вартість проєкту: \$1,8 млн



Чистий приведений дохід (NPV)	\$1,6 млн	Період окупності (PP)	6 років
Індекс прибутковості (PI)	136%	EBITDA	\$2,4 млн
Внутрішня норма рентабельності (IRR)	18%		

## Створення спортивно-оздоровчого, екологічного центру відпочинку



### Технічні параметри проєкту

#### Характеристика ділянки:

- **площа:** 4,6 га;
- **цільове призначення:** землі рекреаційного призначення;
- **кадастровий номер:** присвоєний;
- **розпорядник:** бізнес.

#### Інженерна інфраструктура:

електропостачання: ТП потужністю 100 кВт на території бази;  
водопостачання: дві свердловини (дозвіл на спеціальне водокористування №66 / ДП / 49д-17);  
сучасна станція водоочистки і станція біологічного очищення стічних вод.

#### Ресурси компанії:

- спальний двоповерховий корпус площею 2 250 м<sup>2</sup>;
- клуб-істівний 1 200 м<sup>2</sup>;
- медичний корпус 470 м<sup>2</sup>;
- господарський корпус 260 м<sup>2</sup>.
- Будівлі потребують капітального ремонту.

#### Логістична інфраструктура:

- автошлях національного значення – 5 км;
- залізнична станція – 50 км;
- аеропорт – 140 км;
- ріка – 20 м.



### Механізм співробітництва

- дольова участь;
- спільне підприємство;
- кредитна лінія.



### Додаткова інформація

Територія бази розташована у сосновому лісі, на березі Дніпра.

Тут можуть відпочивати не тільки жителі Дніпропетровської області, а й сусідніх областей: Полтавської та Кіровоградської.



### Місце розташування проєкту:

Верхньодніпровська ТГ,  
Кам'янський район, Дніпропетровська область

## Створення Театру Магії



Ініціатор проекту прагне до розвитку театру та лідерству у сфері сценічного ілюзіону в Україні, шляхом придбання необхідного обладнання для демонстрацій, технічного та офісного забезпечення вистав.

На даний час Театр ставить на сцені самостійні шоу і постановки, має повний цикл: від режисури, звукового та світлового оформлення – до демонстрації спектаклю закінченої форми за змістом та ідеєю. У складі Театру – професійні актори з великим досвідом сценічного ілюзіону.

У своєму репертуарі Театр вже має кілька вистав: «ДоТоркнись до магії», «Різдвяна магія», «World of magic» та інші.

Напрацьований великий репертуар ілюзійних шоу-номерів та програм.



**Ініціатор**

**ФОП Горбонос  
Андрій,**

**засновник  
Театру Магії**



**Тривалість  
10 місяців**



## Цілі проєкту

- досягнення сталого графіку демонстрації театральних спектаклів – 12 і більше виступів щомісяця;
- розвиток гастрольної діяльності містами України. Щомісяця відвідувати по два міста;
- постійна участь у благодійних заходах – не менше чотирьох заходів щомісяця;
- створення дитячої театральної студії. Організація та проведення майстер-класів з демонстрації фокусів;
- стати надійним джерелом наповнення державного бюджету України коштами за рахунок податків;
- створення 10 робочих місць.



## Економічні показники проєкту

**Загальна вартість проєкту: \$ 16 тис.\***

**Економічні показники проєкту розраховуються у залежності від наповнення глядацької зали, ефективності маркетингових заходів.**

\* 1 грн = \$ 36,6 (офіційний курс гривні щодо іноземних валют за офіційним курсом НБУ на 03.07.2023 р)





## Створення Театру Магії



### Матеріально-технічне забезпечення проекту

#### Напрямки інвестицій:

- реквізити для демонстрації номерів (стіл-короб для розпилування, обладнання для левітації, короб-клітка для «зникнення предметів», костюми, матеріали для оформлення сцени, валіза-фокусника для виступів);
- технічне та офісне забезпечення вистав (меблі, комп'ютерна техніка, звукове обладнання, канцтовари, апаратури);
- автомобіль для гастрольної діяльності.

#### Ресурси ініціатора:

- приміщення до 200 м<sup>2</sup>;
- самостійні шоу, постановки, вистави;
- ілюзійні шоу-номери та програми;
- режисура, звукове та світловоде оформлення;
- рекламні матеріали, інтернет-ресурси;
- трудові ресурси (професійні актори, фокусник-ілюзіоніст);
- клієнтська база.



### Місце розташування проєкту:

м. Дніпро



### Механізм співробітництва

- спільне підприємство;
- прямі інвестиції;
- кредитне фінансування.



### Додаткова інформація

За рахунок прибутку розвиток таких соціальних проєктів:

- «Українські чистомовки» – створення методичних матеріалів для дітей із дефектами (вадами) мовлення з наступною безкоштовною їх передачею у профільні виховально-навчальні заклади;
- «Медове серце» – направлений на забезпечення тимчасово переміщених із зон бойових дій осіб речами першої необхідності та продуктами;
- «Дитячий медовий хаб» – дитячий центр творчості.

У якості волонтерської діяльності, Театр Магії неодноразово демонстрував вистави у таких важливих соціальних закладах, як:

- військові шпитали;
- центр тимчасового розміщення маломобільних людей похилого віку та людей з інвалідністю, евакуйованих з гарячих точок «Океан добра» м. Дніпро;
- центр соціальної підтримки дітей «Довіра» м. Дніпро;
- КЗ «Поливанівський дитячий будинок-інтернат» ДОР, тощо.



Дніпропетровське інвестиційне агентство

Адреса: 49004, Україна, м. Дніпро, пр. О. Поля, 2, каб. 538

Web: [www.dia.dp.gov.ua](http://www.dia.dp.gov.ua)

Контактна особа: Савран Галина

Тел.: +38 056 742 86 34

E-mail: [savran.dia@gmail.com](mailto:savran.dia@gmail.com)



61

## Будівництво багатофункціонального медичного центру «Маркет Здоров'я»



Ініціатор

ПП «ПОЛІМЕД»

[www.polymed.com.ua](http://www.polymed.com.ua)


**Будівництво багатофункціонального медичного центру «Маркет Здоров'я»** з надання повного спектру медичних послуг, а також оздоровчо-терапевтичного комплексу для профілактики, діагностики, лікування та реабілітації захворювань і травм.



Тривалість

20 місяців



### Цілі проєкту

- надання медичних послуг високої якості з використанням сучасних інноваційних технологій за доступними цінами;
- надання невідкладної швидкої допомоги в режимі 24/7, укомплектованої сучасним обладнанням та досвідченим медперсоналом;
- діагностика, лікування, профілактичний супровід пацієнтів за наступними патологіями: цукровий діабет, онкологія, кардіологія, неврологія та інші патології;
- проведення реабілітації та відновлення після перенесених інсультів, інфарктів, травм хребта, черепно-мозкових травм та інші;
- створення 30 нових робочих місць.



### Економічні показники проєкту

Загальна вартість проєкту: \$ 8,3 млн



Чистий приведений дохід (NPV)

\$10,8 млн

Період окупності (PP)

2 роки

Індекс прибутковості (PI)

1,3

EBITDA

\$5,9 млн

Внутрішня норма рентабельності (IRR)

57%



## Будівництво багатофункціонального медичного центру «Маркет Здоров'я»



### Технічні параметри проєкту

#### Характеристика ділянки:

- **площа споруди:** 5,2 тис. м<sup>2</sup>;
- **площа земельної ділянки:** 1 га;
- **цільове призначення:** землі оздоровчого призначення;
- **розпорядник:** бізнес.

#### Інженерна інфраструктура:

газ, вода, каналізація, електроенергія  
- відповідно до проєкту.

#### Логістична інфраструктура:

- траса Е-50 - 2 км;
- залізнична станція «Дніпро-головний» - 6 км;
- аеропорт м. Дніпро - 10 км;
- річний порт м. Дніпро - 7 км.



### Механізм співробітництва

- дольова участь;
- спільне підприємство;
- кредитна лінія;
- оренда будинку.



### Додаткова інформація

Потенційні клієнти медичного центру - сім'ї середнього та високого достатку, різних вікових категорій.



**Місце розташування проєкту:** м. Дніпро, Дніпровський район, Дніпропетровська область



**Дніпропетровське інвестиційне агентство**

**Адреса:** 49004, Україна, м. Дніпро, пр. О. Поля, 2, каб. 538

**Web:** [www.dia.dp.gov.ua](http://www.dia.dp.gov.ua)

**Контактна особа:** Шарай Юлія

**Тел.:** +38 056 742 86 34

**E-mail:** [sharaidia@gmail.com](mailto:sharaidia@gmail.com)



## Нове будівництво комплексу з перероблення, знешкодження та складування твердих побутових відходів



**Будівництво сміттєпереробного заводу потужністю 150 тис. тонн змішаних відходів на рік, що відповідає високим стандартам якості, аналогічний тим, які були побудовані в країнах ЄС.**

Завод буде комплексним, тобто включатиме сортувальну станцію для відходів, лінію з виробництва альтернативного палива RDF і вторсировини, а також установку для компостування органічних відходів.

Ділянка для розміщення комплексу з переробки ТПВ знаходиться в промисловій зоні м. Кривий Ріг.



**Ініціатор**

**Криворізька  
міська рада**  
<https://kr.gov.ua>



**Тривалість**  
**2 роки**



### Цілі проєкту

- покращення стану навколишнього середовища завдяки переробці відходів замість їх складування;
- отримання кінцевих продуктів перероблення відходів - RDF-палива та технічного компосту;
- створення 10 нових робочих місць



### Економічні показники проєкту

**Запланована вартість проєкту становить €20,00 млн, з них:**  
**€15,00 млн** – кредитні кошти від ЄБРР  
**€5 млн** – грантові кошти.







64

## Нове будівництво комплексу з перероблення, знешкодження та складування твердих побутових відходів



### Технічні параметри проєкту

#### Характеристика ділянки:

- **площа:** 23,9141 га;
- **цільове призначення:** для розміщення та експлуатації основних, підсобних і допоміжних будівель та споруд підприємств переробної, машинобудівної та іншої промисловості для нового будівництва комплексу з перероблення, знешкодження та складання твердих побутових відходів;
- **кадастровий номер:** присвоєний;
- **розпорядник:** Криворізька міська ТГ.

#### Логістична інфраструктура:

- національна автодорога – 6,5 км;
- регіональна автодорога – 5,5 км.



### Механізм співробітництва

- інвестування в проєкт.



### Додаткова інформація

- виконані передпроектні роботи, а саме інженерно-геологічні та топографо-геодезичні вишукування;
- підписано Угоду про підготовку кредитного фінансування з Європейським Банком Реконструкції та Розвитку;
- ЄБРР розроблено Технічне завдання для розробки Техніко-економічного обґрунтування й екологічної та соціальної оцінки.



**Місце розташування проєкту:** м. Кривий Ріг, Криворізький район, Дніпропетровська область



Дніпропетровське інвестиційне агентство

**Адреса:** 49004, Україна, м. Дніпро, пр. О. Поля, 2, каб. 538

**Web:** [www.dia.dp.gov.ua](http://www.dia.dp.gov.ua)

**Контактна особа:** Шарай Юлія

**Тел.:** +38 056 742 86 34

**E-mail:** [sharaidia@gmail.com](mailto:sharaidia@gmail.com)



## Створення сучасного ринку



**Пропонується майновий комплекс під ринок смт Слобожанське,** який розташований у центральній частині селища.

### Вказана пропозиція це:

- 1 700 м<sup>2</sup> критих торгових площ для роздрібної торгівлі та 1 600 м<sup>2</sup> відкритої місцевості для оптової торгівлі;
- майданчик, розташований на відстані 8 км від центру міста Дніпро;
- автодорога (вул. Теплична), яка проходить поруч з ринком є частиною регулярних міських та приміських автобусних маршрутів.



### Цілі проєкту

- створити сучасний ринок з продажу молочних виробів, фруктів-овочів, м'яса, риби, квітів, тощо, на якому зможуть зустрітись без посередників виробники сільськогосподарської продукції та її споживачі;
- підвищити ділову привабливість громади, забезпечити стійку комунікацію та кооперацію фермерських господарств, місцевих сільгоспвиробників, сімейних кооперативів сільськогосподарської продукції;
- стимулювати розвиток торговельної індустрії сільськогосподарської продукції громад;
- сприяти створенню та розвитку дрібних фермерських господарств і малих сімейних кооперативів;
- чистота, санітарні норми зберігання та продажу.



### Економічні показники проєкту

Економічні показники розраховуються в залежності від обраного проєкту реконструкції ринку сільськогосподарської продукції



### Ініціатор

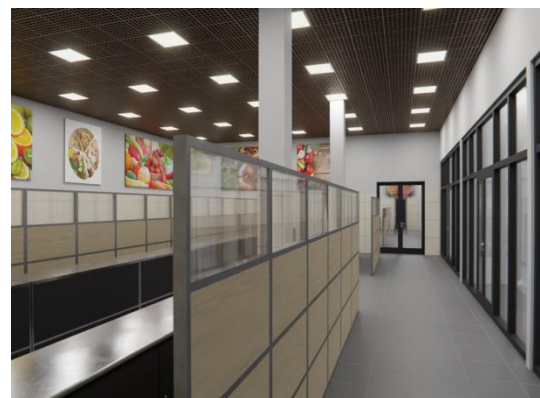
Слобожанська  
ТГ

<http://slobozhanska.gromada.site/>



### Тривалість

11 місяців





## Створення сучасного ринку



### Технічні параметри проєкту

#### Характеристика ділянки:

- **площа ділянки:** 0,67 га;
- **площа під будівлею:** 0,17 га;
- **цільове призначення:** землі промисловості;
- **кадастровий номер:** 1221455800:02:006:0055;
- **розпорядник:** Слобожанська ТГ.

#### Інженерна інфраструктура:

- Водопостачання/водовідведення – відсутнє;
- Газопостачання – наявне;
- Електропостачання – 10кВ, на території є КТП;
- Система опалення – газова котельня.

#### Логістична інфраструктура:

- наявна під'їзна дорога для автотранспорту;
- 8 км – до центру м. Дніпро
- в радіусі 20 км комплекс охоплює найближчі населені пункти, такі як: м. Дніпро, м. Підгородне, м. Новомосковськ, с. Степове, з чисельністю населення понад 1 млн. осіб, що є потенційними споживачами.



### Механізм співробітництва:

- оренда / державно-приватне партнерство майнового комплексу



### Додаткова інформація

#### Номенклатура будівель:

- складські приміщення – 1484 м<sup>2</sup>;
  - службові приміщення – 143 м<sup>2</sup>;
- Загальна площа будівель: 1716м<sup>2</sup>.

Актуальність і потрібність ринку є не лише для жителів смт. Слобожанське, а й для мешканців оточуючих населених пунктів, таких як: м. Дніпро, м. Підгородне, м. Новомосковськ, с. Степове, з чисельністю населення понад 1 млн осіб. Мешканцям не доведеться кожного разу їхати до обласного центру за покупками, бо можна буде придбати все необхідне на місцевому ринку.

Вдале місце розташування ринку зумовлене ще тим, що поруч знаходяться малі та середні підприємства, а також Центр надання адміністративних послуг. Громада налічує понад 1 800 компаній, з яких є й переробники агропродукції.



**Місце розташування проєкту:** Слобожанська ТГ, Дніпропетровська область, Україна.