

Індустріальний парк «Кривбас»

Опис проєкту

Надання підготовлених промислових територій для розміщення об'єктів інноваційної сфери, промисловості, логістики та супутнього сервісу.

Згідно з концепцією Індустріального парку «Кривбас», пріоритетними напрямками діяльності є машинобудування, будматеріали, логістика та ін.

Ініціатор проєкту

Криворізька міська рада.
www.ig.krmisto.gov.ua

Цілі проєкту

- залучення інвестицій та диверсифікація економіки м. Кривий Ріг;
- створення нових промислових виробництв з використанням інноваційних, енергозберігаючих та екологічно чистих технологій;
- створення нових робочих місць;
- розвиток інженерно-транспортної, логістичної інфраструктури міста;
- поліпшення інвестиційного іміджу міста.

м. Кривий Ріг



Економічні показники проєкту

Державний бюджет \$ 233 тис.

Керуюча компанія \$ 697 тис.

Термін, на який створено ІП – 30 років
(2013 - 2043 рр.)



Індустріальний парк «Кривбас»

Технічні параметри проєкту

Характеристика ділянки:

- **площа:** 26,03 га;
- **будівлі та споруди** на земельній ділянці відсутні;
- **цільове призначення:** землі промисловості;
- **кадастровий номер:** 1211000000:04:381:0056;
- **розпорядник:** Криворізька міська рада.

Інженерна інфраструктура:

- **водопостачання:** потенційна точка підключення до існуючого водогону Ø225 мм, 1 Мпа – 1 км;
- **водовідведення:** підключення до очисних споруд м. Кривий Ріг – 2 км;
- **газопостачання:** підключення до існуючої мережі, пропускна здатність 5500 м³ / год – 2 км, газорозподільна станція (ГРС) – 1,9 км;
- **електропостачання:** підключення до підстанцій:
 - ПС «Шовкопрядильна фабрика (Вовнопрядильна) - 150» 150/35/10 кВ – 0,05 км;
 - ПС «БПФ-150» 150/35/10 кВ – 2,5 км.

Логістична інфраструктура:

- КП «Міжнародний аеропорт Кривий Ріг» Криворізької міської ради – 35 км;
- національна автодорога:
 - Н11 (Дніпро-Миколаїв) – 5,5 км,
 - Н23 (Кіровоград - Кривий Ріг - Запоріжжя) – 11,5 км.
- регіональна автодорога:
 - Р-74 – 1 км
 - Т0434 – 0,8 км.
- залізнична станція «Кривий Ріг-Сортувальний» – 2 км.

Механізм співробітництва

Договір про здійснення господарської діяльності в межах ІП «КРИВБАС» (оренда).

Додаткова інформація

На території ділянки виконано:

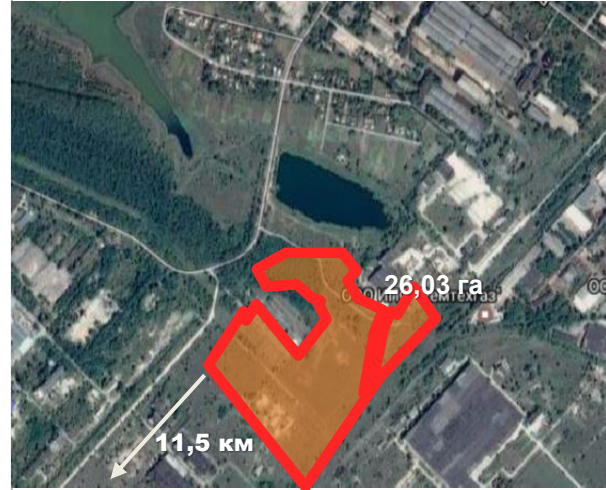
- детальний план території;
- проєкт відведення земельної ділянки.

Керуюча компанія ІП:

КП "Інститут розвитку міста Кривого Рігу"

Місце розташування проєкту:

м. Кривий Ріг, Дніпропетровська область.



Криворізька міська рада

Web: www.ig.krmisto.gov.ua

Тел.: +38 (0564) 92 13 69,
+38 (0564) 92 13 17

E-mail: mvk99@kr.gov.ua

Дніпропетровське інвестиційне агентство

Адреса:

49004, Україна, м. Дніпро,
пр. О. Поля, 2, каб. 538

Web: www.dia.dp.gov.ua

Контактна особа: Савран Галина

Тел.: +38 056 742 86 34

E-mail: savran.dia@gmail.com