

ПЕРЕРОБЛЕННЯ ПРОДУКЦІЇ АПК

Всього **5** об'єктів
нерухомості
4 – бізнес області
1 – територіальні громади

Молокопереробний завод

(ТОВ «Хеліос», Новопокровська ТГ, Дніпровський район)

1

Молокопереробний завод

(ТОВ «Богданівське-М», Межівська ТГ, Синельниківський район)

3

Виробничо-логістичний комплекс

(ТОВ «Спас», Томаківська ТГ, Нікопольський район)

5

Виробництво рослинної олії

(Власник, Апостолівська ТГ, Криворізький район)

7

Складський комплекс (овочева база), площею 2,6 тис. м²

(Власник, Верхньодніпровська ТГ, Кам'янський район)

9





Опис об'єкта

Пропонується промислове підприємство з перероблення молока, що має необхідні дозвільні документи, інфраструктуру та інженерну мережу. Також наявне сучасне обладнання. На даний час підприємство не працює.

До складу виробництва входять:

- виробничі площі, більш ніж 520 м² (90% відремонтовано);
- офісні та побутові приміщення, площею 135 м²;
- мийка автотранспорту 50 м²;
- під'їзна дорога з асфальтобетону, шириною 7 м;
- власна трансформаторна підстанція.

Технічні показники

Висота стелі:

маслоцех – 3,4 м;

прибудова – 3,9 м;

підвал №1 – 3,8 м;

підвал №2 – 2,2 м.

Стан споруди – задовільний

Кількість поверхів – 1



Механізм співробітництва

- **спільне підприємство**
- **довгострокова оренда**
 - **продаж частки**

Ініціатор

ТОВ «Хеліос», Новопокровська селищна ТГ



Інженерна інфраструктура

Електроенергія 15 кВт/год,
Водопостачання централізоване
Власна скважина - 5 м3/год.
Водовідведення (стічна яма) - 5 м3/год.
Газопровід проходить поряд з будівлею,
Система опалення: автономна котельня на твердому паливі
Система вентиляції примусова
Інтернет – є можливість підключення.
Освітлення присутнє по території і в приміщеннях

Земельна ділянка

Загальна площа: 6,9455 га;
Цільове призначення: землі запасу
Кадастровий номер: 1225085000:01:001:0165;
Розпорядник: державна власність.

Логістична інфраструктура

- виробництво розміщено вздовж місцевої автодороги;
- **4,2 км - Т 0420** територіальна автодорога;
- **40 км - Е 50** європейський автошлях;
- **40 км - Н 11** національний автошлях Дніпро-Миколаїв;
- **39 км - Н 08** и національний автошлях Дніпро-Запоріжжя;
- **0,5 км** - ріка Комишувата Сура;
- **76 км** - м. Дніпро, **74 км** м. Запоріжжя;
- **72 км** – Міжнародний аеропорт «Дніпро».

Місце розташування

Новопокровська ТГ, Дніпровський район, Дніпропетровська область

Дніпропетровське інвестиційне
агентство

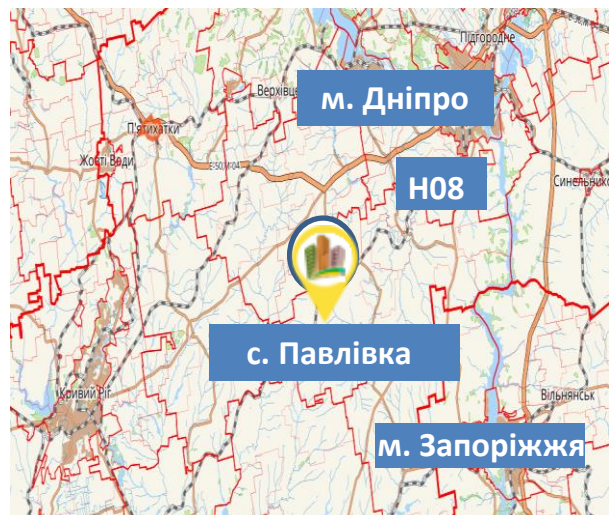
Адреса:
49004, Україна, м. Дніпро,
пр. О. Поля, 2, каб. 538

Web: www.dia.dp.gov.ua

Контактна особа: Савран Галина

Тел.: +38 056 742 86 34

E-mail: savran.dia@gmail.com





Опис об'єкта

Пропонується промислове підприємство з перероблення молока, що має необхідні дозвільні документи, інфраструктуру та інженерну мережу потужністю до 10 тонн на добу, також наявне сучасне обладнання (Чехія, Польща). На даний час підприємство не працює.

Технічні показники

Площа будівлі: 1187 м²

- **сирний цех:** 360 м²
- **цех козеїну:** 760 м²

Висота стелі: 3 м

Рік будівництва: 1965 рік

Підлога: бетон

Стан споруд: середній

Кількість поверхів: 2

Додаткові приміщення:

- адміністративна будівля 236,7 м²
- гараж для вантажних авто 132,8 м²
- гараж для легкових авто 64 м²
- мийка авто 65,3 м²
- компресорна 182,1 м²
- підвал 655,2 м²
- котельня 321,5 м²

Загальна площа 1658 м²



Механізм співробітництва

- *спільне підприємство;*
- *продаж/оренда.*

Ініціатор

Межівська селищна ТГ



Молокопереробний завод



Інженерна інфраструктура

Електроенергія: підстанція на території заводу – 250 кВА.
Водопостачання/водовідведення: централізоване;
Газопостачання: в наявності;
Система опалення: в наявності;

Земельна ділянка

Загальна площа: 1,5 га;
Кадастровий номер: 1222655100:04:005:0001.
Розпорядник: Межівська ТГ
Цільове призначення: промисловість

Логістична інфраструктура

- **регіональні автошляхи:** Т 0406 – 0,6 км та Т 0428 – 1,8 км (з'єднання Е 50 та М 04);
- **європейські автошляхи:** Е 50 – 15 км;
- **залізнична станція** Придніпровська залізниця станція «Межова» — 1,5 км;

Місце розташування

Межівська селищна ТГ, смт Межова, Дніпропетровська область.

Дніпропетровське інвестиційне агентство

Адреса:

49004, Україна, м. Дніпро,
пр. О. Поля, 2, каб. 538

Web: www.dia.dp.gov.ua

Контактна особа: Савран Галина

Тел.: +38 056 742 86 34

E-mail: savran.dia@gmail.com





Виробничо-логістичний комплекс

Опис об'єкта

Пропонується діючий комплекс для виробництва продуктів харчування, що включає:

- будівлю, загальною площею $\approx 1700 \text{ м}^2$;
- сертифіковану лабораторію;
- земельну ділянку, площею 0,7 га;
- два в'їзних шляхи на територію об'єкту з асфальтним покриттям.

Можливе використання комплексу під склад/ спиртовий завод/ виробництво кормів для тварин або інших концентратів (в наявності ємність на 25 кубів та змішувач з підігрівом). На даний час підприємство займається переробленням меду та подальшим його експортом в ЄС та США (в наявності НАССР на виробництво).

Технічні показники

Площа будівлі: 1700 м²

Висота стелі: 6 м

Підлога: бетон

Стан споруд: добрий

Кількість поверхів: 1



Механізм співробітництва

- продаж майна;
- продаж корпоративних прав.

Ініціатор

Власник



Виробничо-логістичний комплекс

Інженерна інфраструктура

Електроенергія: підстанція на території заводу – 250 кВА.
Водопостачання/водовідведення: централізоване;
Газопостачання: в наявності;
Система опалення: в наявності;
Система вентиляції: в наявності.

Земельна ділянка

Загальна площа: 0,7 га;
Кадастровий номер: присвоєний.
Розпорядник: Томаківська ТГ
Цільове призначення: для іншого сільського-сподарського призначення

Логістична інфраструктура

- регіональні автошляхи: Т 0420– 0,1 км;
- національний автошлях: Н23 – 1 км;
- європейські автошляхи: Е 50 – 15 км;
- залізнична станція «Мирова» – 4,3 км;
- м. Дніпро – 90 км.

Місце розташування

сmt. Томаківка, Нікопольський район, Дніпропетровська область.

Дніпропетровське інвестиційне агентство

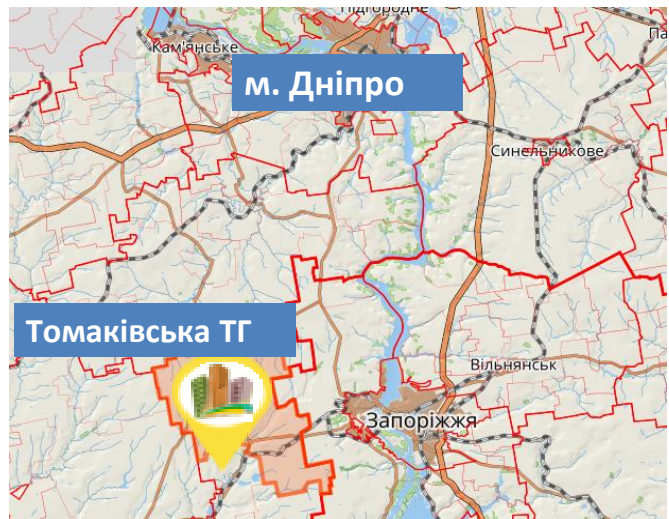
Адреса:
49004, Україна, м. Дніпро,
пр. О. Поля, 2, каб. 538

Web: www.dia.dp.gov.ua

Контактна особа: Савран Галина

Тел.: +38 056 742 86 34

E-mail: savran.dia@gmail.com





Виробництво рослинної олії

Опис об'єкта

Пропонується промислове підприємство у м. Апостолове: Виробництво, що має необхідні дозвільні документи, інженерну інфраструктуру та сучасне обладнання (встановлене у 2017 році), потужністю 50 тонн готової продукції на добу.

До складу підприємства входять:

- будівля загальною площею 1 700 м²;*
- офісні та підсобні приміщення;*
- земельна ділянка, площею 1 га;*
- під'їзна дорога з асфальту, шириною 10м;*

Технічні показники

Площа будівлі: 1700 м²

Висота стелі: 6 м

Підлога: бетон

Рік будівництва: 2016

Стан споруд: добрий

Кількість поверхів: 1



Механізм співробітництва

- продаж майна.*

Ініціатор

Власник



Виробництво рослинної олії

Інженерна інфраструктура

Електроенергія: в наявності;
Водопостачання/водовідведення: централізоване;
Газопостачання: в наявності;
Система опалення: автономна газова котельня;
Додатково: система відеоспостереження, охоронна та пожежна сигналізація.

Земельна ділянка

Загальна площа: 1 га;
Кадастровий номер: 1220310100:03:003:2599;
Розпорядник: приватна власність;
Цільове призначення: для будівництва та обслуговування будівель торгівлі.

Логістична інфраструктура

- регіональні автошляхи: Т 0419– 0,015км;
- національний автошлях: Н23 – 1,2 км;
- залізнична станція «Апостолове» – 2,6 км;
- м. Дніпро – 154 км.

Місце розташування

Апостолове, Криворізький район, Дніпропетровська область.

Дніпропетровське інвестиційне агентство

Адреса:
49004, Україна, м. Дніпро,
пр. О. Поля, 2, каб. 538

Web: www.dia.dp.gov.ua

Контактна особа: Савран Галина

Тел.: +38 056 742 86 34

E-mail: savran.dia@gmail.com





Складський комплекс (овочева база), площею 2,6 тис. м²
м. Верхньодніпровськ

Опис об'єкта

Пропонується складський комплекс приватної власності, загальною площею 2,6 тис. м² із забезпеченою інфраструктурою для розміщення підприємства:

- складське приміщення висотою 7 м, площею 1621 м²;
- складське приміщення висотою 4,5 м, площею 149 м²;
- складське приміщення заввишки 2,8 м, площею 150 м²;
- рампа, площею 567 м²;
- адміністративний корпус, площею 108 м²;
- гараж загальною площею 52 м².

Територія бази огорожена парканом із бетонних плит заввишки 4,5 м. Складський комплекс використовується як овочева база.





Складський комплекс (овочева база), площею 2,6 тис. м² м. Верхньодніпровськ

Технічні показники

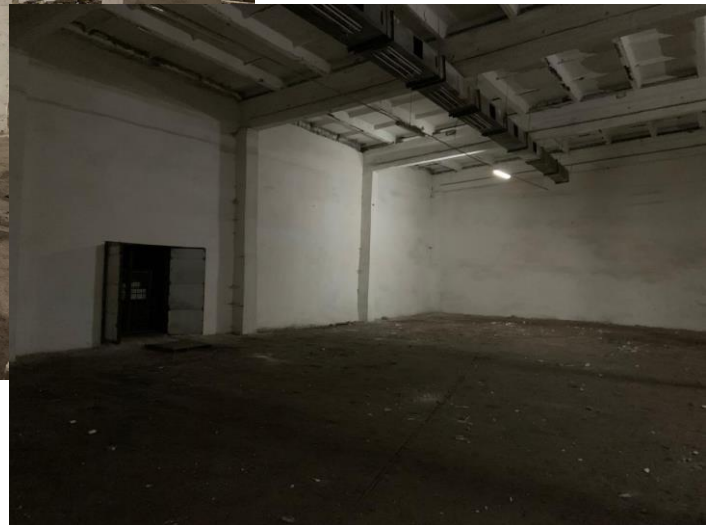
Виробничі площі 1 621 м²

- висота стелі – 7 м;
- стінові конструкції – силікатна цегла;
- «скелет» будівель – залізничні ригелі, колони, плити перекриттів;
- підлога – бетон.

Складське приміщення обладнане двома холодильними камерами загальною площею 234 м² об'ємом 1900 м³. При зберіганні контейнерах місткість становить 250 тон.

Решта площі приміщення розділена на дві камери загальною площею 1142 м². При зберіганні на підлозі місткість становить 750 тон, при зберіганні в контейнерах місткість становить 1400 тон.

В наявності 630 контейнерів об'ємом 1 м³.



Механізм
співробітництва

Оренда/продаж.

Ініціатор

Верхньодніпровська ТГ та власник <https://vdn.otg.dp.gov.ua/>



Складський комплекс (овочева база), площею 2,6 тис. м²
м. Верхньодніпровськ





Складський комплекс (овочева база), площею 2,6 тис. м²
м. Верхньодніпровськ

Інженерна
інфраструктура

Електроенергія: ТП потужністю 100 кВт.

Водопостачання: центральне

водовідведення, газопостачання: є можливість підключення до центральної каналізації та газопроводу.

Земельна ділянка

Загальна площа: 2,21 га.

Цільове призначення: для комерційної діяльності (обслуговування комплексу нежитлових приміщень (приміщення овочевої бази з майном).

Кадастровий номер: відсутній.

Розпорядник: в оренді до 15.07.2054 р.

Логістична
інфраструктура

Національний автошлях: Н 08 – 0,8 км.

Залізнична станція – 10,9 км;

м. Дніпро – 70 км, **м. Кам'янське** – 32 км,

м. Кривий Ріг – 138 км, **м. Кременчук** – 92 км.

Дніпропетровське інвестиційне агентство

Адреса: м.Дніпро, пр.О.Поля, 2, каб.538

Web: www.dia.dp.gov.ua

Контактна особа: Галина Савран

Тел.: +38 056 742 86 34

E-mail: savran.dia@gmail.com

Верхньодніпровська міська громада

Адреса: м. Верхньодніпровськ

Web: www.vdn.otg.dp.gov.ua

Контактна особа: Іванна Савченко

Тел.: +38 056 586 05 01

E-mail: vmiskrada@gmail.com

Місце знаходження

Верхньодніпровська ТГ
Кам'янський район

