

Інвестиційний атлас Дніпропетровської області



Державна служба
геології та надр
України



Міністерство захисту
довкілля та природних
ресурсів України



Дніпропетровська
обласна державна
адміністрація

Мінерально-сировинна база Дніпропетровської області налічує 384 об'єкти обліку

35%

Паливно-енергетична група

120 родовищ, 44 розробляється

Природний газ, нафта, конденсат, вугілля буре, кам'яне, уран, бітум, торф

33%

Сировина для будівництва

119 родовищ, 34 розробляється

Камінь будівельний, облицювальний, пиляльний, пісок будівельний, цегельно-черепична, карбонатна, цементна сировина

10%

Підземні води

34 родовища, 19 ділянок розробляються

Питні, технічні, мінеральні підземні води

9%

Чорні метали

33 родовищ, 21 розробляється

Руди заліза, руди марганцю

13%

Інші

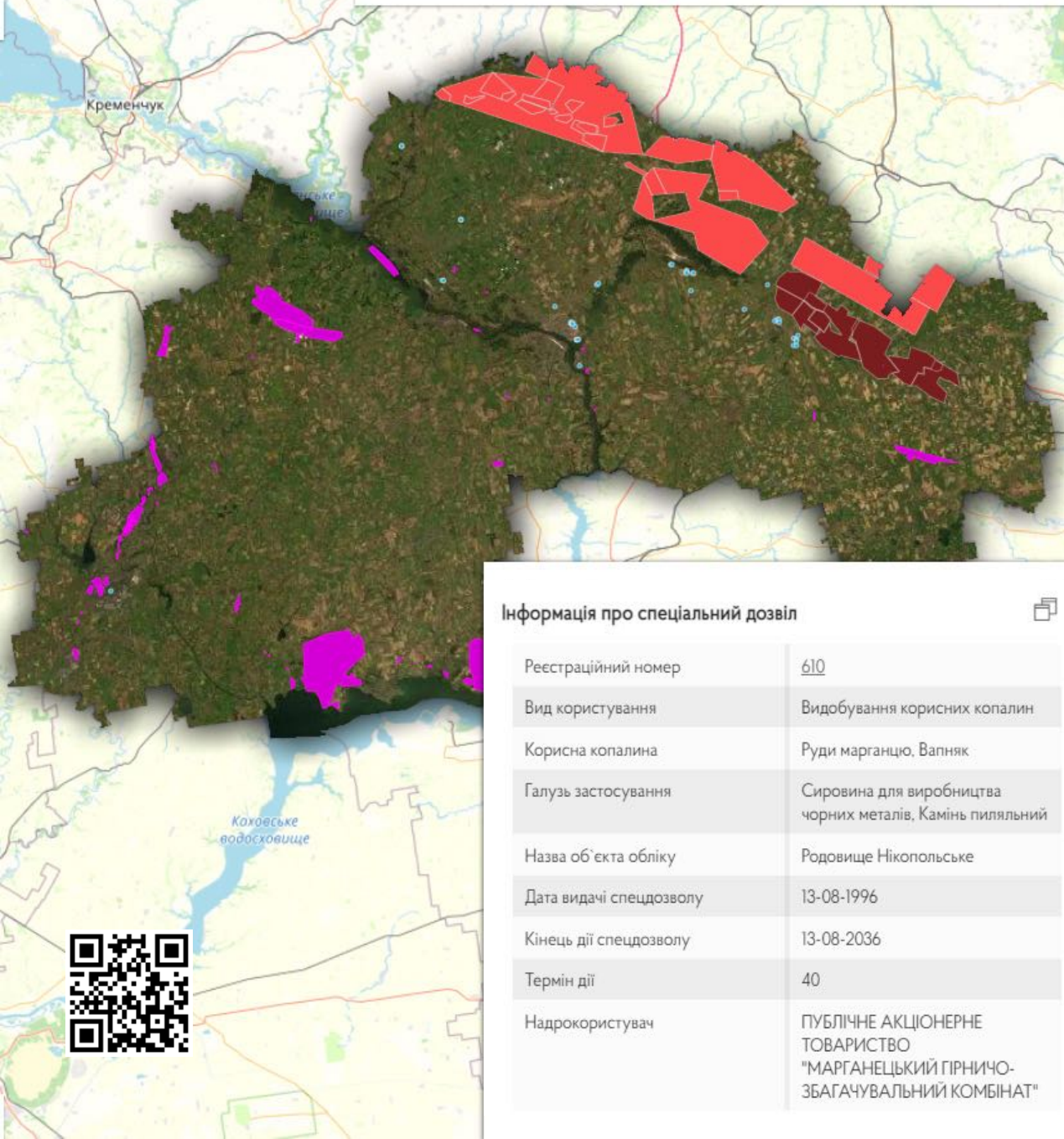
Титан, нікель, кобальт, ванадій, золото, боксити, каолін, вапняк флюсовий, вогнетривкі глини, доломіт, високоглиноземна, кварцито-кварцева сировина, магнезит, пісок формувальний, ставроліт, сировина для виробництва мінеральних фарб, сланці талькові

- 384 об'єкти з облікованими запасами
- 122 спецдозволи на користування надрами
- Основні причини, чому надра не розробляються:
 - незначні запаси, незручна логістика
 - профіцит товару на ринку
 - розташування в зонах водного, лісового чи ПЗФ
 - складність із землевідведенням та отриманням погоджень

Запаси корисних копалин Дніпропетровщини

Корисна копалина	Родовища, з них у розробці	Запаси промислові, з них розробляються
Вуглеводнева сировина	39 (34)	11,2 млрд м ³ / 1,6 млн т (10,8 млрд м ³ / 1,5 млн т)
Вугілля буре	21 (0)	1,3 млрд т
Вугілля кам'яне	54 (10)	10,5 млрд т (670 млн т)
Залізні руди	30 (18)	8,8 млрд т (4,7 млрд т)
Титан	4 (3)	
Нікель	4 (0)	158,3 тис. т
Пісок формувальний	8 (3)	76,5 млн т (63,5 млн т)
Камінь будівельний	44 (19)	527 млн м ³ (273 млн м ³)
Камінь облицювальний	4 (2)	24 млн м ³ (5 млн м ³)
Пісок будівельний	19 (7)	292 млн м ³ (216 млн м ³)
Цегельно-черепична сировина	43 (1)	145 млн м ³ (0,6 млн м ³)
Питні й технічні підземні води	17 (5 діл.)	660 тис. м ³ / д (70 тис. м ³ / д)
Мінеральні підземні води	17 (13 діл.)	3,2 тис. м ³ / д (2 тис. м ³ / д)

* У т.ч. комплексні родовища



Державний геологічний портал України

Вся інформація на єдиному ресурсі

- Інтерактивні геологічні карти
- Контури спецдозволів на користування надрами
- Реєстр нафтових, газових та артезіанських свердловин
- Контури родовищ корисних копалин
- Обсяги видобутку та запаси корисних копалин
- Межі природно-заповідного фонду
- Рудопрояви та зони мінералізації
- Шари адміністративного та кадастрового поділу
- Газотранспортна інфраструктура та сейсмічні профілі
- Екзогенні процеси

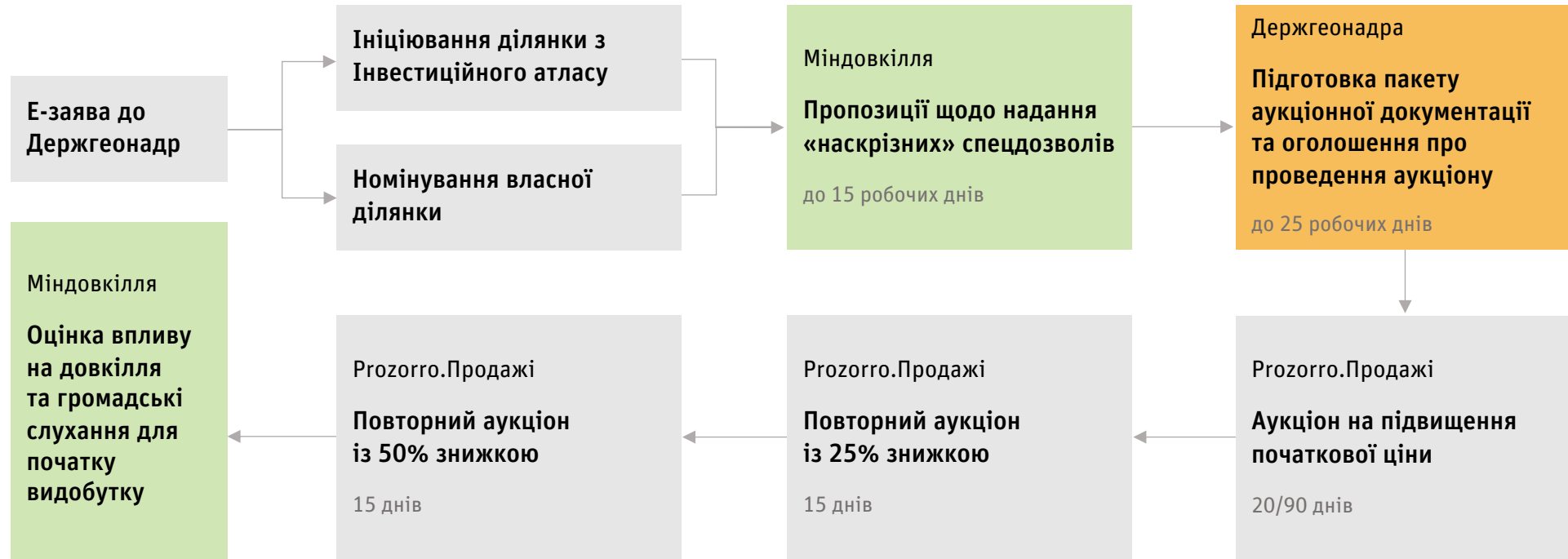
Інвестиційні пропозиції

№	Назва ділянки	Корисна копалина	Вид користування надрами	Площа	Статус
Вуглеводнева сировина					
1	Попаснянсько-Самарська площа	Нафта, газ природний, конденсат	ГВ, у т.ч. ДПР, видобування	62,38 км ²	
2	Північно-Перещепинська площа	Нафта, газ природний, конденсат	ГВ, у т.ч. ДПР, видобування	7,53 км ²	
Металічні корисні копалини					
3	Ділянка Червона	Руди молібдену	ГВ, у т.ч. ДПР	174,3 га	Придбана
4	Грушівська ділянка	Марганцеві руди	ГВ, у т.ч. ДПР	321 га	Придбана
5	Покровська ділянка	Марганцеві руди	ГВ, у т.ч. ДПР	52,6 га	Придбана
6	Жовтоводська площа	Руди золота; Супутні: ніобієві руди	ГВ, у т.ч. ДПР	1150,44 га	Придбана
7	Карнаухівська ділянка	Залізні руди, кобальтові руди, нікелеві руди	Геологічне вивчення	250,1 га	Придбана
8	Сухохутірська ділянка тальк-магнезитових руд	Руди тальк магнезитові, нікелю, кобальту	ГВ, у т.ч. ДПР	127,6 га	
9	Федорівське родовище марганцевих руд (Шахта №1)	Марганцеві руди	Видобування	1083,8 га	
10	Федорівське родовище марганцевих руд (Шахта № 3)	Марганцеві руди	Видобування	1083,8 га	
11	Ділянка Балка Широка	Руди золота	ГВ, у т.ч. ДПР	206,6 га	
12	Північно-західна ділянка Малишевського розсипного родовища	Руди титану, руди цирконію; Супутні: дистен, силіманіт, ставроліт	ГВ, у т.ч. ДПР	3309,8 га	
Неметалічні корисні копалини					
13	Усть-Кам'янське родовище гранітів	Граніт	Видобування	6,02 га	Придбане
14	Родовище Павлівське	Каолін первинний, формувальний пісок	Видобування	24,5 га	Придбане
15	Південна частина ділянки Водопад	Граніт	Видобування	4,3 га	Придбана

16	Ділянка Іванівська	Каолін первинний	ГВ, у т.ч. ДПР	1330 га	Придбана
17	Ділянка Миролюбівсько-Дніпровська (північно-східна частина)	Каолін первинний	ГВ, у т.ч. ДПР	628,1 га	Придбана
18	Ділянка Володимирська з проявом Володимирський	Каолін первинний	ГВ, у т.ч. ДПР	479,53 га	
19	Ділянка Володимирська-2	Каолін первинний	ГВ, у т.ч. ДПР	175,68 га	
20	Ділянка Романівська	Каолін первинний	ГВ, у т.ч. ДПР	1503,33 га	
21	Ділянка Північно-Токівська Токівського родовища гранітів	Граніт	Видобування	4,15 га	
22	Комісарівське родовище гранітів	Граніт	Видобування	36,3 га	
23	Родовище ТРИТУЗНІВСЬКЕ	Граніт	Видобування	30 га	
24	Родовище КАРАЧУНІВСЬКЕ	Граніт	Видобування	31 га	
25	Родовище БАШМАЧАНСЬКЕ	Граніт	Видобування	4,7 га	
26	Родовище ВЕЛИКОМИХАЙЛІВСЬКЕ	Граніт	Видобування	18,7 га	
27	Родовище ОЛЕНІВСЬКЕ	Мігматит	Видобування	8,6 га	
28	Родовище ПЕРВОМАЙСЬКЕ	Мігматит	Видобування	16,8 га	
29	Родовище КАМ'ЯНО-ЗУБИЛІВСЬКЕ	Мігматит	Видобування	28,6 га	
30	Родовище ВАСИЛЬКІВСЬКЕ-1	Граніт, гнейс, кварцит	Видобування	4,2 га	
31	Родовище ВЕЛИКОМИХАЙЛІВСЬКЕ (ПОКРОВСЬКЕ)	Граніт	Видобування	9,5 га	
32	Родовище ПІДСТЕПНЯНСЬКЕ	Граніт	Видобування	24,5 га	
33	Родовище МАР'ЇВСЬКЕ	Граніт	Видобування	26,15 га	
34	Родовище УСТЬ-КАМ'ЯНСЬКЕ	Граніт	Видобування	18 га	
35	Родовище ГАВРИЛІВСЬКЕ	Граніт	Видобування	5 га	
36	Родовище ЗВОНЕЦЬКЕ	Мігматит, діорит	Видобування	20,3 га	
37	Родовище ТАРОМСЬКЕ	Граніт	Видобування	26,5 га	
38	Родовище САВРІВСЬКЕ	Мігматит	Видобування	31 га	

39	Родовище ЧЕРНІГІВСЬКЕ	Граніт	Видобування	7,3 га	
40	Родовище МАР'ЯНСЬКЕ	Граніт	Видобування	10,3 га	
41	Родовище БАЛКА ПІВНІЧНА ЧЕРВОНА	Пісок для бетону	Видобування	18,3 га	
42	Родовище В'ЯЗІВСЬКЕ (Ділянка № 3)	Пісок для бетону, будівельних розчинів	Видобування	142 га	
43	Родовище МАР'ЯНІВСЬКЕ-1	Пісок для бетону	Видобування	56 га	
44	Родовище ОЛЕКСІЇВСЬКЕ-1	Пісок для бетону	Видобування	160 га	
45	Родовище ПАВЛОГРАДСЬКЕ-4	Пісок для будівельних розчинів	Видобування	142 га	
Підземні води					
46	Ділянка надр в с. Кулішеве (Свердловина № 1705)	Підземні води	ГВ, у т.ч. ДПР		<u>Придбана</u>
47	Родовище «Жовтневе» (Свердловина № 1661)	Мінеральні лікувально-столові води	Видобування		<u>Придбане</u>

Отримання спецдозволу через е-аукціон



Переможець:

1. Підписує протокол аукціону (до 6 робочих днів)
2. Сплачує винагороду біржі-оператору
3. Укладає договір купівлі-продажу спеціального дозволу (до 20 робочих днів)
4. Сплачує кошти до Держбюджету, укладає угоду про умови користування надрами та отримує спеціальний дозвіл (до 30 робочих днів)

Постанова КМУ № 993 від 23 вересня 2020 року
(в редакції Постанови КМ № 749 від 04.07.2023)

Е-кабінет надрокористувача дозволяє скоротити кількість відмов та прискорити отримання погоджень



- Подання заяв на спецдозвіл
- Реєстрація артезіанських свердловин
- Звітування щодо діяльності
- Реєстрація геологічних робіт і досліджень
- Реєстрація нафтових і газових свердловин

- Опрацювання заяв і пакетів документів
- Автоматизований контроль термінів розгляду
- Gіs-перевірки координат на перетин з ділянками надр і забороненими зонами
- Контроль програм робіт і звітності

- Gіs-перевірки координат на перетин з об'єктами ПЗФ і водним фондом (Міндовкілля)

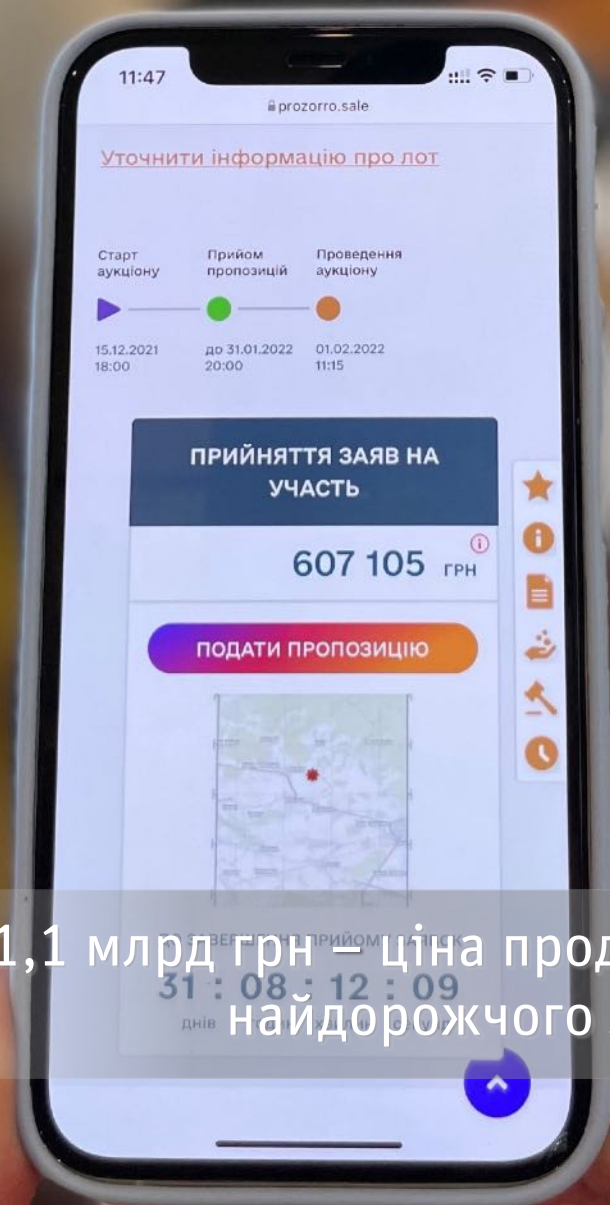
- Витяг з Державного реєстру спецдозволів

■ виконано ■ в роботі

За п'ять років проведення е-торгів видано 415 спеціальних дозволів за понад 4,2 млрд грн



1,1 млрд грн – ціна продажу найдорожчого лота





Доходи бюджетів від користування надрами

*У 2023 році до місцевих бюджетів Дніпропетровської області сплачено понад 766 млн грн ренти за користування надрами**

- **Корисні копалини місцевого значення**
(вапняк, гажа, гіпс, крейда, пісок, сапропель, суглинок, супісок)
100% рентної плати (5 або 10% від ціни реалізації товару) зараховується до бюджетів органів місцевого самоврядування
- **Корисні копалини загальнодержавного значення****
до 30% рентної плати (до 45% від ціни реалізації товару) зараховується до бюджетів органів місцевого самоврядування, районних та обласних рад

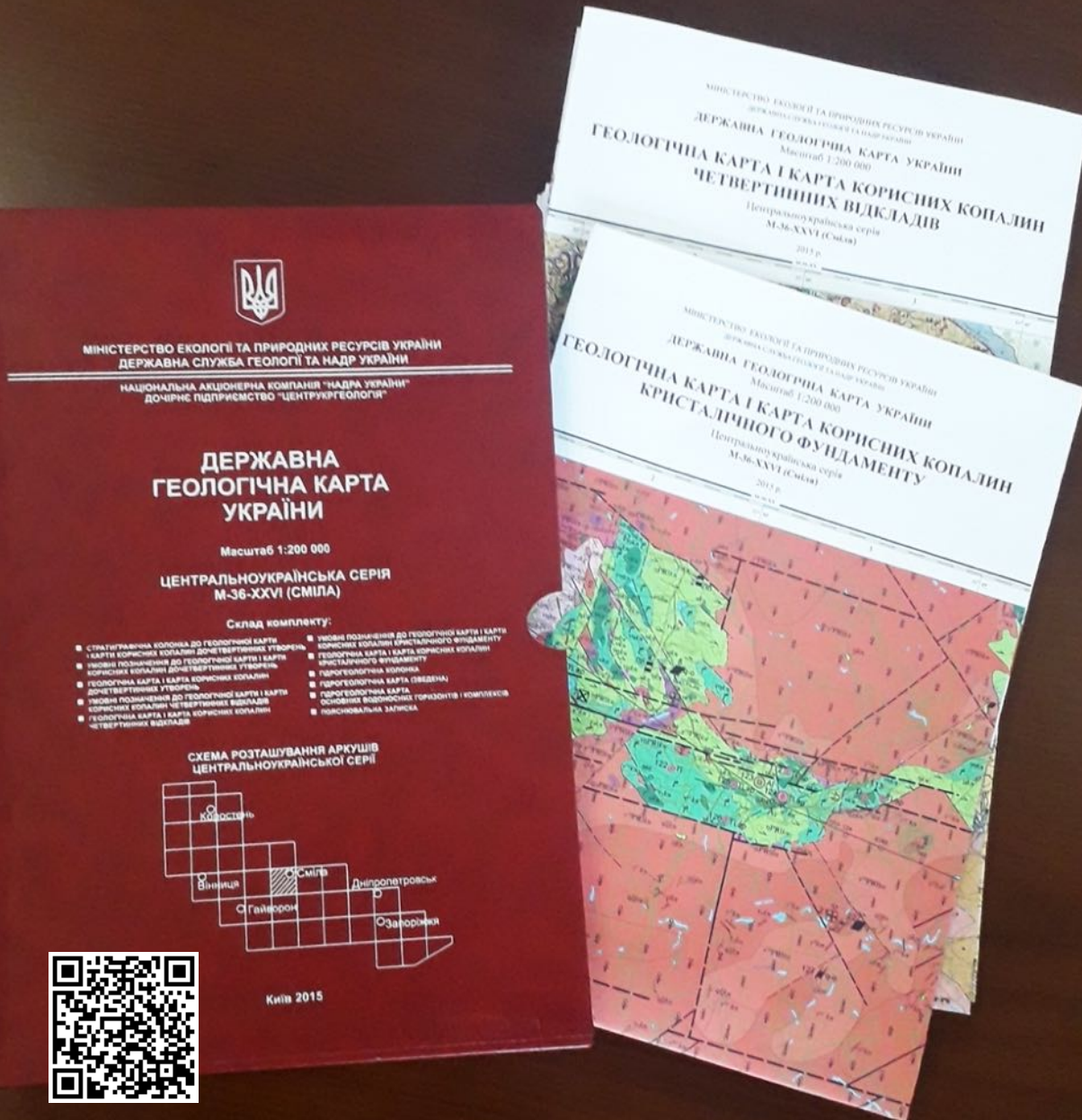
* Міністерство фінансів України

** Постанова Кабінету Міністрів України від 12.12.1994 № 827

Геолого-інвестиційний паспорт ОТГ

Визначення перспективних ділянок надр для реалізації бізнес-проектів

- опис родовищ і запасів корисних копалин
- побудова карт корисних копалин
- небезпечні екзогенні геологічні процеси
- перелік спецдозволів, побудова контурів ліцензійних ділянок
- перелік звітів геологорозвідувальних робіт
- аналіз матеріалів Держгеолкарти-200 для пошуку об'єктів, перспективних для інвестування





Незаконне видобування корисних копалин карається накладанням штрафів до 170 000 гривень або позбавленням волі до 8 років*

- **Отримання інформації про незаконні дії**
 - Виявлення Держгеонадрами
 - Виявлення іншими суб'єктами
- **Аналіз інформації**
 - Перевірка координат на предмет наявності спецдозволу
 - Супутниковий моніторинг на місці видобутку
- **Зворотній зв'язок**
 - Звернення до правоохоронних органів**

* Стаття 240, 240¹ Кримінального кодексу України

**У разі підтвердження інформації про незаконне видобування корисних копалин

Виставлення ділянок надр на електронні торги

Державна служба геології та надр України

Начальник Відділу аукціонної діяльності

Валерія Олефір, тел.: 044 456 6056, valeriyaolefir@gmail.com

www.geo.gov.ua/auctions/

Послуги з підготовки пакетів документів

і підбору об'єктів для інвестування

ДНВП «Геоінформ України»

Директор Центру геологоекономічних досліджень та експертиз

Майя Ткаченко, тел.: 097 431 2350, mvtk@ukr.net

<http://geoinf.kiev.ua/posluhy/>

Детальна геологічна інформація

Українська геологічна компанія

Начальник Дніпровської геологічної експедиції

Оксана Сіцькова, тел.: (066) 438 3798

o.sitskova@ukrgeol.com

Керівник апарату Дніпропетровської ОДА

Полторацька Наталія Миколаївна

тел.: 056 742 7012

tv.tisen@gmail.com

Інвестиційний атлас надрокористувача

