

# КАТАЛОГ ОБ'ЄКТІВ НЕРУХОМОСТІ

---

Всього **41** об'єктів  
нерухомості

**32** – бізнес області;  
**6** – територіальні громади;  
**3** – приватизація.

## ПРОМИСЛОВІСТЬ — 29

<b>Комплекс промислових споруд, загальною площею 8 тис. м<sup>2</sup></b> <i>(ТОВ «Апостолівагромаш», Апостолівська ТГ, Криворізький район)</i>	<b>4</b>
<b>Майновий комплекс промислових споруд, загальною площею 80 тис. м<sup>2</sup></b> <i>(ДП «Східний гірничо-збагачувальний комбінат», Жовтководська ТГ, Кам'янський район)</i>	<b>6</b>
<b>Промислова будівля, площею 8 тис. м<sup>2</sup></b> <i>(ТОВ «Дніпровський трубний завод», Павлоградська ТГ, Павлоградський район)</i>	<b>8</b>
<b>Комплекс промислових споруд, площею 13 тис. м<sup>2</sup></b> <i>(Власник, м. П'ятихатки, Кам'янський район)</i>	<b>10</b>
<b>Приміщення вільного призначення, загальною площею 3,4 тис. м<sup>2</sup></b> <i>(Першотравенська ТГ, м. Першотравенськ, Синельниківський район)</i>	<b>12</b>
<b>Будівлі для створення логістичного комплексу, площею 2,5 тис. м<sup>2</sup></b> <i>(Власник, м. Дніпро, Дніпровський район)</i>	<b>14</b>
<b>Майновий комплекс промислових споруд, загальною площею 10 тис. м<sup>2</sup></b> <i>(ПрАТ «Лінде Газ Україна», м. Дніпро, Дніпровський район)</i>	<b>16</b>
<b>Майновий комплекс: шахта, загальною площею 17 тис. м<sup>2</sup></b> <i>(ПрАТ «ДТЕК Павлоградвугілля», Вербківська ТГ, Павлоградський район)</i>	<b>18</b>
<b>Майновий комплекс: шахта, загальною площею 40 тис. м<sup>2</sup></b> <i>(ПрАТ «ДТЕК Павлоградвугілля», Миколаївська ТГ, Синельниківський район)</i>	<b>20</b>
<b>Виробничі площі 3 тис. м<sup>2</sup></b> <i>(Власник, м. П'ятихатки, Кам'янський район)</i>	<b>22</b>
<b>Приміщення вільного призначення, загальною площею 1 тис. м<sup>2</sup></b> <i>(Власник, м. П'ятихатки, Кам'янський район)</i>	<b>24</b>
<b>Промислово-адміністративна споруда, площею 14 тис. м<sup>2</sup></b> <i>(ТОВ «Інженерна компанія «КРІПТО», м. Жовті Води, Кам'янський район)</i>	<b>26</b>
<b>Споруда для розміщення виробництва текстильної продукції, площею 2,4 тис. м<sup>2</sup></b> <i>(м. Першотравенськ, Синельниківський район)</i>	<b>28</b>
<b>Комплекс промислових споруд, загальною площею 7,5 тис. м<sup>2</sup></b> <i>(ТОВ «Павлоградський ремонтно-механічний завод», м. Павлоград)</i>	<b>30</b>
<b>Промислове виробництво та логістика, площею 1 тис. м<sup>2</sup></b> <i>(Межівська ТГ, Синельниківський район)</i>	<b>32</b>

## КАТАЛОГ ОБ'ЄКТІВ НЕРУХОМОСТІ

<b>Виробничі площі 1,7 тис. м<sup>2</sup></b> <i>(м. Верхньодніпровськ , Кам'янський район)</i>	<b>34</b>
<b>Виробничі площі 944 тис. м<sup>2</sup></b> <i>(м. Верхньодніпровськ , Кам'янський район)</i>	<b>36</b>
<b>Майновий комплекс будівель, площею 3,6 тис. м<sup>2</sup></b> <i>(Криничанська ТГ, Кам'янський район)</i>	<b>40</b>
<b>Цілісний майновий комплекс, площею 3 тис. м<sup>2</sup></b> <i>(Перещепинська ТГ, Новомосковський район)</i>	<b>44</b>
<b>Виробничі площі 1,3 тис. м<sup>2</sup></b> <i>(П'ятихатська міська ТГ, Кам'янський район)</i>	<b>46</b>
<b>Складський комплекс будівель, загальною площею 2,9 тис. м<sup>2</sup></b> <i>(Царичанська ТГ, Дніпровський район)</i>	<b>48</b>
<b>Виробничі площі 11 тис. м<sup>2</sup></b> <i>(м. Дніпро)</i>	<b>52</b>
<b>Виробничі площі 10 тис. м<sup>2</sup></b> <i>(м. Дніпро)</i>	<b>56</b>
<b>Виробничі площі 1,5 тис. м<sup>2</sup></b> <i>(м. Дніпро)</i>	<b>60</b>
<b>Виробничо-складські приміщення, загальною площею 1,2 тис. м<sup>2</sup></b> <i>(м. Кривий Ріг)</i>	<b>64</b>
<b>Виробничо-складські приміщення, загальною площею 1,4 тис. м<sup>2</sup></b> <i>(м. Кривий Ріг)</i>	<b>66</b>
<b>Виробничі площі 1,3 тис. м<sup>2</sup></b> <i>(м. Кривий Ріг)</i>	<b>70</b>
<b>Виробничо-складські приміщення, загальною площею 1,5 тис. м<sup>2</sup></b> <i>(м. Кривий Ріг, вул. Купріна)</i>	<b>72</b>
<b>Виробнича площа 2-х поверхової будівлі, загальною площею 943 м<sup>2</sup></b> <i>(м. Кривий Ріг, вул. Ракітна)</i>	<b>74</b>

## РОЗВИТОК ТВАРИННИЦТВА ТА ПТАХІВНИЦТВА— 3

Створення тваринницького господарства на базі майнового комплексу, загальною площею 3,6 тис. м <sup>2</sup> <i>(Власник, Солонянська ТГ, Дніпровський район)</i>	76
Тваринницький комплекс, загальною площею 6 тис. м <sup>2</sup> <i>(Межівська ТГ, Синельниківський район)</i>	78
Аграрний майновий комплекс, загальною площею 12 тис. м <sup>2</sup> <i>(Власник, Томаківська ТГ, Нікопольський район)</i>	80

## ПЕРЕРОБЛЕННЯ ПРОДУКЦІЇ АПК — 4

Молокопереробний завод, загальною площею 2,8 тис. м <sup>2</sup> <i>(ТОВ «Богданівське-М», Межівська ТГ, Синельниківський район)</i>	82
Виробничо-логістичний комплекс, площею 1,7 тис. м <sup>2</sup> <i>(ТОВ «Спас», Томаківська ТГ, Нікопольський район)</i>	84
Виробництво рослинної олії, площею 1,7 тис. м <sup>2</sup> <i>(Власник, Апостолівська ТГ, Криворізький район)</i>	86
Складський комплекс (овочева база), площею 2,6 тис. м <sup>2</sup> <i>(Власник, Верхньодніпровська ТГ, Кам'янський район)</i>	88

## ТОРГІВЛЯ — 2

Торговий центр, площею 1,7 тис. м <sup>2</sup> <i>(Власник, Магдалинівська ТГ, Новомосковський район)</i>	92
Торговий центр, площею 1,8 тис. м <sup>2</sup> <i>(Власник, Апостолівська ТГ, Криворізький район)</i>	94



Символом позначено швидкий перехід до змісту каталогу

## ПРИВАТИЗАЦІЯ — 3

Промислові будівлі ДП «ТРАНСМАШ», загальною площею 46 тис. м <sup>2</sup> <i>(Фонд державного майна України, м. Кривий Ріг)</i>	96
ДП «Проектний інститут «ДНІПРОДЗЕРЖИНСЬКЦИВІЛЬПРОЕКТ», загальною площею 2,5 тис. м <sup>2</sup> <i>(Фонд державного майна України, м. Кам'янське)</i>	99
ДП «УКРЧОРМЕТГЕОЛОГІЯ», загальною площею 3,9 тис. м <sup>2</sup> <i>(Фонд державного майна України, м. Кривий Ріг)</i>	101



Символом позначено швидкий перехід до змісту каталогу

## Комплекс промислових споруд, загальною площею 8 тис. м<sup>2</sup> м. Апостолове

### Опис об'єкта

**Пропонується комплекс промислових споруд**, із забезпеченою інфраструктурою для розміщення виробництва:

- виробничий цех № 1, площею 3 625 м<sup>2</sup>;
- виробничий цех № 2, площею 1 210 м<sup>2</sup>;
- виробничий цех № 3, площею 1 701 м<sup>2</sup>;
- 6 додаткових приміщень, площа яких складає: 205 м<sup>2</sup>, 46 м<sup>2</sup>, 717 м<sup>2</sup>, 81 м<sup>2</sup>, 387 м<sup>2</sup>, 445 м<sup>2</sup>.

Також в наявності під'їзна дорога з асфальту та залізничне полотно на відстані 350 м.

Сьогоднішнє використання комплексу – виробничі приміщення по виготовленню сільськогосподарського обладнання.

### Технічні показники

#### **Виробничий цех № 1, площею 3 625 м<sup>2</sup>**

- висота стелі – 6,6 м;
- довжина/ширина – 87,2х12,6 + 71,4х24,2 + 17,5х45,6 м;
- підлога – бетон.

#### **Виробничий цех № 2, площею 1 210 м<sup>2</sup>**

- висота стелі – 10 м;
- довжина/ширина – 49,0х24,7 м;
- підлога – бетон.



### Механізм співробітництва

- **довгострокова оренда;**
- **продаж майна.**

### Ініціатор

**ТОВ «Апостолівагромаш»**

<https://apostolovagromash.wixsite.com/apostolovagromash>

Комплекс промислових споруд, загальною площею 8 тис. м<sup>2</sup>  
м. Апостолове

**Інженерна  
інфраструктура**

**Електроенергія, водопостачання/водовідведення, газопостачання та система опалення:** в наявності та не потребує додаткових капіталовкладень.  
На території підприємства власна підстанція.

**Земельна ділянка**

**Загальна площа:** 3,4 га.  
**Цільове призначення:** землі промисловості.  
**Кадастровий номер:** присвоєний.  
**Розпорядник:** договір оренди ТОВ «Апостолівагромаш».

**Логістична  
інфраструктура**

**Національний автошлях:** Н 23 – 2 км.  
**Регіональні автошляхи:** Т 0419 – 0,1 км.  
**Вузлова залізнична станція** «Апостолове» Криворізької дирекції Придніпровської залізниці – 1,6 км;  
**м. Кривий Ріг** – 42,9 км, **м. Дніпро** – 183 км,  
**м. Кропивницький** – 162 км.

Дніпропетровське інвестиційне агентство

Адреса: м.Дніпро, пр.О.Поля, 2, каб.538

Web: [www.dia.dp.gov.ua](http://www.dia.dp.gov.ua)

Контактна особа: Галина Савран

Тел.: +38 056 742 86 34

E-mail: [savran.dia@gmail.com](mailto:savran.dia@gmail.com)

Апостолівська міська громада

Адреса: м. Апостолове

Web: [www.apost.otg.dp.gov.ua](http://www.apost.otg.dp.gov.ua)

Контактна особа: Віктор Міленін

Тел.: +38 097 515 81 84

E-mail: [investman\\_ap@ukr.net](mailto:investman_ap@ukr.net)

**Місце знаходження**

Апостолівська ТГ,  
Криворізький район

м. Кривий Ріг

Радушноє

Н 23

Михайло

Нива  
Трудова

юкоє

м. Апостолове

**Мапа DIA**

[www.diamap.dia.dp.gov.ua](http://www.diamap.dia.dp.gov.ua)

## Майновий комплекс промислових споруд, загальною площею 80 тис. м<sup>2</sup>, м. Жовті Води

### Опис об'єкта

**В оренду пропонуються окремі промислові споруди, які входять до майнового комплексу ДП «СхідГЗК», з необхідною інженерною та логістичною інфраструктурою для розміщення промислового виробництва. Загальна площа забудови будівель і споруд, становить ≈ 80 тис м<sup>2</sup>, в тому числі:**

### Технічні показники

- 13 виробничих цехів ≈ 38 313 м<sup>2</sup>;
- 12 складів ≈ 3 306 м<sup>2</sup>;
- 2 адміністративні будівлі ≈ 1 643 м<sup>2</sup>;
- 18 допоміжних будівель ≈ 7 244 м<sup>2</sup>(профілакторій, гаражі, насосні, їдальня, прохідна, тощо);
- 12 відкритих виробничо-транспортних майданчиків ≈ 29 455 м<sup>2</sup>;

В наявності залізнична колія під козловий кран.

Територія об'єкту огорожена парканом.



### Механізм співробітництва

**Довгострокова оренда.**

### Ініціатор

**Державне підприємство «Східний гірничо-збагачувальний комбінат», <https://vostgok.com.ua/>**



Майновий комплекс промислових споруд, загальною площею 80 тис. м<sup>2</sup>, м. Жовті Води

Інженерна  
інфраструктура

**Електроенергія, водопостачання/водовідведення, газопостачання та система опалення:** в наявності та не потребує додаткових капіталовкладень.  
На території підприємства власна підстанція.

Земельна ділянка

**Цільове призначення:** землі промисловості.  
**Кадастровий номер:** присвоєний.  
**Розпорядник:** договір оренди ДП «СхідГЗК», .

Логістична  
інфраструктура

**Регіональні автошляхи:** Р 74 – 3 км.  
Наявний вихід на **залізничну колію, під'їзні дороги** з асфальтобетону та **в'їзди** на територію.  
**м. Кривий Ріг** – 65,8 км, **м. Дніпро** – 132 км,  
**м. Кропивницький** – 116 км.

Дніпропетровське інвестиційне агентство

Адреса: м.Дніпро, пр.О.Поля, 2, каб.538

Web: [www.dia.dp.gov.ua](http://www.dia.dp.gov.ua)

Контактна особа: Галина Савран

Тел.: +38 056 742 86 34

E-mail: [savran.dia@gmail.com](mailto:savran.dia@gmail.com)

Жовтоводська міська громада

Адреса: м. Жовті Води

Web: [www.zhv.dp.gov.ua](http://www.zhv.dp.gov.ua)

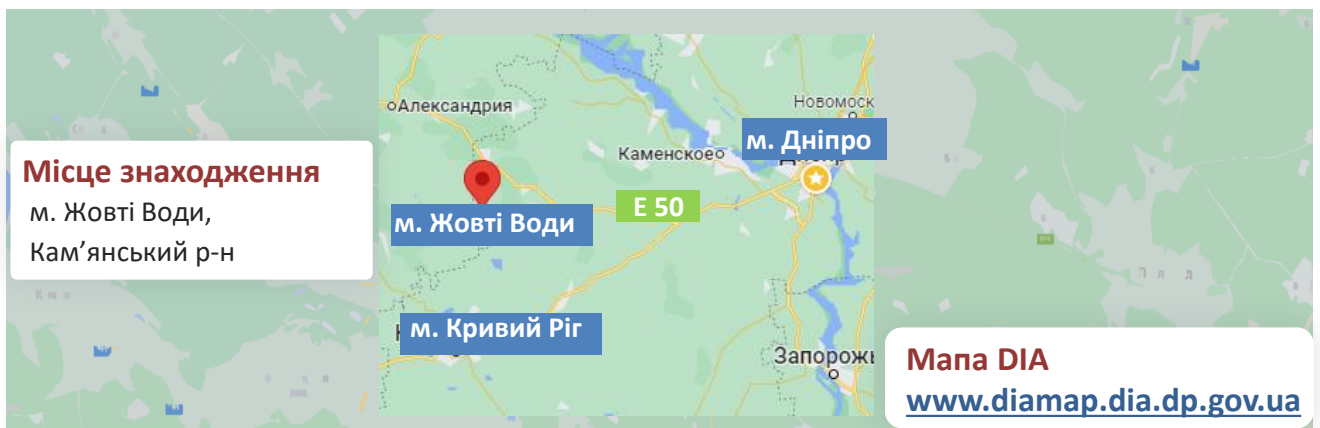
Контактна особа: Наталія Біленко

Тел.: +38 050 830 66 56

E-mail: [vesr\\_zhv@i.ua](mailto:vesr_zhv@i.ua)

## Місце знаходження

м. Жовті Води,  
Кам'янський р-н



Мапа DIA

[www.diamap.dia.dp.gov.ua](http://www.diamap.dia.dp.gov.ua)



# ПРОМИСЛОВІСТЬ



Промислова будівля, площею 8 тис. м<sup>2</sup>  
м. Павлоград

## Опис об'єкта

**Пропонується одноповерхова промислова будівля, колишнього верстатобудівельного корпусу**, із забезпеченою інфраструктурою. До складу пропозиції входять:

- промислова будівля, площею 8 081 м<sup>2</sup>;
- земельна ділянка промислового призначення, площею 1,8 га;

Будівля обладнана чотирма електромостовими кранами: 2 шт. Q-10 тон (в робочому стані) та 2шт. Q-20тон (не робочий стан).

Також в наявності під'їзна дорога з асфальту та залізничне полотно на відстані 900 м.

На сьогоднішній день будівля не використовується.

## Технічні показники

**Промислова будівля: 8 081 м<sup>2</sup>**

- висота стелі – 14,6 м (до ліхтарей – 21 м)
- довжина/ширина – 132 X 61,2 м
- підлога – бетон
- кількість поверхів – 1
- технічний стан – добрий.



## Механізм співробітництва

- **спільне використання;**
- **довгострокова оренда;**
- **продаж майна.**

## Ініціатор

**ТОВ «Дніпровський трубний завод» (Павлоградський підрозділ) <http://www.dpw.com.ua/>**



# ПРОМИСЛОВІСТЬ



Промислова будівля, площею 8 тис. м<sup>2</sup>  
м. Павлоград

Інженерна  
інфраструктура

**Електроенергія:** трансформатори 3шт. по 1000 кВт, клас 2, 1 група;

**Водопостачання/водовідведення:** в наявності;

**Газопостачання:** відсутнє, ГРП на відстані ≈ 2 км;

**Система опалення:** відсутня.

Земельна ділянка

**Загальна площа:** 1,8 га.

**Цільове призначення:** землі промисловості.

**Кадастровий номер:** присвоєний.

**Розпорядник:** договір оренди ТОВ «Дніпровський трубний завод» (Павлоградський підрозділ).

Логістична  
інфраструктура

**Європейський автошлях:** Е 50 – 1,4 км.

**Залізнична дорога** на відстані 0,9 км;

**м. Дніпро** – 81 км,

Дніпропетровське інвестиційне агентство

Адреса: м.Дніпро, пр.О.Поля, 2, каб.538

Web: [www.dia.dp.gov.ua](http://www.dia.dp.gov.ua)

Контактна особа: Галина Савран

Тел.: +38 056 742 86 34

E-mail: [savran.dia@gmail.com](mailto:savran.dia@gmail.com)

Павлоградська міська громада

Адреса: м. Павлоград

Web: [www.pavlogradmrada.dp.gov.ua](http://www.pavlogradmrada.dp.gov.ua)

Контактна особа: Світлана Кусочкіна

Тел.: +38 056 320 04 08

E-mail: [info@pavlogradmrada.dp.gov.ua](mailto:info@pavlogradmrada.dp.gov.ua)

Місце знаходження  
г. Павлоград



Мапа DIA

[www.diamap.dia.dp.gov.ua](http://www.diamap.dia.dp.gov.ua)



## Комплекс промислових споруд, загальною площею 13 тис. м<sup>2</sup> м. П'ятихатки

### Опис об'єкта

**Пропонується комплекс промислових споруд**, із забезпеченою інфраструктурою для розміщення виробництва, що включає:

- виробничий цех, 10 000 м<sup>2</sup>;
- виробнича будівля 1 440 м<sup>2</sup>;
- адміністративна будівля, площею 912 м<sup>2</sup> (2 поверхи);
- 3 додаткові приміщення, площа яких складає: 150 м<sup>2</sup>, 200 м<sup>2</sup>, 500 м<sup>2</sup>

Також в наявності під'їзна дорога з асфальту та залізничне полотно на відстані 150 м.

Попереднє використання комплексу – ремонтно-механічний завод.

### Технічні показники

#### **Виробничий цех: 10 000 м<sup>2</sup>**

- висота стелі – 11 м
- довжина/ширина – 100X100 м
- підлога – бетон

#### **Виробнича будівля: 1 400 м<sup>2</sup>**

- висота стелі – до 11 м
- довжина/ширина – 80X18 м
- підлога – бетон

#### **Адміністративна будівля: 912 м<sup>2</sup>**

- довжина/ширина – 76X12;
- підлога – бетон;
- кількість поверхів – 2



### Механізм співробітництва

- **продаж майна;**
- **довгострокова оренда.**

### Ініціатор

**власник**



## Комплекс промислових споруд, загальною площею 13 тис. м<sup>2</sup> м. П'ятихатки

### Інженерна інфраструктура

**Електроенергія:** в наявності, потребує підключення.

**Водопостачання/водовідведення:** в наявності, потребує підключення.

**Газопостачання:** в наявності.

**Система опалення:** відсутнє.

**Система вентиляції:** відсутня.

### Земельна ділянка

**Загальна площа:** до 6 га.

**Цільове призначення:** землі промисловості.

**Кадастровий номер:** присвоєний.

**Розпорядник:** фізична особа (договір оренди).

### Логістична інфраструктура

**Європейський автошлях:** Е 50 – 1 км.

**Регіональні автошляхи:** Т 0419 – 0,5 км, Р 74 – 3 км.

**Залізнична станція** «П'ятихатки» – 1,5 км,

«П'ятихатки-Стикова» – 7 км;

**м. Дніпро** – 109 км, **м. Кривий Ріг** – 70 км,

**м. Жовті Води** – 23 км.

### Місце розташування

**П'ятихатська ТГ, Кам'янський район**

**Дніпропетровська область.**

Дніпропетровське інвестиційне агентство

**Адреса:**

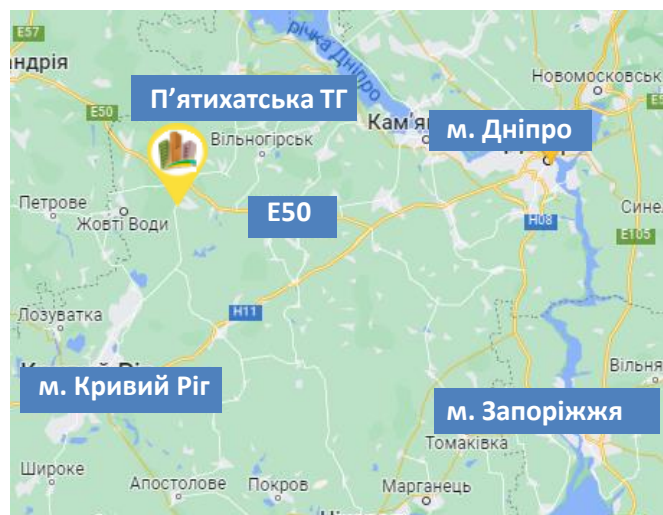
49004, Україна, м. Дніпро,  
пр. О. Поля, 2, каб. 538

**Web:** [www.dia.dp.gov.ua](http://www.dia.dp.gov.ua)

**Контактна особа:** Галина Савран

**Тел.:** +38 056 742 86 34

**E-mail:** [savran.dia@gmail.com](mailto:savran.dia@gmail.com)





## Приміщення вільного призначення, площею 3,4 тис. м<sup>2</sup> м. Першотравенськ

### Опис об'єкта

**Пропонується 5-поверхова будівля колишнього гуртожитку.**

До складу пропозиції входять:

- будівля, загальною площею  $\approx 3\,366$  м<sup>2</sup>;
- прибудинкова територія за асфальтована, площею  $\approx 0,15$  га;
- паркова зона на 25 автомобілів.

Будівля знаходиться в центральній частині міста.

### Технічні показники

I поверх	707,7 м <sup>2</sup>
II поверх	664,1 м <sup>2</sup>
III поверх	662,8 м <sup>2</sup>
IV поверх	666,4 м <sup>2</sup>
V поверх	665,0 м <sup>2</sup>

**Загальна площа будівлі: 3 366 м<sup>2</sup>**

**Розміри споруди:**

- довжина 54,59 м<sup>2</sup>
- ширина 14,77 м<sup>2</sup>
- висота 13,60 м<sup>2</sup>
- стеля бетонне перекриття
- підлога бетонна
- сходи бетонні



### Механізм співробітництва

- **постійне користування/довгострокова оренда;**
- **можливість співфінансування**

### Ініціатор

**Першотравенська міська ТГ [www.pershrada.gov.ua](http://www.pershrada.gov.ua)**



## Приміщення вільного призначення, площею 3,4 тис. м<sup>2</sup> м. Першотравенськ

### Інженерна інфраструктура

**Електроенергія:** 900 м до ПС «Шахтарська» 35/6, кВ, резерв потужності 4 284 кВт, розпорядник – АТ ДТЕК «Дніпровські електромережі»;

**Водопостачання/водовідведення:** можливо забезпечити шляхом підключення до мереж водоканалу, що розташовані поруч з територією. Розпорядник – КП «Першотравенське» МЖКП;

**Газопостачання:** 400 м до газорозподільного пункту (ГРП) з резервною потужністю 1 704 м<sup>3</sup>/год. Розпорядник – ТОВ ПАТ «Дніпрпропетровськгаз Збут»;

**Система опалення:** можна забезпечити шляхом підключенням до мережі централізованого тепlopостачання або індивідуального опалення.

### Земельна ділянка

**Загальна площа:** 0,15 га;

**Цільове призначення:** обслуговування будівель та споруд

**Кадастровий номер** 1212600000:02:002:0192;

**Розпорядник:** Першотравенська ТГ

### Логістична інфраструктура

**Європейський автошлях:** Е 50 – 7,5 км;

**Регіональний автошлях:** Т 0431 – 1,3 км;

**Залізнична станція** «Миколаївка - Донецька» - 6 км;;

**Міжнародний аеропорт «Дніпро»** - 130 км;

**Автобусне сполучення з містами:** Дніпро, Донецьк, Павлоград, Петропавлівка

**м. Дніпро** – 123 км.

### Місце розташування

**Першотравенська ТГ, Синельниківський район  
Дніпропетровська область.**

Дніпропетровське інвестиційне агентство

**Адреса:**

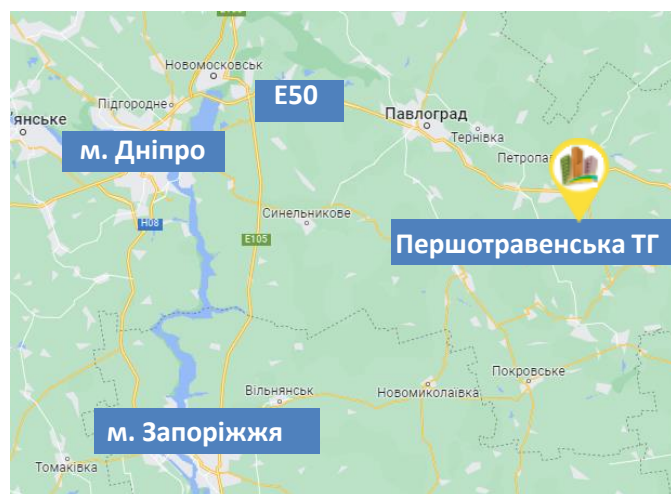
49004, Україна, м. Дніпро,  
пр. О. Поля, 2, каб. 538

**Web:** [www.dia.dp.gov.ua](http://www.dia.dp.gov.ua)

**Контактна особа:** Галина Савран

**Тел.:** +38 056 742 86 34

**E-mail:** [savran.dia@gmail.com](mailto:savran.dia@gmail.com)





## Будівлі для створення логістичного комплексу, площею 2,5 тис. м<sup>2</sup> м. Дніпро

### Опис об'єкта

**Пропонується комплекс будівель промислового призначення.**

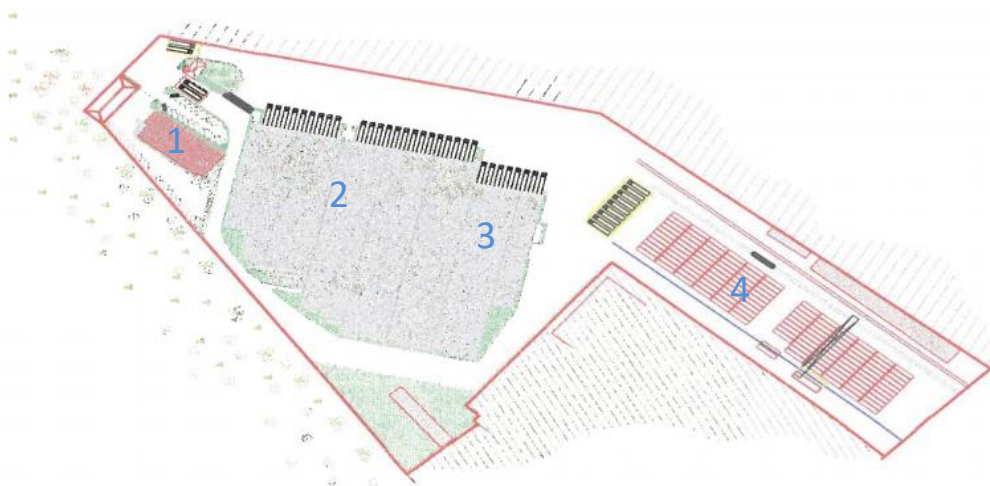
До складу комплексу входять:

- адміністративно-промислова будівля (3 поверхи) площею 2303,1 м<sup>2</sup>;
- будівля прохідної 280,3 м<sup>2</sup>;
- територія, що межує з залізничними шляхами.

### Технічні показники

**Попередньо, на зазначеній ділянці, планувалось збудувати логістичний комплекс класу «А»:**

1. Адміністративно-побутове приміщення – 2592 м<sup>2</sup>.
2. Сухий склад – 22464 м<sup>2</sup>.
3. Складський мезонін – 3168 м<sup>2</sup>.
4. З/д шлях та площадка для зберігання контейнерів.



### Механізм співробітництва

- **продаж майна**

### Ініціатор

**власник**





## Будівлі для створення логістичного комплексу, площею 2,5 тис. м<sup>2</sup> м. Дніпро

### Інженерна інфраструктура

**Електроенергія:** є можливість підведення до 600 кВт (потужність може бути змінена)

**Водопостачання/водовідведення:** можливо підключити централізоване, але пропонується забезпечити шляхом свердловини та септику

### Земельна ділянка

**Загальна площа:** 5,2633 га;

**Цільове призначення:** для розміщення та експлуатації основних, підсобних і допоміжних будівель та споруд підприємств переробної, машинобудівної та іншої промисловості

**Кадастровий номер:** 1210100000:07:202:0044;

**Розпорядник:** комунальна власність.

### Логістична інфраструктура

- **Автошляхи** : Е 50 – 0,9 км; національні автошляхи: Н 08 – 8,5 км;
- **Залізнична станція** : «Обвідна» – 0,4 км; м. Запоріжжя : 84 км; м. Кам'янське – 43 км.

### Місце розташування

**Дніпровська ТГ, Дніпровський район, Дніпропетровська область**

Дніпропетровське інвестиційне агентство

**Адреса:**

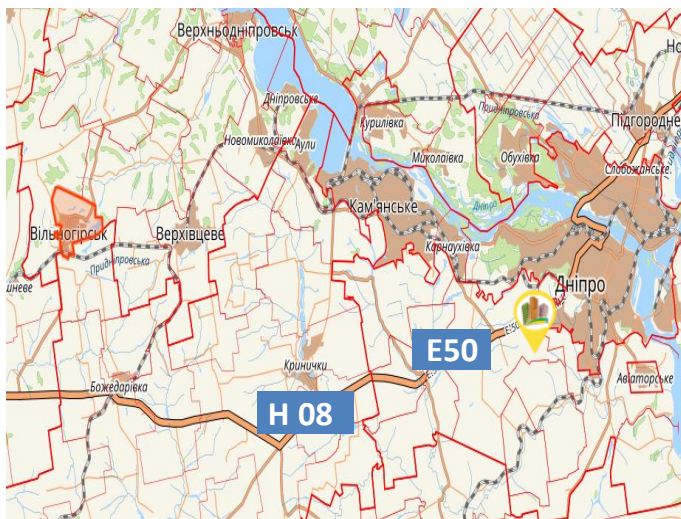
49004, Україна, м. Дніпро,  
пр. О. Поля, 2, каб. 538

**Web:** [www.dia.dp.gov.ua](http://www.dia.dp.gov.ua)

**Контактна особа:** Савран Галина

**Тел.:** +38 056 742 86 34

**E-mail:** [a.druzhyinin.dia@gmail.com](mailto:a.druzhyinin.dia@gmail.com)



## Майновий комплекс промислових споруд, загальною площею 10 тис. м<sup>2</sup>, м. Дніпро

### Опис об'єкта

**Пропонується майновий комплекс**, з необхідною інженерною та логістичною інфраструктурою для розміщення промислового виробництва. Загальна площа забудови будівель і споруд, становить  $\approx 10$  тис м<sup>2</sup>, в тому числі:

- 5 виробничих цехів  $\approx 6\,996$  м<sup>2</sup>
- 4 промислові будівлі  $\approx 2\,220$  м<sup>2</sup>
- 7 додаткових площ  $\approx 800$  м<sup>2</sup> (магазин, градирня (охолоджувальна вежа) будинки охорони, навіс, відкритий склад).
- відкриті виробничо-транспортні майданчики.

### Технічні показники

Територія об'єкту огорожена залізобетонним парканом.



Для отримання детальної інформації про інвестиційний об'єкт, будь ласка, скористайтеся QR-кодом



### Механізм співробітництва

- продаж майна;
- довгострокова оренда.

### Ініціатор

ПрАТ «Лінде Газ Україна», [www.linde-gas.com.ua](http://www.linde-gas.com.ua)

## Майновий комплекс промислових споруд, загальною площею 10 тис. м<sup>2</sup>, м. Дніпро

**Інженерна  
інфраструктура**

**Електроенергія:** ПС «Киснева (КС) -150» 150/10/6, резерв потужності 36,98 МВт;

**Водопостачання/водовідведення:** можливо забезпечити шляхом підключення до мереж водоканалу, що розташовані поруч з територією. Також наявні 2 артезіанські скважини;

**Газопостачання:** точка підключення на відстані 200 м.

**Земельна  
ділянка**

**Загальна площа:** 7,17 га;

**Цільове призначення:** землі промисловості

**Кадастровий номер:** 1210100000:04:088:0015;

**Розпорядник:** договір оренди ПрАТ «Лінде Газ Україна»

**Логістична  
інфраструктура**

**Європейські маршрути:** Е 50 - 4,5 км та Е 105 - 18 км;

**Регіональний автошлях** Р 52 - 12 км (Дніпро-Решетилівка)

**6 залізничних колій на території об'єкту**, що з'єднують найближчі станції: «Самарівка» і «Олександрівка»;

**2 під'їзні дороги** з асфальтобетону та **2 в'їзди на територію** (існує можливість облаштування додаткових в'їздів);

**Міжнародний аеропорт «Дніпро»** (через Т0410) - 22 км;

**Дніпропетровський річковий порт** (через Т0410) - 10 км.

**Місце  
розташування**

**м. Дніпро.**

Дніпропетровське інвестиційне агентство

**Адреса:**

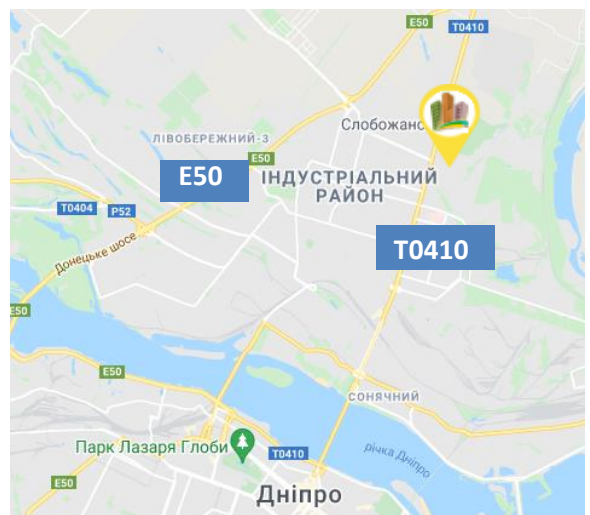
49004, Україна, м. Дніпро,  
пр. О. Поля, 2, каб. 538

**Web:** [www.dia.dp.gov.ua](http://www.dia.dp.gov.ua)

**Контактна особа:** Галина Савран

**Тел.:** +38 056 742 86 34

**E-mail:** [savran.dia@gmail.com](mailto:savran.dia@gmail.com)



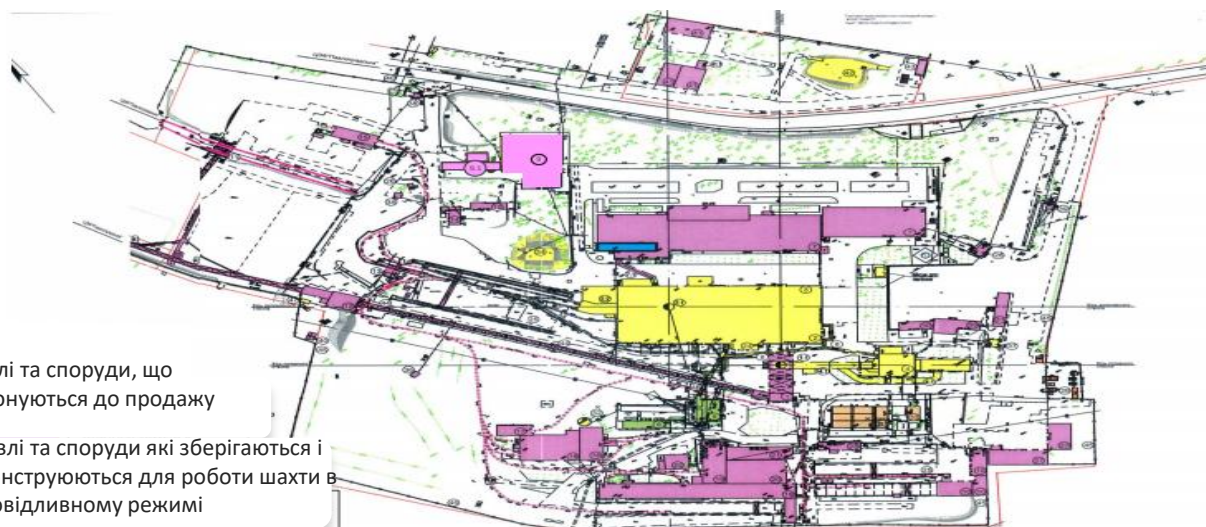
## Майновий комплекс: шахта, загальною площею 17 тис. м<sup>2</sup>

### Опис об'єкта

**Пропонується майновий комплекс шахти Благодатна**, із високим рівнем забезпечення інженерною та логістичною інфраструктурою для розміщення виробництва, що включає:

- 9 промислових будівель, загальною площею  $\approx 12\,438,8$  м<sup>2</sup>
- 25 додаткових площ та приміщень (гаражі, цеха, складські приміщення, адміністративно-побутові та приміщення для персоналу, тощо), загальною площею  $\approx 4\,233,5$  м<sup>2</sup>;
- залізничний вантажно-розвантажувальний майданчик;
- під'їзна дорога що з'єднує об'єкт з М 30;
- власна підстанція.

### Технічні показники



### Механізм співробітництва

- **продаж майна;**
- **довгострокова оренда.**

### Ініціатор

**ПрАТ «ДТЕК Павлоградвугілля», [www.dtek.com](http://www.dtek.com)**

## Майновий комплекс: шахта, загальною площею 17 тис. м<sup>2</sup>

### Інженерна інфраструктура

**Електроенергія:** підстанція «Благодатна» 6/04 кВ;

**Водопостачання питної води:** підключення до водоводу «Дніпро-Західний Донбас», обсяг води 1 440 м<sup>3</sup> на добу або буріння двох свердловин.

**Водопостачання технічної води:**

використання шахтних вод.

**Водовідведення:** ставок-накопичувач балки Таранова.

**Система вентиляції у наявності.**

### Земельна ділянка

**Загальна площа:** 127,5 га;

**землі промисловості:** 76,5 га;

**Кадастровий номер:** 1223582800:01:003:0608; 1223582800:01:003:0242;

**Розпорядник:** договір оренди ПрАТ «ДТЕК Павлоградвугілля».

### Логістична інфраструктура

**Автомобільні маршрути:**

- М30- 14 км (Знам'янка-Луганськ-Ізварине);
- Р51- 5 км (проходить по території Харківської і Дніпропетровської областей, через Мерефу - Лозову - Павлоград);
- наявна під'їзна автомобільна дорога до комплексу.

**Залізнична колія на території** (вихід на станції «Ароматна» та «Павлоград 1 та 2»);

**Міжнародний аеропорт «Дніпро»** - 100 км (через М30);

**Дніпропетровський річковий порт** - 87 км (через М30);

**м. Павлоград - 10 км та м. Дніпро - 80 км (через М30).**

### Місце розташування

**Вербківська ТГ, Павлоградського район,**

**Дніпропетровська область**

Дніпропетровське інвестиційне агентство

**Адреса:**

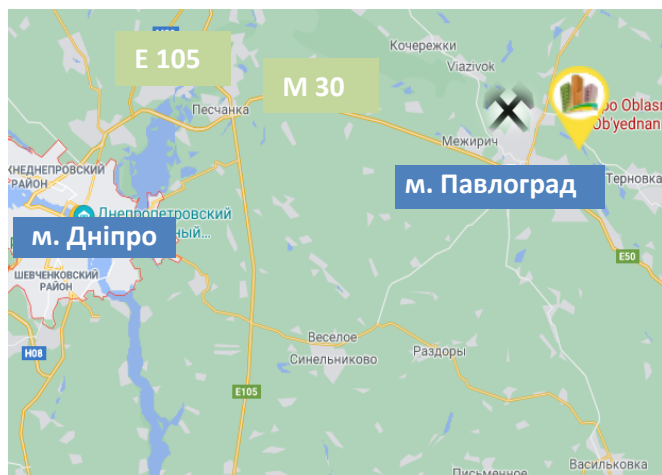
49004, Україна, м. Дніпро,  
пр. О. Поля, 2, каб. 538

**Web:** [www.dia.dp.gov.ua](http://www.dia.dp.gov.ua)

**Контактна особа:** Галина Савран

**Тел.:** +38 056 742 86 34

**E-mail:** [savran.dia@gmail.com](mailto:savran.dia@gmail.com)



## Майновий комплекс: шахта, загальною площею 40 тис. м<sup>2</sup>

### Опис об'єкта

**Пропонується майновий комплекс шахти імені М. І. Сташкова,** із необхідною інженерною та логістичною інфраструктурою для розміщення виробництва, що включає:

- 20 промислових будівель, загальною площею  $\approx 12\ 660\ \text{м}^2$ ;
- 43 додаткових площ та приміщень (гаражі, цеха, складські приміщення адміністративно-побутові та приміщення для персоналу, тощо), загальною площею  $\approx 27\ 615\ \text{м}^2$ ;
- склади для сипучих матеріалів об'ємом 6 тис. тонн з механізмами завантаження та вивантаження;
- залізничний вантажно-розвантажувальний майданчик;
- під'їзна дорога з асфальтобетону та власна підстанція.

### Технічні показники



### Механізм співробітництва

- **продаж майна;**
- **довгострокова оренда.**

### Ініціатор

**ПРАТ «ДТЕК Павлоградвугілля», [www.dtek.com](http://www.dtek.com)**

## Майновий комплекс: шахта, загальною площею 40 тис. м<sup>2</sup>

### Інженерна інфраструктура

**Електроенергія:** підстанція 35/6 кВ, на якій встановлені 4 силових трансформатора ТМН 6300/35 потужністю 6,3 МВА кожний

**Водопостачання питної води:** підключення до водоводу «Дніпро-Західний Донбас», обсяг води 1 440 м<sup>3</sup> на добу.

**Водопостачання технічної води:** використання шахтних вод.

**Водовідведення:** ставок-накопичувач балки Таранова.

**Система опалення:** котельня - 31,58 Гкал/год (2 парових котла: КЕ-25-14С, КЕ-6,5-14. Паливо для котельні - вугілля марки ДГР-200)

**Система вентиляції** в наявності.

### Земельна ділянка

**Загальна площа:** 51 га;

**Цільове призначення :** землі промисловості;

**Кадастровий номер:** присвоєні;

**Розпорядник:** договір оренди ПрАТ «ДТЕК Павлоградвугілля».

### Логістична інфраструктура

**Автомобільні маршрути:**

- Е50- 7,4 км (європейський маршрут);
- Р51- 36,2 км (Проходить по території Харківської Дніпропетровської областей, через Мерефу - Лозову - Павлоград);
- Т0427- 7,4 км (проходить по території Синельниківського району).

**Залізнична лінія** (Павлоград-Покровський) проходить через ділянку і з'єднує найближчі діючі шахти - «Дніпровська» і «Самарська»;

**Міжнародний аеропорт «Дніпро»** - 126 км (через Е50);

**Дніпропетровський річковий порт** – 113 км (через Е50);

**м. Павлоград - 37,6 км та м. Дніпро - 110 км (через Е50).**

### Місце розташування

**Миколаївська ТГ, Синельниківський район,,  
Дніпропетровська область**

Дніпропетровське інвестиційне агентство

**Адреса:**

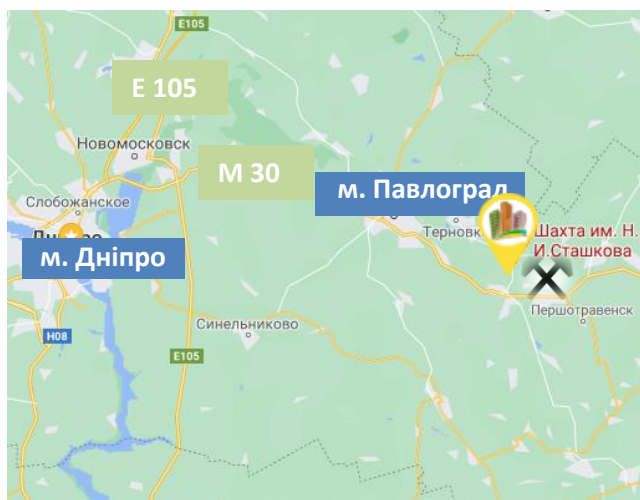
49004, Україна, м. Дніпро,  
пр. О. Поля, 2, каб. 538

**Web:** [www.dia.dp.gov.ua](http://www.dia.dp.gov.ua)

**Контактна особа:** Галина Савран

**Тел.:** +38 056 742 86 34

**E-mail:** [savran.dia@gmail.com](mailto:savran.dia@gmail.com)





## Виробничі площі 3 тис. м<sup>2</sup> у м. П'ятихатки

### Опис об'єкта

**Пропонується комплекс виробничих приміщень у м. П'ятихатки.**

Комплекс складається зі:

- складських приміщень;
- промислових приміщень;
- адміністративної будівлі з ремонтом.

Комплекс обладнаний підвісними кран балками, є станки для обробки металу всіх типів, накопичувач води (об'єм – 1500 м<sup>3</sup>), кузня з гідромолотом.

Попереднє використання будівель – цех для ремонту с/г машин та виготовлення с/г інвентаря.

### Технічні показники

**Площа будівлі:** 3000 м<sup>2</sup>

**Висота будівлі:** 7-9 м

**Рік будівництва:** 1980-1989

**Підлога:** бетон

**Стан споруд:** середній

**Кількість поверхів:** 1



### Механізм співробітництва

- **продаж майна**

### Ініціатор

**власник**





## Виробничі площі 3 тис. м<sup>2</sup> у м. П'ятихатки

**Інженерна  
інфраструктура**

**Електроенергія:** в наявності;  
**Водопостачання/водовідведення:** централізоване;  
**Газопостачання:** відсутнє;  
**Система опалення:** відсутнє;  
**Система вентиляції:** в наявності.

**Земельна  
ділянка**

**Загальна площа:** 0,3 га;  
**Кадастровий номер:** присвоєний.

**Логістична  
інфраструктура**

- регіональні автошляхи: Т 0419 – 0,65 км, Р 74 – 0,75 км;
- європейські автошляхи: Е 50 – 1,7 км;
- залізнична станція «П'ятихатки» – 1,9 км, «П'ятихатки-Стикова» – 7,7 км;
- м. Дніпро – 110 км, м. Кривий Ріг – 68,6 км, м. Жовті Води – 24,2 км.

**Місце  
розташування**

**П'ятихатська ТГ, Кам'янський район,  
Дніпропетровська область**

Дніпропетровське інвестиційне агентство

**Адреса:**

49004, Україна, м. Дніпро,  
пр. О. Поля, 2, каб. 538

**Web:** [www.dia.dp.gov.ua](http://www.dia.dp.gov.ua)

**Контактна особа:** Савран Галина

**Тел.:** +38 056 742 86 34

**E-mail:** [a.druzhyinin.dia@gmail.com](mailto:a.druzhyinin.dia@gmail.com)





## Приміщення вільного призначення, загальною площею 1 тис. м<sup>2</sup>, м. П'ятихатки

### Опис об'єкта

**Пропонується двоповерхова будівля колишнього гуртожитку.**

До складу пропозиції входять:

- будівля, загальною площею  $\approx 1\ 050\ \text{м}^2$ ;
- прибудинкова територія площею 0,1 га.

Будівля знаходиться в центральній частині міста, біля дороги Т0419. Проведено реконструкцію: відремонтований дах, проведено скління, а також оздоблення гіпсом другого поверху.

### Технічні показники

**Площа будівлі:** 1050 м<sup>2</sup>

**Рік будівництва:** 1980-1989

**Підлога:** бетон

**Стан споруд:** середній

**Кількість поверхів:** 2



### Механізм співробітництва

- продаж майна
- довгострокова оренда

### Ініціатор

**власник**



## Приміщення вільного призначення, загальною площею 1 тис. м<sup>2</sup>, м. П'ятихатки

**Інженерна інфраструктура**

**Електроенергія:** трансформаторна підстанція, потужністю 30 кВт;  
**Водопостачання/водовідведення:** централізоване;  
**Газопостачання:** в наявності;  
**Система опалення:** відсутнє;  
**Система вентиляції:** в наявності.

**Земельна ділянка**

**Загальна площа:** 0,1 га;  
**Кадастровий номер:** присвоєний.

**Логістична інфраструктура**

- регіональні автошляхи: Т 0419 – 0,55 км, Р 74 – 3,2 км;
- європейські автошляхи: Е 50 – 4,7 км;
- залізнична станція «П'ятихатки» – 5,3 км, «П'ятихатки-Стикова» – 7,7 км;
- м. Дніпро – 114 км, м. Кривий Ріг – 66,8 км, м. Жовті Води – 15 км.

**Місце розташування**

**П'ятихатська ТГ, Кам'янський район, Дніпропетровська область**

Дніпропетровське інвестиційне агентство

**Адреса:**

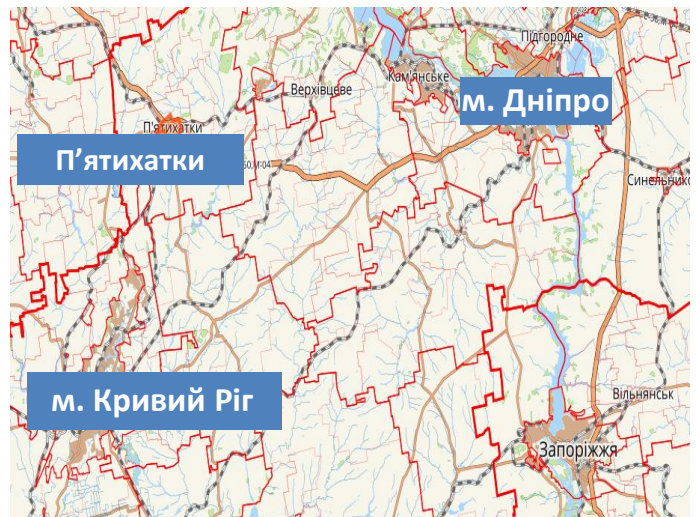
49004, Україна, м. Дніпро,  
пр. О. Поля, 2, каб. 538

**Web:** [www.dia.dp.gov.ua](http://www.dia.dp.gov.ua)

**Контактна особа:** Савран Галина

**Тел.:** +38 056 742 86 34

**E-mail:** [a.druzhyinin.dia@gmail.com](mailto:a.druzhyinin.dia@gmail.com)



## Промислово-адміністративна споруда, площею 14 тис. м<sup>2</sup> м. Жовті Води

### Опис об'єкта

**Пропонується промислово-адміністративна споруда**, із забезпеченою інженерною інфраструктурою для розміщення виробництва, що включає:

- виробничі площі, 10 017 м<sup>2</sup>;
- адміністративні та побутові приміщення (3 поверхи) загальною площею 3 786 м<sup>2</sup>;
- під'їзну дорогу з асфальтобетону, шириною 4 м;
- власну трансформаторну підстанцію.

На підприємстві наявний кадровий потенціал ≈ 20 осіб (конструктори, технологи, проектувальники, розробники, електроніки, верстатники, слюсарі, інші.)

### **Виробнича площа: 10 017 м<sup>2</sup>**

- висота стелі – 8 м;
- підлога – протидарна, рівна, вологостійка;
- реконструкція будівлі (30%) – 2014 рік.

### **Додаткові приміщення: 3 786 м<sup>2</sup>**

- адміністративні приміщення – 2 524 м<sup>2</sup>;
- побутові приміщення для виробничого персоналу – 1 262 м<sup>2</sup>

### Технічні показники



### Механізм співробітництва

- **дольова участь;**
- **спільне підприємство;**
- **довгострокова оренда;**
- **продаж частки.**

### Ініціатор

**ТОВ «Інженерна компанія «КРИПТО»**, [www.kripto.com.ua](http://www.kripto.com.ua)

## Промислово-адміністративна споруда, площею 14 тис. м<sup>2</sup> м. Жовті Води

### Інженерна інфраструктура

**Електроенергія** 290 кВт/год, резерв – 1,3 МВт/год,

**Водопостачання** 1,5 м3/год., резерв – 10 м3/год

**Водовідведення:** 1,5 м3/год.

**Газопостачання** заведено на територію.

**Система опалення** відсутня;

**Система вентиляції:**

- система припливної та витяжної вентиляції природна;

- компресори стисненого повітря.

**Інтернет** 100 мб/с.

**Освітлення** LED 55% та люмінесцентне 45%.

### Земельна ділянка

**Загальна площа:** 1,7 га.

**Цільове призначення:** землі промисловості.

**Кадастровий номер:** 1210700000:01:321:0017.

**Розпорядник:** ТОВ “Інженерна компанія «КРИПТО» договір оренди

**Орендна плата:** 10,8 грн м<sup>2</sup>/рік

### Логістична інфраструктура

**Регіональний автошлях** Р74 – 2 км;

**Залізнична станція** «Жовті Води 2» – 3 км;

**Міжнародний аеропорт «Кривий Ріг»** – 75 км,

**м. Дніпро** - 130 км.

### Місце розташування

**м. Жовті Води, Дніпропетровська обл.,**

Дніпропетровське інвестиційне агентство

**Адреса:**

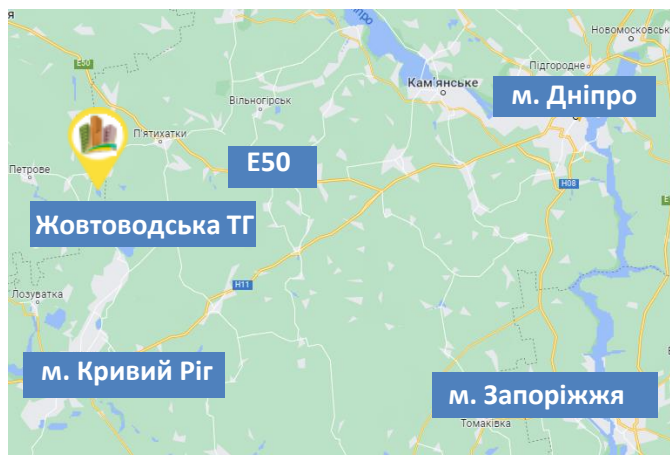
49004, Україна, м. Дніпро,  
пр. О. Поля, 2, каб. 538

**Web:** [www.dia.dp.gov.ua](http://www.dia.dp.gov.ua)

**Контактна особа:** Галина Савран

**Тел.:** +38 056 742 86 34

**E-mail:** [savran.dia@gmail.com](mailto:savran.dia@gmail.com)





Споруда для розміщення виробництва текстильної продукції, площею 2,4 тис. м<sup>2</sup>, у м. Першотравенськ

## Опис об'єкта

**Пропонується будівля** із забезпеченою інженерною інфраструктурою для розміщення виробництва текстильної продукції, що включає:

- будівлю, загальною площею: 2 426 м<sup>2</sup>;
- земельну ділянку, площею: 0,5 га;
- під'їзну дорогу з асфальтобетону;
- стоянку для вантажного транспорту.

## Технічні показники

### Загальна площа (38x18,8x7,5)

	2 426 м <sup>2</sup>
2 поверхи	1 238 м <sup>2</sup>
Підвал	1 00 м <sup>2</sup>
Підлога	бетонна
Сходи	бетонні



## Механізм співробітництва

- постійне користування
- довгострокова оренда
- можливість співфінансування

## Ініціатор

Першотравенська міська рада  
[www.pershrada.gov.ua](http://www.pershrada.gov.ua)



Споруда для розміщення виробництва текстильної продукції, площею 2,4 тис. м<sup>2</sup>, у м. Першотравенськ

**Інженерна інфраструктура**

**Електроенергія:** 220 кВт/год.

**Водопостачання/водовідведення:** централізоване.

**Система опалення:** є можливість підключенням до мережі централізованого тепlopостачання або індивідуального опалення.

**Освітлення та інтернет:** заведено на територію.

**Земельна ділянка**

**Загальна площа:** 0,5 га;

**Цільове призначення:** для обслуговування будівель та споруд;

**Кадастровий номер:** відсутній;

**Розпорядник:** Першотравенська міська рада.

**Логістична інфраструктура**

- **європейський автошлях** E 50 – 6,5 км;
- **регіональний автошлях:** Т 0431 – 0,6 км; (з'єднання E 50 та M04);
- **залізнична станція «Миколаївка - Донецька»** – 6 км;
- м. Дніпро - 123 км;
- **Міжнародний аеропорт «Дніпропетровськ»** - 130 км;
- **автобусне сполучення з містами:** Дніпро, Донецьк, Павлоград, Петропавлівка.

**Місце розташування**

Дніпропетровська обл, Синельниківський район, м. Першотравенськ, вул. Кобзаря, 3Б

Дніпропетровське інвестиційне агентство

**Адреса:**

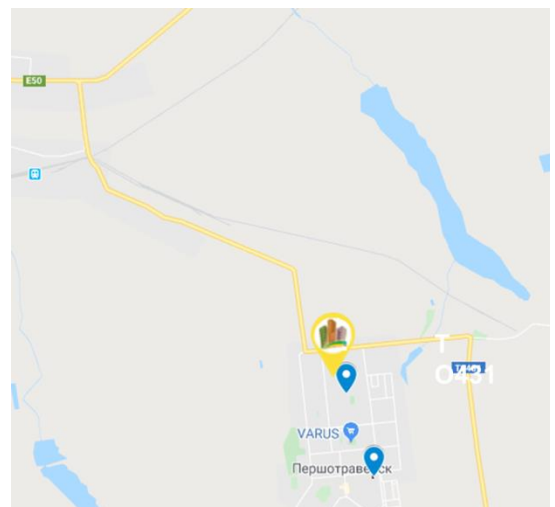
49004, Україна, м. Дніпро, пр. О. Поля, 2, каб. 538

**Web:** [www.dia.dp.gov.ua](http://www.dia.dp.gov.ua)

**Контактна особа:** Савран Галина

**Тел.:** +38 056 742 86 34

**E-mail:** [savran.dia@gmail.com](mailto:savran.dia@gmail.com)





ТОВ «Павлоградський  
ремонтно-механічний  
завод»

30

## Комплекс промислових споруд, загальною площею 7,5 тис. м<sup>2</sup> у м. Павлоград

### Опис об'єкта

**Пропонується комплекс промислових споруд** із забезпеченою інфраструктурою для розміщення виробництва, що включає:

- виробничі площі, більш ніж 5000 м<sup>2</sup>;
- офісні та приміщення для виробничого персоналу площею 2500 м<sup>2</sup>;
- вантажопідйомні мостові крани 5/10/15 тонн;
- підведена залізничну колію;
- під'їзну дорогу з асфальту.

### Технічні показники

**Виробнича площа:** 5 000 м<sup>2</sup>

**Висота стелі:** 20 м

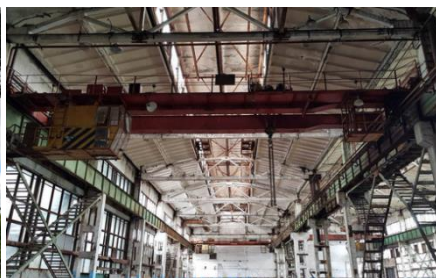
**Підлога::** до ферми 17 м бетон

**Додаткові приміщення:**

- офісні приміщення та приміщення для виробничого персоналу – 2500 м<sup>2</sup>

**Загальна площа** - 7500 м<sup>2</sup>

**Орендна плата за об'єкт:** ринкова



### Механізм співробітництва

- дольова участь;
- спільне підприємство;
- довгострокова оренда;
- продаж частки.

### Ініціатор

ТОВ «Павлоградський ремонтно-механічний завод»  
[www.pvrmz.com](http://www.pvrmz.com)





ТОВ «Павлоградський  
ремонтно-механічний  
завод»

Інженерна  
інфраструктура

Земельна  
ділянка

Логістична  
інфраструктура

Місце  
розташування

Дніпропетровське інвестиційне агентство

Адреса:  
49004, Україна, м. Дніпро,  
пр. О. Поля, 2, каб. 538

Web: [www.dia.dp.gov.ua](http://www.dia.dp.gov.ua)

Контактна особа: Савран Галина

Тел.: +38 056 742 86 34

E-mail: [savran.dia@gmail.com](mailto:savran.dia@gmail.com)

# ПРОМИСЛОВІСТЬ

31

## Комплекс промислових споруд, загальною площею 7,5 тис. м<sup>2</sup> у м. Павлоград

**Електроенергія:** 1 мВт/год

**Водопостачання/водовідведення:** власна свердловина з  
паспортом

**Газопостачання** заведено на територію.

**Система опалення** автономне  
(розведена мережа труб для роботи компресорів)

**Інтернет** 100 мб/с

**ІТ інфраструктура** (Wi-fi, LAN)

**Загальна площа:** 123 га;

**Цільове призначення:** промисловість

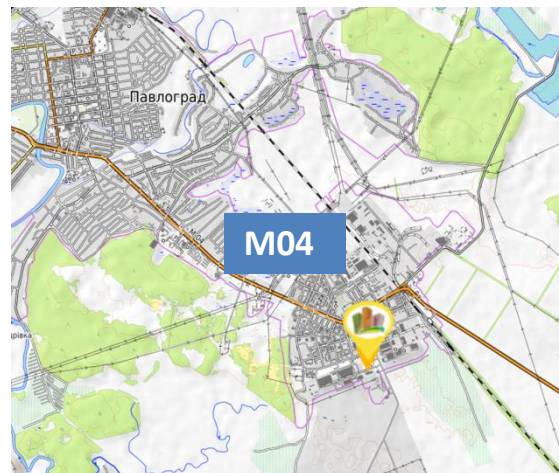
**Кадастровий номер:** 1212400000:03:021:0078;  
1212400000:03:021:0081

**Розпорядник:** Фізична особа (договір оренди)

**Орендна плата:** \$ 1,3 м<sup>2</sup>/рік

- **міжнародна автодорога: М04** – 1,5 м;
- **вантажно-пасажирська залізнична станція 4-го класу «Павлоград II»** – 3 км;
- **аеропорт «Дніпропетровськ»** – 91 км.

м. Павлоград,  
Дніпропетровська область





Межівська ТГ

32

## Промислове виробництво та логістика, площею 1 тис. м<sup>2</sup> (Межівська ТГ, Синельниківський район)

### Опис об'єкта

#### **Пропонуються складські приміщення та земельна ділянка**

для розміщення промислового виробництва та/або логістичного центру. Територія об'єкту має:

- складські приміщення, площею 1080 м<sup>2</sup>, що використовувались під зберігання промислової продукції;
- земельну ділянку, площею 3,7 га;
- підведену залізничну колію;
- під'їзну дорогу з асфальтобетону, шириною 8 м.

### Технічні показники

#### **Складські приміщення 1 080 м<sup>2</sup>**

- **довжина** – 90 м
- **ширина** – 12 м
- **висота** – 3,5 м

**Підлога** бетон

**Кількість поверхів** – 1

**Стан споруд** – середній

**Офісні приміщення** - 336 м<sup>2</sup>

**Орендна плата за об'єкт** - \$ 66 м<sup>2</sup>/рік

#### **Наявне підключення:**

електроенергія - 40 кВт/год

водопостачання - 20 м<sup>3</sup>/год

водовідведення - 20 м<sup>3</sup>/год

газопостачання - 20 м<sup>3</sup>/год

Інтернет «Укрнет» - 30 Мбіт/с

### Механізм співробітництва

- оренда/продаж

### Ініціатор

Межівська селищна ТГ  
[www.mezhova.otg.dp.gov.ua](http://www.mezhova.otg.dp.gov.ua)





Межівська ТГ

33

## Промислове виробництво та логістика, площею 1 тис. м<sup>2</sup> (Межівська ТГ, Синельниківський район)

### Інженерна інфраструктура

**Електроенергія:** підстанція, «Межова 110/35/10» – 1,8 км, (ПАТ ДТЕК «Дніпрообленерго»).

**Водопостачання:** підключення – 0,5 км, (ДОКП «Межівський комунсервіс»).

**Водовідведення,** підключення – 0,5 км, централізоване.

**Газопостачання** газопровід Ø89 мм, 20 м<sup>3</sup>/год – 1 км; ГРС - 100 м<sup>3</sup>/год – 1,8 км.

### Земельна ділянка

**Загальна площа:** 3,7 га

**Цільове призначення:** промисловість

**Кадастровий номер:** 1222655100:04:003:0001

**Розпорядник:** Межівська ТГ

**Орендна плата:** від \$ 1,1 до 1,8 м<sup>2</sup>/рік

### Логістична інфраструктура

- **регіональні автошляхи:** Т 0406 – 0,01 км та Т 0428 – 2 км (з'єднання Е 50 та М 04);
- **підведена залізнична колія з виходом на Придніпровську залізничну ст. «Межова»** – 0,3 км;
- **європейський автошлях Е50** – 17 км; м. Дніпро – 164 км.

### Місце розташування

смт Межова, Синельниківський район,  
Дніпропетровська область.

### Дніпропетровське інвестиційне агентство

**Адреса:**

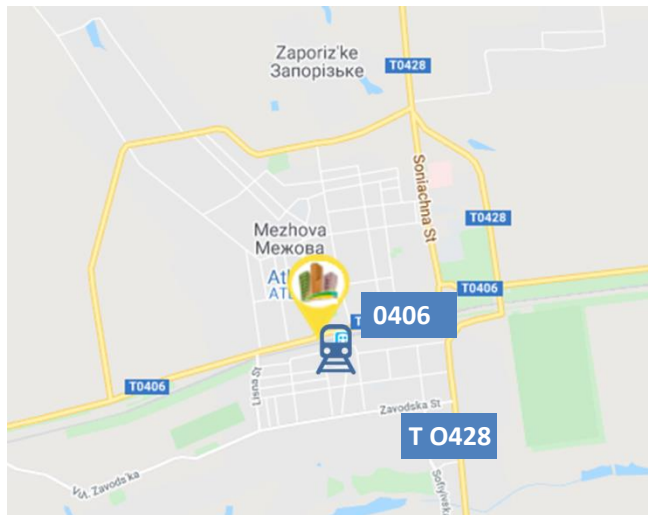
49004, Україна, м. Дніпро,  
пр. О. Поля, 2, каб. 538

**Web:** [www.dia.dp.gov.ua](http://www.dia.dp.gov.ua)

**Контактна особа:** Савран Галина

**Тел.:** +38 056 742 86 34

**E-mail:** [savran.dia@gmail.com](mailto:savran.dia@gmail.com)





# ПРОМИСЛОВІСТЬ

34

Виробничі площі, площею 1,7 тис. м<sup>2</sup>  
м. Верхньодніпровськ

## Опис об'єкта

**Пропонується майновий комплекс будівель приватної власності** із ремонтом та забезпеченою інфраструктурою для розміщення підприємства:

- виробничі площі 1 700 м<sup>2</sup>, що є частиною виробничого цеху загальною площею 13 600 м<sup>2</sup> на якій планувався випуск гофротари;
- 3 адміністративно-побутові приміщення: від 100 - 500 м<sup>2</sup>;

В наявності 3 вантажні рампи. Під'їзна дорога з асфальту.

На сьогоднішній день зазначені виробничі площі не використовуються.

## Технічні показники

### **Виробничі площі 1 700 м<sup>2</sup>**

- висота стелі – 5,8 м;
- висота мезоніну – 2,9 м;
- довжина/ширина – 72 X 18 м;
- підлога – бетон;
- орієнтовна вартість оренди за 1 м<sup>2</sup> складає \$ 2.5



Механізм  
співробітництва

**довгострокова оренда.**

Ініціатор

**Верхньодніпровська ТГ  
та власник**  
<https://vdn.otg.dp.gov.ua/>





# ПРОМИСЛОВІСТЬ

35

Виробничі площі, площею 1,7 тис. м<sup>2</sup>  
м. Верхньодніпровськ

Інженерна  
інфраструктура

**Електроенергія:** 70 кВт/год.

**Водопостачання/водовідведення, газопостачання, система опалення:** в наявності та не потребує додаткових капіталовкладень.

Земельна ділянка

**Загальна площа:** 5,5 га.

**Цільове призначення:** землі промисловості.

**Кадастровий номер:** відсутній.

**Розпорядник:** в оренді.

Логістична  
інфраструктура

**Національний автошлях:** Н 08 – 0,8 км.

**Залізнична станція** – 10,9 км;

**м. Дніпро** – 70 км, **м. Кам'янське** – 32 км,

**м. Кривий Ріг** – 138 км, **м. Кременчук** – 92 км.

Дніпропетровське інвестиційне агентство

Адреса: м.Дніпро, пр.О.Поля, 2, каб.538

Web: [www.dia.dp.gov.ua](http://www.dia.dp.gov.ua)

Контактна особа: Галина Савран

Тел.: +38 056 742 86 34

E-mail: [savran.dia@gmail.com](mailto:savran.dia@gmail.com)

Верхньодніпровська міська громада

Адреса: м. Верхньодніпровськ

Web: [www.vdn.otg.dp.gov.ua](http://www.vdn.otg.dp.gov.ua)

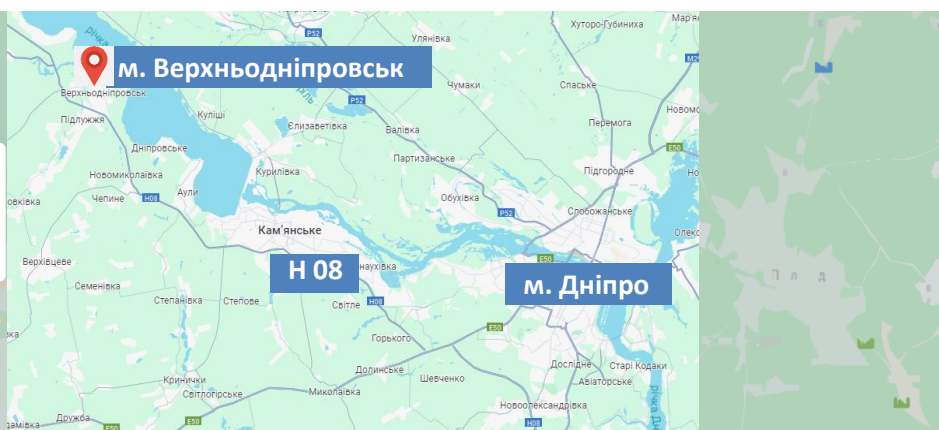
Контактна особа: Іванна Савченко

Тел.: +38 056 586 05 01

E-mail: [vmiskrada@gmail.com](mailto:vmiskrada@gmail.com)

## Місце знаходження

Верхньодніпровська ТГ  
Кам'янський район





# ПРОМИСЛОВІСТЬ

36

Виробнича площа 944 м<sup>2</sup>, м. Верхньодніпровськ

## Опис об'єкта

**Пропонується виробнича площа 944 м<sup>2</sup> (колишня друкарня) комунальної власності** із забезпеченою інфраструктурою для розміщення підприємства.

В недіючих робочих цехах наявна вентиляція, присутній технічний ліфт для готової продукції. На сьогоднішній день на 1/6 площі розміщені орендарі, решта – не використовуються.

Будівля знаходиться в центральній частині міста. В наявності під'їзна дорога з асфальту.

## Технічні показники

### Виробничі площі 944 м<sup>2</sup>

- висота стелі – 3,4;
- довжина/ширина – 43,06 X 13,10 м;
- підлога – бетон/дошки.
- рік побудови – 1987
- кількість поверхів – 2.
- орієнтовна вартість оренди за 1 м<sup>2</sup> складає \$ 0,5-0,7



## Механізм співробітництва

- **довгострокова оренда;**
- **продаж майна.**

## Ініціатор

**Верхньодніпровська ТГ**  
<https://vdn.otg.dp.gov.ua/>



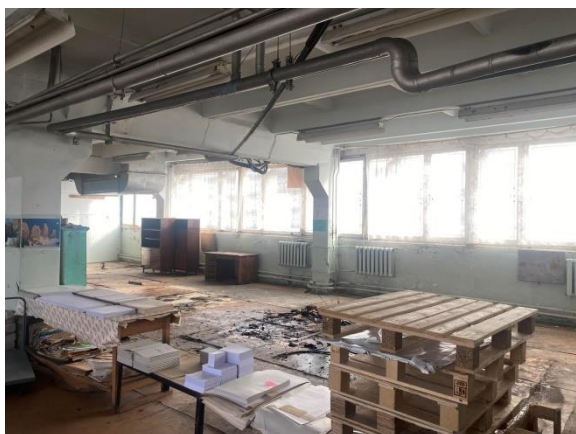
# ПРОМИСЛОВІСТЬ

37

Виробнича площа 944 м<sup>2</sup> , м. Верхньодніпровськ

Фото об'єкта

1-й поверх



2-й поверх





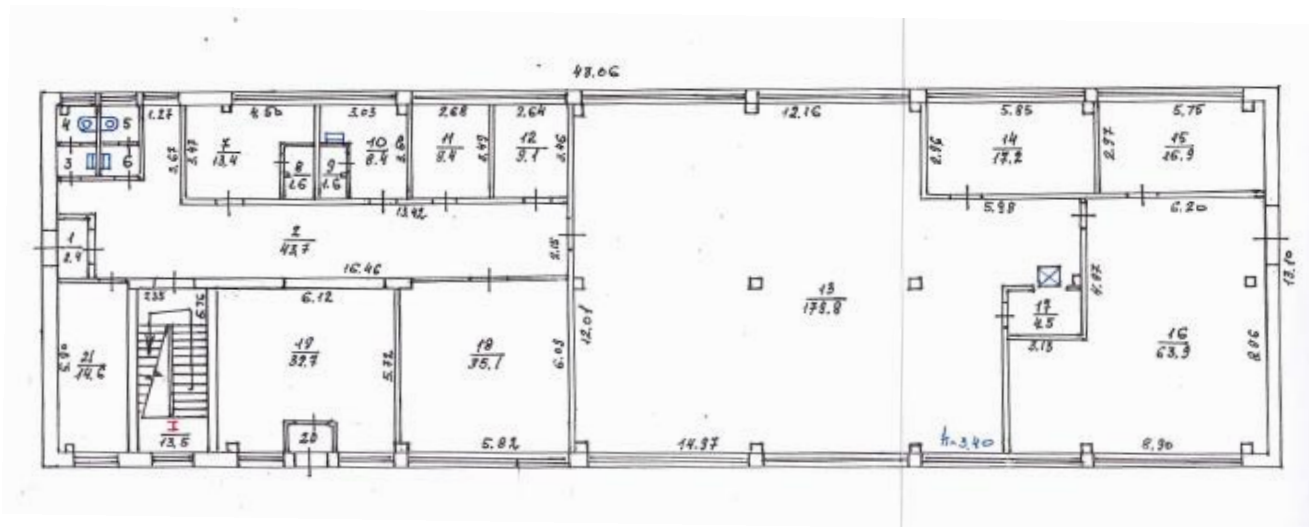
# ПРОМИСЛОВІСТЬ

38

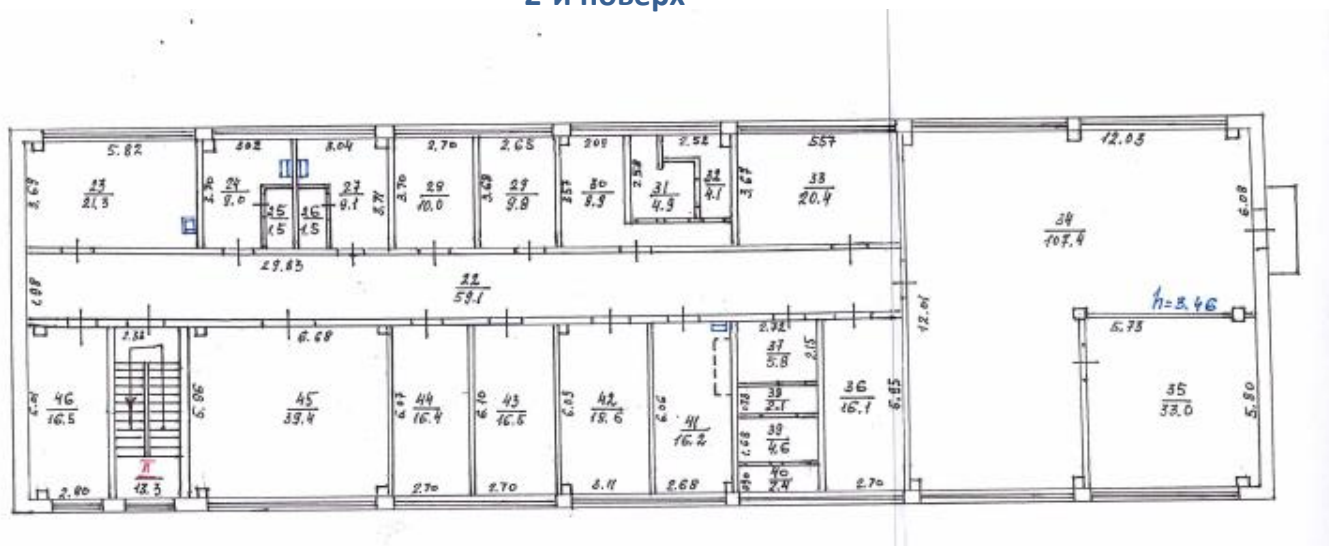
Виробнича площа 944 м<sup>2</sup>, м. Верхньодніпровськ

Технічний паспорт  
об'єкта

1-й поверх



2-й поверх







# ПРОМИСЛОВІСТЬ

39

Виробнича площа 944 м<sup>2</sup>, м. Верхньодніпровськ

**Інженерна  
інфраструктура**

**Електроенергія:** наявна (потужність від 220-380 В)  
**Водопостачання/водовідведення:** в наявності.

**Земельна ділянка**

**Загальна площа:** 0,15 га.  
**Цільове призначення:** землі промисловості.  
**Кадастровий номер:** 1221010100:09:003:0029.  
**Розпорядник:** Верхньодніпровська ТГ.

**Логістична  
інфраструктура**

**Національний автошлях:** Н 08 – 3,4 км.  
**Територіальний автошлях:** Т 0446 – 0,25 км  
**Залізнична станція** – 12 км;  
**м. Дніпро** – 73 км, **м. Кам'янське** – 33 км,  
**м. Кривий Ріг** – 140 км, **м. Кременчук** – 90,6 км.

Дніпропетровське інвестиційне агентство

Адреса: м.Дніпро, пр.О.Поля, 2, каб.538

Web: [www.dia.dp.gov.ua](http://www.dia.dp.gov.ua)

Контактна особа: Галина Савран

Тел.: +38 056 742 86 34

E-mail: [savran.dia@gmail.com](mailto:savran.dia@gmail.com)

Верхньодніпровська міська громада

Адреса: м. Верхньодніпровськ

Web: [www.vdn.otg.dp.gov.ua](http://www.vdn.otg.dp.gov.ua)

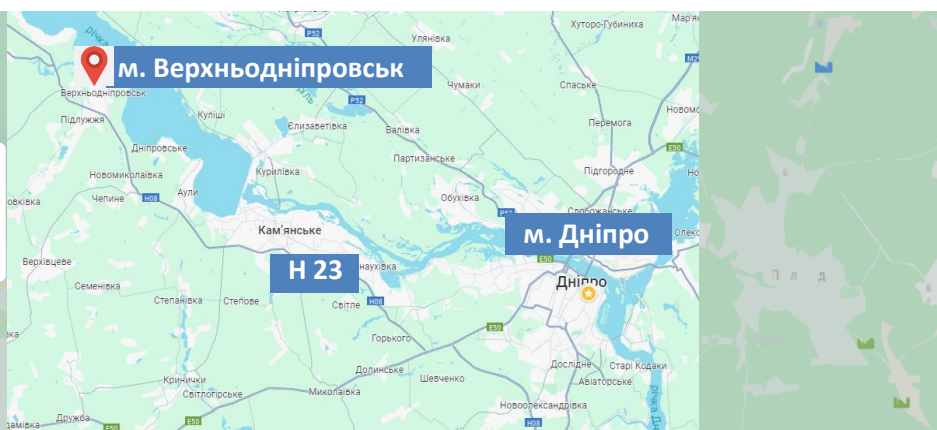
Контактна особа: Іванна Савченко

Тел.: +38 056 586 05 01

E-mail: [vmiskrada@gmail.com](mailto:vmiskrada@gmail.com)

## Місце знаходження

Верхньодніпровська ТГ  
Кам'янський район



**DIA**

ДНІПРОПЕТРОВСЬКЕ  
ІНВЕСТИЦІЙНЕ АГЕНТСТВО

[WWW.DIA.DP.GOV.UA](http://WWW.DIA.DP.GOV.UA)



# ПРОМИСЛОВІСТЬ

40

Майновий комплекс будівель, площею 3,6 тис. м<sup>2</sup>  
Криничанська ТГ, Кам'янського району

## Опис об'єкта

**Пропонується майновий комплекс будівель приватної власності, загальною площею 3 556,9 м<sup>2</sup>, із забезпеченою інфраструктурою для розміщення підприємства:**

- будівля виробничого приміщення, площею 735,2 м<sup>2</sup>;
- будівля для додаткових виробничих потреб, площею 572,4 м<sup>2</sup>;
- будівля майстерні, площею 437,9 м<sup>2</sup>;
- будівля складу, площею 1441,7 м<sup>2</sup>;
- адміністративна будівля, площею 281,1 м<sup>2</sup>.

Комплекс розташований у промисловій зоні смт. Кринички. Має під'їзні шляхи та прохідну. Територія комплексу частково заасфальтована, огорожена парканом, є пункт охорони. На подвір'ї облаштовані та заасфальтовані площадки для паркування автотранспорту.

На сьогоднішній день зазначені виробничі площі не використовуються. Попереднє використання - виробництво поліпропіленових мішків.

Орієнтовна вартість оренди за 1 м<sup>2</sup> складає \$ 5

## Технічні показники

**Будівля виробничого приміщення (К-1), площею 735,2 м<sup>2</sup>**

- висота стелі – 4,05 м, фундамент – металеві стовпи, стіни – металеві, покрівля – металева, перекриття – металеве, підлога – бетон.

**Будівля для додаткових виробничих потреб (З-1), площею 572,4 м<sup>2</sup>**

- висота стелі – 6,50 м, фундамент – металеві стовпи, стіни – металеві, покрівля – металева, перекриття – металеве, підлога – бетон.

**Будівля майстерні (Б-1), площею 437,9 м<sup>2</sup>**

- висота приміщень – 6,5 м, фундамент – залізобетон, стіни – з/б, покрівля – шифер, перекриття – залізобетонні, підлога – бетон; інженерне обладнання: електрика.

**Будівля складу (В-1), площею 1441,7 м<sup>2</sup>**

- висота приміщень – 5,0 м, фундамент – залізобетон, стіни – з/б, покрівля – металева, перекриття – залізобетонні, підлога – бетон; інженерне обладнання: електрика.

**Адміністративна будівля (А-1), площею 281,1 м<sup>2</sup>**

- висота приміщень – 4 м, фундамент – бетон, стіни – цегла, покрівля – шифер, перекриття – дерев'яне, підлога – дерев'яна; інженерне обладнання: електрика, водопровід, каналізація, газопровід, опалення – водяне.

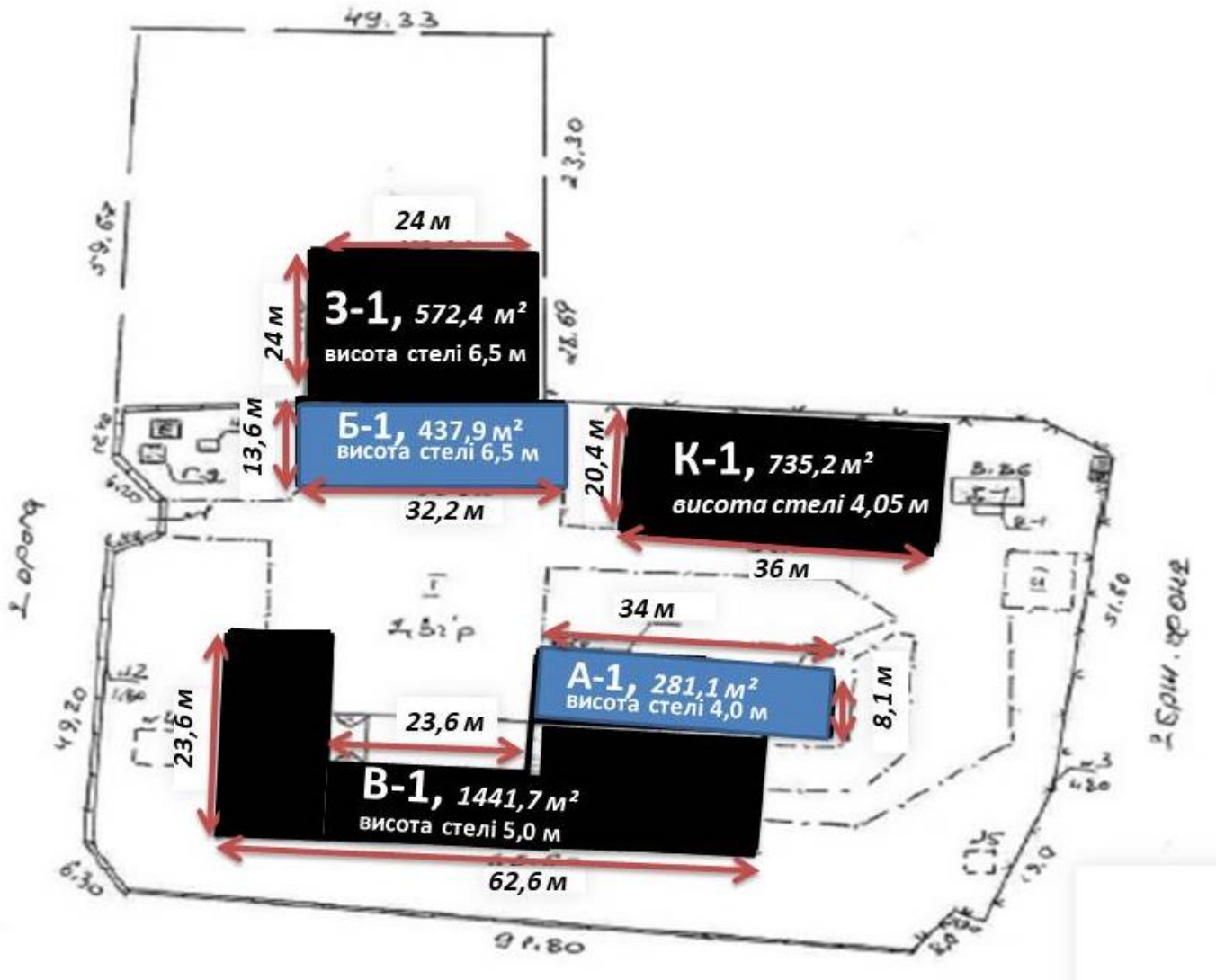


# ПРОМИСЛОВІСТЬ

41

Майновий комплекс будівель, площею 3,6 тис. м<sup>2</sup>  
Криничанська ТГ, Кам'янського району

План – схема  
розташування будівель





# ПРОМИСЛОВІСТЬ

42

Майновий комплекс будівель, площею 3,6 тис. м<sup>2</sup>  
Криничанська ТГ, Кам'янського району

Фото об'єкта





# ПРОМИСЛОВІСТЬ

43

Майновий комплекс будівель, площею 3,6 тис. м<sup>2</sup>  
Криничанська ТГ, Кам'янського району

Механізм  
співробітництва

*Довгострокова оренда / продаж.*

Ініціатор

*Криничанська ТГ та власник <https://krin.otg.dp.gov.ua/>*

Інженерна  
інфраструктура

*Електроенергія:* 30 кВт, з можливістю збільшення до 400 кВт.  
*Водопостачання/водовідведення, система опалення:*  
в наявності.

Земельна ділянка

*Загальна площа:* 1,19 га.

*Цільове призначення:* землі промисловості.

*Кадастровий номер:* 1222055100:04:102:0765.

*Розпорядник:* в оренді.

Логістична  
інфраструктура

*Національний автошлях:* Е 50 – 8,3 км.

*Залізнична станція м.Кам'янське – 27,3 км;*

*м. Дніпро – 40 км, м. Кам'янське – 27 км,*

Дніпропетровське інвестиційне агентство

Адреса: м.Дніпро, пр.О.Поля, 2, каб.538

Web: [www.dia.dp.gov.ua](http://www.dia.dp.gov.ua)

Контактна особа: Галина Савран

Тел.: +38 056 742 86 34

E-mail: [savran.dia@gmail.com](mailto:savran.dia@gmail.com)

Криничанська селищна громада

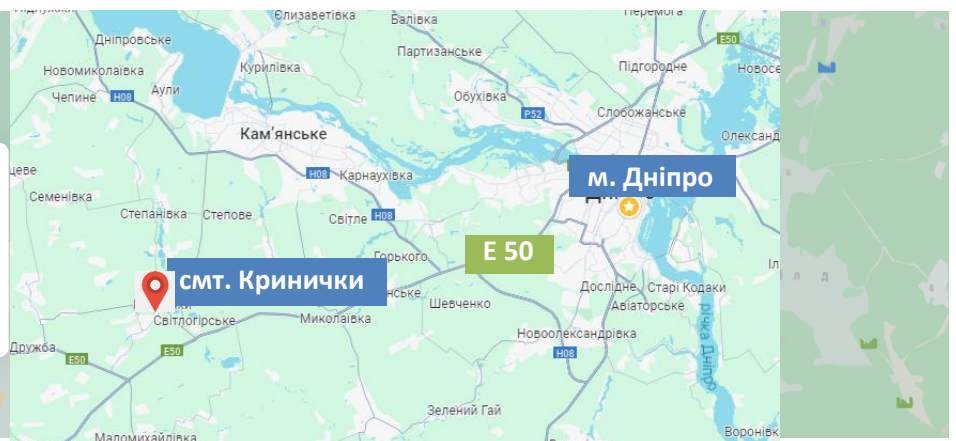
Адреса: смт. Кринички

Web: [www.krin.otg.dp.gov.ua](http://www.krin.otg.dp.gov.ua)

E-mail: [info@krin.otg.dp.gov.ua](mailto:info@krin.otg.dp.gov.ua)

## Місце знаходження

Дніпропетровська обл,  
Кам'янський р-н,  
смт. Кринички, вул.  
М.Грушевського



# ПРОМИСЛОВІСТЬ

44

Цілісний майновий комплекс, площею 3 тис. м<sup>2</sup>  
м. Перещепино

## Опис об'єкта

**Пропонується цілісний майновий комплекс будівель приватної власності, загальною площею 3 018 м<sup>2</sup>** із ремонтом та забезпеченою інфраструктурою для розміщення підприємства:

- 2 гаражі, площею 502 м<sup>2</sup> та 345 м<sup>2</sup>;
- адміністративно-офісна будівля (2 поверхи), площею 434 м<sup>2</sup>;
- майстерня з підвалом (2 поверхи) площею 454 м<sup>2</sup> (виконано проєкт готелю 2-поверху (готовність 75 %);
- цех з виробництва, площею 349 м<sup>2</sup>;
- склад, площею 499 м<sup>2</sup>, з офісним приміщенням 30 м<sup>2</sup> з опаленням - твердопаливний котел;
- склад, площею 74 м<sup>2</sup>;
- деревообробна майстерня, площею 257 м<sup>2</sup>.

## Технічні показники

Територія обгороджена парканом із залізобетонних плит. 90% території вкрито асфальтом, решта - зелені насадження (фруктові дерева та горіхи).

В наявності під'їзна дорога з асфальту.

На сьогоднішній день майновий комплекс частково здається в оренду.



## Механізм співробітництва

- довгострокова оренда;
- продаж майна.

## Ініціатор

**Перещепинська ТГ та власник**  
<https://pereschepynske.otg.dp.gov.ua/>

# ПРОМИСЛОВІСТЬ

45

Цілісний майновий комплекс, площею 3 тис. м<sup>2</sup>  
м. Перещепино

Інженерна  
інфраструктура

**Електроенергія:** 35 кВт, з можливістю збільшення потужності.  
Власна котельня (74 м<sup>2</sup>) та сонячний колектор 5,4 кВт.

**Водопостачання/ водовідведення:** централізоване.

**Газопостачання:** в наявності.

**Система опалення:** змішана.

Земельна ділянка

**Загальна площа:** 1,5 га.

**Цільове призначення:** землі промисловості.

**Кадастровий номер:** присвоєні.

**Розпорядник:** в оренді на 49 років.

Логістична  
інфраструктура

**Національний автошлях:** М 18 – 0,01 км.

**Залізнична станція** – 5,8 км;

**м. Дніпро** – 72 км, **м. Полтава** – 125 км,

**м. Харків** – 150 км, **м. Кременчук** – 177 км.

Дніпропетровське інвестиційне агентство

Адреса: м.Дніпро, пр.О.Поля, 2, каб.538

Web: [www.dia.dp.gov.ua](http://www.dia.dp.gov.ua)

Контактна особа: Галина Савран

Тел.: +38 056 742 86 34

E-mail: [savran.dia@gmail.com](mailto:savran.dia@gmail.com)

Перещепинська міська громада

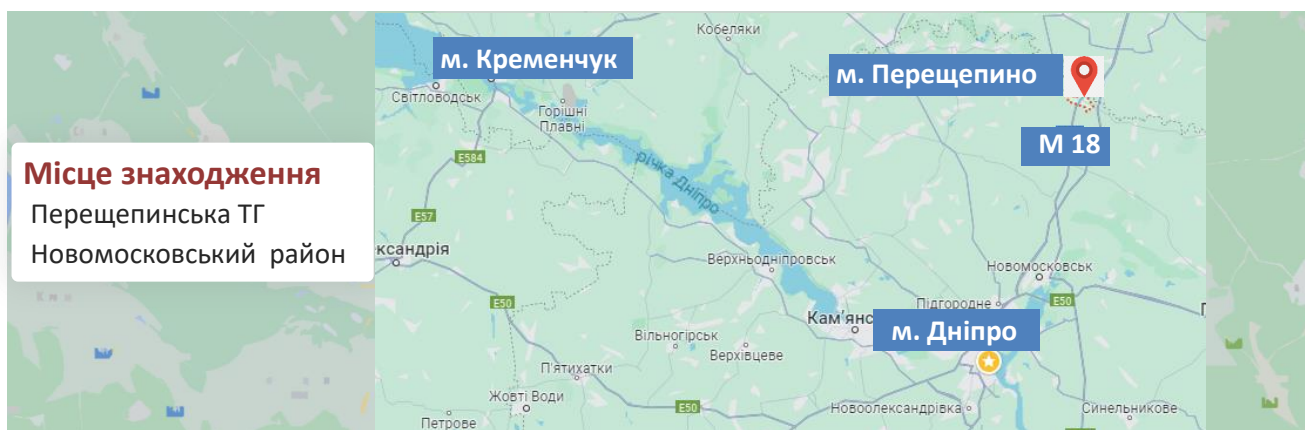
Адреса: м. Перещепино

Web: [www.pereschepynske.otg.dp.gov.ua](http://www.pereschepynske.otg.dp.gov.ua)

Контактна особа: Світлана Булава

Тел.: +38 056 939 19 90

E-mail: [info@pereschepynske.otg.dp.gov.ua](mailto:info@pereschepynske.otg.dp.gov.ua)





# ПРОМИСЛОВІСТЬ

46

Виробничі площі 1,3 тис. м<sup>2</sup>  
м. П'ятихатки

## Опис об'єкта

**Пропонується майновий комплекс будівель приватної власності**

із забезпеченою інфраструктурою для розміщення підприємства:

- виробничий корпус , площею 1 323 м<sup>2</sup>;
- адміністративний корпус, площею 136 м<sup>2</sup>;
- 2 виробничі приміщення, площею 198 м<sup>2</sup> та 500 м<sup>2</sup>.

В наявності під'їзна дорога з асфальту. На сьогоднішній день майновий комплекс не використовується. Попереднє використання – виготовлення металопластикових вікон, автотранспортне підприємство.

## Технічні показники

**Виробничі площі 1 323 м<sup>2</sup>**

- висота стелі – від 3 до 5 м;
- підлога – бетон, наявні ремонтні ями, що використовувались для здійснення технічного обслуговування та ремонту автомобілів.
- кількість поверхів – 2 з добудовою в 1 поверх (гаражі).



## Механізм співробітництва

- **довгострокова оренда;**
- **продаж майна.**

## Ініціатор

**П'ятихатська ТГ та власник**  
<https://pyatihmr.dp.gov.ua/#!>





# ПРОМИСЛОВІСТЬ

47

Виробничі площі 1,3 тис. м<sup>2</sup>  
м. П'ятихатки

**Інженерна  
інфраструктура**

**Електроенергія:** 10000 кВ, власна трансформаторна підстанція.

**Водопостачання** – свердловина.

**Земельна ділянка**

**Загальна площа:** 1,29 га.

**Цільове призначення:** землі промисловості.

**Кадастровий номер:** присвоєні.

**Розпорядник:** в оренді.

**Логістична  
інфраструктура**

**Національний автошлях:** Е 50 – 1 км;

**Регіональний автошлях:** Р 74 – 0,05 км;

**Залізнична станція** – 1,6 км, залізнична гілка на відстані 280 м;

**м. Дніпро** – 109 км, **м. Кам'янське** – 86,6 км,

**м. Кривий Ріг** – 70 км, **м. Жовті Води** – 24 км.

Дніпропетровське інвестиційне агентство

Адреса: м. Дніпро, пр. О. Поля, 2, каб. 538

Web: [www.dia.dp.gov.ua](http://www.dia.dp.gov.ua)

Контактна особа: Галина Савран

Тел.: +38 056 742 86 34

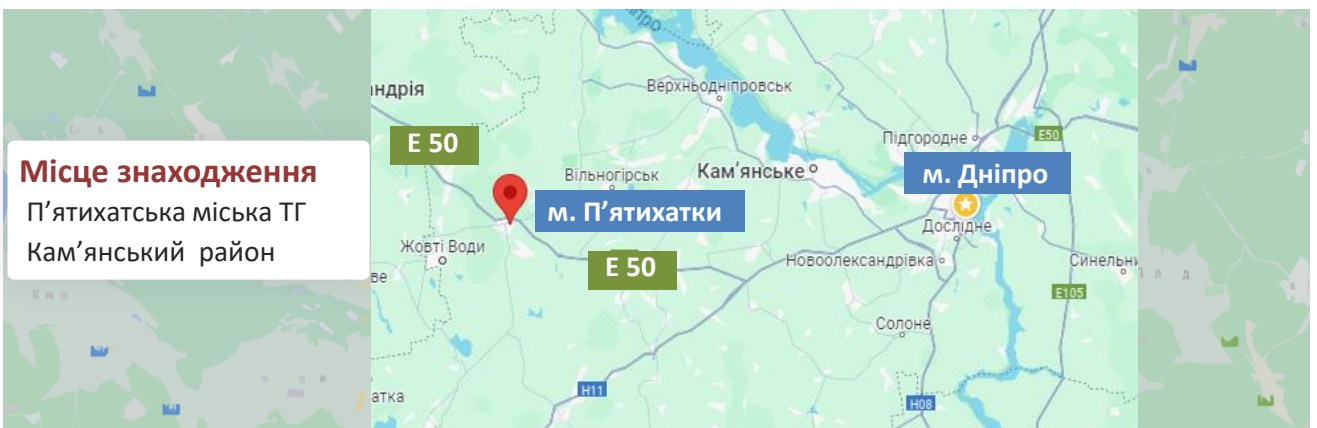
E-mail: [savran.dia@gmail.com](mailto:savran.dia@gmail.com)

П'ятихатська міська громада

Адреса: м. П'ятихатки

Web: [www.pyatihmr.dp.gov.ua](http://www.pyatihmr.dp.gov.ua)

E-mail: [info@pyatihmr.dp.gov.ua](mailto:info@pyatihmr.dp.gov.ua)





# ПРОМИСЛОВІСТЬ

48

Складський комплекс будівель, загальною площею 2,9 тис. м<sup>2</sup>  
Царичанська ТГ, Дніпровського району

## Опис об'єкта

**Пропонується складський комплекс будівель приватної власності, загальною площею 2 858 м<sup>2</sup>, із забезпеченою інфраструктурою для розміщення підприємства:**

- будівля складу-ангару №1, площею 451,4 м<sup>2</sup>;
- будівля складу-ангару №2, площею 170,6 м<sup>2</sup>;
- складське приміщення №1, площею 1 126 м<sup>2</sup>;
- складське приміщення №2, площею 1 110 м<sup>2</sup>.

Комплекс має під'їзну дорогу з асфальту. Територія комплексу частково заасфальтована, огорожена парканом. На подвір'ї заасфальтовані площадки для паркування автотранспорту.

Попереднє використання - розміщення складських приміщень.

**Орієнтовна вартість оренди за 1 м<sup>2</sup> складає \$ 0,5**

## Технічні показники

**Будівля складу-ангару №1, площею 451,4 м<sup>2</sup>**

- висота стелі – 4,3 м, покриття підлоги – асфальтобетон, довжина/ширина – 36,9 X 12,5 м.

**Будівля складу-ангару №2, площею 170,6 м<sup>2</sup>**

- висота стелі – 4,3 м, покриття підлоги – асфальтобетон, довжина/ширина – 26,45 X 6,5 м.

**Складське приміщення №1, площею 1 126 м<sup>2</sup>**

- висота стелі – 5,5 м, покриття підлоги – асфальтобетон, довжина/ширина – 61,2 X 18,4 м.

**Складське приміщення №2, площею 1 110 м<sup>2</sup>**

- висота стелі – 5,5 м, покриття підлоги – асфальтобетон, довжина/ширина – 61,0 X 18,2 м.

## Механізм співробітництва

**Довгострокова оренда**

## Ініціатор

**Царичанська ТГ та власник**  
<https://tsarichanka-gromada.gov.ua/>



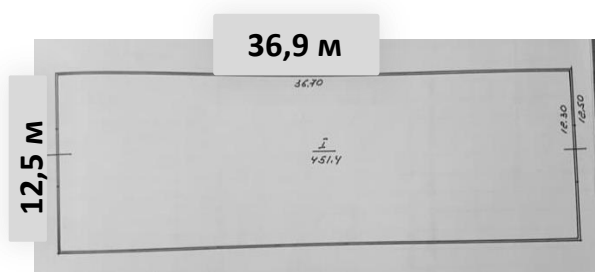
# ПРОМИСЛОВІСТЬ

49

Складський комплекс будівель, загальною площею 2,9 тис. м<sup>2</sup>  
Царичанська ТГ, Дніпровського району

Технічний паспорт  
об'єкта

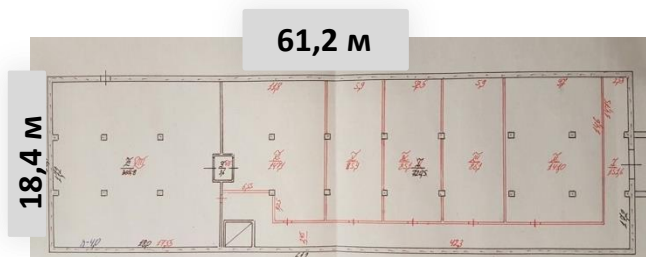
Будівля складу-ангару №1, 451,4 м<sup>2</sup>



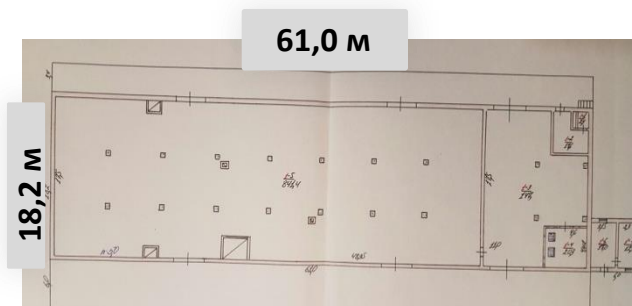
Будівля складу-ангару №2, 170,6 м<sup>2</sup>



Складське приміщення №1, 1 126 м<sup>2</sup>



Складське приміщення №2, 1 110 м<sup>2</sup>



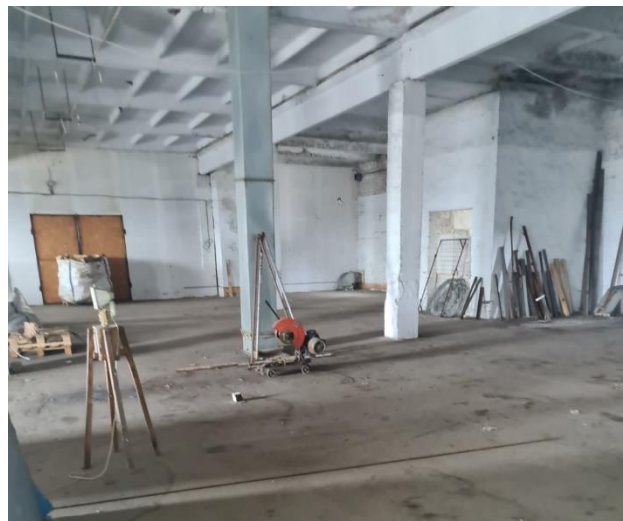


# ПРОМИСЛОВІСТЬ

50

Складський комплекс будівель, загальною площею 2,9 тис. м<sup>2</sup>  
Царичанська ТГ, Дніпровського району

Фото об'єкта





# ПРОМИСЛОВІСТЬ

51

Складський комплекс будівель, загальною площею 2,9 тис. м<sup>2</sup>  
Царичанська ТГ, Дніпровського району

Інженерна  
інфраструктура

**Електроенергія:** 100 кВт, середній клас.

**Водопостачання:** свердловина, об'ємом 4 м<sup>3</sup>/год.

**Водовідведення:** в наявності.

**Газопостачання:** наявне місце забезпечення газової потужності на території розміщення складських приміщень, але потребує прокладання внутрішніх газових мереж.

Земельна ділянка

**Загальна площа:** 0,8 га.

**Цільове призначення:** землі промисловості.

**Кадастровий номер:** 1225655100:01:003:0459.

**Розпорядник:** в оренді.

Логістична  
інфраструктура

**Національний автошлях:** М 22 – 43 км.

**Регіональний автошлях:** Р 52– 0,9 км.

**Залізнична станція м. Камянське** – 67 км;

**м. Дніпро** – 86 км, **м. Кременчук** – 101 км,

Дніпропетровське інвестиційне агентство

Адреса: м.Дніпро, пр.О.Поля, 2, каб.538

Web: [www.dia.dp.gov.ua](http://www.dia.dp.gov.ua)

Контактна особа: Галина Савран

Тел.: +38 056 742 86 34

E-mail: [savran.dia@gmail.com](mailto:savran.dia@gmail.com)

Царичанська ТГ

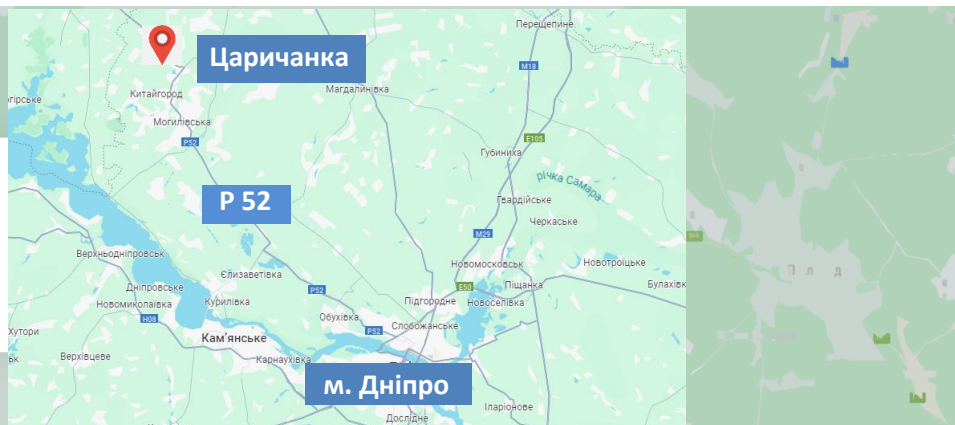
Адреса: Царичанська ТГ

Web: [www.tsarichanka-gromada.gov.ua](http://www.tsarichanka-gromada.gov.ua)

mail: [tsarpossovet@gmail.com](mailto:tsarpossovet@gmail.com)

## Місце знаходження

Дніпропетровська обл,  
Дніпровський район,  
селище Царичанка,  
вул.Царичанська



# ПРОМИСЛОВІСТЬ

52

Виробничі площі 11 368 м<sup>2</sup>, м. Дніпро

## Опис об'єкта

**Пропонуються виробничі площі в обсязі 11 368 м<sup>2</sup>, приватної власності** із забезпеченою інфраструктурою для розміщення підприємства. Ці площі розділені на секції: 1 322 м<sup>2</sup>, 3 913 м<sup>2</sup> та 6 133 м<sup>2</sup>.

Виробничі площі пропонуються у офісно-логістичному комплексі «Комбайновий», що знаходиться в 3 км від центру міста, у промисловій зоні, яка має зручні автомобільні та залізничні під'їзні колії.

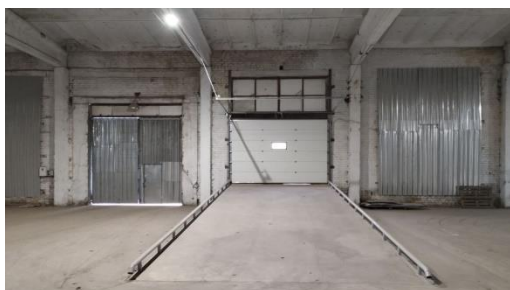
Логістичний комплекс являє собою окрему будівлю площею 32 800 м<sup>2</sup>.

Об'єкт оснащений спеціальними майданчиками з рампами, які забезпечують зручні умови для завантаження та розвантаження товарів.

## Технічні показники

### **Виробничі площі 1 322 м<sup>2</sup>, 3 913 м<sup>2</sup>, 6 133 м<sup>2</sup>**

- висота стелі: 6,8 м (для зниження висоти стелі, покращення акустичних властивостей приміщення та зменшення тепловтрат можна установити промислову натяжну стелю);
- сітка колон: 6,0\*18,0 м (відстань між колонами в одному напрямку становить 6 м, а в іншому — 18 м);
- площа рампи 99 м<sup>2</sup>;
- фундаменти: залізобетонні монолітні;
- каркас будівлі: металеві конструкції;
- огорожувальні конструкції: стінові панелі;
- «сендвіч набірний» з мінераловатним утеплювачем / цегла;
- покрівля: м'яка з гідроізоляцією;
- підлоги складу: бетонні з антипиловим;
- покриттям, навантаження на підлогу 6 т/м<sup>2</sup>;
- орієнтовна вартість оренди за 1 м<sup>2</sup> складає \$3,7, оренда рампи: \$0,6



Механізм співробітництва

**довгострокова оренда**

Ініціатор

**власник**

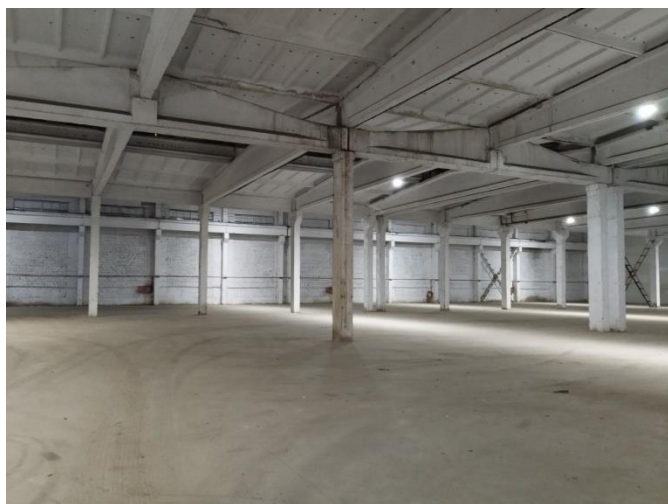
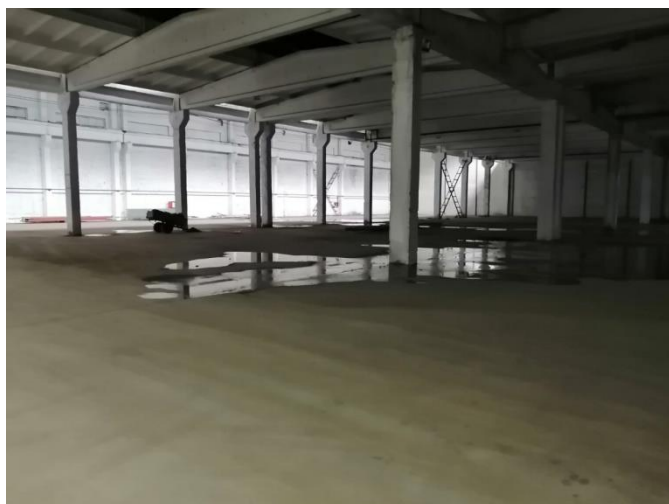
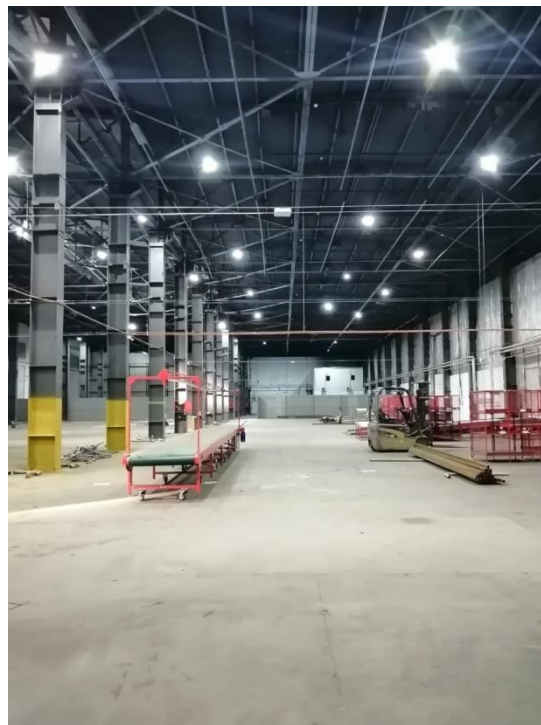


# ПРОМИСЛОВІСТЬ

53

Виробничі площі 11 368 м<sup>2</sup>, м. Дніпро

Фото об'єкта







# ПРОМИСЛОВІСТЬ

55

Виробничі площі 11 368 м<sup>2</sup>, м. Дніпро

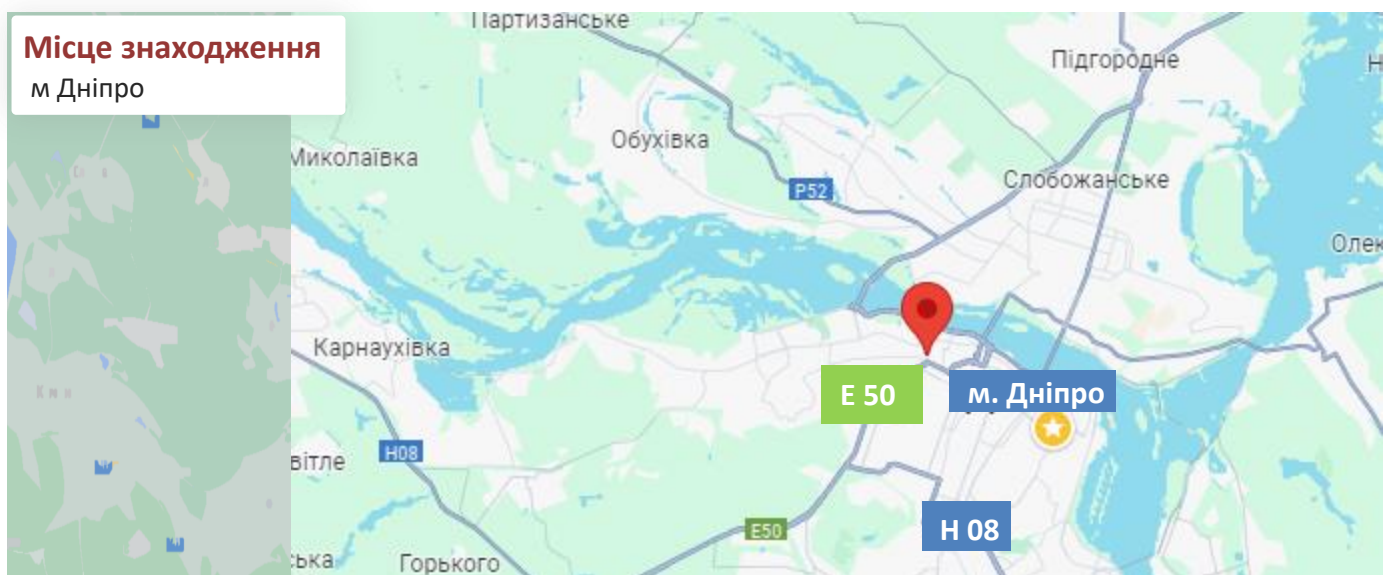
**Інженерна  
інфраструктура**

**Електроенергія:** наявна (потужність 50 кВт)  
**Водопостачання/водовідведення:** в наявності.

**Логістична  
інфраструктура**

**Національний автошлях:** Е 50 – 2 км.  
**Пасажирська позакласна, головна залізнична станція  
«Дніпро-Головний»** – 3 км (по Е50);  
**м. Кам'янське** – 36,3 км (по Н08),  
**м. Кривий Ріг** – 145 км (по Н11),  
**м. Кременчук (Полтавська обл)** – 153 км (по Н08).

**Місце знаходження**  
м Дніпро



Дніпропетровське інвестиційне агентство

Адреса: м.Дніпро, пр.О.Поля, 2, каб.538

Web: [www.dia.dp.gov.ua](http://www.dia.dp.gov.ua)

Контактна особа: Галина Савран

Тел.: +38 056 742 86 34

E-mail: [savran.dia@gmail.com](mailto:savran.dia@gmail.com)

# ПРОМИСЛОВІСТЬ

56

## Виробничі площі 10 000 м<sup>2</sup>, м. Дніпро

### Опис об'єкта

**Пропонуються виробничі площі 10 000 м<sup>2</sup>, приватної власності** із забезпеченою інфраструктурою для розміщення підприємства.

Виробничі площі знаходяться на цокольному поверсі. Об'єкт після реконструкції повністю оновлений і оснащений цілодобовим освітленням зі спеціалізованими лампами денного світла. Стеля в цоколі тепла завдяки пекарному заводу, що розташований вище.

Об'єкт має облаштований спеціальний майданчик, що забезпечує зручні умови для завантаження та розвантаження товарів.

Об'єкт має під'їзну дорогу з асфальтовим покриттям та залізничну колію, розташовану на відстані 50 метрів, що забезпечує зручну логістику для транспортування вантажів.

### Технічні показники

**Виробнича площа 10 000 м<sup>2</sup>**

- висота стелі від 4 м (до ригеля – 4 м, ребра плити – 4,4 м, плити – 4,8 м);
- довжина і ширина приміщення дозволяють вибрати необхідну площу для розташування виробничих потужностей, наприклад 48 X 31 м;
- підлога – антипил;
- цокольний поверх після реконструкції;
- виконується реконструкція, строк закінчення – липень 2024 р;
- **орієнтовна вартість оренди за 1 м<sup>2</sup> складає \$2,25**



### Механізм співробітництва

- **довгострокова оренда;**
- **продаж майна.**

### Ініціатор

**власник**

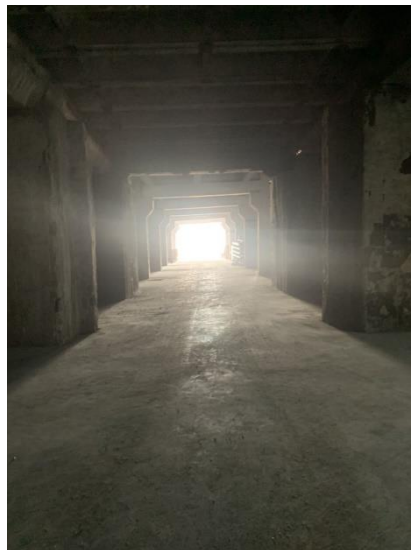
# ПРОМИСЛОВІСТЬ

57

Виробничі площі 10 000 м<sup>2</sup>, м. Дніпро

Фото об'єкта

Цокольний поверх



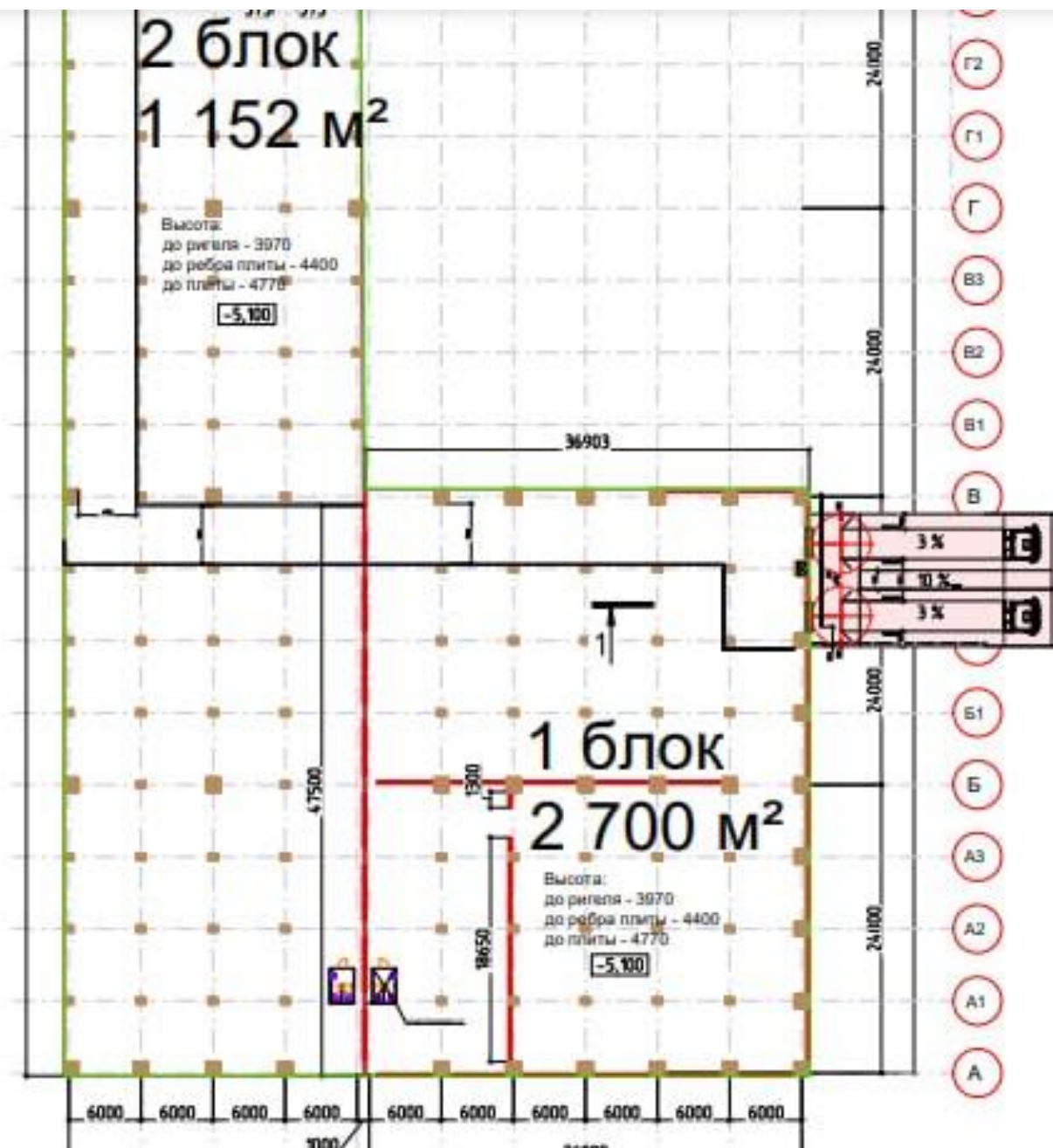
# ПРОМИСЛОВІСТЬ

58

Виробничі площі 10 000 м<sup>2</sup>, м. Дніпро

Технічний паспорт  
об'єкта

Цокольний поверх



# ПРОМИСЛОВІСТЬ

59

Виробничі площі 10 000 м<sup>2</sup>, м. Дніпро

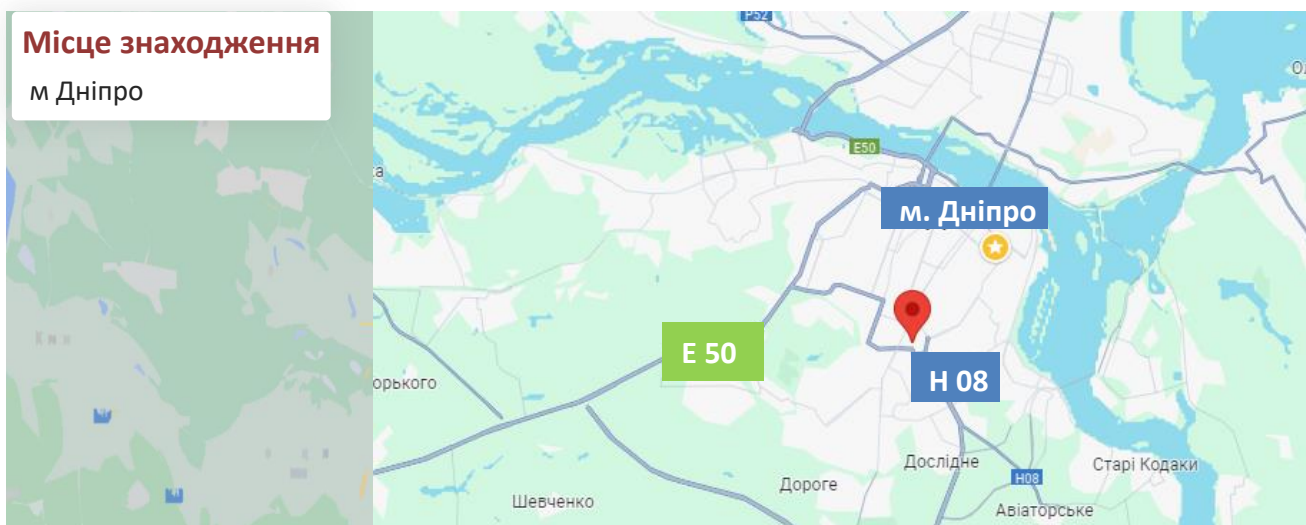
**Інженерна  
інфраструктура**

**Електроенергія:** наявна (потужність 7 МВт)  
**Водопостачання/водовідведення:** в наявності.

**Логістична  
інфраструктура**

**Національний автошлях:** Н 08 – 0,5 км.  
**Територіальний автошлях:** Т 0421 – 0,9 км  
**Вузлова вантажно-пасажирська залізнична станція  
«Зустрічний»** – 4,4 км;  
**м. Кам'янське** – 40,7 км (по Н11/Е50/М04 і Н08),  
**м. Кривий Ріг** – 143 км (по Н11),  
**м. Кременчук (Полтавська обл)** – 158 км (по Н08).

**Місце знаходження**  
м Дніпро



Дніпропетровське інвестиційне агентство

Адреса: м.Дніпро, пр.О.Поля, 2, каб.538

Web: [www.dia.dp.gov.ua](http://www.dia.dp.gov.ua)

Контактна особа: Галина Савран

Тел.: +38 056 742 86 34

E-mail: [savran.dia@gmail.com](mailto:savran.dia@gmail.com)

# ПРОМИСЛОВІСТЬ

60

## Виробничі площі 1 550 м<sup>2</sup> , м. Дніпро

### Опис об'єкта

**Пропонуються виробничі площі 1 550 м<sup>2</sup>, приватної власності** із забезпеченою інфраструктурою для розміщення підприємства:

- 2 цехи, площею 813 м<sup>2</sup> та 488 м<sup>2</sup>;
- 2 майстерні, 2 підсобних приміщення, сходи, комора, загальною площею 236 м<sup>2</sup>

Об'єкт знаходиться у промисловій зоні міста, має під'їзну дорогу з асфальтовим покриттям та залізничну колію, розташовану на відстані 50 метрів, що забезпечує зручну логістику для транспортування вантажів.

На сьогоднішній день зазначені виробничі площі орендуються та пропонуються для продажу.

### Технічні показники

#### **Цех 1, площею 813 м<sup>2</sup>**

- висота стелі – 8,1 м;
- довжина/ширина – 37,7 X 24 м;
- підлога – бетон.

#### **Цех 2, площею 488 м<sup>2</sup>**

- висота стелі – 4 м;
- довжина/ширина – 42,2 X 12 м;
- підлога – бетон.

### Механізм співробітництва

**Продаж**  
**Вартість \$ 320 тис**

### Ініціатор

**Власник**

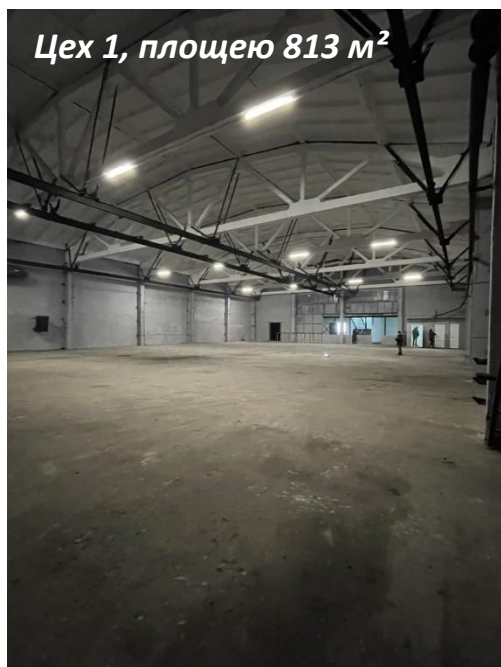


# ПРОМИСЛОВІСТЬ

61

Виробничі площі 1 550 м<sup>2</sup> , м. Дніпро

Фото об'єкта







# ПРОМИСЛОВІСТЬ

63

Виробничі площі 1 550 м<sup>2</sup> , м. Дніпро

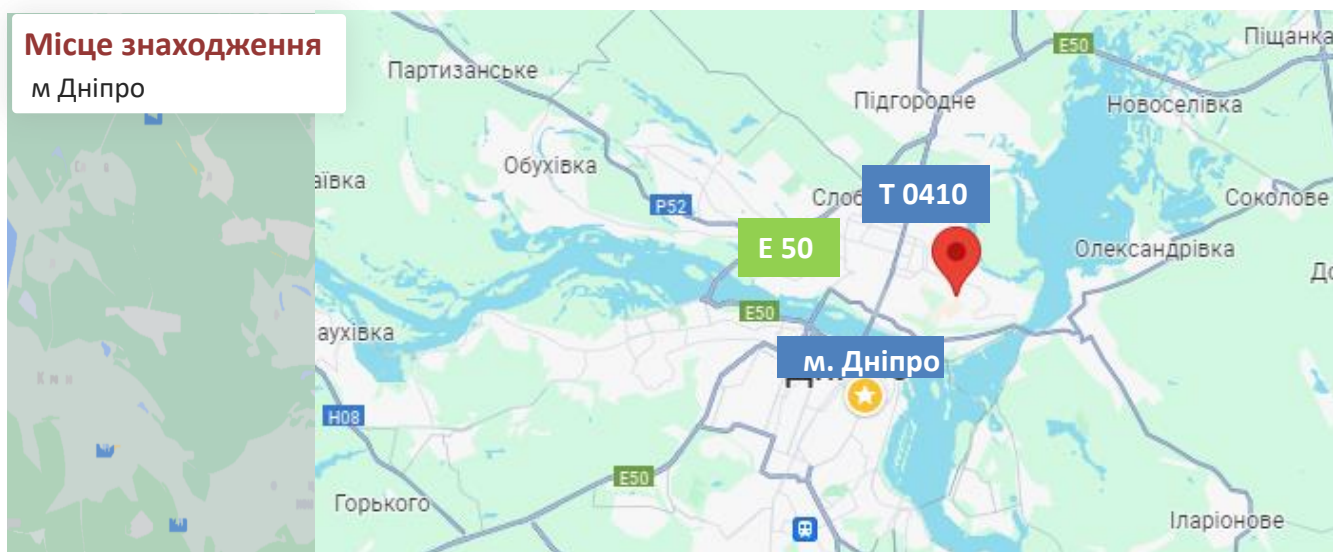
Інженерна  
інфраструктура

**Електроенергія:** наявна (потужність 180 кВт)  
**Водопостачання/водовідведення:** в наявності.

Логістична  
інфраструктура

**Національний автошлях:** Е 50 – 8,7 км. (по Т0410)  
**Територіальний автошлях:** Т 0410 – 4 км  
**м. Кам'янське** – 52 км (по Е50 і Н08),  
**м. Кривий Ріг** – 154 км (по Е50 і Н11),  
**м. Кременчук (Полтавська обл)** – 169 км (по Н08).

Місце знаходження  
м Дніпро



Дніпропетровське інвестиційне агентство

Адреса: м.Дніпро, пр.О.Поля,2, каб.538

Web: [www.dia.dp.gov.ua](http://www.dia.dp.gov.ua)

Контактна особа: Галина Савран

Тел.: +38 056 742 86 34

E-mail: [savran.dia@gmail.com](mailto:savran.dia@gmail.com)

## Виробничо-складські приміщення, загальною площею 1,2 тис. м<sup>2</sup> м. Кривий Ріг

### Опис об'єкта

**Пропонуються комплекс споруд, загальною площею 1,2 тис. м<sup>2</sup> приватної власності** із забезпеченою інфраструктурою для розміщення підприємства, що включає:

- адміністративно-виробничий корпус, площею 658, м<sup>2</sup>;
- виробниче приміщення, площею 180 м<sup>2</sup>;
- складське приміщення, площею 281 м<sup>2</sup> та висотою до стелі - 5м.

Площа приміщень, які можуть бути використані під виробництво складає 838 м<sup>2</sup>.

### Технічні показники

**Адміністративно-виробничий корпус, площею 658 м<sup>2</sup>**

- висота стелі – 6 м;
- підлога – плитка;
- стіни та стеля утеплені та обшиті профлістом.

**Виробниче приміщення, площею 180 м<sup>2</sup>**

- висота стелі – 6,4 м;
- підлога – плитка;
- відкритий склад під навісом з профліста, площею 120 м<sup>2</sup>, висотою 8,2 м.



### Механізм співробітництва

- **довгострокова оренда: орієнтовна вартість оренди всього комплексу складає \$ 1,3 тис ;**
- **продаж майна: вартість всього комплексу складає \$ 160 тис.**

### Ініціатор

**Криворізька міська ТГ та власник**

## Виробничо-складські приміщення, загальною площею 1,2 тис. м<sup>2</sup> м. Кривий Ріг

### Інженерна інфраструктура

**Електроенергія:** 50 кВт (є можливість збільшення потужності)

**Водопостачання/ водовідведення:** централізоване.

**Опалювання:** твердопаливний котел.

### Земельна ділянка

**Загальна площа:** 0,5 га.

**Цільове призначення:** землі промисловості.

**Розпорядник:** Криворізька міська ТГ.

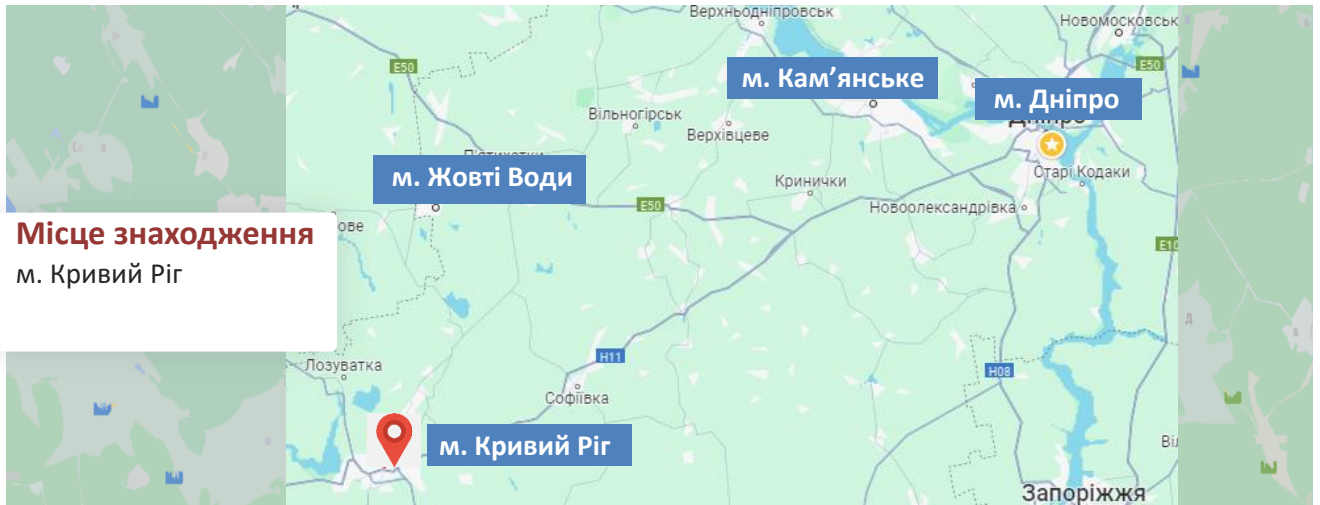
### Логістична інфраструктура

**Національний автошлях:** Н 11 – 1,5 км.

**Залізнична станція «Мудрьона»** – 4,2 км;

**м. Дніпро** – 149 км (по Н 11) , **м. Кам'янське** – 132 км (по Н 11),

**м. Кропивницький** – 122 км (по Н 11), **м. Жовті Води** – 68 км (по Р74).



Дніпропетровське інвестиційне агентство

Адреса: м.Дніпро, пр.О.Поля, 2, каб.538

Web: [www.dia.dp.gov.ua](http://www.dia.dp.gov.ua)

Контактна особа: Галина Савран

Тел.: +38 056 742 86 34

E-mail: [savran.dia@gmail.com](mailto:savran.dia@gmail.com)

## Виробничо-складські приміщення, загальною площею 1,4 тис. м<sup>2</sup>, м. Кривий Ріг

### Опис об'єкта

**Пропонуються комплекс споруд, загальною площею 1,4 тис. м<sup>2</sup> приватної власності** із забезпеченою інфраструктурою для розміщення підприємства, що включає:

- 3-х поверхову будівлю з виробничими приміщеннями, загальною площею 1105,8 м<sup>2</sup>;
- 2 склади, загальною площею 110,5 м<sup>2</sup>;
- 2 гаражі, площею 117 м<sup>2</sup> (має 3 бокси) та 55 м<sup>2</sup>;
- підсобка, площею 66,5 м<sup>2</sup>.

Територія огорожена бетонним парканом, пункт КПП, двоє автоматичних воріт, внутрішній двір асфальтовано та викладено сучасною плиткою. В наявності окремий заїзд з автоматичними воротами до холодного складу. Також є паркувальний майданчик.

### Технічні показники

**Виробнича площа 3-х поверхової будівлі, загальною площею 1106 м<sup>2</sup>**

- довжина/ширина будівлі – 35,6 X 12,86 м;
- кількість поверхів – 3;
- вантажний ліфт в наявності;

Будівля капітальної споруди, у відмінному стані, зовні утеплена, дах металочерепиця, зливово каналізація, вікна металопластикові.

Створено всі умови для комфортної роботи співробітників: у кабінетах та робочих цехах встановлені кондиціонери, на кожному поверсі санітарні вузли, душова, обладнаний обідній зал, світла засклена тераса.

### Механізм співробітництва

- **довгострокова оренда: орієнтовна вартість оренди за 1 м<sup>2</sup> складає \$ 3,5;**
- **продаж майна: \$ 400 за 1 м<sup>2</sup>.**

### Ініціатор

**Криворізька міська ТГ та власник**

Виробничо-складські приміщення, загальною площею 1,4 тис. м<sup>2</sup>,  
м. Кривий Ріг

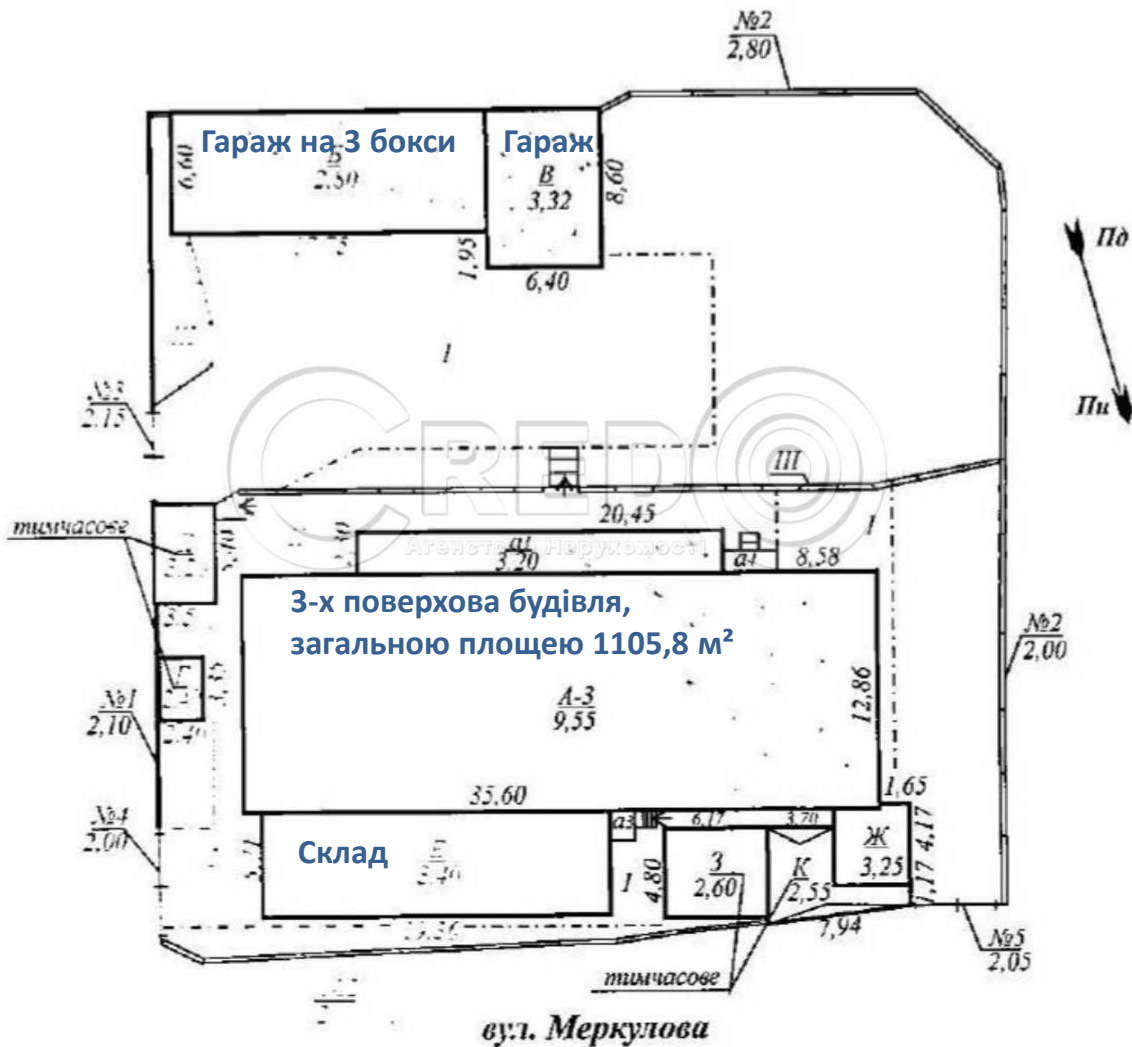
Фото об'єкта



Виробничо-складські приміщення, загальною площею 1,4 тис. м<sup>2</sup>, м. Кривий Ріг

План-схема території

План для кожного поверху відсутній



Виробничо-складські приміщення, загальною площею 1,4 тис. м<sup>2</sup>, м. Кривий Ріг

**Інженерна  
інфраструктура**

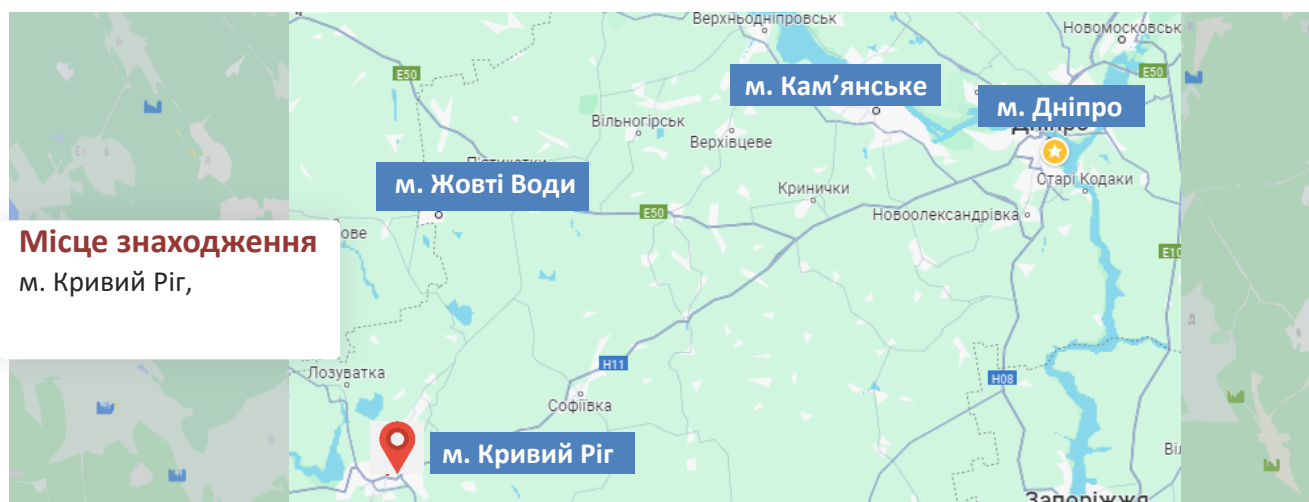
**Електроенергія:** 65кВт  
**Водопостачання/ водовідведення:** централізоване.  
**Опалення:** газове та твердопаливний котел (з топковими)  
**Компресорна:** в наявності

**Земельна ділянка**

**Загальна площа:** 0,23 га.  
**Цільове призначення:** землі промисловості.  
**Розпорядник:** земельна ділянка в оренді.

**Логістична  
інфраструктура**

**Національний автошлях:** Н 11 – 2,6 км.  
**Територіальний автошлях:** Т 0446 – 0,25 км  
**Залізнична станція «Мудрьона»** – 100 м;  
**м. Дніпро** – 150 км (по Н 11) , **м. Кам'янське** – 134 км (по Н 11),  
**м. Кропивницький** – 122 км (по Н 11), **м. Жовті Води** – 68 км (по Р74).



**Місце знаходження**  
м. Кривий Ріг,

Дніпропетровське інвестиційне агентство

Адреса: м.Дніпро, пр.О.Поля, 2, каб.538

Web: [www.dia.dp.gov.ua](http://www.dia.dp.gov.ua)

Контактна особа: Галина Савран

Тел.: +38 056 742 86 34

E-mail: [savran.dia@gmail.com](mailto:savran.dia@gmail.com)



## Виробничі площі, площею 1,3 тис. м<sup>2</sup>, м. Кривий Ріг

### Опис об'єкта

**Промислове підприємство ПОГ Криворізьке УВП УТОС в м. Кривий Ріг пропонує в оренду частину своїх площ для розміщення виробництва, загальною площею 1 283 м<sup>2</sup>, що включає:**

- 19 кімнат, площею від 12 м<sup>2</sup> до 96 м<sup>2</sup> (загальна площа 913,7 м<sup>2</sup>) на 3 поверсі будівлі, оснащених промисловим ліфтом;
- алюмінієвий ангар для складу, площею 369 м<sup>2</sup>.
- орієнтовна вартість оренди за 1 м<sup>2</sup> складає \$ 1,25

Зазначене підприємство – є вітчизняним виробником світлотехнічної продукції. На сьогодні освоєно більш, ніж 180 найменувань світильників. Обсяг виробництва у 2023 р. – 16 299,0 тис. грн.

### Технічні показники

**Виробничі площі, що пропонуються 913,7 м<sup>2</sup>**

- висота стелі – 3,98 м;
- довжина/ширина – 48,6 X 18,82 м;
- підлога – бетон;
- промисловий ліфт в наявності.

**Ангар, 369 м<sup>2</sup>**

- висота стелі – 5,6 м;
- довжина/ширина – 12,5 X 29,5 м;
- підлога – асфальт;
- в наявності 2 воріт.



### Механізм співробітництва

**Оренда**

### Ініціатор

**Підприємство об'єднання громадян Криворізького учбово-виробничого підприємства Українського товариства сліпих (ПОГ Криворізьке УВП УТОС) <http://cputos.org.ua/uvp-utos/криворізьке-увп-утоc/>**





# ПРОМИСЛОВІСТЬ

71

Виробничі площі, площею 1,3 тис. м<sup>2</sup>  
м. Кривий Ріг

Інженерна  
інфраструктура

**Електроенергія:** згідно договору - 500 кВа, фактично 215 кВа, клас 2.

**Водопостачання/водовідведення:** згідно договору - 3 258 м<sup>3</sup>/рік,  
фактично - 660 м<sup>3</sup>/рік.

**Газопостачання:** на 5 місяців 111,66287 тис. м<sup>3</sup>.

**Система опалення:** власна котельня, водяна.

Земельна ділянка

**Загальна площа:** 2 га.

**Цільове призначення:** землі промисловості.

**Кадастровий номер:** 1211000000:08:106:0001.

**Розпорядник:** постійне користування ПОГ Криворізьке УВП УТОС  
(державний акт на право постійного користування земельною ділянкою)

**Національний автошлях:** Н 11 – 3 км.

**Залізнична станція «Мудрьона»** – 6 км;

**м. Дніпро** – 151 км, **м. Жовті Води** – 73 км,

**м. Кропивницький** – 116 км.

Логістична  
інфраструктура

## Місце знаходження:

м. Кривий Ріг,  
вул. Шмідта



Дніпропетровське інвестиційне агентство

Адреса: м.Дніпро, пр.О.Поля, 2, каб.538

Web: [www.dia.dp.gov.ua](http://www.dia.dp.gov.ua)

Контактна особа: Галина Савран

Тел.: +38 056 742 86 34

E-mail: [savran.dia@gmail.com](mailto:savran.dia@gmail.com)

## Виробничо-складські приміщення, загальною площею 1,5 тис. м<sup>2</sup>, м. Кривий Ріг (вул. Купріна)

### Опис об'єкта

**Пропонуються комплекс споруд, загальною площею 1,5 тис. м<sup>2</sup> приватної власності** із забезпеченою інфраструктурою для розміщення підприємства, що включає:

- будівля для виробництва, загальною площею 896,5 м<sup>2</sup>;
- будівля складу, площею 425 м<sup>2</sup>;
- адміністративно-побутова будівля, площею 140 м<sup>2</sup>;

Територія об'єкта огорожена та обладнана під'їзними коліями. На території встановлено систему пожежної сигналізації та відеоспостереження, що забезпечує цілодобовий контроль. По периметру ділянки, а також у кожному цеху окремо, діє охоронна сигналізація.

### Технічні показники

**Будівля для виробництва, загальною площею: 896,5 м<sup>2</sup>**, що складається із:

- 2 виробничих приміщень (420 м<sup>2</sup> та 435 м<sup>2</sup>), що поєднані переходом. Висота стелі у виробничих приміщеннях – 4 м;
- адміністративно-побутового приміщення, площею 41 м<sup>2</sup>. Висота стелі – 3,2 м.

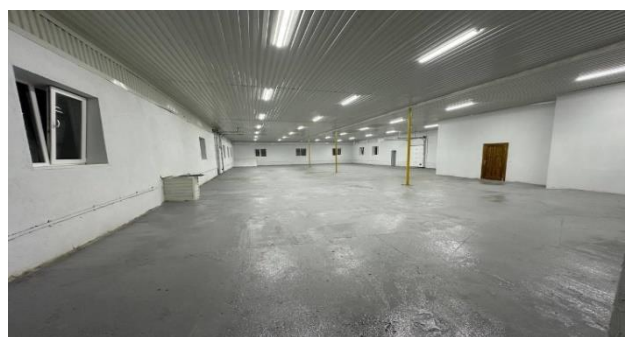
До приміщень забезпечено доступ з усіх сторін завдяки новим секційним воротам. Виробничі приміщення утеплені зовні, додатково утеплено і дах. Усі приміщення мають новий ремонт. Кількість поверхів у будівлі – 1.

### **Будівля складу, площею 425 м<sup>2</sup>**

- висота стелі – 10,65 м;
- довжина/ширина – 39,4 X 10,8 м;
- кількість поверхів – 1.

### **Адміністративно-побутова будівля, площею 140 м<sup>2</sup>**

- висота стелі – 10,65 м;
- довжина/ширина – 39,4 X 10,8 м;
- кількість поверхів – 2.



### Механізм співробітництва

**Орієнтовна вартість оренди за 1 м<sup>2</sup> складає: будівля для виробництва – \$3 та будівля складу \$2. Ціна вказана без ПДВ.**

### Ініціатор

**Криворізька міська ТГ та власник**

## Виробничо-складські приміщення, загальною площею 1,5 тис. м<sup>2</sup> м. Кривий Ріг (вул. Купріна)

### Інженерна інфраструктура

**Електроенергія:** 140 кВт з них вільних 110 кВт. В наявності власна підстанція потужністю 450кВт та генератор, потужністю 50 кВт.

**Водопостачання/ водовідведення:** централізоване.

**Опалення:** за необхідності можливе встановлення спліт-системи, яка забезпечує як обігрів, так і охолодження. Для одного приміщення достатньо двох таких систем, які споживають 10 кВт електроенергії, але при цьому виробляють 40 кВт тепла. Це дуже ефективно та економічне рішення, а встановлення може бути виконане протягом двох тижнів.

### Земельна ділянка

**Загальна площа:** 0,2 га, за потреби може бути збільшено до 0,5 га.

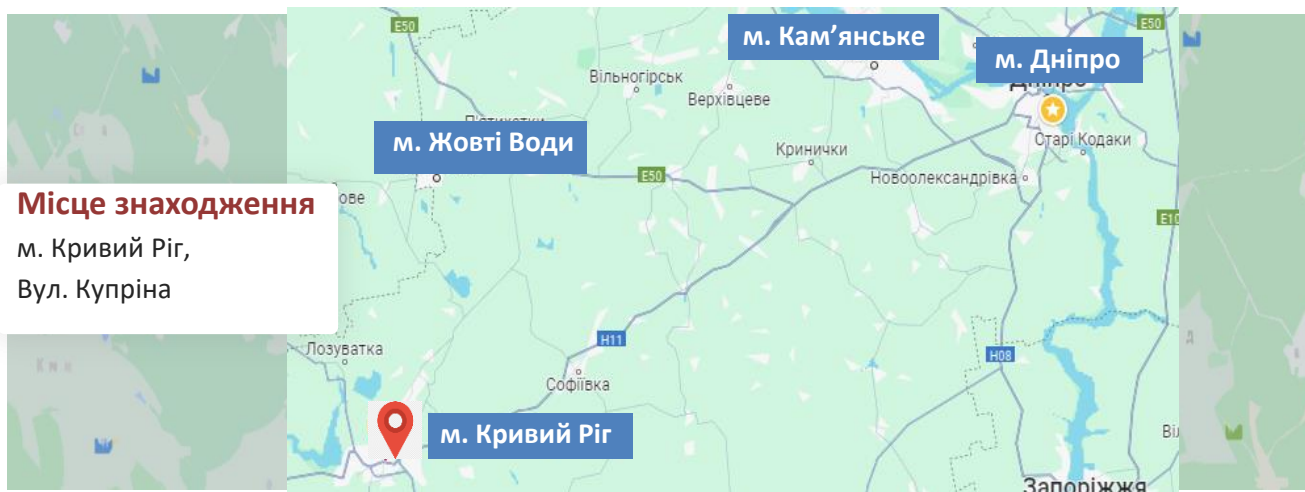
**Розпорядник:** Криворізька міська ТГ.

### Логістична інфраструктура

В наявності 2 в'їзди на об'єкт з вулиці Окружної (Н 11) та вулиці Купріна (Н 23).

**Національний автошлях:** Н 23– 0,1 км, Н 11– 0,2 км.

**Вантажна залізнична станція «Червоний Шахтар»** – 5,5 км;  
**м. Дніпро** – 153 км (по Н 11), **м. Кам'янське** – 136 км (по Н 11),  
**м. Кропивницький** – 113 км (по Н 23), **м. Жовті Води** – 75 км (по Н 23).



### Місце знаходження

м. Кривий Ріг,  
Вул. Купріна

Дніпропетровське інвестиційне агентство

Адреса: м.Дніпро, пр.О.Поля, 2, каб.538

Web: [www.dia.dp.gov.ua](http://www.dia.dp.gov.ua)

Контактна особа: Галина Савран

Тел.: +38 056 742 86 34

E-mail: [savran.dia@gmail.com](mailto:savran.dia@gmail.com)

## Виробнича площа 2-х поверхової будівлі, загальною площею 943 м<sup>2</sup>, м. Кривий Ріг (вул. Ракітна)

### Опис об'єкта

**Пропонується 2-х поверхова будівля, загальною площею 943 м<sup>2</sup> приватної власності** із забезпеченою інфраструктурою для розміщення підприємства, що включає офіси та складські приміщення. Площа приміщень, які можуть бути використані під виробництво складає 541 м<sup>2</sup>.

#### Опис території об'єкту:

- територія закритого типу під охороною (є капітальна будівля - сторожка для живої охорони);
- залізні ворота для входу робітників та заїзду великогабаритного транспорту, загородження - бетонні плити по всьому периметру об'єкту;
- крите паркування під три легкових авто;
- велика та відкрита територія – асфальтована.

### Технічні показники

1-й поверх складається з просторих приміщень, душової кімнати, 2 кабінетів і двох просторих складів з окремими виходами на кожную сторону будівлі. 2-й поверх складається з 4-х кабінетів, їдальні, 2-х суміжних та просторих складських приміщень. Підвал має велику кількість складських приміщень.

### Виробнича площа 2-х поверхової будівлі, загальною площею 943 м<sup>2</sup>

- 1-й поверх – 386,7 м<sup>2</sup>, висота стелі – 3,1 м;
- 2-й поверх – 390,5 м<sup>2</sup>, висота стелі – 2,9 м;
- капітальний підвал 165,8 м<sup>2</sup>, висота стелі – 2,4 м;
- довжина/ширина будівлі – 34,4 X 13,17 м;
- підлога – кахель, у складських приміщеннях – бетон;
- вікна металопластикові;
- зроблений капітальний ремонт всіх приміщень;
- вантажний ліфт в наявності;
- пожежний вихід з 2-го поверху.

### Механізм співробітництва

**Продаж майна: вартість всього комплексу складає \$ 120 тис.**

### Ініціатор

**Криворізька міська ТГ та власник**



Виробнича площа 2-х поверхової будівлі, загальною площею 943 м<sup>2</sup>, м. Кривий Ріг (вул. Ракітна)

## Інженерна інфраструктура

**Електроенергія:** 50 кВт

**Водопостачання/ водовідведення:** централізоване.

**Опалення:** котельня на 2-ва газових двоконурних котлах та електричний бойлер виробничого класу на 200 л.

2 кондиціонери на 2-му поверсі та потужний кондиціонер виробничого класу у складських приміщеннях.

## Земельна ділянка

**Загальна площа:** 0,33 га.

**Цільове призначення:** землі промисловості.

**Розпорядник:** Криворізька міська ТГ.

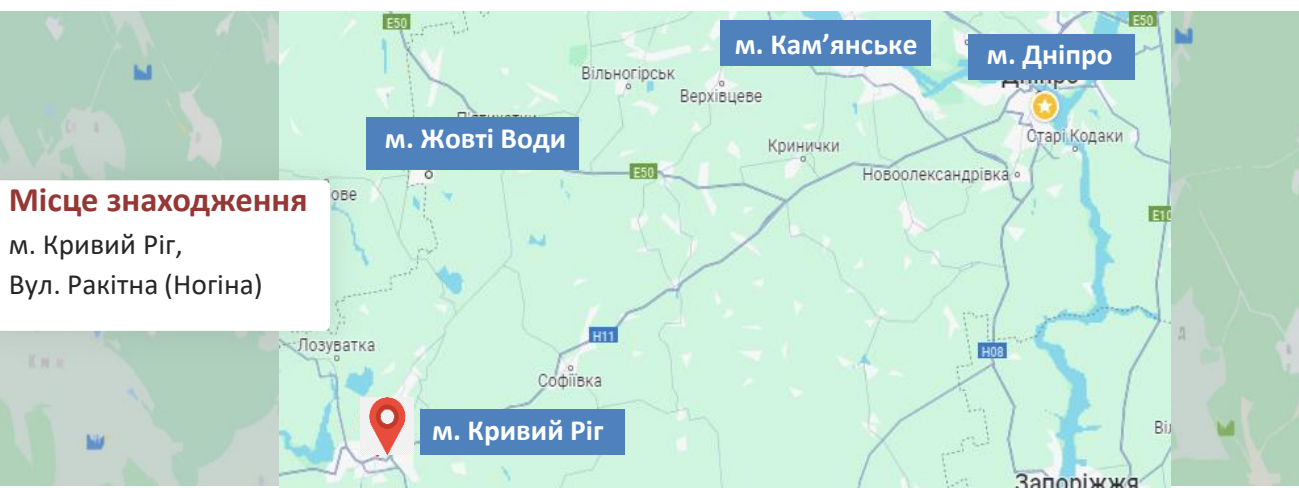
## Логістична інфраструктура

**Регіональний автошлях:** Р 74 – 4,8 км.

**Залізнична станція «Ракувата»** – 3,7 км;

**м. Дніпро** – 145 км (по Н 11), **м. Кам'янське** – 118 км (по Н 11),

**м. Кропивницький** – 128 км (по Н 23), **м. Жовті Води** – 52 км (по Р74).



Дніпропетровське інвестиційне агентство

Адреса: м.Дніпро, пр.О.Поля, 2, каб.538

Web: [www.dia.dp.gov.ua](http://www.dia.dp.gov.ua)

Контактна особа: Галина Савран

Тел.: +38 056 742 86 34

E-mail: [savran.dia@gmail.com](mailto:savran.dia@gmail.com)

# АГРОПРОМИСЛОВИЙ КОМПЛЕКС



76

Створення тваринницького господарства на базі майнового комплексу, загальною площею 3,6 тис. м<sup>2</sup>

## Опис об'єкта

*Пропонується комплекс приміщень сільськогосподарського призначення.*

*До складу комплексу входять:*

- адміністративне приміщення;
- курник, площею 200 м<sup>2</sup>;
- зерносховище, площею 1500 м<sup>2</sup>;
- бетонований майданчик, площею 700 м<sup>2</sup>;
- приміщення для персоналу, площею 100 м<sup>2</sup>;
- господарський корпус, площею 1800 м<sup>2</sup>;
- асфальтована під'їзна дорога;
- територія ділянки огорожена металевим парканом, є система відеоспостереження та сигналізація.

## Технічні показники

**Площа будівель:** 3600 м<sup>2</sup>

**Підлога:** бетон

**Стан споруд:** середній

**Кількість поверхів:** 1

## Земельна ділянка

**Загальна площа:** 5 га;

**Розпорядник:** Солонянська ТГ.



## Механізм співробітництва

*Продаж майна*

## Ініціатор

*Власник*



Створення тваринницького господарства на базі майнового комплексу, загальною площею 3,6 тис. м<sup>2</sup>

## Інженерна інфраструктура

**Електроенергія:** електрична підстанція – 100 кВт;  
**Водопостачання:** артезіанська свердловина (60 м);  
**Водовідведення:** вигрібна яма (30 м<sup>3</sup>);

## Логістична інфраструктура

- національний автошлях: Н08 – 20 км, залізнична станція «Сурське» – 30 км;
- м. Дніпро – 60 км, м. Кам'янське – 65 км;

## Місце розташування

Солонянська ТГ, Дніпровський район,  
Дніпропетровська область.

Дніпропетровське інвестиційне агентство

### Адреса:

49004, Україна, г. Дніпро,  
пр. А. Поля, 2, каб. 538

Web: [www.dia.dp.gov.ua](http://www.dia.dp.gov.ua)

Контактна особа: Савран Галина

Тел.: +38 056 742 86 34

E-mail: [a.druzhyinin.dia@gmail.com](mailto:a.druzhyinin.dia@gmail.com)



# АГРОПРОМИСЛОВИЙ КОМПЛЕКС



78

Тваринницький комплекс, загальною площею 6 тис. м<sup>2</sup>  
(Межівська ТГ, Синельниківський район)

## Опис об'єкта

Пропонуються тваринницький комплекс із земельною ділянкою, для розміщення великотоварного виробництва.

До складу комплексу входять:

- 7 будівель, площею  $\approx 6000$  м<sup>2</sup>, що забезпечені електроенергією;
- земельна ділянка, площею 21,8 га;
- підстанція «Весела» 35/10 (номінальна потужність 4000 кВа);
- під'їзна дорога;
- ставок на відстані 0,02 км.

Можливе використання комплексу під ВРХ/ свинарство/ птахівництво, тощо.

На даний час комплекс не використовується.

## Технічні показники

### Площа будівель

$\approx 6000$  м<sup>2</sup>

- довжина  $\approx 100$  м
- ширина  $\approx 10$  м
- висота  $\approx 6$  м

### Підлога

бетон

### Стан споруд

середній

### Кількість поверхів

1

### Орендна плата

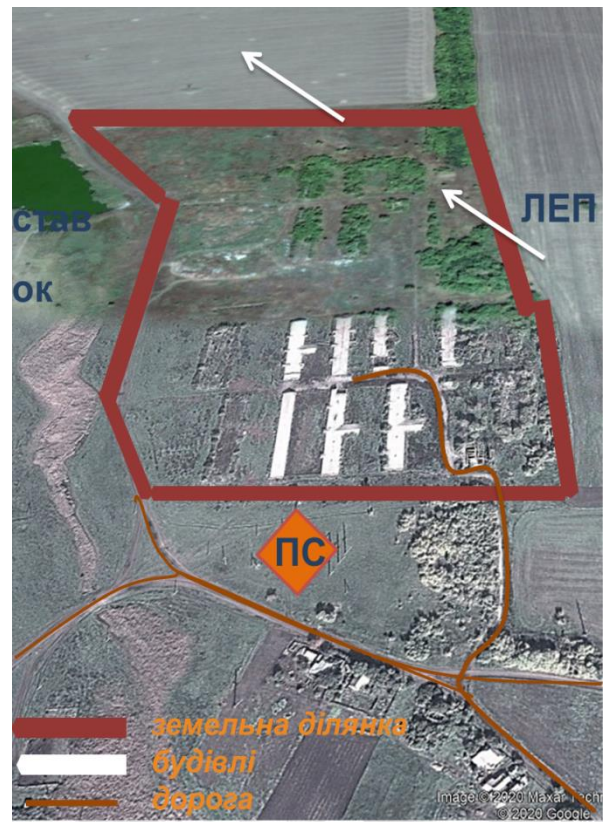
від \$ 0,7 до 1,1 м<sup>2</sup>/рік

## Механізм співробітництва

- продаж/оренда.

## Ініціатор

Межівська селищна ТГ [www.mezhova.otg.dp.gov.ua](http://www.mezhova.otg.dp.gov.ua)





# АГРОПРОМИСЛОВИЙ КОМПЛЕКС



Тваринницький комплекс, загальною площею 6 тис. м<sup>2</sup>  
(Межівська ТГ, Синельниківський район)

## Інженерна інфраструктура

**Електроенергія:** підстанція (ПС) «Весела» 35/10 – 0,05 км;  
лінія електропередачі (ЛЕП) – 0,05 км (220 кВ);

**Водопостачання:** врізання до існуючої мережі – 1,4 км,  
Ø 130 мм (потребує відновлення);

## Земельна ділянка

**Загальна площа:** 21,8 га

**Цільове призначення:** землі запасу

**Кадастровий номер:** 1222682200:01:001:0801

**Розпорядник:** Межівська ТГ

**Орендна плата:** від \$ 1,1 до 1,8 м<sup>2</sup>/рік

## Логістична інфраструктура

- **регіональні автошляхи:** Т 0406 – 0,8 км та Т 0428 – 12 км  
(з'єднання Е 50 та М 04);
- **Придніпровська залізнична станція «Межова»** – 11 км,  
залізнична колія – 1,8 км;
- **смт. Межова** – 10 км, м. Дніпро – 170 км.

## Місце розташування

Межівська селищна ТГ, Синельниківський район,  
Дніпропетровська область.

Дніпропетровське інвестиційне агентство

### Адреса:

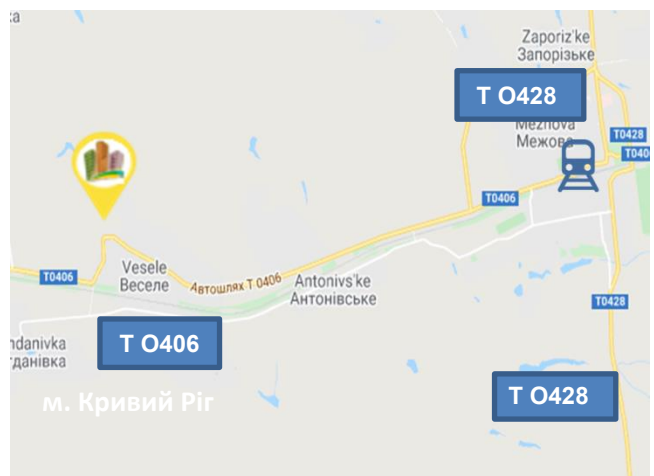
49004, Україна, м. Дніпро,  
пр. О. Поля, 2, каб. 538

**Web:** [www.dia.dp.gov.ua](http://www.dia.dp.gov.ua)

**Контактна особа:** Галина Савран

**Тел.:** +38 056 742 86 34

**E-mail:** [savran.dia@gmail.com](mailto:savran.dia@gmail.com)



# АГРОПРОМИСЛОВИЙ КОМПЛЕКС

80



Томаківська ТГ

Аграрний майновий комплекс, загальною площею 12 тис. м<sup>2</sup> (Томаківка ТГ, Нікопольський район)

## Опис об'єкта

*Пропонується аграрний майновий комплекс для виробництва та перероблення м'ясної та молочної продукції, що включає:*

- 7 корпусів, загальною площею 8 300 м<sup>2</sup>;
- кормоцех потужністю 4 тонни на годину, площею 724 м<sup>2</sup>;
- обладнання «Big Dutchman» (щільність посадки 25 тис. голів). ваги на 14 тонн;
- заправна станція ГСМ;
- земельна ділянка, площею 9 га;
- два під'їзних шляхи з асфальтобетону;
- огорожена територія об'єкту.

## Технічні показники

<b>Площа будівель</b>	12 000 м <sup>2</sup>
• довжина	≈ 78 м
• ширина	≈ 18 м
• висота	≈ 2,2 м
<b>Підлога</b>	бетон
<b>Стан споруд</b>	задовільний
<b>Кількість поверхів</b>	1

## Будівлі на території:

- 6 корпусів - 7 000 м<sup>2</sup>
- 1 корпус з обладнанням - 1 300 м<sup>2</sup>
- кормоцех – 724 м<sup>2</sup>
- 2 металеві ангари -1 000 м<sup>2</sup>
- 1 склад – 440 м<sup>2</sup>
- сан. Бойня – 43 м<sup>2</sup>
- склад-навіс – 277 м<sup>2</sup>
- додаткові приміщення:  
(адміністрація, гараж, ін.) – 2 216 м<sup>2</sup>

## Механізм співробітництва

- продаж майна

## Ініціатор

власник



# АГРОПРОМИСЛОВИЙ КОМПЛЕКС



Томаківська ТГ

81

Аграрний майновий комплекс, , загальною площею  
12 тис. м<sup>2</sup> (Томаківка ТГ, Нікопольський район)

## Інженерна інфраструктура

**Електроенергія:** на території 3 трансформаторні підстанції (ТП),  
потужністю 320 кВт/год (генератор на 100 кВт)

**Водопостачання:** свердловина, 2 водонапірні башти,  
насосна станція, колодязь для подачі води (12,5 м)

**Водовідведення:** автономне

**Газопостачання:** наявне в усіх корпусах;  
на території газорозподільний пункт (ГРП) на балансі Марганець газу.

## Земельна ділянка

**Загальна площа:** 9 га

**Цільове призначення:** для іншого сільського-сподарського  
призначення

**Кадастровий номер:** 1225455100:01:003:0246

**Розпорядник:** Томаківська ТГ

## Логістична інфраструктура

- **регіональні автошляхи:** Т0420 – 1,8 км, Н23 – 2,8 км;
- **Залізнична станція «Мирова»** – 6,2 км;
- **м. Дніпро** – 90 км, **м. Запоріжжя** – 21 км.

## Місце розташування

смт Томаківка, Нікопольський район  
Дніпропетровська область.

Дніпропетровське інвестиційне агентство

**Адреса:**

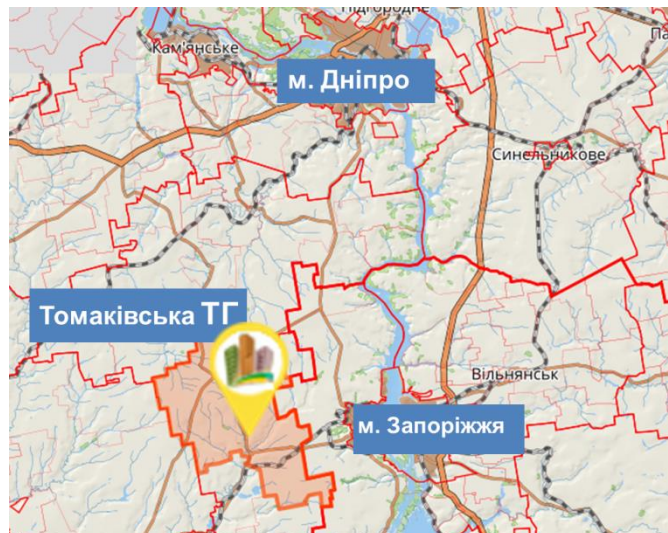
49004, Україна, м. Дніпро,  
пр. О. Поля, 2, каб. 538

**Web:** [www.dia.dp.gov.ua](http://www.dia.dp.gov.ua)

**Контактна особа:** Галина Савран

**Тел.:** +38 056 742 86 34

**E-mail:** [savran.dia@gmail.com](mailto:savran.dia@gmail.com)





## Молокопереробний завод, площею 520 м<sup>2</sup> (Межівська ТГ, Синельниківського району)

82

### Опис об'єкта

*Пропонується промислове підприємство з перероблення молока, що має необхідні дозвільні документи, інфраструктуру та інженерну мережу потужністю до 10 тонн на добу, також наявне сучасне обладнання (Чехія, Польща). На даний час підприємство не працює.*

### Технічні показники

**Площа будівлі:** 1187 м<sup>2</sup>

- **сирний цех:** 360 м<sup>2</sup>
- **цех козеїну:** 760 м<sup>2</sup>

**Висота стелі:** 3 м

**Рік будівництва:** 1965 рік

**Підлога:** бетон

**Стан споруд:** середній

**Кількість поверхів:** 2

### Додаткові приміщення:

- адміністративна будівля 236,7 м<sup>2</sup>
- гараж для вантажних авто 132,8 м<sup>2</sup>
- гараж для легкових авто 64 м<sup>2</sup>
- мийка авто 65,3 м<sup>2</sup>
- компресорна 182,1 м<sup>2</sup>
- підвал 655,2 м<sup>2</sup>
- котельня 321,5 м<sup>2</sup>

**Загальна площа** 1658 м<sup>2</sup>



### Механізм співробітництва

- *спільне підприємство;*
- *продаж/оренда.*

### Ініціатор

*Межівська селищна ТГ*



## Молокопереробний завод, площею 520 м<sup>2</sup> (Межівська ТГ, Синельниківського району)

83

### Інженерна інфраструктура

**Електроенергія:** підстанція на території заводу – 250 кВА.  
**Водопостачання/водовідведення:** централізоване;  
**Газопостачання:** в наявності;  
**Система опалення:** в наявності;

### Земельна ділянка

**Загальна площа:** 1,5 га;  
**Кадастровий номер:** 1222655100:04:005:0001.  
**Розпорядник:** Межівська ТГ  
**Цільове призначення:** промисловість

### Логістична інфраструктура

- **регіональні автошляхи:** Т 0406 – 0,6 км та Т 0428 – 1,8 км (з'єднання Е 50 та М 04);
- **європейські автошляхи:** Е 50 – 15 км;
- **залізнична станція** Придніпровська залізниця станція «Межова» — 1,5 км;

### Місце розташування

**Межівська селищна ТГ, смт Межова, Дніпропетровська область.**

Дніпропетровське інвестиційне агентство

#### Адреса:

49004, Україна, м. Дніпро,  
пр. О. Поля, 2, каб. 538

**Web:** [www.dia.dp.gov.ua](http://www.dia.dp.gov.ua)

**Контактна особа:** Савран Галина

**Тел.:** +38 056 742 86 34

**E-mail:** [savran.dia@gmail.com](mailto:savran.dia@gmail.com)





## Виробничо-логістичний комплекс, площею 1,7 тис. м<sup>2</sup> (Томаківська ТГ, Нікопольський район)

### Опис об'єкта

*Пропонується діючий комплекс для виробництва продуктів харчування, що включає:*

- *будівлю, загальною площею  $\approx 1700$  м<sup>2</sup>;*
- *сертифіковану лабораторію;*
- *земельну ділянку, площею 0,7 га;*
- *два в'їзних шляхи на територію об'єкту з асфальтним покриттям.*

*Можливе використання комплексу під склад/ спиртовий завод/ виробництво кормів для тварин або інших концентратів (в наявності ємність на 25 кубів та змішувач з підігрівом). На даний час підприємство займається переробленням меду та подальшим його експортом в ЄС та США (в наявності НАССР на виробництво).*

### Технічні показники

*Площа будівлі: 1700 м<sup>2</sup>*

*Висота стелі: 6 м*

*Підлога: бетон*

*Стан споруд: добрий*

*Кількість поверхів: 1*



### Механізм співробітництва

- *продаж майна;*
- *продаж корпоративних прав.*

### Ініціатор

*Власник*



## Виробничо-логістичний комплекс, площею 1,7 тис. м<sup>2</sup> (Томаківська ТГ, Нікопольський район)

### Інженерна інфраструктура

**Електроенергія:** підстанція на території заводу – 250 кВА.  
**Водопостачання/водовідведення:** централізоване;  
**Газопостачання:** в наявності;  
**Система опалення:** в наявності;  
**Система вентиляції:** в наявності.

### Земельна ділянка

**Загальна площа:** 0,7 га;  
**Кадастровий номер:** присвоєний.  
**Розпорядник:** Томаківська ТГ  
**Цільове призначення:** для іншого сільського-сподарського призначення

### Логістична інфраструктура

- регіональні автошляхи: Т 0420 – 0,1 км;
- національний автошлях: Н23 – 1 км;
- європейські автошляхи: Е 50 – 15 км;
- залізнична станція «Мирова» – 4,3 км;
- м. Дніпро – 90 км.

### Місце розташування

*смт. Томаківка, Нікопольський район, Дніпропетровська область.*

Дніпропетровське інвестиційне агентство

**Адреса:**

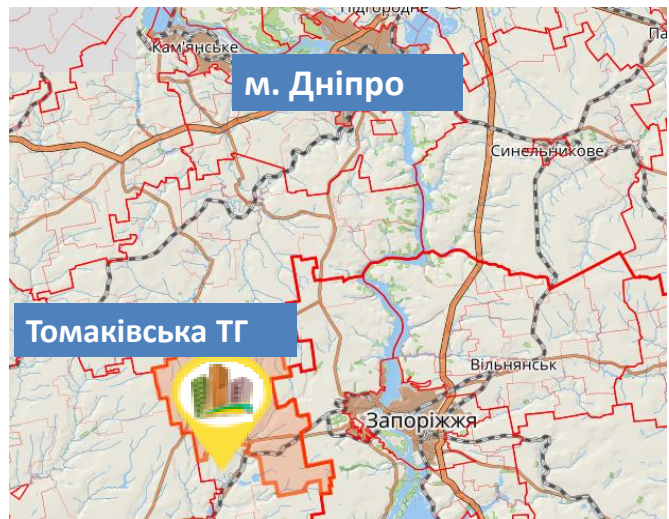
49004, Україна, м. Дніпро,  
пр. О. Поля, 2, каб. 538

**Web:** [www.dia.dp.gov.ua](http://www.dia.dp.gov.ua)

**Контактна особа:** Савран Галина

**Тел.:** +38 056 742 86 34

**E-mail:** [savran.dia@gmail.com](mailto:savran.dia@gmail.com)





## Виробництво рослинної олії, площею 1,7 тис. м<sup>2</sup> (м. Апостолове, Криворізький район)

### Опис об'єкта

*Пропонується промислове підприємство у м. Апостолове: Виробництво, що має необхідні дозвільні документи, інженерну інфраструктуру та сучасне обладнання (встановлене у 2017 році), потужністю 50 тонн готової продукції на добу.*

*До складу підприємства входять:*

- будівля загальною площею 1 700 м<sup>2</sup>;*
- офісні та підсобні приміщення;*
- земельна ділянка, площею 1 га;*
- під'їзна дорога з асфальту, шириною 10м;*

### Технічні показники

*Площа будівлі: 1700 м<sup>2</sup>*

*Висота стелі: 6 м*

*Підлога: бетон*

*Рік будівництва: 2016*

*Стан споруд: добрий*

*Кількість поверхів: 1*



### Механізм співробітництва

- продаж майна.*

### Ініціатор

*Власник*





## Виробництво рослинної олії, площею 1,7 тис. м<sup>2</sup> (м. Апостолове, Криворізький район)

### Інженерна інфраструктура

**Електроенергія:** в наявності;  
**Водопостачання/водовідведення:** централізоване;  
**Газопостачання:** в наявності;  
**Система опалення:** автономна газова котельня;  
**Додатково:** система відеоспостереження, охоронна та пожежна сигналізація.

### Земельна ділянка

**Загальна площа:** 1 га;  
**Кадастровий номер:** 1220310100:03:003:2599;  
**Розпорядник:** приватна власність;  
**Цільове призначення:** для будівництва та обслуговування будівель торгівлі.

### Логістична інфраструктура

- регіональні автошляхи: Т 0419– 0,015км;
- національний автошлях: Н23 – 1,2 км;
- залізнична станція «Апостолове» – 2,6 км;
- м. Дніпро – 154 км.

### Місце розташування

*Апостолове, Криворізький район, Дніпропетровська область.*

Дніпропетровське інвестиційне агентство

Адреса:

49004, Україна, м. Дніпро,  
пр. О. Поля, 2, каб. 538

Web: [www.dia.dp.gov.ua](http://www.dia.dp.gov.ua)

Контактна особа: Савран Галина

Тел.: +38 056 742 86 34

E-mail: [savran.dia@gmail.com](mailto:savran.dia@gmail.com)





Складський комплекс (овочева база), площею 2,6 тис. м<sup>2</sup>  
м. Верхньодніпровськ

## Опис об'єкта

**Пропонується складський комплекс приватної власності, загальною площею 2,6 тис. м<sup>2</sup>** із забезпеченою інфраструктурою для розміщення підприємства:

- складське приміщення висотою 7 м, площею 1621 м<sup>2</sup>;
- складське приміщення висотою 4,5 м, площею 149 м<sup>2</sup>;
- складське приміщення заввишки 2,8 м, площею 150 м<sup>2</sup>;
- рампа, площею 567 м<sup>2</sup>;
- адміністративний корпус, площею 108 м<sup>2</sup>;
- гараж загальною площею 52 м<sup>2</sup>.

Територія бази огорожена парканом із бетонних плит заввишки 4,5 м. Складський комплекс використовується як овочева база.





Складський комплекс (овочева база), площею 2,6 тис. м<sup>2</sup>  
м. Верхньодніпровськ

## Технічні показники

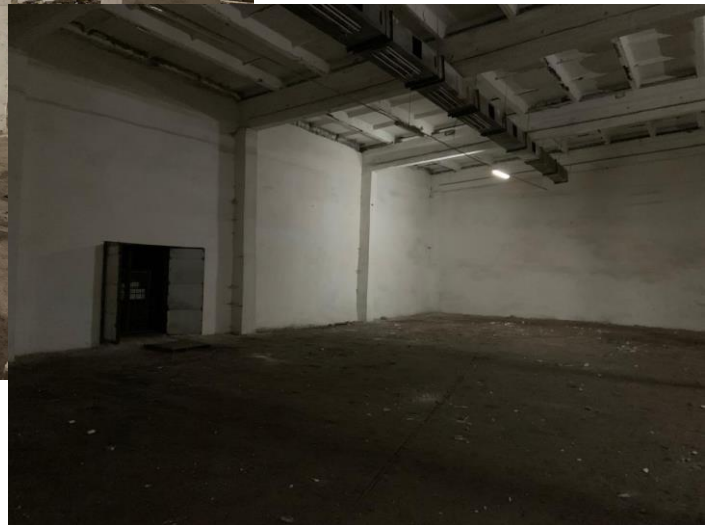
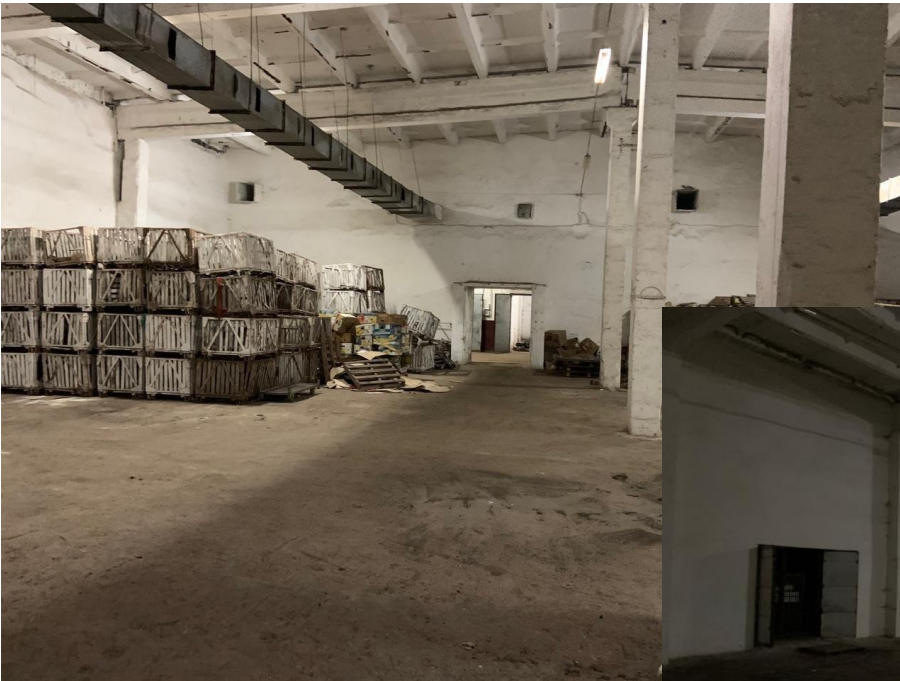
### **Виробничі площі 1 621 м<sup>2</sup>**

- висота стелі – 7 м;
- стінові конструкції – силікатна цегла;
- «скелет» будівель – залізничні ригелі, колони, плити перекриттів;
- підлога – бетон.

Складське приміщення обладнане двома холодильними камерами загальною площею 234 м<sup>2</sup> об'ємом 1900 м<sup>3</sup>. При зберіганні контейнерах місткість становить 250 тон.

Решта площі приміщення розділена на дві камери загальною площею 1142 м<sup>2</sup>. При зберіганні на підлозі місткість становить 750 тон, при зберіганні в контейнерах місткість становить 1400 тон.

В наявності 630 контейнерів об'ємом 1 м<sup>3</sup>.



Механізм  
співробітництва

**Оренда/продаж.**

Ініціатор

**Верхньодніпровська ТГ та власник <https://vdn.otg.dp.gov.ua/>**

# АГРОПРОМИСЛОВИЙ КОМПЛЕКС

90



Складський комплекс (овочева база), площею 2,6 тис. м<sup>2</sup>  
м. Верхньодніпровськ





Складський комплекс (овочева база), площею 2,6 тис. м<sup>2</sup>  
м. Верхньодніпровськ

Інженерна  
інфраструктура

**Електроенергія:** ТП потужністю 100 кВт.

**Водопостачання:** центральне

**водовідведення, газопостачання:** є можливість підключення до центральної каналізації та газопроводу.

Земельна ділянка

**Загальна площа:** 2,21 га.

**Цільове призначення:** для комерційної діяльності (обслуговування комплексу нежитлових приміщень (приміщення овочевої бази з майном).

**Кадастровий номер:** відсутній.

**Розпорядник:** в оренді до 15.07.2054 р.

Логістична  
інфраструктура

**Національний автошлях:** Н 08 – 0,8 км.

**Залізнична станція** – 10,9 км;

**м. Дніпро** – 70 км, **м. Кам'янське** – 32 км,

**м. Кривий Ріг** – 138 км, **м. Кременчук** – 92 км.

Дніпропетровське інвестиційне агентство

Адреса: м.Дніпро, пр.О.Поля, 2, каб.538

Web: [www.dia.dp.gov.ua](http://www.dia.dp.gov.ua)

Контактна особа: Галина Савран

Тел.: +38 056 742 86 34

E-mail: [savran.dia@gmail.com](mailto:savran.dia@gmail.com)

Верхньодніпровська міська громада

Адреса: м. Верхньодніпровськ

Web: [www.vdn.otg.dp.gov.ua](http://www.vdn.otg.dp.gov.ua)

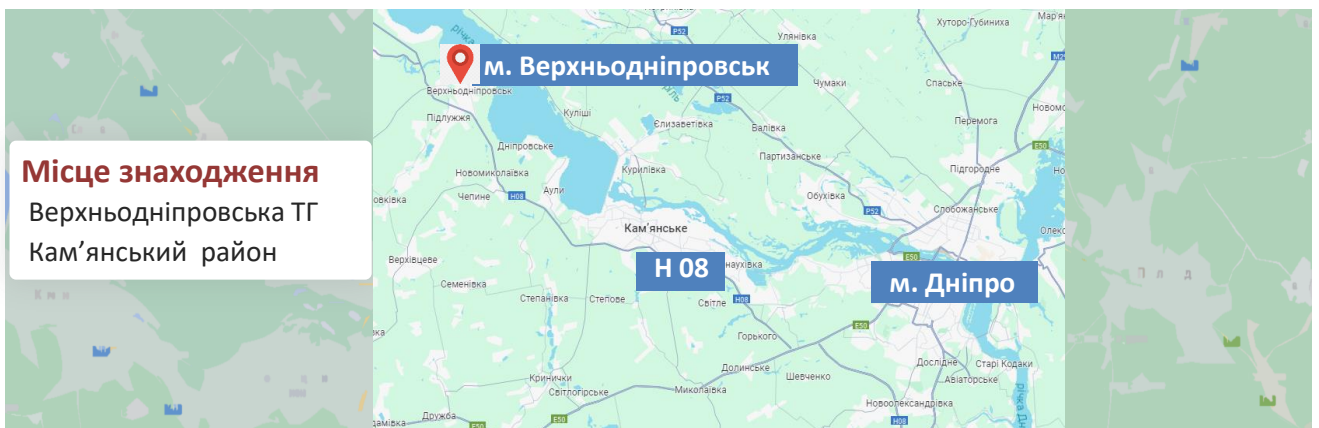
Контактна особа: Іванна Савченко

Тел.: +38 056 586 05 01

E-mail: [vmiskrada@gmail.com](mailto:vmiskrada@gmail.com)

## Місце знаходження

Верхньодніпровська ТГ  
Кам'янський район





## Торговий центр, площею 1,7 тис. м<sup>2</sup> (Магдалинівська ТГ, Новомосковський район)

### Опис об'єкта

*Пропонується торговий центр у центрі смт. Магдалинівка. Торговий центр (ТЦ) включає:*  
*торгівельні площі – 2 поверхи – 1 425 м<sup>2</sup>;*  
*складські приміщення – підвал, площею 710 м<sup>2</sup>;*  
*парковка на 50 авто;*  
*На даний час усі приміщення ТЦ в оренді.*

### Технічні показники

**Площа будівлі:** 2135 м<sup>2</sup>

- довжина: 43 м
- ширина: 18 м

**Підвал, висота стелі:** 4 м

**Підлога:** бетон

**Стан споруд:** добрий

**Кількість поверхів:** 2



### Механізм співробітництва

- продаж майна.

### Ініціатор

**Власник**



## Торговий центр, площею 1,7 тис. м<sup>2</sup> (Магдалинівська ТГ, Новомосковський район)

### Інженерна інфраструктура

**Електроенергія:** 90 кВт/год;  
**Водопостачання/водовідведення:** централізоване;  
**Газопостачання:** в наявності;  
**Система опалення:** відсутнє

### Земельна ділянка

**Загальна площа:** 0,34 га;  
**Кадастровий номер:** 1222355100:03:001:0599;  
**Розпорядник:** Магдалинівська ТГ;  
**Цільове призначення:** для комерційного використання

### Логістична інфраструктура

- регіональні автошляхи: Т 0413– 10 км;
- м. Дніпро – 57 км.

### Місце розташування

**смт. Магдалинівка, Новомосковський район,  
Дніпропетровська область.**

Дніпропетровське інвестиційне агентство

**Адреса:**

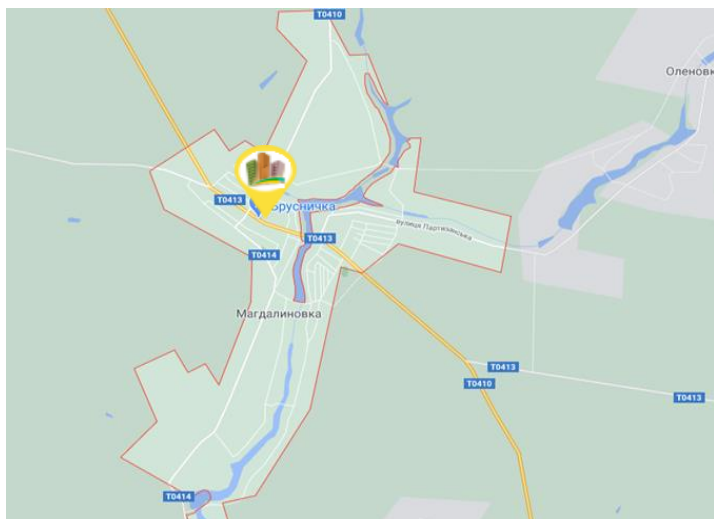
49004, Україна, м. Дніпро,  
пр. О. Поля, 2, каб. 538

**Web:** [www.dia.dp.gov.ua](http://www.dia.dp.gov.ua)

**Контактна особа:** Савран Галина

**Тел.:** +38 056 742 86 34

**E-mail:** [savran.dia@gmail.com](mailto:savran.dia@gmail.com)





## Торговий центр, площею 1,8 тис. м<sup>2</sup> (м. Апостолове, Криворізький район)

### Опис об'єкта

*Торговий центр (ТЦ) включає:  
торгівельні площі – 2 поверхи – 1 222 м<sup>2</sup>;  
складські приміщення – підвал, площею 610 м<sup>2</sup>;  
парковка на 50 авто;  
ТЦ знаходиться на земельній ділянці, площею 0,25 га.  
На даний час усі приміщення ТЦ в оренді.*

### Технічні показники

*Площа будівлі: 1831,4 м<sup>2</sup>  
• довжина: 37 м  
• ширина: 17 м  
Висота стелі: 2,8 м  
Підвал, висота стелі: 4 м  
Підлога: бетон  
Стан споруд: добрий  
Кількість поверхів: 2*



### Механізм співробітництва

- *продаж майна.*

### Ініціатор

*Власник*





## Торговий центр, площею 1,8 тис. м<sup>2</sup> (м. Апостолове, Криворізький район)

### Інженерна інфраструктура

**Електроенергія:** 90 кВт/год;  
**Водопостачання/водовідведення:** централізоване;  
**Система опалення:** відсутнє.

### Земельна ділянка

**Загальна площа:** 0,25 га;  
**Кадастровий номер:** 1222355100:03:001:0599;  
**Розпорядник:** Апостолівська ТГ;  
**Цільове призначення:** для будівництва та обслуговування будівель торгівлі .

### Логістична інфраструктура

- регіональні автошляхи: Т 0419– 0,06 км;
- національний автошлях Н23 – 3,9 км;
- залізнична станція «Апостолове» – 1,8 км;
- м. Дніпро – 180 км.

### Місце розташування

**м. Апостолове, Криворізький район, Дніпропетровська область.**

Дніпропетровське інвестиційне агентство

#### Адреса:

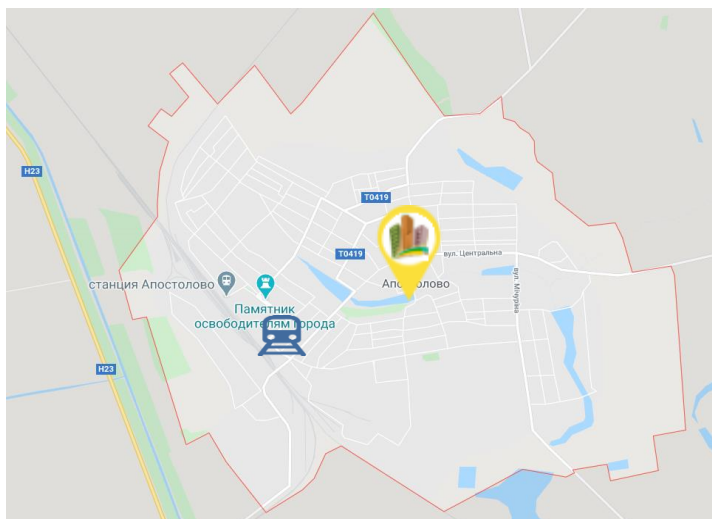
49004, Україна, м. Дніпро,  
пр. О. Поля, 2, каб. 538

**Web:** [www.dia.dp.gov.ua](http://www.dia.dp.gov.ua)

**Контактна особа:** Савран Галина

**Тел.:** +38 056 742 86 34

**E-mail:** [savran.dia@gmail.com](mailto:savran.dia@gmail.com)



## ПРОМИСЛОВІ БУДІВЛІ ДП «ТРАНСМАШ»

96



ФОНД  
ДЕРЖАВНОГО  
МАЙНА  
УКРАЇНИ

Ініціатор: Фонд державного майна України

Орган приватизації: Регіональне відділення Фонду державного майна України (приватизація через аукціон)

В рамках державної програми малої приватизації, пропонується майно колишнього ДП «Трансмаш», яке передано на баланс структурного підрозділу державного підприємства «Управління справами Фонду державного майна України» (Дніпропетровська філія), з наявною інженерною, логістичною інфраструктурою, що включає:

- нерухоме майно – будівлі та споруди, загальною площею  $\approx 45\,968,5\text{м}^2$ ;
- земельну ділянку  $\approx 24$  га;
- рухоме майно (10 колісних транспортних засоби, 1 027 інвентарних одиниць обладнання й інвентарю).

На території об'єкту наявні залізничні шляхи та внутрішньо майданчикові автодороги.

### ЗОБОВ'ЯЗАННЯ ПІСЛЯ ПРИВАТИЗАЦІЇ:

- дотримання вимог та додаткових обмежень природоохоронного законодавства щодо користування об'єктом, а саме під час експлуатації об'єкта
- дотримання санітарно–екологічних норм та забезпечення виконання вимог екологічної безпеки відповідно до нормативно-правових актів та законодавства України.

*Для отримання детальної інформації про інвестиційний об'єкт, будь ласка, скористайтеся QR-кодом чи [посиланням](#)*



## ПРОМИСЛОВІ БУДІВЛІ ДП «ТРАНСМАШ»

97



ФОНД  
ДЕРЖАВНОГО  
МАЙНА  
УКРАЇНИ

Ініціатор: Фонд державного майна України

Орган приватизації: Регіональне відділення Фонду державного майна України (приватизація через аукціон)

## ЗЕМЕЛЬНА ДІЛЯНКА



Загальна площа: 24 га  
Цільове призначення: землі промисловості  
Кадастрові номери: 1211000000:04:432:0007  
1211000000:04:432:0003  
Розпорядник: Криворізька міська ТГ

## НАЯВНА ІНЖЕНЕРНА ІНФРАСТРУКТУРА



Електропостачання



Водопостачання/  
водовідведення

## ЛОГІСТИЧНА ІНФРАСТРУКТУРА



142 км – м. Дніпро, 431 км – м. Київ;



3км – Т 0434, 3км – Р 74, 7км – Н 11;



5 км – залізнична станція «Кривий Ріг-Сортувальний».

Дніпропетровське інвестиційне агентство  
(DIA)

Адреса: м. Дніпро, пр. О. Поля, 2, каб. 538

Web: [www.dia.dp.gov.ua](http://www.dia.dp.gov.ua)

Контактна особа: Галина Савран

Tel.: +38 056 742 86 34

E-mail: [savran.dia@gmail.com](mailto:savran.dia@gmail.com)

Регіональне відділення Фонду  
державного майна України

Адреса: м. Дніпро, вул. Центральна 6

Web: [www.privatization.gov.ua](http://www.privatization.gov.ua)

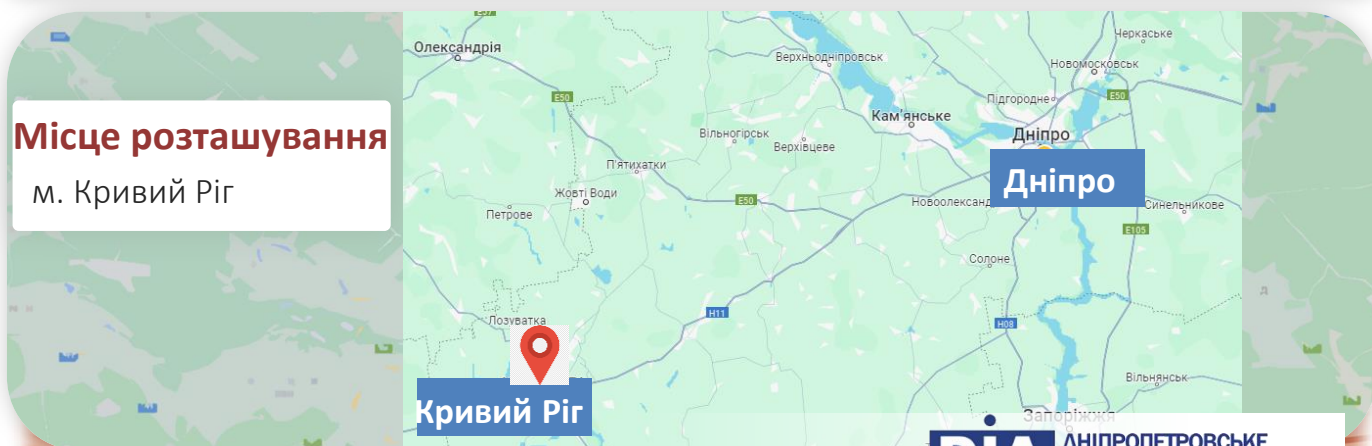
Контактна особа: Людмила Конопля

Tel.: +38 056 744 11 41

E-mail: [dkp\\_12@spfu.gov.ua](mailto:dkp_12@spfu.gov.ua)

## Місце розташування

м. Кривий Ріг



DIA

ДНІПРОПЕТРОВСЬКЕ  
ІНВЕСТИЦІЙНЕ АГЕНТСТВО

Ініціатор: Фонд державного майна України

Орган приватизації: Регіональне відділення Фонду державного майна України  
(приватизація через аукціон)**НОМЕНКЛАТУРА ПРИМІЩЕНЬ:**

будівля, СБК	5 619,2 м <sup>2</sup>
головний корпус	30 179,6 м <sup>2</sup>
склад матеріалів	1 815,5 м <sup>2</sup>
склад металу	2 357,4 м <sup>2</sup>
їдальня	2 903,3 м <sup>2</sup>
насосна станція	65,0 м <sup>2</sup>
компресорна	239,2 м <sup>2</sup>
пральня	943,0 м <sup>2</sup>
котельня	154,9 м <sup>2</sup>
дільниця СТО	1 110,5 м <sup>2</sup>
гараж – стоянка	556,5 м <sup>2</sup>
склад ПММ	24,4 м <sup>2</sup>
адміністративна будівля (незавершене будівництво)	готовність 88%
будівля їдальні (незавершене будівництво)	готовність 63%
зварювальна лабораторія (незавершене будівництво)	готовність 87%
блок очистки (незавершене будівництво)	готовність 87%
допоміжне приміщення (незавершене будівництво)	готовність 90%
приймочна камера (незавершене будівництво)	готовність 87%
малярне відділення (незавершене будівництво)	готовність 87%
газорегуляторний пункт (незавершене будівництво)	готовність 87%
склад для зберігання лаків та фарб (незавершене будівництво)	готовність 87%
кислородна накопичувальна (незавершене будівництво)	готовність 87%
вентиляційна градирня (незавершене будівництво)	готовність 60%
блок відстійників №1 (незавершене будівництво)	готовність 56%
блок відстійників №2 (незавершене будівництво)	готовність 56%

Детальна інформація про об'єкт: <https://bit.ly/2N81Wt1>

# ДП «ПРОЕКТНИЙ ІНСТИТУТ «ДНІПРОДЗЕРЖИНСЬКЦИВІЛЬПРОЕКТ»

99



ФОНД  
ДЕРЖАВНОГО  
МАЙНА  
УКРАЇНИ

Ініціатор: Фонд державного майна України

Орган приватизації: Регіональне відділення Фонду державного майна України (приватизація через аукціон)

В рамках державної програми малої приватизації, пропонується державне підприємство «Проектний інститут «Дніпродзержинськцивільпроект», з наявною інженерною, логістичною інфраструктурою та об'єктами нерухомості, що включає:

- адміністративний будинок (5 поверхів)  $\approx 2\,398\text{ м}^2$ ;
- гараж  $\approx 56,6\text{ м}^2$ ;
- земельну ділянку  $\approx 0,1\text{ га}$ .

## ЗОБОВ'ЯЗАННЯ ПІСЛЯ ПРИВАТИЗАЦІЇ:

- погашення боргів із заробітної плати та перед бюджетом у розмірі, що складеться на дату переходу права власності на об'єкт приватизації;
- орієнтовно, протягом 6 місяців недопущення звільнення працівників підприємства з ініціативи нового власника чи уповноваженого ним органу (за винятком вчинення працівником дій, за які передбачено звільнення на підставі пунктів 3, 4, 7 і 8 частини 1, ст. 40 та ст. 41 Кодексу законів про працю України).

## ЕКОНОМІКА (станом на 31.12.2022):

- статутний капітал – 655 тис. грн;
- активи – 707 тис. грн;
- кредиторська заборгованість – 1 928 тис. грн;
- кількість працюючих – 10.

*Для отримання детальної інформації про інвестиційний об'єкт, будь ласка, скористайтеся QR-кодом чи [посиланням](#)*



## ТЕХНІЧНІ ПОКАЗНИКИ

**Адміністративний будинок:  $2\,398\text{ м}^2$**

- фундамент – блоковий;
- стіни – цегла;
- перекриття – залізобетонні плити;
- сходи – збірні залізобетонні марші;
- покриття – руберойд;
- підлога - мозаїчно бетонна плитка, кахель,
- ламінат; рік побудови – 1974.



**Гараж:  $56,6\text{ м}^2$**

- фундамент – шлакобетон; стіни – цегла; перекриття – залізобетонні плити;
- покриття – руберойд; підлога – бетон.

**DIA**

ДНІПРОПЕТРОВСЬКЕ  
ІНВЕСТИЦІЙНЕ АГЕНТСТВО

# ДП «ПРОЕКТНИЙ ІНСТИТУТ «ДНІПРОДЗЕРЖИНСЬКЦИВІЛЬПРОЕКТ»



ФОНД  
ДЕРЖАВНОГО  
МАЙНА  
УКРАЇНИ

Ініціатор: Фонд державного майна України

Орган приватизації: Регіональне відділення Фонду державного майна України (приватизація через аукціон)

## ЗЕМЕЛЬНА ДІЛЯНКА



Загальна площа: 0,1 га

Цільове призначення: для проведення проектно-вишукувальних робіт та розміщення службових гаражів

## НАЯВНА ІНЖЕНЕРНА ІНФРАСТРУКТУРА



Електропостачання



Водопостачання/  
водовідведення

## ЛОГІСТИЧНА ІНФРАСТРУКТУРА



41 км – м. Дніпро, 455 км – м. Київ;



1,9 км – Т 0412, 4,1 км – Н 08;



1,2 км – залізнична станція «Кам'янське-Пасажирське».

Дніпропетровське інвестиційне агентство  
(DIA)

**Адреса:** м. Дніпро, пр. О. Поля, 2, каб. 538

**Web:** [www.dia.dp.gov.ua](http://www.dia.dp.gov.ua)

**Контактна особа:** Галина Савран

**Tel.:** +38 056 742 86 34

**E-mail:** [savran.dia@gmail.com](mailto:savran.dia@gmail.com)

Регіональне відділення Фонду  
державного майна України

**Адреса:** м. Дніпро, вул. Центральна 6

**Web:** [www.privatization.gov.ua](http://www.privatization.gov.ua)

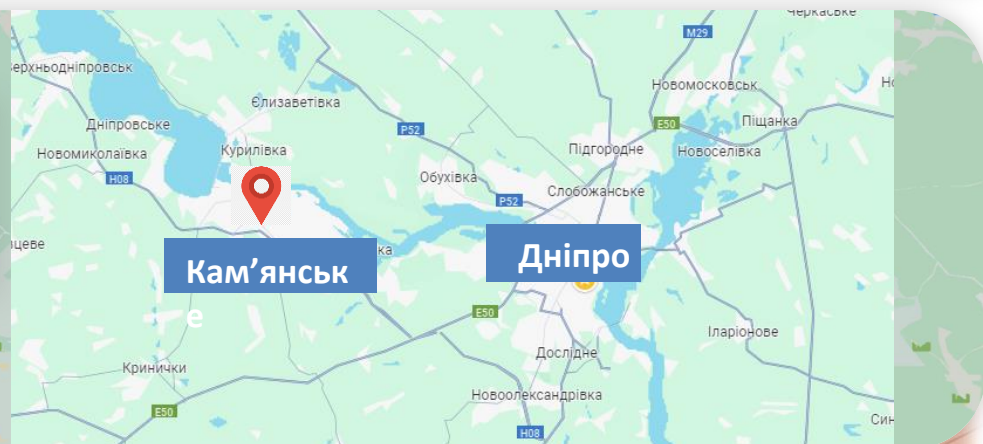
**Контактна особа:** Людмила Конопля

**Tel.:** +38 056 744 11 41

**E-mail:** [dkp\\_12@spfu.gov.ua](mailto:dkp_12@spfu.gov.ua)

## Місце розташування

м. Кам'янське,  
Дніпропетровська  
область



Ініціатор: Фонд державного майна України

Орган приватизації: Регіональне відділення Фонду державного майна України (приватизація через аукціон)

В рамках державної програми малої приватизації, пропонується державне підприємство «УКРЧОРМЕТГЕОЛОГІЯ», з наявною інженерною, логістичною інфраструктурою та об'єктами нерухомості, що включає:

- будівлі (вул. Женевська, м. Кривий Ріг), загальною площею  $\approx 1\,310\text{ м}^2$ ;
- будівлі (вул. Лаштоби, м. Кривий Ріг), загальною площею  $\approx 2\,578\text{ м}^2$ ;
- земельні ділянки  $\approx 0,41\text{ га}$  та  $0,68\text{ га}$ .

## ЗОБОВ'ЯЗАННЯ ПІСЛЯ ПРИВАТИЗАЦІЇ:

- погашення боргів із заробітної плати та перед бюджетом у розмірі, що складеться на дату переходу права власності на об'єкт приватизації;
- орієнтовно, протягом 6 місяців недопущення звільнення працівників підприємства з ініціативи нового власника чи уповноваженого ним органу (за винятком вчинення працівником дій, за які передбачено звільнення на підставі пунктів 3, 4, 7 і 8 частини 1, ст. 40 та ст. 41 Кодексу законів про працю України).

## ЕКОНОМІКА (станом на 09.2023):

- статутний капітал – 1 263,8 тис. грн;
- активи – 5731 тис. грн;
- наявна заборгованість – 1 049 тис. грн;
- кількість працюючих – 30.

*Для отримання детальної інформації про інвестиційний об'єкт, будь ласка, скористайтеся QR-кодом чи [посиланням](#)*



## ТЕХНІЧНІ ПОКАЗНИКИ

Будівлі та споруди (вул. Женевська):

- споруда № 4, площею  $457,7\text{ м}^2$  (1952);
- споруда № 5, площею  $487,6\text{ м}^2$  (1952);
- будівля складу, площею  $84,8\text{ м}^2$  (1988);
- будівля складу, площею  $71,1\text{ м}^2$  (1988);
- пункт профілактичного огляду, площею  $208,9\text{ м}^2$  (1985)

Будівлі та споруди (вул. Лаштоби):

- адмінбудівля, площею  $2287,8\text{ м}^2$  (1933);
- гараж, площею  $290,2\text{ м}^2$  (1979);



Ініціатор: Фонд державного майна України

Орган приватизації: Регіональне відділення Фонду державного майна України (приватизація через аукціон)

## ЗЕМЕЛЬНА ДІЛЯНКА



Загальна площа: 1,09 га

Цільове призначення: виробнича діяльність

## НАЯВНА ІНЖЕНЕРНА ІНФРАСТРУКТУРА



Електропостачання



Водопостачання/  
водовідведення

## ЛОГІСТИЧНА ІНФРАСТРУКТУРА



147 км – м. Дніпро, 421 км – м. Київ;



8,7 км – Т 0434, 4,5 км – Р 74, 8,3 км – Н 11;



2,8 км – вантажно-пасажирська залізнична станція «Вечірній Кут».

Дніпропетровське інвестиційне агентство  
(DIA)

Адреса: м. Дніпро, пр. О. Поля, 2, каб. 538

Web: [www.dia.dp.gov.ua](http://www.dia.dp.gov.ua)

Контактна особа: Галина Савран

Tel.: +38 056 742 86 34

E-mail: [savran.dia@gmail.com](mailto:savran.dia@gmail.com)

Регіональне відділення Фонду  
державного майна України

Адреса: м. Дніпро, вул. Центральна 6

Web: [www.privatization.gov.ua](http://www.privatization.gov.ua)

Контактна особа: Людмила Конопля

Tel.: +38 056 744 11 41

E-mail: [dkp\\_12@spfu.gov.ua](mailto:dkp_12@spfu.gov.ua)

## Місце розташування

м. Кривий Ріг

