

ЛОГІСТИКА

10 пропозицій



Створення логістичної інфраструктури (2 пропозиції, Слобожанська ТГ)	1
Будівництво придорожнього комплексу (Магдалинівська ТГ, смт Магдалинівка)	5
Створення річкового комплексу та логістичного терміналу (Курилівська селищна рада, смт Курилівка)	7
Створення річкового вантажно-пасажирського порту для прийому суден класу ріка-море (Мирівська ТГ, с. Вицетарасівка)	9
Будівництво промислового об'єкту в поєднанні з залізничним, вантажним і транспортним комплексом (Мирівська ТГ, с. Мирове)	11
Створення автокомплексу для відпочинку та надання сервісних послуг (Томаківська ТГ, с. Сергіївка)	13
Створення логістичного центру GREEN MARKET (Дніпропетровське інвестиційне агентство, Петриківська ТГ)	15
Створення центрів автомобільних сервісних послуг (2 пропозиції Новоолександрівська ТГ, Дніпровський район)	17



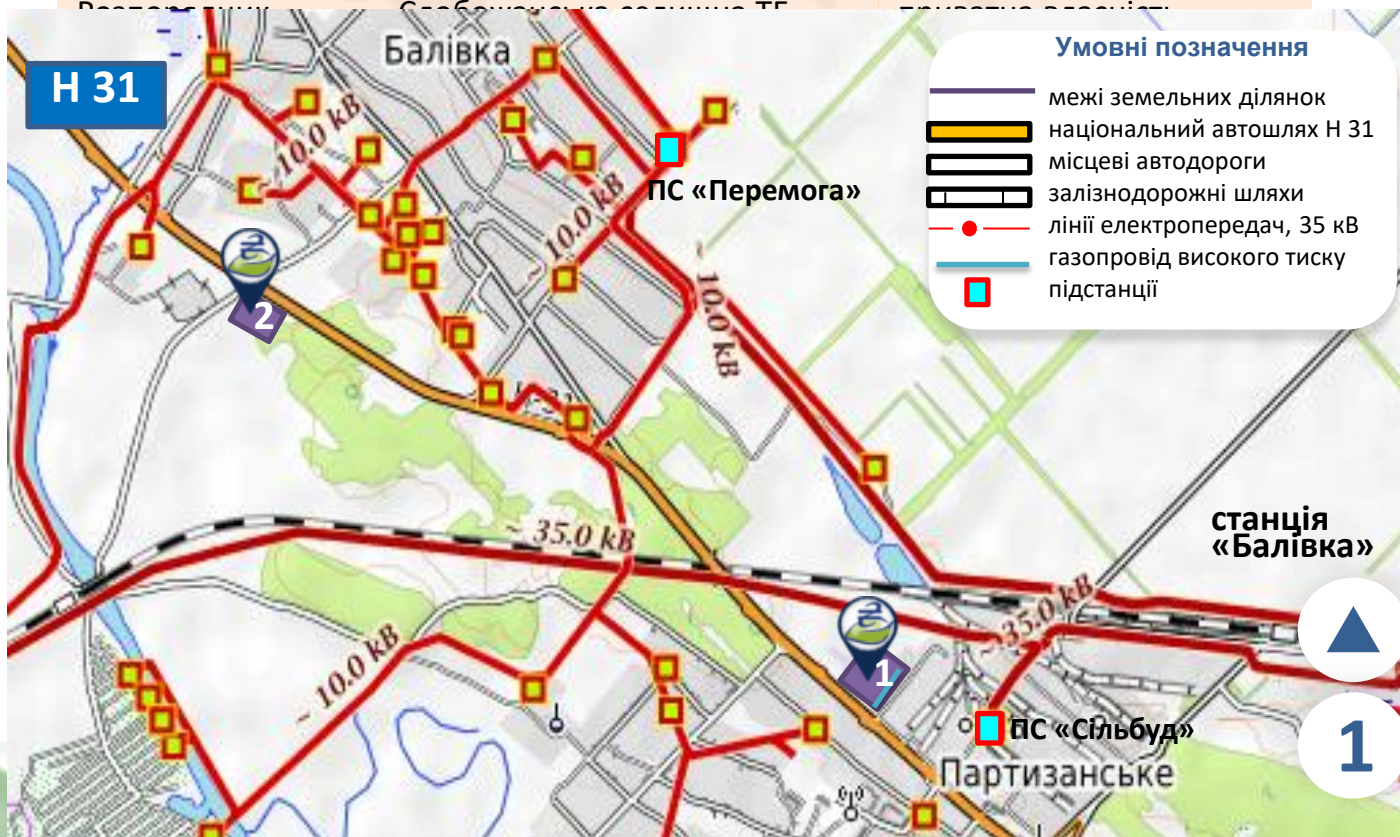
Створення логістичної інфраструктури Слобожанська ТГ

Опис пропозиції

Громада має вдале розташування для реалізації бізнес-проектів в сфері логістики, які можливо реалізувати на двох земельних ділянках, розташованих вздовж автошляху національного значення Н-31, що проходить територією Дніпропетровської та Полтавської областей.

Характеристика ділянок:

	№ 1 (с. Партизанське)	№ 2 (за межами с. Балівка)
Площа	4,1 га	2 га
Цільове призначення	для будівництва та обслуговування інших будівель громадської забудови	для ведення особистого селянського господарства
Кадастровий номер	1221486600:01:004:0006	1221486800:01:067:0020
Схема розташування ділянок:		





Створення логістичної інфраструктури Слобожанська ТГ

Можливе створення

- **автопорту та центру** – для технічного обслуговування, поточного ремонту автомобілів, виконання вантажних робіт, надання

транспортно-експедиційних та інших послуг перевізникам та подорожуючим.

- **транспортно-логістичного терміналу**, що надає площі компаніям для зберігання та перевалки вантажів, а також стоянки для вантажних та легкових автомобілів. Вони ж можуть ремонтувати транспортні засоби, надавати митні, брокерські та інші послуги;
- кафе, автозаправки, торгового об'єкту, тощо.

Цілі пропозиції з точки зору громади:

- підвищення інвестиційної привабливості громади шляхом створення якісної придорожньої інфраструктури;
- розвиток виробничої, транспортної інфраструктури, а також сфери послуг з метою збільшення податкових надходжень до бюджету громади;
- створення нових робочих місць.

Цілі пропозиції з точки зору бізнесу:

- будівництво автопорту та центру обслуговування транспорту на одній з найбільш навантажених трас, що поєднує м. Дніпро зі столицею.

Кількість транспорту на добу складає 15 тис. автомобілів.

- створення транспортно-логістичного терміналу між м. Дніпро та м. Кам'янське для забезпечення зберігання та перевалки вантажів підприємств зазначених мегаполісів.

- організація сервісного та гарантійного обслуговування дорожнього транспорту;
- поточний і капітальний ремонт легкового, вантажного транспорту та автобусів;
- проведення інструментального контролю транспортних засобів, техоглядів, тощо.

Автопорт та сервіс



Транспортно-логістичний термінал



Торговий об'єкт



2



Створення логістичної інфраструктури Слобожанська ТГ

Інженерна та логістична інфраструктури ділянки №1 у с. Партизанське, Слобожанської ТГ



- **Електропостачання**, постачальник Акціонерне товариство «ДТЕК Дніпропетровські електромережі», на відстані \approx 440 м - підстанція «Сільбуд» 35/10, номінальною потужністю 2x10000 кВА;
- **Водопостачання/водовідведення**, відсутнє, можливо забезпечити шляхом буріння свердловин.
- **Газопостачання**, відстань до діючого газорозподільного пункту (ГРП) - 500 м, з резервною потужністю 3708,87 м³/год. Газопровід високого тиску проходить по східній стороні ділянки №1, охоронна зона: 8-10 м.

Відстань до основних населених пунктів і магістралей:

- 30 м – Н 31 м – автошлях національного значення;
- під'їзна дорога для вантажних автомобілів розташована вздовж ділянки зі східної сторони;
- 3 км – вантажно-пасажирська залізнична станція «Балівка»;
- 41,6 км - міжнародний аеропорт «Дніпро»;
- 17 км - м. Дніпро;
- 27 км - річковий порт «Дніпропетровськ»;
- 340 км - Миколаївський морський торговельний порт.

Дніпропетровське інвестиційне агентство

49004, Україна, м. Дніпро, пр. О. Поля, 2, каб. 538, **Web:** www.dia.dp.gov.ua

Тел.: +38 056 742 86 34, **E-mail:** savran.dia@gmail.com, **контактна особа:** Савран Галина



Створення логістичної інфраструктури Слобожанська ТГ

Інженерна та логістична інфраструктури ділянки №2 за межами с. Балівка, Слобожанської ТГ



- **Електропостачання** – на відстані $\approx 1,9$ км підстанція «Перемога» 35/10. Номінальна потужність 2x4000 кВА. ЛЕП, напругою 35 кВ проходить на відстані 550 м.
- **Водокористування (водозабір)** – свердловина №1-1221430126, свердловина №2-1221430127, розташовані на відстані ≈ 2 км по вул. Пушкінська, 48, с. Балівка, басейн річки Оріль.
- **Водовідведення** - на відстані ≈ 2 км.
- **Газопостачання** – ГРП на відстані ≈ 1 км (с. Балівка, вул. Мисливська). Пропускна потужність 4240 м³/год.

Відстань до основних населених пунктів і магістралей:

- **10 м** – Н 31 м – автошлях національного значення;
- **під'їзна дорога** для вантажних автомобілів розташована вздовж ділянки із західної сторони;
- **5,5 км** – вантажно-пасажирська залізнична станція «Балівка»;
- **44,6 км** - міжнародний аеропорт «Дніпро»;
- **20 км** - м. Дніпро, **30 км** – м. Кам'янське;
- **30 км** - річковий порт «Дніпропетровськ»;
- **337 км** - Миколаївський морський торговельний порт.

Дніпропетровське інвестиційне агентство

49004, Україна, м. Дніпро, пр. О. Поля, 2, каб. 538, **Web:** www.dia.dp.gov.ua

Тел.: +38 056 742 86 34, **E-mail:** savran.dia@gmail.com, **контактна особа:** Савран Галина



Будівництво придорожнього автокомплексу (Магдалинівська ТГ)

Опис пропозиції

Пропонується земельна ділянка прилегла до територіальної дороги Т0413 у смт Магдалинівка, для будівництва автокомплексу, що складається з автозаправної станції, станції технічного обслуговування з повним спектром послуг, кафе та автомийки.

Ініціатор пропозиції

ТОВ «Оленка»

Цілі пропозиції

- поживлення руху транспортних засобів на території громади;
- підвищення інвестиційної привабливості ТГ шляхом створення якісної інфраструктури;
- розвиток сфери послуг з метою збільшення податкових надходжень до бюджету громади;
- створення сучасної зони відпочинку з АЗС, СТО, автомийкою та кафе біля доріг Т0413 та Т0410;
- активізація діяльності місцевих виробників харчової продукції шляхом створення для них додаткового ринку збуту – кафе.

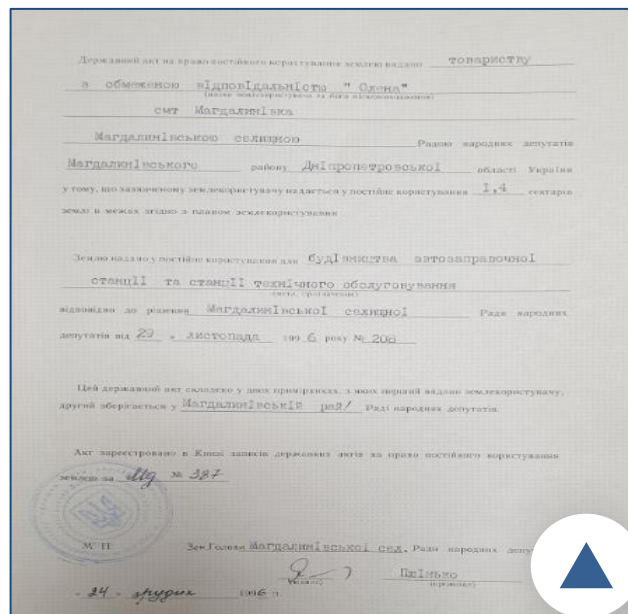
В наявності державний акт на право постійного користування землею

Механізм співробітництва

Продаж (корпоративні права)

Економічні показники пропозиції

Економічні показники розраховуються інвестором в залежності від проекту будівництва автокомплексу





Будівництво придорожнього автокомплексу (Магдалинівська ТГ)

Технічні параметри пропозиції

Характеристика ділянок:

- **площа:** 1,4 га;
- **цільове призначення:** для розміщення та експлуатації основних, підсобних і допоміжних будівель та споруд підприємств переробної, машинобудівної та іншої промисловості для будівництва автозаправочної станції та станції технічного обслуговування;
- **кадастровий номер:** 1222355100:01:004:0003;
- **розпорядник:** державна власність.

Інженерна інфраструктура:

Водопостачання/водовідведення – відсутнє;

Газопостачання – на відстані ≈ 1 км є ГРП, з пропускною потужністю 7500 куб.м/год;

Електропостачання – на відстані ≈ 3 км розташована підстанція «Магдалинівка» 35/10 з номінальною потужністю 2x6300 кВА.

Логістична інфраструктура:

- земельна ділянка розташована вздовж автошляхів територіального значення Т0413 та Т0410;
- відстань до автошляху територіального значення Т0414 – 2,5 км;
- відстань до міжнародного аеропорту «Дніпропетровськ» – 69,5 км;
- м. Дніпро – 55 км;
- м. Кам'янське – 60,5 км.

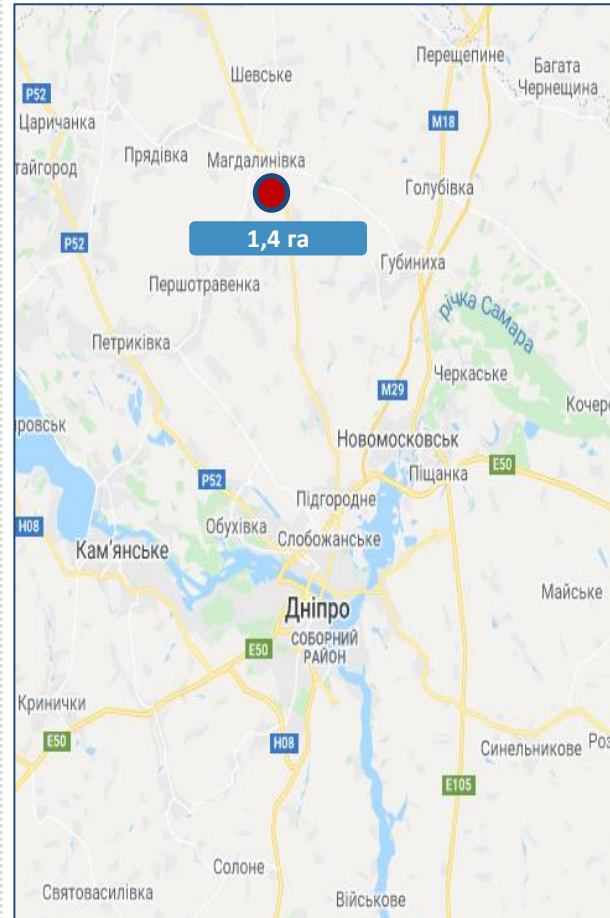
Сусідні ділянки: Аграрний департамент ТОВ «Агро Овен», стадіон «Колос», АЗС.

Візуалізація автокомплексу



Місце розташування:

смт Магдалинівка, Магдалинівська ТГ,
Новомосковський район,
Дніпропетровська область.



Дніпропетровське інвестиційне агентство

Адреса:

49004, Україна, м. Дніпро,
пр. О. Поля, 2, каб. 538

Web: www.dia.dp.gov.ua

Контактна особа: Савран Галина

Тел.: +38 056 742 86 34

E-mail: savran.dia@gmail.com



6



Створення річкового комплексу та логістичного терміналу (смт Курилівка)

Пропонується земельна ділянка для створення комплексу з надання логістичних та сервісних послуг суднам.

Запропонована територія також може бути використана для реалізації іншого проекту в залежності від інтересів інвестора.

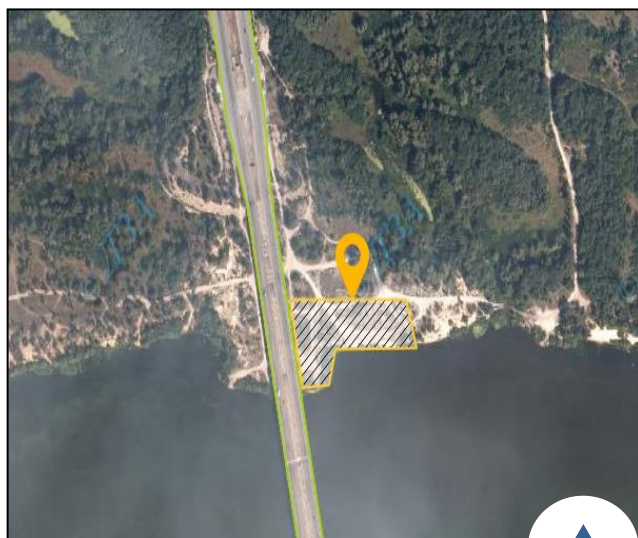
Опис пропозиції

Ініціатор пропозиції

Курилівська селищна рада

Цілі пропозиції

- використання логістичних та інфраструктурних можливостей ділянки для створення річкового комплексу та логістичного терміналу;
- надання сервісних послуг суднам, що проходять повз ділянки;
- розвиток річної логістичної інфраструктури регіону, шляхом поєднання можливостей річного транспорту з автомобільним;
- надання послуг зі зберігання та перевалки продукції промислових та аграрних підприємств регіону;
- створення нових робочих місць на території громади;
- розвиток логістичної сфери громади з метою збільшення податкових надходжень до бюджету.



Механізм співробітництва

Оренда через аукціон

Економічні показники пропозиції

Економічні показники розраховуються в залежності від проекту створення річкового комплексу та логістичного терміналу.



Створення річкового комплексу та логістичного терміналу (с/мт Курилівка)

Технічні параметри ділянки

Характеристика ділянки:

- **площа:** $\approx 1,2$ га;
- **цільове призначення:** землі запасу;
- **кадастровий номер:** не присвоєний;
- **розпорядник:** Курилівська селищна рада.

Інженерна інфраструктура:

Водопостачання/водовідведення – відсутнє;

Газопостачання – відсутнє;

Електропостачання – відсутнє, найближча підстанція ПС "Цементна-150" 150/6/6, номінальною потужністю 2×32000 кВА – 10,5 км.

Логістична інфраструктура:

- автошлях національного значення Н 08 – 14,9 км;
- міжнародний аеропорт «Дніпропетровськ» – 61,1 км;
- м. Дніпро – 57 км;
- м. Кам'янське – ділянка знаходиться біля межі міста.

Земельна ділянка є безпосередньо прилеглою до автошляху територіального значення Т 0412.

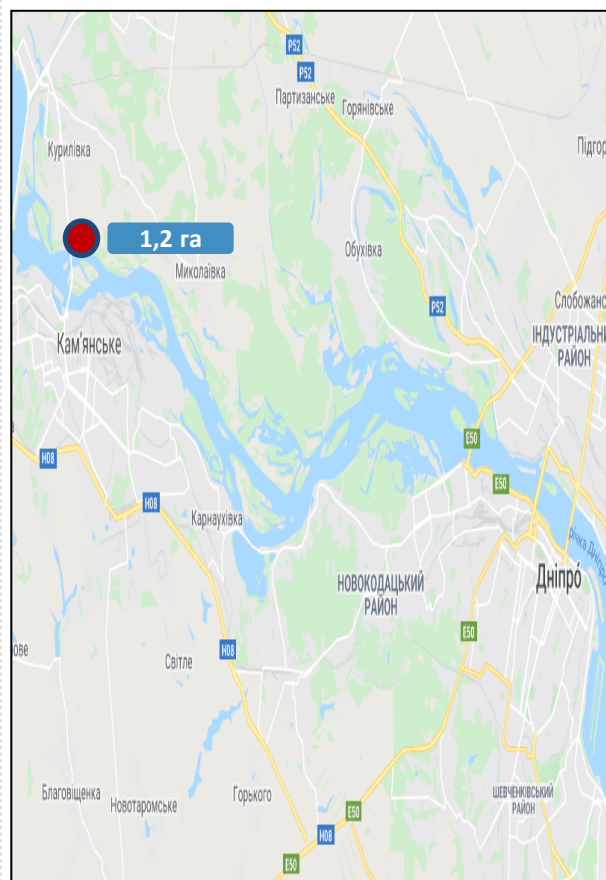
Сусідні ділянки: автомобільний міст, траса для мотокросу, пляж.

Додаткова інформація

Наразі, потенціал річок України використовується менше ніж на 10 %. Створення річкових терміналів та логістичних комплексів є перспективним бізнесом, а також економічно більш доцільним, адже транспортування вантажів суднами у порівнянні з автомобільним транспортом є набагато дешевшим. Крім цього, розвиток сфери вантажоперевезень рікою дозволить значно зменшити навантаження на дорожнє покриття та відновити річкову логістику в цілому. Додатково, відмова від перевезень вантажів автошляхами на користь річок дозволить створити багато нових робочих місць.

Місце розташування ділянок:

с/мт Курилівка, Курилівська селищна рада, Дніпровський район, Дніпропетровська область.



Дніпропетровське інвестиційне агентство

Адреса:

49004, Україна, м. Дніпро,
пр. О. Поля, 2, каб. 538

Web: www.dia.dp.gov.ua

Контактна особа: Савран Галина

Тел.: +38 056 742 86 34

E-mail: savran.dia@gmail.com

Річковий вантажно-пасажирський порт для прийому суден класу ріка-море (Мирівська сільська ОТГ)

Опис пропозиції

Створення об'єкту транспортно-логістичної інфраструктури, який складається з вантажного терміналу класу «ріка-море», в тому числі з можливістю обслуговування транзитних суден, пасажирського порту та логістичного центру.

Ініціатор пропозиції

Мирівська сільська ОТГ
www.myrivska.otg.dp.gov.ua

Цілі пропозиції

- перевалка і зберігання вантажів;
- послуги портофлоту;
- послуги митного комплексу;
- судноремонт і інші послуги порту;
- транспортно-експедиторські послуги;
- пасажирські перевезення;
- збільшення податкових надходжень до бюджету громади;
- створення якісної інфраструктури та надання логістичних послуг аграріям, добувним, переробним та металургійним підприємствам півдня області;
- скорочення витрат на транспортування продукції місцевих виробників.

Механізм співробітництва

Оренда через аукціон

Економічні показники пропозиції

Економічні показники розраховуються в залежності від проекту будівництва річкового порту.



Річковий вантажно-пасажирський порт для прийому суден класу ріка-море (Мирівська сільська ОТГ)

Технічні параметри пропозиції

Характеристика ділянки:

- **площа:** 17,1242 га;
- **цільове призначення:** землі запасу;
- **кадастровий номер:** 1225482500:01:004:0417;
- **розпорядник:** Мирівська сільська ОТГ.

Інженерна інфраструктура:

Водопостачання/водовідведення – відсутнє;

Газопостачання – на відстані менше кілометра є ГРП, з пропускною потужністю 7000 куб.м/год;

Електропостачання – відстань до підстанції «Вищетарасівка» 35/10 (номінальна потужність – 2x2500 кВА) – 3,5 км.

Логістична інфраструктура:

- ділянка безпосередньо прилягає до р. Дніпро, відстань – 0,3 км;
- автошлях національного значення Н23 – 27,6 км;
- автошлях регіонального значення Р73 – 37,4 км;
- міжнародний аеропорт «Запоріжжя» – 69,6 км;
- м. Дніпро – 124 км;
- м. Запоріжжя – 56,5 км;
- м. Марганець – 28,9 км;
- м. Нікополь – 45,8 км.

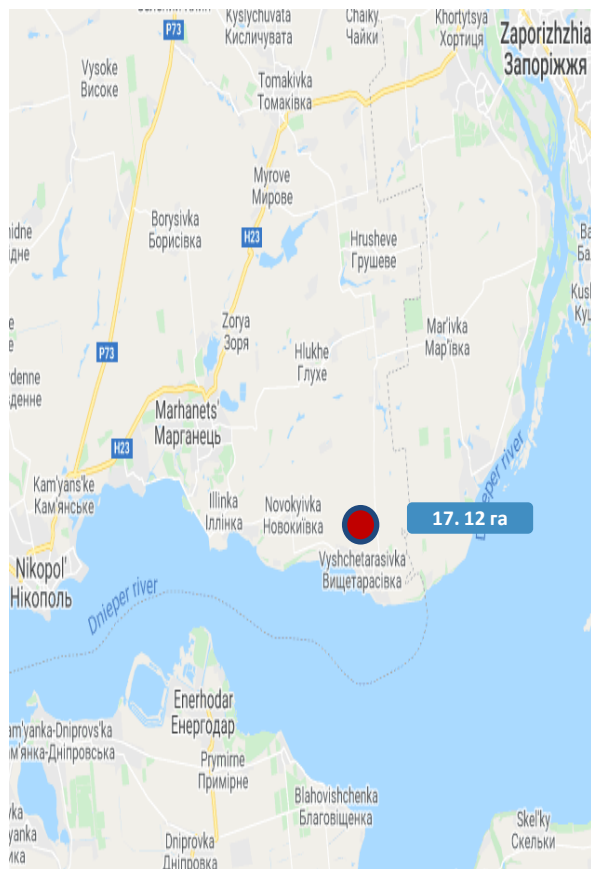
Сусідні ділянки: р. Дніпро, Каховське водосховище, зона водозабору, мехток.

Додаткова інформація

Наразі, Україна використовує можливості річкового транспорту лише на 6%. Пропускна здатність річкових артерій України становить близько 60 млн тонн вантажів на рік. При цьому за цей термін перевозиться тільки 3,6 млн тонн, а річкові порти України переробляють лише 2,5% або 1,8 млн тонн вантажів від загального числа водних вантажоперевезень.

Місце розташування пропозиції:

с. Вищетарасівка, Мирівська сільська ОТГ, Нікопольський район, Дніпропетровська область.



Дніпропетровське інвестиційне агентство

Адреса:

49004, Україна, м. Дніпро,
пр. О. Поля, 2, каб. 538

Web: www.dia.dp.gov.ua

Контактна особа: Савран Галина

Тел.: +38 056 742 86 34

E-mail: savran.dia@gmail.com

Будівництво промислового об'єкту в поєднанні з залізничним, вантажним і транспортним комплексом (Мирівська сільська ОТГ)

Опис пропозиції

Громадою пропонується ділянка в промисловій зоні с. Мирове для створення виробництва або логістики з можливістю забезпечення перевалки вантажів на залізничному транспорті та зберігання продукції аграрних підприємств.

Ініціатор пропозиції

Мирівська сільська ОТГ
www.myrivska.otg.dp.gov.ua

Цілі пропозиції

- перевалка і зберігання вантажів;
- надання послуг зі зберігання зернових культур, овочевих, фруктових тощо;
- транспортно-експедиторські послуги;
- пасажирські перевезення;
- збільшення податкових надходжень до бюджету громади;
- створення якісної інфраструктури та надання логістичних послуг аграріям, добувним, переробним та металургійним підприємствам;
- скорочення витрат на транспортування продукції місцевих виробників;

Механізм співробітництва

Оренда через аукціон

Економічні показники пропозиції

Економічні показники розраховуються в залежності від проекту будівництва вантажно-транспортно-терміналу.



11

Будівництво промислового об'єкту в поєднанні з залізничним, вантажним і транспортним комплексом (Мирівська сільська ОТГ)

Технічні параметри пропозиції

Характеристика ділянки:

- **площа:** ≈ 4,3 га;
- **цільове призначення:** землі запасу;
- **кадастровий номер:** відсутній;
- **розпорядник:** Мирівська сільська ОТГ.

Інженерна інфраструктура:

Водопостачання/водовідведення – відсутнє;
Газопостачання – на відстані менше кілометра є ГРП, з пропускною потужністю 5362 куб.м/год;
Електропостачання – на відстані менше кілометра розташована тягова підстанція «ЕЧЕ-40 Мирова» 35/3,3.

Логістична інфраструктура:

- автошлях національного значення Н23 – 0,5 км;
- автошлях регіонального значення Р73 – 18,5 км;
- міжнародний аеропорт «Запоріжжя» – 53,6 км;
- м. Дніпро – 102 км;
- м. Запоріжжя – 40,7 км;
- м. Марганець – 19,4 км;
- м. Нікополь – 40,2 км.

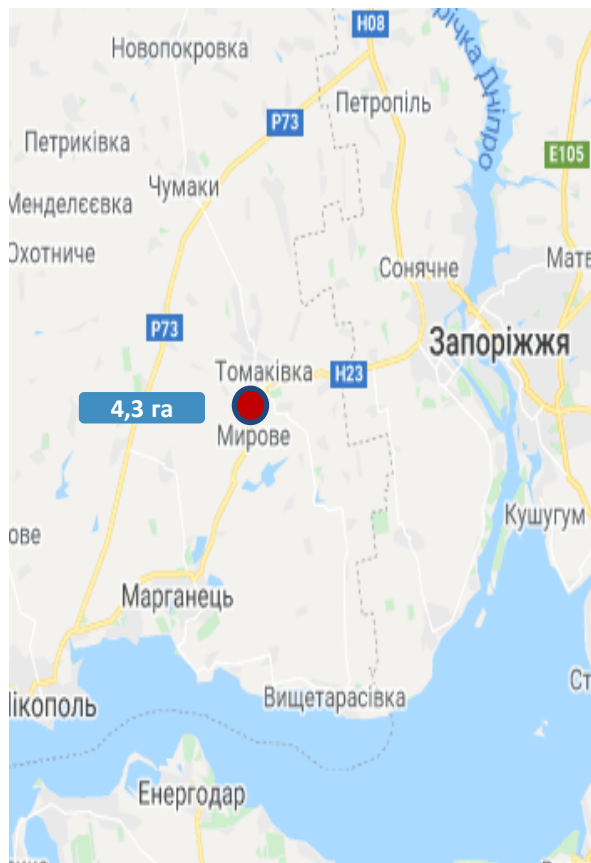
Сусідні ділянки: залізнична станція «Мирова», елеватор, нафтобаза, комбикормовий завод, пакгаузи.

Додаткова інформація

Залізничний транспорт в Україні є одним із найбільш популярних як у сфері пасажирських, так і у сфері вантажних перевезень. Але при цьому, наразі існує проблема недостачі якісних терміналів для залізничного транспорту по всій території країни. Незважаючи на розвинену мережу залізних доріг, через яку щорічно проходить більше 600 млн тонн вантажів, в Україні досі недостатня кількість сучасних та якісних вантажно-транспортних терміналів. Крім цього, для аграріїв регіону достатньо гострою є проблема зберігання своєї продукції перед продажем. Будівництво такого об'єкту у с. Мирове значно знизить загальну напругу на залізничну мережу регіону та надасть змогу збільшити кількість перевезень та пропускну здатність залізниці в цілому. Додатково буде вирішена проблема місцевих виробників у зберіганні продукції.

Місце розташування пропозиції:

с. Мирове, Мирівська сільська ОТГ, Нікопольський район, Дніпропетровська область.



Дніпропетровське інвестиційне агентство

Адреса:

49004, Україна, м. Дніпро,
 пр. О. Поля, 2, каб. 538

Web: www.dia.dp.gov.ua

Контактна особа: Савран Галина

Тел.: +38 056 742 86 34

E-mail: savran.dia@gmail.com



Автокомплекс для відпочинку та надання сервісних послуг

Томаківська селищна ОТГ

Опис пропозиції

Потенційним інвесторам пропонується земельна ділянка для створення спеціальної зони відпочинку з розвинутою інфраструктурою (автозаправка, сервісний центр, кафе, мотель, торговий об'єкт).

Ініціатор пропозиції

Томаківська селищна ОТГ
www.tomakivka.otg.dp.gov.ua

Тривалість пропозиції

12 місяців

Цілі пропозиції:

- створення сучасної зони відпочинку, надання сервісних послуг та торгівлі для подорожуючих трасою Дніпро-Нікополь Р-73;
- розвиток сектору послуг громади з метою збільшення податкових надходжень до бюджету;
- підвищення інвестиційної привабливості ОТГ шляхом створення якісної інфраструктури;
- розвиток готельно-ресторанного бізнесу та торгівлі на місцевому рівні;
- збільшення локального автомобільного трафіку.

Механізм співробітництва

довгострокова оренда

Економічні показники пропозиції розраховуються в залежності від обраного типу будівництва автокомплексу.



13

Автокомплекс для відпочинку та надання
сервісних послуг

Томаківська селищна ОТГ



Технічні параметри пропозиції

Характеристика ділянки:

- **площа:** 19,2 га;
- **цільове призначення:** землі запасу;
- **кадастровий номер:** 1225455100:02:001:0362;
- **розпорядник:** Томаківська селищна ОТГ.

Інженерна інфраструктура:

- **Електропостачання, підключення до:**
 - ✓ ЛЕП, 10 кВ – вздовж ділянки;
 - ✓ трансформаторної підстанції (ТП), 35 кВ – 4,4 км;
- **Водопостачання:** існуючий водогін проходить вздовж ділянки;
- **Газопостачання, підключення до:**
 - ✓ газопроводу \varnothing 50 мм (тиск газу 2 кгс/см²) – 3,5 км;
 - ✓ газорозподільної станції (ГРС) – 3,5 км

Ресурси громади:

- земельна ділянка;
- допомога в оформленні необхідних документів.

Логістична інфраструктура:

- земельна ділянка прилегла до регіональної автодороги Р-73 (Дніпро-Нікополь) – 0,15 км;
- залізнична станція «Мирова» – 19 км;
- Запорізький міжнародний аеропорт – 65,6 км;
- річка Топила – 0,2 км, ставок – 1 км;
- м. Дніпро – 87 км; смт. Томаківка – 14,7 км.

Опис місцевості

Площа території громади становить 671,9 км²

Населення 14,63 тис. осіб

Переваги:

- ставка податку на землі промисловості – 3-5% від нормативно-грошової оцінки (НГО);
- ставка оренди на землі промисловості – 6% від НГО

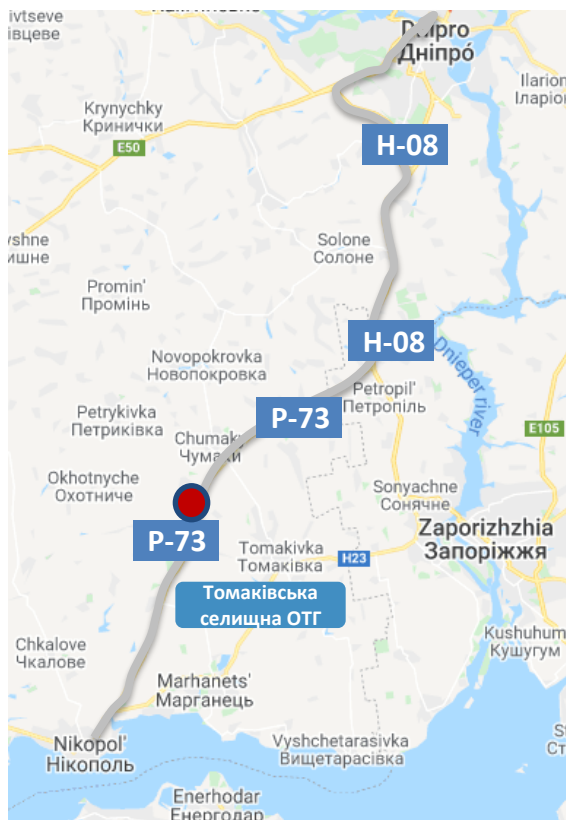
Економічні показники:

- доходи місцевого бюджету у сумі 65,09 млн грн.
- рівень дотаційності бюджету: 0,7%.
- власні доходи на одного мешканця: 4 551,7 грн.
- капітальні видатки на одного мешканця: 1646,8 грн.
- середня заробітна плата: 7 445 грн.

www.dia.dp.gov.ua

Місце розташування пропозиції:

за межами с. Сергіївка, Томаківська селищна ОТГ, Нікопольський район, Дніпропетровська обл., Україна

Дніпропетровське інвестиційне
агентство

Адреса:

49004, Україна, м. Дніпро,
пр. О. Поля, 2, каб. 538

Web: www.dia.dp.gov.ua

Контактна особа: Савран Гали

Тел.: +38 056 742 86 34

E-mail: savran.dia@gmail.com

14

Створення логістичного центру GREEN MARKET

Опис пропозиції

Створення логістичного центру Green market з метою акумуляції, зберігання, пакування, первинної переробки сільськогосподарської продукції, поставки товару протягом року, розширення експортного потенціалу області.

Ринки збуту/клієнти: оптові ринки, торговельні мережі України, закордонні ринки.

Ініціатор пропозиції

Дніпропетровське інвестиційне агентство
www.dia.dp.gov.ua

Тривалість пропозиції

11 місяців

Цілі пропозиції

- скорочення втрат продукції і витрати обігу;
- надходження додаткових коштів до місцевих бюджетів;
- збільшення частки вітчизняних товарів на внутрішньому сільськогосподарському ринку;
- підвищення економічної ефективності розподільчої мережі за рахунок оптимізації вантажопотоків;
- зниження цін на сільгосппродукцію для населення;
- забезпечення реалізації високоякісної сільськогосподарської продукції та продуктів її переробки виробниками всіх форм власності.

Головні види діяльності:

- забезпечення цілорічного постачання якісними продуктами харчування з скороченням витрат;
- надання всім виробникам сільськогосподарської продукції можливості виходу на конкурентний (немонополізований) ринок та забезпечення місця для здійснення операцій із купівлі-продажу;
- організація зустрічного продажу товарів виробничо-технічного призначення;
- підвищення ефективності постачання та розподілу продовольства у містах і районах області;
- спрощення та прискорення процесу руху товарів до кінцевого споживача та взаєморозрахунків;
- формування ринкової ціни на конкретні споживчі товари;
- забезпечення товаровиробників і торгових структур об'єктивною інформацією про попит і пропозицію;
- ярмаркова діяльність, виставочні площі, семінари.

Економічні показники проекту

Необхідний інвестиційний капітал: \$ 8 млн

Чистий приведений дохід (NPV)	\$ 3,3 млн	Період окупності (PP)	5 років
Індекс дохідності (PI)	142 %	EBITDA	\$ 19 млн
Внутрішня норма рентабельності (IRR)	22 %		



Створення логістичного центру GREEN MARKET

Технічні параметри проекту

Характеристика ділянки:

- загальна площа ділянки: 97 га;
- **цільове призначення:** землі сільськогосподарського призначення (ґрунти малоцінні, є можливість зміни цільового призначення);
- **кадастровий номер:** присвоєний;
- **розпорядник:** орендар.

Інженерна інфраструктура

- **Газопостачання** (розпорядник ПАТ «Дніпропетровськгаз»):
 - резерв потужності – 4000 м³/рік;
 - відстань від ділянки до діючого газопроводу – 5,5 км;
 - діаметр газопроводу – 219 мм, тиск 3,0-3,5 кгс/см².
- **Водопостачання:** можна забезпечити шляхом буріння свердловини (1 свердловина ≈ 300 м³/добу).
- **Електропостачання** земельної ділянки можна забезпечити шляхом приєднання до лінії електропередачі (ЛЕП), напругою 10 кВ (розпорядник АТ «ДТЕК Дніпровські електромережі»):
 - підстанція, до якої підключена ЛЕП, має у своєму розпорядженні резерви для підключення 2 МВт;
 - відстань від земельної ділянки до ЛЕП 10 кВ ≈ 100 м;
 - категорія надійності електропостачання - II;

Логістична інфраструктура:

- безпосередньо прилягає до трас Р52 та Т0414;
- залізничні станції:
 - «Балівка» — 11 км;
 - «Кам'янське-Лівобережне» — 14 км;
- Міжнародний Аеропорт «Дніпропетровськ» — 60 км;
- м. Дніпро – 39 км;
- м. Кам'янське – 10 км.

Додаткова інформація

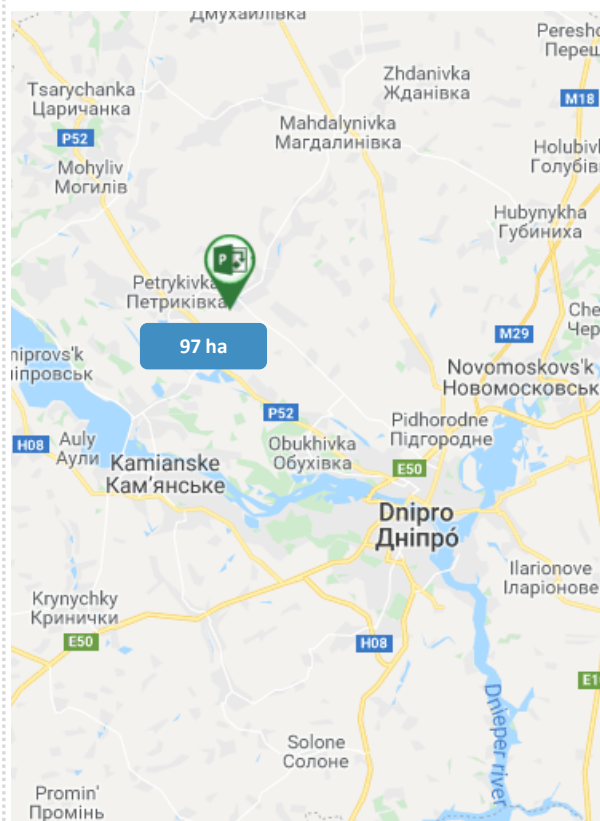
Створення на регіональному рівні сучасного логістичного центру, який надасть можливість:

- об'єднати ринки на державному рівні у мережу та налагодити канали переміщення с/г продукції в межах країни для швидкого та якісного реагування на потреби споживача в різних регіонах;
- впровадити нові схеми експорту вітчизняної продукції;
- підняти рівень обслуговування споживача.

www.dia.dp.gov.ua

Місце розташування пропозиції:

Дніпровський район, Дніпропетровська область, Україна.



Механізм співробітництва

- частка капіталу орендаря - 5%;
- частка капіталу потенційного інвестора – 95%.

Дніпропетровське інвестиційне агентство

Адреса: 49004, Україна, м. Дніпро, пр. О. Поля, 2, каб. 538

Web: www.dia.dp.gov.ua

Контактна особа: Савран Галина

Тел.: +38 056 742 86 34

E-mail: savran.dia@gmail.com



16

Створення центрів автомобільних сервісних послуг

Опис пропозиції

Пропонуються земельні ділянки, загальною площею 1,4 га, прилеглі до траси Н-08 у Новоолександрівській ТГ, з метою будівництва центрів сервісних послуг для автомобілів та їх власників, зарядки електротранспорту з використання відновлюваних джерел енергії.

Цілі пропозиції з точки зору бізнесу:

- будівництво центрів автомобільних сервісних послуг на одній з найбільш навантажених трас, що поєднує м. Дніпро зі столицею. *Кількість транспорту на добу складає 18 тис. автотранспортних засобів;*
- створення сучасної зони відпочинку з АЗС, СТО, автомийкою, кафе;
- активізація діяльності місцевих виробників харчової продукції шляхом створення для них додаткового ринку збуту – кафе;
- для електрозаправки авто можливо встановити сонячні системи енергопостачання;
- задоволення потреб транзитного авто в паливі, електро-заряді або дизельному паливі й інших пально-мастильних матеріалах, а також у додаткових послугах:
 - ✓ організація сервісного та гарантійного обслуговування дорожнього транспорту;
 - ✓ поточний і капітальний ремонт легкового, вантажного транспорту та автобусів;
 - ✓ проведення інструментального контролю транспортних засобів, техоглядів тощо;



Цілі пропозиції з точки зору громади:

- підвищення інвестиційної привабливості громади шляхом створення якісної придорожньої інфраструктури;
- розвиток сектору послуг громади з метою збільшення податкових надходжень до бюджету;
- створення нових робочих місць.

Механізм співробітництва: продаж земельних ділянок або спільне підприємство.

Економічні показники пропозиції розраховуються в залежності від проекту створення центрів автомобільних сервісних послуг.

Створення центрів автомобільних сервісних послуг

Характеристика ділянок:

- площа: 1 га та 0,4 га;
- цільове призначення: будівництво та обслуговування автозаправного комплексу;
- кадастрові номери: 11221486200:01:079:0095; 1221486200:01:050:0003;
- розпорядник: фізична особа (приватна власність).

Інженерна інфраструктура:

- вимагає проектування і буде визначена проектом відповідно до необхідних обсягів використання об'єктами газу, електроенергії, води і каналізації;
- є можливість підключення до газу, електроенергії, води та каналізації (підведення комунікацій до ділянок планується від села).

Відстань до основних населених пунктів і магістралей:

- **30 м – Н 08** –автошлях національного значення;
- **4,7 км** – пасажирська зупинна залізнична платформа Дніпровської дирекції Придніпровської залізниці. Розташована у м. Дніпро на лінії Нижньодніпровськ-Вузол — Апостолове;
- **9,5 км** - міжнародний аеропорт «Дніпро»;
- **7 км** - м. Дніпро;

Місце розташування:

Новоолександрівська ТГ,
Дніпровського району



Мапа DIA

www.diamap.dia.dp.gov.ua

Дніпропетровське інвестиційне агентство

Адреса: 49004, Україна, м. Дніпро, пр. О. Поля, 2, каб. 538, [Web: www.dia.dp.gov.ua](http://www.dia.dp.gov.ua)

Тел.: +38 056 742 86 34, [E-mail: savran.dia@gmail.com](mailto:savran.dia@gmail.com), **контактна особа:** Савран Галина