

КАТАЛОГ ОБ'ЄКТІВ НЕРУХОМОСТІ

Всього **42** об'єкти
нерухомості

32 – бізнес області;
6 – територіальні громади;
4 – приватизація.

ПРОМИСЛОВІСТЬ — 29

Комплекс промислових споруд, загальною площею 8 тис. м² <i>(ТОВ «Апостолівагромаш», Апостолівська ТГ, Криворізький район)</i>	4
Майновий комплекс промислових споруд, загальною площею 80 тис. м² <i>(ДП «Східний гірничо-збагачувальний комбінат», Жовтководська ТГ, Кам'янський район)</i>	6
Промислова будівля, площею 8 тис. м² <i>(ТОВ «Дніпровський трубний завод», Павлоградська ТГ, Павлоградський район)</i>	8
Комплекс промислових споруд, площею 13 тис. м² <i>(Власник, м. П'ятихатки, Кам'янський район)</i>	10
Приміщення вільного призначення, загальною площею 3,4 тис. м² <i>(Першотравенська ТГ, м. Першотравенськ, Синельниківський район)</i>	12
Будівлі для створення логістичного комплексу, площею 2,5 тис. м² <i>(Власник, м. Дніпро, Дніпровський район)</i>	14
Майновий комплекс промислових споруд, загальною площею 10 тис. м² <i>(ПрАТ «Лінде Газ Україна», м. Дніпро, Дніпровський район)</i>	16
Майновий комплекс: шахта, загальною площею 17 тис. м² <i>(ПрАТ «ДТЕК Павлоградвугілля», Вербківська ТГ, Павлоградський район)</i>	18
Майновий комплекс: шахта, загальною площею 40 тис. м² <i>(ПрАТ «ДТЕК Павлоградвугілля», Миколаївська ТГ, Синельниківський район)</i>	20
Виробничі площі 3 тис. м² <i>(Власник, м. П'ятихатки, Кам'янський район)</i>	22
Приміщення вільного призначення, загальною площею 1 тис. м² <i>(Власник, м. П'ятихатки, Кам'янський район)</i>	24
Промислово-адміністративна споруда, площею 14 тис. м² <i>(ТОВ «Інженерна компанія «КРІПТО», м. Жовті Води, Кам'янський район)</i>	26
Споруда для розміщення виробництва текстильної продукції, площею 2,4 тис. м² <i>(м. Першотравенськ, Синельниківський район)</i>	28
Комплекс промислових споруд, загальною площею 7,5 тис. м² <i>(ТОВ «Павлоградський ремонтно-механічний завод», м. Павлоград)</i>	30
Промислове виробництво та логістика, площею 1 тис. м² <i>(Межівська ТГ, Синельниківський район)</i>	32

КАТАЛОГ ОБ'ЄКТІВ НЕРУХОМОСТІ

Виробничі площі 1,7 тис. м² <i>(м. Верхньодніпровськ , Кам'янський район)</i>	34
Виробничі площі 944 тис. м² <i>(м. Верхньодніпровськ , Кам'янський район)</i>	36
Майновий комплекс будівель, площею 3,6 тис. м² <i>(Криничанська ТГ, Кам'янський район)</i>	40
Цілісний майновий комплекс, площею 3 тис. м² <i>(Перещепинська ТГ, Новомосковський район)</i>	44
Виробничі площі 1,3 тис. м² <i>(П'ятихатська міська ТГ, Кам'янський район)</i>	46
Складський комплекс будівель, загальною площею 2,9 тис. м² <i>(Царичанська ТГ, Дніпровський район)</i>	48
Виробничі площі 11 тис. м² <i>(м. Дніпро)</i>	52
Виробничі площі 10 тис. м² <i>(м. Дніпро)</i>	56
Виробничі площі 1,5 тис. м² <i>(м. Дніпро)</i>	60
Виробничо-складські приміщення, загальною площею 1,2 тис. м² <i>(м. Кривий Ріг)</i>	64
Виробничо-складські приміщення, загальною площею 1,4 тис. м² <i>(м. Кривий Ріг)</i>	66
Виробничі площі 1,3 тис. м² <i>(м. Кривий Ріг)</i>	70
Виробничо-складські приміщення, загальною площею 1,5 тис. м² <i>(м. Кривий Ріг, вул. Купріна)</i>	72
Виробнича площа 2-х поверхової будівлі, загальною площею 943 м² <i>(м. Кривий Ріг, вул. Ракітна)</i>	74

РОЗВИТОК ТВАРИННИЦТВА ТА ПТАХІВНИЦТВА— 3

Створення тваринницького господарства на базі майнового комплексу, загальною площею 3,6 тис. м ² <i>(Власник, Солонянська ТГ, Дніпровський район)</i>	76
Тваринницький комплекс, загальною площею 6 тис. м ² <i>(Межівська ТГ, Синельниківський район)</i>	78
Аграрний майновий комплекс, загальною площею 12 тис. м ² <i>(Власник, Томаківська ТГ, Нікопольський район)</i>	80

ПЕРЕРОБЛЕННЯ ПРОДУКЦІЇ АПК — 4

Молокопереробний завод, загальною площею 2,8 тис. м ² <i>(ТОВ «Богданівське-М», Межівська ТГ, Синельниківський район)</i>	82
Виробничо-логістичний комплекс, площею 1,7 тис. м ² <i>(ТОВ «Спас», Томаківська ТГ, Нікопольський район)</i>	84
Виробництво рослинної олії, площею 1,7 тис. м ² <i>(Власник, Апостолівська ТГ, Криворізький район)</i>	86
Складський комплекс (овочева база), площею 2,6 тис. м ² <i>(Власник, Верхньодніпровська ТГ, Кам'янський район)</i>	88

ТОРГІВЛЯ — 2

Торговий центр, площею 1,7 тис. м ² <i>(Власник, Магдалинівська ТГ, Новомосковський район)</i>	92
Торговий центр, площею 1,8 тис. м ² <i>(Власник, Апостолівська ТГ, Криворізький район)</i>	94



Символом позначено швидкий перехід до змісту каталогу

ПРИВАТИЗАЦІЯ — 4

Промислові будівлі ДП «ТРАНСМАШ», загальною площею 46 тис. м ² <i>(Фонд державного майна України, м. Кривий Ріг)</i>	96
ДП «Проектний інститут «ДНІПРОДЗЕРЖИНСЬКЦИВІЛЬПРОЕКТ», загальною площею 2,5 тис. м ² <i>(Фонд державного майна України, м. Кам'янське)</i>	99
ДП «Дніпродіпрошахт», загальною площею 10,5 тис. м ² <i>(Фонд державного майна України, м. Дніпро)</i>	101
ДП «Укркольорпром», загальною площею 1,4 тис. м ² <i>(Фонд державного майна України, м. Дніпро, м. Жовті Води)</i>	103



Символом позначено швидкий перехід до змісту каталогу

Комплекс промислових споруд, загальною площею 8 тис. м² м. Апостолове

Опис об'єкта

Пропонується комплекс промислових споруд, із забезпеченою інфраструктурою для розміщення виробництва:

- виробничий цех № 1, площею 3 625 м²;
- виробничий цех № 2, площею 1 210 м²;
- виробничий цех № 3, площею 1 701 м²;
- 6 додаткових приміщень, площа яких складає: 205 м², 46 м², 717 м², 81 м², 387 м², 445 м².

Також в наявності під'їзна дорога з асфальту та залізничне полотно на відстані 350 м.

Сьогоднішнє використання комплексу – виробничі приміщення по виготовленню сільськогосподарського обладнання.

Технічні показники

Виробничий цех № 1, площею 3 625 м²

- висота стелі – 6,6 м;
- довжина/ширина – 87,2х12,6 + 71,4х24,2 + 17,5х45,6 м;
- підлога – бетон.

Виробничий цех № 2, площею 1 210 м²

- висота стелі – 10 м;
- довжина/ширина – 49,0х24,7 м;
- підлога – бетон.



Механізм співробітництва

- **довгострокова оренда;**
- **продаж майна.**

Ініціатор

ТОВ «Апостолівагромаш»

<https://apostolovagromash.wixsite.com/apostolovagromash>



ПРОМИСЛОВІСТЬ

5

Комплекс промислових споруд, загальною площею 8 тис. м²
м. Апостолове

**Інженерна
інфраструктура**

Електроенергія, водопостачання/водовідведення, газопостачання та система опалення: в наявності та не потребує додаткових капіталовкладень.
На території підприємства власна підстанція.

Земельна ділянка

Загальна площа: 3,4 га.
Цільове призначення: землі промисловості.
Кадастровий номер: присвоєний.
Розпорядник: договір оренди ТОВ «Апостолівагромаш».

**Логістична
інфраструктура**

Національний автошлях: Н 23 – 2 км.
Регіональні автошляхи: Т 0419 – 0,1 км.
Вузлова залізнична станція «Апостолове» Криворізької дирекції Придніпровської залізниці – 1,6 км;
м. Кривий Ріг – 42,9 км, **м. Дніпро** – 183 км,
м. Кропивницький – 162 км.

Дніпропетровське інвестиційне агентство

Адреса: м.Дніпро, пр.О.Поля, 2, каб.538

Web: www.dia.dp.gov.ua

Контактна особа: Галина Савран

Тел.: +38 056 742 86 34

E-mail: savran.dia@gmail.com

Апостолівська міська громада

Адреса: м. Апостолове

Web: www.apost.otg.dp.gov.ua

Контактна особа: Віктор Міленін

Тел.: +38 097 515 81 84

E-mail: investman_ap@ukr.net

Місце знаходження

Апостолівська ТГ,
Криворізький район

м. Кривий Ріг

Радушноє

Н 23

Михайло

Нива
Трудова

юкоє

м. Апостолове

Мапа DIA

www.diamap.dia.dp.gov.ua

DIA

ДНІПРОПЕТРОВСЬКЕ
ІНВЕСТИЦІЙНЕ АГЕНТСТВО

WWW.DIA.DP.GOV.UA

Майновий комплекс промислових споруд, загальною площею 80 тис. м², м. Жовті Води

Опис об'єкта

В оренду пропонуються окремі промислові споруди, які входять до майнового комплексу ДП «СхідГЗК», з необхідною інженерною та логістичною інфраструктурою для розміщення промислового виробництва. Загальна площа забудови будівель і споруд, становить ≈ 80 тис м², в тому числі:

Технічні показники

- 13 виробничих цехів $\approx 38\,313$ м²;
- 12 складів $\approx 3\,306$ м²;
- 2 адміністративні будівлі $\approx 1\,643$ м²;
- 18 допоміжних будівель $\approx 7\,244$ м²(профілакторій, гаражі, насосні, їдальня, прохідна, тощо);
- 12 відкритих виробничо-транспортних майданчиків $\approx 29\,455$ м²;

В наявності залізнична колія під козловий кран.

Територія об'єкту огорожена парканом.



Механізм співробітництва

Довгострокова оренда.

Ініціатор

Державне підприємство «Східний гірничо-збагачувальний комбінат», <https://vostgok.com.ua/>

Майновий комплекс промислових споруд, загальною площею 80 тис. м², м. Жовті Води

Інженерна
інфраструктура

Електроенергія, водопостачання/водовідведення, газопостачання та система опалення: в наявності та не потребує додаткових капіталовкладень.
На території підприємства власна підстанція.

Земельна ділянка

Цільове призначення: землі промисловості.
Кадастровий номер: присвоєний.
Розпорядник: договір оренди ДП «СхідГЗК», .

Логістична
інфраструктура

Регіональні автошляхи: Р 74 – 3 км.
Наявний вихід на **залізничну колію, під'їзні дороги** з асфальтобетону та **в'їзди** на територію.
м. Кривий Ріг – 65,8 км, **м. Дніпро** – 132 км,
м. Кропивницький – 116 км.

Дніпропетровське інвестиційне агентство

Адреса: м.Дніпро, пр.О.Поля, 2, каб.538

Web: www.dia.dp.gov.ua

Контактна особа: Галина Савран

Тел.: +38 056 742 86 34

E-mail: savran.dia@gmail.com

Жовтоводська міська громада

Адреса: м. Жовті Води

Web: www.zhv.dp.gov.ua

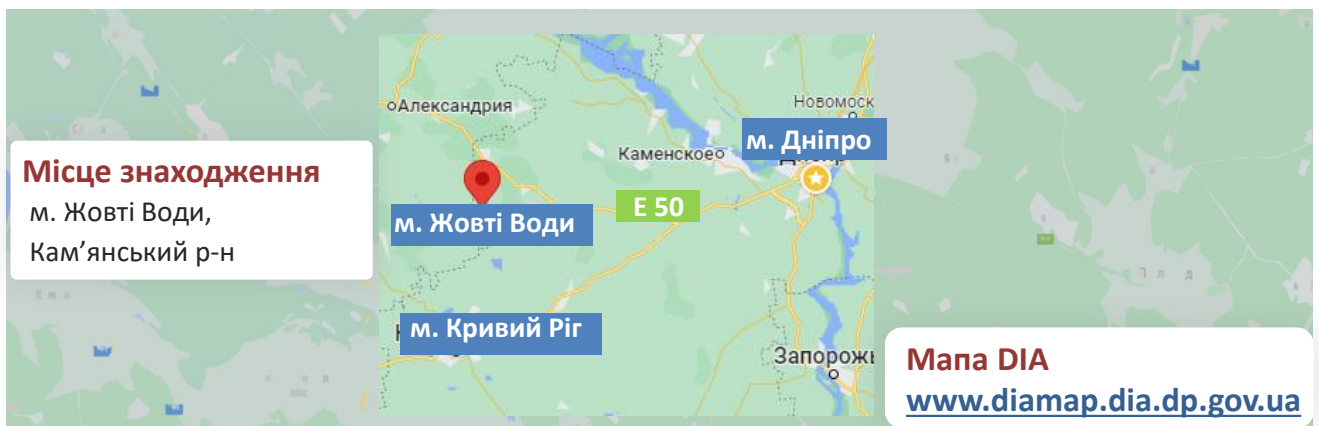
Контактна особа: Наталія Біленко

Тел.: +38 050 830 66 56

E-mail: vesr_zhv@i.ua

Місце знаходження

м. Жовті Води,
Кам'янський р-н



Мапа DIA

www.diamap.dia.dp.gov.ua



ПРОМИСЛОВІСТЬ



Промислова будівля, площею 8 тис. м²
м. Павлоград

Опис об'єкта

Пропонується одноповерхова промислова будівля, колишнього верстатобудівельного корпусу, із забезпеченою інфраструктурою. До складу пропозиції входять:

- промислова будівля, площею 8 081 м²;
- земельна ділянка промислового призначення, площею 1,8 га;

Будівля обладнана чотирма електромостовими кранами: 2 шт. Q-10 тон (в робочому стані) та 2шт. Q-20тон (не робочий стан).

Також в наявності під'їзна дорога з асфальту та залізничне полотно на відстані 900 м.

На сьогоднішній день будівля не використовується.

Технічні показники

Промислова будівля: 8 081 м²

- висота стелі – 14,6 м (до ліхтарей – 21 м)
- довжина/ширина – 132 X 61,2 м
- підлога – бетон
- кількість поверхів – 1
- технічний стан – добрий.



Механізм співробітництва

- **спільне використання;**
- **довгострокова оренда;**
- **продаж майна.**

Ініціатор

ТОВ «Дніпровський трубний завод» (Павлоградський підрозділ) <http://www.dpw.com.ua/>



ПРОМИСЛОВІСТЬ



Промислова будівля, площею 8 тис. м²
м. Павлоград

Інженерна
інфраструктура

Електроенергія: трансформатори 3шт. по 1000 кВт, клас 2, 1 група;

Водопостачання/водовідведення: в наявності;

Газопостачання: відсутнє, ГРП на відстані ≈ 2 км;

Система опалення: відсутня.

Земельна ділянка

Загальна площа: 1,8 га.

Цільове призначення: землі промисловості.

Кадастровий номер: присвоєний.

Розпорядник: договір оренди ТОВ «Дніпровський трубний завод» (Павлоградський підрозділ).

Логістична
інфраструктура

Європейський автошлях: Е 50 – 1,4 км.

Залізнична дорога на відстані 0,9 км;

м. Дніпро – 81 км,

Дніпропетровське інвестиційне агентство

Адреса: м.Дніпро, пр.О.Поля, 2, каб.538

Web: www.dia.dp.gov.ua

Контактна особа: Галина Савран

Тел.: +38 056 742 86 34

E-mail: savran.dia@gmail.com

Павлоградська міська громада

Адреса: м. Павлоград

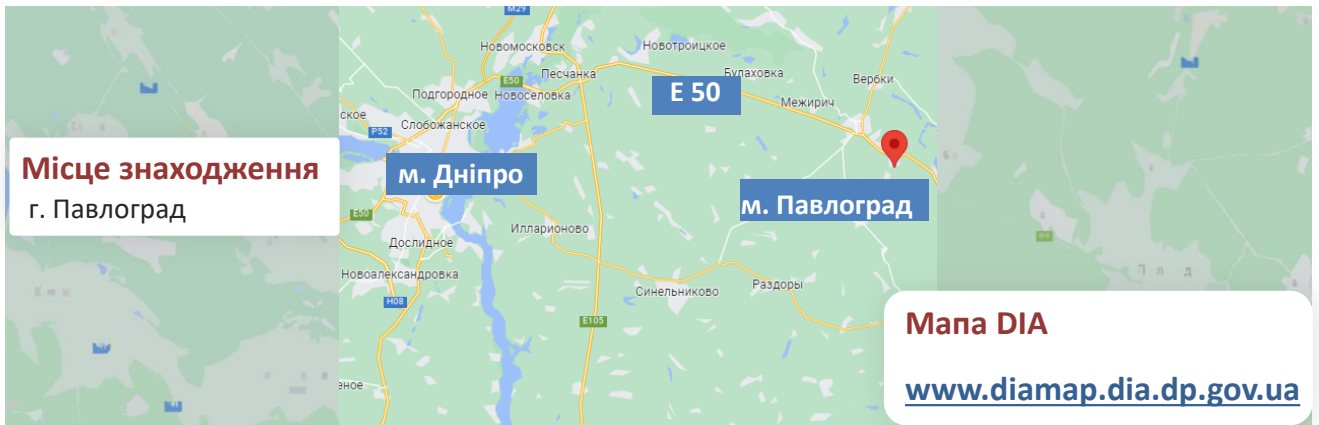
Web: www.pavlogradmrada.dp.gov.ua

Контактна особа: Світлана Кусочкіна

Тел.: +38 056 320 04 08

E-mail: info@pavlogradmrada.dp.gov.ua

Місце знаходження
г. Павлоград



Мапа DIA

www.diamap.dia.dp.gov.ua



Комплекс промислових споруд, загальною площею 13 тис. м² м. П'ятихатки

Опис об'єкта

Пропонується комплекс промислових споруд, із забезпеченою інфраструктурою для розміщення виробництва, що включає:

- виробничий цех, 10 000 м²;
- виробнича будівля 1 440 м²;
- адміністративна будівля, площею 912 м² (2 поверхи);
- 3 додаткові приміщення, площа яких складає: 150 м², 200 м², 500 м²

Також в наявності під'їзна дорога з асфальту та залізничне полотно на відстані 150 м.

Попереднє використання комплексу – ремонтно-механічний завод.

Технічні показники

Виробничий цех: 10 000 м²

- висота стелі – 11 м
- довжина/ширина – 100X100 м
- підлога – бетон

Виробнича будівля: 1 400 м²

- висота стелі – до 11 м
- довжина/ширина – 80X18 м
- підлога – бетон

Адміністративна будівля: 912 м²

- довжина/ширина – 76X12;
- підлога – бетон;
- кількість поверхів – 2



Механізм співробітництва

- **продаж майна;**
- **довгострокова оренда.**

Ініціатор

власник



Комплекс промислових споруд, загальною площею 13 тис. м² м. П'ятихатки

**Інженерна
інфраструктура**

Електроенергія: в наявності, потребує підключення.

Водопостачання/водовідведення: в наявності, потребує підключення.

Газопостачання: в наявності.

Система опалення: відсутнє.

Система вентиляції: відсутня.

Земельна ділянка

Загальна площа: до 6 га.

Цільове призначення: землі промисловості.

Кадастровий номер: присвоєний.

Розпорядник: фізична особа (договір оренди).

**Логістична
інфраструктура**

Європейський автошлях: Е 50 – 1 км.

Регіональні автошляхи: Т 0419 – 0,5 км, Р 74 – 3 км.

Залізнична станція «П'ятихатки» – 1,5 км,

«П'ятихатки-Стикова» – 7 км;

м. Дніпро – 109 км, **м. Кривий Ріг** – 70 км,

м. Жовті Води – 23 км.

**Місце
розташування**

П'ятихатська ТГ, Кам'янський район

Дніпропетровська область.

Дніпропетровське інвестиційне агентство

Адреса:

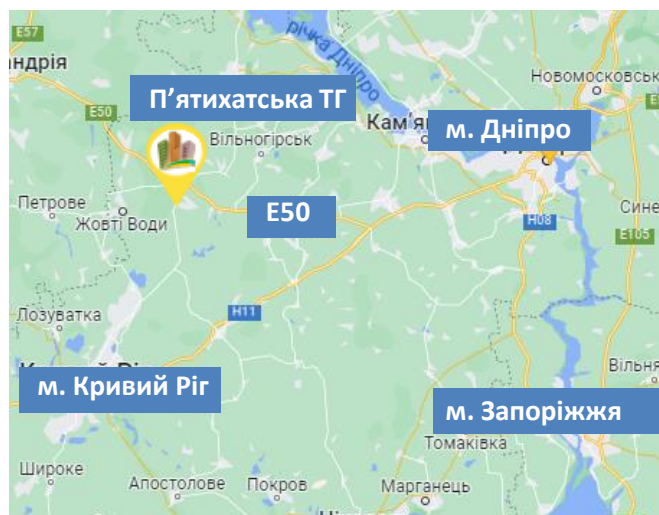
49004, Україна, м. Дніпро,
пр. О. Поля, 2, каб. 538

Web: www.dia.dp.gov.ua

Контактна особа: Галина Савран

Тел.: +38 056 742 86 34

E-mail: savran.dia@gmail.com





Приміщення вільного призначення, площею 3,4 тис. м² м. Першотравенськ

Опис об'єкта

Пропонується 5-поверхова будівля колишнього гуртожитку.

До складу пропозиції входять:

- будівля, загальною площею $\approx 3\,366$ м²;
- прибудинкова територія за асфальтована, площею $\approx 0,15$ га;
- паркова зона на 25 автомобілів.

Будівля знаходиться в центральній частині міста.

Технічні показники

I поверх	707,7 м ²
II поверх	664,1 м ²
III поверх	662,8 м ²
IV поверх	666,4 м ²
V поверх	665,0 м ²

Загальна площа будівлі: 3 366 м²

Розміри споруди:

- довжина 54,59 м²
- ширина 14,77 м²
- висота 13,60 м²
- стеля бетонне перекриття
- підлога бетонна
- сходи бетонні



Механізм співробітництва

- **постійне користування/довгострокова оренда;**
- **можливість співфінансування**

Ініціатор

Першотравенська міська ТГ www.pershrada.gov.ua



Приміщення вільного призначення, площею 3,4 тис. м² м. Першотравенськ

Інженерна інфраструктура

Електроенергія: 900 м до ПС «Шахтарська» 35/6, кВ, резерв потужності 4 284 кВт, розпорядник – АТ ДТЕК «Дніпровські електромережі»;

Водопостачання/водовідведення: можливо забезпечити шляхом підключення до мереж водоканалу, що розташовані поруч з територією. Розпорядник – КП «Першотравенське» МЖКП;

Газопостачання: 400 м до газорозподільного пункту (ГРП) з резервною потужністю 1 704 м³/год. Розпорядник – ТОВ ПАТ «Дніпрпропетровськгаз Збут»;

Система опалення: можна забезпечити шляхом підключенням до мережі централізованого тепlopостачання або індивідуального опалення.

Земельна ділянка

Загальна площа: 0,15 га;

Цільове призначення: обслуговування будівель та споруд

Кадастровий номер 1212600000:02:002:0192;

Розпорядник: Першотравенська ТГ

Логістична інфраструктура

Європейський автошлях: Е 50 – 7,5 км;

Регіональний автошлях: Т 0431 – 1,3 км;

Залізнична станція «Миколаївка - Донецька» - 6 км;;

Міжнародний аеропорт «Дніпро» - 130 км;

Автобусне сполучення з містами: Дніпро, Донецьк,

Павлоград, Петропавлівка

м. Дніпро – 123 км.

Місце розташування

**Першотравенська ТГ, Синельниківський район
Дніпропетровська область.**

Дніпропетровське інвестиційне агентство

Адреса:

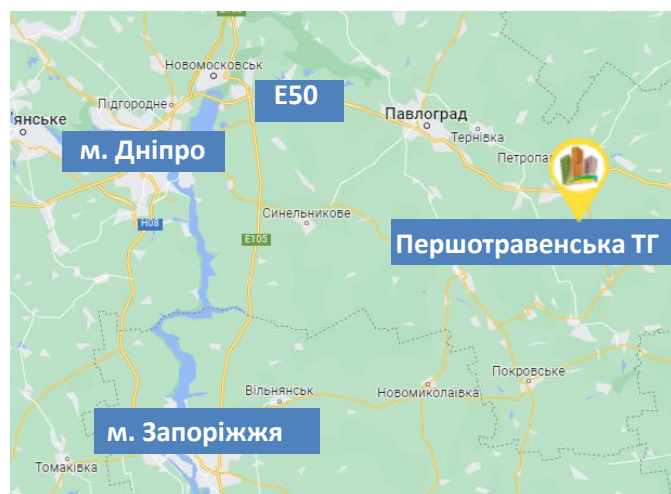
49004, Україна, м. Дніпро,
пр. О. Поля, 2, каб. 538

Web: www.dia.dp.gov.ua

Контактна особа: Галина Савран

Тел.: +38 056 742 86 34

E-mail: savran.dia@gmail.com





Будівлі для створення логістичного комплексу, площею 2,5 тис. м² м. Дніпро

Опис об'єкта

Пропонується комплекс будівель промислового призначення.

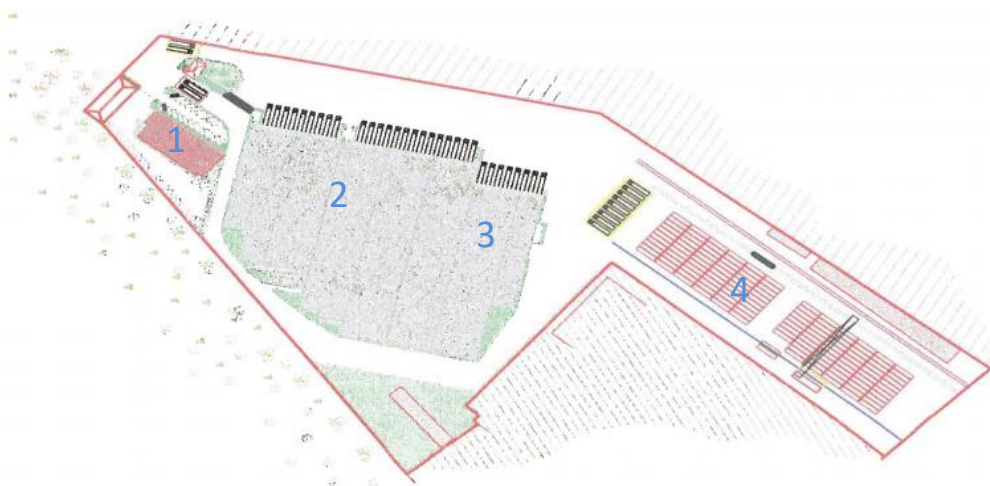
До складу комплексу входять:

- адміністративно-промислова будівля (3 поверхи) площею 2303,1 м²;
- будівля прохідної 280,3 м²;
- територія, що межує з залізничними шляхами.

Технічні показники

Попередньо, на зазначеній ділянці, планувалось збудувати логістичний комплекс класу «А»:

1. Адміністративно-побутове приміщення – 2592 м².
2. Сухий склад – 22464 м².
3. Складський мезонін – 3168 м².
4. З/д шлях та площадка для зберігання контейнерів.



Механізм співробітництва

- **продаж майна**

Ініціатор

власник



Будівлі для створення логістичного комплексу, площею 2,5 тис. м² м. Дніпро

Інженерна інфраструктура

Електроенергія: є можливість підведення до 600 кВт (потужність може бути змінена)

Водопостачання/водовідведення: можливо підключити централізоване, але пропонується забезпечити шляхом свердловини та септику

Земельна ділянка

Загальна площа: 5,2633 га;

Цільове призначення: для розміщення та експлуатації основних, підсобних і допоміжних будівель та споруд підприємств переробної, машинобудівної та іншої промисловості

Кадастровий номер: 1210100000:07:202:0044;

Розпорядник: комунальна власність.

Логістична інфраструктура

- **Автошляхи** : Е 50 – 0,9 км; національні автошляхи: Н 08 – 8,5 км;
- **Залізнична станція** : «Обвідна» – 0,4 км; м. Запоріжжя : 84 км; м. Кам'янське – 43 км.

Місце розташування

Дніпровська ТГ, Дніпровський район, Дніпропетровська область

Дніпропетровське інвестиційне агентство

Адреса:

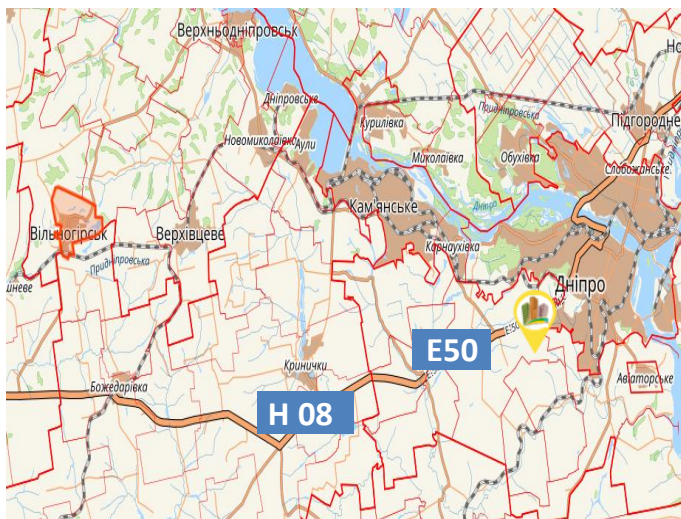
49004, Україна, м. Дніпро,
пр. О. Поля, 2, каб. 538

Web: www.dia.dp.gov.ua

Контактна особа: Савран Галина

Тел.: +38 056 742 86 34

E-mail: a.druzhyinin.dia@gmail.com



Майновий комплекс промислових споруд, загальною площею 10 тис. м², м. Дніпро

Опис об'єкта

Пропонується майновий комплекс, з необхідною інженерною та логістичною інфраструктурою для розміщення промислового виробництва. Загальна площа забудови будівель і споруд, становить ≈ 10 тис м², в тому числі:

- 5 виробничих цехів $\approx 6\,996$ м²
- 4 промислові будівлі $\approx 2\,220$ м²
- 7 додаткових площ ≈ 800 м² (магазин, градирня (охолоджувальна вежа) будинки охорони, навіс, відкритий склад).
- відкриті виробничо-транспортні майданчики.

Технічні показники

Територія об'єкту огорожена залізобетонним парканом.



Для отримання детальної інформації про інвестиційний об'єкт, будь ласка, скористайтеся QR-кодом



Механізм співробітництва

- продаж майна;
- довгострокова оренда.

Ініціатор

ПрАТ «Лінде Газ Україна», www.linde-gas.com.ua

Майновий комплекс промислових споруд, загальною площею 10 тис. м², м. Дніпро

Інженерна інфраструктура

Електроенергія: ПС «Киснева (КС) -150» 150/10/6, резерв потужності 36,98 МВт;

Водопостачання/водовідведення: можливо забезпечити шляхом підключення до мереж водоканалу, що розташовані поруч з територією. Також наявні 2 артезіанські скважини;

Газопостачання: точка підключення на відстані 200 м.

Земельна ділянка

Загальна площа: 7,17 га;

Цільове призначення: землі промисловості

Кадастровий номер: 1210100000:04:088:0015;

Розпорядник: договір оренди ПрАТ «Лінде Газ Україна»

Логістична інфраструктура

Європейські маршрути: Е 50 - 4,5 км та Е 105 - 18 км;

Регіональний автошлях Р 52 - 12 км (Дніпро-Решетилівка)

6 залізничних колій на території об'єкту, що з'єднують найближчі станції: «Самарівка» і «Олександрівка»;

2 під'їзні дороги з асфальтобетону та **2 в'їзди на територію** (існує можливість облаштування додаткових в'їздів);

Міжнародний аеропорт «Дніпро» (через Т0410) - 22 км;

Дніпропетровський річковий порт (через Т0410) - 10 км.

Місце розташування

м. Дніпро.

Дніпропетровське інвестиційне агентство

Адреса:

49004, Україна, м. Дніпро,
пр. О. Поля, 2, каб. 538

Web: www.dia.dp.gov.ua

Контактна особа: Галина Савран

Тел.: +38 056 742 86 34

E-mail: savran.dia@gmail.com



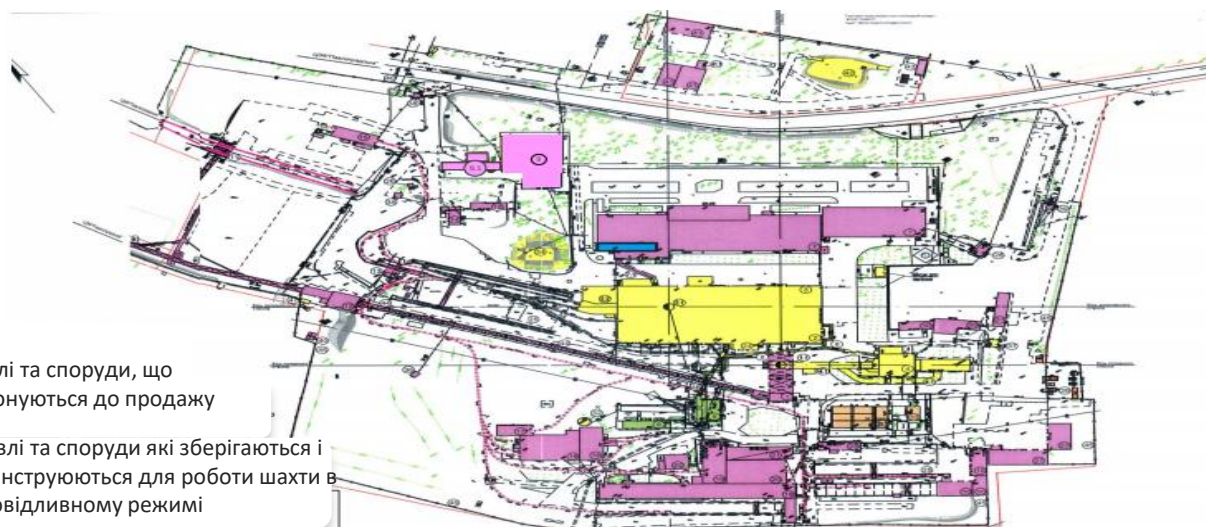
Майновий комплекс: шахта, загальною площею 17 тис. м²

Опис об'єкта

Пропонується майновий комплекс шахти Благодатна, із високим рівнем забезпечення інженерною та логістичною інфраструктурою для розміщення виробництва, що включає:

- 9 промислових будівель, загальною площею $\approx 12\,438,8$ м²
- 25 додаткових площ та приміщень (гаражі, цеха, складські приміщення, адміністративно-побутові та приміщення для персоналу, тощо), загальною площею $\approx 4\,233,5$ м²;
- залізничний вантажно-розвантажувальний майданчик;
- під'їзна дорога що з'єднує об'єкт з М 30;
- власна підстанція.

Технічні показники



Механізм співробітництва

- **продаж майна;**
- **довгострокова оренда.**

Ініціатор

ПрАТ «ДТЕК Павлоградвугілля», www.dtek.com

Майновий комплекс: шахта, загальною площею 17 тис. м²

Інженерна інфраструктура

Електроенергія: підстанція «Благодатна» 6/04 кВ;

Водопостачання питної води: підключення до водоводу «Дніпро-Західний Донбас», обсяг води 1 440 м³ на добу або буріння двох свердловин.

Водопостачання технічної води:

використання шахтних вод.

Водовідведення: ставок-накопичувач балки Таранова.

Система вентиляції у наявності.

Земельна ділянка

Загальна площа: 127,5 га;

землі промисловості: 76,5 га;

Кадастровий номер: 1223582800:01:003:0608; 1223582800:01:003:0242;

Розпорядник: договір оренди ПрАТ «ДТЕК Павлоградвугілля».

Логістична інфраструктура

Автомобільні маршрути:

- М30- 14 км (Знам'янка-Луганськ-Ізварине);
- Р51- 5 км (проходить по території Харківської і Дніпропетровської областей, через Мерефу - Лозову - Павлоград);
- наявна під'їзна автомобільна дорога до комплексу.

Залізнична колія на території (вихід на станції «Ароматна» та «Павлоград 1 та 2»);

Міжнародний аеропорт «Дніпро» - 100 км (через М30);

Дніпропетровський річковий порт - 87 км (через М30);

м. Павлоград - 10 км та м. Дніпро - 80 км (через М30).

Місце розташування

Вербківська ТГ, Павлоградського район,

Дніпропетровська область

Дніпропетровське інвестиційне агентство

Адреса:

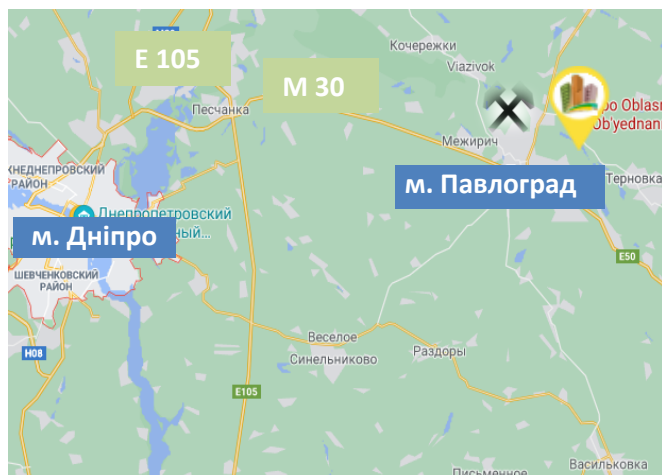
49004, Україна, м. Дніпро,
пр. О. Поля, 2, каб. 538

Web: www.dia.dp.gov.ua

Контактна особа: Галина Савран

Тел.: +38 056 742 86 34

E-mail: savran.dia@gmail.com



Майновий комплекс: шахта, загальною площею 40 тис. м²

Опис об'єкта

Пропонується майновий комплекс шахти імені М. І. Сташкова, із необхідною інженерною та логістичною інфраструктурою для розміщення виробництва, що включає:

- 20 промислових будівель, загальною площею $\approx 12\ 660\ \text{м}^2$;
- 43 додаткових площ та приміщень (гаражі, цеха, складські приміщення адміністративно-побутові та приміщення для персоналу, тощо), загальною площею $\approx 27\ 615\ \text{м}^2$;
- склади для сипучих матеріалів об'ємом 6 тис. тонн з механізмами завантаження та вивантаження;
- залізничний вантажно-розвантажувальний майданчик;
- під'їзна дорога з асфальтобетону та власна підстанція.

Технічні показники



Механізм співробітництва

- **продаж майна;**
- **довгострокова оренда.**

Ініціатор

ПРАТ «ДТЕК Павлоградвугілля», www.dtek.com

Майновий комплекс: шахта, загальною площею 40 тис. м²

Інженерна інфраструктура

Електроенергія: підстанція 35/6 кВ, на якій встановлені 4 силових трансформатора ТМН 6300/35 потужністю 6,3 МВА кожний

Водопостачання питної води: підключення до водоводу «Дніпро-Західний Донбас», обсяг води 1 440 м³ на добу.

Водопостачання технічної води: використання шахтних вод.

Водовідведення: ставок-накопичувач балки Таранова.

Система опалення: котельня - 31,58 Гкал/год (2 парових котла: КЕ-25-14С, КЕ-6,5-14. Паливо для котельні - вугілля марки ДГР-200)

Система вентиляції в наявності.

Земельна ділянка

Загальна площа: 51 га;

Цільове призначення: землі промисловості;

Кадастровий номер: присвоєні;

Розпорядник: договір оренди ПрАТ «ДТЕК Павлоградвугілля».

Логістична інфраструктура

Автомобільні маршрути:

- Е50- 7,4 км (європейський маршрут);
- Р51- 36,2 км (Проходить по території Харківської Дніпропетровської областей, через Мерефу - Лозову - Павлоград);
- Т0427- 7,4 км (проходить по території Синельниківського району).

Залізнична лінія (Павлоград-Покровський) проходить через ділянку і з'єднує найближчі діючі шахти - «Дніпровська» і «Самарська»;

Міжнародний аеропорт «Дніпро» - 126 км (через Е50);

Дніпропетровський річковий порт – 113 км (через Е50);

м. Павлоград - 37,6 км та м. Дніпро - 110 км (через Е50).

Місце розташування

**Миколаївська ТГ, Синельниківський район,,
Дніпропетровська область**

Дніпропетровське інвестиційне агентство

Адреса:

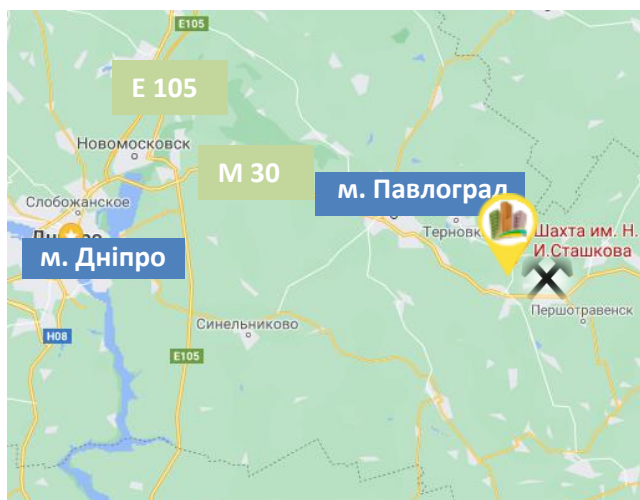
49004, Україна, м. Дніпро,
пр. О. Поля, 2, каб. 538

Web: www.dia.dp.gov.ua

Контактна особа: Галина Савран

Тел.: +38 056 742 86 34

E-mail: savran.dia@gmail.com





Виробничі площі 3 тис. м² у м. П'ятихатки

Опис об'єкта

Пропонується комплекс виробничих приміщень у м. П'ятихатки.

Комплекс складається зі:

- складських приміщень;
- промислових приміщень;
- адміністративної будівлі з ремонтом.

Комплекс обладнаний підвісними кран балками, є станки для обробки металу всіх типів, накопичувач води (об'єм – 1500 м³), кузня з гідромолотом.

Попереднє використання будівель – цех для ремонту с/г машин та виготовлення с/г інвентаря.

Технічні показники

Площа будівлі: 3000 м²

Висота будівлі: 7-9 м

Рік будівництва: 1980-1989

Підлога: бетон

Стан споруд: середній

Кількість поверхів: 1



Механізм співробітництва

- **продаж майна**

Ініціатор

власник



Виробничі площі 3 тис. м² у м. П'ятихатки

**Інженерна
інфраструктура**

Електроенергія: в наявності;
Водопостачання/водовідведення: централізоване;
Газопостачання: відсутнє;
Система опалення: відсутнє;
Система вентиляції: в наявності.

**Земельна
ділянка**

Загальна площа: 0,3 га;
Кадастровий номер: присвоєний.

**Логістична
інфраструктура**

- регіональні автошляхи: Т 0419 – 0,65 км, Р 74 – 0,75 км;
- європейські автошляхи: Е 50 – 1,7 км;
- залізнична станція «П'ятихатки» – 1,9 км, «П'ятихатки-Стикова» – 7,7 км;
- м. Дніпро – 110 км, м. Кривий Ріг – 68,6 км, м. Жовті Води – 24,2 км.

**Місце
розташування**

**П'ятихатська ТГ, Кам'янський район,
Дніпропетровська область**

Дніпропетровське інвестиційне агентство

Адреса:

49004, Україна, м. Дніпро,
пр. О. Поля, 2, каб. 538

Web: www.dia.dp.gov.ua

Контактна особа: Савран Галина

Тел.: +38 056 742 86 34

E-mail: a.druzhyinin.dia@gmail.com





Приміщення вільного призначення, загальною площею 1 тис. м², м. П'ятихатки

Опис об'єкта

Пропонується двоповерхова будівля колишнього гуртожитку.

До складу пропозиції входять:

- будівля, загальною площею $\approx 1\ 050\ \text{м}^2$;
- прибудинкова територія площею 0,1 га.

Будівля знаходиться в центральній частині міста, біля дороги Т0419. Проведено реконструкцію: відремонтований дах, проведено скління, а також оздоблення гіпсом другого поверху.

Технічні показники

Площа будівлі: 1050 м²

Рік будівництва: 1980-1989

Підлога: бетон

Стан споруд: середній

Кількість поверхів: 2



Механізм співробітництва

- продаж майна
- довгострокова оренда

Ініціатор

власник



Приміщення вільного призначення, загальною площею 1 тис. м², м. П'ятихатки

Інженерна інфраструктура

Електроенергія: трансформаторна підстанція, потужністю 30 кВт;
Водопостачання/водовідведення: централізоване;
Газопостачання: в наявності;
Система опалення: відсутнє;
Система вентиляції: в наявності.

Земельна ділянка

Загальна площа: 0,1 га;
Кадастровий номер: присвоєний.

Логістична інфраструктура

- регіональні автошляхи: Т 0419 – 0,55 км, Р 74 – 3,2 км;
- європейські автошляхи: Е 50 – 4,7 км;
- залізнична станція «П'ятихатки» – 5,3 км, «П'ятихатки-Стикова» – 7,7 км;
- м. Дніпро – 114 км, м. Кривий Ріг – 66,8 км, м. Жовті Води – 15 км.

Місце розташування

П'ятихатська ТГ, Кам'янський район, Дніпропетровська область

Дніпропетровське інвестиційне агентство

Адреса:

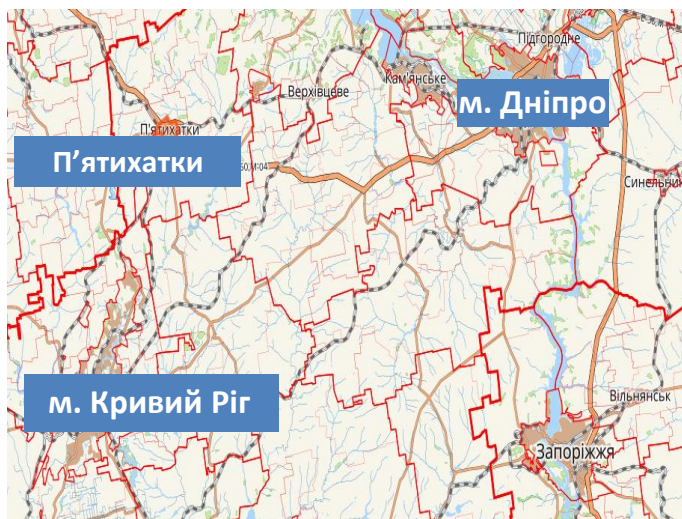
49004, Україна, м. Дніпро,
пр. О. Поля, 2, каб. 538

Web: www.dia.dp.gov.ua

Контактна особа: Савран Галина

Тел.: +38 056 742 86 34

E-mail: a.druzhynin.dia@gmail.com



Промислово-адміністративна споруда, площею 14 тис. м² м. Жовті Води

Опис об'єкта

Пропонується промислово-адміністративна споруда, із забезпеченою інженерною інфраструктурою для розміщення виробництва, що включає:

- виробничі площі, 10 017 м²;
- адміністративні та побутові приміщення (3 поверхи) загальною площею 3 786 м²;
- під'їзну дорогу з асфальтобетону, шириною 4 м;
- власну трансформаторну підстанцію.

На підприємстві наявний кадровий потенціал ≈ 20 осіб (конструктори, технологи, проектувальники, розробники, електроніки, верстатники, слюсарі, інші.)

Виробнича площа: 10 017 м²

- висота стелі – 8 м;
- підлога – протидарна, рівна, вологостійка;
- реконструкція будівлі (30%) – 2014 рік.

Додаткові приміщення: 3 786 м²

- адміністративні приміщення – 2 524 м²;
- побутові приміщення для виробничого персоналу – 1 262 м²

Технічні показники



Механізм співробітництва

- **дольова участь;**
- **спільне підприємство;**
- **довгострокова оренда;**
- **продаж частки.**

Ініціатор

ТОВ «Інженерна компанія «КРИПТО», www.kripto.com.ua

Промислово-адміністративна споруда, площею 14 тис. м² м. Жовті Води

Інженерна інфраструктура

Електроенергія 290 кВт/год, резерв – 1,3 МВт/год,

Водопостачання 1,5 м3/год., резерв – 10 м3/год

Водовідведення: 1,5 м3/год.

Газопостачання заведено на територію.

Система опалення відсутня;

Система вентиляції:

- система припливної та витяжної вентиляції природна;

- компресори стисненого повітря.

Інтернет 100 мб/с.

Освітлення LED 55% та люмінесцентне 45%.

Земельна ділянка

Загальна площа: 1,7 га.

Цільове призначення: землі промисловості.

Кадастровий номер: 1210700000:01:321:0017.

Розпорядник: ТОВ “Інженерна компанія «КРИПТО» договір оренди

Орендна плата: 10,8 грн м²/рік

Логістична інфраструктура

Регіональний автошлях Р74 – 2 км;

Залізнична станція «Жовті Води 2» – 3 км;

Міжнародний аеропорт «Кривий Ріг» – 75 км,

м. Дніпро - 130 км.

Місце розташування

м. Жовті Води, Дніпропетровська обл.,

Дніпропетровське інвестиційне агентство

Адреса:

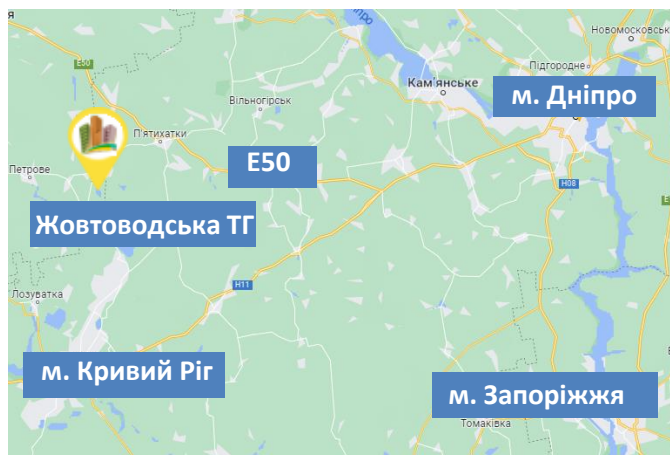
49004, Україна, м. Дніпро,
пр. О. Поля, 2, каб. 538

Web: www.dia.dp.gov.ua

Контактна особа: Галина Савран

Тел.: +38 056 742 86 34

E-mail: savran.dia@gmail.com





Споруда для розміщення виробництва текстильної продукції, площею 2,4 тис. м², у м. Першотравенськ

Опис об'єкта

Пропонується будівля із забезпеченою інженерною інфраструктурою для розміщення виробництва текстильної продукції, що включає:

- будівлю, загальною площею: 2 426 м²;
- земельну ділянку, площею: 0,5 га;
- під'їзну дорогу з асфальтобетону;
- стоянку для вантажного транспорту.

Технічні показники

Загальна площа (38x18,8x7,5)

	2 426 м ²
2 поверхи	1 238 м ²
Підвал	1 00 м ²
Підлога	бетонна
Сходи	бетонні



Механізм співробітництва

- постійне користування
- довгострокова оренда
- можливість співфінансування

Ініціатор

Першотравенська міська рада
www.pershrada.gov.ua



Споруда для розміщення виробництва текстильної продукції, площею 2,4 тис. м², у м. Першотравенськ

Інженерна інфраструктура

Електроенергія: 220 кВт/год.

Водопостачання/водовідведення: централізоване.

Система опалення: є можливість підключенням до мережі централізованого тепlopостачання або індивідуального опалення.

Освітлення та інтернет: заведено на територію.

Земельна ділянка

Загальна площа: 0,5 га;

Цільове призначення: для обслуговування будівель та споруд;

Кадастровий номер: відсутній;

Розпорядник: Першотравенська міська рада.

Логістична інфраструктура

- **європейський автошлях** Е 50– 6,5 км;
- **регіональний автошлях:** Т 0431 – 0,6 км; (з'єднання Е 50 та М04);
- **залізнична станція «Миколаївка - Донецька»**– 6 км;
- м. Дніпро - 123 км;
- **Міжнародний аеропорт «Дніпропетровськ»** - 130 км;
- **автобусне сполучення з містами:** Дніпро, Донецьк, Павлоград, Петропавлівка.

Місце розташування

Дніпропетровська обл, Синельниківський район, м. Першотравенськ, вул. Кобзаря, 3Б

Дніпропетровське інвестиційне агентство

Адреса:

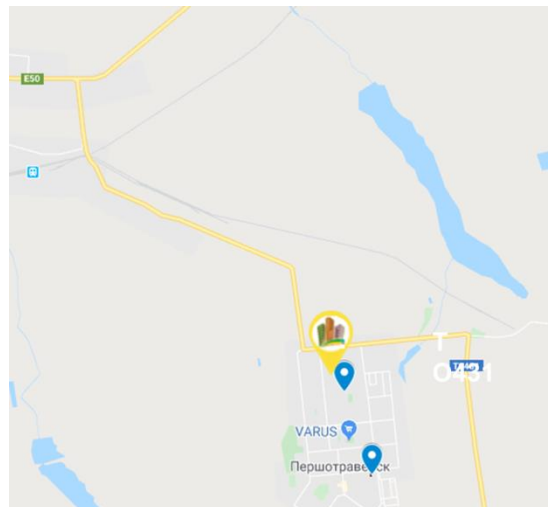
49004, Україна, м. Дніпро, пр. О. Поля, 2, каб. 538

Web: www.dia.dp.gov.ua

Контактна особа: Савран Галина

Тел.: +38 056 742 86 34

E-mail: savran.dia@gmail.com





ТОВ «Павлоградський
ремонтно-механічний
завод»



Комплекс промислових споруд, загальною площею 7,5 тис. м² у м. Павлоград

Опис об'єкта

Пропонується комплекс промислових споруд із забезпеченою інфраструктурою для розміщення виробництва, що включає:

- виробничі площі, більш ніж 5000 м²;
- офісні та приміщення для виробничого персоналу площею 2500 м²;
- вантажопідйомні мостові крани 5/10/15 тонн;
- підведену залізничну колію;
- під'їзну дорогу з асфальту.

Технічні показники

Виробнича площа: 5 000 м²

Висота стелі: 20 м

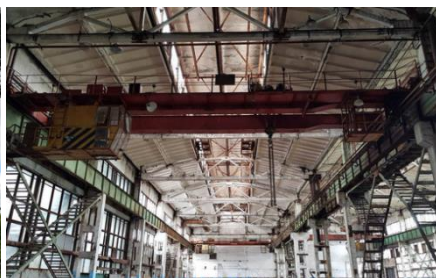
Підлога:: до ферми 17 м бетон

Додаткові приміщення:

- офісні приміщення та приміщення для виробничого персоналу – 2500 м²

Загальна площа - 7500 м²

Орендна плата за об'єкт: ринкова



Механізм співробітництва

- дольова участь;
- спільне підприємство;
- довгострокова оренда;
- продаж частки.

Ініціатор

ТОВ «Павлоградський ремонтно-механічний завод»
www.pvrmz.com



ТОВ «Павлоградський
ремонтно-механічний
завод»

Інженерна
інфраструктура

Земельна
ділянка

Логістична
інфраструктура

Місце
розташування

Дніпропетровське інвестиційне агентство

Адреса:
49004, Україна, м. Дніпро,
пр. О. Поля, 2, каб. 538

Web: www.dia.dp.gov.ua

Контактна особа: Савран Галина

Тел.: +38 056 742 86 34

E-mail: savran.dia@gmail.com

ПРОМИСЛОВІТЬ

31

Комплекс промислових споруд, загальною площею 7,5 тис. м² у м. Павлоград

Електроенергія: 1 мВт/год

Водопостачання/водовідведення: власна свердловина з
паспортом

Газопостачання заведено на територію.

Система опалення автономне
(розведена мережа труб для роботи компресорів)

Інтернет 100 мб/с

ІТ інфраструктура (Wi-fi, LAN)

Загальна площа: 123 га;

Цільове призначення: промисловість

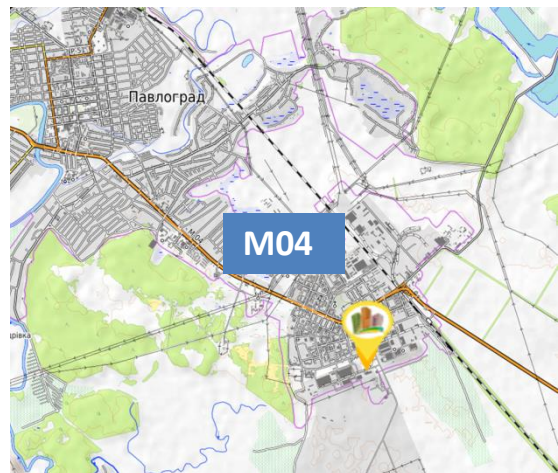
Кадастровий номер: 1212400000:03:021:0078;
1212400000:03:021:0081

Розпорядник: Фізична особа (договір оренди)

Орендна плата: \$ 1,3 м²/рік

- **міжнародна автодорога: М04** – 1,5 м;
- **вантажно-пасажирська залізнична станція 4-го класу «Павлоград II»** – 3 км;
- **аеропорт «Дніпропетровськ»** – 91 км.

м. Павлоград,
Дніпропетровська область





Межівська ТГ

32

Промислове виробництво та логістика, площею 1 тис. м² (Межівська ТГ, Синельниківський район)

Опис об'єкта

Пропонуються складські приміщення та земельна ділянка

для розміщення промислового виробництва та/або логістичного центру. Територія об'єкту має:

- складські приміщення, площею 1080 м², що використовувались під зберігання промислової продукції;
- земельну ділянку, площею 3,7 га;
- підведену залізничну колію;
- під'їзну дорогу з асфальтобетону, шириною 8 м.

Технічні показники

Складські приміщення 1 080 м²

- **довжина** – 90 м
- **ширина** – 12 м
- **висота** – 3,5 м

Підлога бетон

Кількість поверхів – 1

Стан споруд – середній

Офісні приміщення - 336 м²

Орендна плата за об'єкт - \$ 66 м²/рік

Наявне підключення:

електроенергія - 40 кВт/год

водопостачання - 20 м³/год

водовідведення - 20 м³/год

газопостачання - 20 м³/год

Інтернет «Укрнет» - 30 Мбіт/с

Механізм співробітництва

- оренда/продаж

Ініціатор

Межівська селищна ТГ
www.mezhova.otg.dp.gov.ua





Межівська ТГ

33

Промислове виробництво та логістика, площею 1 тис. м² (Межівська ТГ, Синельниківський район)

Інженерна інфраструктура

Електроенергія: підстанція, «Межова 110/35/10» – 1,8 км, (ПАТ ДТЕК «Дніпрообленерго»).

Водопостачання: підключення – 0,5 км, (ДОКП «Межівський комунсервіс»).

Водовідведення, підключення – 0,5 км, централізоване.

Газопостачання газопровід Ø89 мм, 20 м³/год – 1 км; ГРС - 100 м³/год – 1,8 км.

Земельна ділянка

Загальна площа: 3,7 га

Цільове призначення: промисловість

Кадастровий номер: 1222655100:04:003:0001

Розпорядник: Межівська ТГ

Орендна плата: від \$ 1,1 до 1,8 м²/рік

Логістична інфраструктура

- **регіональні автошляхи:** Т 0406 – 0,01 км та Т 0428 – 2 км (з'єднання Е 50 та М 04);
- **підведена залізнична колія з виходом на Придніпровську залізничну ст. «Межова»** – 0,3 км;
- **європейський автошлях Е50** – 17 км; м. Дніпро – 164 км.

Місце розташування

смт Межова, Синельниківський район,
Дніпропетровська область.

Дніпропетровське інвестиційне агентство

Адреса:

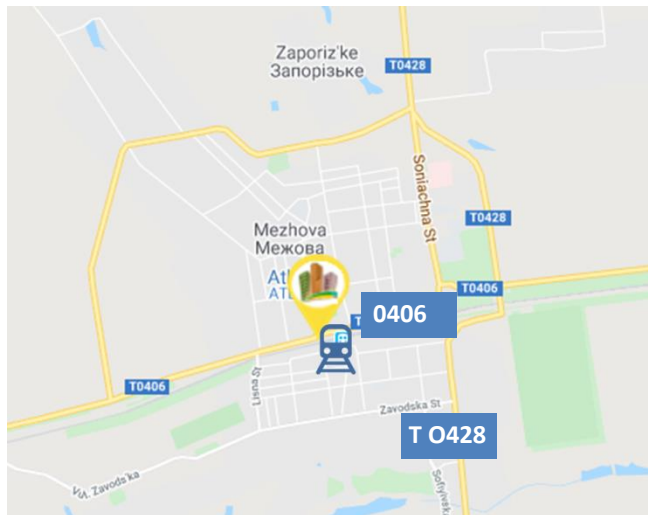
49004, Україна, м. Дніпро,
пр. О. Поля, 2, каб. 538

Web: www.dia.dp.gov.ua

Контактна особа: Савран Галина

Тел.: +38 056 742 86 34

E-mail: savran.dia@gmail.com





ПРОМИСЛОВІСТЬ

34

Виробничі площі, площею 1,7 тис. м²
м. Верхньодніпровськ

Опис об'єкта

Пропонується майновий комплекс будівель приватної власності із ремонтом та забезпеченою інфраструктурою для розміщення підприємства:

- виробничі площі 1 700 м², що є частиною виробничого цеху загальною площею 13 600 м² на якій планувався випуск гофротари;
 - 3 адміністративно-побутові приміщення: від 100 - 500 м²;
- В наявності 3 вантажні рампи. Під'їзна дорога з асфальту.
На сьогоднішній день зазначені виробничі площі не використовуються.

Технічні показники

Виробничі площі 1 700 м²

- висота стелі – 5,8 м;
- висота мезоніну – 2,9 м;
- довжина/ширина – 72 X 18 м;
- підлога – бетон;
- орієнтовна вартість оренди за 1 м² складає \$ 2.5



Механізм
співробітництва

довгострокова оренда.

Ініціатор

**Верхньодніпровська ТГ
та власник**
<https://vdn.otg.dp.gov.ua/>





ПРОМИСЛОВІСТЬ

35

Виробничі площі, площею 1,7 тис. м²
м. Верхньодніпровськ

Інженерна
інфраструктура

Електроенергія: 70 кВт/год.

Водопостачання/водовідведення, газопостачання, система опалення: в наявності та не потребує додаткових капіталовкладень.

Земельна ділянка

Загальна площа: 5,5 га.

Цільове призначення: землі промисловості.

Кадастровий номер: відсутній.

Розпорядник: в оренді.

Логістична
інфраструктура

Національний автошлях: Н 08 – 0,8 км.

Залізнична станція – 10,9 км;

м. Дніпро – 70 км, **м. Кам'янське** – 32 км,

м. Кривий Ріг – 138 км, **м. Кременчук** – 92 км.

Дніпропетровське інвестиційне агентство

Адреса: м.Дніпро, пр.О.Поля, 2, каб.538

Web: www.dia.dp.gov.ua

Контактна особа: Галина Савран

Тел.: +38 056 742 86 34

E-mail: savran.dia@gmail.com

Верхньодніпровська міська громада

Адреса: м. Верхньодніпровськ

Web: www.vdn.otg.dp.gov.ua

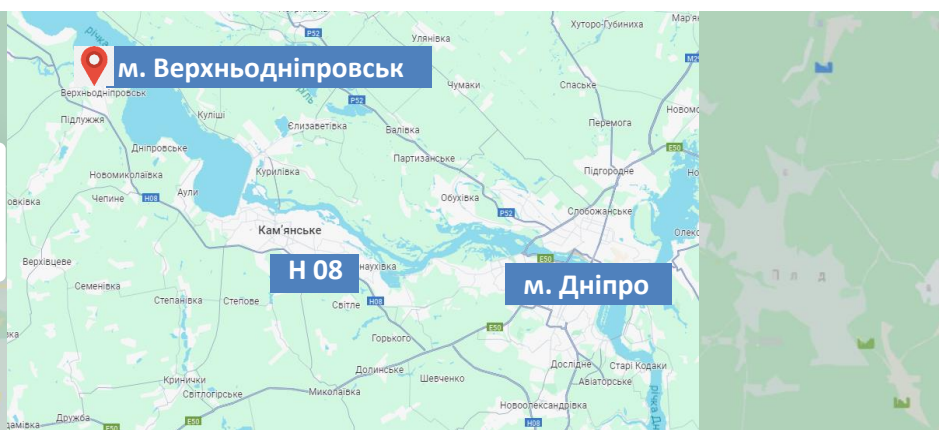
Контактна особа: Іванна Савченко

Тел.: +38 056 586 05 01

E-mail: vmiskrada@gmail.com

Місце знаходження

Верхньодніпровська ТГ
Кам'янський район



DIA

ДНІПРОПЕТРОВСЬКЕ
ІНВЕСТИЦІЙНЕ АГЕНТСТВО

WWW.DIA.DP.GOV.UA



ПРОМИСЛОВІСТЬ

36

Виробнича площа 944 м², м. Верхньодніпровськ

Опис об'єкта

Пропонується виробнича площа 944 м² (колишня друкарня) комунальної власності із забезпеченою інфраструктурою для розміщення підприємства.

В недіючих робочих цехах наявна вентиляція, присутній технічний ліфт для готової продукції. На сьогоднішній день на 1/6 площі розміщені орендарі, решта – не використовуються.

Будівля знаходиться в центральній частині міста. В наявності під'їзна дорога з асфальту.

Технічні показники

Виробничі площі 944 м²

- висота стелі – 3,4;
- довжина/ширина – 43,06 X 13,10 м;
- підлога – бетон/дошки.
- рік побудови – 1987
- кількість поверхів – 2.
- орієнтовна вартість оренди за 1 м² складає \$ 0,5-0,7



Механізм співробітництва

- **довгострокова оренда;**
- **продаж майна.**

Ініціатор

Верхньодніпровська ТГ
<https://vdn.otg.dp.gov.ua/>



ПРОМИСЛОВІСТЬ

37

Виробнича площа 944 м² , м. Верхньодніпровськ

Фото об'єкта

1-й поверх



2-й поверх





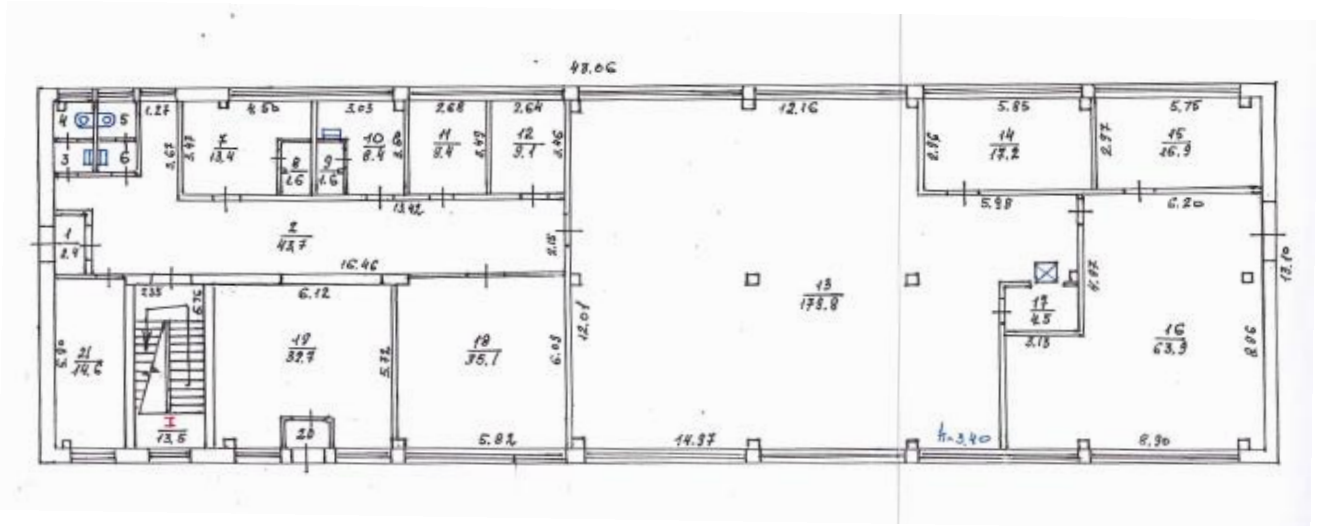
ПРОМИСЛОВІСТЬ

38

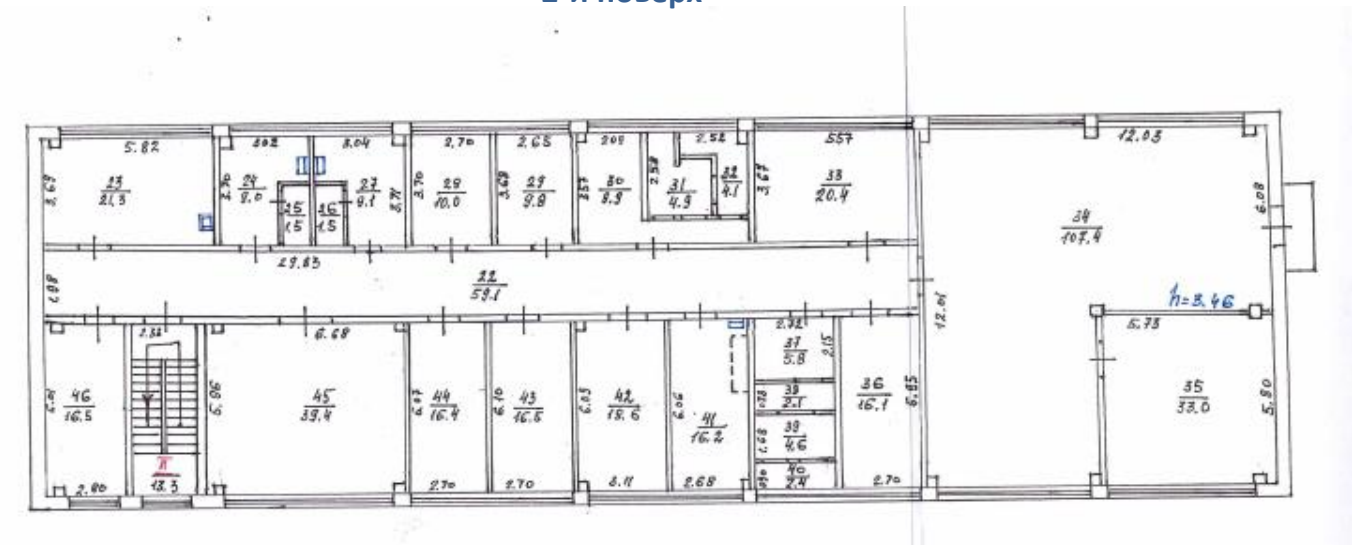
Виробнича площа 944 м², м. Верхньодніпровськ

Технічний паспорт
об'єкта

1-й поверх



2-й поверх





ПРОМИСЛОВІСТЬ

39

Виробнича площа 944 м², м. Верхньодніпровськ

**Інженерна
інфраструктура**

Електроенергія: наявна (потужність від 220-380 В)
Водопостачання/водовідведення: в наявності.

Земельна ділянка

Загальна площа: 0,15 га.
Цільове призначення: землі промисловості.
Кадастровий номер: 1221010100:09:003:0029.
Розпорядник: Верхньодніпровська ТГ.

**Логістична
інфраструктура**

Національний автошлях: Н 08 – 3,4 км.
Територіальний автошлях: Т 0446 – 0,25 км
Залізнична станція – 12 км;
м. Дніпро – 73 км, **м. Кам'янське** – 33 км,
м. Кривий Ріг – 140 км, **м. Кременчук** – 90,6 км.

Дніпропетровське інвестиційне агентство

Адреса: м.Дніпро, пр.О.Поля, 2, каб.538

Web: www.dia.dp.gov.ua

Контактна особа: Галина Савран

Тел.: +38 056 742 86 34

E-mail: savran.dia@gmail.com

Верхньодніпровська міська громада

Адреса: м. Верхньодніпровськ

Web: www.vdn.otg.dp.gov.ua

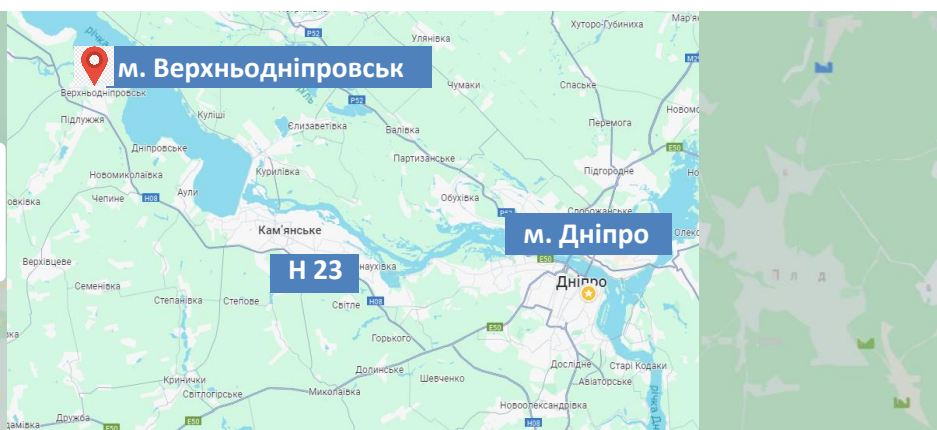
Контактна особа: Іванна Савченко

Тел.: +38 056 586 05 01

E-mail: vmiskrada@gmail.com

Місце знаходження

Верхньодніпровська ТГ
Кам'янський район



DIA

ДНІПРОПЕТРОВСЬКЕ
ІНВЕСТИЦІЙНЕ АГЕНТСТВО

WWW.DIA.DP.GOV.UA



ПРОМИСЛОВІСТЬ

40

Майновий комплекс будівель, площею 3,6 тис. м²
Криничанська ТГ, Кам'янського району

Опис об'єкта

Пропонується майновий комплекс будівель приватної власності, загальною площею 3 556,9 м², із забезпеченою інфраструктурою для розміщення підприємства:

- будівля виробничого приміщення, площею 735,2 м²;
- будівля для додаткових виробничих потреб, площею 572,4 м²;
- будівля майстерні, площею 437,9 м²;
- будівля складу, площею 1441,7 м²;
- адміністративна будівля, площею 281,1 м².

Комплекс розташований у промисловій зоні смт. Кринички. Має під'їзні шляхи та прохідну. Територія комплексу частково заасфальтована, огорожена парканом, є пункт охорони. На подвір'ї облаштовані та заасфальтовані площадки для паркування автотранспорту.

На сьогоднішній день зазначені виробничі площі не використовуються. Попереднє використання - виробництво поліпропіленових мішків.

Орієнтовна вартість оренди за 1 м² складає \$ 5

Технічні показники

Будівля виробничого приміщення (К-1), площею 735,2 м²

- висота стелі – 4,05 м, фундамент – металеві стовпи, стіни – металеві, покрівля – металева, перекриття – металеве, підлога – бетон.

Будівля для додаткових виробничих потреб (З-1), площею 572,4 м²

- висота стелі – 6,50 м, фундамент – металеві стовпи, стіни – металеві, покрівля – металева, перекриття – металеве, підлога – бетон.

Будівля майстерні (Б-1), площею 437,9 м²

- висота приміщень – 6,5 м, фундамент – залізобетон, стіни – з/б, покрівля – шифер, перекриття – залізобетонні, підлога – бетон; інженерне обладнання: електрика.

Будівля складу (В-1), площею 1441,7 м²

- висота приміщень – 5,0 м, фундамент – залізобетон, стіни – з/б, покрівля – металева, перекриття – залізобетонні, підлога – бетон; інженерне обладнання: електрика.

Адміністративна будівля (А-1), площею 281,1 м²

- висота приміщень – 4 м, фундамент – бетон, стіни – цегла, покрівля – шифер, перекриття – дерев'яне, підлога – дерев'яна; інженерне обладнання: електрика, водопровід, каналізація, газопровід, опалення – водяне.

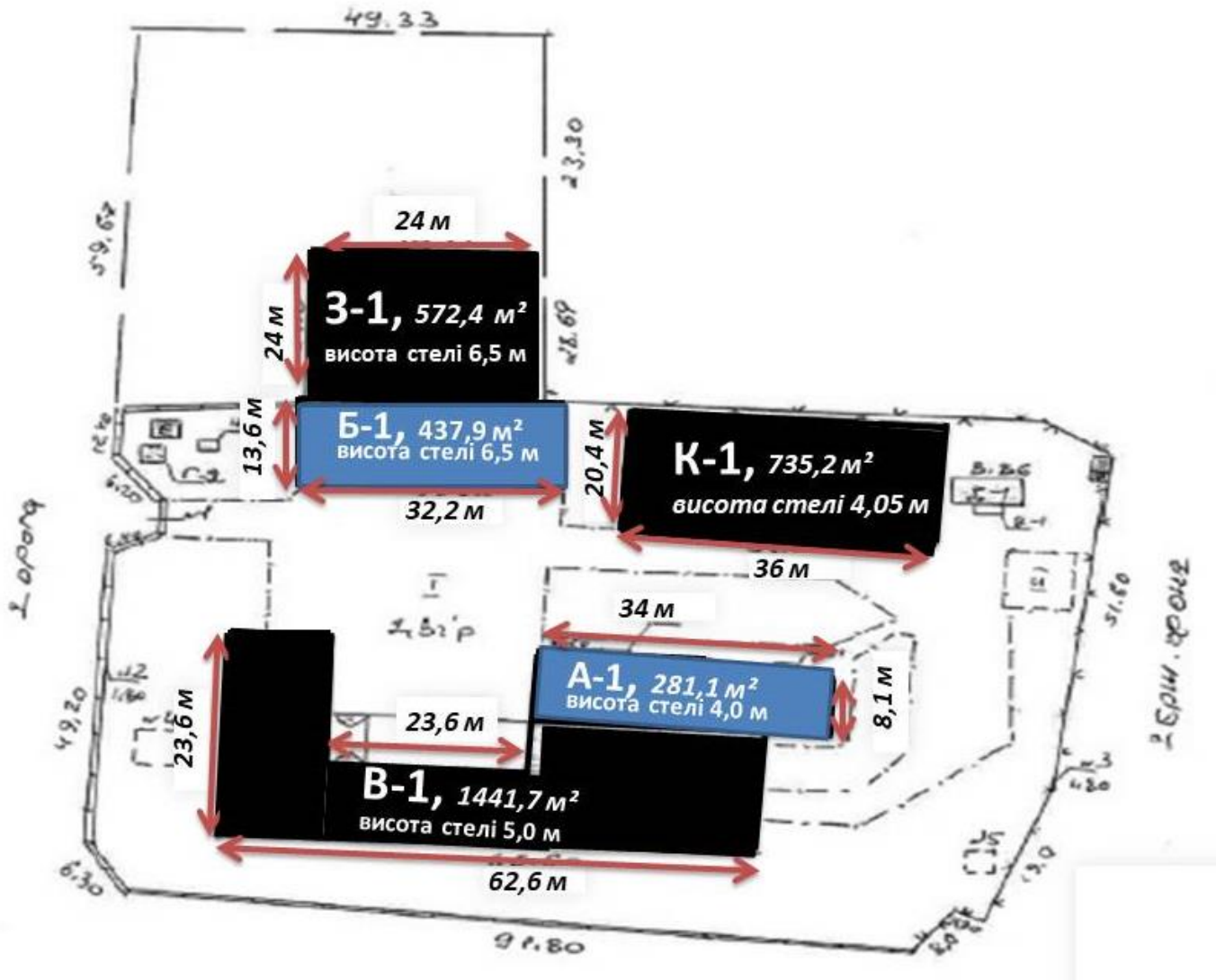


ПРОМИСЛОВІСТЬ

41

Майновий комплекс будівель, площею 3,6 тис. м²
Криничанська ТГ, Кам'янського району

План – схема
розташування будівель





ПРОМИСЛОВІСТЬ

42

Майновий комплекс будівель, площею 3,6 тис. м²
Криничанська ТГ, Кам'янського району

Фото об'єкта





ПРОМИСЛОВІСТЬ

43

Майновий комплекс будівель, площею 3,6 тис. м²
Криничанська ТГ, Кам'янського району

Механізм
співробітництва

Довгострокова оренда / продаж.

Ініціатор

Криничанська ТГ та власник <https://krin.otg.dp.gov.ua/>

Інженерна
інфраструктура

Електроенергія: 30 кВт, з можливістю збільшення до 400 кВт.
Водопостачання/водовідведення, система опалення:
в наявності.

Земельна ділянка

Загальна площа: 1,19 га.

Цільове призначення: землі промисловості.

Кадастровий номер: 1222055100:04:102:0765.

Розпорядник: в оренді.

Логістична
інфраструктура

Національний автошлях: Е 50 – 8,3 км.

Залізнична станція м.Кам'янське – 27,3 км;

м. Дніпро – 40 км, м. Кам'янське – 27 км,

Дніпропетровське інвестиційне агентство

Адреса: м.Дніпро, пр.О.Поля, 2, каб.538

Web: www.dia.dp.gov.ua

Контактна особа: Галина Савран

Тел.: +38 056 742 86 34

E-mail: savran.dia@gmail.com

Криничанська селищна громада

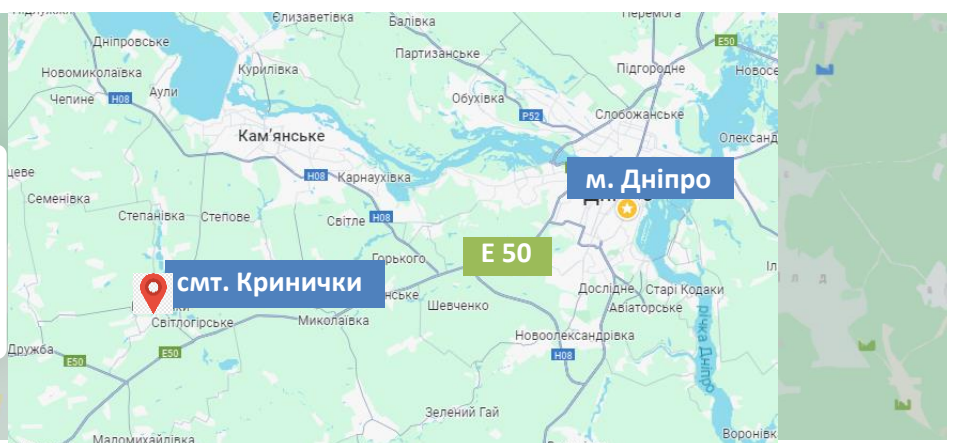
Адреса: смт. Кринички

Web: www.krin.otg.dp.gov.ua

E-mail: info@krin.otg.dp.gov.ua

Місце знаходження

Дніпропетровська обл,
Кам'янський р-н,
смт. Кринички, вул.
М.Грушевського



ПРОМИСЛОВІСТЬ

44

Цілісний майновий комплекс, площею 3 тис. м²
м. Перещепино

Опис об'єкта

Пропонується цілісний майновий комплекс будівель приватної власності, загальною площею 3 018 м² із ремонтом та забезпеченою інфраструктурою для розміщення підприємства:

- 2 гаражі, площею 502 м² та 345 м²;
- адміністративно-офісна будівля (2 поверхи), площею 434 м²;
- майстерня з підвалом (2 поверхи) площею 454 м² (виконано проєкт готелю 2-поверху (готовність 75 %);
- цех з виробництва, площею 349 м²;
- склад, площею 499 м², з офісним приміщенням 30 м² з опаленням - твердопаливний котел;
- склад, площею 74 м²;
- деревообробна майстерня, площею 257 м².

Технічні показники

Територія обгороджена парканом із залізобетонних плит. 90% території вкрито асфальтом, решта - зелені насадження (фруктові дерева та горіхи).

В наявності під'їзна дорога з асфальту.

На сьогоднішній день майновий комплекс частково здається в оренду.



Механізм співробітництва

- довгострокова оренда;
- продаж майна.

Ініціатор

Перещепинська ТГ та власник
<https://pereschepynske.otg.dp.gov.ua/>

ПРОМИСЛОВІСТЬ

45

Цілісний майновий комплекс, площею 3 тис. м²
м. Перещепино

Інженерна
інфраструктура

Електроенергія: 35 кВт, з можливістю збільшення потужності.
Власна котельня (74 м²) та сонячний колектор 5,4 кВт.

Водопостачання/ водовідведення: централізоване.

Газопостачання: в наявності.

Система опалення: змішана.

Земельна ділянка

Загальна площа: 1,5 га.

Цільове призначення: землі промисловості.

Кадастровий номер: присвоєні.

Розпорядник: в оренді на 49 років.

Логістична
інфраструктура

Національний автошлях: М 18 – 0,01 км.

Залізнична станція – 5,8 км;

м. Дніпро – 72 км, **м. Полтава** – 125 км,

м. Харків – 150 км, **м. Кременчук** – 177 км.

Дніпропетровське інвестиційне агентство

Адреса: м.Дніпро, пр.О.Поля, 2, каб.538

Web: www.dia.dp.gov.ua

Контактна особа: Галина Савран

Тел.: +38 056 742 86 34

E-mail: savran.dia@gmail.com

Перещепинська міська громада

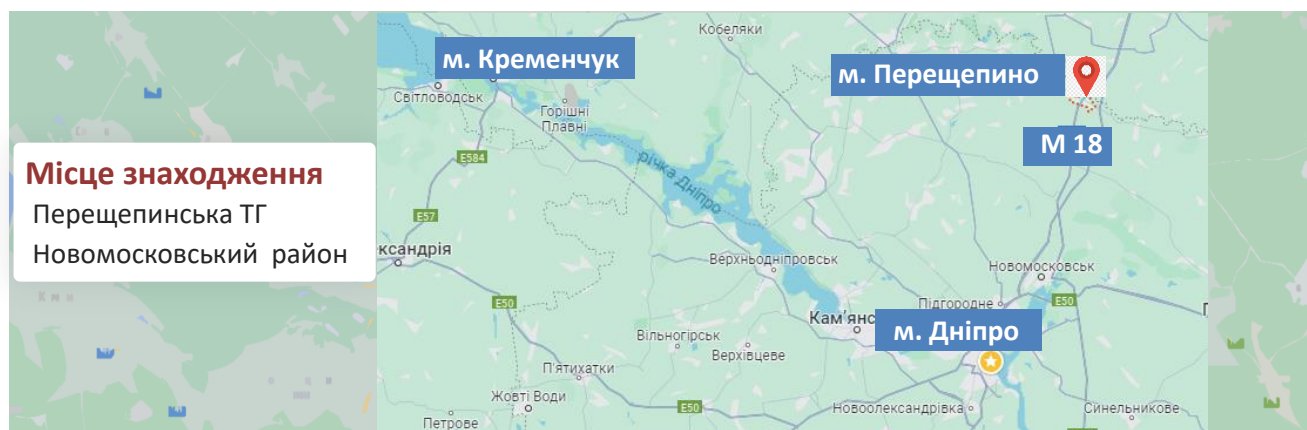
Адреса: м. Перещепино

Web: www.pereschepynske.otg.dp.gov.ua

Контактна особа: Світлана Булава

Тел.: +38 056 939 19 90

E-mail: info@pereschepynske.otg.dp.gov.ua





ПРОМИСЛОВІСТЬ

46

Виробничі площі 1,3 тис. м²
м. П'ятихатки

Опис об'єкта

Пропонується майновий комплекс будівель приватної власності із забезпеченою інфраструктурою для розміщення підприємства:

- виробничий корпус , площею 1 323 м²;
- адміністративний корпус, площею 136 м²;
- 2 виробничі приміщення, площею 198 м² та 500 м².

В наявності під'їзна дорога з асфальту. На сьогоднішній день майновий комплекс не використовується. Попереднє використання – виготовлення металопластикових вікон, автотранспортне підприємство.

Технічні показники

Виробничі площі 1 323 м²

- висота стелі – від 3 до 5 м;
- підлога – бетон, наявні ремонтні ями, що використовувались для здійснення технічного обслуговування та ремонту автомобілів.
- кількість поверхів – 2 з добудовою в 1 поверх (гаражі).



Механізм співробітництва

- **довгострокова оренда;**
- **продаж майна.**

Ініціатор

П'ятихатська ТГ та власник
<https://pyatihmr.dp.gov.ua/#!>



ПРОМИСЛОВІСТЬ

47

Виробничі площі 1,3 тис. м²
м. П'ятихатки

Інженерна
інфраструктура

Електроенергія: 10000 кВ, власна трансформаторна підстанція.

Водопостачання – свердловина.

Земельна ділянка

Загальна площа: 1,29 га.

Цільове призначення: землі промисловості.

Кадастровий номер: присвоєні.

Розпорядник: в оренді.

Логістична
інфраструктура

Національний автошлях: Е 50 – 1 км;

Регіональний автошлях: Р 74 – 0,05 км;

Залізнична станція – 1,6 км, залізнична гілка на відстані 280 м;

м. Дніпро – 109 км, **м. Кам'янське** – 86,6 км,

м. Кривий Ріг – 70 км, **м. Жовті Води** – 24 км.

Дніпропетровське інвестиційне агентство

Адреса: м. Дніпро, пр. О. Поля, 2, каб. 538

Web: www.dia.dp.gov.ua

Контактна особа: Галина Савран

Тел.: +38 056 742 86 34

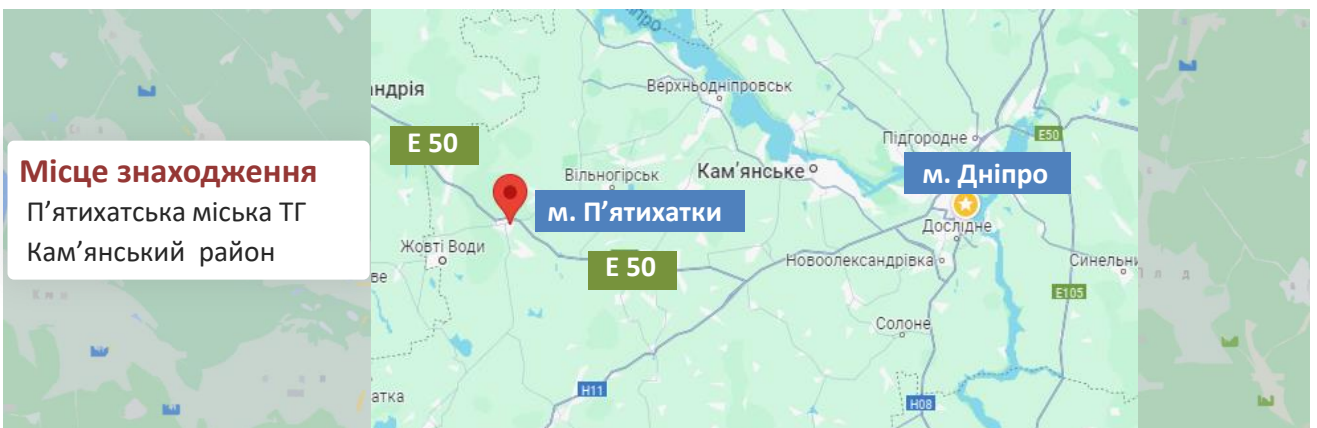
E-mail: savran.dia@gmail.com

П'ятихаткська міська громада

Адреса: м. П'ятихатки

Web: www.pyatihmr.dp.gov.ua

E-mail: info@pyatihmr.dp.gov.ua



DIA

ДНІПРОПЕТРОВСЬКЕ
ІНВЕСТИЦІЙНЕ АГЕНТСТВО

WWW.DIA.DP.GOV.UA



ПРОМИСЛОВІСТЬ

48

Складський комплекс будівель, загальною площею 2,9 тис. м²
Царичанська ТГ, Дніпровського району

Опис об'єкта

Пропонується складський комплекс будівель приватної власності, загальною площею 2 858 м², із забезпеченою інфраструктурою для розміщення підприємства:

- будівля складу-ангару №1, площею 451,4 м²;
- будівля складу-ангару №2, площею 170,6 м²;
- складське приміщення №1, площею 1 126 м²;
- складське приміщення №2, площею 1 110 м².

Комплекс має під'їзну дорогу з асфальту. Територія комплексу частково заасфальтована, огорожена парканом. На подвір'ї заасфальтовані площадки для паркування автотранспорту.

Попереднє використання - розміщення складських приміщень.

Орієнтовна вартість оренди за 1 м² складає \$ 0,5

Технічні показники

Будівля складу-ангару №1, площею 451,4 м²

- висота стелі – 4,3 м, покриття підлоги – асфальтобетон, довжина/ширина – 36,9 X 12,5 м.

Будівля складу-ангару №2, площею 170,6 м²

- висота стелі – 4,3 м, покриття підлоги – асфальтобетон, довжина/ширина – 26,45 X 6,5 м.

Складське приміщення №1, площею 1 126 м²

- висота стелі – 5,5 м, покриття підлоги – асфальтобетон, довжина/ширина – 61,2 X 18,4 м.

Складське приміщення №2, площею 1 110 м²

- висота стелі – 5,5 м, покриття підлоги – асфальтобетон, довжина/ширина – 61,0 X 18,2 м.

Механізм співробітництва

Довгострокова оренда

Ініціатор

Царичанська ТГ та власник
<https://tsarichanka-gromada.gov.ua/>



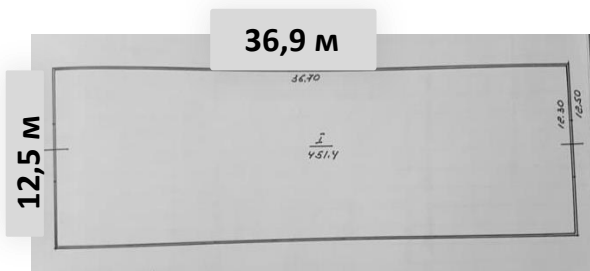
ПРОМИСЛОВІСТЬ

49

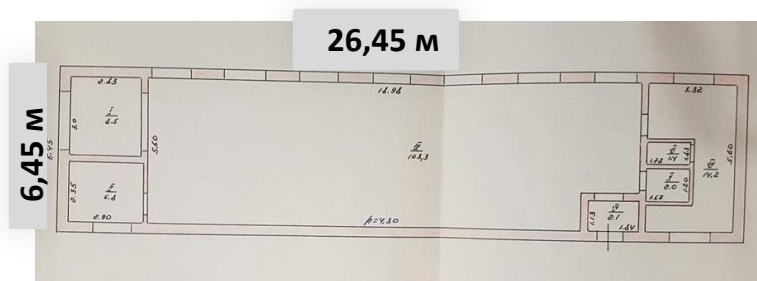
Складський комплекс будівель, загальною площею 2,9 тис. м²
Царичанська ТГ, Дніпровського району

Технічний паспорт
об'єкта

Будівля складу-ангару №1, 451,4 м²



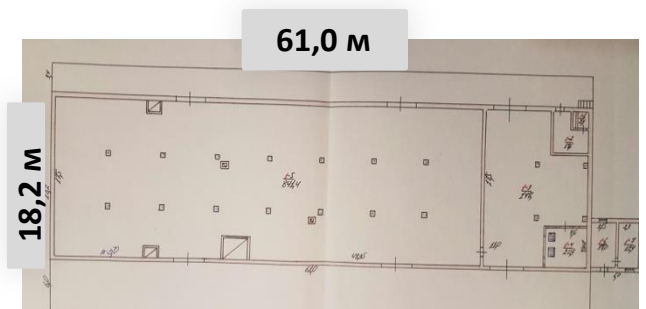
Будівля складу-ангару №2, 170,6 м²



Складське приміщення №1, 1 126 м²



Складське приміщення №2, 1 110 м²





ПРОМИСЛОВІСТЬ

50

Складський комплекс будівель, загальною площею 2,9 тис. м²
Царичанська ТГ, Дніпровського району

Фото об'єкта





ПРОМИСЛОВІСТЬ

51

Складський комплекс будівель, загальною площею 2,9 тис. м²
Царичанська ТГ, Дніпровського району

Інженерна
інфраструктура

Електроенергія: 100 кВт, середній клас.

Водопостачання: свердловина, об'ємом 4 м³/год.

Водовідведення: в наявності.

Газопостачання: наявне місце забезпечення газової потужності на території розміщення складських приміщень, але потребує прокладання внутрішніх газових мереж.

Земельна ділянка

Загальна площа: 0,8 га.

Цільове призначення: землі промисловості.

Кадастровий номер: 1225655100:01:003:0459.

Розпорядник: в оренді.

Логістична
інфраструктура

Національний автошлях: М 22 – 43 км.

Регіональний автошлях: Р 52– 0,9 км.

Залізнична станція м. Кам'янське – 67 км;

м. Дніпро – 86 км, **м. Кременчук** – 101 км,

Дніпропетровське інвестиційне агентство

Адреса: м.Дніпро, пр.О.Поля, 2, каб.538

Web: www.dia.dp.gov.ua

Контактна особа: Галина Савран

Тел.: +38 056 742 86 34

E-mail: savran.dia@gmail.com

Царичанська ТГ

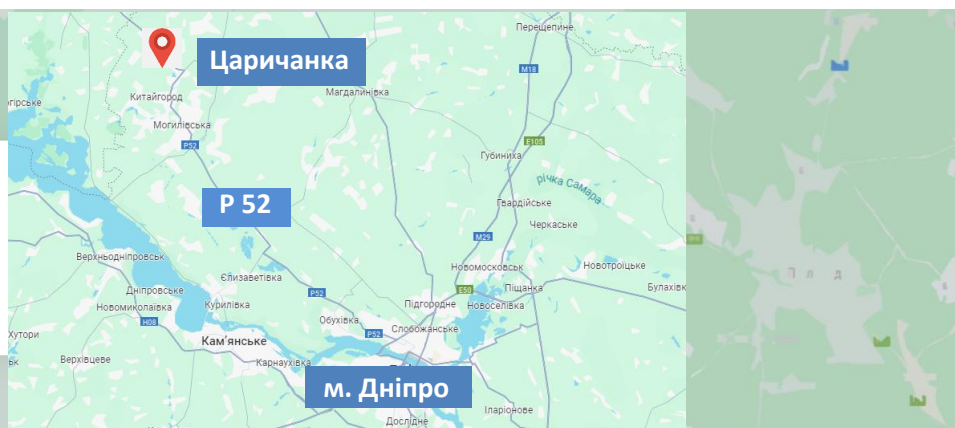
Адреса: Царичанська ТГ

Web: www.tsarichanka-gromada.gov.ua

mail: tsarpossovet@gmail.com

Місце знаходження

Дніпропетровська обл,
Дніпровський район,
селище Царичанка,
вул.Царичанська



ПРОМИСЛОВІСТЬ

52

Виробничі площі 11 368 м², м. Дніпро

Опис об'єкта

Пропонуються виробничі площі в обсязі 11 368 м², приватної власності із забезпеченою інфраструктурою для розміщення підприємства. Ці площі розділені на секції: 1 322 м², 3 913 м² та 6 133 м².

Виробничі площі пропонуються у офісно-логістичному комплексі «Комбайновий», що знаходиться в 3 км від центру міста, у промисловій зоні, яка має зручні автомобільні та залізничні під'їзні колії.

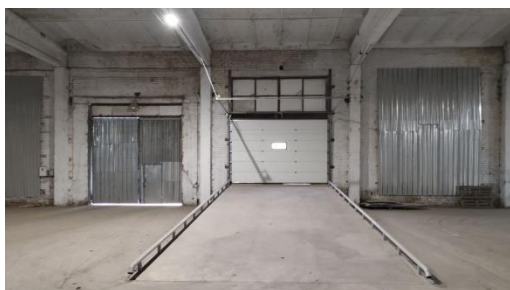
Логістичний комплекс являє собою окрему будівлю площею 32 800 м².

Об'єкт оснащений спеціальними майданчиками з рампами, які забезпечують зручні умови для завантаження та розвантаження товарів.

Технічні показники

Виробничі площі 1 322 м², 3 913 м², 6 133 м²

- висота стелі: 6,8 м (для зниження висоти стелі, покращення акустичних властивостей приміщення та зменшення тепловтрат можна установити промислову натяжну стелю);
- сітка колон: 6,0*18,0 м (відстань між колонами в одному напрямку становить 6 м, а в іншому — 18 м);
- площа рампи 99 м²;
- фундаменти: залізобетонні монолітні;
- каркас будівлі: металеві конструкції;
- огорожувальні конструкції: стінові панелі;
- «сендвіч набірний» з мінераловатним утеплювачем / цегла;
- покрівля: м'яка з гідроізоляцією;
- підлоги складу: бетонні з антипиловим;
- покриттям, навантаження на підлогу 6 т/м²;
- орієнтовна вартість оренди за 1 м² складає \$3,7, оренда рампи: \$0,6

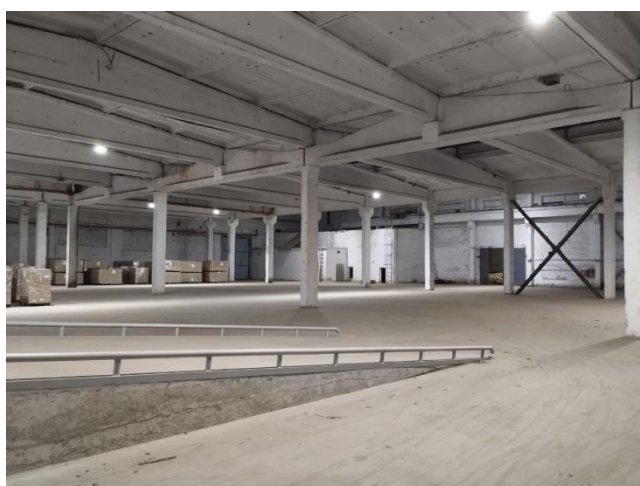


Механізм співробітництва

Ініціатор

довгострокова оренда

власник

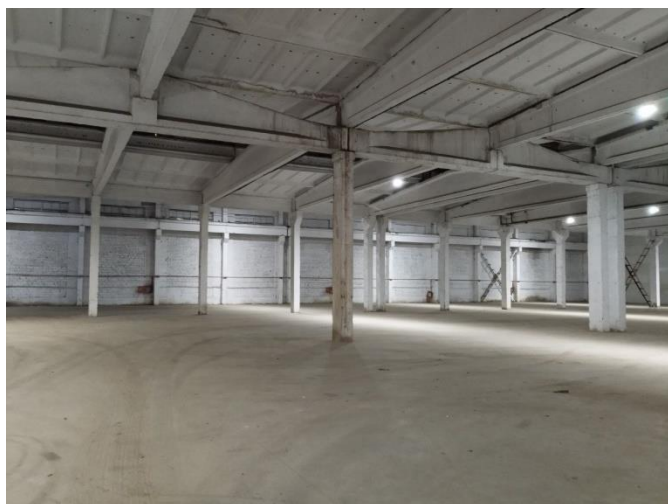
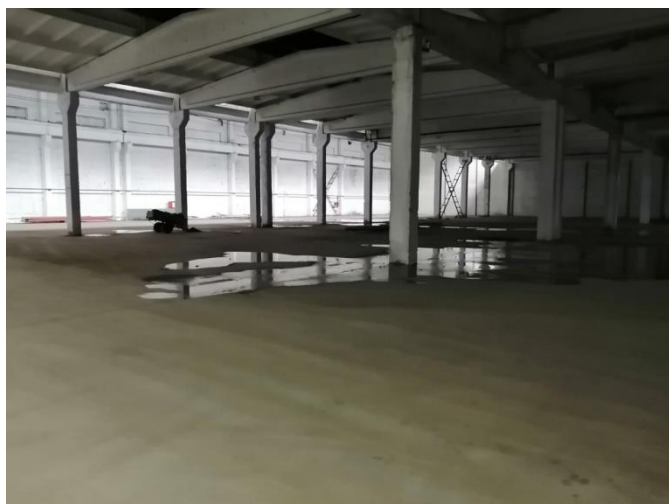
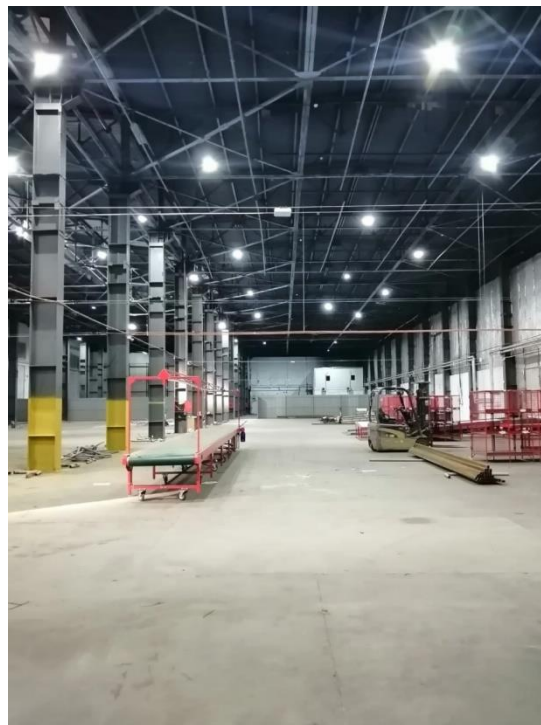


ПРОМИСЛОВІСТЬ

53

Виробничі площі 11 368 м², м. Дніпро

Фото об'єкта

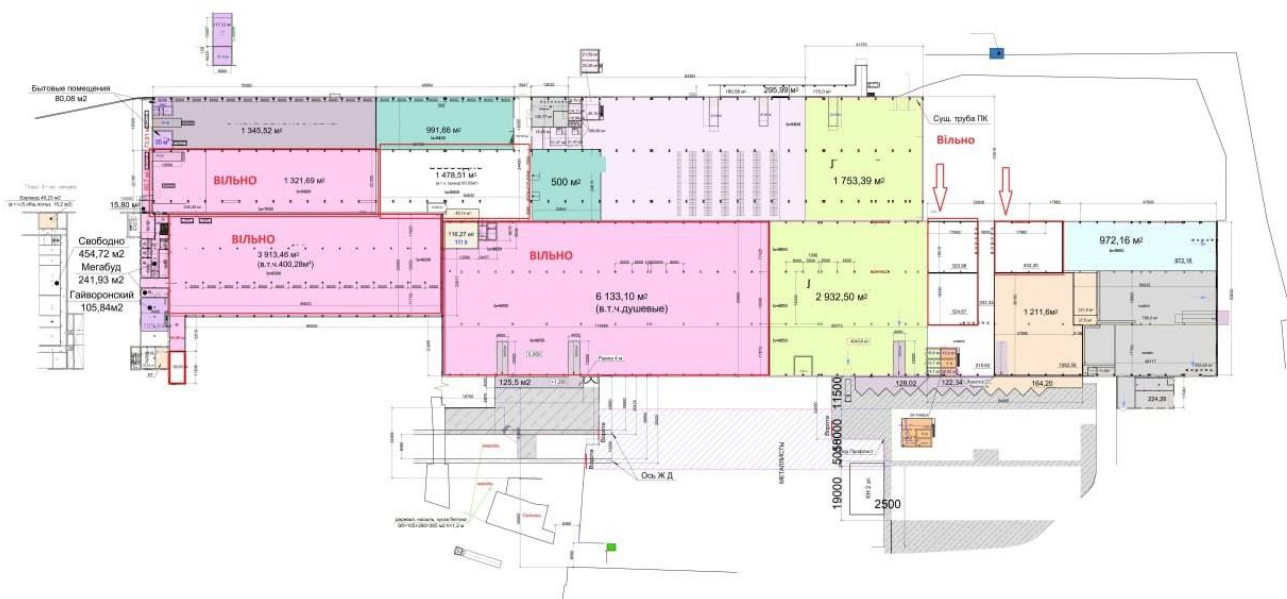


ПРОМИСЛОВІСТЬ

54

Виробничі площі 11 368 м², м. Дніпро

Технічний паспорт
об'єкта



Вільні виробничі площі що пропонуються до оренди

ПРОМИСЛОВІСТЬ

55

Виробничі площі 11 368 м², м. Дніпро

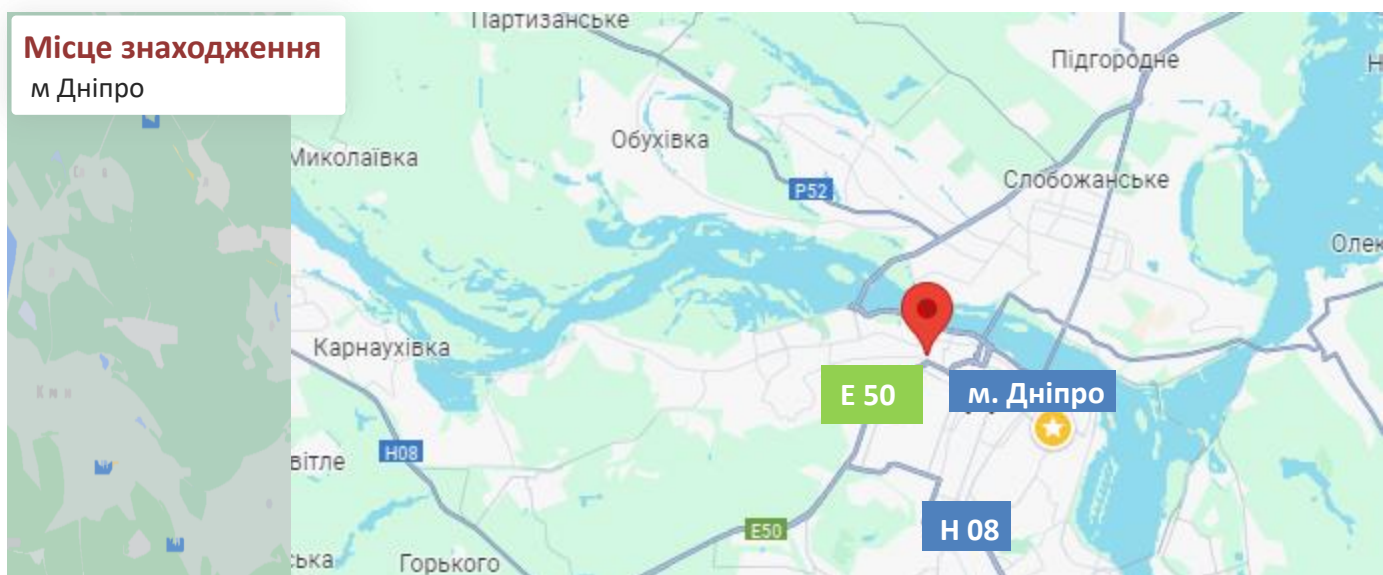
**Інженерна
інфраструктура**

Електроенергія: наявна (потужність 50 кВт)
Водопостачання/водовідведення: в наявності.

**Логістична
інфраструктура**

Національний автошлях: Е 50 – 2 км.
**Пасажирська позакласна, головна залізнична станція
«Дніпро-Головний»** – 3 км (по Е50);
м. Кам'янське – 36,3 км (по Н08),
м. Кривий Ріг – 145 км (по Н11),
м. Кременчук (Полтавська обл) – 153 км (по Н08).

Місце знаходження
м Дніпро



Дніпропетровське інвестиційне агентство

Адреса: м.Дніпро, пр.О.Поля, 2, каб.538

Web: www.dia.dp.gov.ua

Контактна особа: Галина Савран

Тел.: +38 056 742 86 34

E-mail: savran.dia@gmail.com

ПРОМИСЛОВІСТЬ

56

Виробничі площі 10 000 м², м. Дніпро

Опис об'єкта

Пропонуються виробничі площі 10 000 м², приватної власності із забезпеченою інфраструктурою для розміщення підприємства.

Виробничі площі знаходяться на цокольному поверсі. Об'єкт після реконструкції повністю оновлений і оснащений цілодобовим освітленням зі спеціалізованими лампами денного світла. Стеля в цоколі тепла завдяки пекарному заводу, що розташований вище.

Об'єкт має облаштований спеціальний майданчик, що забезпечує зручні умови для завантаження та розвантаження товарів.

Об'єкт має під'їзну дорогу з асфальтовим покриттям та залізничну колію, розташовану на відстані 50 метрів, що забезпечує зручну логістику для транспортування вантажів.

Технічні показники

Виробнича площа 10 000 м²

- висота стелі від 4 м (до ригеля – 4 м, ребра плити – 4,4 м, плити – 4,8 м);
- довжина і ширина приміщення дозволяють вибрати необхідну площу для розташування виробничих потужностей, наприклад 48 X 31 м;
- підлога – антипил;
- цокольний поверх після реконструкції;
- виконується реконструкція, строк закінчення – липень 2024 р;
- **орієнтовна вартість оренди за 1 м² складає \$2,25**



Механізм співробітництва

- **довгострокова оренда;**
- **продаж майна.**

Ініціатор

власник

ПРОМИСЛОВІСТЬ

57

Виробничі площі 10 000 м², м. Дніпро

Фото об'єкта

Цокольний поверх



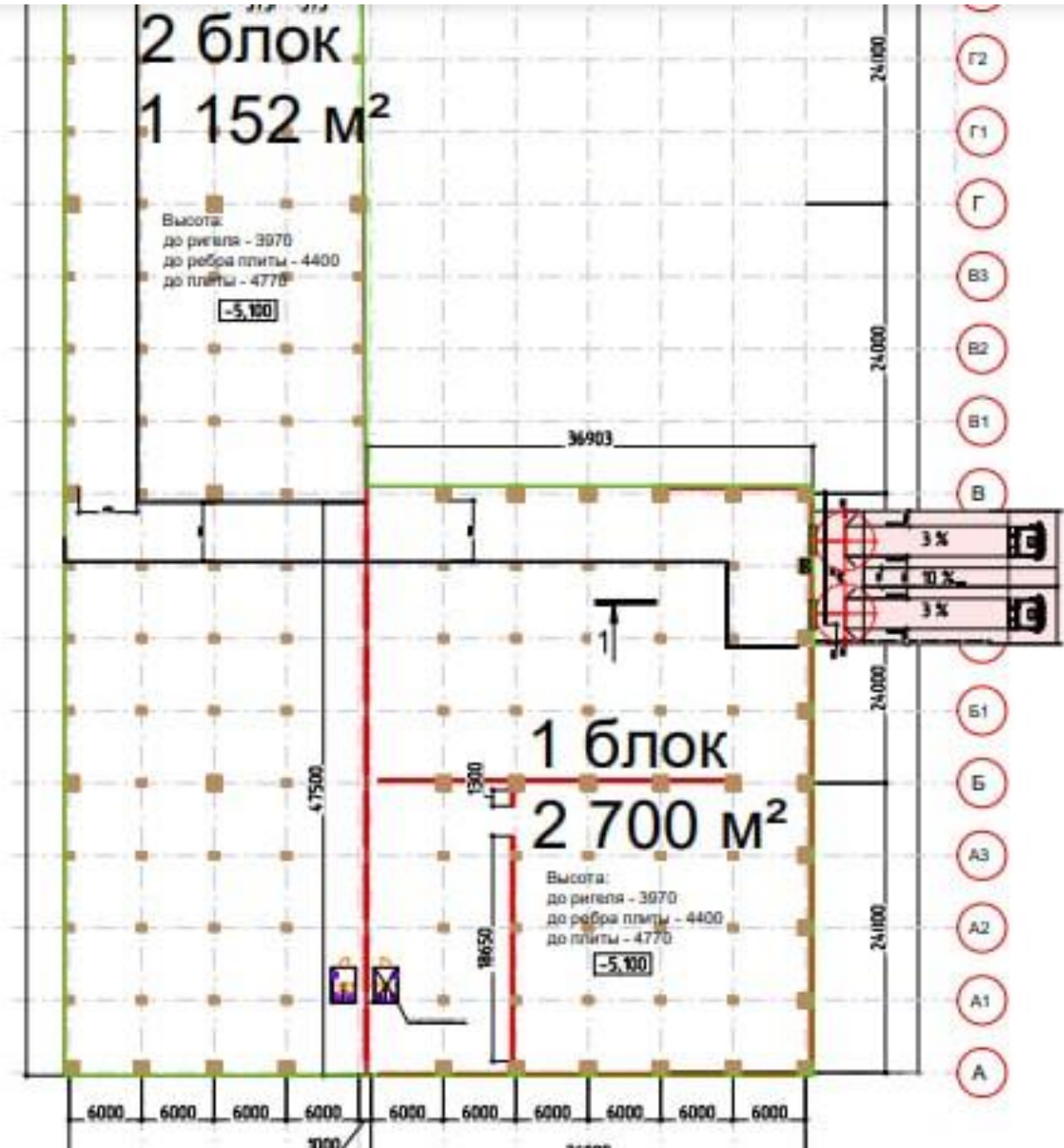
ПРОМИСЛОВОСТЬ

58

Виробничі площі 10 000 м², м. Дніпро

Технічний паспорт
об'єкта

Цокольний поверх



ПРОМИСЛОВІСТЬ

59

Виробничі площі 10 000 м², м. Дніпро

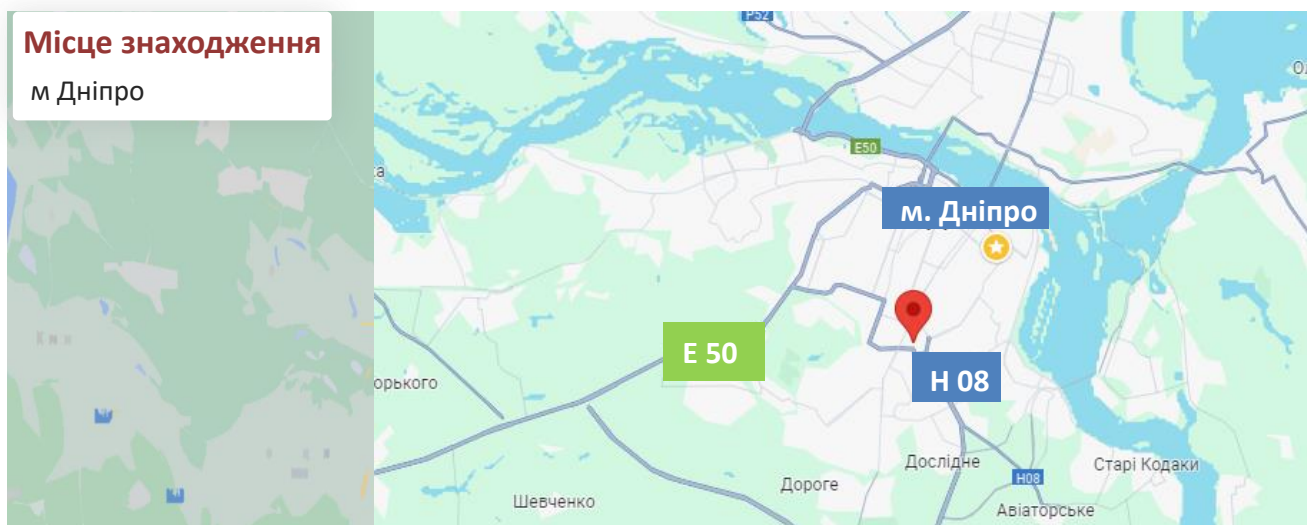
Інженерна
інфраструктура

Електроенергія: наявна (потужність 7 МВт)
Водопостачання/водовідведення: в наявності.

Логістична
інфраструктура

Національний автошлях: Н 08 – 0,5 км.
Територіальний автошлях: Т 0421 – 0,9 км
**Вузлова вантажно-пасажирська залізнична станція
«Зустрічний»** – 4,4 км;
м. Кам'янське – 40,7 км (по Н11/Е50/М04 і Н08),
м. Кривий Ріг – 143 км (по Н11),
м. Кременчук (Полтавська обл) – 158 км (по Н08).

Місце знаходження
м Дніпро



Дніпропетровське інвестиційне агентство

Адреса: м.Дніпро, пр.О.Поля, 2, каб.538

Web: www.dia.dp.gov.ua

Контактна особа: Галина Савран

Тел.: +38 056 742 86 34

E-mail: savran.dia@gmail.com

ПРОМИСЛОВІСТЬ



Виробничі площі 1 550 м² , м. Дніпро

Опис об'єкта

Пропонуються виробничі площі 1 550 м², приватної власності із забезпеченою інфраструктурою для розміщення підприємства:

- 2 цехи, площею 813 м² та 488 м²;
- 2 майстерні, 2 підсобних приміщення, сходи, комора, загальною площею 236 м²

Об'єкт знаходиться у промисловій зоні міста, має під'їзну дорогу з асфальтовим покриттям та залізничну колію, розташовану на відстані 50 метрів, що забезпечує зручну логістику для транспортування вантажів.

На сьогоднішній день зазначені виробничі площі орендуються та пропонуються для продажу.

Технічні показники

Цех 1, площею 813 м²

- висота стелі – 8,1 м;
- довжина/ширина – 37,7 X 24 м;
- підлога – бетон.

Цех 2, площею 488 м²

- висота стелі – 4 м;
- довжина/ширина – 42,2 X 12 м;
- підлога – бетон.

Механізм співробітництва

Продаж
Вартість \$ 320 тис

Ініціатор

Власник

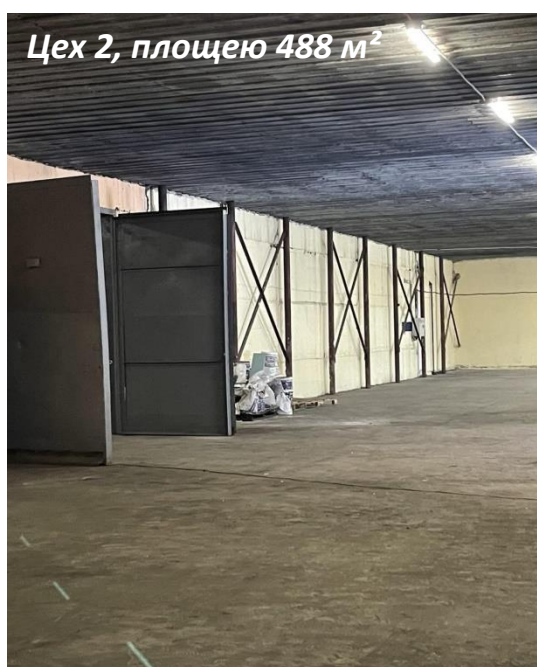
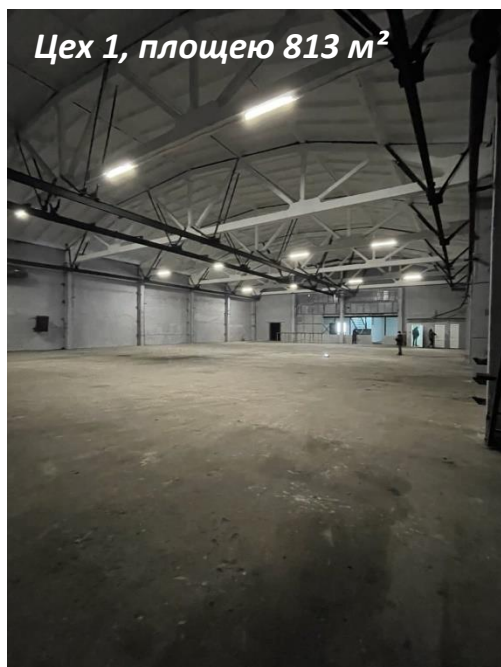


ПРОМИСЛОВІСТЬ

61

Виробничі площі 1 550 м² , м. Дніпро

Фото об'єкта



ПРОМИСЛОВІСТЬ

63

Виробничі площі 1 550 м² , м. Дніпро

**Інженерна
інфраструктура**

Електроенергія: наявна (потужність 180 кВт)
Водопостачання/водовідведення: в наявності.

**Логістична
інфраструктура**

Національний автошлях: Е 50 – 8,7 км. (по Т0410)

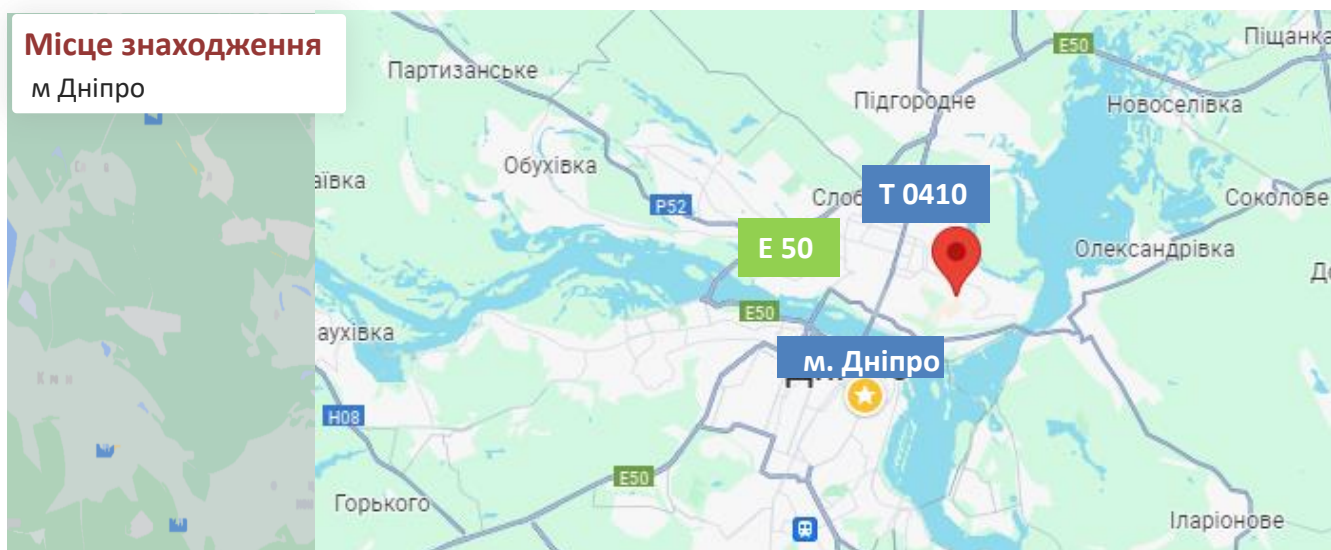
Територіальний автошлях: Т 0410 – 4 км

м. Кам'янське – 52 км (по Е50 і Н08),

м. Кривий Ріг – 154 км (по Е50 і Н11),

м. Кременчук (Полтавська обл) – 169 км (по Н08).

Місце знаходження
м Дніпро



Дніпропетровське інвестиційне агентство

Адреса: м.Дніпро, пр.О.Поля,2, каб.538

Web: www.dia.dp.gov.ua

Контактна особа: Галина Савран

Тел.: +38 056 742 86 34

E-mail: savran.dia@gmail.com

Виробничо-складські приміщення, загальною площею 1,2 тис. м² м. Кривий Ріг

Опис об'єкта

Пропонуються комплекс споруд, загальною площею 1,2 тис. м² приватної власності із забезпеченою інфраструктурою для розміщення підприємства, що включає:

- адміністративно-виробничий корпус, площею 658, м²;
- виробниче приміщення, площею 180 м²;
- складське приміщення, площею 281 м² та висотою до стелі - 5м.

Площа приміщень, які можуть бути використані під виробництво складає 838 м².

Технічні показники

Адміністративно-виробничий корпус, площею 658 м²

- висота стелі – 6 м;
- підлога – плитка;
- стіни та стеля утеплені та обшиті профлістом.

Виробниче приміщення, площею 180 м²

- висота стелі – 6,4 м;
- підлога – плитка;
- відкритий склад під навісом з профліста, площею 120 м², висотою 8,2 м.



Механізм співробітництва

- **довгострокова оренда: орієнтовна вартість оренди всього комплексу складає \$ 1,3 тис ;**
- **продаж майна: вартість всього комплексу складає \$ 160 тис.**

Ініціатор

Криворізька міська ТГ та власник

Виробничо-складські приміщення, загальною площею 1,2 тис. м² м. Кривий Ріг

Інженерна інфраструктура

Електроенергія: 50 кВт (є можливість збільшення потужності)

Водопостачання/ водовідведення: централізоване.

Опалювання: твердопаливний котел.

Земельна ділянка

Загальна площа: 0,5 га.

Цільове призначення: землі промисловості.

Розпорядник: Криворізька міська ТГ.

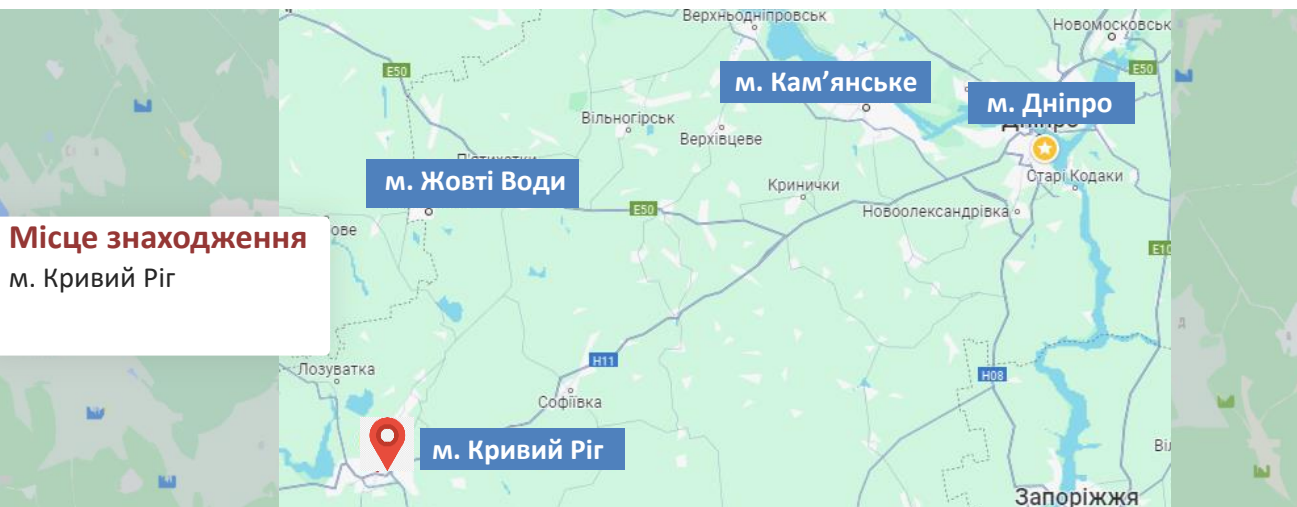
Логістична інфраструктура

Національний автошлях: Н 11 – 1,5 км.

Залізнична станція «Мудрьона» – 4,2 км;

м. Дніпро – 149 км (по Н 11), **м. Кам'янське** – 132 км (по Н 11),

м. Кропивницький – 122 км (по Н 11), **м. Жовті Води** – 68 км (по Р74).



Місце знаходження
м. Кривий Ріг

Дніпропетровське інвестиційне агентство

Адреса: м.Дніпро, пр.О.Поля, 2, каб.538

Web: www.dia.dp.gov.ua

Контактна особа: Галина Савран

Тел.: +38 056 742 86 34

E-mail: savran.dia@gmail.com

Виробничо-складські приміщення, загальною площею 1,4 тис. м², м. Кривий Ріг

Опис об'єкта

Пропонуються комплекс споруд, загальною площею 1,4 тис. м² приватної власності із забезпеченою інфраструктурою для розміщення підприємства, що включає:

- 3-х поверхову будівлю з виробничими приміщеннями, загальною площею 1105,8 м²;
- 2 склади, загальною площею 110,5 м²;
- 2 гаражі, площею 117 м² (має 3 бокси) та 55 м²;
- підсобка, площею 66,5 м².

Територія огорожена бетонним парканом, пункт КПП, двоє автоматичних воріт, внутрішній двір асфальтовано та викладено сучасною плиткою. В наявності окремий заїзд з автоматичними воротами до холодного складу. Також є паркувальний майданчик.

Технічні показники

Виробнича площа 3-х поверхової будівлі, загальною площею 1106 м²

- довжина/ширина будівлі – 35,6 X 12,86 м;
- кількість поверхів – 3;
- вантажний ліфт в наявності;

Будівля капітальної споруди, у відмінному стані, зовні утеплена, дах металочерепиця, зливово каналізація, вікна металопластикові.

Створено всі умови для комфортної роботи співробітників: у кабінетах та робочих цехах встановлені кондиціонери, на кожному поверсі санітарні вузли, душова, обладнаний обідній зал, світла засклена тераса.

Механізм співробітництва

- **довгострокова оренда: орієнтовна вартість оренди за 1 м² складає \$ 3,5;**
- **продаж майна: \$ 400 за 1 м².**

Ініціатор

Криворізька міська ТГ та власник

Виробничо-складські приміщення, загальною площею 1,4 тис. м²,
м. Кривий Ріг

Фото об'єкта



Виробничо-складські приміщення, загальною площею 1,4 тис. м², м. Кривий Ріг

Інженерна
інфраструктура

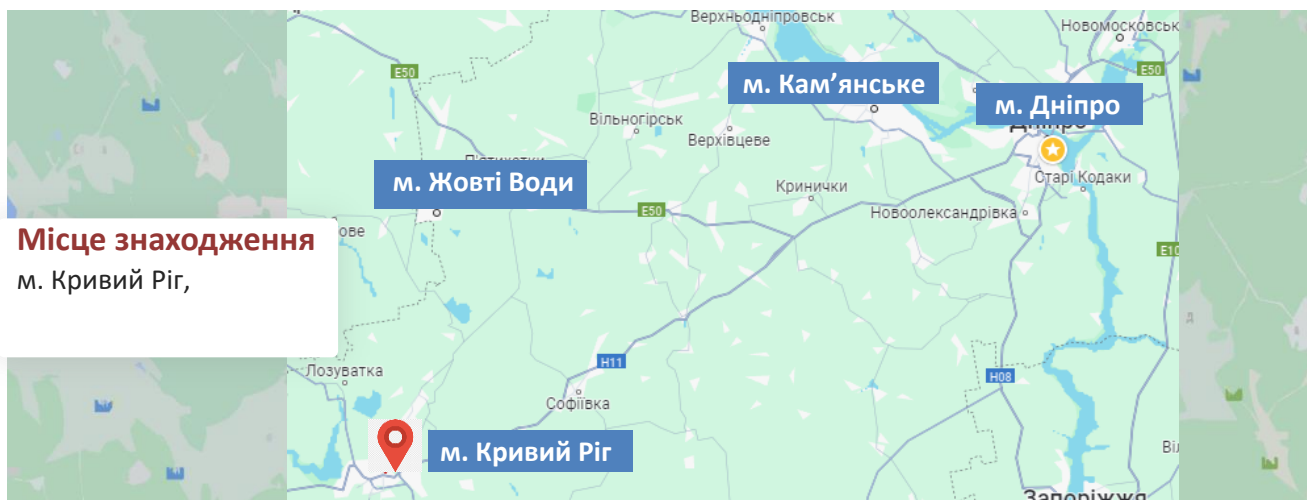
Електроенергія: 65кВт
Водопостачання/ водовідведення: централізоване.
Опалення: газове та твердопаливний котел (з топковими)
Компресорна: в наявності

Земельна ділянка

Загальна площа: 0,23 га.
Цільове призначення: землі промисловості.
Розпорядник: земельна ділянка в оренді.

Логістична
інфраструктура

Національний автошлях: Н 11 – 2,6 км.
Територіальний автошлях: Т 0446 – 0,25 км
Залізнична станція «Мудрьона» – 100 м;
м. Дніпро – 150 км (по Н 11), **м. Кам'янське** – 134 км (по Н 11),
м. Кропивницький – 122 км (по Н 11), **м. Жовті Води** – 68 км (по Р74).



Місце знаходження
м. Кривий Ріг,

Дніпропетровське інвестиційне агентство

Адреса: м.Дніпро, пр.О.Поля, 2, каб.538

Web: www.dia.dp.gov.ua

Контактна особа: Галина Савран

Тел.: +38 056 742 86 34

E-mail: savran.dia@gmail.com



Виробничі площі, площею 1,3 тис. м², м. Кривий Ріг

Опис об'єкта

Промислове підприємство ПОГ Криворізьке УВП УТОС в м. Кривий Ріг пропонує в оренду частину своїх площ для розміщення виробництва, загальною площею 1 283 м², що включає:

- 19 кімнат, площею від 12 м² до 96 м² (загальна площа 913,7 м²) на 3 поверсі будівлі, оснащений промисловим ліфтом;
- алюмінієвий ангар для складу, площею 369 м².
- орієнтовна вартість оренди за 1 м² складає \$ 1,25

Зазначене підприємство – є вітчизняним виробником світлотехнічної продукції. На сьогодні освоєно більш, ніж 180 найменувань світильників. Обсяг виробництва у 2023 р. – 16 299,0 тис. грн.

Технічні показники

Виробничі площі, що пропонуються 913,7 м²

- висота стелі – 3,98 м;
- довжина/ширина – 48,6 X 18,82 м;
- підлога – бетон;
- промисловий ліфт в наявності.

Ангар, 369 м²

- висота стелі – 5,6 м;
- довжина/ширина – 12,5 X 29,5 м;
- підлога – асфальт;
- в наявності 2 воріт.



Механізм співробітництва

Оренда

Ініціатор

Підприємство об'єднання громадян Криворізького учбово-виробничого підприємства Українського товариства сліпих (ПОГ Криворізьке УВП УТОС) <http://cputos.org.ua/uvp-utos/криворізьке-увп-утос/>



ПРОМИСЛОВІСТЬ

71

Виробничі площі, площею 1,3 тис. м²
м. Кривий Ріг

Інженерна
інфраструктура

Електроенергія: згідно договору - 500 кВа, фактично 215 кВа, клас 2.

Водопостачання/водовідведення: згідно договору - 3 258 м³/рік,
фактично - 660 м³/рік.

Газопостачання: на 5 місяців 111,66287 тис. м³.

Система опалення: власна котельня, водяна.

Земельна ділянка

Загальна площа: 2 га.

Цільове призначення: землі промисловості.

Кадастровий номер: 1211000000:08:106:0001.

Розпорядник: постійне користування ПОГ Криворізьке УВП УТОС
(державний акт на право постійного користування земельною ділянкою)

Національний автошлях: Н 11 – 3 км.

Залізнична станція «Мудрьона» – 6 км;

м. Дніпро – 151 км, **м. Жовті Води** – 73 км,

м. Кропивницький – 116 км.

Логістична
інфраструктура

Місце знаходження:

м. Кривий Ріг,
вул. Шмідта



Дніпропетровське інвестиційне агентство

Адреса: м.Дніпро, пр.О.Поля, 2, каб.538

Web: www.dia.dp.gov.ua

Контактна особа: Галина Савран

Тел.: +38 056 742 86 34

E-mail: savran.dia@gmail.com

Виробничо-складські приміщення, загальною площею 1,5 тис. м², м. Кривий Ріг (вул. Купріна)

Опис об'єкта

Пропонуються комплекс споруд, загальною площею 1,5 тис. м² приватної власності із забезпеченою інфраструктурою для розміщення підприємства, що включає:

- будівля для виробництва, загальною площею 896,5 м²;
- будівля складу, площею 425 м²;
- адміністративно-побутова будівля, площею 140 м²;

Територія об'єкта огорожена та обладнана під'їзними коліями. На території встановлено систему пожежної сигналізації та відеоспостереження, що забезпечує цілодобовий контроль. По периметру ділянки, а також у кожному цеху окремо, діє охоронна сигналізація.

Технічні показники

Будівля для виробництва, загальною площею: 896,5 м², що складається із:

- 2 виробничих приміщень (420 м² та 435 м²), що поєднані переходом. Висота стелі у виробничих приміщеннях – 4 м;
- адміністративно-побутового приміщення, площею 41 м². Висота стелі – 3,2 м.

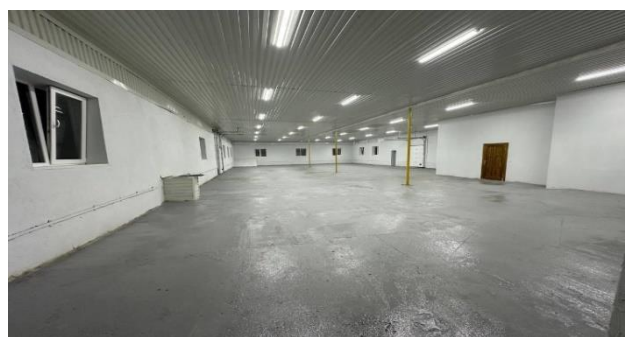
До приміщень забезпечено доступ з усіх сторін завдяки новим секційним воротам. Виробничі приміщення утеплені зовні, додатково утеплено і дах. Усі приміщення мають новий ремонт. Кількість поверхів у будівлі – 1.

Будівля складу, площею 425 м²

- висота стелі – 10,65 м;
- довжина/ширина – 39,4 X 10,8 м;
- кількість поверхів – 1.

Адміністративно-побутова будівля, площею 140 м²

- висота стелі – 10,65 м;
- довжина/ширина – 39,4 X 10,8 м;
- кількість поверхів – 2.



Механізм співробітництва

Орієнтовна вартість оренди за 1 м² складає: будівля для виробництва – \$3 та будівля складу \$2. Ціна вказана без ПДВ.

Ініціатор

Криворізька міська ТГ та власник

Виробничо-складські приміщення, загальною площею 1,5 тис. м² м. Кривий Ріг (вул. Купріна)

Інженерна інфраструктура

Електроенергія: 140 кВт з них вільних 110 кВт. В наявності власна підстанція потужністю 450кВт та генератор, потужністю 50 кВт.

Водопостачання/ водовідведення: централізоване.

Опалення: за необхідності можливе встановлення спліт-системи, яка забезпечує як обігрів, так і охолодження. Для одного приміщення достатньо двох таких систем, які споживають 10 кВт електроенергії, але при цьому виробляють 40 кВт тепла. Це дуже ефективно та економічне рішення, а встановлення може бути виконане протягом двох тижнів.

Земельна ділянка

Загальна площа: 0,2 га, за потреби може бути збільшено до 0,5 га.

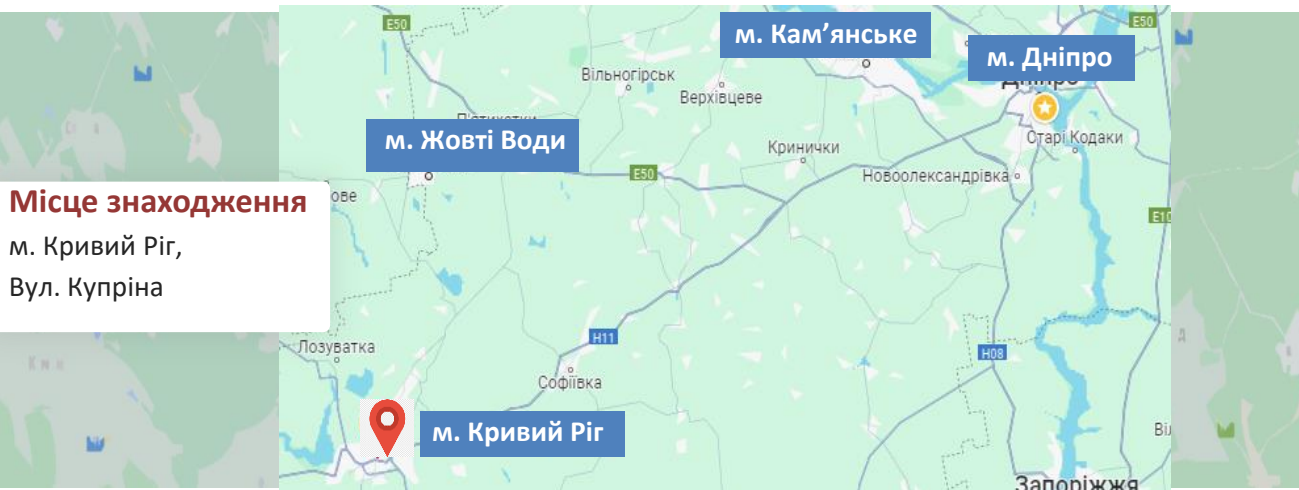
Розпорядник: Криворізька міська ТГ.

Логістична інфраструктура

В наявності 2 в'їзди на об'єкт з вулиці Окружної (Н 11) та вулиці Купріна (Н 23).

Національний автошлях: Н 23– 0,1 км, Н 11– 0,2 км.

Вантажна залізнична станція «Червоний Шахтар» – 5,5 км;
м. Дніпро – 153 км (по Н 11), **м. Кам'янське** – 136 км (по Н 11),
м. Кропивницький – 113 км (по Н 23), **м. Жовті Води** – 75 км (по Н 23).



Місце знаходження

м. Кривий Ріг,
Вул. Купріна

Дніпропетровське інвестиційне агентство

Адреса: м.Дніпро, пр.О.Поля, 2, каб.538

Web: www.dia.dp.gov.ua

Контактна особа: Галина Савран

Тел.: +38 056 742 86 34

E-mail: savran.dia@gmail.com

Виробнича площа 2-х поверхової будівлі, загальною площею 943 м², м. Кривий Ріг (вул. Ракітна)

Опис об'єкта

Пропонується 2-х поверхова будівля, загальною площею 943 м² приватної власності із забезпеченою інфраструктурою для розміщення підприємства, що включає офіси та складські приміщення. Площа приміщень, які можуть бути використані під виробництво складає 541 м².

Опис території об'єкту:

- територія закритого типу під охороною (є капітальна будівля - сторожка для живої охорони);
- залізні ворота для входу робітників та заїзду великогабаритного транспорту, загородження - бетонні плити по всьому периметру об'єкту;
- крите паркування під три легкових авто;
- велика та відкрита територія – асфальтована.

Технічні показники

1-й поверх складається з просторих приміщень, душової кімнати, 2 кабінетів і двох просторих складів з окремими виходами на кожную сторону будівлі. 2-й поверх складається з 4-х кабінетів, їдальні, 2-х суміжних та просторих складських приміщень. Підвал має велику кількість складських приміщень.

Виробнича площа 2-х поверхової будівлі, загальною площею 943 м²

- 1-й поверх – 386,7 м², висота стелі – 3,1 м;
- 2-й поверх – 390,5 м², висота стелі – 2,9 м;
- капітальний підвал 165,8 м², висота стелі – 2,4 м;
- довжина/ширина будівлі – 34,4 X 13,17 м;
- підлога – кахель, у складських приміщеннях – бетон;
- вікна металопластикові;
- зроблений капітальний ремонт всіх приміщень;
- вантажний ліфт в наявності;
- пожежний вихід з 2-го поверху.

Механізм співробітництва

Продаж майна: вартість всього комплексу складає \$ 120 тис.

Ініціатор

Криворізька міська ТГ та власник



Виробнича площа 2-х поверхової будівлі, загальною площею 943 м², м. Кривий Ріг (вул. Ракітна)

Інженерна інфраструктура

Електроенергія: 50 кВт

Водопостачання/ водовідведення: централізоване.

Опалення: котельня на 2-ва газових двоконурних котлах та електричний бойлер виробничого класу на 200 л.

2 кондиціонери на 2-му поверсі та потужний кондиціонер виробничого класу у складських приміщеннях.

Земельна ділянка

Загальна площа: 0,33 га.

Цільове призначення: землі промисловості.

Розпорядник: Криворізька міська ТГ.

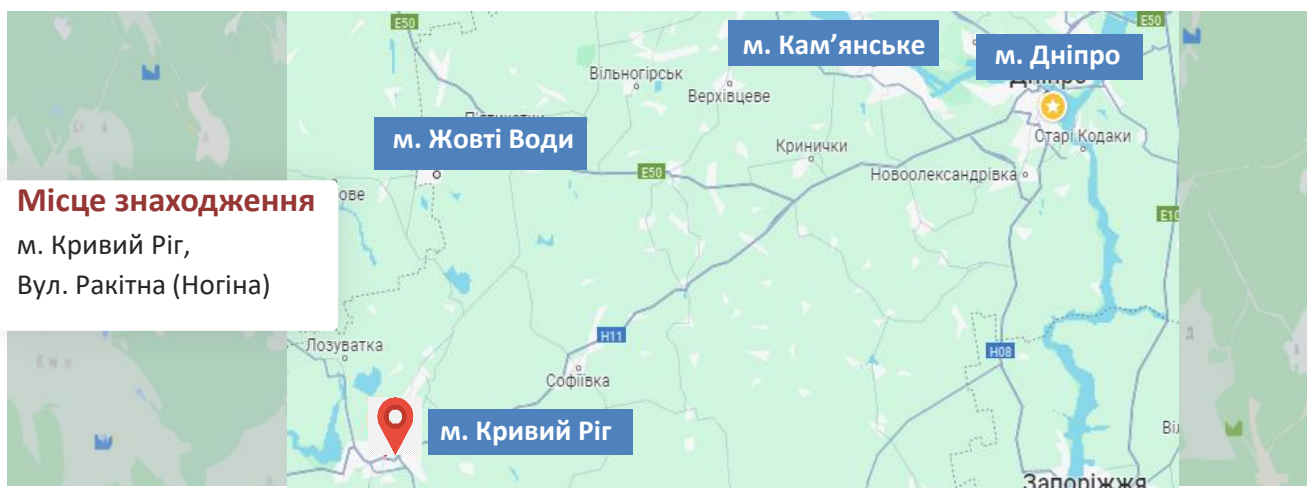
Логістична інфраструктура

Регіональний автошлях: Р 74 – 4,8 км.

Залізнична станція «Ракувата» – 3,7 км;

м. Дніпро – 145 км (по Н 11), **м. Кам'янське** – 118 км (по Н 11),

м. Кропивницький – 128 км (по Н 23), **м. Жовті Води** – 52 км (по Р74).



Дніпропетровське інвестиційне агентство

Адреса: м.Дніпро, пр.О.Поля, 2, каб.538

Web: www.dia.dp.gov.ua

Контактна особа: Галина Савран

Тел.: +38 056 742 86 34

E-mail: savran.dia@gmail.com

АГРОПРОМИСЛОВИЙ КОМПЛЕКС



76

Створення тваринницького господарства на базі майнового комплексу, загальною площею 3,6 тис. м²

Опис об'єкта

Пропонується комплекс приміщень сільськогосподарського призначення.

До складу комплексу входять:

- адміністративне приміщення;
- курник, площею 200 м²;
- зерносховище, площею 1500 м²;
- бетонований майданчик, площею 700 м²;
- приміщення для персоналу, площею 100 м²;
- господарський корпус, площею 1800 м²;
- асфальтована під'їзна дорога;
- територія ділянки огорожена металевим парканом, є система відеоспостереження та сигналізація.

Технічні показники

Площа будівель: 3600 м²

Підлога: бетон

Стан споруд: середній

Кількість поверхів: 1

Земельна ділянка

Загальна площа: 5 га;

Розпорядник: Солонянська ТГ.



Механізм співробітництва

Продаж майна

Ініціатор

Власник



Створення тваринницького господарства на базі майнового комплексу, загальною площею 3,6 тис. м²

Інженерна інфраструктура

Електроенергія: електрична підстанція – 100 кВт;
Водопостачання: артезіанська свердловина (60 м);
Водовідведення: вигрібна яма (30 м³);

Логістична інфраструктура

- національний автошлях: Н08 – 20 км, залізнична станція «Сурське» – 30 км;
- м. Дніпро – 60 км, м. Кам'янське – 65 км;

Місце розташування

Солонянська ТГ, Дніпровський район,
Дніпропетровська область.

Дніпропетровське інвестиційне агентство

Адреса:

49004, Україна, г. Дніпро,
пр. А. Поля, 2, каб. 538

Web: www.dia.dp.gov.ua

Контактна особа: Савран Галина

Тел.: +38 056 742 86 34

E-mail: a.druzhyinin.dia@gmail.com





Тваринницький комплекс, загальною площею 6 тис. м² (Межівська ТГ, Синельниківський район)

Опис об'єкта

Пропонуються тваринницький комплекс із земельною ділянкою, для розміщення великотоварного виробництва.

До складу комплексу входять:

- 7 будівель, площею ≈ 6000 м², що забезпечені електроенергією;
- земельна ділянка, площею 21,8 га;
- підстанція «Весела» 35/10 (номінальна потужність 4000 кВа);
- під'їзна дорога;
- ставок на відстані 0,02 км.

Можливе використання комплексу під ВРХ/ свинарство/ птахівництво, тощо.

На даний час комплекс не використовується.

Технічні показники

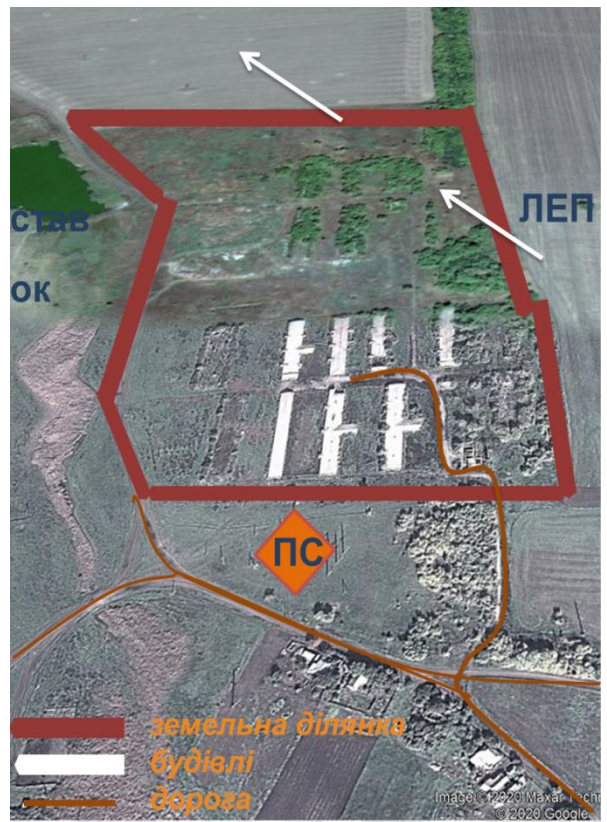
Площа будівель	≈ 6000 м ²
• довжина	≈ 100 м
• ширина	≈ 10 м
• висота	≈ 6 м
Підлога	бетон
Стан споруд	середній
Кількість поверхів	1
Орендна плата	від \$ 0,7 до 1,1 м ² /рік

Механізм співробітництва

- продаж/оренда.

Ініціатор

Межівська селищна ТГ www.mezhova.otg.dp.gov.ua



АГРОПРОМИСЛОВИЙ КОМПЛЕКС



Тваринницький комплекс, загальною площею 6 тис. м²
(Межівська ТГ, Синельниківський район)

Інженерна інфраструктура

Електроенергія: підстанція (ПС) «Весела» 35/10 – 0,05 км;
лінія електропередачі (ЛЕП) – 0,05 км (220 кВ);

Водопостачання: врізання до існуючої мережі – 1,4 км,
Ø 130 мм (потребує відновлення);

Земельна ділянка

Загальна площа: 21,8 га

Цільове призначення: землі запасу

Кадастровий номер: 1222682200:01:001:0801

Розпорядник: Межівська ТГ

Орендна плата: від \$ 1,1 до 1,8 м²/рік

Логістична інфраструктура

- **регіональні автошляхи:** Т 0406 – 0,8 км та Т 0428 – 12 км
(з'єднання Е 50 та М 04);
- **Придніпровська залізнична станція «Межова»** – 11 км,
залізнична колія – 1,8 км;
- **смт. Межова** – 10 км, м. Дніпро – 170 км.

Місце розташування

Межівська селищна ТГ, Синельниківський район,
Дніпропетровська область.

Дніпропетровське інвестиційне агентство

Адреса:

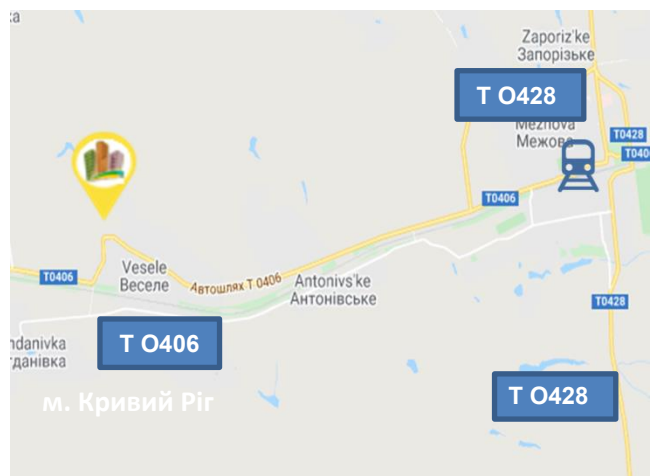
49004, Україна, м. Дніпро,
пр. О. Поля, 2, каб. 538

Web: www.dia.dp.gov.ua

Контактна особа: Галина Савран

Тел.: +38 056 742 86 34

E-mail: savran.dia@gmail.com



АГРОПРОМИСЛОВИЙ КОМПЛЕКС

80



Томаківська ТГ

Аграрний майновий комплекс, загальною площею 12 тис. м² (Томаківка ТГ, Нікопольський район)

Опис об'єкта

Пропонується аграрний майновий комплекс для виробництва та перероблення м'ясної та молочної продукції, що включає:

- 7 корпусів, загальною площею 8 300 м²;
- кормоцех потужністю 4 тонни на годину, площею 724 м²;
- обладнання «Big Dutchman» (щільність посадки 25 тис. голів). ваги на 14 тонн;
- заправна станція ГСМ;
- земельна ділянка, площею 9 га;
- два під'їзних шляхи з асфальтобетону;
- огорожена територія об'єкту.

Технічні показники

Площа будівель	12 000 м ²
• довжина	≈ 78 м
• ширина	≈ 18 м
• висота	≈ 2,2 м
Підлога	бетон
Стан споруд	задовільний
Кількість поверхів	1

Будівлі на території:

- 6 корпусів - 7 000 м²
- 1 корпус з обладнанням - 1 300 м²
- кормоцех – 724 м²
- 2 металеві ангари -1 000 м²
- 1 склад – 440 м²
- сан. Бойня – 43 м²
- склад-навіс – 277 м²
- додаткові приміщення:
(адміністрація, гараж, ін.) – 2 216 м²

Механізм співробітництва

- продаж майна

Ініціатор

власник





Томаківська ТГ

81

Аграрний майновий комплекс, , загальною площею 12 тис. м² (Томаківка ТГ, Нікопольський район)

Інженерна інфраструктура

Електроенергія: на території 3 трансформаторні підстанції (ТП), потужністю 320 кВт/год (генератор на 100 кВт)

Водопостачання: свердловина, 2 водонапірні башти, насосна станція, колодязь для подачі води (12,5 м)

Водовідведення: автономне

Газопостачання: наявне в усіх корпусах; на території газорозподільний пункт (ГРП) на балансі Марганець газу.

Земельна ділянка

Загальна площа: 9 га

Цільове призначення: для іншого сільського-сподарського призначення

Кадастровий номер: 1225455100:01:003:0246

Розпорядник: Томаківська ТГ

Логістична інфраструктура

- **регіональні автошляхи:** Т0420 – 1,8 км, Н23 – 2,8 км;
- **Залізнична станція «Мирова»** – 6,2 км;
- **м. Дніпро** – 90 км, **м. Запоріжжя** – 21 км.

Місце розташування

смт Томаківка, Нікопольський район
Дніпропетровська область.

Дніпропетровське інвестиційне агентство

Адреса:

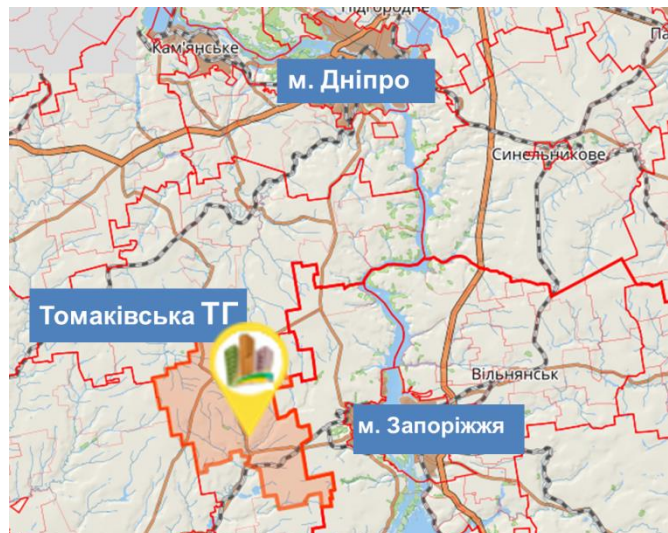
49004, Україна, м. Дніпро,
пр. О. Поля, 2, каб. 538

Web: www.dia.dp.gov.ua

Контактна особа: Галина Савран

Тел.: +38 056 742 86 34

E-mail: savran.dia@gmail.com





Молокопереробний завод, площею 520 м² (Межівська ТГ, Синельниківського району)

82

Опис об'єкта

Пропонується промислове підприємство з перероблення молока, що має необхідні дозвільні документи, інфраструктуру та інженерну мережу потужністю до 10 тонн на добу, також наявне сучасне обладнання (Чехія, Польща). На даний час підприємство не працює.

Технічні показники

Площа будівлі: 1187 м²

- **сирний цех:** 360 м²
- **цех козеїну:** 760 м²

Висота стелі: 3 м

Рік будівництва: 1965 рік

Підлога: бетон

Стан споруд: середній

Кількість поверхів: 2

Додаткові приміщення:

- адміністративна будівля 236,7 м²
- гараж для вантажних авто 132,8 м²
- гараж для легкових авто 64 м²
- мийка авто 65,3 м²
- компресорна 182,1 м²
- підвал 655,2 м²
- котельня 321,5 м²

Загальна площа 1658 м²



Механізм співробітництва

- *спільне підприємство;*
- *продаж/оренда.*

Ініціатор

Межівська селищна ТГ



Молокопереробний завод, площею 520 м² (Межівська ТГ, Синельниківського району)

83

Інженерна інфраструктура

Електроенергія: підстанція на території заводу – 250 кВА.
Водопостачання/водовідведення: централізоване;
Газопостачання: в наявності;
Система опалення: в наявності;

Земельна ділянка

Загальна площа: 1,5 га;
Кадастровий номер: 1222655100:04:005:0001.
Розпорядник: Межівська ТГ
Цільове призначення: промисловість

Логістична інфраструктура

- **регіональні автошляхи:** Т 0406 – 0,6 км та Т 0428 – 1,8 км (з'єднання Е 50 та М 04);
- **європейські автошляхи:** Е 50 – 15 км;
- **залізнична станція** Придніпровська залізниця станція «Межова» — 1,5 км;

Місце розташування

Межівська селищна ТГ, смт Межова, Дніпропетровська область.

Дніпропетровське інвестиційне агентство

Адреса:

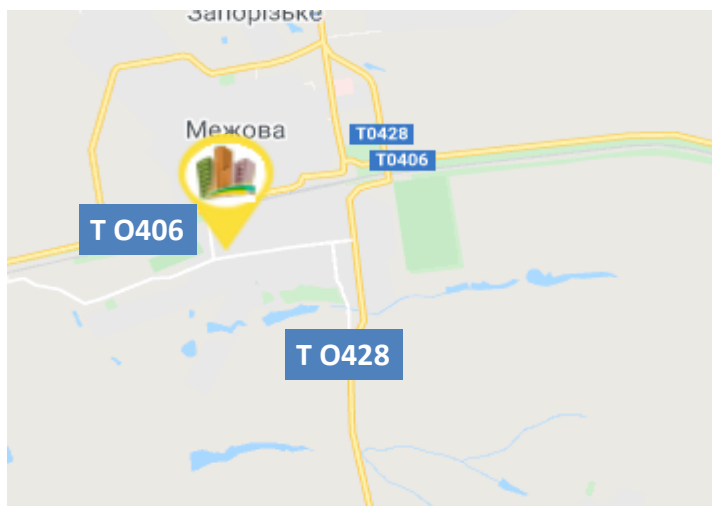
49004, Україна, м. Дніпро,
пр. О. Поля, 2, каб. 538

Web: www.dia.dp.gov.ua

Контактна особа: Савран Галина

Тел.: +38 056 742 86 34

E-mail: savran.dia@gmail.com





Виробничо-логістичний комплекс, площею 1,7 тис. м² (Томаківська ТГ, Нікопольський район)

Опис об'єкта

Пропонується діючий комплекс для виробництва продуктів харчування, що включає:

- *будівлю, загальною площею ≈ 1700 м²;*
- *сертифіковану лабораторію;*
- *земельну ділянку, площею 0,7 га;*
- *два в'їзних шляхи на територію об'єкту з асфальтним покриттям.*

Можливе використання комплексу під склад/ спиртовий завод/ виробництво кормів для тварин або інших концентратів (в наявності ємність на 25 кубів та змішувач з підігрівом). На даний час підприємство займається переробленням меду та подальшим його експортом в ЄС та США (в наявності НАССР на виробництво).

Технічні показники

Площа будівлі: 1700 м²

Висота стелі: 6 м

Підлога: бетон

Стан споруд: добрий

Кількість поверхів: 1



Механізм співробітництва

- *продаж майна;*
- *продаж корпоративних прав.*

Ініціатор

Власник



Виробничо-логістичний комплекс, площею 1,7 тис. м² (Томаківська ТГ, Нікопольський район)

Інженерна інфраструктура

Електроенергія: підстанція на території заводу – 250 кВА.
Водопостачання/водовідведення: централізоване;
Газопостачання: в наявності;
Система опалення: в наявності;
Система вентиляції: в наявності.

Земельна ділянка

Загальна площа: 0,7 га;
Кадастровий номер: присвоєний.
Розпорядник: Томаківська ТГ
Цільове призначення: для іншого сільського-сподарського призначення

Логістична інфраструктура

- регіональні автошляхи: Т 0420 – 0,1 км;
- національний автошлях: Н23 – 1 км;
- європейські автошляхи: Е 50 – 15 км;
- залізнична станція «Мирова» – 4,3 км;
- м. Дніпро – 90 км.

Місце розташування

смт. Томаківка, Нікопольський район, Дніпропетровська область.

Дніпропетровське інвестиційне агентство

Адреса:

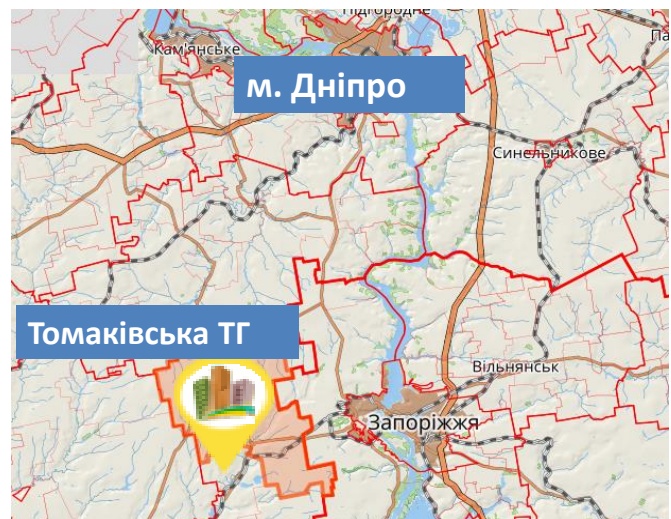
49004, Україна, м. Дніпро,
пр. О. Поля, 2, каб. 538

Web: www.dia.dp.gov.ua

Контактна особа: Савран Галина

Тел.: +38 056 742 86 34

E-mail: savran.dia@gmail.com





Виробництво рослинної олії, площею 1,7 тис. м² (м. Апостолове, Криворізький район)

Опис об'єкта

Пропонується промислове підприємство у м. Апостолове: Виробництво, що має необхідні дозвільні документи, інженерну інфраструктуру та сучасне обладнання (встановлене у 2017 році), потужністю 50 тонн готової продукції на добу.

До складу підприємства входять:

- будівля загальною площею 1 700 м²;*
- офісні та підсобні приміщення;*
- земельна ділянка, площею 1 га;*
- під'їзна дорога з асфальту, шириною 10м;*

Технічні показники

Площа будівлі: 1700 м²

Висота стелі: 6 м

Підлога: бетон

Рік будівництва: 2016

Стан споруд: добрий

Кількість поверхів: 1



Механізм співробітництва

- продаж майна.*

Ініціатор

Власник



Виробництво рослинної олії, площею 1,7 тис. м² (м. Апостолове, Криворізький район)

Інженерна інфраструктура

Електроенергія: в наявності;
Водопостачання/водовідведення: централізоване;
Газопостачання: в наявності;
Система опалення: автономна газова котельня;
Додатково: система відеоспостереження, охоронна та пожежна сигналізація.

Земельна ділянка

Загальна площа: 1 га;
Кадастровий номер: 1220310100:03:003:2599;
Розпорядник: приватна власність;
Цільове призначення: для будівництва та обслуговування будівель торгівлі.

Логістична інфраструктура

- регіональні автошляхи: Т 0419– 0,015км;
- національний автошлях: Н23 – 1,2 км;
- залізнична станція «Апостолове» – 2,6 км;
- м. Дніпро – 154 км.

Місце розташування

Апостолове, Криворізький район, Дніпропетровська область.

Дніпропетровське інвестиційне агентство

Адреса:
49004, Україна, м. Дніпро,
пр. О. Поля, 2, каб. 538

Web: www.dia.dp.gov.ua

Контактна особа: Савран Галина

Тел.: +38 056 742 86 34

E-mail: savran.dia@gmail.com





Складський комплекс (овочева база), площею 2,6 тис. м²
м. Верхньодніпровськ

Опис об'єкта

Пропонується складський комплекс приватної власності, загальною площею 2,6 тис. м² із забезпеченою інфраструктурою для розміщення підприємства:

- складське приміщення висотою 7 м, площею 1621 м²;
- складське приміщення висотою 4,5 м, площею 149 м²;
- складське приміщення заввишки 2,8 м, площею 150 м²;
- рампа, площею 567 м²;
- адміністративний корпус, площею 108 м²;
- гараж загальною площею 52 м².

Територія бази огорожена парканом із бетонних плит заввишки 4,5 м. Складський комплекс використовується як овочева база.





Складський комплекс (овочева база), площею 2,6 тис. м² м. Верхньодніпровськ

Технічні показники

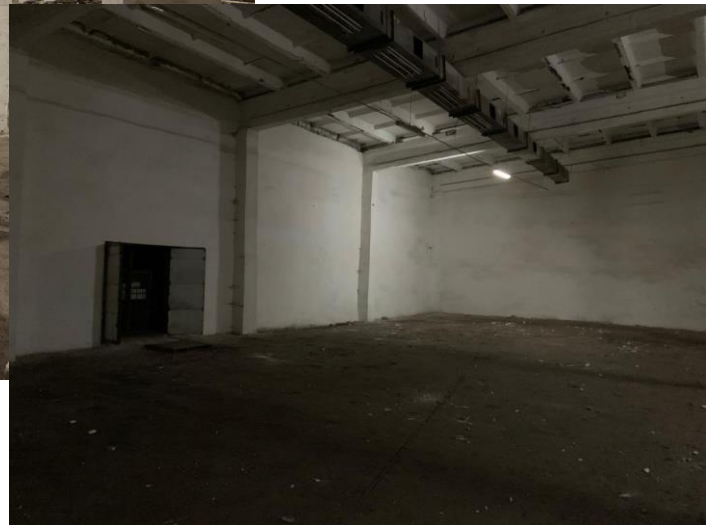
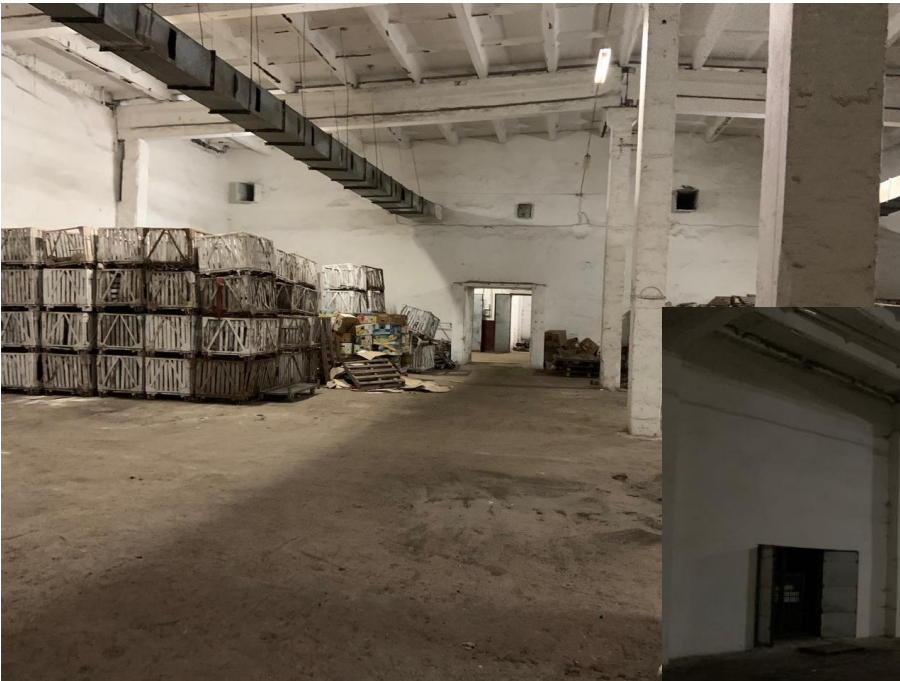
Виробничі площі 1 621 м²

- висота стелі – 7 м;
- стінові конструкції – силікатна цегла;
- «скелет» будівель – залізничні ригелі, колони, плити перекриттів;
- підлога – бетон.

Складське приміщення обладнане двома холодильними камерами загальною площею 234 м² об'ємом 1900 м³. При зберіганні контейнерах місткість становить 250 тон.

Решта площі приміщення розділена на дві камери загальною площею 1142 м². При зберіганні на підлозі місткість становить 750 тон, при зберіганні в контейнерах місткість становить 1400 тон.

В наявності 630 контейнерів об'ємом 1 м³.



Механізм
співробітництва

Оренда/продаж.

Ініціатор

Верхньодніпровська ТГ та власник <https://vdn.otg.dp.gov.ua/>

АГРОПРОМИСЛОВИЙ КОМПЛЕКС

90



Складський комплекс (овочева база), площею 2,6 тис. м²
м. Верхньодніпровськ





Складський комплекс (овочева база), площею 2,6 тис. м²
м. Верхньодніпровськ

Інженерна
інфраструктура

Електроенергія: ТП потужністю 100 кВт.

Водопостачання: центральне

водовідведення, газопостачання: є можливість підключення до центральної каналізації та газопроводу.

Земельна ділянка

Загальна площа: 2,21 га.

Цільове призначення: для комерційної діяльності (обслуговування комплексу нежитлових приміщень (приміщення овочевої бази з майном).

Кадастровий номер: відсутній.

Розпорядник: в оренді до 15.07.2054 р.

Логістична
інфраструктура

Національний автошлях: Н 08 – 0,8 км.

Залізнична станція – 10,9 км;

м. Дніпро – 70 км, **м. Кам'янське** – 32 км,

м. Кривий Ріг – 138 км, **м. Кременчук** – 92 км.

Дніпропетровське інвестиційне агентство

Адреса: м.Дніпро, пр.О.Поля, 2, каб.538

Web: www.dia.dp.gov.ua

Контактна особа: Галина Савран

Тел.: +38 056 742 86 34

E-mail: savran.dia@gmail.com

Верхньодніпровська міська громада

Адреса: м. Верхньодніпровськ

Web: www.vdn.otg.dp.gov.ua

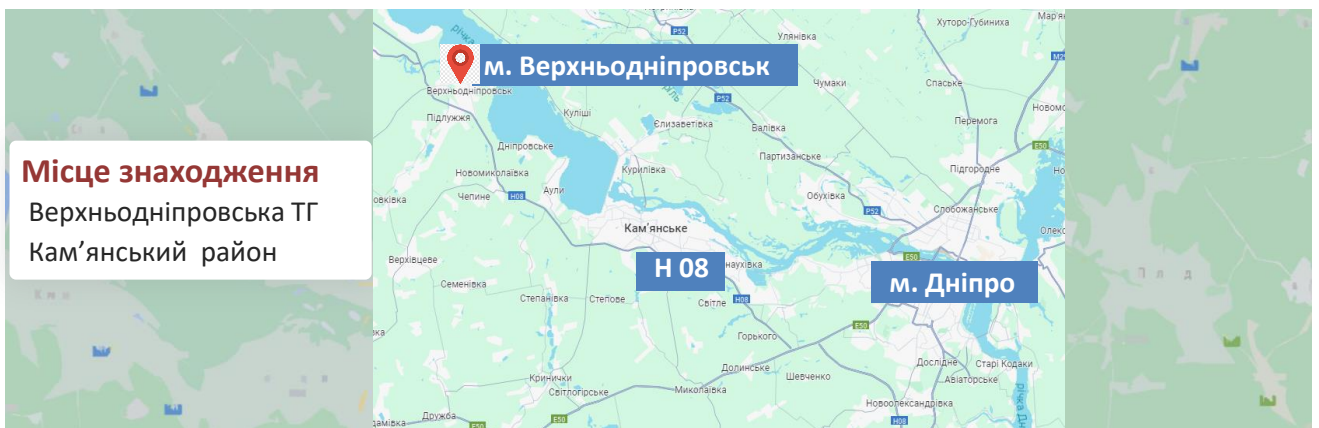
Контактна особа: Іванна Савченко

Тел.: +38 056 586 05 01

E-mail: vmiskrada@gmail.com

Місце знаходження

Верхньодніпровська ТГ
Кам'янський район





Торговий центр, площею 1,7 тис. м² (Магдалинівська ТГ, Новомосковський район)

Опис об'єкта

Пропонується торговий центр у центрі смт. Магдалинівка. Торговий центр (ТЦ) включає: торговельні площі – 2 поверхи – 1 425 м²; складські приміщення – підвал, площею 710 м²; парковка на 50 авто; На даний час усі приміщення ТЦ в оренді.

Технічні показники

Площа будівлі: 2135 м²

- довжина: 43 м*
- ширина: 18 м*

Підвал, висота стелі: 4 м

Підлога: бетон

Стан споруд: добрий

Кількість поверхів: 2



Механізм співробітництва

• продаж майна.

Ініціатор

Власник



Торговий центр, площею 1,7 тис. м² (Магдалинівська ТГ, Новомосковський район)

Інженерна інфраструктура

Електроенергія: 90 кВт/год;
Водопостачання/водовідведення: централізоване;
Газопостачання: в наявності;
Система опалення: відсутнє

Земельна ділянка

Загальна площа: 0,34 га;
Кадастровий номер: 1222355100:03:001:0599;
Розпорядник: Магдалинівська ТГ;
Цільове призначення: для комерційного використання

Логістична інфраструктура

- регіональні автошляхи: Т 0413– 10 км;
- м. Дніпро – 57 км.

Місце розташування

**смт. Магдалинівка, Новомосковський район,
Дніпропетровська область.**

Дніпропетровське інвестиційне агентство

Адреса:

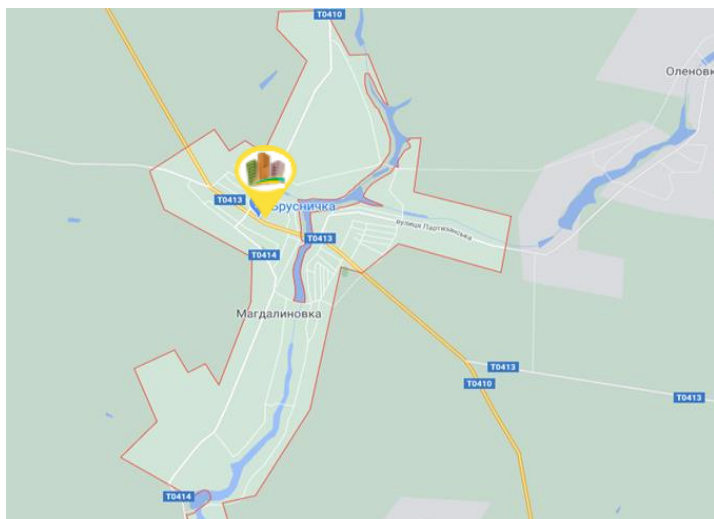
49004, Україна, м. Дніпро,
пр. О. Поля, 2, каб. 538

Web: www.dia.dp.gov.ua

Контактна особа: Савран Галина

Тел.: +38 056 742 86 34

E-mail: savran.dia@gmail.com





Торговий центр, площею 1,8 тис. м² (м. Апостолове, Криворізький район)

Опис об'єкта

*Торговий центр (ТЦ) включає:
торгівельні площі – 2 поверхи – 1 222 м²;
складські приміщення – підвал, площею 610 м²;
парковка на 50 авто;
ТЦ знаходиться на земельній ділянці, площею 0,25 га.
На даний час усі приміщення ТЦ в оренді.*

Технічні показники

*Площа будівлі: 1831,4 м²
• довжина: 37 м
• ширина: 17 м
Висота стелі: 2,8 м
Підвал, висота стелі: 4 м
Підлога: бетон
Стан споруд: добрий
Кількість поверхів: 2*



Механізм співробітництва

- *продаж майна.*

Ініціатор

Власник



Торговий центр, площею 1,8 тис. м² (м. Апостолове, Криворізький район)

Інженерна інфраструктура

Електроенергія: 90 кВт/год;
Водопостачання/водовідведення: централізоване;
Система опалення: відсутнє.

Земельна ділянка

Загальна площа: 0,25 га;
Кадастровий номер: 1222355100:03:001:0599;
Розпорядник: Апостолівська ТГ;
Цільове призначення: для будівництва та обслуговування будівель торгівлі .

Логістична інфраструктура

- регіональні автошляхи: Т 0419– 0,06 км;
- національний автошлях Н23 – 3,9 км;
- залізнична станція «Апостолове» – 1,8 км;
- м. Дніпро – 180 км.

Місце розташування

м. Апостолове, Криворізький район, Дніпропетровська область.

Дніпропетровське інвестиційне агентство

Адреса:

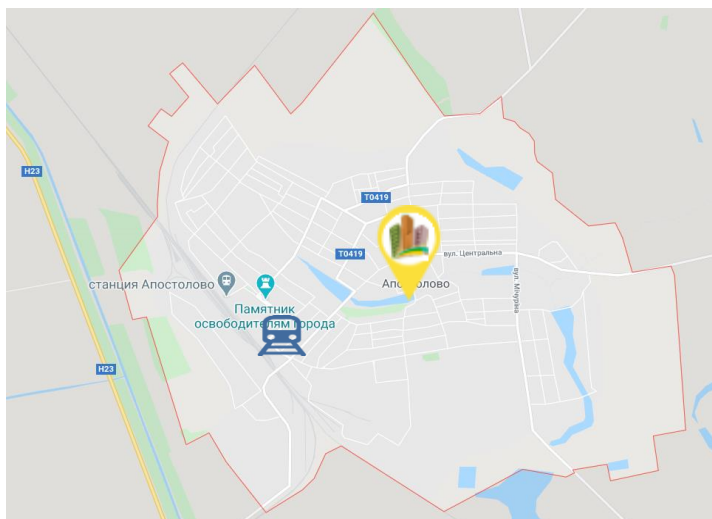
49004, Україна, м. Дніпро,
пр. О. Поля, 2, каб. 538

Web: www.dia.dp.gov.ua

Контактна особа: Савран Галина

Тел.: +38 056 742 86 34

E-mail: savran.dia@gmail.com



Ініціатор: Фонд державного майна України

Орган приватизації: Регіональне відділення Фонду державного майна України (приватизація через аукціон)

В рамках державної програми малої приватизації, пропонується майно колишнього ДП «Трансмаш», яке передано на баланс структурного підрозділу державного підприємства «Управління справами Фонду державного майна України» (Дніпропетровська філія), з наявною інженерною, логістичною інфраструктурою, що включає:

- нерухоме майно – будівлі та споруди, загальною площею $\approx 45\,968,5\text{м}^2$;
- земельну ділянку ≈ 24 га;
- рухоме майно (10 колісних транспортних засоби, 1 027 інвентарних одиниць обладнання й інвентарю).

На території об'єкту наявні залізничні шляхи та внутрішньо майданчикові автодороги.

ЗОБОВ'ЯЗАННЯ ПІСЛЯ ПРИВАТИЗАЦІЇ:

- дотримання вимог та додаткових обмежень природоохоронного законодавства щодо користування об'єктом, а саме під час експлуатації об'єкта
- дотримання санітарно–екологічних норм та забезпечення виконання вимог екологічної безпеки відповідно до нормативно-правових актів та законодавства України.

Для отримання детальної інформації про інвестиційний об'єкт, будь ласка, скористайтеся QR-кодом чи [посиланням](#)



ПРОМИСЛОВІ БУДІВЛІ ДП «ТРАНСМАШ»

97



ФОНД
ДЕРЖАВНОГО
МАЙНА
УКРАЇНИ

Ініціатор: Фонд державного майна України

Орган приватизації: Регіональне відділення Фонду державного майна України
(приватизація через аукціон)

ЗЕМЕЛЬНА ДІЛЯНКА



Загальна площа: 24 га
Цільове призначення: землі промисловості
Кадастрові номери: 1211000000:04:432:0007
1211000000:04:432:0003
Розпорядник: Криворізька міська ТГ

НАЯВНА ІНЖЕНЕРНА ІНФРАСТРУКТУРА



Електропостачання



Водопостачання/
водовідведення

ЛОГІСТИЧНА ІНФРАСТРУКТУРА



142 км – м. Дніпро, 431 км – м. Київ;



3км – Т 0434, 3км – Р 74, 7км – Н 11;



5 км – залізнична станція «Кривий Ріг-Сортувальний».

Дніпропетровське інвестиційне агентство
(DIA)

Адреса: м. Дніпро, пр. О. Поля, 2, каб.
538

Web: www.dia.dp.gov.ua

Контактна особа: Галина Савран

Tel.: +38 056 742 86 34

E-mail: savran.dia@gmail.com

Регіональне відділення Фонду
державного майна України

Адреса: м. Дніпро, вул. Центральна 6

Web: www.privatization.gov.ua

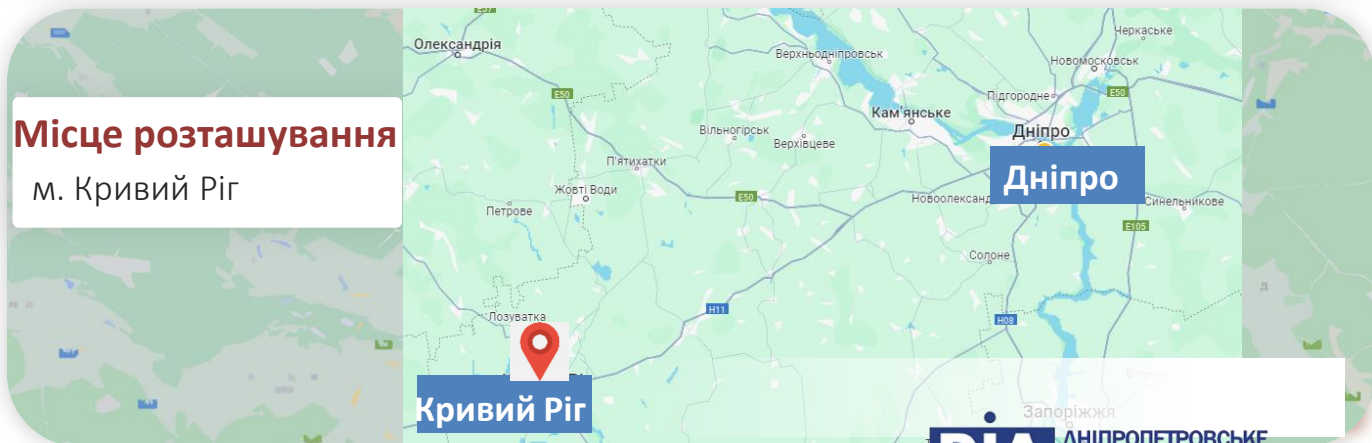
Контактна особа: Людмила Конопля

Tel.: +38 056 744 11 41

E-mail: dkp_12@spfu.gov.ua

Місце розташування

м. Кривий Ріг



DIA

ДНІПРОПЕТРОВСЬКЕ
ІНВЕСТИЦІЙНЕ АГЕНТСТВО

Ініціатор: Фонд державного майна України

Орган приватизації: Регіональне відділення Фонду державного майна України
(приватизація через аукціон)**НОМЕНКЛАТУРА ПРИМІЩЕНЬ:**

будівля, СБК	5 619,2 м ²
головний корпус	30 179,6 м ²
склад матеріалів	1 815,5 м ²
склад металу	2 357,4 м ²
їдальня	2 903,3 м ²
насосна станція	65,0 м ²
компресорна	239,2 м ²
пральня	943,0 м ²
котельня	154,9 м ²
дільниця СТО	1 110,5 м ²
гараж – стоянка	556,5 м ²
склад ПММ	24,4 м ²
адміністративна будівля (незавершене будівництво)	готовність 88%
будівля їдальні (незавершене будівництво)	готовність 63%
зварювальна лабораторія (незавершене будівництво)	готовність 87%
блок очистки (незавершене будівництво)	готовність 87%
допоміжне приміщення (незавершене будівництво)	готовність 90%
приймочна камера (незавершене будівництво)	готовність 87%
малярне відділення (незавершене будівництво)	готовність 87%
газорегуляторний пункт (незавершене будівництво)	готовність 87%
склад для зберігання лаків та фарб (незавершене будівництво)	готовність 87%
кислородна накопичувальна (незавершене будівництво)	готовність 87%
вентиляційна градирня (незавершене будівництво)	готовність 60%
блок відстійників №1 (незавершене будівництво)	готовність 56%
блок відстійників №2 (незавершене будівництво)	готовність 56%

Детальна інформація про об'єкт: <https://bit.ly/2N81Wt1>

Ініціатор: Фонд державного майна України

Орган приватизації: Регіональне відділення Фонду державного майна України
(приватизація через аукціон)

В рамках державної програми малої приватизації, пропонується державне підприємство «Проектний інститут «Дніпродзержинськцивільпроект», з наявною інженерною, логістичною інфраструктурою та об'єктами нерухомості, що включає:

- адміністративний будинок (5 поверхів) $\approx 2\,398\text{ м}^2$;
- гараж $\approx 56,6\text{ м}^2$;
- земельну ділянку $\approx 0,1\text{ га}$.

ЗОБОВ'ЯЗАННЯ ПІСЛЯ ПРИВАТИЗАЦІЇ:

- погашення боргів із заробітної плати та перед бюджетом у розмірі, що складеться на дату переходу права власності на об'єкт приватизації;
- орієнтовно, протягом 6 місяців недопущення звільнення працівників підприємства з ініціативи нового власника чи уповноваженого ним органу (за винятком вчинення працівником дій, за які передбачено звільнення на підставі пунктів 3, 4, 7 і 8 частини 1, ст. 40 та ст. 41 Кодексу законів про працю України).

ЕКОНОМІКА (станом на 31.12.2022):

- статутний капітал – 655 тис. грн;
- активи – 707 тис. грн;
- кредиторська заборгованість – 1 928 тис. грн;
- кількість працюючих – 10.

Для отримання детальної інформації про інвестиційний об'єкт, будь ласка, скористайтеся QR-кодом чи [посиланням](#)



ТЕХНІЧНІ ПОКАЗНИКИ

Адміністративний будинок: $2\,398\text{ м}^2$

- фундамент – блоковий;
- стіни – цегла;
- перекриття – залізобетонні плити;
- сходи – збірні залізобетонні марші;
- покриття – руберойд;
- підлога - мозаїчно бетонна плитка, кахель,
- ламінат; рік побудови – 1974.



Гараж: $56,6\text{ м}^2$

- фундамент – шлакобетон; стіни – цегла; перекриття – залізобетонні плити;
- покриття – руберойд; підлога – бетон.

ДП «ПРОЕКТНИЙ ІНСТИТУТ «ДНІПРОДЗЕРЖИНСЬКЦИВІЛЬПРОЕКТ»



ФОНД
ДЕРЖАВНОГО
МАЙНА
УКРАЇНИ

Ініціатор: Фонд державного майна України

Орган приватизації: Регіональне відділення Фонду державного майна України (приватизація через аукціон)

ЗЕМЕЛЬНА ДІЛЯНКА



Загальна площа: 0,1 га

Цільове призначення: для проведення проектно-вишукувальних робіт та розміщення службових гаражів

НАЯВНА ІНЖЕНЕРНА ІНФРАСТРУКТУРА



Електропостачання



Водопостачання/
водовідведення

ЛОГІСТИЧНА ІНФРАСТРУКТУРА



41 км – м. Дніпро, 455 км – м. Київ;



1,9 км – Т 0412, 4,1 км – Н 08;



1,2 км – залізнична станція «Кам'янське-Пасажирське».

Дніпропетровське інвестиційне агентство
(DIA)

Адреса: м. Дніпро, пр. О. Поля, 2, каб.
538

Web: www.dia.dp.gov.ua

Контактна особа: Галина Савран

Tel.: +38 056 742 86 34

E-mail: savran.dia@gmail.com

Регіональне відділення Фонду
державного майна України

Адреса: м. Дніпро, вул. Центральна 6

Web: www.privatization.gov.ua

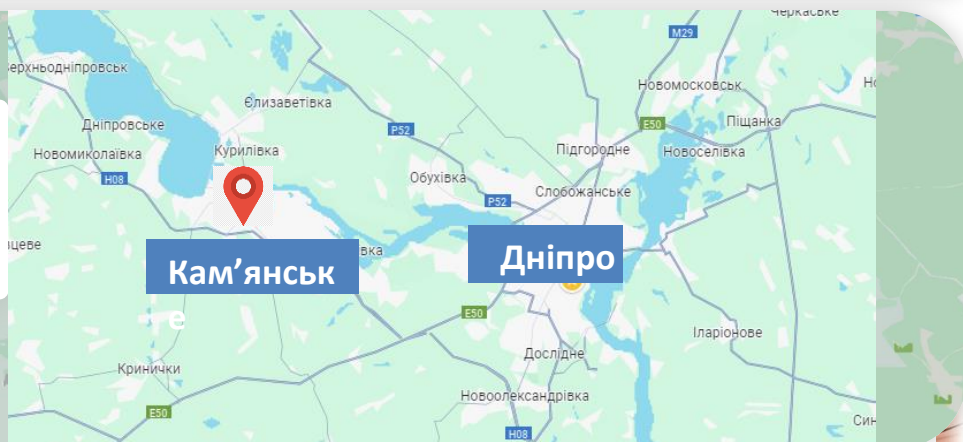
Контактна особа: Людмила Конопля

Tel.: +38 056 744 11 41

E-mail: dkp_12@spfu.gov.ua

Місце розташування

м. Кам'янське,
Дніпропетровська
область



Ініціатор: Фонд державного майна України

Орган приватизації: Регіональне відділення Фонду державного майна України (приватизація через аукціон)

В рамках державної програми малої приватизації, пропонується державне підприємство «Дніпродіпрошахт», з наявною інженерною, логістичною інфраструктурою та об'єктами нерухомості, що включає:

- адміністративна будівля (5 поверхів) $\approx 10\,546\text{ м}^2$;
- дві земельні ділянки $\approx 0,5\text{ га}$;
- транспортні засоби – **5 одиниць**.

ЗОБОВ'ЯЗАННЯ ПІСЛЯ ПРИВАТИЗАЦІЇ:

- погашення боргів із заробітної плати та перед бюджетом у розмірі, що складеться на дату переходу права власності на об'єкт приватизації;
- орієнтовно, протягом 6 місяців недопущення звільнення працівників підприємства з ініціативи нового власника чи уповноваженого ним органу (за винятком вчинення працівником дій, за які передбачено звільнення на підставі пунктів 3, 4, 7 і 8 частини 1, ст. 40 та ст. 41 Кодексу законів про працю України).

ЕКОНОМІКА (станом на 31.12.2025):

- активи: \$1,35 млн; доходи: \$94,1 тис; зобов'язання: \$128 тис;
- статутний капітал – \$23,9 тис;
- кількість працюючих – 6.

Для отримання детальної інформації про інвестиційний об'єкт, будь ласка, скористайтеся QR-кодом чи [посиланням](#)



ТЕХНІЧНІ ПОКАЗНИКИ

Адміністративна будівля: 10 546 м²

- фундамент – бутобетон;
- стіни – цегла;
- покрівля – шифер;
- перекриття – залізобетонні плити;
- підлога – паркет;
- вікна – дерев'яні;
- двері – дерев'яні;
- оздоблення – побілка;
- рік побудови – 1928.



Ініціатор: Фонд державного майна України

Орган приватизації: Регіональне відділення Фонду державного майна України (приватизація через аукціон)

ЗЕМЕЛЬНА ДІЛЯНКА

Загальна площа: 0,5 га



Цільове призначення: землі громадської забудови

НАЯВНА ІНЖЕНЕРНА ІНФРАСТРУКТУРА



Електропостачання



Водопостачання/
водовідведення

ЛОГІСТИЧНА ІНФРАСТРУКТУРА



455 км – м. Київ;



200 м – Т 0410, 2,2 км – Е-50;



3,3 км – залізнична станція «Дніпро-Головний».

Дніпропетровське інвестиційне агентство
(DIA)

Адреса: м. Дніпро, пр. О. Поля, 2, каб. 538

Web: www.dia.dp.gov.ua

Контактна особа: Галина Камнева

Tel.: +38 056 742 86 34

E-mail: savran.dia@gmail.com

Регіональне відділення Фонду
державного майна України

Адреса: м. Дніпро, вул. Центральна 6

Web: www.privatization.gov.ua

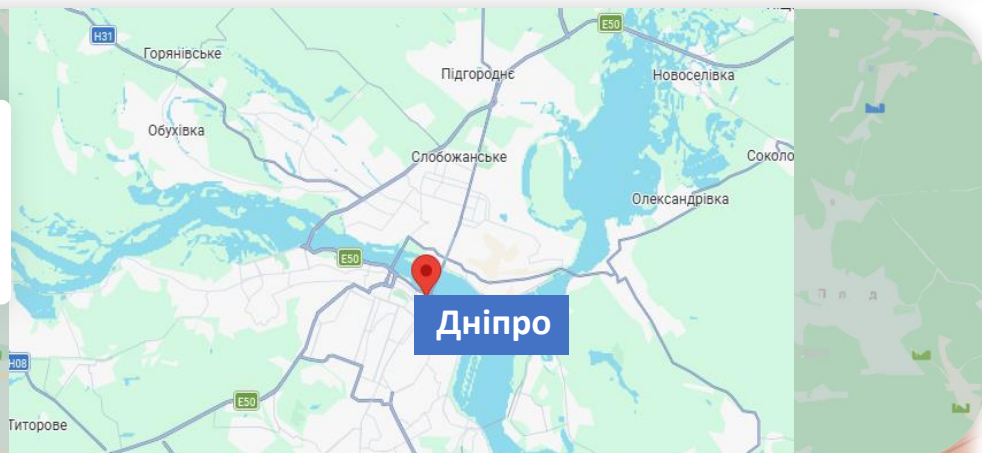
Контактна особа: Світлана Неруш

Tel.: +38 056 744 11 42

E-mail: reform_12@spfu.gov.ua

Місце розташування

м. Дніпро



Ініціатор: Фонд державного майна України

Орган приватизації: Регіональне відділення Фонду державного майна України (приватизація через аукціон)

В рамках державної програми малої приватизації, пропонується державне підприємство «Укркольорпром», з наявною інженерною, логістичною інфраструктурою та об'єктами нерухомості, що включає:

- 3 будівлі та споруди, загальною площею $\approx 1370,4 \text{ м}^2$;
- земельна ділянка, площею $\approx 0,06 \text{ га}$.

ЗОБОВ'ЯЗАННЯ ПІСЛЯ ПРИВАТИЗАЦІЇ:

- погашення боргів із заробітної плати та перед бюджетом у розмірі, що складеться на дату переходу права власності на об'єкт приватизації;
- орієнтовно, протягом 6 місяців недопущення звільнення працівників підприємства з ініціативи нового власника чи уповноваженого ним органу (за винятком вчинення працівником дій, за які передбачено звільнення на підставі пунктів 3, 4, 7 і 8 частини 1, ст. 40 та ст. 41 Кодексу законів про працю України).

ЕКОНОМІКА (станом на 01.10.2025):

- активи: \$1 тис; доходи: - ; витрати: \$9 тис;
- статутний капітал – \$71,4 тис;
- кількість працюючих – 2.

Для отримання детальної інформації про інвестиційний об'єкт, будь ласка, скористайтеся QR-кодом чи [посиланням](#)



ТЕХНІЧНІ ПОКАЗНИКИ

Адміністративні будівлі: 305,2 м²

(будівля з тамбуром, входом до підвалу та підвалом, а також частина іншої будівлі – приміщення на 1-му та 2-му поверхах);

Виробничі приміщення: 776,9 м²

(монтажний корпус, два механічні корпуси з підвалами), гараж, огорожа та мощення;

Нежитлова будівля: 288,3 м²



Ініціатор: Фонд державного майна України

Орган приватизації: Регіональне відділення Фонду державного майна України (приватизація через аукціон)

ЗЕМЕЛЬНА ДІЛЯНКА



Загальна площа: 0,06 га

Цільове призначення: обслуговування службових гаражів по їх фактичному розміщенню

НАЯВНА ІНЖЕНЕРНА ІНФРАСТРУКТУРА



Електропостачання



Водопостачання/
водовідведення

РОЗТАШУВАННЯ ОБ'ЄКТІВ

- м. Дніпро, вул. Старокозацька, 34А,
- м. Дніпро, вул. Воскресенська, 15А,
- м. Жовті Води, вул. Григорія Сковороди (Потапова), 59.

Дніпропетровське інвестиційне агентство (DIA)

Адреса: м. Дніпро, пр. О. Поля, 2, каб. 538

Web: www.dia.dp.gov.ua

Контактна особа: Галина Камнева

Tel.: +38 056 742 86 34

E-mail: savran.dia@gmail.com

Регіональне відділення Фонду державного майна України

Адреса: м. Дніпро, вул. Центральна 6

Web: www.privatization.gov.ua

Контактна особа: Вікторія Коломоєць

Tel.: +38 056 744 11 41

E-mail: dkp_12@spfu.gov.ua

