

# АГРОПРОМИСЛОВИЙ КОМПЛЕКС

## 2 об'єкти нерухомості

Створення тваринницького господарства на базі майнового комплексу загальною площею 3,6 тис. м<sup>2</sup>

*(Власник, Солонянська ТГ, Дніпровський район)*

1

Складський комплекс (овочева база), площею 2,6 тис. м<sup>2</sup>

*(Власник, Верхньодніпровська ТГ, Кам'янський район)*

3





## Створення тваринницького господарства на базі майнового комплексу, загальною площею 3,6 тис. м<sup>2</sup>

*Пропонується комплекс приміщень сільськогосподарського призначення.*

*До складу комплексу входять:*

- адміністративне приміщення;
- курник, площею 200 м<sup>2</sup>;
- зерносховище, площею 1500 м<sup>2</sup>;
- бетонований майданчик, площею 700 м<sup>2</sup>;
- приміщення для персоналу, площею 100 м<sup>2</sup>;
- господарський корпус, площею 1800 м<sup>2</sup>;
- асфальтована під'їзна дорога;
- територія ділянки огорожена металевим парканом, є система відеоспостереження та сигналізація.

### Опис об'єкта

### Інженерна інфраструктура

*Електроенергія:* електрична підстанція – 100 кВт;

*Водопостачання:* артезіанська свердловина (60 м);

*Водовідведення:* вигрібна яма (30 м<sup>3</sup>);

### Земельна ділянка

*Загальна площа:* 5 га;

*Розпорядник:* Солонянська ТГ.



### Механізм співробітництва

*Продаж майна*

### Ініціатор

*Власник*



Створення тваринницького господарства на базі майнового комплексу, загальною площею 3,6 тис. м<sup>2</sup>

## Технічні показники

**Площа будівлі:** 3600 м<sup>2</sup>

**Підлога:** бетон

**Стан споруд:** середній

**Кількість поверхів:** 1

## Логістична інфраструктура

- національний автошлях: Н08 – 20 км, залізнична станція «Сурське» – 30 км;
- м. Дніпро – 60 км, м. Кам'янське – 65 км;

Дніпропетровське інвестиційне агентство

**Адреса:**

49004, Україна, г. Дніпро,  
пр. А. Поля, 2, каб. 538

**Web:** [www.dia.dp.gov.ua](http://www.dia.dp.gov.ua)

**Контактна особа:** Ольга Козлицька

**Тел.:** +38 056 742 86 34

**E-mail:** [o.kozlytska@dia.dp.ua](mailto:o.kozlytska@dia.dp.ua)





Складський комплекс (овочева база), площею 2,6 тис. м<sup>2</sup>  
м. Верхньодніпровськ

## Опис об'єкта

**Пропонується складський комплекс приватної власності, загальною площею 2,6 тис. м<sup>2</sup>** із забезпеченою інфраструктурою для розміщення підприємства:

- складське приміщення висотою 7 м, площею 1621 м<sup>2</sup>;
- складське приміщення висотою 4,5 м, площею 149 м<sup>2</sup>;
- складське приміщення заввишки 2,8 м, площею 150 м<sup>2</sup>;
- рампа, площею 567 м<sup>2</sup>;
- адміністративний корпус, площею 108 м<sup>2</sup>;
- гараж загальною площею 52 м<sup>2</sup>.

Територія бази огорожена парканом із бетонних плит заввишки 4,5 м. Складський комплекс використовується як овочева база.





## Складський комплекс (овочева база), площею 2,6 тис. м<sup>2</sup> м. Верхньодніпровськ

### Технічні показники

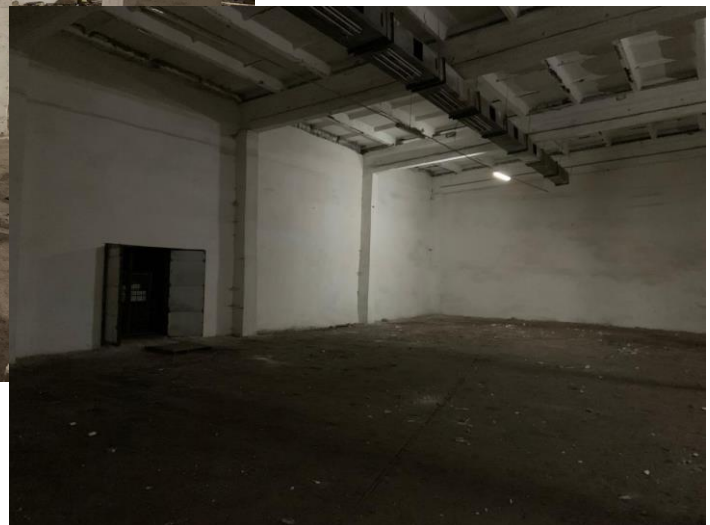
#### **Виробничі площі 1 621 м<sup>2</sup>**

- висота стелі – 7 м;
- стінові конструкції – силікатна цегла;
- «скелет» будівель – залізничні ригелі, колони, плити перекриттів;
- підлога – бетон.

Складське приміщення обладнане двома холодильними камерами загальною площею 234 м<sup>2</sup> об'ємом 1900 м<sup>3</sup>. При зберіганні контейнерах місткість становить 250 тон.

Решта площі приміщення розділена на дві камери загальною площею 1142 м<sup>2</sup>. При зберіганні на підлозі місткість становить 750 тон, при зберіганні в контейнерах місткість становить 1400 тон.

В наявності 630 контейнерів об'ємом 1 м<sup>3</sup>.



Механізм  
співробітництва

**Оренда/продаж.**

Ініціатор

**Верхньодніпровська ТГ та власник <https://vdn.otg.dp.gov.ua/>**

# АГРОПРОМИСЛОВИЙ КОМПЛЕКС

5



Складський комплекс (овочева база), площею 2,6 тис. м<sup>2</sup>  
м. Верхньодніпровськ



# АГРОПРОМИСЛОВИЙ КОМПЛЕКС



Складський комплекс (овочева база), площею 2,6 тис. м<sup>2</sup>  
м. Верхньодніпровськ



Інженерна  
інфраструктура

**Електроенергія:** ТП потужністю 100 кВт.

**Водопостачання:** центральне

**водовідведення, газопостачання:** є можливість підключення до центральної каналізації та газопроводу.

Земельна ділянка

**Загальна площа:** 2,21 га.

**Цільове призначення:** для комерційної діяльності (обслуговування комплексу нежитлових приміщень (приміщення овочевої бази з майном).

**Кадастровий номер:** відсутній.

**Розпорядник:** в оренді до 15.07.2054 р.

Логістична  
інфраструктура

**Національний автошлях:** Н 08 – 0,8 км.

**Залізнична станція** – 10,9 км;

**м. Дніпро** – 70 км, **м. Кам'янське** – 32 км,

**м. Кривий Ріг** – 138 км, **м. Кременчук** – 92 км.

Дніпропетровське інвестиційне агентство

Адреса: м.Дніпро, пр.О.Поля, 2, каб.538

Web: [www.dia.dp.gov.ua](http://www.dia.dp.gov.ua)

Контактна особа: Ольга Козлицька

Тел.: +38 056 742 86 34

E-mail: [o.kozlytska@dia.dp.ua](mailto:o.kozlytska@dia.dp.ua)

Верхньодніпровська міська громада

Адреса: м. Верхньодніпровськ

Web: [www.vdn.otg.dp.gov.ua](http://www.vdn.otg.dp.gov.ua)

Контактна особа: Іванна Савченко

Тел.: +38 056 586 05 01

E-mail: [vmiskrada@gmail.com](mailto:vmiskrada@gmail.com)

## Місце знаходження

Верхньодніпровська ТГ  
Кам'янський район

