

КАТАЛОГ ОБ'ЄКТІВ НЕРУХОМОСТІ

24 об'єкти нерухомості:

20 – бізнес області;

4 – приватизація.

ПРОМИСЛОВІСТЬ — 16

Комплекс промислових споруд, загальною площею 8 тис. м² <i>(ТОВ «Апостолівагромаш», Апостолівська ТГ, Криворізький район)</i>	3
Комплекс промислових споруд , площею 13 тис. м² <i>(Власник, м. П'ятихатки, Кам'янський район)</i>	5
Майновий комплекс промислових споруд, загальною площею 10 тис. м² <i>(ПрАТ «Лінде Газ Україна», м. Дніпро, Дніпровський район)</i>	7
Виробничі площі 3 тис. м² <i>(Власник, м. П'ятихатки, Кам'янський район)</i>	9
Приміщення вільного призначення, загальною площею 1 тис. м² <i>(Власник, м. П'ятихатки, Кам'янський район)</i>	11
Промислово-адміністративна споруда, площею 14 тис. м² <i>(ТОВ «Інженерна компанія «КРІПТО», м. Жовті Води, Кам'янський район)</i>	13
Комплекс промислових споруд, загальною площею 7,5 тис. м² <i>(ТОВ «Павлоградський ремонтно-механічний завод», м. Павлоград)</i>	15
Майновий комплекс будівель, площею 3,6 тис. м² <i>(Криничанська ТГ, Кам'янський район)</i>	17
Цілісний майновий комплекс, площею 3 тис. м² <i>(Перещепинська ТГ, Самарівський район)</i>	21
Виробничі площі 1,3 тис. м² <i>(П'ятихатська міська ТГ, Кам'янський район)</i>	23
Складський комплекс будівель, загальною площею 2,9 тис. м² <i>(Царичанська ТГ, Дніпровський район)</i>	25
Виробничі площі 11 тис. м² <i>(м. Дніпро)</i>	29
Виробничі площі 10 тис. м² <i>(м. Дніпро)</i>	33
Виробничі площі 1,5 тис. м² <i>(м. Дніпро)</i>	37
Виробничо-складські приміщення, загальною площею 1,4 тис. м² <i>(м. Кривий Ріг)</i>	41
Виробничі площі 1,3 тис. м² <i>(м. Кривий Ріг)</i>	45

АГРОПРОМИСЛОВИЙ КОМПЛЕКС— 2

Створення тваринницького господарства на базі майнового комплексу, загальною площею 3,6 тис. м ² <i>(Власник, Солонянська ТГ, Дніпровський район)</i>	47
Складський комплекс (овочева база), площею 2,6 тис. м ² <i>(Власник, Верхньодніпровська ТГ, Кам'янський район)</i>	49

ПОСЛУГИ -2

Торговий центр, площею 1,7 тис. м ² <i>(Власник, Магдалинівська ТГ, Самарівський район)</i>	53
Торговий центр, площею 1,8 тис. м ² <i>(Власник, Апостолівська ТГ, Криворізький район)</i>	55

ПРИВАТИЗАЦІЯ — 4

Промислові будівлі ДП «ТРАНСМАШ», загальною площею 46 тис. м ² <i>(Фонд державного майна України, м. Кривий Ріг)</i>	57
ДП «Проектний інститут «ДНІПРОДЗЕРЖИНСЬКЦИВІЛЬПРОЕКТ», загальною площею 2,5 тис. м ² <i>(Фонд державного майна України, м. Кам'янське)</i>	59
ДП «Дніпродіпрошахт», загальною площею 10,5 тис. м ² <i>(Фонд державного майна України, м. Дніпро)</i>	62
ДП «Укркольорпром», загальною площею 1,4 тис. м ² <i>(Фонд державного майна України, м. Дніпро, м. Жовті Води)</i>	64



Символом позначено швидкий перехід до змісту каталогу

Комплекс промислових споруд, загальною площею 8 тис. м² м. Апостолове

Опис об'єкта

Пропонується комплекс промислових споруд, із забезпеченою інфраструктурою для розміщення виробництва:

- виробничий цех № 1, площею 3 625 м²;
- виробничий цех № 2, площею 1 210 м²;
- виробничий цех № 3, площею 1 701 м²;
- 6 додаткових приміщень, площа яких складає: 205 м², 46 м², 717 м², 81 м², 387 м², 445 м².

Також в наявності під'їзна дорога з асфальту та залізничне полотно на відстані 350 м.

Сьогоднішнє використання комплексу – виробничі приміщення по виготовленню сільськогосподарського обладнання.

Технічні показники

Виробничий цех № 1, площею 3 625 м²

- висота стелі – 6,6 м;
- довжина/ширина – 87,2х12,6 + 71,4х24,2 + 17,5х45,6 м;
- підлога – бетон.

Виробничий цех № 2, площею 1 210 м²

- висота стелі – 10 м;
- довжина/ширина – 49,0х24,7 м;
- підлога – бетон.



Механізм співробітництва

- **довгострокова оренда;**
- **продаж майна.**

Ініціатор

ТОВ «Апостолівагромаш»

<https://apostolovagromash.wixsite.com/apostolovagromash>

Комплекс промислових споруд, загальною площею 8 тис. м²
м. Апостолове

Інженерна
інфраструктура

Електроенергія, водопостачання/водовідведення, газопостачання та система опалення: в наявності та не потребує додаткових капіталовкладень.
На території підприємства власна підстанція.

Земельна ділянка

Загальна площа: 3,4 га.
Цільове призначення: землі промисловості.
Кадастровий номер: присвоєний.
Розпорядник: договір оренди ТОВ «Апостолівагромаш».

Логістична
інфраструктура

Національний автошлях: Н 23 – 2 км.
Регіональні автошляхи: Т 0419 – 0,1 км.
Вузлова залізнична станція «Апостолове» Криворізької дирекції Придніпровської залізниці – 1,6 км;
м. Кривий Ріг – 42,9 км, **м. Дніпро** – 183 км,
м. Кропивницький – 162 км.

Дніпропетровське інвестиційне агентство

Адреса: м.Дніпро, пр.О.Поля, 2, каб.538

Web: www.dia.dp.gov.ua

Контактна особа: Ольга Козлицька

Тел.: +38 056 742 86 34

E-mail: o.kozlytska@dia.dp.ua

Місце знаходження

Апостолівська ТГ,
Криворізький район

м. Кривий Ріг

Радушноє

Н 23

Михайло

Нива
Трудова

м. Апостолове



Комплекс промислових споруд, загальною площею 13 тис. м² м. П'ятихатки

Опис об'єкта

Пропонується комплекс промислових споруд, із забезпеченою інфраструктурою для розміщення виробництва, що включає:

- виробничий цех, 10 000 м²;
- виробнича будівля 1 440 м²;
- адміністративна будівля, площею 912 м² (2 поверхи);
- 3 додаткові приміщення, площа яких складає: 150 м², 200 м², 500 м²

Також в наявності під'їзна дорога з асфальту та залізничне полотно на відстані 150 м.

Попереднє використання комплексу – ремонтно-механічний завод.

Технічні показники

Виробничий цех: 10 000 м²

- висота стелі – 11 м
- довжина/ширина – 100X100 м
- підлога – бетон

Виробнича будівля: 1 400 м²

- висота стелі – до 11 м
- довжина/ширина – 80X18 м
- підлога – бетон

Адміністративна будівля: 912 м²

- довжина/ширина – 76X12;
- підлога – бетон;
- кількість поверхів – 2



Механізм співробітництва

- **продаж майна;**
- **довгострокова оренда.**

Ініціатор

власник



Комплекс промислових споруд, загальною площею 13 тис. м² м. П'ятихатки

Інженерна інфраструктура

Електроенергія: в наявності, потребує підключення.

Водопостачання/водовідведення: в наявності, потребує підключення.

Газопостачання: в наявності.

Система опалення: відсутнє.

Система вентиляції: відсутня.

Земельна ділянка

Загальна площа: до 6 га.

Цільове призначення: землі промисловості.

Кадастровий номер: присвоєний.

Розпорядник: фізична особа (договір оренди).

Логістична інфраструктура

Європейський автошлях: Е 50 – 1 км.

Регіональні автошляхи: Т 0419 – 0,5 км, Р 74 – 3 км.

Залізнична станція «П'ятихатки» – 1,5 км,

«П'ятихатки-Стикова» – 7 км;

м. Дніпро – 109 км, **м. Кривий Ріг** – 70 км,

м. Жовті Води – 23 км.

Місце розташування

П'ятихатська ТГ, Кам'янський район

Дніпропетровська область.

Дніпропетровське інвестиційне агентство

Адреса:

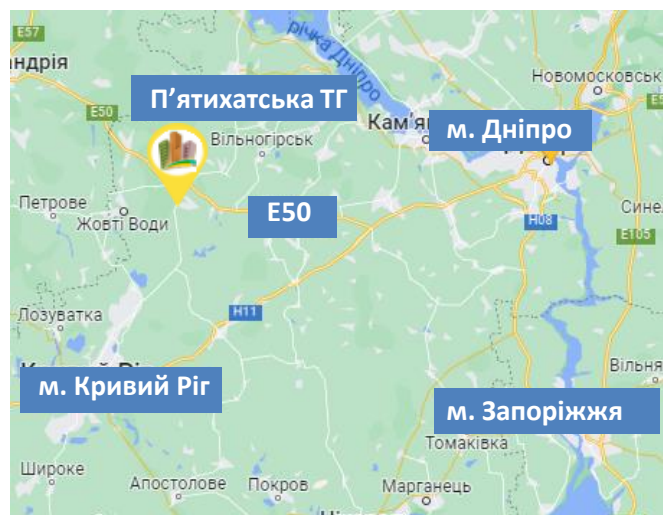
49004, Україна, м. Дніпро,
пр. О. Поля, 2, каб. 538

Web: www.dia.dp.gov.ua

Контактна особа: Ольга Козлицька

Тел.: +38 056 742 86 34

E-mail: o.kozlytska@dia.dp.ua



Майновий комплекс промислових споруд, загальною площею 10 тис. м², м. Дніпро

Опис об'єкта

Пропонується майновий комплекс, з необхідною інженерною та логістичною інфраструктурою для розміщення промислового виробництва. Загальна площа забудови будівель і споруд, становить ≈ 10 тис м², в тому числі:

- 5 виробничих цехів $\approx 6\,996$ м²
- 4 промислові будівлі $\approx 2\,220$ м²
- 7 додаткових площ ≈ 800 м² (магазин, градирня (охолоджувальна вежа) будинки охорони, навіс, відкритий склад).
- відкриті виробничо-транспортні майданчики.

Технічні показники

Територія об'єкту огорожена залізобетонним парканом.



Механізм співробітництва

- *продаж майна;*
- *довгострокова оренда.*

Ініціатор

ПрАТ «Лінде Газ Україна», www.linde-gas.com.ua

Майновий комплекс промислових споруд, загальною площею 10 тис. м², м. Дніпро

**Інженерна
інфраструктура**

Електроенергія: ПС «Киснева (КС) -150» 150/10/6, резерв потужності 36,98 МВт;

Водопостачання/водовідведення: можливо забезпечити шляхом підключення до мереж водоканалу, що розташовані поруч з територією. Також наявні 2 артезіанські скважини;

Газопостачання: точка підключення на відстані 200 м.

**Земельна
ділянка**

Загальна площа: 7,17 га;

Цільове призначення: землі промисловості

Кадастровий номер: 1210100000:04:088:0015;

Розпорядник: договір оренди ПрАТ «Лінде Газ Україна»

**Логістична
інфраструктура**

Європейські маршрути: Е 50 - 4,5 км та Е 105 - 18 км;

Регіональний автошлях Р 52 - 12 км (Дніпро-Решетилівка)

6 залізничних колій на території об'єкту, що з'єднують найближчі станції: «Самарівка» і «Олександрівка»;

2 під'їзні дороги з асфальтобетону та **2 в'їзди на територію** (існує можливість облаштування додаткових в'їздів);

Міжнародний аеропорт «Дніпро» (через Т0410) - 22 км;

Дніпропетровський річковий порт (через Т0410) - 10 км.

**Місце
розташування**

м. Дніпро.

Дніпропетровське інвестиційне агентство

Адреса:

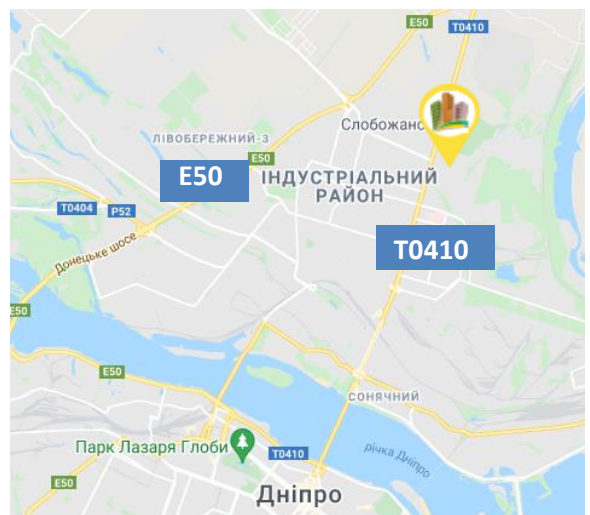
49004, Україна, м. Дніпро,
пр. О. Поля, 2, каб. 538

Web: www.dia.dp.gov.ua

Контактна особа: Ольга Козлицька

Тел.: +38 056 742 86 34

E-mail: o.kozlytska@dia.dp.ua





Виробничі площі 3 тис. м² у м. П'ятихатки

Опис об'єкта

Пропонується комплекс виробничих приміщень у м. П'ятихатки.

Комплекс складається зі:

- складських приміщень;
- промислових приміщень;
- адміністративної будівлі з ремонтом.

Комплекс обладнаний підвісними кран балками, є станки для обробки металу всіх типів, накопичувач води (об'єм – 1500 м³), кузня з гідромолотом.

Попереднє використання будівель – цех для ремонту с/г машин та виготовлення с/г інвентаря.

Технічні показники

Площа будівлі: 3000 м²

Висота будівлі: 7-9 м

Рік будівництва: 1980-1989

Підлога: бетон

Стан споруд: середній

Кількість поверхів: 1



Механізм співробітництва

- **продаж майна**

Ініціатор

власник



Виробничі площі 3 тис. м² у м. П'ятихатки

**Інженерна
інфраструктура**

Електроенергія: в наявності;
Водопостачання/водовідведення: централізоване;
Газопостачання: відсутнє;
Система опалення: відсутнє;
Система вентиляції: в наявності.

**Земельна
ділянка**

Загальна площа: 0,3 га;
Кадастровий номер: присвоєний.

**Логістична
інфраструктура**

- регіональні автошляхи: Т 0419 – 0,65 км, Р 74 – 0,75 км;
- європейські автошляхи: Е 50 – 1,7 км;
- залізнична станція «П'ятихатки» – 1,9 км, «П'ятихатки-Стикова» – 7,7 км;
- м. Дніпро – 110 км, м. Кривий Ріг – 68,6 км, м. Жовті Води – 24,2 км.

**Місце
розташування**

**П'ятихатська ТГ, Кам'янський район,
Дніпропетровська область**

Дніпропетровське інвестиційне агентство

Адреса:

49004, Україна, м. Дніпро,
пр. О. Поля, 2, каб. 538

Web: www.dia.dp.gov.ua

Контактна особа: Ольга Козлицька

Тел.: +38 056 742 86 34

E-mail: o.kozlytska@dia.dp.ua





Приміщення вільного призначення, загальною площею 1 тис. м², м. П'ятихатки

Опис об'єкта

Пропонується двоповерхова будівля колишнього гуртожитку.

До складу пропозиції входять:

- будівля, загальною площею $\approx 1\ 050\ \text{м}^2$;
- прибудинкова територія площею 0,1 га.

Будівля знаходиться в центральній частині міста, біля дороги Т0419. Проведено реконструкцію: відремонтований дах, проведено скління, а також оздоблення гіпсом другого поверху.

Технічні показники

Площа будівлі: 1050 м²

Рік будівництва: 1980-1989

Підлога: бетон

Стан споруд: середній

Кількість поверхів: 2



Механізм співробітництва

- продаж майна
- довгострокова оренда

Ініціатор

власник



Приміщення вільного призначення, загальною площею 1 тис. м², м. П'ятихатки

Інженерна інфраструктура

Електроенергія: трансформаторна підстанція, потужністю 30 кВт;
Водопостачання/водовідведення: централізоване;
Газопостачання: в наявності;
Система опалення: відсутнє;
Система вентиляції: в наявності.

Земельна ділянка

Загальна площа: 0,1 га;
Кадастровий номер: присвоєний.

Логістична інфраструктура

- регіональні автошляхи: Т 0419 – 0,55 км, Р 74 – 3,2 км;
- європейські автошляхи: Е 50 – 4,7 км;
- залізнична станція «П'ятихатки» – 5,3 км, «П'ятихатки-Стикова» – 7,7 км;
- м. Дніпро – 114 км, м. Кривий Ріг – 66,8 км, м. Жовті Води – 15 км.

Місце розташування

П'ятихатська ТГ, Кам'янський район, Дніпропетровська область

Дніпропетровське інвестиційне агентство

Адреса:

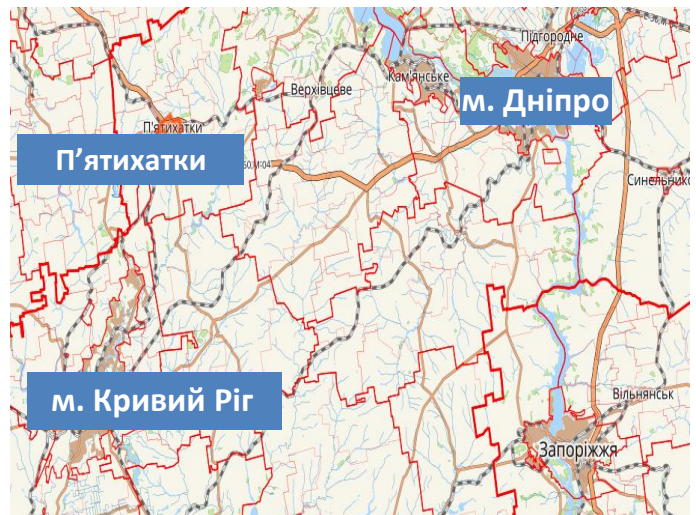
49004, Україна, м. Дніпро,
пр. О. Поля, 2, каб. 538

Web: www.dia.dp.gov.ua

Контактна особа: Ольга Козлицька

Тел.: +38 056 742 86 34

E-mail: o.kozlytska@dia.dp.ua



Промислово-адміністративна споруда, площею 14 тис. м² м. Жовті Води

Опис об'єкта

Пропонується промислово-адміністративна споруда, із забезпеченою інженерною інфраструктурою для розміщення виробництва, що включає:

- виробничі площі, 10 017 м²;
- адміністративні та побутові приміщення (3 поверхи) загальною площею 3 786 м²;
- під'їзну дорогу з асфальтобетону, шириною 4 м;
- власну трансформаторну підстанцію.

На підприємстві наявний кадровий потенціал ≈ 20 осіб (конструктори, технологи, проектувальники, розробники, електроніки, верстатники, слюсарі, інші.)

Виробнича площа: 10 017 м²

- висота стелі – 8 м;
- підлога – протиударна, рівна, вологостійка;
- реконструкція будівлі (30%) – 2014 рік.

Додаткові приміщення: 3 786 м²

- адміністративні приміщення – 2 524 м²;
- побутові приміщення для виробничого персоналу – 1 262 м²

Технічні показники



Механізм співробітництва

- **дольова участь;**
- **спільне підприємство;**
- **довгострокова оренда;**
- **продаж частки.**

Ініціатор

ТОВ «Інженерна компанія «КРИПТО», www.kripto.com.ua

Промислово-адміністративна споруда, площею 14 тис. м² м. Жовті Води

Інженерна інфраструктура

Електроенергія 290 кВт/год, резерв – 1,3 МВт/год,

Водопостачання 1,5 м3/год., резерв – 10 м3/год

Водовідведення: 1,5 м3/год.

Газопостачання заведено на територію.

Система опалення відсутня;

Система вентиляції:

- система припливної та витяжної вентиляції природна;

- компресори стисненого повітря.

Інтернет 100 мб/с.

Освітлення LED 55% та люмінесцентне 45%.

Земельна ділянка

Загальна площа: 1,7 га.

Цільове призначення: землі промисловості.

Кадастровий номер: 1210700000:01:321:0017.

Розпорядник: ТОВ “Інженерна компанія «КРИПТО» договір оренди

Орендна плата: 10,8 грн м²/рік

Логістична інфраструктура

Регіональний автошлях Р74 – 2 км;

Залізнична станція «Жовті Води 2» – 3 км;

Міжнародний аеропорт «Кривий Ріг» – 75 км,

м. Дніпро - 130 км.

Місце розташування

м. Жовті Води, Дніпропетровська обл.,

Дніпропетровське інвестиційне агентство

Адреса:

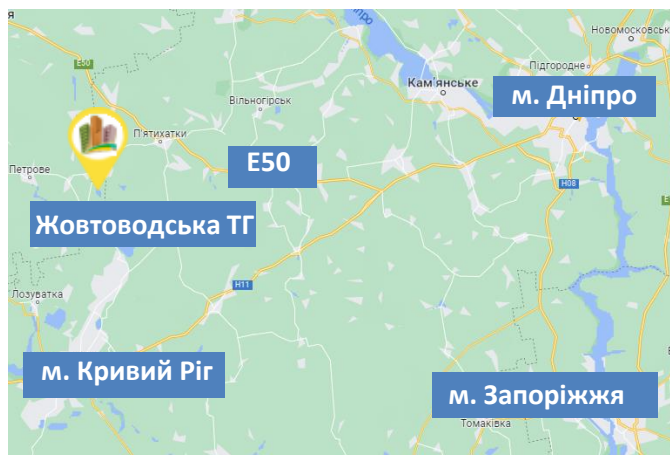
49004, Україна, м. Дніпро,
пр. О. Поля, 2, каб. 538

Web: www.dia.dp.gov.ua

Контактна особа: Ольга Козлицька

Тел.: +38 056 742 86 34

E-mail: o.kozlytska@dia.dp.ua





ТОВ «Павлоградський
ремонтно-механічний
завод»

15

Комплекс промислових споруд, загальною площею 7,5 тис. м² у м. Павлоград

Опис об'єкта

Пропонується комплекс промислових споруд із забезпеченою інфраструктурою для розміщення виробництва, що включає:

- виробничі площі, більш ніж 5000 м²;
- офісні та приміщення для виробничого персоналу площею 2500 м²;
- вантажопідйомні мостові крани 5/10/15 тонн;
- підведену залізничну колію;
- під'їзну дорогу з асфальту.

Технічні показники

Виробнича площа: 5 000 м²

Висота стелі: 20 м

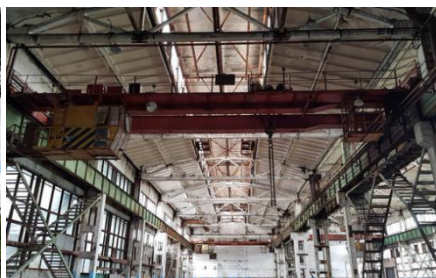
Підлога:: до ферми 17 м бетон

Додаткові приміщення:

- офісні приміщення та приміщення для виробничого персоналу – 2500 м²

Загальна площа - 7500 м²

Орендна плата за об'єкт: ринкова



Механізм співробітництва

- дольова участь;
- спільне підприємство;
- довгострокова оренда;
- продаж частки.

Ініціатор

ТОВ «Павлоградський ремонтно-механічний завод»
www.pvrmz.com



ТОВ «Павлоградський
ремонтно-механічний
завод»

Інженерна
інфраструктура

Земельна
ділянка

Логістична
інфраструктура

Місце
розташування

Дніпропетровське інвестиційне агентство

Адреса:
49004, Україна, м. Дніпро,
пр. О. Поля, 2, каб. 538

Web: www.dia.dp.gov.ua

Контактна особа: Ольга Козлицька

Тел.: +38 056 742 86 34

E-mail: o.kozlytska@dia.dp.ua

ПРОМИСЛОВІТЬ

16

Комплекс промислових споруд, загальною площею 7,5 тис. м² у м. Павлоград

Електроенергія: 1 мВт/год

Водопостачання/водовідведення: власна свердловина з
паспортом

Газопостачання заведено на територію.

Система опалення автономне
(розведена мережа труб для роботи компресорів)

Інтернет 100 мб/с

ІТ інфраструктура (Wi-fi, LAN)

Загальна площа: 123 га;

Цільове призначення: промисловість

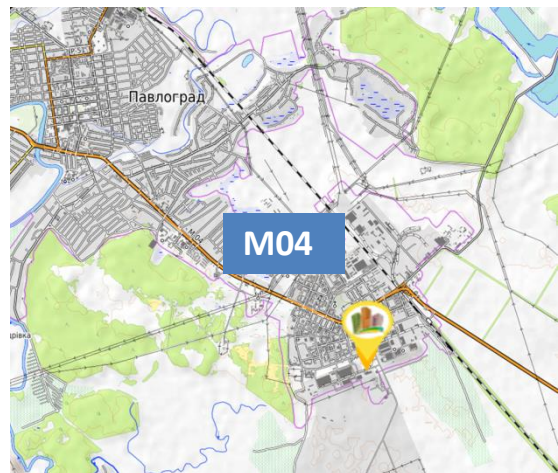
Кадастровий номер: 1212400000:03:021:0078;
1212400000:03:021:0081

Розпорядник: Фізична особа (договір оренди)

Орендна плата: \$ 1,3 м²/рік

- **міжнародна автодорога: М04** – 1,5 м;
- **вантажно-пасажирська залізнична станція 4-го класу «Павлоград II»** – 3 км;
- **аеропорт «Дніпропетровськ»** – 91 км.

м. Павлоград,
Дніпропетровська область





ПРОМИСЛОВІСТЬ

17

Майновий комплекс будівель, площею 3,6 тис. м²
Криничанська ТГ, Кам'янського району

Опис об'єкта

Пропонується майновий комплекс будівель приватної власності, загальною площею 3 556,9 м², із забезпеченою інфраструктурою для розміщення підприємства:

- будівля виробничого приміщення, площею 735,2 м²;
- будівля для додаткових виробничих потреб, площею 572,4 м²;
- будівля майстерні, площею 437,9 м²;
- будівля складу, площею 1441,7 м²;
- адміністративна будівля, площею 281,1 м².

Комплекс розташований у промисловій зоні смт. Кринички. Має під'їзні шляхи та прохідну. Територія комплексу частково заасфальтована, огорожена парканом, є пункт охорони. На подвір'ї облаштовані та заасфальтовані площадки для паркування автотранспорту.

На сьогоднішній день зазначені виробничі площі не використовуються. Попереднє використання - виробництво поліпропіленових мішків.

Орієнтовна вартість оренди за 1 м² складає \$ 5

Технічні показники

Будівля виробничого приміщення (К-1), площею 735,2 м²

- висота стелі – 4,05 м, фундамент – металеві стовпи, стіни – металеві, покрівля – металева, перекриття – металеве, підлога – бетон.

Будівля для додаткових виробничих потреб (З-1), площею 572,4 м²

- висота стелі – 6,50 м, фундамент – металеві стовпи, стіни – металеві, покрівля – металева, перекриття – металеве, підлога – бетон.

Будівля майстерні (Б-1), площею 437,9 м²

- висота приміщень – 6,5 м, фундамент – залізобетон, стіни – з/б, покрівля – шифер, перекриття – залізобетонні, підлога – бетон; інженерне обладнання: електрика.

Будівля складу (В-1), площею 1441,7 м²

- висота приміщень – 5,0 м, фундамент – залізобетон, стіни – з/б, покрівля – металева, перекриття – залізобетонні, підлога – бетон; інженерне обладнання: електрика.

Адміністративна будівля (А-1), площею 281,1 м²

- висота приміщень – 4 м, фундамент – бетон, стіни – цегла, покрівля – шифер, перекриття – дерев'яне, підлога – дерев'яна; інженерне обладнання: електрика, водопровід, каналізація, газопровід, опалення – водяне.

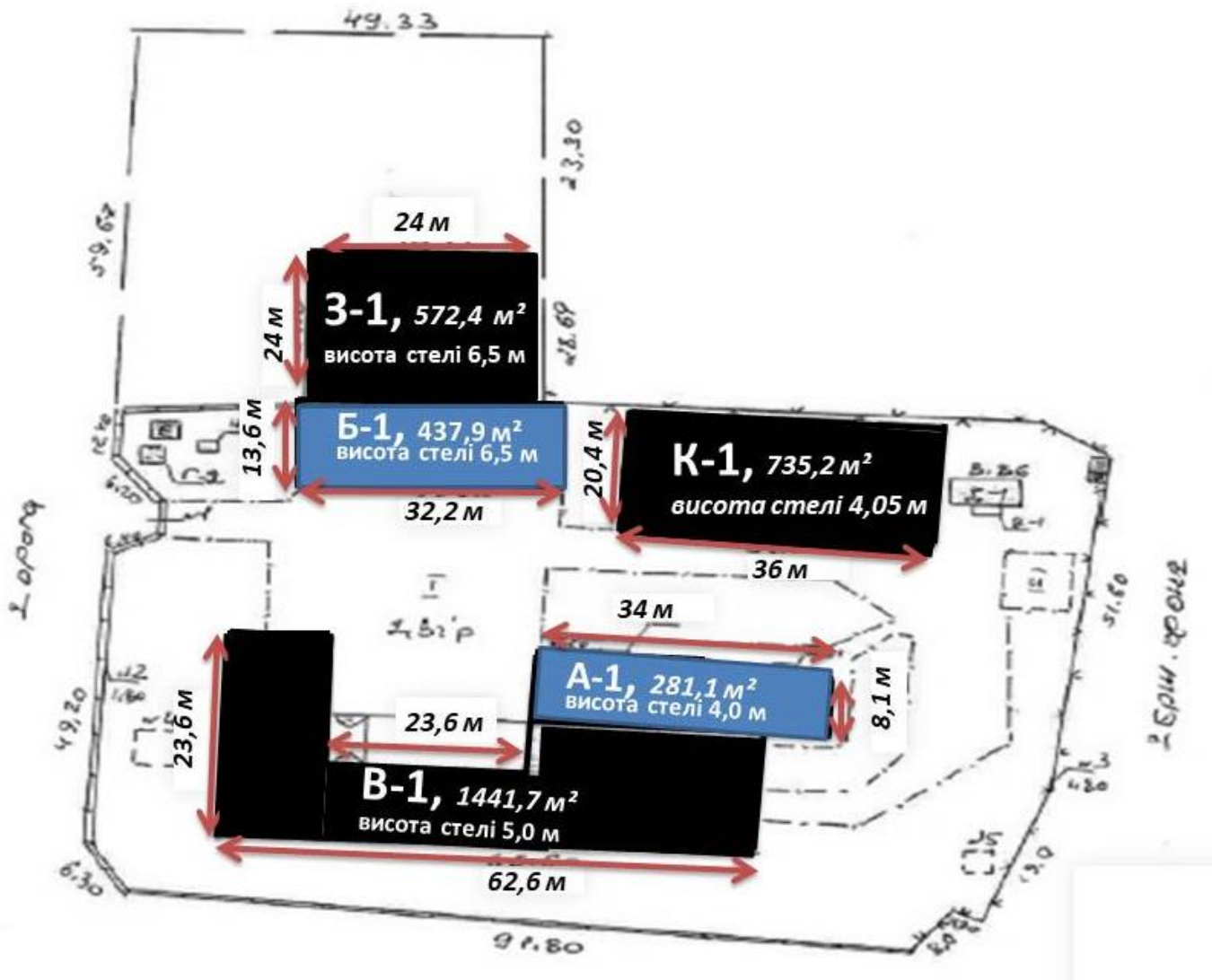


ПРОМИСЛОВІСТЬ

18

Майновий комплекс будівель, площею 3,6 тис. м²
Криничанська ТГ, Кам'янського району

План – схема
розташування будівель





ПРОМИСЛОВІСТЬ

19

Майновий комплекс будівель, площею 3,6 тис. м²
Криничанська ТГ, Кам'янського району

Фото об'єкта





ПРОМИСЛОВІСТЬ

20

Майновий комплекс будівель, площею 3,6 тис. м²
Криничанська ТГ, Кам'янського району

Механізм
співробітництва

Довгострокова оренда / продаж.

Ініціатор

Криничанська ТГ та власник <https://krin.otg.dp.gov.ua/>

Інженерна
інфраструктура

*Електроенергія: 30 кВт, з можливістю збільшення до 400 кВт.
Водопостачання/водовідведення, система опалення:
в наявності.*

Земельна ділянка

Загальна площа: 1,19 га.

Цільове призначення: землі промисловості.

Кадастровий номер: 1222055100:04:102:0765.

Розпорядник: в оренді.

Логістична
інфраструктура

Національний автошлях: Е 50 – 8,3 км.

Залізнична станція м.Кам'янське – 27,3 км;

м. Дніпро – 40 км, м. Кам'янське – 27 км,

Дніпропетровське інвестиційне агентство

Адреса: м.Дніпро, пр.О.Поля, 2, каб.538

Web: www.dia.dp.gov.ua

Контактна особа: Ольга Козлицька

Тел.: +38 056 742 86 34

E-mail: savran.dia@gmail.com

Криничанська селищна громада

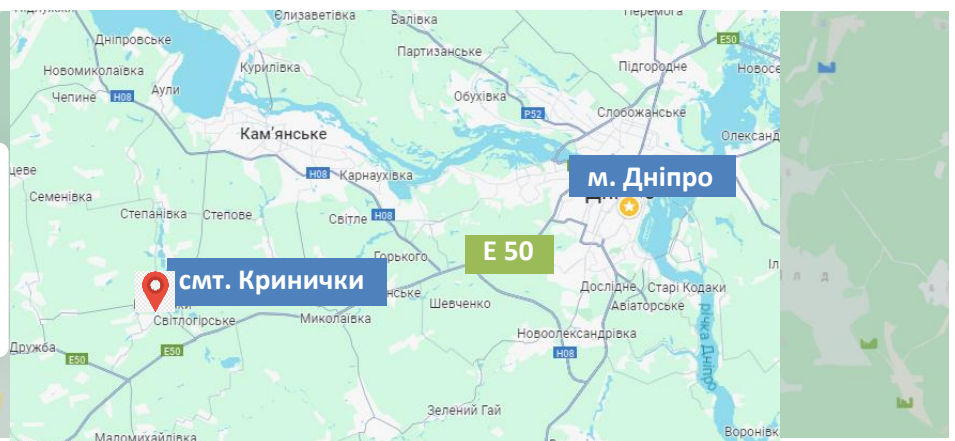
Адреса: смт. Кринички

Web: www.krin.otg.dp.gov.ua

E-mail: info@krin.otg.dp.gov.ua

Місце знаходження

Дніпропетровська обл,
Кам'янський р-н,
смт. Кринички, вул.
М.Грушевського



ПРОМИСЛОВІСТЬ

21

Цілісний майновий комплекс, площею 3 тис. м²
м. Перещепино

Опис об'єкта

Пропонується цілісний майновий комплекс будівель приватної власності, загальною площею 3 018 м² із ремонтом та забезпеченою інфраструктурою для розміщення підприємства:

- 2 гаражі, площею 502 м² та 345 м²;
- адміністративно-офісна будівля (2 поверхи), площею 434 м²;
- майстерня з підвалом (2 поверхи) площею 454 м² (виконано проєкт готелю 2-поверху (готовність 75 %);
- цех з виробництва, площею 349 м²;
- склад, площею 499 м², з офісним приміщенням 30 м² з опаленням - твердопаливний котел;
- склад, площею 74 м²;
- деревообробна майстерня, площею 257 м².

Технічні показники

Територія обгороджена парканом із залізобетонних плит. 90% території вкрито асфальтом, решта - зелені насадження (фруктові дерева та горіхи).

В наявності під'їзна дорога з асфальту.

На сьогоднішній день майновий комплекс частково здається в оренду.



Механізм співробітництва

- довгострокова оренда;
- продаж майна.

Ініціатор

Перещепинська ТГ та власник
<https://pereschepynske.otg.dp.gov.ua/>

ПРОМИСЛОВІСТЬ

22

Цілісний майновий комплекс, площею 3 тис. м²
м. Перещепино

Інженерна
інфраструктура

Електроенергія: 35 кВт, з можливістю збільшення потужності.
Власна котельня (74 м²) та сонячний колектор 5,4 кВт.

Водопостачання/ водовідведення: централізоване.

Газопостачання: в наявності.

Система опалення: змішана.

Земельна ділянка

Загальна площа: 1,5 га.

Цільове призначення: землі промисловості.

Кадастровий номер: присвоєні.

Розпорядник: в оренді на 49 років.

Логістична
інфраструктура

Національний автошлях: М 18 – 0,01 км.

Залізнична станція – 5,8 км;

м. Дніпро – 72 км, **м. Полтава** – 125 км,

м. Харків – 150 км, **м. Кременчук** – 177 км.

Дніпропетровське інвестиційне агентство

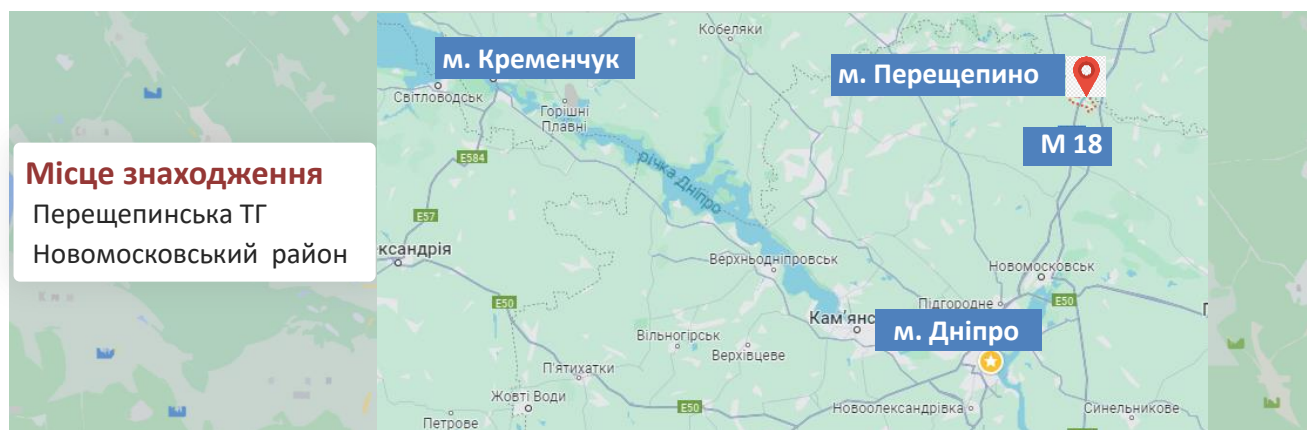
Адреса: м.Дніпро, пр.О.Поля, 2, каб.538

Web: www.dia.dp.gov.ua

Контактна особа: Ольга Козлицька

Тел.: +38 056 742 86 34

E-mail: o.kozlytska@dia.dp.ua





ПРОМИСЛОВІСТЬ

23

Виробничі площі 1,3 тис. м²
м. П'ятихатки

Опис об'єкта

Пропонується майновий комплекс будівель приватної власності із забезпеченою інфраструктурою для розміщення підприємства:

- виробничий корпус , площею 1 323 м²;
- адміністративний корпус, площею 136 м²;
- 2 виробничі приміщення, площею 198 м² та 500 м².

В наявності під'їзна дорога з асфальту. На сьогоднішній день майновий комплекс не використовується. Попереднє використання – виготовлення металопластикових вікон, автотранспортне підприємство.

Технічні показники

Виробничі площі 1 323 м²

- висота стелі – від 3 до 5 м;
- підлога – бетон, наявні ремонтні ями, що використовувались для здійснення технічного обслуговування та ремонту автомобілів.
- кількість поверхів – 2 з добудовою в 1 поверх (гаражі).



Механізм співробітництва

- **довгострокова оренда;**
- **продаж майна.**

Ініціатор

П'ятихатська ТГ та власник
<https://pyatihmr.dp.gov.ua/#!>



ПРОМИСЛОВІСТЬ

24

Виробничі площі 1,3 тис. м²
м. П'ятихатки

Інженерна
інфраструктура

Електроенергія: 10000 кВ, власна трансформаторна підстанція.

Водопостачання – свердловина.

Земельна ділянка

Загальна площа: 1,29 га.

Цільове призначення: землі промисловості.

Кадастровий номер: присвоєні.

Розпорядник: в оренді.

Логістична
інфраструктура

Національний автошлях: Е 50 – 1 км;

Регіональний автошлях: Р 74 – 0,05 км;

Залізнична станція – 1,6 км, залізнична гілка на відстані 280 м;

м. Дніпро – 109 км, **м. Кам'янське** – 86,6 км,

м. Кривий Ріг – 70 км, **м. Жовті Води** – 24 км.

Дніпропетровське інвестиційне агентство

Адреса: м. Дніпро, пр. О. Поля, 2, каб. 538

Web: www.dia.dp.gov.ua

Контактна особа: Ольга Козлицька

Тел.: +38 056 742 86 34

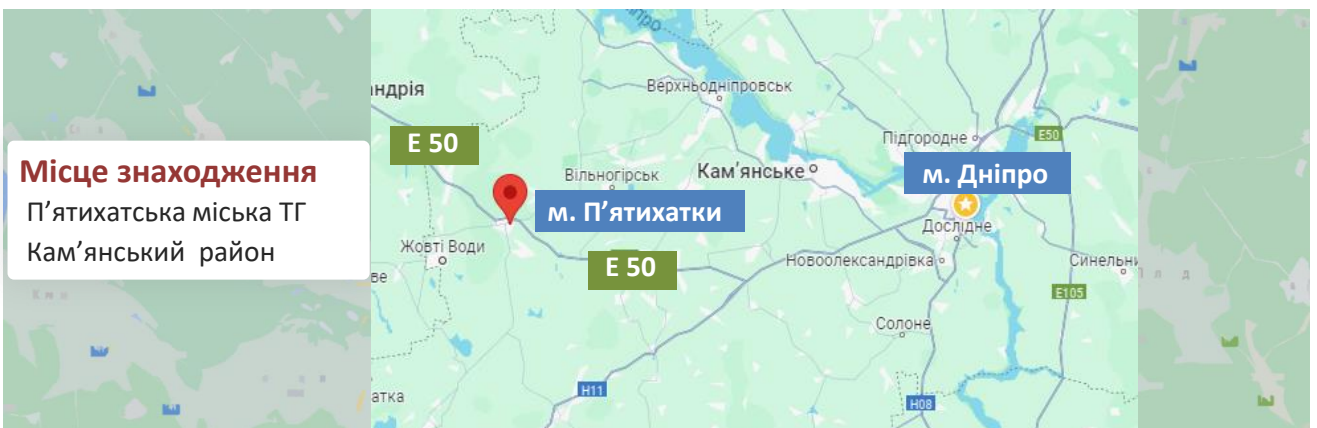
E-mail: o.kozlytska@dia.dp.ua

П'ятихатська міська громада

Адреса: м. П'ятихатки

Web: www.pyatihmr.dp.gov.ua

E-mail: info@pyatihmr.dp.gov.ua





ПРОМИСЛОВІСТЬ

25

Складський комплекс будівель, загальною площею 2,9 тис. м²
Царичанська ТГ, Дніпровського району

Опис об'єкта

Пропонується складський комплекс будівель приватної власності, загальною площею 2 858 м², із забезпеченою інфраструктурою для розміщення підприємства:

- будівля складу-ангару №1, площею 451,4 м²;
- будівля складу-ангару №2, площею 170,6 м²;
- складське приміщення №1, площею 1 126 м²;
- складське приміщення №2, площею 1 110 м².

Комплекс має під'їзну дорогу з асфальту. Територія комплексу частково заасфальтована, огорожена парканом. На подвір'ї заасфальтовані площадки для паркування автотранспорту.

Попереднє використання - розміщення складських приміщень.

Орієнтовна вартість оренди за 1 м² складає \$ 0,5

Технічні показники

Будівля складу-ангару №1, площею 451,4 м²

- висота стелі – 4,3 м, покриття підлоги – асфальтобетон, довжина/ширина – 36,9 X 12,5 м.

Будівля складу-ангару №2, площею 170,6 м²

- висота стелі – 4,3 м, покриття підлоги – асфальтобетон, довжина/ширина – 26,45 X 6,5 м.

Складське приміщення №1, площею 1 126 м²

- висота стелі – 5,5 м, покриття підлоги – асфальтобетон, довжина/ширина – 61,2 X 18,4 м.

Складське приміщення №2, площею 1 110 м²

- висота стелі – 5,5 м, покриття підлоги – асфальтобетон, довжина/ширина – 61,0 X 18,2 м.

Механізм співробітництва

Довгострокова оренда

Ініціатор

Царичанська ТГ та власник
<https://tsarichanka-gromada.gov.ua/>



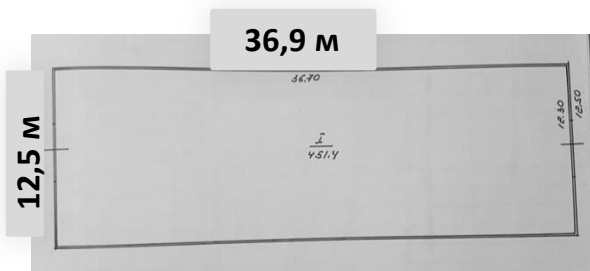
ПРОМИСЛОВІСТЬ

26

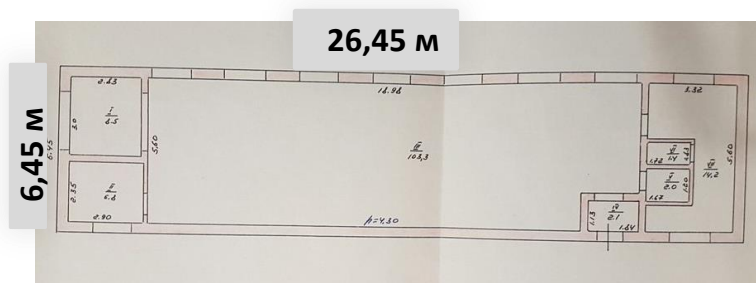
Складський комплекс будівель, загальною площею 2,9 тис. м²
Царичанська ТГ, Дніпровського району

Технічний паспорт
об'єкта

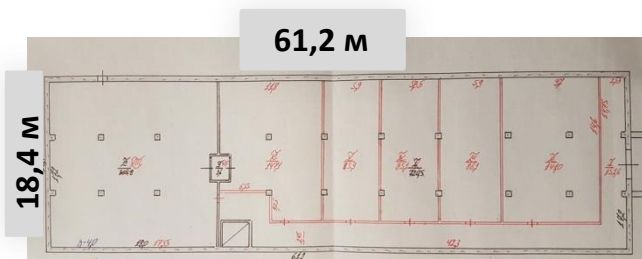
Будівля складу-ангару №1, 451,4 м²



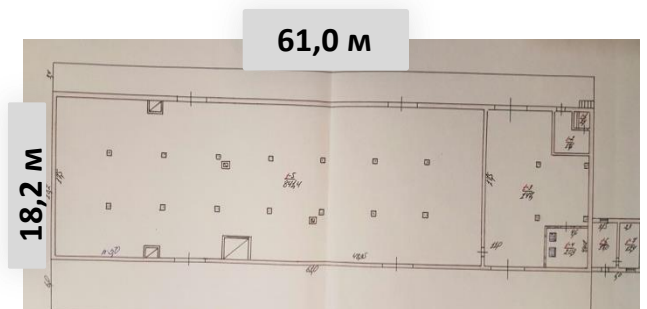
Будівля складу-ангару №2, 170,6 м²



Складське приміщення №1, 1 126 м²



Складське приміщення №2, 1 110 м²



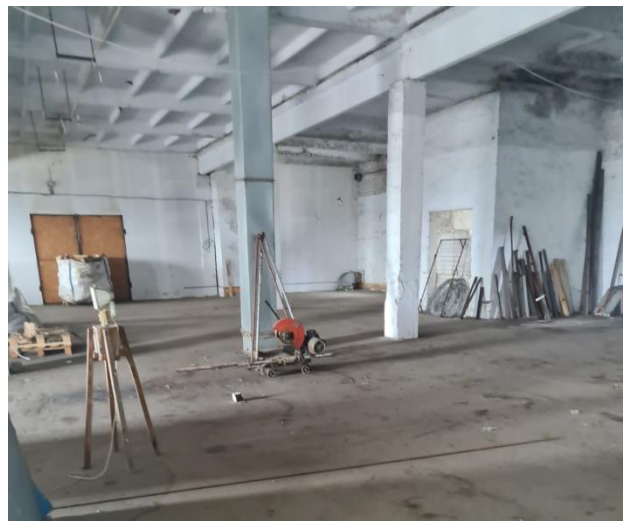


ПРОМИСЛОВІСТЬ

27

Складський комплекс будівель, загальною площею 2,9 тис. м²
Царичанська ТГ, Дніпровського району

Фото об'єкта





ПРОМИСЛОВІСТЬ

28

Складський комплекс будівель, загальною площею 2,9 тис. м²
Царичанська ТГ, Дніпровського району

Інженерна
інфраструктура

Електроенергія: 100 кВт, середній клас.

Водопостачання: свердловина, об'ємом 4 м³/год.

Водовідведення: в наявності.

Газопостачання: наявне місце забезпечення газової потужності на території розміщення складських приміщень, але потребує прокладання внутрішніх газових мереж.

Земельна ділянка

Загальна площа: 0,8 га.

Цільове призначення: землі промисловості.

Кадастровий номер: 1225655100:01:003:0459.

Розпорядник: в оренді.

Логістична
інфраструктура

Національний автошлях: М 22 – 43 км.

Регіональний автошлях: Р 52– 0,9 км.

Залізнична станція м. Камянське – 67 км;

м. Дніпро – 86 км, **м. Кременчук** – 101 км,

Дніпропетровське інвестиційне агентство

Адреса: м.Дніпро, пр.О.Поля, 2, каб.538

Web: www.dia.dp.gov.ua

Контактна особа: Ольга Козлицька

Тел.: +38 056 742 86 34

E-mail: o.kozlytska@dia.dp.ua

Царичанська ТГ

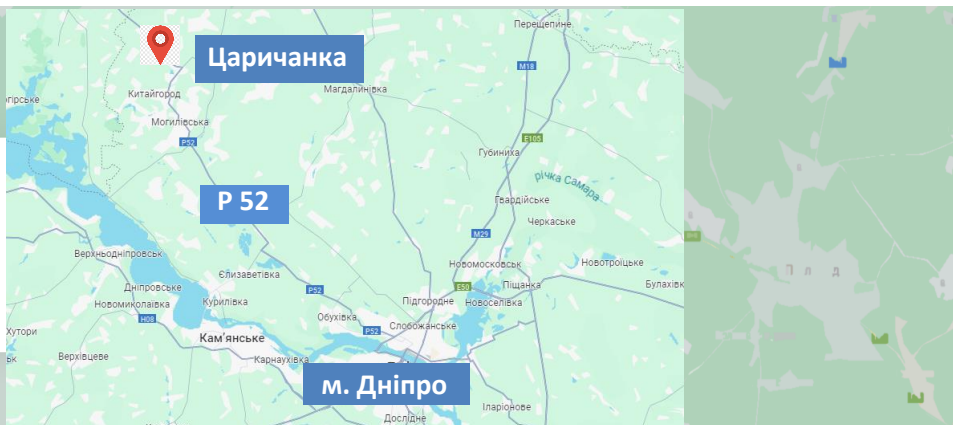
Адреса: Царичанська ТГ

Web: www.tsarichanka-gromada.gov.ua

mail: tsarpossovet@gmail.com

Місце знаходження

Дніпропетровська обл,
Дніпровський район,
селище Царичанка,
вул.Царичанська



Виробничі площі 11 368 м², м. Дніпро

Опис об'єкта

Пропонуються виробничі площі в обсязі 11 368 м², приватної власності із забезпеченою інфраструктурою для розміщення підприємства. Ці площі розділені на секції: 1 322 м², 3 913 м² та 6 133 м².

Виробничі площі пропонуються у офісно-логістичному комплексі «Комбайновий», що знаходиться в 3 км від центру міста, у промисловій зоні, яка має зручні автомобільні та залізничні під'їзні колії.

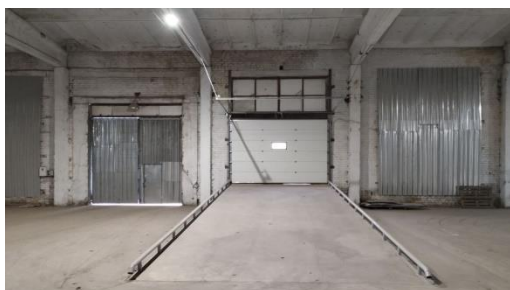
Логістичний комплекс являє собою окрему будівлю площею 32 800 м².

Об'єкт оснащений спеціальними майданчиками з рампами, які забезпечують зручні умови для завантаження та розвантаження товарів.

Технічні показники

Виробничі площі 1 322 м², 3 913 м², 6 133 м²

- висота стелі: 6,8 м (для зниження висоти стелі, покращення акустичних властивостей приміщення та зменшення тепловтрат можна установити промислову натяжну стелю);
- сітка колон: 6,0*18,0 м (відстань між колонами в одному напрямку становить 6 м, а в іншому — 18 м);
- площа рампи 99 м²;
- фундаменти: залізобетонні монолітні;
- каркас будівлі: металеві конструкції;
- огорожувальні конструкції: стінові панелі;
- «сендвіч набірний» з мінераловатним утеплювачем / цегла;
- покрівля: м'яка з гідроізоляцією;
- підлоги складу: бетонні з антипиловим;
- покриттям, навантаження на підлогу 6 т/м²;
- орієнтовна вартість оренди за 1 м² складає \$3,7, оренда рампи: \$0,6



Механізм співробітництва

довгострокова оренда

Ініціатор

власник

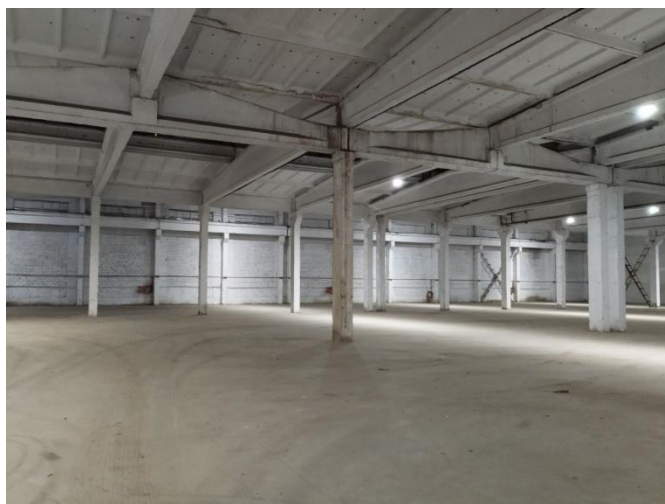
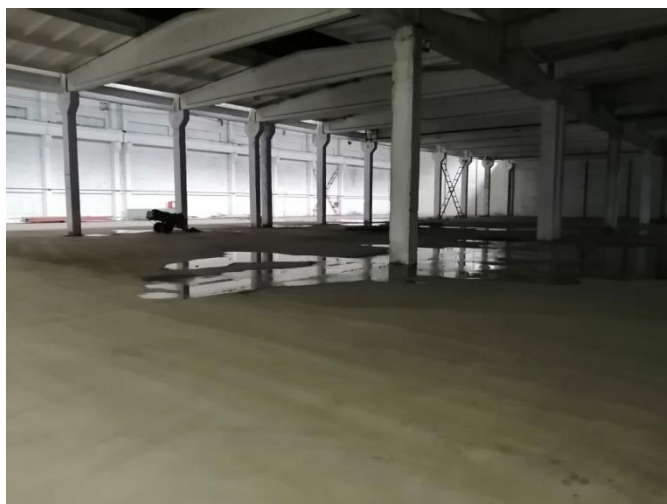
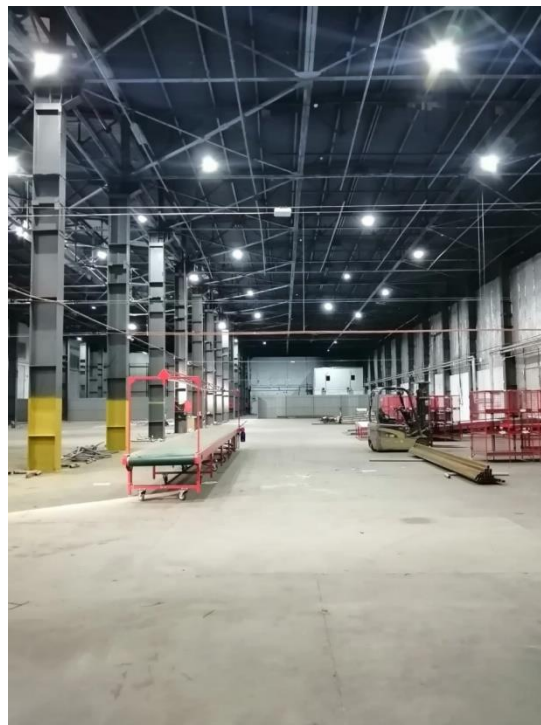


ПРОМИСЛОВІСТЬ

30

Виробничі площі 11 368 м², м. Дніпро

Фото об'єкта

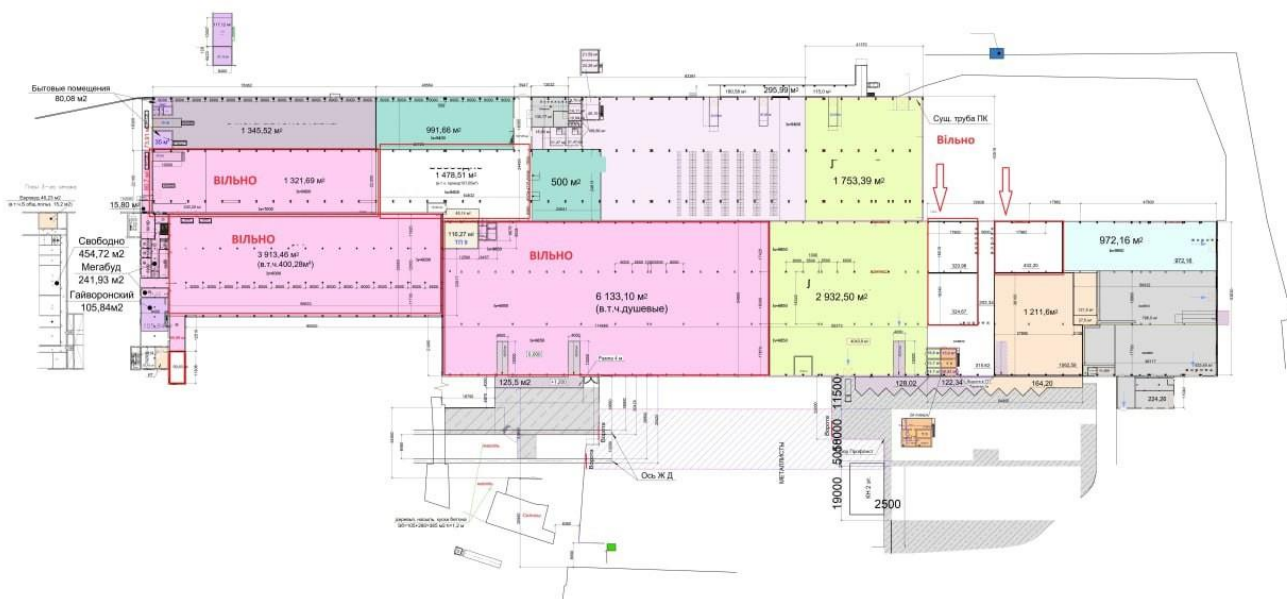


ПРОМИСЛОВІСТЬ

31

Виробничі площі 11 368 м², м. Дніпро

Технічний паспорт
об'єкта



Вільні виробничі площі що пропонуються до оренди

ПРОМИСЛОВІСТЬ

32

Виробничі площі 11 368 м², м. Дніпро

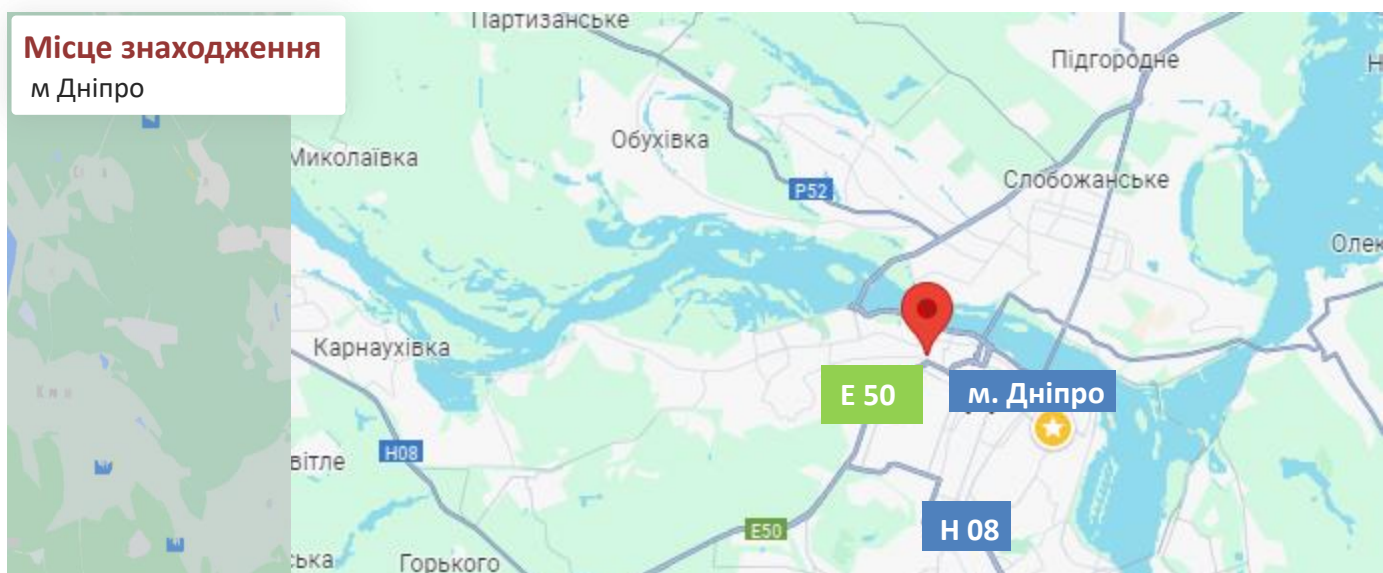
**Інженерна
інфраструктура**

Електроенергія: наявна (потужність 50 кВт)
Водопостачання/водовідведення: в наявності.

**Логістична
інфраструктура**

Національний автошлях: Е 50 – 2 км.
**Пасажирська позакласна, головна залізнична станція
«Дніпро-Головний»** – 3 км (по Е50);
м. Кам'янське – 36,3 км (по Н08),
м. Кривий Ріг – 145 км (по Н11),
м. Кременчук (Полтавська обл) – 153 км (по Н08).

Місце знаходження
м Дніпро



Дніпропетровське інвестиційне агентство

Адреса: м.Дніпро, пр.О.Поля, 2, каб.538

Web: www.dia.dp.gov.ua

Контактна особа: Ольга Козлицька

Тел.: +38 056 742 86 34

E-mail: o.kozlytska@dia.dp.ua

ПРОМИСЛОВІСТЬ



Виробничі площі 10 000 м², м. Дніпро

Опис об'єкта

Пропонуються виробничі площі 10 000 м², приватної власності із забезпеченою інфраструктурою для розміщення підприємства.

Виробничі площі знаходяться на цокольному поверсі. Об'єкт після реконструкції повністю оновлений і оснащений цілодобовим освітленням зі спеціалізованими лампами денного світла. Стеля в цоколі тепла завдяки пекарному заводу, що розташований вище.

Об'єкт має облаштований спеціальний майданчик, що забезпечує зручні умови для завантаження та розвантаження товарів.

Об'єкт має під'їзну дорогу з асфальтовим покриттям та залізничну колію, розташовану на відстані 50 метрів, що забезпечує зручну логістику для транспортування вантажів.

Технічні показники

Виробнича площа 10 000 м²

- висота стелі від 4 м (до ригеля – 4 м, ребра плити – 4,4 м, плити – 4,8 м);
- довжина і ширина приміщення дозволяють вибрати необхідну площу для розташування виробничих потужностей, наприклад 48 X 31 м;
- підлога – антипил;
- цокольний поверх після реконструкції;
- виконується реконструкція, строк закінчення – липень 2024 р;
- **орієнтовна вартість оренди за 1 м² складає \$2,25**



Механізм співробітництва

- **довгострокова оренда;**
- **продаж майна.**

Ініціатор

власник

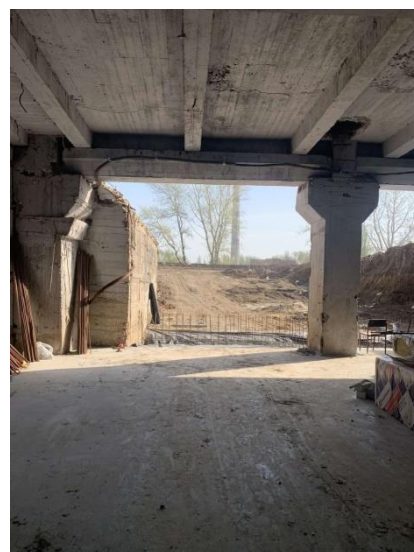
ПРОМИСЛОВІСТЬ

34

Виробничі площі 10 000 м², м. Дніпро

Фото об'єкта

Цокольний поверх



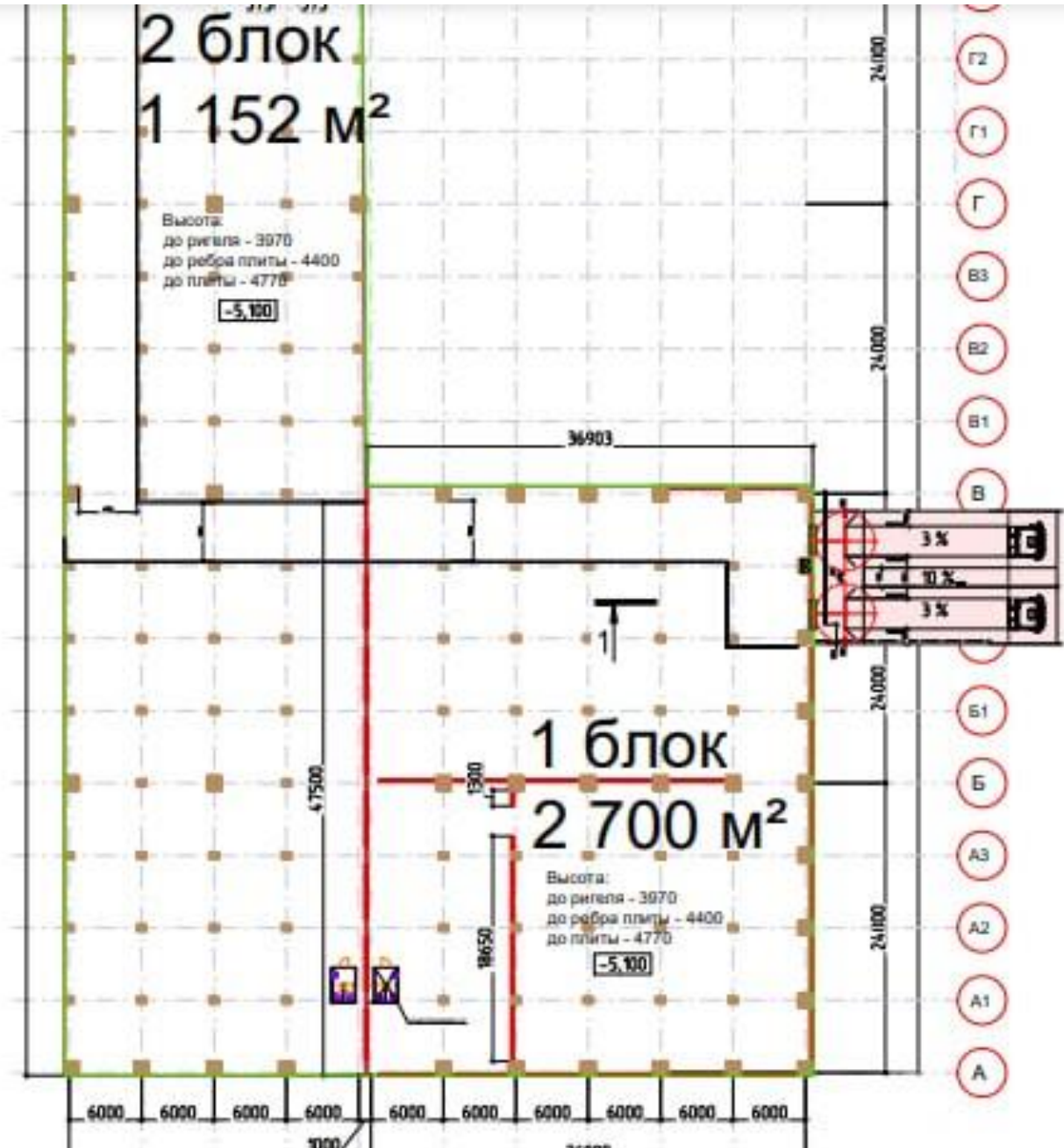
ПРОМИСЛОВІСТЬ

35

Виробничі площі 10 000 м², м. Дніпро

Технічний паспорт
об'єкта

Цокольний поверх



ПРОМИСЛОВІСТЬ

36

Виробничі площі 10 000 м², м. Дніпро

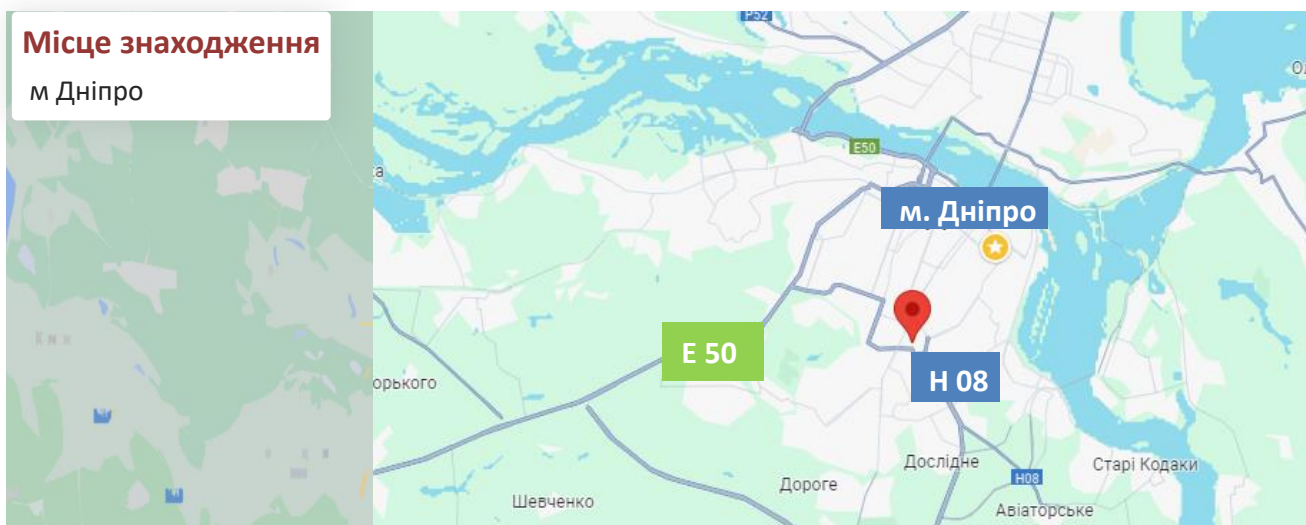
Інженерна
інфраструктура

Електроенергія: наявна (потужність 7 МВт)
Водопостачання/водовідведення: в наявності.

Логістична
інфраструктура

Національний автошлях: Н 08 – 0,5 км.
Територіальний автошлях: Т 0421 – 0,9 км
Вузлова вантажно-пасажирська залізнична станція
«Зустрічний» – 4,4 км;
м. Кам'янське – 40,7 км (по Н11/Е50/М04 і Н08),
м. Кривий Ріг – 143 км (по Н11),
м. Кременчук (Полтавська обл) – 158 км (по Н08).

Місце знаходження
м Дніпро



Дніпропетровське інвестиційне агентство

Адреса: м.Дніпро, пр.О.Поля, 2, каб.538

Web: www.dia.dp.gov.ua

Контактна особа: Ольга Козлицька

Тел.: +38 056 742 86 34

E-mail: o.kozlytska@dia.dp.ua

Виробничі площі 1 550 м² , м. Дніпро

Опис об'єкта

Пропонуються виробничі площі 1 550 м², приватної власності із забезпеченою інфраструктурою для розміщення підприємства:

- 2 цехи, площею 813 м² та 488 м²;
- 2 майстерні, 2 підсобних приміщення, сходи, комора, загальною площею 236 м²

Об'єкт знаходиться у промисловій зоні міста, має під'їзну дорогу з асфальтовим покриттям та залізничну колію, розташовану на відстані 50 метрів, що забезпечує зручну логістику для транспортування вантажів.

На сьогоднішній день зазначені виробничі площі орендуються та пропонуються для продажу.

Технічні показники

Цех 1, площею 813 м²

- висота стелі – 8,1 м;
- довжина/ширина – 37,7 X 24 м;
- підлога – бетон.

Цех 2, площею 488 м²

- висота стелі – 4 м;
- довжина/ширина – 42,2 X 12 м;
- підлога – бетон.

Механізм співробітництва

Продаж
Вартість \$ 320 тис

Ініціатор

Власник

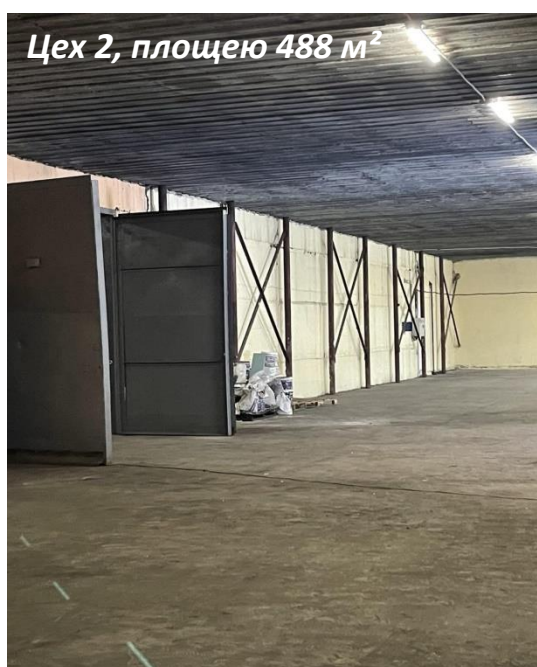
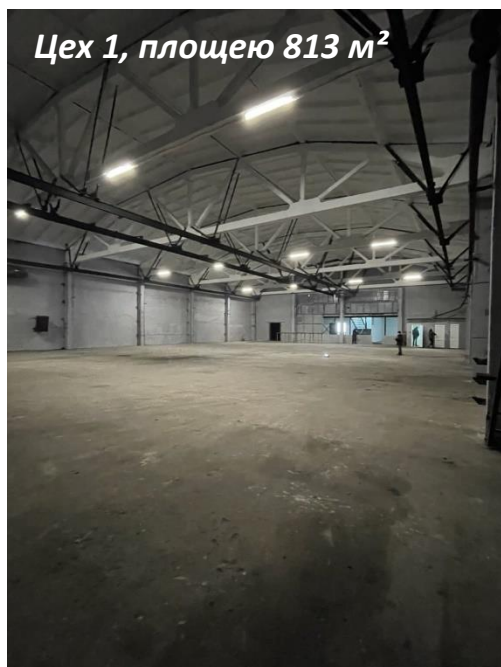


ПРОМИСЛОВІСТЬ

38

Виробничі площі 1 550 м² , м. Дніпро

Фото об'єкта



ПРОМИСЛОВІСТЬ



Виробничі площі 1 550 м² , м. Дніпро

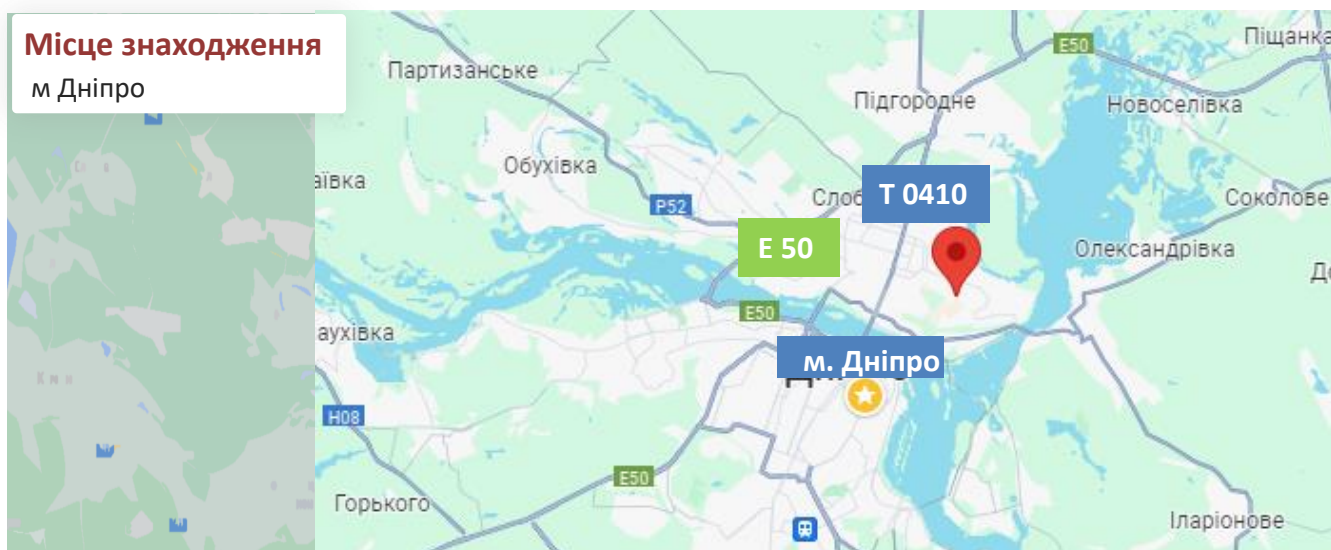
**Інженерна
інфраструктура**

Електроенергія: наявна (потужність 180 кВт)
Водопостачання/водовідведення: в наявності.

**Логістична
інфраструктура**

Національний автошлях: Е 50 – 8,7 км. (по Т0410)
Територіальний автошлях: Т 0410 – 4 км
м. Кам'янське – 52 км (по Е50 і Н08),
м. Кривий Ріг – 154 км (по Е50 і Н11),
м. Кременчук (Полтавська обл) – 169 км (по Н08).

Місце знаходження
м Дніпро



Дніпропетровське інвестиційне агентство

Адреса: м.Дніпро, пр.О.Поля,2,каб.538

Web: www.dia.dp.gov.ua

Контактна особа: Ольга Козлицька

Тел.: +38 056 742 86 34

E-mail: o.kozlytska@dia.dp.ua

Виробничо-складські приміщення, загальною площею 1,4 тис. м², м. Кривий Ріг

Опис об'єкта

Пропонуються комплекс споруд, загальною площею 1,4 тис. м² приватної власності із забезпеченою інфраструктурою для розміщення підприємства, що включає:

- 3-х поверхову будівлю з виробничими приміщеннями, загальною площею 1105,8 м²;
- 2 склади, загальною площею 110,5 м²;
- 2 гаражі, площею 117 м² (має 3 бокси) та 55 м²;
- підсобка, площею 66,5 м².

Територія огорожена бетонним парканом, пункт КПП, двоє автоматичних воріт, внутрішній двір асфальтовано та викладено сучасною плиткою. В наявності окремий заїзд з автоматичними воротами до холодного складу. Також є паркувальний майданчик.

Технічні показники

Виробнича площа 3-х поверхової будівлі, загальною площею 1106 м²

- довжина/ширина будівлі – 35,6 X 12,86 м;
- кількість поверхів – 3;
- вантажний ліфт в наявності;

Будівля капітальної споруди, у відмінному стані, зовні утеплена, дах металочерепиця, зливово каналізація, вікна металопластикові.

Створено всі умови для комфортної роботи співробітників: у кабінетах та робочих цехах встановлені кондиціонери, на кожному поверсі санітарні вузли, душова, обладнаний обідній зал, світла засклена тераса.

Механізм співробітництва

- **довгострокова оренда: орієнтовна вартість оренди за 1 м² складає \$ 3,5;**
- **продаж майна: \$ 400 за 1 м².**

Ініціатор

Криворізька міська ТГ та власник

Виробничо-складські приміщення, загальною площею 1,4 тис. м²,
м. Кривий Ріг

Фото об'єкта





Виробничі площі, площею 1,3 тис. м², м. Кривий Ріг

Опис об'єкта

Промислове підприємство ПОГ Криворізьке УВП УТОС в м. Кривий Ріг пропонує в оренду частину своїх площ для розміщення виробництва, загальною площею 1 283 м², що включає:

- 19 кімнат, площею від 12 м² до 96 м² (загальна площа 913,7 м²) на 3 поверсі будівлі, оснащений промисловим ліфтом;
- алюмінієвий ангар для складу, площею 369 м².
- орієнтовна вартість оренди за 1 м² складає \$ 1,25

Зазначене підприємство – є вітчизняним виробником світлотехнічної продукції. На сьогодні освоєно більш, ніж 180 найменувань світильників. Обсяг виробництва у 2023 р. – 16 299,0 тис. грн.

Технічні показники

Виробничі площі, що пропонуються 913,7 м²

- висота стелі – 3,98 м;
- довжина/ширина – 48,6 X 18,82 м;
- підлога – бетон;
- промисловий ліфт в наявності.

Ангар, 369 м²

- висота стелі – 5,6 м;
- довжина/ширина – 12,5 X 29,5 м;
- підлога – асфальт;
- в наявності 2 воріт.



Механізм співробітництва

Оренда

Ініціатор

Підприємство об'єднання громадян Криворізького учбово-виробничого підприємства Українського товариства сліпих (ПОГ Криворізьке УВП УТОС) <http://cputos.org.ua/uvp-utos/криворізьке-увп-утос/>



Виробничі площі, площею 1,3 тис. м²
м. Кривий Ріг

Інженерна
інфраструктура

Електроенергія: згідно договору - 500 кВа, фактично 215 кВа, клас 2.

Водопостачання/водовідведення: згідно договору - 3 258 м³/рік,
фактично - 660 м³/рік.

Газопостачання: на 5 місяців 111,66287 тис. м³.

Система опалення: власна котельня, водяна.

Земельна ділянка

Загальна площа: 2 га.

Цільове призначення: землі промисловості.

Кадастровий номер: 1211000000:08:106:0001.

Розпорядник: постійне користування ПОГ Криворізьке УВП УТОС
(державний акт на право постійного користування земельною ділянкою)

Національний автошлях: Н 11 – 3 км.

Залізнична станція «Мудрьона» – 6 км;

м. Дніпро – 151 км, **м. Жовті Води** – 73 км,

м. Кропивницький – 116 км.

Логістична
інфраструктура

Місце знаходження:

м. Кривий Ріг,
вул. Шмідта



Дніпропетровське інвестиційне агентство

Адреса: м.Дніпро, пр.О.Поля, 2, каб.538

Web: www.dia.dp.gov.ua

Контактна особа: Ольга Козлицька

Тел.: +38 056 742 86 34

E-mail: o.kozlytska@dia.dp.ua



Створення тваринницького господарства на базі майнового комплексу, загальною площею 3,6 тис. м²

Опис об'єкта

Пропонується комплекс приміщень сільськогосподарського призначення.

До складу комплексу входять:

- адміністративне приміщення;
- курник, площею 200 м²;
- зерносховище, площею 1500 м²;
- бетонований майданчик, площею 700 м²;
- приміщення для персоналу, площею 100 м²;
- господарський корпус, площею 1800 м²;
- асфальтована під'їзна дорога;
- територія ділянки огорожена металевим парканом, є система відеоспостереження та сигналізація.

Технічні показники

Площа будівель: 3600 м²

Підлога: бетон

Стан споруд: середній

Кількість поверхів: 1

Земельна ділянка

Загальна площа: 5 га;

Розпорядник: Солонянська ТГ.



Механізм співробітництва

Продаж майна

Ініціатор

Власник



Створення тваринницького господарства на базі майнового комплексу, загальною площею 3,6 тис. м²

Інженерна інфраструктура

Електроенергія: електрична підстанція – 100 кВт;
Водопостачання: артезіанська свердловина (60 м);
Водовідведення: вигрібна яма (30 м³);

Логістична інфраструктура

- національний автошлях: Н08 – 20 км, залізнична станція «Сурське» – 30 км;
- м. Дніпро – 60 км, м. Кам'янське – 65 км;

Місце розташування

Солонянська ТГ, Дніпровський район,
Дніпропетровська область.

Дніпропетровське інвестиційне агентство

Адреса:

49004, Україна, г. Дніпро,
пр. А. Поля, 2, каб. 538

Web: www.dia.dp.gov.ua

Контактна особа: Ольга Козлицька

Тел.: +38 056 742 86 34

E-mail: o.kozlytska@dia.dp.ua





Складський комплекс (овочева база), площею 2,6 тис. м²
м. Верхньодніпровськ

Опис об'єкта

Пропонується складський комплекс приватної власності, загальною площею 2,6 тис. м² із забезпеченою інфраструктурою для розміщення підприємства:

- складське приміщення висотою 7 м, площею 1621 м²;
- складське приміщення висотою 4,5 м, площею 149 м²;
- складське приміщення заввишки 2,8 м, площею 150 м²;
- рампа, площею 567 м²;
- адміністративний корпус, площею 108 м²;
- гараж загальною площею 52 м².

Територія бази огорожена парканом із бетонних плит заввишки 4,5 м. Складський комплекс використовується як овочева база.





Складський комплекс (овочева база), площею 2,6 тис. м²
м. Верхньодніпровськ

Технічні показники

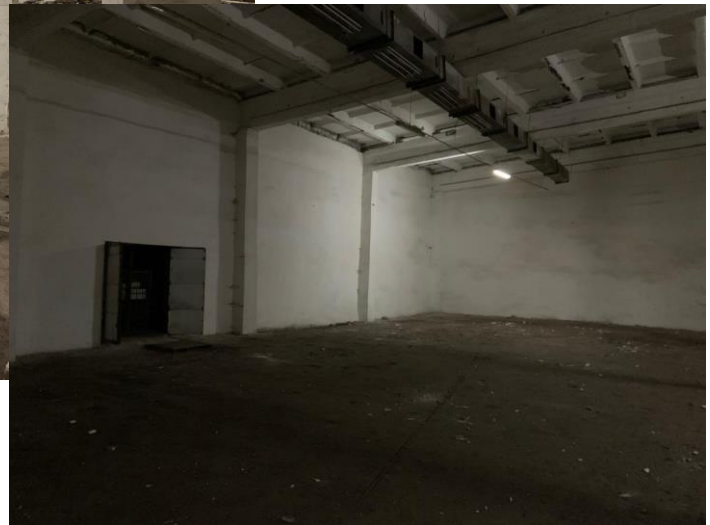
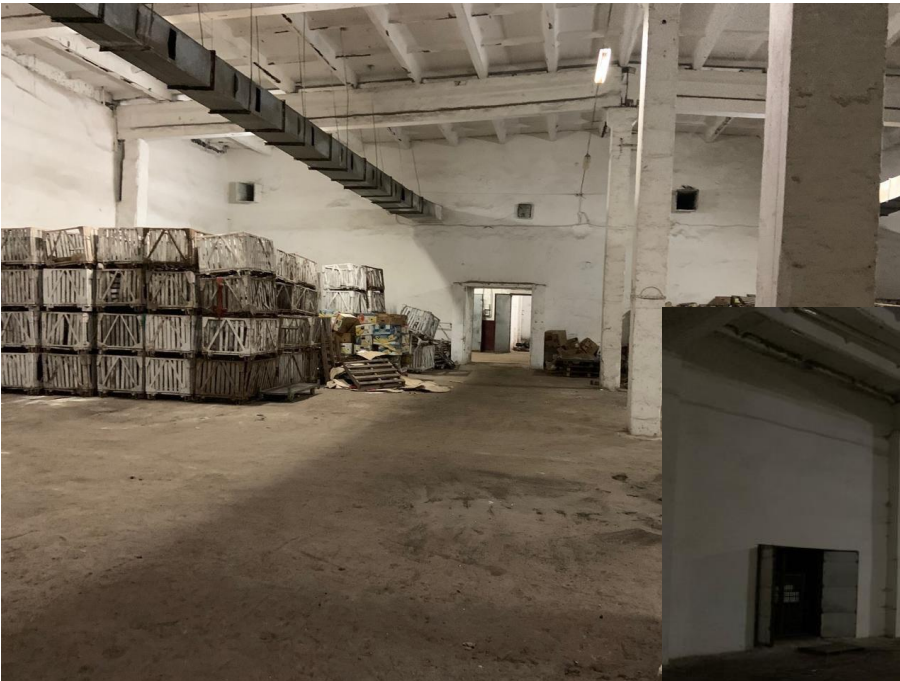
Виробничі площі 1 621 м²

- висота стелі – 7 м;
- стінові конструкції – силікатна цегла;
- «скелет» будівель – залізничні ригелі, колони, плити перекриттів;
- підлога – бетон.

Складське приміщення обладнане двома холодильними камерами загальною площею 234 м² об'ємом 1900 м³. При зберіганні контейнерах місткість становить 250 тон.

Решта площі приміщення розділена на дві камери загальною площею 1142 м². При зберіганні на підлозі місткість становить 750 тон, при зберіганні в контейнерах місткість становить 1400 тон.

В наявності 630 контейнерів об'ємом 1 м³.



Механізм
співробітництва

Оренда/продаж.

Ініціатор

Верхньодніпровська ТГ та власник <https://vdn.otg.dp.gov.ua/>

АГРОПРОМИСЛОВИЙ КОМПЛЕКС

51



Складський комплекс (овочева база), площею 2,6 тис. м²
м. Верхньодніпровськ





Складський комплекс (овочева база), площею 2,6 тис. м²
м. Верхньодніпровськ

Інженерна
інфраструктура

Електроенергія: ТП потужністю 100 кВт.

Водопостачання: центральне

водовідведення, газопостачання: є можливість підключення до центральної каналізації та газопроводу.

Земельна ділянка

Загальна площа: 2,21 га.

Цільове призначення: для комерційної діяльності (обслуговування комплексу нежитлових приміщень (приміщення овочевої бази з майном).

Кадастровий номер: відсутній.

Розпорядник: в оренді до 15.07.2054 р.

Логістична
інфраструктура

Національний автошлях: Н 08 – 0,8 км.

Залізнична станція – 10,9 км;

м. Дніпро – 70 км, **м. Кам'янське** – 32 км,

м. Кривий Ріг – 138 км, **м. Кременчук** – 92 км.

Дніпропетровське інвестиційне агентство

Адреса: м.Дніпро, пр.О.Поля, 2, каб.538

Web: www.dia.dp.gov.ua

Контактна особа: Ольга Козлицька

Тел.: +38 056 742 86 34

E-mail: o.kozlytska@dia.dp.ua

Верхньодніпровська міська громада

Адреса: м. Верхньодніпровськ

Web: www.vdn.otg.dp.gov.ua

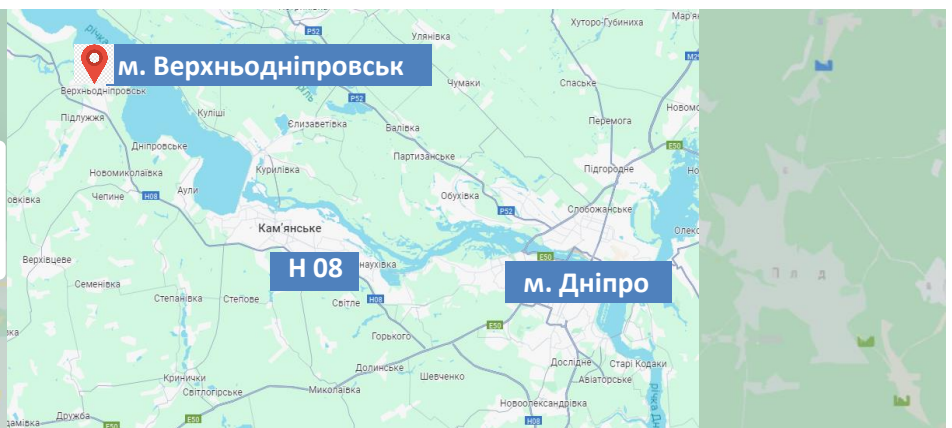
Контактна особа: Іванна Савченко

Тел.: +38 056 586 05 01

E-mail: vmiskrada@gmail.com

Місце знаходження

Верхньодніпровська ТГ
Кам'янський район





Торговий центр, площею 1,7 тис. м² (Магдалинівська ТГ, Самарівський район)

Опис об'єкта

Пропонується торговий центр у центрі смт. Магдалинівка. Торговий центр (ТЦ) включає:
торгівельні площі – 2 поверхи – 1 425 м²;
складські приміщення – підвал, площею 710 м²;
парковка на 50 авто;
На даний час усі приміщення ТЦ в оренді.

Технічні показники

Площа будівлі: 2135 м²
 • довжина: 43 м
 • ширина: 18 м
Підвал, висота стелі: 4 м
Підлога: бетон
Стан споруд: добрий
Кількість поверхів: 2



Механізм співробітництва

- продаж майна.

Ініціатор

Власник



Торговий центр, площею 1,7 тис. м² (Магдалинівська ТГ, Самарський район)

Інженерна інфраструктура

Електроенергія: 90 кВт/год;
Водопостачання/водовідведення: централізоване;
Газопостачання: в наявності;
Система опалення: відсутнє

Земельна ділянка

Загальна площа: 0,34 га;
Кадастровий номер: 1222355100:03:001:0599;
Розпорядник: Магдалинівська ТГ;
Цільове призначення: для комерційного використання

Логістична інфраструктура

- регіональні автошляхи: Т 0413– 10 км;
- м. Дніпро – 57 км.

Місце розташування

**смт. Магдалинівка, Самарівський район,
Дніпропетровська область.**

Дніпропетровське інвестиційне агентство

Адреса:

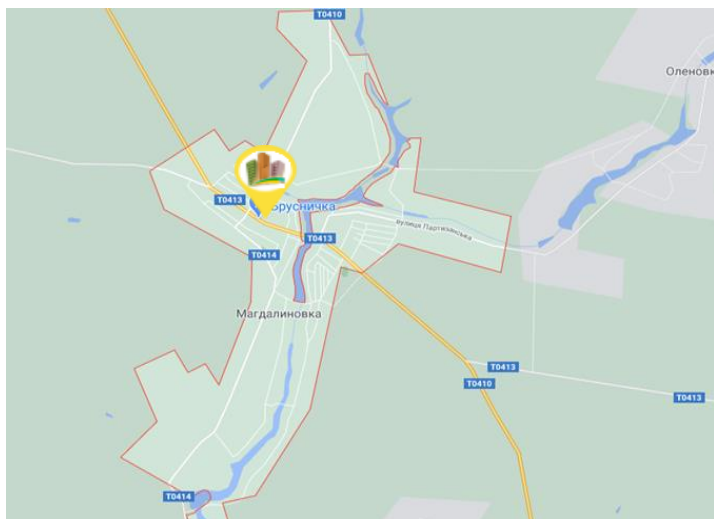
49004, Україна, м. Дніпро,
пр. О. Поля, 2, каб. 538

Web: www.dia.dp.gov.ua

Контактна особа: Ольга Козлицька

Тел.: +38 056 742 86 34

E-mail: o.kozlytska@dia.dp.ua





Торговий центр, площею 1,8 тис. м² (м. Апостолове, Криворізький район)

Опис об'єкта

*Торговий центр (ТЦ) включає:
торгівельні площі – 2 поверхи – 1 222 м²;
складські приміщення – підвал, площею 610 м²;
парковка на 50 авто;
ТЦ знаходиться на земельній ділянці, площею 0,25 га.
На даний час усі приміщення ТЦ в оренді.*

Технічні показники

*Площа будівлі: 1831,4 м²
• довжина: 37 м
• ширина: 17 м
Висота стелі: 2,8 м
Підвал, висота стелі: 4 м
Підлога: бетон
Стан споруд: добрий
Кількість поверхів: 2*



Механізм співробітництва

- *продаж майна.*

Ініціатор

Власник



Торговий центр, площею 1,8 тис. м² (м. Апостолове, Криворізький район)

Інженерна інфраструктура

Електроенергія: 90 кВт/год;
Водопостачання/водовідведення: централізоване;
Система опалення: відсутнє.

Земельна ділянка

Загальна площа: 0,25 га;
Кадастровий номер: 1222355100:03:001:0599;
Розпорядник: Апостолівська ТГ;
Цільове призначення: для будівництва та обслуговування будівель торгівлі .

Логістична інфраструктура

- регіональні автошляхи: Т 0419– 0,06 км;
- національний автошлях Н23 – 3,9 км;
- залізнична станція «Апостолове» – 1,8 км;
- м. Дніпро – 180 км.

Місце розташування

м. Апостолове, Криворізький район, Дніпропетровська область.

Дніпропетровське інвестиційне агентство

Адреса:

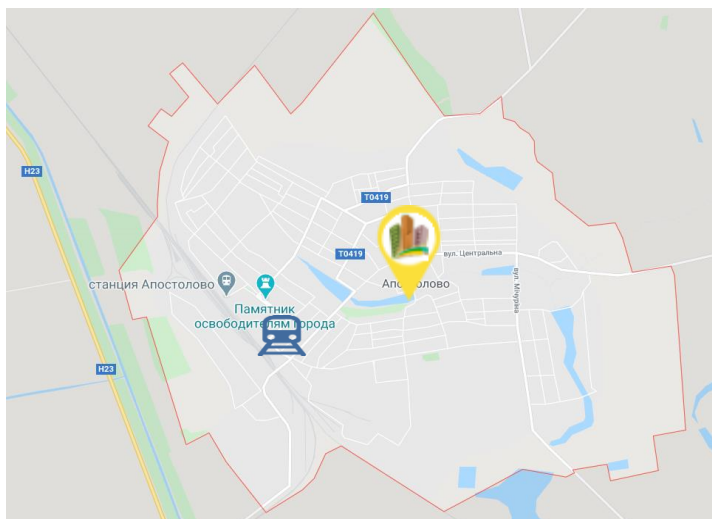
49004, Україна, м. Дніпро,
пр. О. Поля, 2, каб. 538

Web: www.dia.dp.gov.ua

Контактна особа: Ольга Козлицька

Тел.: +38 056 742 86 34

E-mail: o.kozlytska@dia.dp.ua



ПРОМИСЛОВІ БУДІВЛІ ДП «ТРАНСМАШ»

57



ФОНД
ДЕРЖАВНОГО
МАЙНА
УКРАЇНИ

Ініціатор: Фонд державного майна України

Орган приватизації: Регіональне відділення Фонду державного майна України (приватизація через аукціон)

В рамках державної програми малої приватизації, пропонується майно колишнього ДП «Трансмаш», яке передано на баланс структурного підрозділу державного підприємства «Управління справами Фонду державного майна України» (Дніпропетровська філія), з наявною інженерною, логістичною інфраструктурою, що включає:

- нерухоме майно – будівлі та споруди, загальною площею $\approx 45\,968,5\text{м}^2$;
- земельну ділянку ≈ 24 га;
- рухоме майно (10 колісних транспортних засоби, 1 027 інвентарних одиниць обладнання й інвентарю).

На території об'єкту наявні залізничні шляхи та внутрішньо майданчикові автодороги.

ЗОБОВ'ЯЗАННЯ ПІСЛЯ ПРИВАТИЗАЦІЇ:

- дотримання вимог та додаткових обмежень природоохоронного законодавства щодо користування об'єктом, а саме під час експлуатації об'єкта
- дотримання санітарно–екологічних норм та забезпечення виконання вимог екологічної безпеки відповідно до нормативно-правових актів та законодавства України.

Для отримання детальної інформації про інвестиційний об'єкт, будь ласка, скористайтеся QR-кодом чи [посиланням](#)



ПРОМИСЛОВІ БУДІВЛІ ДП «ТРАНСМАШ»

58



ФОНД
ДЕРЖАВНОГО
МАЙНА
УКРАЇНИ

Ініціатор: Фонд державного майна України

Орган приватизації: Регіональне відділення Фонду державного майна України
(приватизація через аукціон)

ЗЕМЕЛЬНА ДІЛЯНКА



Загальна площа: 24 га
Цільове призначення: землі промисловості
Кадастрові номери: 1211000000:04:432:0007
1211000000:04:432:0003
Розпорядник: Криворізька міська ТГ

НАЯВНА ІНЖЕНЕРНА ІНФРАСТРУКТУРА



Електропостачання



Водопостачання/
водовідведення

ЛОГІСТИЧНА ІНФРАСТРУКТУРА



142 км – м. Дніпро, 431 км – м. Київ;



3км – Т 0434, 3км – Р 74, 7км – Н 11;



5 км – залізнична станція «Кривий Ріг-Сортувальний».

Дніпропетровське інвестиційне агентство
(DIA)

Адреса: м. Дніпро, пр. О. Поля, 2, каб.
538

Web: www.dia.dp.gov.ua

Контактна особа: Ольга Козлицька

Tel.: +38 056 742 86 34

E-mail: o.kozlytska@dia.dp.ua

Регіональне відділення Фонду
державного майна України

Адреса: м. Дніпро, вул. Центральна 6

Web: www.privatization.gov.ua

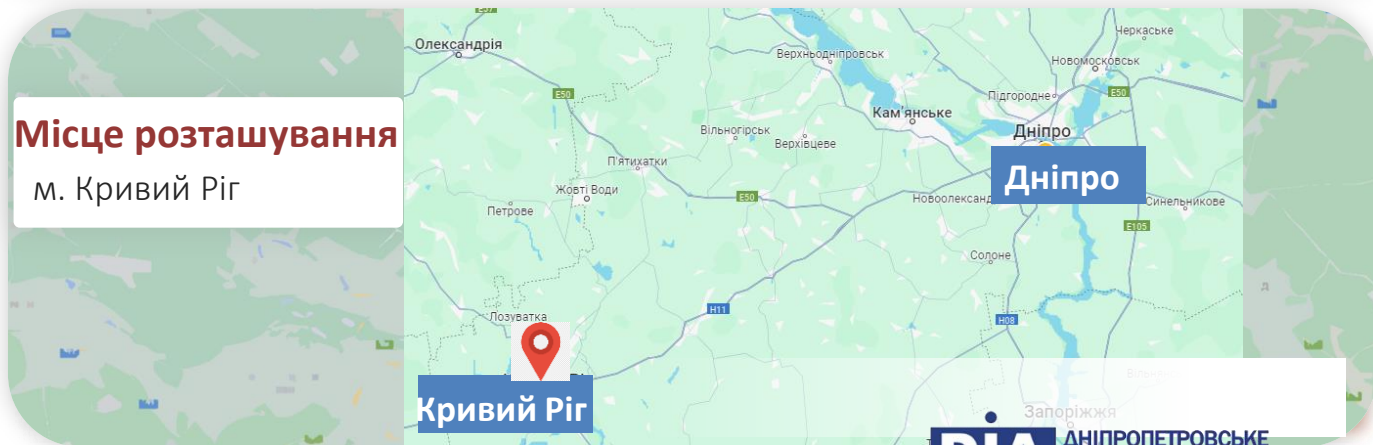
Контактна особа: Людмила Конопля

Tel.: +38 056 744 11 41

E-mail: dkp_12@spfu.gov.ua

Місце розташування

м. Кривий Ріг



DIA

ДНІПРОПЕТРОВСЬКЕ
ІНВЕСТИЦІЙНЕ АГЕНТСТВО

Ініціатор: Фонд державного майна України

Орган приватизації: Регіональне відділення Фонду державного майна України (приватизація через аукціон)

НОМЕНКЛАТУРА ПРИМІЩЕНЬ:

будівля, СБК	5 619,2 м ²
головний корпус	30 179,6 м ²
склад матеріалів	1 815,5 м ²
склад металу	2 357,4 м ²
їдальня	2 903,3 м ²
насосна станція	65,0 м ²
компресорна	239,2 м ²
пральня	943,0 м ²
котельня	154,9 м ²
дільниця СТО	1 110,5 м ²
гараж – стоянка	556,5 м ²
склад ПММ	24,4 м ²
адміністративна будівля (незавершене будівництво)	готовність 88%
будівля їдальні (незавершене будівництво)	готовність 63%
зварювальна лабораторія (незавершене будівництво)	готовність 87%
блок очистки (незавершене будівництво)	готовність 87%
допоміжне приміщення (незавершене будівництво)	готовність 90%
приймочна камера (незавершене будівництво)	готовність 87%
малярне відділення (незавершене будівництво)	готовність 87%
газорегуляторний пункт (незавершене будівництво)	готовність 87%
склад для зберігання лаків та фарб (незавершене будівництво)	готовність 87%
кислородна накопичувальна (незавершене будівництво)	готовність 87%
вентиляційна градирня (незавершене будівництво)	готовність 60%
блок відстійників №1 (незавершене будівництво)	готовність 56%
блок відстійників №2 (незавершене будівництво)	готовність 56%

Детальна інформація про об'єкт: <https://bit.ly/2N81Wt1>

Ініціатор: Фонд державного майна України

Орган приватизації: Регіональне відділення Фонду державного майна України
(приватизація через аукціон)

В рамках державної програми малої приватизації, пропонується державне підприємство «Проектний інститут «Дніпродзержинськцивільпроект», з наявною інженерною, логістичною інфраструктурою та об'єктами нерухомості, що включає:

- адміністративний будинок (5 поверхів) $\approx 2\,398\text{ м}^2$;
- гараж $\approx 56,6\text{ м}^2$;
- земельну ділянку $\approx 0,1\text{ га}$.

ЗОБОВ'ЯЗАННЯ ПІСЛЯ ПРИВАТИЗАЦІЇ:

- погашення боргів із заробітної плати та перед бюджетом у розмірі, що складеться на дату переходу права власності на об'єкт приватизації;
- орієнтовно, протягом 6 місяців недопущення звільнення працівників підприємства з ініціативи нового власника чи уповноваженого ним органу (за винятком вчинення працівником дій, за які передбачено звільнення на підставі пунктів 3, 4, 7 і 8 частини 1, ст. 40 та ст. 41 Кодексу законів про працю України).

ЕКОНОМІКА (станом на 31.12.2022):

- статутний капітал – 655 тис. грн;
- активи – 707 тис. грн;
- кредиторська заборгованість – 1 928 тис. грн;
- кількість працюючих – 10.

Для отримання детальної інформації про інвестиційний об'єкт, будь ласка, скористайтеся QR-кодом чи [посиланням](#)



ТЕХНІЧНІ ПОКАЗНИКИ

Адміністративний будинок: $2\,398\text{ м}^2$

- фундамент – блоковий;
- стіни – цегла;
- перекриття – залізобетонні плити;
- сходи – збірні залізобетонні марші;
- покриття – руберойд;
- підлога - мозаїчно бетонна плитка, кахель,
- ламінат; рік побудови – 1974.



Гараж: $56,6\text{ м}^2$

- фундамент – шлакобетон; стіни – цегла; перекриття – залізобетонні плити;
- покриття – руберойд; підлога – бетон.

ДП «ПРОЕКТНИЙ ІНСТИТУТ «ДНІПРОДЗЕРЖИНСЬКЦИВІЛЬПРОЕКТ»

61



ФОНД
ДЕРЖАВНОГО
МАЙНА
УКРАЇНИ

Ініціатор: Фонд державного майна України

Орган приватизації: Регіональне відділення Фонду державного майна України (приватизація через аукціон)

ЗЕМЕЛЬНА ДІЛЯНКА



Загальна площа: 0,1 га

Цільове призначення: для проведення проектно-вишукувальних робіт та розміщення службових гаражів

НАЯВНА ІНЖЕНЕРНА ІНФРАСТРУКТУРА



Електропостачання



Водопостачання/
водовідведення

ЛОГІСТИЧНА ІНФРАСТРУКТУРА



41 км – м. Дніпро, 455 км – м. Київ;



1,9 км – Т 0412, 4,1 км – Н 08;



1,2 км – залізнична станція «Кам'янське-Пасажирське».

Дніпропетровське інвестиційне агентство
(DIA)

Адреса: м. Дніпро, пр. О. Поля, 2, каб.
538

Web: www.dia.dp.gov.ua

Контактна особа: Ольга Козлицька

Tel.: +38 056 742 86 34

E-mail: o.kozlytska@dia.dp.ua

Регіональне відділення Фонду
державного майна України

Адреса: м. Дніпро, вул. Центральна 6

Web: www.privatization.gov.ua

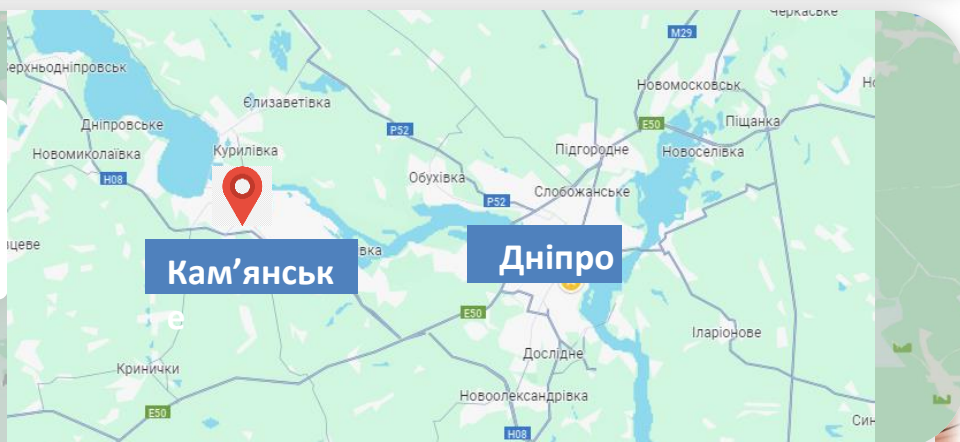
Контактна особа: Людмила Конопля

Tel.: +38 056 744 11 41

E-mail: dkp_12@spfu.gov.ua

Місце розташування

м. Кам'янське,
Дніпропетровська
область



Ініціатор: Фонд державного майна України

Орган приватизації: Регіональне відділення Фонду державного майна України (приватизація через аукціон)

В рамках державної програми малої приватизації, пропонується державне підприємство «Дніпродіпрошахт», з наявною інженерною, логістичною інфраструктурою та об'єктами нерухомості, що включає:

- адміністративна будівля (5 поверхів) $\approx 10\,546\text{ м}^2$;
- дві земельні ділянки $\approx 0,5\text{ га}$;
- транспортні засоби – **5 одиниць**.

ЗОБОВ'ЯЗАННЯ ПІСЛЯ ПРИВАТИЗАЦІЇ:

- погашення боргів із заробітної плати та перед бюджетом у розмірі, що складеться на дату переходу права власності на об'єкт приватизації;
- орієнтовно, протягом 6 місяців недопущення звільнення працівників підприємства з ініціативи нового власника чи уповноваженого ним органу (за винятком вчинення працівником дій, за які передбачено звільнення на підставі пунктів 3, 4, 7 і 8 частини 1, ст. 40 та ст. 41 Кодексу законів про працю України).

ЕКОНОМІКА (станом на 31.12.2025):

- активи: \$1,35 млн; доходи: \$94,1 тис; зобов'язання: \$128 тис;
- статутний капітал – \$23,9 тис;
- кількість працюючих – 6.

Для отримання детальної інформації про інвестиційний об'єкт, будь ласка, скористайтеся QR-кодом чи [посиланням](#)



ТЕХНІЧНІ ПОКАЗНИКИ

Адміністративна будівля: 10 546 м²

- фундамент – бутобетон;
- стіни – цегла;
- покрівля – шифер;
- перекриття – залізобетонні плити;
- підлога – паркет;
- вікна – дерев'яні;
- двері – дерев'яні;
- оздоблення – побілка;
- рік побудови – 1928.



Ініціатор: Фонд державного майна України

Орган приватизації: Регіональне відділення Фонду державного майна України
(приватизація через аукціон)

ЗЕМЕЛЬНА ДІЛЯНКА

Загальна площа: 0,5 га



Цільове призначення: землі громадської забудови

НАЯВНА ІНЖЕНЕРНА ІНФРАСТРУКТУРА



Електропостачання



Водопостачання/
водовідведення

ЛОГІСТИЧНА ІНФРАСТРУКТУРА



455 км – м. Київ;



200 м – Т 0410, 2,2 км – Е-50;



3,3 км – залізнична станція «Дніпро-Головний».

Дніпропетровське інвестиційне агентство
(DIA)

Адреса: м. Дніпро, пр. О. Поля, 2, каб. 538

Web: www.dia.dp.gov.ua

Контактна особа: Ольга Козлицька

Tel.: +38 056 742 86 34

E-mail: o.kozlytska@dia.dp.ua

Регіональне відділення Фонду
державного майна України

Адреса: м. Дніпро, вул. Центральна 6

Web: www.privatization.gov.ua

Контактна особа: Світлана Неруш

Tel.: +38 056 744 11 42

E-mail: reform_12@spfu.gov.ua

Місце розташування

м. Дніпро



Ініціатор: Фонд державного майна України

Орган приватизації: Регіональне відділення Фонду державного майна України (приватизація через аукціон)

В рамках державної програми малої приватизації, пропонується державне підприємство «Укркольорпром», з наявною інженерною, логістичною інфраструктурою та об'єктами нерухомості, що включає:

- 3 будівлі та споруди, загальною площею $\approx 1370,4 \text{ м}^2$;
- земельна ділянка, площею $\approx 0,06 \text{ га}$.

ЗОБОВ'ЯЗАННЯ ПІСЛЯ ПРИВАТИЗАЦІЇ:

- погашення боргів із заробітної плати та перед бюджетом у розмірі, що складеться на дату переходу права власності на об'єкт приватизації;
- орієнтовно, протягом 6 місяців недопущення звільнення працівників підприємства з ініціативи нового власника чи уповноваженого ним органу (за винятком вчинення працівником дій, за які передбачено звільнення на підставі пунктів 3, 4, 7 і 8 частини 1, ст. 40 та ст. 41 Кодексу законів про працю України).

ЕКОНОМІКА (станом на 01.10.2025):

- активи: \$1 тис; доходи: - ; витрати: \$9 тис;
- статутний капітал – \$71,4 тис;
- кількість працюючих – 2.

Для отримання детальної інформації про інвестиційний об'єкт, будь ласка, скористайтеся QR-кодом чи [посиланням](#)



ТЕХНІЧНІ ПОКАЗНИКИ

Адміністративні будівлі: 305,2 м²

(будівля з тамбуром, входом до підвалу та підвалом, а також частина іншої будівлі – приміщення на 1-му та 2-му поверхах);

Виробничі приміщення: 776,9 м²

(монтажний корпус, два механічні корпуси з підвалами), гараж, огорожа та мощення;

Нежитлова будівля: 288,3 м²



Ініціатор: Фонд державного майна України

Орган приватизації: Регіональне відділення Фонду державного майна України
(приватизація через аукціон)

ЗЕМЕЛЬНА ДІЛЯНКА



Загальна площа: 0,06 га

Цільове призначення: обслуговування службових гаражів по їх фактичному розміщенню

НАЯВНА ІНЖЕНЕРНА ІНФРАСТРУКТУРА



Електропостачання



Водопостачання/
водовідведення

РОЗТАШУВАННЯ ОБ'ЄКТІВ

- м. Дніпро, вул. Старокозацька, 34А,
- м. Дніпро, вул. Воскресенська, 15А,
- м. Жовті Води, вул. Григорія Сковороди (Потапова), 59.

Дніпропетровське інвестиційне агентство
(DIA)

Адреса: м. Дніпро, пр. О. Поля, 2, каб. 538

Web: www.dia.dp.gov.ua

Контактна особа: Ольга Козлицька

Tel.: +38 056 742 86 34

E-mail: o.kozlytska@dia.dp.ua

Регіональне відділення Фонду
державного майна України

Адреса: м. Дніпро, вул. Центральна 6

Web: www.privatization.gov.ua

Контактна особа: Вікторія Коломоєць

Tel.: +38 056 744 11 41

E-mail: dkp_12@spfu.gov.ua

